

2016

עין קנייא

כללי

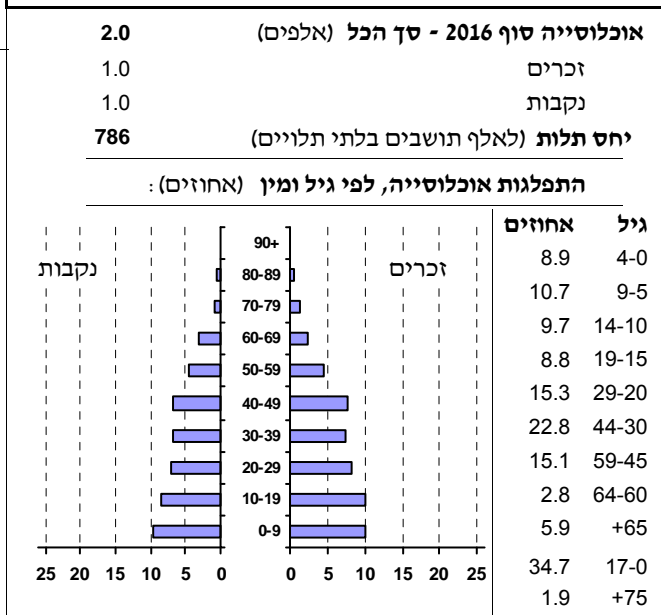
אחוזים	אלפים	קבוצת אוכלוסייה ודת
100.0	2.0	סך הכל
100.0		ערבים
..		מוסלמים
0.5		נוצרים
99.5		דרוזים

**סמל:** 4502 **מחוז:** הצפון  
**מעמד מוניציפלי:** מועצה מקומית  
**שנת קבלת מעמד מוניציפלי:** 1982  
**מספר חברי מועצה:** 4  
**סמל ושם ועדת תכנון ובנייה:** 256 מעלה חרמון  
**מרחק מגבול מחוז תל אביב (2015) (ק"מ):** 181.8  
**מרחב ימי, רשויות הגובלות בחוף הים:** 0

דמוגרפיה

**אוכלוסייה סוף 2016 - סך הכל (אלפים):** 2.0  
**זכרים:** 1.0  
**נקבות:** 1.0  
**יחס תלות (לא לפי תושבים בלתי תלויים):** 786

אחוזים	גיל
38	לידות חי
4	פטירות
34	ריבוי טבעי - סך הכל
17.3	שיעור לאלף תושבים 2016-2015
..	פטירות תינוקות (ממוצע 2016-2012)
-	שיעור לאלף לידות חי 2016-2012
10	מאזן הגירה - סך הכל



הגירה פנימית, לפי מין וגיל

גיל				מין		סך הכל	
+65	64-30	29-15	עד 14	נקבות	זכרים		
-	7	11	3	14	7	21	נכנסים
-	4	7	..	10	..	12	יוצאים

שכר ורווחה

מקבלי קצבאות בגין ילדים (סוף שנה)				מספר ילדים במשפחה		סך הכל		משפחות ילדים	
+5	4-3	2-1							
5	116	228	349	758	800	56.8	0.4043	91	5,382
25	379	354	758						

נתוני 2015			שכר חודשי ממוצע של שכיר במשך השנה	
% שינוי ראלי לעומת שנה קודמת	ש"ח		סך הכל	גברים
3.1	5,456			
3.1	6,811			
7.8	3,059			

מספר השכירים		מספר העצמאים	
800	אחוז השכירים המשתכרים עד שכר מינימום	91	מספר העצמאים
56.8	מדד אי-השוויון - שכירים (מדד גייני, 0 שוויון מלא)	5,382	הכנסה חודשית ממוצעת של עצמאי במשך השנה (ש"ח)
0.4043		12.5	אחוז שינוי ראלי לעומת שנה קודמת
91		63.7	אחוז העצמאים המשתכרים עד מחצית השכר הממוצע

מקבלי:	
23	דמי אבטלה - סך הכל (ממוצע חודשי)
15	מזה: גברים
-	הכשרה מקצועית
38	גיל ממוצע (לא כולל חיילים)
104	דמי אבטלה ממוצעים ליום (ש"ח)
123	קצבאות זקנה ושאיירים (סוף שנה)
54.5	מזה: אחוז מקבלי השלמת הכנסה
208	גמלת הבטחת הכנסה (נפשות, במשך השנה)
28	גמלאות (סוף שנה): סיעוד
67	נכות כללית
6	ניידות
7	נכות מעבודה ותלויים

מבוטחים בקופות חולים	
2,256	סך הכל (סוף שנה)
40.3	באחוזים: כללית
5.1	מכבי
46.6	מאוחדת
7.9	לאומית

2016

## עין קנייא

## מים

צריכה ביתית (וכל צריכה אחרת), לפי ייעוד			142	תקבולים (אלפי מ"ק)	
מ"ק לנפש	אחוז	אלפי מ"ק	6	פחת (אלפי מ"ק)	
68.0	100.0	135	4.5	אחוז הפחת מסך כל תקבולי המים	
סך הכל			צריכה, לפי ייעוד		
58.4	85.9	116	מזה: למגורים		
1.5	2.2	3	למוסדות הרשות		
-	-	-	לגינן ציבורי		
0.4	0.6	1	למסחר ומלאכה		
0.6	0.9	1	לבנייה		
			100.0	135	סך הכל
			100.0	135	ביתית (וכל צריכה אחרת)
			-	-	חקלאית

## בנייה ודירור

## חינוך

גמר בנייה	התחלת בנייה	שטח - סך הכל (אלפי מ"ר)	ילדים בגנים של משרד החינוך תשע"ו 2015/16				
1.9	3.7	מזה: למגורים (אלפי מ"ר)	גיל 6	גיל 5	גיל 4	גיל 3	סך הכל
1.9	3.7	מספר דירות	5	39	50	43	137
10	18	מספר דירות למגורים לפי מרשם מבנים ודירות	תשע"ו 2015/16				
568			תמוצע תלמידים לכיתה	תלמידים	כיתות	בתי ספר	
תחבורה			סך הכל				
912		כלי רכב מנועיים - סך הכל	21	360	17	..	יסודי (כולל מיוחד)
675		מזה: מכונות פרטיות	21	360	17	..	על-יסודי
9.4		גיל ממוצע של מכונות פרטיות (שנים)	0	0	0	..	חטיבת ביניים
1		תאונות דרכים עם נפגעים (ת"ד) - סך הכל	0	0	0	..	תיכון
0.5		שיעור ל-1,000 תושבים	זכאים לתעודת בגרות מבין תלמידי כיתות יב (אחוזים):				
1.2		שיעור ל-1,000 כלי רכב	סך הכל				
			עמדו בדרישות הסף של האוניברסיטאות				

## פסולת

## שימושי קרקע 2013

פסולת מוצקה ביתית, מסחרית וגזם (ק"ג ליום לנפש)	אחוז	קמ"ר	סך הכל שטח שיפוט
0.9	100.0	5.55	מגורים
4.7	8.3	0.46	חינוך והשכלה
	0.2	0.01	בריאות ורווחה
	-	-	שירותים ציבוריים
	0.4	0.02	תרבות, פנאי, נופש וספורט
	-	-	מסחר ומשרדים
	-	-	תעשייה
	-	-	תשתית ותחבורה
	-	-	מבנים חקלאיים
	-	-	גינן לנוי פארק ציבורי
	0.2	0.01	יער וחורש
	39.8	2.21	מטעים
	2.7	0.15	גידול שדה
	48.4	2.69	שטח פתוח אחר
	4,130		צפיפות אוכלוסייה לשטח בנוי למגורים (נפשות לקמ"ר)
	1.9		אוכלוסייה סוף 2013 - סך הכל (אלפים)

## שטח וצפיפות

שטח (קמ"ר): 5.41

צפיפות לקמ"ר: ..

**2016**

**עין קנייא**

**מדד פריפריאליות 2015**

2	אשכול: (מ-1 עד 10, 1 הפריפריאלי ביותר)
-1.528	ערך מדד:
4	דירוג: (מ-1 עד 255, 1 הפריפריאלי ביותר)
5	דירוג לפי מרכיבי המדד:
5	מדד נגישות פוטנציאלית: (מ-1 עד 255, 1 הנגישות הנמוכה ביותר)
5	קרבה לגבול מחוז תל אביב: (מ-1 עד 255, 1 המרוחק ביותר)

**מדד חברתי-כלכלי 2013**

2	אשכול: (מ-1 עד 10, 1 הנמוך ביותר)
-0.974	ערך מדד:
46	דירוג: (מ-1 עד 255, 1 הנמוך ביותר)

**מדד קומפקטיות 2006**

3	אשכול: (מ-1 עד 10, 1 הקומפקטי ביותר)
45	דירוג: (מ-1 עד 197, 1 הקומפקטי ביותר)
-0.768	ציון תקן:

**אפיון טופוגרפי 2006**

מדד טופוגרפיה: ממוצע ציוני תקן של (א) ו-(ב)			(ב) שיפוע ממוצע, במעלות			(א) סטיית התקן של הגבהים מעל פני הים			גובה מעל פני הים, במטרים			
אשכול <sup>(2)</sup>	דירוג <sup>(1)</sup>	ערך	דירוג <sup>(1)</sup>	ציון תקן	ערך	דירוג <sup>(1)</sup>	ציון תקן	ערך	ממוצע הגבהים	טווח הגבהים	מקסימלי	מינימלי
9	190	1.79	197	2.84	14.6	164	0.74	48.7	751	230	872	642

(1) מ-1 עד 197, 1 השטוח ביותר.

(2) מ-1 עד 10, 1 השטוח ביותר.

2016

## עין קנייא

## נתוני ביצוע תקציב הרשות

הכנסות	אלפי ש"ח	% שינוי ראלי לעומת 2015	הוצאות	אלפי ש"ח	% שינוי ראלי לעומת 2015
סך כולל	21,673	3.5	סך כולל	20,825	9.7
<u>תקציב רגיל - סך הכל</u>	19,118	9.9	<u>תקציב רגיל - סך הכל</u>	18,269	12.1
מזה: <u>לפי ייעוד</u>			מזה: <u>לפי ייעוד</u>		
חינוך	3,045	-3.8	חינוך	5,090	8.3
רווחה	1,143	22.7	רווחה	1,622	20.1
מפעל מים	67	-78.2	רכישת מים	-	-
<u>לפי מקור:</u>			<u>לפי סוג:</u>		
עצמיות - סך הכל	9,392	18.6	עלות עבודה - סך הכל	4,927	10.5
מזה: ארנונה (גבייה)	1,647	6.7	מזה: חינוך	1,455	33.3
חינוך	232	7.0	רווחה	370	6.9
רווחה	15	-42.0	הוצאות לפעולות	5,395	22.5
השתתפות ממשלה - סך הכל	9,726	2.7	פירעון מלוות	419	-3.9
מזה: מענק כללי לאיזון	4,778	9.0	הוצאות מימון	37	-7.0
העברות והכנסות חד-פעמיות	-	..	העברות והוצאות חד-פעמיות (כולל כיסוי גירעון מצטבר)	344	-24.5
לכיסוי גירעון מצטבר	-	-	כלליות, השתתפויות והעברות	7,147	10.0
מלווה לאיזון	-	-	<u>תקציב בלתי רגיל - סך הכל</u>	2,556	-5.0
<u>תקציב בלתי רגיל - סך הכל</u>	2,555	-27.9	עבודות פיתוח	2,271	2.9
מזה: השתתפות בעלי נכסים	44	-9.8	העברת מלוות	-	-
השתתפות משרדי ממשל	1,759	-43.5	אחר	285	-41.1
מלוות	-	-			
<b>עודף/גירעון בתקציב הרגיל (אלפי ש"ח)</b>					
תקציבי		849	מצטבר בסוף שנה		1,333
שנתי		849			

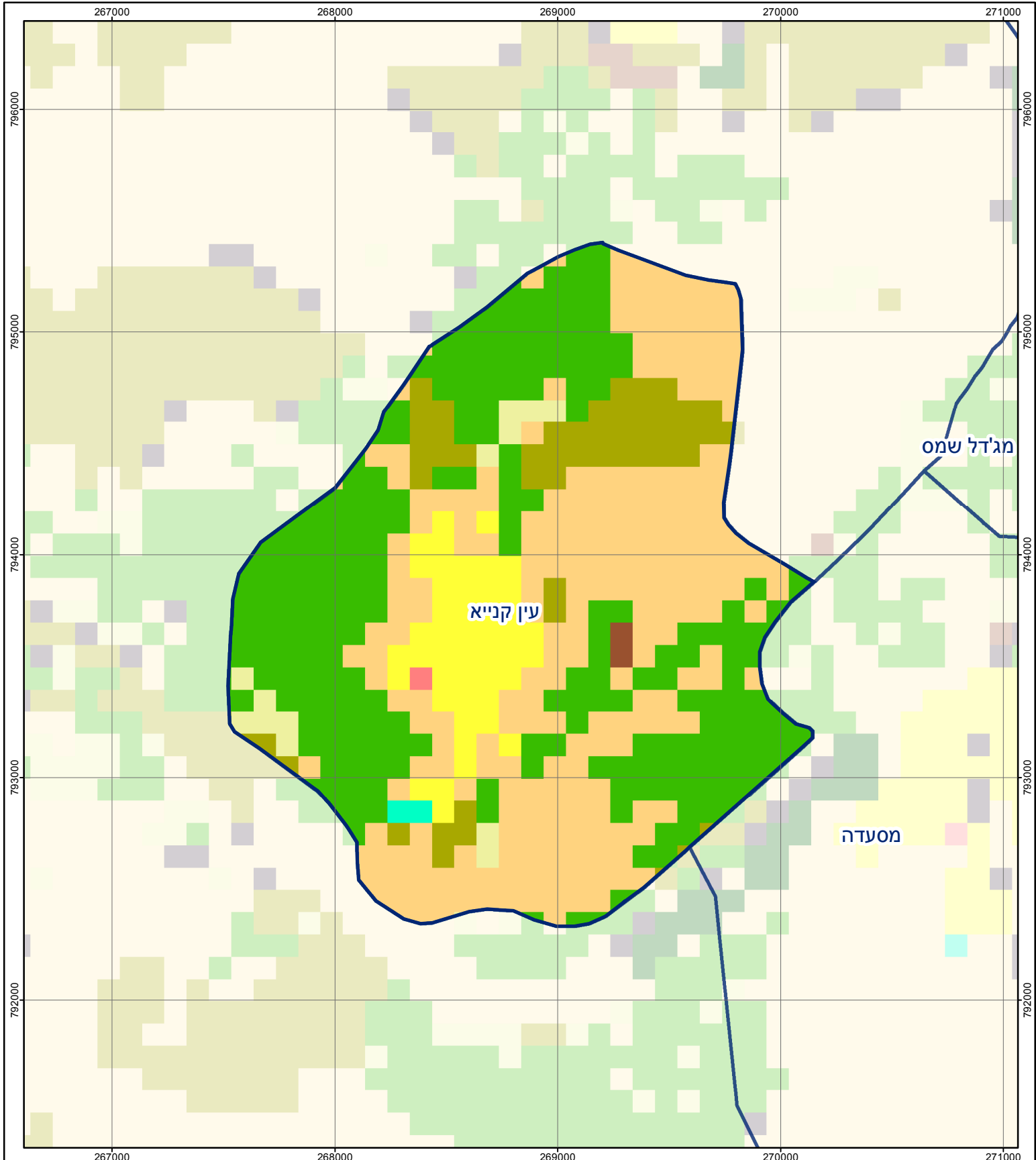
## חיוב ארנונה\* לפי סוג נכס (2015 ו-2016)

סוג הנכס	שטחים באלפי מ"ר		סה"כ חיוב באלפי ש"ח	
	2015	2016	2015	2016
סך הכל	1,604.7	1,608.7	2,507	2,669
מגורים	64.8	66.3	2,136	2,209
משרדים, שירותים ומסחר	-	2.1	-	137
תעשייה ומלאכה	1.0	1.9	51	96
בנקים וחברות ביטוח	-	-	-	-
בתי מלון	0.7	0.9	30	31
חניונים	10.7	11.1	139	147
קרקע תפוסה	321.4	321.5	9	7
קרקע תפוסה במפעל עתיר שטח	751.0	746.8	10,350.0	10.9
קרקע חקלאית	453.0	456.0	15	15
מבנה חקלאי	1.2	1.4	10	12
יתר סוגי הנכסים	0.9	0.6	106	5

\* חיובי ארנונה מתייחסים לנתונים בתחילת שנה, ואינם כוללים את השינויים בסכומי המס בשל הצמדה ואת הגידול הטבעי שחל במהלך השנה כתוצאה מתוספת נכסים.

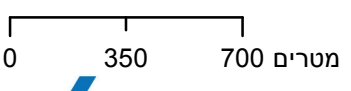
## גביית ארנונה - 2016

למגורים	אלפי ש"ח	1,303
% שינוי ראלי לעומת 2015		-0.9
יחס גבייה ב-% לכלל החיובים		30.9
לא למגורים	אלפי ש"ח	344



# עין קנייא

סוג רשות: מועצה מקומית  
 סמל יישוב: 4502



## מפת התמצאות



שימושי קרקע:		
כרייה וחציבה	מסחר ומגורים במרכז עירוני	חינוך והשכלה
גופי מים	תחבורה	בריאות ורווחה
גינות לנוי פארק ציבורי	מסחר ומשרדים	שירותי דת
יער וחורש	תעשייה	חירום והצלה
מטעים	מכלולי תשתית	שירותי מנהל ציבורי
גידולי שדה	שירות לציבור ללא אפיון	בתי עלמין
שיחים בתה ועשבוני	מגורים	תרבות פנאי וספורט
קרקע וסלע	מבנים חקלאיים	מלונאות ואירוח כפרי