

2016

פוריזיס

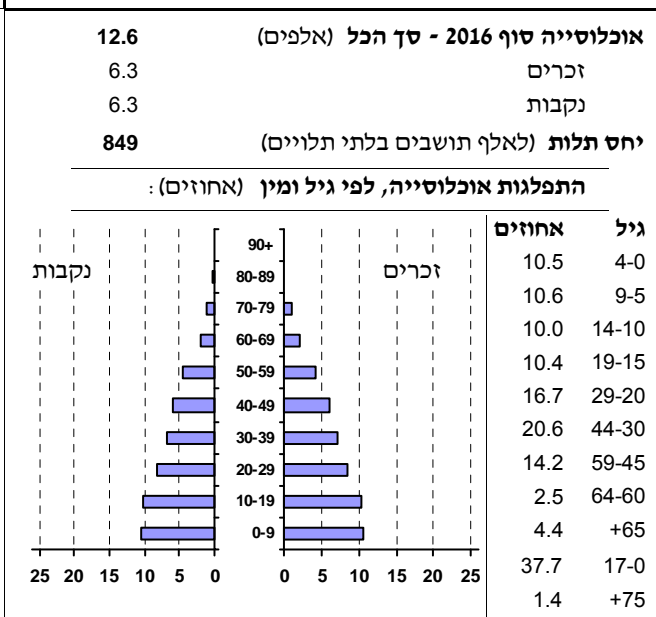
כללי

אחוזים	אלפים	קבוצת אוכלוסייה ודת
100.0	12.6	סך הכל
100.0		ערבים
99.9		מוסלמים

סמל: 0537 מחוז: חיפה  
 מעמד מוניציפלי: מועצה מקומית  
 שנת קבלת מעמד מוניציפלי: 1952  
 מספר חברי מועצה: 11  
 סמל ושם ועדת תכנון ובנייה: 353 שומרון  
 מרחק מגבול מחוז תל אביב (2015) (ק"מ): 50.3  
 מרחב ימי, רשויות הגובלות בחוף הים: 0

דמוגרפיה

1.8	אחוז גידול האוכלוסייה (לעומת שנה קודמת)
278	לידות חי
36	פטירות
242	ריבוי טבעי - סך הכל
19.4	שיעור לאלף תושבים 2016-2015
1.2 (4.5)	פטירות תינוקות (ממוצע 2016-2012) שיעור לאלף לידות חי 2016-2012
5	מאזן הגירה - סך הכל



הגירה פנימית, לפי מין וגיל

גיל				מין		סך הכל	
+65	64-30	29-15	עד 14	נקבות	זכרים		
..	17	32	20	50	20	70	נכנסים
-	22	27	19	40	28	68	יוצאים

שכר ורווחה

מקבלי קצבאות בגין ילדים (סוף שנה)				מקבלי:	
מספר ילדים במשפחה				101	דמי אבטלה - סך הכל (ממוצע חודשי)
+5	4-3	2-1	סך הכל	55	מזה: גברים
84	738	1,175	1,997	..	הכשרה מקצועית
443	2,455	1,790	4,688	43	גיל ממוצע (לא כולל חיילים)
נתוני 2015				132	דמי אבטלה ממוצעים ליום (ש"ח)
שכר חודשי ממוצע של שכיר במשך השנה				582	קצבאות זקנה ושאימים (סוף שנה)
% שינוי ראלי לעומת שנה קודמת		ש"ח		23.9	מזה: אחוז מקבלי השלמת הכנסה
4.7	5,490	סך הכל		530	גמלת הבטחה הכנסה (נפשות, במשך השנה)
5.8	6,735	גברים		123	גמלאות (סוף שנה): סיעוד
3.9	3,699	נשים		374	נכות כללית
4,951	מספר השכירים			51	ניידות
49.8	אחוז השכירים המשתכרים עד שכר מינימום			48	נכות מעבודה ותלויים
0.3373	מדד אי-השוויון - שכירים (מדד גיני, 0 שוויון מלא)			מבוטחים בקופות חולים	
366	מספר העצמאים			12,649	סך הכל (סוף שנה)
7,650	הכנסה חודשית ממוצעת של עצמאי במשך השנה (ש"ח)			83.8	באחוזים: כללית
7.0	אחוז שינוי ראלי לעומת שנה קודמת			10.0	מכבי
46.2	אחוז העצמאים המשתכרים עד מחצית השכר הממוצע			6.0	מאוחדת
				0.2	לאומית

2016

פורידיס

## מים

צריכה ביתית (וכל צריכה אחרת), לפי ייעוד			780	תקבולים (אלפי מ"ק)
מ"ק לנפש			101	פחת (אלפי מ"ק)
אחוז	אלפי מ"ק		12.9	אחוז הפחת מסך כל תקבולי המים
53.9	100.0	679	צריכה, לפי ייעוד	
סך הכל				
מזה: למגורים			אחוז	אלפי מ"ק
47.2	87.7	596	מסך הכל	
למוסדות הרשות			100.0	679
1.9	3.5	24	סך הכל	
לגינן ציבורי			100.0	679
1.2	2.2	15	ביתית (וכל צריכה אחרת)	
למסחר ומלאכה			-	-
0.9	1.7	11	חקלאית	
לבנייה				
0.7	1.3	9		

## בנייה ודירור

## חינוך

גמר בנייה	התחלת בנייה		ילדים בגנים של משרד החינוך תשע"ו/2015/16				
14.6	10.7	שטח - סך הכל (אלפי מ"ר)	גיל 6	גיל 5	גיל 4	גיל 3	סך הכל
14.6	9.2	מזה: למגורים (אלפי מ"ר)	14	279	233	258	784
84	54	מספר דירות	תשע"ו 2015/16				
מספר דירות למגורים לפי מרשם מבנים ודירות			תמוצע תלמידים לכיתה	תלמידים	כיתות	בתי ספר	
2,927			26	3,003	117	6	סך הכל
כלי רכב מנועיים - סך הכל			26	1,537	59	3	יסודי (כולל מיוחד)
3,818	מזה: מכוניות פרטיות						על-יסודי
3,064	גיל ממוצע של מכונית פרטית (שנים)						חטיבת ביניים
9.9	תאונות דרכים עם נפגעים (ת"ד) - סך הכל						תיכון
3	שיעור ל-1,000 תושבים						זכאים לתעודת בגרות מבין תלמידי כיתות יב (אחוזים):
0.2	שיעור ל-1,000 כלי רכב						סך הכל
0.8	עמדו בדרישות הסף של האוניברסיטאות						67.9
							31.6

## תחבורה

## שימושי קרקע 2013

פסולת מוצקה ביתית, מסחרית וגזם (ק"ג ליום לנפש)	0.4	אחוז	קמ"ר	
אחוז מחזור:	14.3	100.0	4.06	סך הכל שטח שיפוט
שטח וצפיפות				
שטח (קמ"ר):	4.06	19.5	0.79	מגורים
צפיפות לקמ"ר:	3,105.5	0.5	0.02	חינוך והשכלה
		0.2	0.01	בריאות ורווחה
		0.2	0.01	שירותים ציבוריים
		0.5	0.02	תרבות, פנאי, נופש וספורט
		0.2	0.01	מסחר ומשרדים
		0.2	0.01	תעשייה
		4.2	0.17	תשתית ותחבורה
		5.9	0.24	מבנים חקלאיים
		-	-	גינן לנוי פארק ציבורי
		17.0	0.69	יער וחורש
		22.7	0.92	מטעים
		9.9	0.40	גידול שדה
		19.0	0.77	שטח פתוח אחר
צפיפות אוכלוסייה לשטח בנוי למגורים (נפשות לקמ"ר)				
15,063				
אוכלוסייה סוף 2013 - סך הכל (אלפים)				
11.9				

## פסולת

**2016**

**פוריזדיס**

**מדד פריפריאליות 2015**

5	אשכול: (מ-1 עד 10, 1 הפריפריאלי ביותר)
0.163	ערך מדד:
141	דירוג: (מ-1 עד 255, 1 הפריפריאלי ביותר)
	<b>דירוג לפי מרכיבי המדד:</b>
125	מדד נגישות פוטנציאלית: (מ-1 עד 255, 1 הנגישות הנמוכה ביותר)
154	קרבה לגבול מחוז תל אביב: (מ-1 עד 255, 1 המרוחק ביותר)

**מדד חברתי-כלכלי 2013**

2	אשכול: (מ-1 עד 10, 1 הנמוך ביותר)
-1.001	ערך מדד:
39	דירוג: (מ-1 עד 255, 1 הנמוך ביותר)

**מדד קומפקטיות 2006**

3	אשכול: (מ-1 עד 10, 1 הקומפקטי ביותר)
35	דירוג: (מ-1 עד 197, 1 הקומפקטי ביותר)
-0.859	ציון תקן:

**אפיון טופוגרפי 2006**

מדד טופוגרפיה: ממוצע ציוני תקן של (א) ו-(ב)			(ב) שיפוע ממוצע, במעלות			(א) סטיית התקן של הגבהים מעל פני הים			גובה מעל פני הים, במטרים			
אשכול <sup>(2)</sup>	דירוג <sup>(1)</sup>	ערך	דירוג <sup>(1)</sup>	ציון תקן	ערך	דירוג <sup>(1)</sup>	ציון תקן	ערך	ממוצע הגבהים	טווח הגבהים	מקסימלי	מינימלי
7	152	0.70	149	0.93	8.2	156	0.46	41.3	52	122	131	9

(1) מ-1 עד 197, 1 השטוח ביותר.

(2) מ-1 עד 10, 1 השטוח ביותר.

2016

פורידיס

נתוני ביצוע תקציב הרשות

% שינוי ראלי לעומת 2015	אלפי ש"ח	הוצאות	% שינוי ראלי לעומת 2015	אלפי ש"ח	הכנסות
..	..	סך כולל	..	..	סך כולל
..	..	<u>תקציב רגיל - סך הכל</u>	..	..	<u>תקציב רגיל - סך הכל</u>
		מזה: <u>לפי ייעוד</u>			מזה: <u>לפי ייעוד</u>
..	..	חינוך	..	..	חינוך
..	..	רווחה	..	..	רווחה
..	..	רכישת מים	..	..	מפעל מים
		<u>לפי סוג:</u>			<u>לפי מקור:</u>
..	..	עלות עבודה - סך הכל	..	..	עצמיות - סך הכל
..	..	מזה: חינוך	..	..	מזה: ארנונה (גבייה)
..	..	רווחה	..	..	חינוך
..	..	הוצאות לפעולות	..	..	רווחה
..	..	פירעון מלוות	..	..	השתתפות ממשלה - סך הכל
..	..	הוצאות מימון	..	..	מזה: מענק כללי לאיזון
..	..	העברות והוצאות חד-פעמיות (כולל כיסוי גירעון מצטבר)	..	..	העברות והכנסות חד-פעמיות
..	..	כלליות, השתתפויות והעברות	..	..	לכיסוי גירעון מצטבר
..	..	<u>תקציב בלתי רגיל - סך הכל</u>	..	..	<u>מלווה לאיזון</u>
..	..	עבודות פיתוח	..	..	<u>תקציב בלתי רגיל - סך הכל</u>
..	..	העברת מלוות	..	..	מזה: השתתפות בעלי נכסים
..	..	אחר	..	..	השתתפות משרדי ממשל
..	..		..	..	מלוות
מצטבר בסוף שנה		תקציבי שנת	עודף/גירעון בתקציב הרגיל (אלפי ש"ח)		

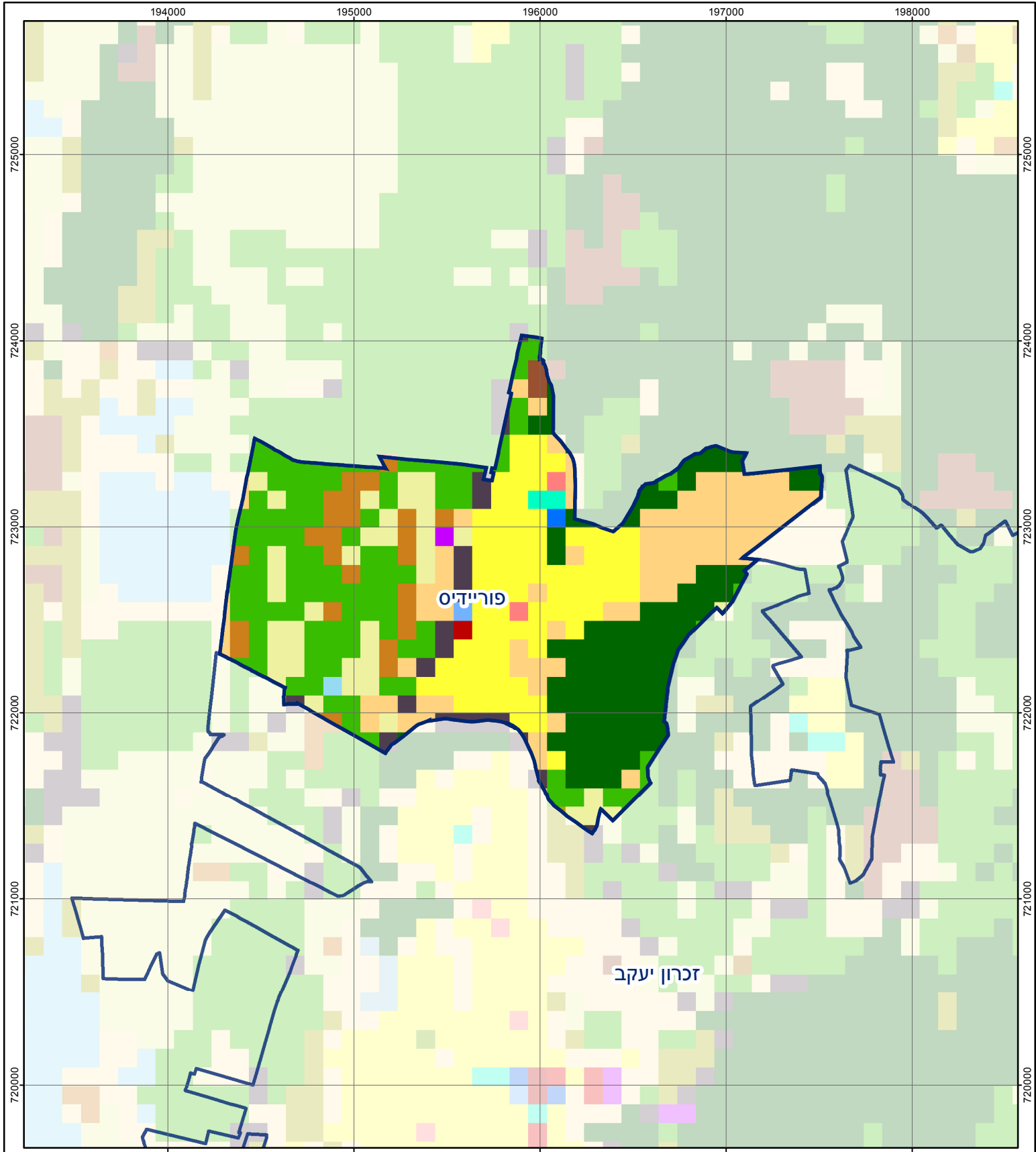
חיוב ארנונה\* לפי סוג נכס (2015 ו-2016)

סה"כ חיוב באלפי ש"ח		שטחים באלפי מ"ר		סוג הנכס
2016	2015	2016	2015	
..	..	..	..	סך הכל
..	..	..	..	מגורים
..	..	..	..	משרדים, שירותים ומסחר
..	..	..	..	תעשייה ומלאכה
..	..	..	..	בנקים וחברות ביטוח
..	..	..	..	בתי מלון
..	..	..	..	חניונים
..	..	..	..	קרקע תפוסה
..	..	..	..	קרקע תפוסה במפעל עתיר שטח
..	..	..	..	קרקע חקלאית
..	..	..	..	מבנה חקלאי
..	..	..	..	יתר סוגי הנכסים

\* חיובי ארנונה מתייחסים לנתונים בתחילת שנה, ואינם כוללים את השינויים בסכומי המס בשל הצמדה ואת הגידול הטבעי שחל במהלך השנה כתוצאה מתוספת נכסים.

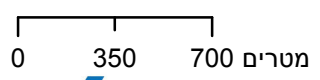
גביית ארנונה - 2016

..	אלפי ש"ח	למגורים
..	% שינוי ראלי לעומת 2015	
..	יחס גבייה ב-% לכלל החיובים	לא למגורים
..	אלפי ש"ח	



## פורידיס

סוג רשות: מועצה מקומית  
 537 סמל יישוב:



### מפת התמצאות



### שימושי קרקע:

- |                        |                           |                     |
|------------------------|---------------------------|---------------------|
| כרייה וחציבה           | מסחר ומגורים במרכז עירוני | חינוך והשכלה        |
| גופי מים               | תחבורה                    | בריאות ורווחה       |
| גינון לנוי פארק ציבורי | מסחר ומשרדים              | שירותי דת           |
| יער וחורש              | תעשייה                    | חירום והצלה         |
| מטעים                  | מכלולי תשתית              | שירותי מנהל ציבורי  |
| גידולי שדה             | שירות לציבור ללא אפיון    | בתי עלמין           |
| שיחים בתה ועשבוני      | מגורים                    | תרבות פנאי וספורט   |
| קרקע וסלע              | מבנים חקלאיים             | מלונאות ואירוח כפרי |