

2016

פקיעין (בוקייעה)

כללי

אחוזים	אלפים	קבוצת אוכלוסייה ודת
100.0	5.7	סך הכל
100.0		ערבים
1.2		מוסלמים
20.8		נוצרים
78.0		דרוזים

סמל: 0536 מחוז: הצמון
 מעמד מוניציפלי: מועצה מקומית
 שנת קבלת מעמד מוניציפלי: 1958
 מספר חברי מועצה: 9
 סמל ושם ועדת תכנון ובנייה: 258 מעלה נפתלי
 מרחק מגבול מחוז תל אביב (2015) (ק"מ): 126.3
 מרחב ימי, רשויות הגובלות בחוף הים: 0

דמוגרפיה

אחוז גידול האוכלוסייה (לעומת שנה קודמת) 0.6

לידות חי 118

פטירות 19

ריבוי טבעי - סך הכל 99
 שיעור לאלף תושבים 2016-2015 17.4

פטירות תינוקות (ממוצע 2016-2012) 0.2
 שיעור לאלף לידות חי 2016-2012 ..

מאזן הגירה - סך הכל 15

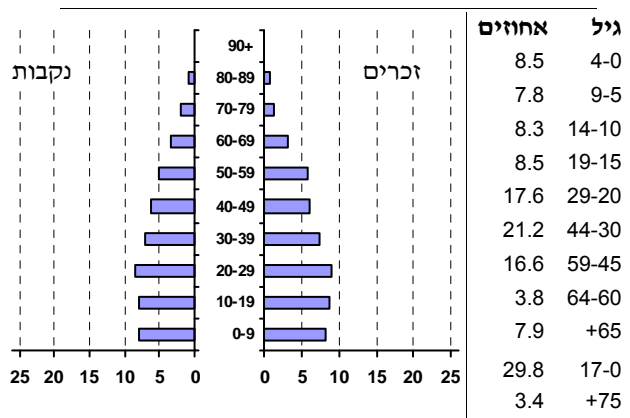
אוכלוסייה סוף 2016 - סך הכל (אלפים) 5.7

זכרים 2.9

נקבות 2.8

יחס תלות (לאלף תושבים בלתי תלויים) 690

התפלגות אוכלוסייה, לפי גיל ומין (אחוזים):



הגירה פנימית, לפי מין וגיל

גיל				מין		סך הכל	
+65	64-30	29-15	עד 14	נקבות	זכרים		
-	12	4	9	14	11	25	נכנסים
..	7	8	12	12	16	28	יוצאים

שכר ורווחה

מקבלי קצבאות בגין ילדים (סוף שנה)				מקבלי:	
מספר ילדים במשפחה				דמי אבטלה - סך הכל (ממוצע חודשי) 35	
+5	4-3	2-1	סך הכל	מזה: גברים 22	
10	239	625	874	הכשרה מקצועית ..	
52	767	924	1,743	גיל ממוצע (לא כולל חיילים) 36	
נתוני 2015				דמי אבטלה ממוצעים ליום (ש"ח) 100	
שכר חודשי ממוצע של שכיר במשך השנה				קצבאות זקנה ושאימים (סוף שנה) 434	
% שינוי ראלי לעומת שנה קודמת		ש"ח		מזה: אחוז מקבלי השלמת הכנסה 13.8	
5.2	7,118	סך הכל		גמלת הבטחת הכנסה (נפשות, במשך השנה) 154	
5.2	8,781	גברים		גמלאות (סוף שנה): סיעוד 84	
5.2	4,937	נשים		נכות כללית 159	
מספר השכירים				ניידות 28	
2,423	אחוז השכירים המשתכרים עד שכר מינימום 44.8			נכות מעבודה ותלויים 24	
0.4022	מדד אי-השוויון - שכירים (מדד גייני, 0 שוויון מלא)			מבוטחים בקופות חולים	
272	מספר העצמאים			סך הכל (סוף שנה) 5,717	
6,901	הכנסה חודשית ממוצעת של עצמאי במשך השנה (ש"ח)			באחוזים: כללית 64.3	
21.9	אחוז שינוי ראלי לעומת שנה קודמת			מכבי 6.0	
54.4	אחוז העצמאים המשתכרים עד מחצית השכר הממוצע			מאוחדת 1.3	
				לאומית 28.5	

2016

פקיעין (בוקייעה)

מים

צריכה ביתית (וכל צריכה אחרת), לפי ייעוד			תקבולים (אלפי מ"ק)	419
פחת (אלפי מ"ק)			120	
אחוז הפחת מסך כל תקבולי המים צריכה, לפי ייעוד			28.7	
מ"ק לנפש	אחוז	אלפי מ"ק	סך הכל	
51.4	100.0	292	סך הכל	
43.6	84.8	248	מזה: למגורים	
3.5	6.9	20	למוסדות הרשות	
-	-	-	לגינן ציבורי	
0.6	1.2	3	למסחר ומלאכה	
1.2	2.4	7	לבנייה	
			אלפי מ"ק	299
			מסך הכל	100.0
			סך הכל	292
			ביתית (וכל צריכה אחרת)	97.8
			חקלאית	2.2
				6

בנייה ודירור

חינוך

התחלת בנייה			ילדים בגנים של משרד החינוך תשע"ו 2015/16				
גמר בנייה	התחלת בנייה	שטח - סך הכל (אלפי מ"ר)	גיל 6	גיל 5	גיל 4	גיל 3	סך הכל
6.0	2.5	מזה: למגורים (אלפי מ"ר)	..	100	90	99	290
6.0	2.5	מספר דירות					
25	8	מספר דירות למגורים לפי מרשם מבנים ודירות					
1,702							
תחבורה			תשע"ו 2015/16				
ממוצע תלמידים לכיתה	תלמידים	כיתות	בתי ספר				
24	1,006	42	3	סך הכל			
23	527	23	..	יסודי (כולל מיוחד)			
25	479	19	..	על-יסודי			
28	254	9	..	חטיבת ביניים			
23	225	10	..	תיכון			
זכאים לתעודת בגרות מבין תלמידי כיתות יב (אחוזים):							
סך הכל			87.1				
עמדו בדרישות הסף של האוניברסיטאות			71.8				

פסולת

שימושי קרקע 2013

פסולת מוצקה ביתית, מסחרית וגזם (ק"ג ליום לנפש)		אחוז	קמ"ר	
1.3	אחוז מחזור:	100.0	5.76	סך הכל שטח שיפוט
2.4		19.3	1.11	מגורים
		0.5	0.03	חינוך והשכלה
		-	-	בריאות ורווחה
		1.2	0.07	שירותים ציבוריים
		-	-	תרבות, פנאי, נופש וספורט
		-	-	מסחר ומשרדים
		-	-	תעשייה
		1.7	0.10	תשתית ותחבורה
		-	-	מבנים חקלאיים
		-	-	גינן לנוי פארק ציבורי
		24.8	1.43	יער וחורש
		34.0	1.96	מטעים
		1.9	0.11	גידול שדה
		16.6	0.95	שטח פתוח אחר
שטח וצפיפות				
5.51	שטח (קמ"ר):			
1,016.1	צפיפות לקמ"ר:			
פסולת מוצקה ביתית, מסחרית וגזם (ק"ג ליום לנפש)				
אחוז מחזור:				
שטח (קמ"ר):				
צפיפות לקמ"ר:				
צפיפות אוכלוסייה לשטח בנוי למגורים (נפשות לקמ"ר)		4,955		
אוכלוסייה סוף 2013 - סך הכל (אלפים)		5.5		

2016

פקיעין (בוקייעה)

מדד פריפריאליות 2015

3	אשכול: (מ-1 עד 10, 1 הפריפריאלי ביותר)
-0.713	ערך מדד:
39	דירוג: (מ-1 עד 255, 1 הפריפריאלי ביותר)
	דירוג לפי מרכיבי המדד:
56	מדד נגישות פוטנציאלית: (מ-1 עד 255, 1 הנגישות הנמוכה ביותר)
29	קרבה לגבול מחוז תל אביב: (מ-1 עד 255, 1 המרוחק ביותר)

מדד חברתי-כלכלי 2013

4	אשכול: (מ-1 עד 10, 1 הנמוך ביותר)
-0.213	ערך מדד:
113	דירוג: (מ-1 עד 255, 1 הנמוך ביותר)

מדד קומפקטיות 2006

9	אשכול: (מ-1 עד 10, 1 הקומפקטי ביותר)
183	דירוג: (מ-1 עד 197, 1 הקומפקטי ביותר)
1.388	ציון תקן:

אפיון טופוגרפי 2006

מדד טופוגרפיה: ממוצע ציוני תקן של (א) ו-(ב)			(ב) שיפוע ממוצע, במעלות			(א) סטיית התקן של הגבהים מעל פני הים			גובה מעל פני הים, במטרים			
אשכול ⁽²⁾	דירוג ⁽¹⁾	ערך	דירוג ⁽¹⁾	ציון תקן	ערך	דירוג ⁽¹⁾	ציון תקן	ערך	ממוצע הגבהים	טווח הגבהים	מקסימלי	מינימלי
8	180	1.28	165	1.17	9.0	179	1.39	65.9	562	328	791	462

(1) מ-1 עד 197, 1 השטוח ביותר.

(2) מ-1 עד 10, 1 השטוח ביותר.

פקיעין (בוקייעה) 2016

נתוני ביצוע תקציב הרשות

% שינוי ראלי לעומת 2015	אלפי ש"ח	הוצאות	% שינוי ראלי לעומת 2015	אלפי ש"ח	הכנסות
30.6	52,892	סך כולל	23.4	51,804	סך כולל
20.8	46,695	<u>תקציב רגיל - סך הכל</u>	20.8	46,698	<u>תקציב רגיל - סך הכל</u>
		מזה: <u>לפי ייעוד</u>			מזה: <u>לפי ייעוד</u>
3.9	17,007	חינוך	4.7	15,018	חינוך
0.7	4,622	רווחה	-0.8	3,527	רווחה
-	-	רכישת מים	-28.6	177	מפעל מים
		<u>לפי סוג:</u>			<u>לפי מקור:</u>
5.0	22,465	עלות עבודה - סך הכל	18.0	10,171	עצמיות - סך הכל
6.9	12,608	מזה: חינוך	4.1	6,095	מזה: ארנונה (גבייה)
3.5	1,394	רווחה	22.8	88	חינוך
6.5	8,123	הוצאות לפעולות	..	101	רווחה
..	6,136	פירעון מלוות	6.4	31,959	השתתפות ממשלה - סך הכל
11.2	260	הוצאות מימון	7.0	9,118	מזה: מענק כללי לאיזון
-89.1	194	העברות והוצאות חד-פעמיות (כולל כיסוי גירעון מצטבר)	..	-	העברות והכנסות חד-פעמיות לכיסוי גירעון מצטבר
51.5	9,517	כלליות, השתתפויות והעברות	-	4,568	מלווה לאיזון
233.9	6,197	<u>תקציב בלתי רגיל - סך הכל</u>	53.5	5,106	<u>תקציב בלתי רגיל - סך הכל</u>
136.8	4,460	עבודות פיתוח	-	-	מזה: השתתפות בעלי נכסים
-	-	העברת מלוות	129.0	4,911	השתתפות משרדי ממשל
..	1,737	אחר	-	-	מלוות
מצטבר בסוף שנה 203		3	תקציבי שנת 4,565-		עודף/גירעון בתקציב הרגיל (אלפי ש"ח)

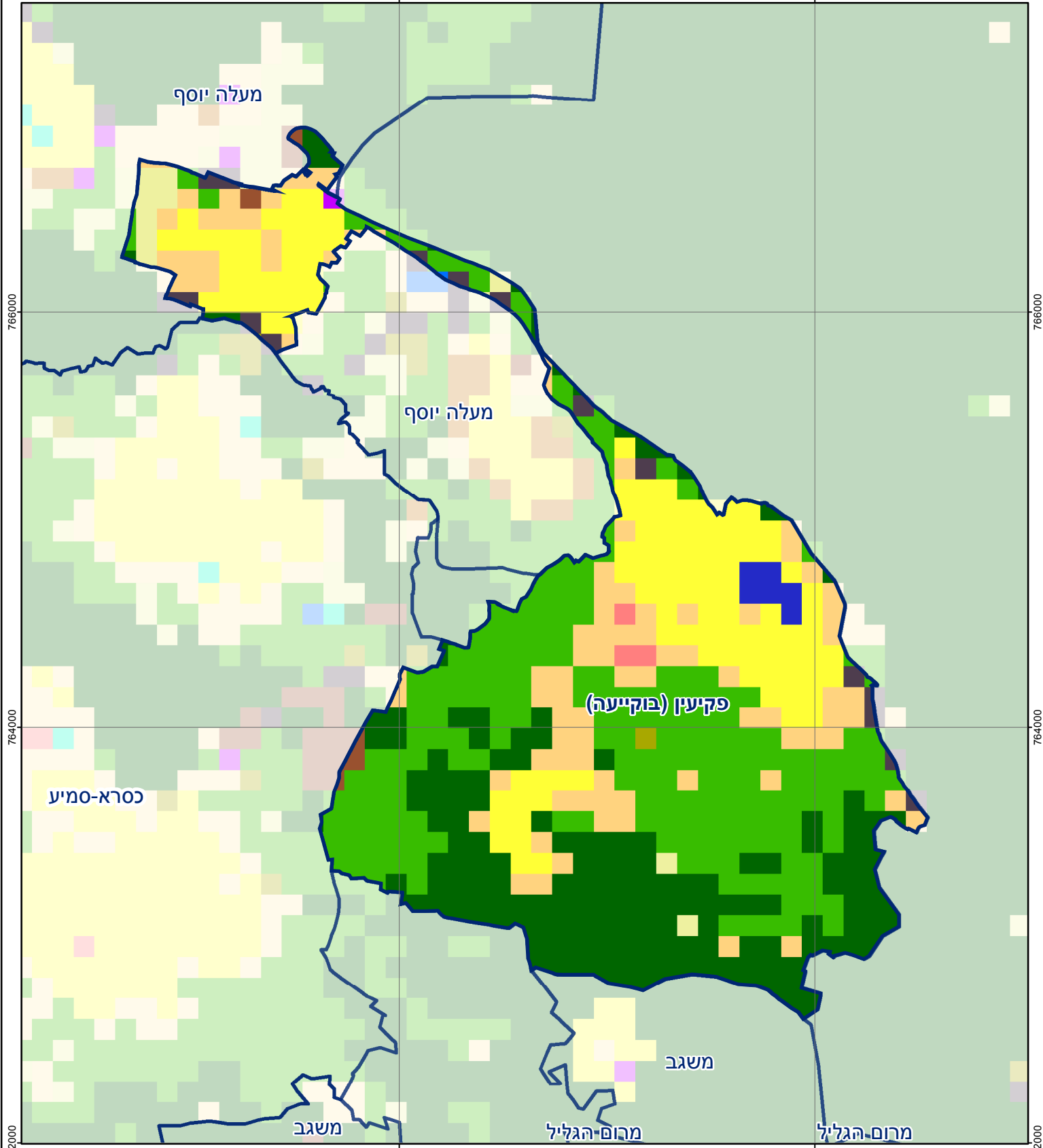
חיוב ארנונה* לפי סוג נכס (2015 ו-2016)

סה"כ חיוב באלפי ש"ח		שטחים באלפי מ"ר		סוג הנכס
		2016	2015	
8,317	8,128	246.7	248.0	סך הכל
6,239	5,907	186.2	179.0	מגורים
1,143	1,125	17.4	17.4	משרדים, שירותים ומסחר
377	464	11.8	14.4	תעשייה ומלאכה
107	106	0.2	0.2	בנקים וחברות ביטוח
221	218	6.0	6.0	בתי מלון
-	-	-	-	חניונים
55	61	14.2	17.3	קרקע תפוסה
..	-	-	-	קרקע תפוסה במפעל עתיר שטח
-	-	-	-	קרקע חקלאית
-	-	-	-	מבנה חקלאי
-	66	0.0	2.7	יתר סוגי הנכסים

* חיובי ארנונה מתייחסים לנתונים בתחילת שנה, ואינם כוללים את השינויים בסכומי המס בשל הצמדה ואת הגידול הטבעי שחל במהלך השנה כתוצאה מתוספת נכסים.

גביית ארנונה - 2016

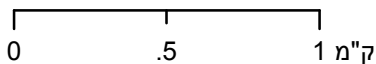
4,645	אלפי ש"ח	
4.6	% שינוי ראלי לעומת 2015	למגורים
68.1	יחס גבייה ב-% לכלל החיובים	
1,450	אלפי ש"ח	לא למגורים



פקיעין (בוקייעה)

סוג רשות: מועצה מקומית

סמל יישוב: 536



מפת התמצאות



שימושי קרקע:		
כרייה וחציבה	מסחר ומגורים במרכז עירוני	חינוך והשכלה
גופי מים	תחבורה	בריאות ורווחה
גינות לנוי פארק ציבורי	מסחר ומשרדים	שירותי דת
יער וחורש	תעשייה	חירום והצלה
מטעים	מכלולי תשתית	שירותי מנהל ציבורי
גידולי שדה	שירות לציבור ללא אפיון	בתי עלמין
שיחים בתה ועשבוני	מגורים	תרבות פנאי וספורט
קרקע וסלע	מבנים חקלאיים	מלונאות ואירוח כפרי