

2016

פרדס חנה-כרכור

כללי

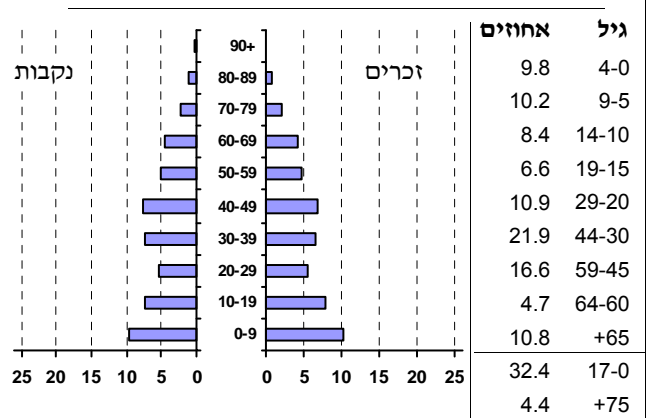
אחוזים	אלפים	קבוצת אוכלוסייה ודת
100.0	39.6	סך הכל
99.9		יהודים ואחרים
96.9		יהודים

7800	סמל:
מחוז: חיפה	מעמד מוניציפלי:
מועצה מקומית	שנת קבלת מעמד מוניציפלי:
1949	15
מספר חברי מועצה:	סמל ושם ועדת תכנון ובנייה:
308	40.6
מרחק מגבול מחוז תל אביב (2015) (ק"מ):	מרחב ימי, רשויות הגובלות בחוף הים:
0	0

דמוגרפיה

4.1	אחוז גידול האוכלוסייה (לעומת שנה קודמת)
687	לידות חי
197	פטירות
490	ריבוי טבעי - סך הכל
12.6	שיעור לאלף תושבים 2016-2015
2.0	פטירות תינוקות (ממוצע 2016-2012)
(3.0)	שיעור לאלף לידות חי 2016-2012
923	מאזן הגירה - סך הכל
49	עולים בהשתקעות ראשונה
63.3	גיל (אחוזים): 17-0
20.4	44-18
6.1	64-45
10.2	+65
12.5	אחוז עולי 1990+ מסך האוכלוסייה

39.6	אוכלוסייה סוף 2016 - סך הכל (אלפים)
19.5	זכרים
20.1	נקבות
847	יחס תלות (לאסף תושבים בלתי תלויים)
התפלגות אוכלוסייה, לפי גיל ומין (אחוזים):	



הגירה פנימית, לפי מין וגיל

גיל				מין		סך הכל	
+65	64-30	29-15	עד 14	נקבות	זכרים		
102	956	285	732	1,064	1,011	2,075	נכנסים
60	495	281	322	577	581	1,158	יוצאים

שכר ורווחה

מקבלי קצבאות בגין ילדים (סוף שנה)				מקבלי:	
מספר ילדים במשפחה			סך הכל	דמי אבטלה - סך הכל (ממוצע חודשי)	מזה: גברים
+5	4-3	2-1			
122	1,548	3,189	4,859	394	157
661	4,975	4,833	10,469	..	הכשרה מקצועית
נתוני 2015					
שכר חודשי ממוצע של שכיר במשך השנה					
% שינוי ראלי לעומת שנה קודמת		ש"ח		43	גיל ממוצע (לא כולל חיילים)
8.2	10,013	סך הכל		142	דמי אבטלה ממוצעים ליום (ש"ח)
8.5	12,840	גברים		4,217	קצבאות זקנה ושאיירים (סוף שנה)
5.0	7,293	נשים		17.7	מזה: אחוז מקבלי השלמת הכנסה
מספר השכירים				625	גמלת הבטחת הכנסה (נפשות, במשך השנה)
17,700	אחוז השכירים המשתכרים עד שכר מינימום			740	גמלאות (סוף שנה): סיעוד
33.8	מדד אי-השוויון - שכירים (מדד גיני, 0 שוויון מלא)			1,022	נכות כללית
0.4441	מספר העצמאים			182	ניידות
1,892	הכנסה חודשית ממוצעת של עצמאי במשך השנה (ש"ח)			159	נכות מעבודה ותלויים
9,322	אחוז שינוי ראלי לעומת שנה קודמת			מבוטחים בקופות חולים	
6.8	אחוז העצמאים המשתכרים עד מחצית השכר הממוצע			37,986	סך הכל (סוף שנה)
42.7				56.4	באחוזים: כללית
				21.8	מכבי
				19.4	מאוחדת
				2.4	לאומית

2016

פרדס חנה-כרכור

מים

צריכה ביתית (וכל צריכה אחרת), לפי ייעוד			תקבולים (אלפי מ"ק)	
מ"ק לנפש	אחוז	אלפי מ"ק	4,013	פחת (אלפי מ"ק)
76.0	100.0	3,007	870	21.7
סך הכל			אחוז הפחת מסך כל תקבולי המים צריכה, לפי ייעוד	
63.2	83.1	2,501	אחוז מסך הכל	אלפי מ"ק
3.6	4.8	144	100.0	3,143
4.0	5.3	159	95.7	3,007
2.0	2.6	78	4.3	136
1.3	1.8	53	סך הכל ביתית (וכל צריכה אחרת) חקלאית	

בנייה ודירור

חינוך

גמר בנייה	התחלת בנייה	שטח - סך הכל (אלפי מ"ר)	ילדים בגנים של משרד החינוך תשע"ו 2015/16				
78.2	51.3	מזה: למגורים (אלפי מ"ר)	סך הכל	גיל 3	גיל 4	גיל 5	גיל 6
73.5	48.1	מספר דירות	2,149	593	703	749	104
419	264	מספר דירות למגורים לפי מרשם מבנים ודירות	תשע"ו 2015/16				
12,350			תמוצע תלמידים לכיתה	כיתות	בתי ספר	תלמידים	תמוצע תלמידים לכיתה
			22	309	21	6,871	סך הכל
			23	209	18	4,742	יסודי (כולל מיוחד)
			21	100	10	2,129	על-יסודי
			26	43	3	1,132	חטיבת ביניים
			17	57	7	997	תיכון
			זכאים לתעודת בגרות מבין תלמידי כיתות יב (אחוזים):				
			סך הכל				
			עמדו בדרישות הסף של האוניברסיטאות				

תחבורה

כלי רכב מנועיים - סך הכל	מזה: מכונות פרטיות
15,216	13,185
7.6	גיל ממוצע של מכונות פרטיות (שנים)
57	תאונות דרכים עם נפגעים (ת"ד) - סך הכל
1.5	שיעור ל-1,000 תושבים
3.8	שיעור ל-1,000 כלי רכב

פסולת

שימושי קרקע 2013

פסולת מוצקה ביתית, מסחרית וגזם (ק"ג ליום לנפש)	אחוז	קמ"ר	סך הכל שטח שיפוט מגורים
2.0	100.0	22.52	חינוך והשכלה
45.9	31.8	7.16	בריאות ורווחה
	1.6	0.36	שירותים ציבוריים
	0.3	0.06	תרבות, פנאי, נופש וספורט
	0.4	0.09	מסחר ומשרדים
	0.5	0.12	תעשייה
	0.8	0.19	תשתית ותחבורה
	1.9	0.43	מבנים חקלאיים
	1.8	0.41	גינון לנוי פארק ציבורי
	0.4	0.09	יער וחורש
	0.2	0.04	מטעים
	1.2	0.28	גידול שדה
	19.9	4.49	שטח פתוח אחר
	18.8	4.24	
	20.4	4.56	
	5,000		צפיפות אוכלוסייה לשטח בנוי למגורים (נפשות לקמ"ר)
	35.8		אוכלוסייה סוף 2013 - סך הכל (אלפים)

שטח וצפיפות

שטח (קמ"ר):	צפיפות לקמ"ר:
22.84	1,752.8

2016

פרדס חנה-כרכור

מדד פריפריאליות 2015

5	אשכול: (מ-1 עד 10, 1 הפריפריאלי ביותר)
0.487	ערך מדד:
173	דירוג: (מ-1 עד 255, 1 הפריפריאלי ביותר)
	דירוג לפי מרכיבי המדד:
165	מדד נגישות פוטנציאלית: (מ-1 עד 255, 1 הנגישות הנמוכה ביותר)
173	קרבה לגבול מחוז תל אביב: (מ-1 עד 255, 1 המרוחק ביותר)

מדד חברתי-כלכלי 2013

7	אשכול: (מ-1 עד 10, 1 הנמוך ביותר)
0.642	ערך מדד:
184	דירוג: (מ-1 עד 255, 1 הנמוך ביותר)

מדד קומפקטיות 2006

6	אשכול: (מ-1 עד 10, 1 הקומפקטי ביותר)
134	דירוג: (מ-1 עד 197, 1 הקומפקטי ביותר)
0.455	ציון תקן:

אפיון טופוגרפי 2006

מדד טופוגרפיה: ממוצע ציוני תקן של (א) ו-(ב)			(ב) שיפוע ממוצע, במעלות			(א) סטיית התקן של הגבהים מעל פני הים			גובה מעל פני הים, במטרים			
אשכול ⁽²⁾	דירוג ⁽¹⁾	ערך	דירוג ⁽¹⁾	ציון תקן	ערך	דירוג ⁽¹⁾	ציון תקן	ערך	ממוצע הגבהים	טווח הגבהים	מקסימלי	מינימלי
2	42	-0.87	31	-1.06	1.6	56	-0.67	11.1	56	48	76	28

(1) מ-1 עד 197, 1 השטוח ביותר.

(2) מ-1 עד 10, 1 השטוח ביותר.

פרדס חנה-כרכור 2016

נתוני ביצוע תקציב הרשות

% שינוי ראלי לעומת 2015	אלפי ש"ח	הוצאות	% שינוי ראלי לעומת 2015	אלפי ש"ח	הכנסות
12.0	259,620	סך כולל	15.1	262,374	סך כולל
9.9	218,857	<u>תקציב רגיל - סך הכל</u>	9.9	219,145	<u>תקציב רגיל - סך הכל</u>
		מזה: <u>לפי ייעוד</u>			מזה: <u>לפי ייעוד</u>
10.2	61,863	חינוך	-0.7	42,674	חינוך
1.5	33,819	רווחה	1.6	23,948	רווחה
6.9	13,447	רכישת מים	85.2	24,605	מפעל מים
		<u>לפי סוג:</u>			<u>לפי מקור:</u>
10.5	63,486	עלות עבודה - סך הכל	16.9	145,496	עצמיות - סך הכל
19.0	27,069	מזה: חינוך	5.0	83,397	מזה: ארנונה (גבייה)
4.1	7,021	רווחה	-3.0	3,233	חינוך
8.6	85,761	הוצאות לפעולות	19.6	771	רווחה
1.8	5,579	פירעון מלוות	-1.7	73,649	השתתפות ממשלה - סך הכל
2.2	1,186	הוצאות מימון	-3.7	10,106	מזה: מענק כללי לאיזון
46.6	1,954	העברות והוצאות חד-פעמיות (כולל כיסוי גירעון מצטבר)	-	-	העברות והכנסות חד-פעמיות לכיסוי גירעון מצטבר
11.4	60,891	כלליות, השתתפויות והעברות	-	-	מלווה לאיזון
24.7	40,763	<u>תקציב בלתי רגיל - סך הכל</u>	51.3	43,229	<u>תקציב בלתי רגיל - סך הכל</u>
19.5	37,167	עבודות פיתוח	80.4	79	מזה: השתתפות בעלי נכסים
-	-	העברת מלוות	97.5	16,550	השתתפות משרדי ממשל
125.3	3,596	אחר	47.8	5,000	מלוות
		מצטבר בסוף שנה			
	-3,301	288	תקציבי		
		288	שנתי		
					עודף/גירעון בתקציב הרגיל (אלפי ש"ח)

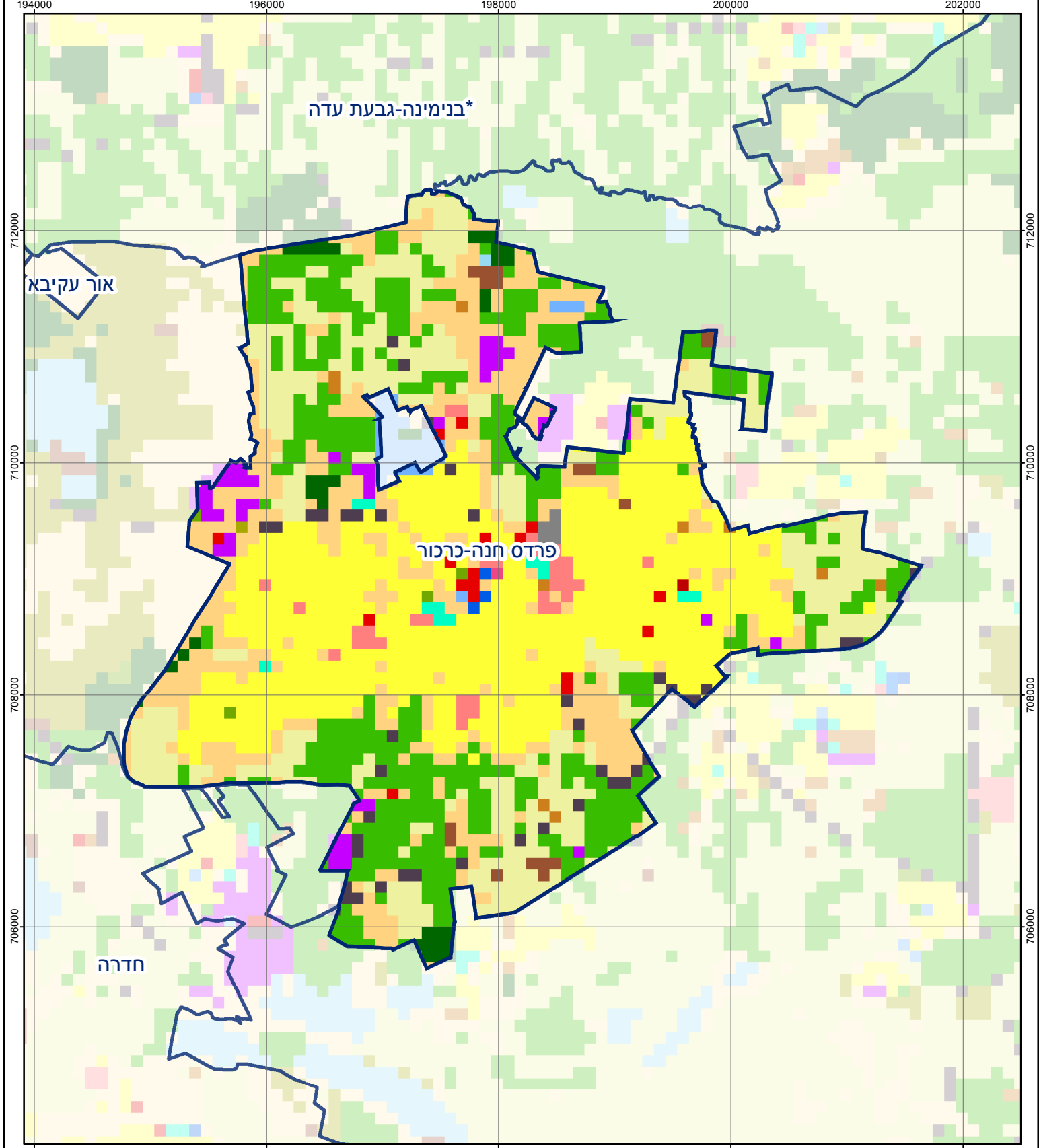
חיוב ארנונה* לפי סוג נכס (2015 ו-2016)

סה"כ חיוב באלפי ש"ח		שטחים באלפי מ"ר		סוג הנכס
		2016	2015	
95,145	91,498	13,138.2	13,347.4	סך הכל
65,460	62,095	1,534.6	1,474.9	מגורים
12,237	11,335	90.3	85.0	משרדים, שירותים ומסחר
6,444	6,293	114.9	113.3	תעשייה ומלאכה
1,421	1,403	1.9	1.9	בנקים וחברות ביטוח
-	-	-	-	בתי מלון
1,571	1,341	69.1	61.6	חנונים
4,229	4,723	467.2	503.1	קרקע תפוסה
..	-	-	-	קרקע תפוסה במפעל עתיר שטח
288	289	10,746.1	10,986.7	קרקע חקלאית
24	23	3.0	3.0	מבנה חקלאי
3,471	3,996	111.1	118.1	יתר סוגי הנכסים

* חיובי ארנונה מתייחסים לנתונים בתחילת שנה, ואינם כוללים את השינויים בסכומי המס בשל הצמדה ואת הגידול הטבעי שחל במהלך השנה כתוצאה מתוספת נכסים.

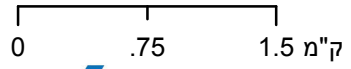
גביית ארנונה - 2016

57,186	אלפי ש"ח	למגורים
5.1	% שינוי ראלי לעומת 2015	
76.6	יחס גבייה ב-% לכלל החיובים	
26,211	אלפי ש"ח	לא למגורים



פרדס חנה-כרכור

סוג רשות: מועצה מקומית
 סמל יישוב: 7800



מפת התמצאות



שימושי קרקע:		
כרייה וחציבה	מסחר ומגורים במרכז עירוני	חינוך והשכלה
גופי מים	תחבורה	בריאות ורווחה
גינון לנוי פארק ציבורי	מסחר ומשרדים	שירותי דת
יער וחורש	תעשייה	חירום והצלה
מטעים	מכלולי תשתית	שירותי מנהל ציבורי
גידולי שדה	שירות לציבור ללא אפיון	בתי עלמין
שיחים בתה ועשבוני	מגורים	תרבות פנאי וספורט
קרקע וסלע	מבנים חקלאיים	מלונאות ואירוח כפרי