

2016

פרדסייה

כללי

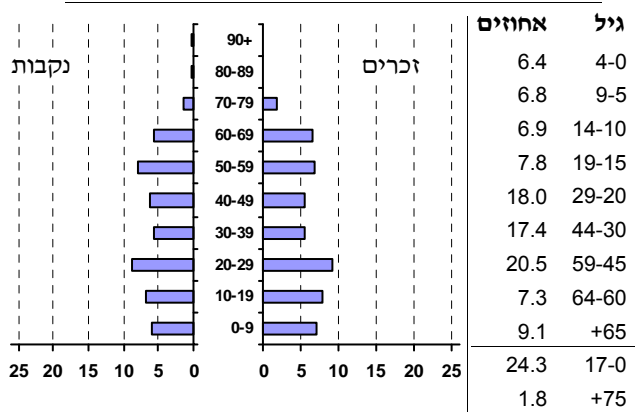
אחוזים	אלפים	קבוצת אוכלוסייה ודת
100.0	5.8	סך הכל
100.0		יהודים ואחרים
99.0		יהודים
<b>אחוז גידול האוכלוסייה (לעומת שנה קודמת)</b>		
3.4		לידות חי
78		פטירות
71		ריבוי טבעי - סך הכל
12.6	2016-2015	שיעור לאלף תושבים
..	(ממוצע 2012-2016)	פטירות תינוקות
-	2016-2012	שיעור לאלף לידות חי
122		מאזן הגירה - סך הכל
2		עולים בהשתקעות ראשונה
100.0	17-0	גיל (אחוזים):
0.0	44-18	
0.0	64-45	
0.0	+65	
3.4		אחוז עולי 1990+ מסך האוכלוסייה

סמל: 0171 מחוז: המרכז  
 מעמד מוניציפלי: מועצה מקומית  
 שנת קבלת מעמד מוניציפלי: 1952  
 מספר חברי מועצה: 9  
 סמל ושם ועדת תכנון ובנייה: 457 שרונים  
 מרחק מגבול מחוז תל אביב (2015) (ק"מ): 18.3  
 מרחב ימי, רשויות הגובלות בחוף הים: 0

דמוגרפיה

אוכלוסייה סוף 2016 - סך הכל (אלפים) 5.8  
 זכרים 2.9  
 נקבות 2.8  
 יחס תלות (לא לפי תושבים בלתי תלויים) 583

התפלגות אוכלוסייה, לפי גיל ומין (אחוזים):



הגירה פנימית, לפי מין וגיל

גיל				מין		סך הכל	
+65	64-30	29-15	עד 14	נקבות	זכרים		
14	181	62	152	220	189	409	נכנסים
14	121	90	57	145	137	282	יוצאים

שכר ורווחה

מקבלי קצבאות בגין ילדים (סוף שנה)				מקבלי:	
מספר ילדים במשפחה				56	דמי אבטלה - סך הכל (ממוצע חודשי)
+5	4-3	2-1	סך הכל	24	מזה: גברים
				..	הכשרה מקצועית
7	165	428	600	43	גיל ממוצע (לא כולל חיילים)
45	521	622	1,188	158	דמי אבטלה ממוצעים ליום (ש"ח)
<b>נתוני 2015</b>					
שכר חודשי ממוצע של שכיר במשך השנה					
% שינוי ראלי לעומת שנה קודמת		ש"ח		525	קצבאות זקנה ושאימים (סוף שנה)
6.6		11,933	סך הכל	2.5	מזה: אחוז מקבלי השלמת הכנסה
6.2		15,155	גברים	22	גמלת הבטחה הכנסה (נפשות, במשך השנה)
4.9		8,798	נשים	31	גמלאות (סוף שנה): סיעוד
מספר השכירים				121	נכות כללית
3,419	אחוז השכירים המשתכרים עד שכר מינימום			30	ניידות
31.0	מדד אי-השוויון - שכירים (מדד גיני, 0 שוויון מלא)			27	נכות מעבודה ותלויים
0.4596	מספר העצמאים			<b>מבוטחים בקופות חולים</b>	
305	הכנסה חודשית ממוצעת של עצמאי במשך השנה (ש"ח)			5,948	סך הכל (סוף שנה)
11,375	אחוז שינוי ראלי לעומת שנה קודמת			50.5	באחוזים: כללית
-0.1	אחוז העצמאים המשתכרים עד מחצית השכר הממוצע			29.0	מכבי
31.8				6.2	מאוחדת
				14.3	לאומית

2016

פרדסייה

## מים

צריכה ביתית (וכל צריכה אחרת), לפי ייעוד			תקבולים (אלפי מ"ק)	
			562	
			60	פחת (אלפי מ"ק)
			10.6	אחוז הפחת מסך כל תקבולי המים
			צריכה, לפי ייעוד	
מ"ק לנפש	אחוז	אלפי מ"ק	אחוז מסך הכל	אלפי מ"ק
87.0	100.0	500	סך הכל	
68.5	78.7	394	מזה: למגורים	
1.4	1.6	8	למוסדות הרשות	
13.4	15.4	77	לגינן ציבורי	
3.0	3.5	17	למסחר ומלאכה	
0.7	0.8	4	לבנייה	

## בנייה ודירור

## חינוך

התחלת בנייה			ילדים בגנים של משרד החינוך תשע"ו 2015/16				
גמר בנייה	התחלת בנייה		סך הכל	גיל 3	גיל 4	גיל 5	גיל 6
6.6	5.1	שטח - סך הכל (אלפי מ"ר)	228	66	71	76	15
5.8	5.1	מזה: למגורים (אלפי מ"ר)					
27	22	מספר דירות					
מספר דירות למגורים לפי מרשם מבנים ודירות			תשע"ו 2015/16				
1,499			תלמידים ממוצע לכיתה	כיתות	בתי ספר	זכאים לתעודת בגרות מבין תלמידי כיתות יב (אחוזים):	
תחבורה			סך הכל	30	423	14	..
כלי רכב מנועיים - סך הכל			יסודי (כולל מיוחד)	30	423	14	..
מזה: מכונות פרטיות			על-יסודי	0	0	0	..
גיל ממוצע של מכונות פרטיות (שנים)			חטיבת ביניים	0	0	0	..
תאונות דרכים עם נפגעים (ת"ד) - סך הכל			תיכון	0	0	0	..
שיעור ל-1,000 תושבים			סך הכל				87.7
שיעור ל-1,000 כלי רכב			עמדו בדרישות הסף של האוניברסיטאות				73.7

## פסולת

## שימושי קרקע 2013

פסולת מוצקה ביתית, מסחרית וגזם (ק"ג ליום לנפש)		אחוז	קמ"ר	סך הכל שטח שיפוט
1.4		100.0	1.50	מגורים
10.0	אחוז מחזור:	54.0	0.81	חינוך והשכלה
שטח וצפיפות				
שטח (קמ"ר):				
צפיפות לקמ"ר:				
1.47		-	-	בריאות ורווחה
3,885.0		-	-	שירותים ציבוריים
		3.3	0.05	תרבות, פנאי, נופש וספורט
		2.0	0.03	מסחר ומשרדים
		-	-	תעשייה
		2.0	0.03	תשתית ותחבורה
		-	-	מבנים חקלאיים
		-	-	גינן לנוי פארק ציבורי
		-	-	יער וחורש
		10.0	0.15	מטעים
		15.3	0.23	גידול שדה
		13.4	0.20	שטח פתוח אחר
צפיפות אוכלוסייה לשטח בנוי למגורים (נפשות לקמ"ר)				
אוכלוסייה סוף 2013 - סך הכל (אלפים)				
6,790				
5.5				

**2016**

**פרדסייה**

**מדד פריפריאליות 2015**

6	אשכול: (מ-1 עד 10, 1 הפריפריאלי ביותר)
1.021	ערך מדד:
205	דירוג: (מ-1 עד 255, 1 הפריפריאלי ביותר)
	<b>דירוג לפי מרכיבי המדד:</b>
203	מדד נגישות פוטנציאלית: (מ-1 עד 255, 1 הנגישות הנמוכה ביותר)
206	קרבה לגבול מחוז תל אביב: (מ-1 עד 255, 1 המרוחק ביותר)

**מדד חברתי-כלכלי 2013**

8	אשכול: (מ-1 עד 10, 1 הנמוך ביותר)
1.396	ערך מדד:
233	דירוג: (מ-1 עד 255, 1 הנמוך ביותר)

**מדד קומפקטיות 2006**

1	אשכול: (מ-1 עד 10, 1 הקומפקטי ביותר)
2	דירוג: (מ-1 עד 197, 1 הקומפקטי ביותר)
-1.790	ציון תקן:

**אפיון טופוגרפי 2006**

מדד טופוגרפיה: ממוצע ציוני תקן של (א) ו-(ב)			(ב) שיפוע ממוצע, במעלות			(א) סטיית התקן של הגבהים מעל פני הים			גובה מעל פני הים, במטרים			
אשכול <sup>(2)</sup>	דירוג <sup>(1)</sup>	ערך	דירוג <sup>(1)</sup>	ציון תקן	ערך	דירוג <sup>(1)</sup>	ציון תקן	ערך	ממוצע הגבהים	טווח הגבהים	מקסימלי	מינימלי
2	27	-0.94	38	-1.03	1.7	20	-0.84	6.7	53	25	67	41

(1) מ-1 עד 197, 1 השטוח ביותר.

(2) מ-1 עד 10, 1 השטוח ביותר.

2016

פרדסייה

נתוני ביצוע תקציב הרשות

הכנסות	אלפי ש"ח	% שינוי ראלי לעומת 2015	הוצאות	אלפי ש"ח	% שינוי ראלי לעומת 2015
סך כולל	83,052	102.6	סך כולל	50,641	26.5
<u>תקציב רגיל - סך הכל</u>	37,284	5.2	<u>תקציב רגיל - סך הכל</u>	37,284	5.2
מזה: <u>לפי ייעוד</u>			מזה: <u>לפי ייעוד</u>		
חינוך	7,115	-0.4	חינוך	12,251	3.1
רווחה	2,383	35.5	רווחה	3,280	22.4
מפעל מים	3	-76.8	רכישת מים	-	-
<u>לפי מקור:</u>			<u>לפי סוג:</u>		
עצמיות - סך הכל	22,536	1.8	עלות עבודה - סך הכל	11,614	3.6
מזה: ארנונה (גבייה)	12,516	5.5	מזה: חינוך	4,697	5.0
חינוך	2,512	-6.6	רווחה	695	0.9
רווחה	163	156.0	הוצאות לפעולות	15,439	1.9
השתתפות ממשלה - סך הכל	14,748	10.7	פירעון מלוות	1,275	32.1
מזה: מענק כללי לאיזון	7,430	7.4	הוצאות מימון	143	-0.9
העברות והכנסות חד-פעמיות	-	-	העברות והוצאות חד-פעמיות (כולל כיסוי גירעון מצטבר)	129	-22.4
לכיסוי גירעון מצטבר	-	-	כלליות, השתתפויות והעברות	8,684	11.0
מלווה לאיזון	-	-	<u>תקציב בלתי רגיל - סך הכל</u>	13,357	191.4
<u>תקציב בלתי רגיל - סך הכל</u>	45,768	..	עבודות פיתוח	11,830	260.7
מזה: השתתפות בעלי נכסים	22,091	..	העברת מלוות	-	-
השתתפות משרדי ממשל	1,632	192.9	אחר	1,527	17.2
מלוות	-	-			
<p>עודף/גירעון בתקציב הרגיל (אלפי ש"ח) תקציבי שנתי - מצטבר בסוף שנה -</p>					

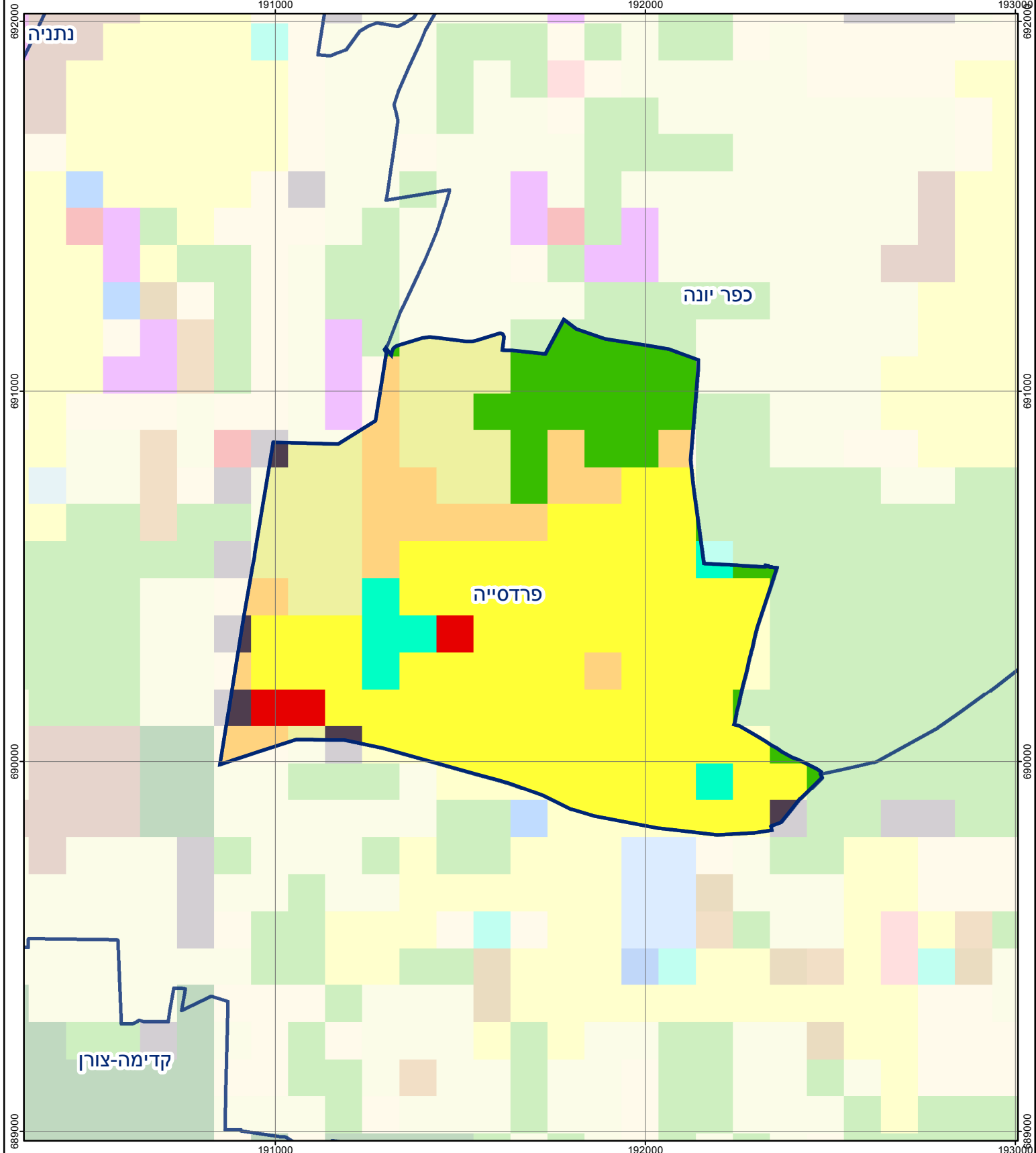
חיוב ארנונה\* לפי סוג נכס (2015 ו-2016)

סוג הנכס	שטחים באלפי מ"ר		סה"כ חיוב באלפי ש"ח	
	2015	2016	2015	2016
סך הכל	283.5	294.8	13,267	13,940
מגורים	271.4	282.8	12,044	12,708
משרדים, שירותים ומסחר	8.3	8.2	991	994
תעשייה ומלאכה	-	-	-	-
בנקים וחברות ביטוח	0.2	0.2	110	112
בתי מלון	-	-	-	-
חניונים	0.6	0.6	28	29
קרקע תפוסה	2.4	2.4	46	46
קרקע תפוסה במפעל עתיר שטח	-	-	-	-
קרקע חקלאית	0.3	0.4	37	38
מבנה חקלאי	-	-	-	-
יתר סוגי הנכסים	0.3	0.3	11	13

\* חיובי ארנונה מתייחסים לנתונים בתחילת שנה, ואינם כוללים את השינויים בסכומי המס בשל הצמדה ואת הגידול הטבעי שחל במהלך השנה כתוצאה מתוספת נכסים.

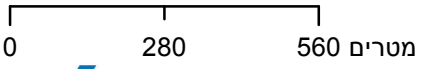
גביית ארנונה - 2016

למגורים	אלפי ש"ח	11,348
% שינוי ראלי לעומת 2015		5.7
יחס גבייה ב-% לכלל החיובים		88.1
לא למגורים	אלפי ש"ח	1,168



## פרדסייה

סוג רשות: מועצה מקומית  
 סמל יישוב: 171



### מפת התמצאות



שימושי קרקע:		
כרייה וחציבה	מסחר ומגורים במרכז עירוני	חינוך והשכלה
גופי מים	תחבורה	בריאות ורווחה
גינון לנוי פארק ציבורי	מסחר ומשרדים	שירותי דת
יער וחורש	תעשייה	חירום והצלה
מטעים	מכלולי תשתית	שירותי מנהל ציבורי
גידולי שדה	שירות לציבור ללא אפיון	בתי עלמין
שיחים בתה ועשבוני	מגורים	תרבות פנאי וספורט
קרקע וסלע	מבנים חקלאיים	מלונאות ואירוח כפרי