

2016

קדימה- צורן

כללי

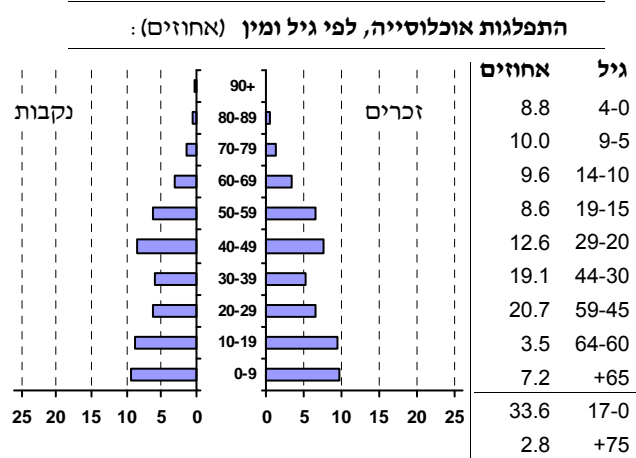
אחוזים	אלפים	קבוצת אוכלוסייה ודת
100.0	21.4	סך הכל
99.9		יהודים ואחרים
98.1		יהודים

סמל: 0195 מחוז: המרכז
 מעמד מוניציפלי: מועצה מקומית
 שנת קבלת מעמד מוניציפלי: 1950
 מספר חברי מועצה: 13
 סמל ושם ועדת תכנון ובנייה: 457 שרונים
 מרחק מגבול מחוז תל אביב (2015) (ק"מ): 16.7
 מרחב ימי, רשויות הגובלות בחוף הים: 0

דמוגרפיה

אחוז גידול האוכלוסייה (לעומת שנה קודמת) 4.3
 לידות חי 326
 פטירות 56
 ריבוי טבעי - סך הכל 270
 שיעור לאלף תושבים 2016-2015 12.9
 פטירות תינוקות (ממוצע 2016-2012) ..
 שיעור לאלף לידות חי 2016-2012 -
 מאזן הגירה - סך הכל 504
 עולים בהשתקעות ראשונה 10
 גיל (אחוזים): 17-0 50.0
 44-18 30.0
 64-45 20.0
 +65 0.0
 אחוז עולי 1990+ מסך האוכלוסייה 7.3

אוכלוסייה סוף 2016 - סך הכל (אלפים) 21.4
 זכרים 10.7
 נקבות 10.7
 יחס תלות (לאסף תושבים בלתי תלויים) 791



הגירה פנימית, לפי מין וגיל

גיל				מין		סך הכל	
+65	64-30	29-15	עד 14	נקבות	זכרים		
40	535	136	458	589	580	1,169	נכנסים
34	250	202	160	337	309	646	יוצאים

שכר ורווחה

מקבלי				מקבלי קצבאות בגין ילדים (סוף שנה)	
106	דמי אבטלה - סך הכל (ממוצע חודשי)				
44	מזה: גברים				
..	הכשרה מקצועית				
43	גיל ממוצע (לא כולל חיילים)				
165	דמי אבטלה ממוצעים ליום (ש"ח)				
1,359	קצבאות זקנה ושאימים (סוף שנה)				
10.2	מזה: אחוז מקבלי השלמת הכנסה				
162	גמלת הבטחת הכנסה (נפשות, במשך השנה)				
176	גמלאות (סוף שנה): סיעוד				
368	נכות כללית				
62	ניידות				
75	נכות מעבודה ותלויים				
מבוטחים בקופות חולים					
סך הכל (סוף שנה)				19,961	
באחוזים: כללית				51.8	
מכבי				35.0	
מאוחדת				8.8	
לאומית				4.3	
מספר ילדים במשפחה					
		סך הכל			
+5	4-3	2-1			
42	780	1,574	2,396	משפחות	
236	2,480	2,346	5,062	ילדים	
נתוני 2015					
שכר חודשי ממוצע של שכיר במשך השנה					
% שינוי ראלי לעומת שנה קודמת		ש"ח			
4.8		12,316	סך הכל		
4.3		15,534	גברים		
3.9		9,192	נשים		
מספר השכירים					
9,834		אחוז השכירים המשתכרים עד שכר מינימום 29.9			
0.4571		מדד אי-השוויון - שכירים (מדד גיני, 0 שוויון מלא)			
1,038		מספר העצמאים			
11,961		הכנסה חודשית ממוצעת של עצמאי במשך השנה (ש"ח)			
8.8		אחוז שינוי ראלי לעומת שנה קודמת			
33.5		אחוז העצמאים המשתכרים עד מחצית השכר הממוצע			

2016

קדימה-צורן

מים

צריכה ביתית (וכל צריכה אחרת), לפי ייעוד			תקבולים (אלפי מ"ק)	
			1,616	
			250	פחת (אלפי מ"ק)
			15.5	אחוז הפחת מסך כל תקבולי המים
			צריכה, לפי ייעוד	
מ"ק לנפש	אחוז	אלפי מ"ק	סך הכל	
78.2	100.0	1,282	מזה: למגורים	
62.5	79.9	1,025	למוסדות הרשות	
3.2	4.0	52	לגינן ציבורי	
5.3	6.8	87	למסחר ומלאכה	
6.4	8.2	105	לבנייה	
0.7	0.9	11		
			אחוז מסך הכל	אלפי מ"ק
			100.0	1,365
			סך הכל	
			93.9	1,282
			ביתית (וכל צריכה אחרת)	
			6.1	83
			חקלאית	

בנייה ודירור

חינוך

גמר בנייה		ילדים בגנים של משרד החינוך תשע"ו 2015/16				
24.7	26.4	שטח - סך הכל (אלפי מ"ר)				
14.9	24.1	מזה: למגורים (אלפי מ"ר)				
58	100	מספר דירות				
5,820		מספר דירות למגורים לפי מרשם מבנים ודירות				
התחלת בנייה		סך הכל				
		גיל 6	גיל 5	גיל 4	גיל 3	גיל 2
		42	403	382	352	1,179
תחבורה		תשע"ו 2015/16				
		תלמידים ממוצע לכיתה	כיתות	בתי ספר	זכאים לתעודת בגרות מבין תלמידי כיתות יב (אחוזים):	
		29	3,500	119	9	סך הכל
		28	2,507	88	7	יסודי (כולל מיוחד)
		32	993	31	..	על-יסודי
		32	993	31	..	חטיבת ביניים
		0	0	0	..	תיכון
		סך הכל				
		87.1	עמדו בדרישות הסף של האוניברסיטאות			
		77.9				

פסולת

שימושי קרקע 2013

פסולת מוצקה ביתית, מסחרית וגזם (ק"ג ליום לנפש)		קמ"ר	
..	פסולת מוצקה ביתית, מסחרית וגזם	100.0	10.23
..	אחוז מחזור:	29.0	2.97
שטח וצפיפות		1.2	0.12
		0.1	0.01
		0.1	0.01
		0.7	0.07
		1.0	0.10
		0.2	0.02
		1.7	0.17
		2.2	0.23
		0.2	0.02
		11.0	1.13
		9.7	0.99
		33.6	3.44
		9.3	0.95
שטח וצפיפות		צפיפות אוכלוסייה לשטח בנוי למגורים (נפשות לקמ"ר)	
10.49	שטח (קמ"ר):	6,263	
2,040.3	צפיפות לקמ"ר:	18.6	סך הכל (אלפים)

2016

קדימה- צורן

מדד פריפריאליות 2015

6	אשכול: (מ-1 עד 10, 1 הפריפריאלי ביותר)
1.052	ערך מדד:
207	דירוג: (מ-1 עד 255, 1 הפריפריאלי ביותר)
	דירוג לפי מרכיבי המדד:
204	מדד נגישות פוטנציאלית: (מ-1 עד 255, 1 הנגישות הנמוכה ביותר)
210	קרבה לגבול מחוז תל אביב: (מ-1 עד 255, 1 המרוחק ביותר)

מדד חברתי- כלכלי 2013

8	אשכול: (מ-1 עד 10, 1 הנמוך ביותר)
1.153	ערך מדד:
216	דירוג: (מ-1 עד 255, 1 הנמוך ביותר)

מדד קומפקטיות 2006

7	אשכול: (מ-1 עד 10, 1 הקומפקטי ביותר)
157	דירוג: (מ-1 עד 197, 1 הקומפקטי ביותר)
0.909	ציון תקן:

אפיון טופוגרפי 2006

מדד טופוגרפיה: ממוצע ציוני תקן של (א) ו-(ב)			(ב) שיפוע ממוצע, במעלות			(א) סטיית התקן של הגבהים מעל פני הים			גובה מעל פני הים, במטרים			
אשכול ⁽²⁾	דירוג ⁽¹⁾	ערך	דירוג ⁽¹⁾	ציון תקן	ערך	דירוג ⁽¹⁾	ציון תקן	ערך	ממוצע הגבהים	טווח הגבהים	מקסימלי	מינימלי
2	33	-0.91	45	-1.00	1.8	24	-0.81	7.4	52	36	70	34

(1) מ-1 עד 197, 1 השטוח ביותר.

(2) מ-1 עד 10, 1 השטוח ביותר.

2016

קדימה-צורן

נתוני ביצוע תקציב הרשות

הכנסות	אלפי ש"ח	% שינוי ראלי לעומת 2015	הוצאות	אלפי ש"ח	% שינוי ראלי לעומת 2015
סך כולל	140,165	18.4	סך כולל	160,915	3.3
<u>תקציב רגיל - סך הכל</u>	103,143	4.1	<u>תקציב רגיל - סך הכל</u>	104,386	3.7
מזה: <u>לפי ייעוד</u>			מזה: <u>לפי ייעוד</u>		
חינוך	26,553	14.6	חינוך	45,288	10.0
רווחה	8,009	3.5	רווחה	11,749	6.7
מפעל מים	154	93.5	רכישת מים	-	-
<u>לפי מקור:</u>			<u>לפי סוג:</u>		
עצמיות - סך הכל	68,543	2.7	עלות עבודה - סך הכל	35,184	12.0
מזה: ארנונה (גבייה)	48,210	2.8	מזה: חינוך	19,514	22.2
חינוך	1,783	75.9	רווחה	2,667	4.9
רווחה	171	-3.4	הוצאות לפעולות	37,358	0.0
השתתפות ממשלה - סך הכל	34,600	7.1	פירעון מלוות	3,084	47.4
מזה: מענק כללי לאיזון	1,473	-34.7	הוצאות מימון	425	-0.4
העברות והכנסות חד-פעמיות	-	-	העברות והוצאות חד-פעמיות (כולל כיסוי גירעון מצטבר)	876	-48.3
לכיסוי גירעון מצטבר	-	-	כלליות, השתתפויות והעברות	27,459	-0.8
מלווה לאיזון	-	-	<u>תקציב בלתי רגיל - סך הכל</u>	56,529	2.6
<u>תקציב בלתי רגיל - סך הכל</u>	37,022	91.7	עבודות פיתוח	53,484	-0.8
מזה: השתתפות בעלי נכסים	-	-	העברת מלוות	-	-
השתתפות משרדי ממשל	3,581	-26.4	אחר	3,045	155.9
מלוות	13,000	-			
<p>עודף/גירעון בתקציב הרגיל (אלפי ש"ח) תקציבי שנת 1,243 -1,243 מצטבר בסוף שנה -8,202</p>					

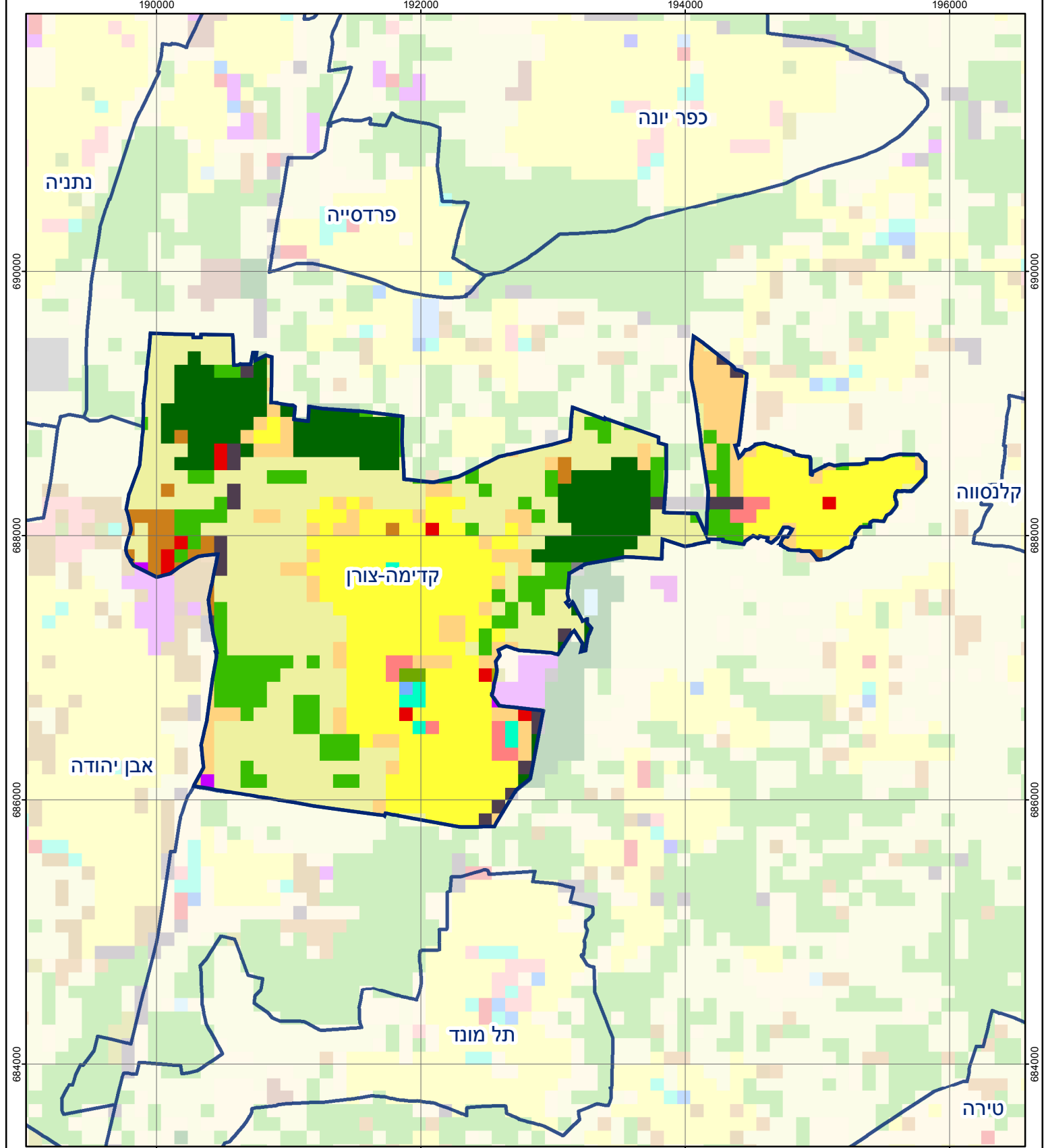
חיוב ארנונה* לפי סוג נכס (2015 ו-2016)

סוג הנכס	שטחים באלפי מ"ר		סה"כ חיוב באלפי ש"ח	
	2016	2015	2016	2015
סך הכל	5,840.0	5,878.4	55,837	53,033
מגורים	894.3	924.8	43,102	41,156
משרדים, שירותים ומסחר	61.8	65.6	8,669	7,874
תעשייה ומלאכה	18.2	15.4	1,070	1,047
בנקים וחברות ביטוח	0.1	0.1	114	112
בתי מלון	-	-	-	-
חניונים	-	-	-	-
קרקע תפוסה	81.4	80.2	766	768
קרקע תפוסה במפעל עתיר שטח	-	-	-	-
קרקע חקלאית	4,400.1	4,392.8	313	309
מבנה חקלאי	-	-	-	-
יתר סוגי הנכסים	384.1	399.5	1,803	1,767

* חיובי ארנונה מתייחסים לנתונים בתחילת שנה, ואינם כוללים את השינויים בסכומי המס בשל הצמדה ואת הגידול הטבעי שחל במהלך השנה כתוצאה מתוספת נכסים.

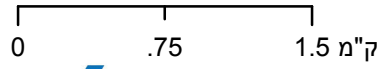
גביית ארנונה - 2016

למגורים	אלפי ש"ח	39,356
% שינוי ראלי לעומת 2015	4.6	
יחס גבייה ב-% לכלל החיובים	85.9	
לא למגורים	אלפי ש"ח	8,854



קדימה-צורן

סוג רשות: מועצה מקומית
 סמל יישוב: 195



מפת התמצאות



שימושי קרקע:	
כרייה וחציבה	מסחר ומגורים במרכז עירוני
גופי מים	תחבורה
גינות לנוי פארק ציבורי	מסחר ומשרדים
יער וחורש	תעשייה
מטעים	מכלולי תשתית
גידולי שדה	שירות לציבור ללא אפיון
שיחים בתה ועשבוני	מגורים
קרקע וסלע	מבנים חקלאיים
חינוך והשכלה	בריאות ורווחה
שירותי דת	חירום והצלה
שירותי מנהל ציבורי	בתי עלמין
תרבות פנאי וספורט	מלונאות ואירוח כפרי