

2016

בת ים

כללי

אחוזים	אלפים	קבוצת אוכלוסייה ודת
100.0	128.9	סך הכל
99.4		יהודים ואחרים
81.2		יהודים

סמל: 6200 מחוז: תל אביב
 מעמד מוניציפלי: עירייה
 שנת קבלת מעמד מוניציפלי: 1958
 מספר חברי מועצה: 25
 סמל ושם ועדת תכנון ובנייה: 502 בת ים
 מרחק מגבול מחוז תל אביב (2015) (ק"מ): 00.0
 מרחב ימי, רשויות הגובלות בחוף הים: 1

דמוגרפיה

אחוז גידול האוכלוסייה (לעומת שנה קודמת) 0.0

לידות חי 1,916

פטירות 1,367

ריבוי טבעי - סך הכל 549

שיעור לאלף תושבים 2016-2015 4.3

פטירות תינוקות (ממוצע 2016-2012) 5.8

שיעור לאלף לידות חי 2016-2012 2.9

מאזן הגירה - סך הכל -561

עולים בהשתקעות ראשונה 1,321

גיל (אחוזים): 17-0 21.8

44-18 38.6

64-45 26.3

+65 13.3

אחוז עולי 1990+ מסך האוכלוסייה 34.7

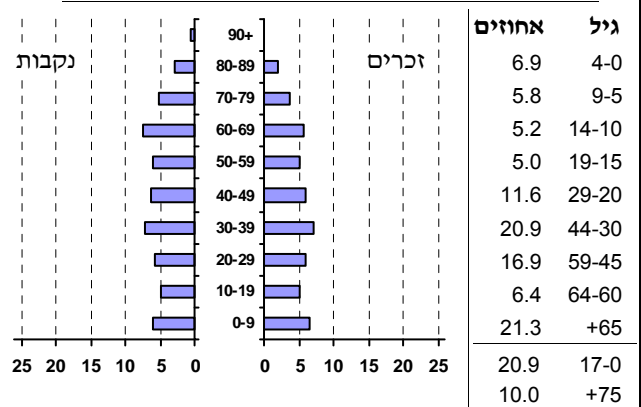
אוכלוסייה סוף 2016 (אלפים) 128.9

זכרים 61.4

נקבות 67.5

יחס תלות (לאלף תושבים בלתי תלויים) 792

התפלגות אוכלוסייה, לפי גיל ומין (אחוזים):



הגירה פנימית, לפי מין וגיל

גיל				מין		סך הכל	
+65	64-30	29-15	עד 14	נקבות	זכרים		
339	1,879	983	651	1,869	1,983	3,852	נכנסים
551	2,669	1,215	1,388	2,901	2,922	5,823	יוצאים

שכר ורווחה

מקבלי קצבאות בגין ילדים (סוף שנה)

מספר ילדים במשפחה			סך הכל	משפחות ילדים
+5	4-3	2-1		
401	3,379	13,163	16,943	
2,301	10,817	18,839	31,957	

נתוני 2015

שכר חודשי ממוצע של שכיר במשך השנה

% שינוי ראלי לעומת שנה קודמת	ש"ח	סך הכל
4.2	7,016	הכל
4.9	8,163	גברים
3.0	5,940	נשים

מספר השכירים 63,867

אחוז השכירים המשתכרים עד שכר מינימום 38.4

מדד אי-השוויון - שכירים (מדד גיני, 0 שוויון מלא) 0.3654

מספר העצמאים 3,972

הכנסה חודשית ממוצעת של עצמאי במשך השנה (ש"ח) 8,330

אחוז שינוי ראלי לעומת שנה קודמת 6.3

אחוז העצמאים המשתכרים עד מחצית השכר הממוצע 45.6

מקבלי:

דמי אבטלה - סך הכל (ממוצע חודשי) 1,266

מוזה: גברים 572

הכשרה מקצועית 7

גיל ממוצע (לא כולל חיילים) 45

דמי אבטלה ממוצעים ליום (ש"ח) 133

קצבאות זקנה ושירים (סוף שנה) 28,588

מוזה: אחוז מקבלי השלמת הכנסה 29.2

גמלת הבטחה הכנסה (נפשות, במשך השנה) 3,456

גמלאות (סוף שנה): סיעוד 6,399

נכות כללית 5,414

ניידות 742

נכות מעבודה ותלויים 706

מבוטחים בקופות חולים

סך הכל (סוף שנה) 132,200

באחוזים: כללית 37.9

מכבי 46.3

מאוחדת 8.2

לאומית 7.6

2016

בת ים

מיים			חינוך				
תקבולים (אלפי מ"ק) 9,397 פחת (אלפי מ"ק) 719 אחוז הפחת מסך כל תקבולי המים 7.7 צריכה, לפי ייעוד			ילדים בגנים של משרד החינוך תשע"ה 2015/16				
			גיל 6	גיל 5	גיל 4	גיל 3	סך הכל
			212	1,572	1,579	1,490	4,853
אחוז מסך הכל 100.0 אלפי מ"ק 8,678 סך הכל 100.0 8,678 ביתית (וכל צריכה אחרת) חקלאית -			תשע"ו 2015/16 בתי ספר 44 כיתות 713 תלמידים 16,780 ממוצע תלמידים לכיתה 24 תשע"ו 2015/16 23 9,475 413 28 על-יסודי 24 7,305 300 30 חטיבת ביניים 26 3,579 137 13 תיכון 23 3,726 163 17				
צריכה ביתית (וכל צריכה אחרת), לפי ייעוד			זכאים לתעודת בגרות מבין תלמידי כיתות יב (אחוזים): סך הכל 70.8 עמדו בדרישות הסף של האוניברסיטאות 53.4				
אלפי מ"ק 8,678 אחוז 100.0 מ"ק לנפש 67.3			תשתיות ושירותים עירוניים				
סך הכל 8,678 מזה: למגורים 6,704 למוסדות הרשות 243 לגינון ציבורי 516 למסחר ומלאכה 369 לבנייה 141			התחלה 1.9 17.9 4.7 0.5 0.0 גמר 1.9 17.9 4.7 0.5 0.0				
תחבורה כלי רכב מנועיים - סך הכל 38,036 מזה: מכוניות פרטיות 31,043 גיל ממוצע של מכונית פרטית (שנים) 7.6 תאונות דרכים עם נפגעים (ת"ד) - סך הכל 233 שיעור ל-1,000 תושבים 1.8 שיעור ל-1,000 כלי רכב 6.2			סלילת כבישים חדשים, הרחבה ושיקום של כבישים אורך (ק"מ) שטח (אלפי מ"ר) הנחת צינורות: מים (ק"מ) ביוב (ק"מ) תיעול (ק"מ)				
פסולת פסולת מוצקה ביתית, מסחרית וגזם (ק"ג ליום לנפש) 1.6 אחוז מחזור: 15.4			שימושי קרקע 2013				
בנייה ודיוור			אחוז 100.0 48.7 4.7 1.1 8.5 2.3 11.0 3.7 1.1 - 1.3 - - - 17.6				
שטח וצפיפות שטח (קמ"ר): 8.23 צפיפות לקמ"ר: 15,758.4			קמ"ר 8.16 3.97 0.38 0.09 0.69 0.19 0.90 0.30 0.09 - 0.11 - - - 1.44				
גמר בנייה 44.2 44.2 197 52,347			סך הכל שטח שיפוט מגורים חינוך והשכלה בריאות ורווחה שירותים ציבוריים תרבות, פנאי, נופש וספורט מסחר ומשרדים תעשייה תשתית ותחבורה מבנים חקלאיים גינון לנוי פארק ציבורי יער וחורש מטעים גידול שדה שטח פתוח אחר				
צפיפות 32,469 128.9			צפיפות אוכלוסייה לשטח בנוי למגורים (נפשות לקמ"ר) אוכלוסייה סוף 2013 - סך הכל (אלפים)				

2016

בתים

מדד פריפריאליות 2015

9	אשכול: (מ-1 עד 10, 1 הפריפריאלי ביותר)
2.777	ערך מדד:
243	דירוג: (מ-1 עד 255, 1 הפריפריאלי ביותר)
	דירוג לפי מרכיבי המדד:
243	מדד נגישות פוטנציאלית: (מ-1 עד 255, 1 הנגישות הנמוכה ביותר)
250	קרבה לגבול מחוז תל אביב: (מ-1 עד 255, 1 המרוחק ביותר)

מדד חברתי-כלכלי 2013

5	אשכול: (מ-1 עד 10, 1 הנמוך ביותר)
-0.025	ערך מדד:
130	דירוג: (מ-1 עד 255, 1 הנמוך ביותר)

מדד קומפקטיות 2006

3	אשכול: (מ-1 עד 10, 1 הקומפקטי ביותר)
48	דירוג: (מ-1 עד 197, 1 הקומפקטי ביותר)
-0.726	ציון תקן:

אפיון טופוגרפי 2006

מדד טופוגרפיה: ממוצע ציוני תקן של (א) ו-(ב)			(ב) שיפוע ממוצע, במעלות			(א) סטיית התקן של הגבהים מעל פני הים			גובה מעל פני הים, במטרים			
אשכול ⁽²⁾	דירוג ⁽¹⁾	ערך	דירוג ⁽¹⁾	ציון תקן	ערך	דירוג ⁽¹⁾	ציון תקן	ערך	ממוצע הגבהים	טווח הגבהים	מקסימלי	מינימלי
2	48	-0.84	42	-1.00	1.8	54	-0.68	11.1	22	48	46	-2

(1) מ-1 עד 197, 1 השטוח ביותר.

(2) מ-1 עד 10, 1 השטוח ביותר.

2016

בת ים

נתוני ביצוע תקציב הרשות

הכנסות	אלפי ש"ח	% שינוי ראלי לעומת 2015	הוצאות	אלפי ש"ח	% שינוי ראלי לעומת 2015
סך כולל	950,266	6.7	סך כולל	941,772	10.3
<u>תקציב רגיל - סך הכל</u>	805,414	5.7	<u>תקציב רגיל - סך הכל</u>	804,575	4.5
מזה: לפי ייעוד			מזה: לפי ייעוד		
חינוך	147,022	8.1	חינוך	213,326	8.6
רווחה	107,570	5.9	רווחה	142,064	4.9
מפעל מים	9,416	-45.4	רכישת מים	-	-
לפי מקור:			לפי סוג:		
עצמיות - סך הכל	480,281	2.8	עלות עבודה - סך הכל	357,485	3.8
מזה: ארנונה (גבייה)	302,213	3.1	מזה: חינוך	123,982	10.6
חינוך	14,217	-5.8	רווחה	22,444	2.3
רווחה	3,927	16.9	הוצאות לפעולות	154,786	2.5
השתתפות ממשלה - סך הכל	325,133	19.5	פירעון מלוות	29,638	0.9
מזה: מענק כללי לאיזון	39,933	5.0	הוצאות מימון	2,643	-14.2
העברות והכנסות חד-פעמיות	-	-	העברות והוצאות חד-פעמיות	7,076	..
לכיסוי גירעון מצטבר	-	-	כלל כיסוי גירעון מצטבר	252,947	5.3
מלווה לאיזון	-	..	כלליות, השתתפויות והעברות	137,197	62.8
<u>תקציב בלתי רגיל - סך הכל</u>	144,852	12.8	<u>תקציב בלתי רגיל - סך הכל</u>	137,197	62.8
מזה: השתתפות בעלי נכסים	320	0.5	עבודות פיתוח	90,544	21.7
השתתפות משרדי ממשלה	21,596	38.8	העברת מלוות	7,000	-
מלוות	30,000	50.8	אחר	39,653	..

השנה 839 **עודף/גירעון בתקציב הרגיל** (אלפי ש"ח) **השנה ללא קבלת מלוות לאיזון 839**
 מצטבר בסוף שנה -91,336

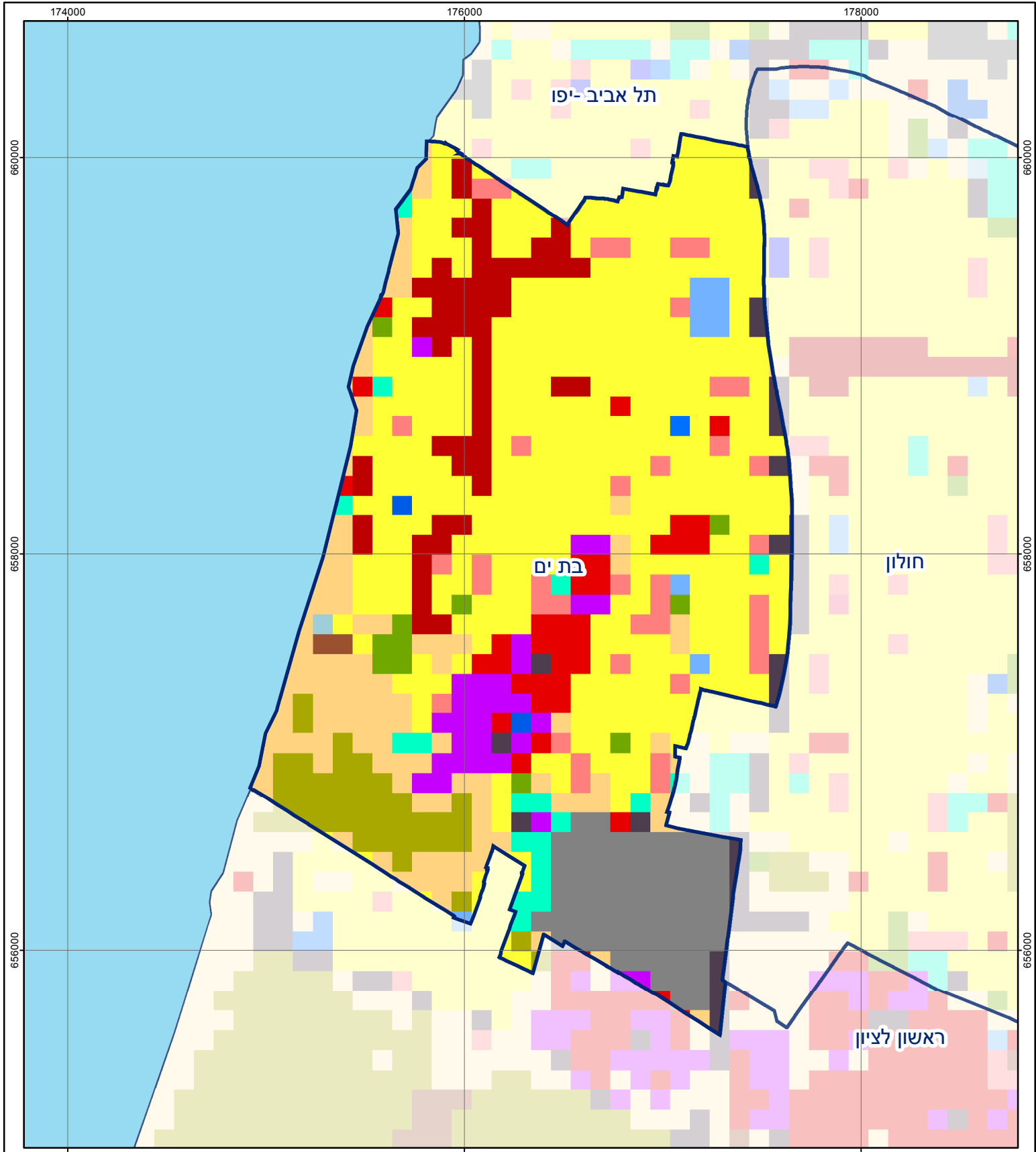
חיוב ארנונה* לפי סוג נכס (2015 ו-2016)

סוג הנכס	שטחים באלפי מ"ר		סה"כ חיוב באלפי ש"ח	
	2015	2016	2015	2016
סך הכל	4,847.2	4,913.3	364,473	373,111
מגורים	3,955.1	4,038.3	228,330	237,479
משרדים, שירותים ומסחר	223.5	215.2	65,166	65,205
תעשייה ומלאכה	223.1	209.0	35,309	33,600
בנקים וחברות ביטוח	8.4	8.4	11,022	11,178
בתי מלון	6.1	13.8	480	1,133
חניונים	91.6	102.7	2,113	2,430
קרקע תפוסה	205.4	185.4	7,592	6,974
קרקע תפוסה במפעל עתיר שטח	-	-	-	-
אדמה חקלאית	-	-	-	-
מבנה חקלאי	-	-	-	-
אדמת בניין	-	-	-	-
מגורים שאינם בשימוש	-	-	-	-
מערכת סולרית שאינה על גג נכס	-	-	-	-
קרקע תפוסה למערכת סולרית	-	-	-	-
יתר סוגי הנכסים	134.0	140.6	14,461	15,112

* חיובי ארנונה מתייחסים לנתונים בתחילת שנה, ואינם כוללים את השינויים בסכומי המס בשל הצמדה ואת הגידול הטבעי שחל במהלך השנה כתוצאה מתוספת נכסים.

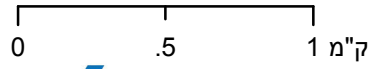
גביית ארנונה - 2016

למגורים	אלפי ש"ח	% שינוי ראלי לעומת 2015
173,759	5.5	66.9
לא למגורים	אלפי ש"ח	יחס גבייה ב-% לכלל החיובים
128,454		



בת ים

סוג רשות: עירייה
 סמל יישוב: 6200



מפת התמצאות



שימושי קרקע:			
כרייה וחציבה	מסחר ומגורים במרכז עירוני	חינוך והשכלה	בריאות ורווחה
גופי מים	תחבורה	שירותי דת	חירום והצלה
גינון לנוי פארק ציבורי	מסחר ומשרדים	שירותי מנהל ציבורי	בתי עלמין
יער וחורש	תעשייה	שירותי מנהל ציבורי	תרבות פנאי וספורט
מטעים	מכלולי תשתית	בתי עלמין	מלונאות ואירוח כפרי
גידולי שדה	שירות לציבור ללא אפיון	מגורים	
שיחים בתה ועשבוני	מגורים	מגורים	
קרקע וסלע	מבנים חקלאיים		