

2016

ראש פינה

כללי

אחוזים	אלפים	קבוצת אוכלוסייה ודת
100.0	3.0	סך הכל
98.7		יהודים ואחרים
97.0		יהודים

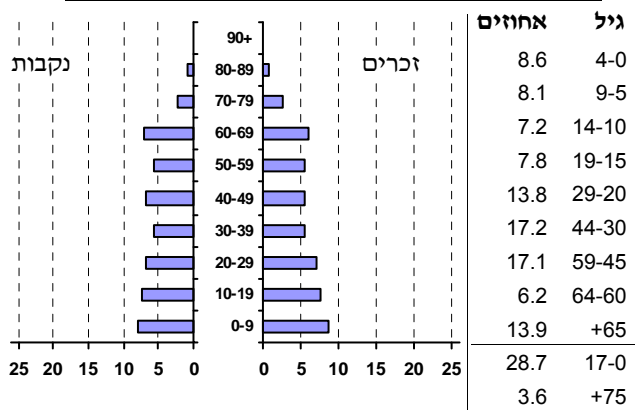
סמל: 0026 מחוז: הצפון  
 מעמד מוניציפלי: מועצה מקומית  
 שנת קבלת מעמד מוניציפלי: 1949  
 מספר חברי מועצה: 7  
 סמל ושם ועדת תכנון ובנייה: 259 אצבע הגליל  
 מרחק מגבול מחוז תל אביב (2015) (ק"מ): 133.0  
 מרחב ימי, רשויות הגובלות בחוף הים: 0

דמוגרפיה

אחוז גידול האוכלוסייה (לעומת שנה קודמת) 3.3  
 לידות חי 56  
 פטירות 12  
 ריבוי טבעי - סך הכל 44  
 שיעור לאלף תושבים 2016-2015 14.9  
 פטירות תינוקות (ממוצע 2016-2012) 0.4  
 שיעור לאלף לידות חי 2016-2012 ..  
 מאזן הגירה - סך הכל 40  
 עולים בהשתקעות ראשונה 2  
 גיל (אחוזים): 17-0 100.0  
 44-18 0.0  
 64-45 0.0  
 +65 0.0  
 אחוז עולי 1990+ מסך האוכלוסייה 3.7

אוכלוסייה סוף 2016 - סך הכל (אלפים) 3.0  
 זכרים 1.5  
 נקבות 1.5  
 יחס תלות (לאסף תושבים בלתי תלויים) 838

התפלגות אוכלוסייה, לפי גיל ומין (אחוזים):



הגירה פנימית, לפי מין וגיל

גיל				מין		סך הכל	
+65	64-30	29-15	עד 14	נקבות	זכרים		
17	91	32	48	106	82	188	נכנסים
5	63	36	49	84	69	153	יוצאים

שכר ורווחה

מקבלי קצבאות בגין ילדים (סוף שנה)				מקבלי:	
מספר ילדים במשפחה				22	דמי אבטלה - סך הכל (ממוצע חודשי)
+5	4-3	2-1	סך הכל	7	מזה: גברים
				..	הכשרה מקצועית
13	100	223	336	41	גיל ממוצע (לא כולל חיילים)
73	324	333	730	116	דמי אבטלה ממוצעים ליום (ש"ח)
<b>נתוני 2015</b>				395	קצבאות זקנה ושאיירים (סוף שנה)
שכר חודשי ממוצע של שכיר במשך השנה				5.3	מזה: אחוז מקבלי השלמת הכנסה
% שינוי ראלי לעומת שנה קודמת		ש"ח		43	גמלת הבטחת הכנסה (נפשות, במשך השנה)
6.0	9,320	סך הכל		38	גמלאות (סוף שנה): סיעוד
6.4	12,004	גברים		95	נכות כללית
2.4	6,736	נשים		17	ניידות
1,401	מספר השכירים			8	נכות מעבודה ותלויים
40.0	אחוז השכירים המשתכרים עד שכר מינימום			מבוטחים בקופות חולים	
0.4726	מדד אי-השוויון - שכירים (מדד גיני, 0 שוויון מלא)			2,916	סך הכל (סוף שנה)
157	מספר העצמאים			70.8	באחוזים: כללית
7,725	הכנסה חודשית ממוצעת של עצמאי במשך השנה (ש"ח)			21.0	מכבי
12.5	אחוז שינוי ראלי לעומת שנה קודמת			3.1	מאוחדת
51.0	אחוז העצמאים המשתכרים עד מחצית השכר הממוצע			5.1	לאומית

## 2016

## ראש פינה

## מים

צריכה ביתית (וכל צריכה אחרת), לפי ייעוד			תקבולים (אלפי מ"ק)	
מ"ק לנפש	אחוז	אלפי מ"ק	פחת (אלפי מ"ק)	
202.5	100.0	608	653	
86.0	42.5	258	45	
19.9	9.8	60	6.8	
29.9	14.8	90	אחוז הפחת מסך כל תקבולי המים	
32.3	15.9	97	צריכה, לפי ייעוד	
9.1	4.5	27	סך הכל	
			אחוז מסך הכל	אלפי מ"ק
			100.0	608
			100.0	608
			-	-

## בנייה ודירור

## חינוך

גמר בנייה	התחלת בנייה	שטח - סך הכל (אלפי מ"ר)	ילדים בגנים של משרד החינוך תשע"ו 2015/16				
8.0	8.6	מזה: למגורים (אלפי מ"ר)	סך הכל	גיל 3	גיל 4	גיל 5	גיל 6
5.9	4.3	מספר דירות	125	36	50	34	5
28	20	מספר דירות למגורים לפי מרשם מבנים ודירות	תשע"ו 2015/16				
964			תמוצע תלמידים לכיתה	בת ספר	כיתות	תלמידים	ממוצע
			26	8	209	26	סך הכל
			0	8	209	26	יסודי (כולל מיוחד)
			0	0	0	0	על-יסודי
			0	0	0	0	חטיבת ביניים
			0	0	0	0	תיכון
			זכאים לתעודת בגרות מבין תלמידי כיתות יב (אחוזים):				
			סך הכל				
			עמדו בדרישות הסף של האוניברסיטאות				

## תחבורה

גמר בנייה	התחלת בנייה	שטח - סך הכל (אלפי מ"ר)
8.0	8.6	מזה: מכוניות פרטיות
5.9	4.3	גיל ממוצע של מכוניות פרטיות (שנים)
28	20	תאונות דרכים עם נפגעים (ת"ד) - סך הכל
964		שיעור ל-1,000 תושבים
		שיעור ל-1,000 כלי רכב

## פסולת

## שימושי קרקע 2013

פסולת מוצקה ביתית, מסחרית וגזם (ק"ג ליום לנפש)	אחוז	קמ"ר	סך הכל שטח שיפוט
4.1	100.0	16.78	מגורים
2.9	6.9	1.16	חינוך והשכלה
	0.1	0.02	בריאות ורווחה
	-	-	שירותים ציבוריים
	0.3	0.05	תרבות, פנאי, נופש וספורט
	0.2	0.04	מסחר ומשרדים
	0.6	0.10	תעשייה
	1.6	0.27	תשתית ותחבורה
	2.6	0.43	מבנים חקלאיים
	0.1	0.01	גינון לנוי פארק ציבורי
	0.1	0.01	יער וחורש
	2.6	0.43	מטעים
	30.2	5.07	גידול שדה
	12.6	2.12	שטח פתוח אחר
	42.1	7.07	
	2,414	צפיפות אוכלוסייה לשטח בנוי למגורים (נפשות לקמ"ר)	
	2.8	אוכלוסייה סוף 2013 - סך הכל (אלפים)	

## שטח וצפיפות

שטח (קמ"ר):	צפיפות לקמ"ר:
16.82	..

**2016**

**ראש פינה**

**מדד פריפריאליות 2015**

3	אשכול: (מ-1 עד 10, 1 הפריפריאלי ביותר)
-0.907	ערך מדד:
28	דירוג: (מ-1 עד 255, 1 הפריפריאלי ביותר)
34	דירוג לפי מרכיבי המדד:
34	מדד נגישות פוטנציאלית: (מ-1 עד 255, 1 הנגישות הנמוכה ביותר)
23	קרבה לגבול מחוז תל אביב: (מ-1 עד 255, 1 המרוחק ביותר)

**מדד חברתי-כלכלי 2013**

7	אשכול: (מ-1 עד 10, 1 הנמוך ביותר)
0.766	ערך מדד:
195	דירוג: (מ-1 עד 255, 1 הנמוך ביותר)

**מדד קומפקטיות 2006**

7	אשכול: (מ-1 עד 10, 1 הקומפקטי ביותר)
158	דירוג: (מ-1 עד 197, 1 הקומפקטי ביותר)
0.922	ציון תקן:

**אפיון טופוגרפי 2006**

מדד טופוגרפיה: ממוצע ציוני תקן של (א) ו-(ב)			(ב) שיפוע ממוצע, במעלות			(א) סטיית התקן של הגבהים מעל פני הים			גובה מעל פני הים, במטרים			
אשכול <sup>(2)</sup>	דירוג <sup>(1)</sup>	ערך	דירוג <sup>(1)</sup>	ציון תקן	ערך	דירוג <sup>(1)</sup>	ציון תקן	ערך	ממוצע הגבהים	טווח הגבהים	מקסימלי	מינימלי
8	166	0.95	122	0.37	6.3	183	1.53	69.5	366	293	562	269

(1) מ-1 עד 197, 1 השטוח ביותר.

(2) מ-1 עד 10, 1 השטוח ביותר.

2016

ראש פינה

נתוני ביצוע תקציב הרשות

הכנסות	אלפי ש"ח	% שינוי ראלי לעומת 2015	הוצאות	אלפי ש"ח	% שינוי ראלי לעומת 2015
סך כולל	41,570	6.0	סך כולל	40,895	5.0
<u>תקציב רגיל - סך הכל</u>	37,360	2.3	<u>תקציב רגיל - סך הכל</u>	37,240	3.3
מזה: לפי ייעוד			מזה: לפי ייעוד		
חינוך	3,653	11.3	חינוך	6,782	3.0
רווחה	1,803	-0.5	רווחה	2,388	-4.3
מפעל מים	4,564	5.2	רכישת מים	4,418	16.4
לפי מקור:			לפי סוג:		
עצמיות - סך הכל	32,934	2.8	עלות עבודה - סך הכל	9,242	2.9
מזה: ארנונה (גבייה)	21,565	2.2	מזה: חינוך	2,542	6.4
חינוך	1,207	20.0	רווחה	356	1.6
רווחה	48	55.6	הוצאות לפעולות	12,481	10.0
השתתפות ממשלה - סך הכל	4,426	-1.2	פירעון מלוות	1,570	-0.4
מזה: מענק כללי לאיזון	-	-	הוצאות מימון	176	-24.4
העברות והכנסות חד-פעמיות	-	-	העברות והוצאות חד-פעמיות	813	-35.8
לכיסוי גירעון מצטבר	-	-	(כולל כיסוי גירעון מצטבר)		
מלווה לאיזון	-	-	כלליות, השתתפויות והעברות	12,958	2.5
<u>תקציב בלתי רגיל - סך הכל</u>	4,210	56.7	<u>תקציב בלתי רגיל - סך הכל</u>	3,655	25.3
מזה: השתתפות בעלי נכסים	15	-	עבודות פיתוח	3,090	18.8
השתתפות משרדי ממשל	1,746	-21.8	העברת מלוות	-	-
מלוות	400	-	אחר	565	78.6
<p>עודף/גירעון בתקציב הרגיל (אלפי ש"ח) תקציבי 120 שנת 120 מצטבר בסוף שנה 120</p>					

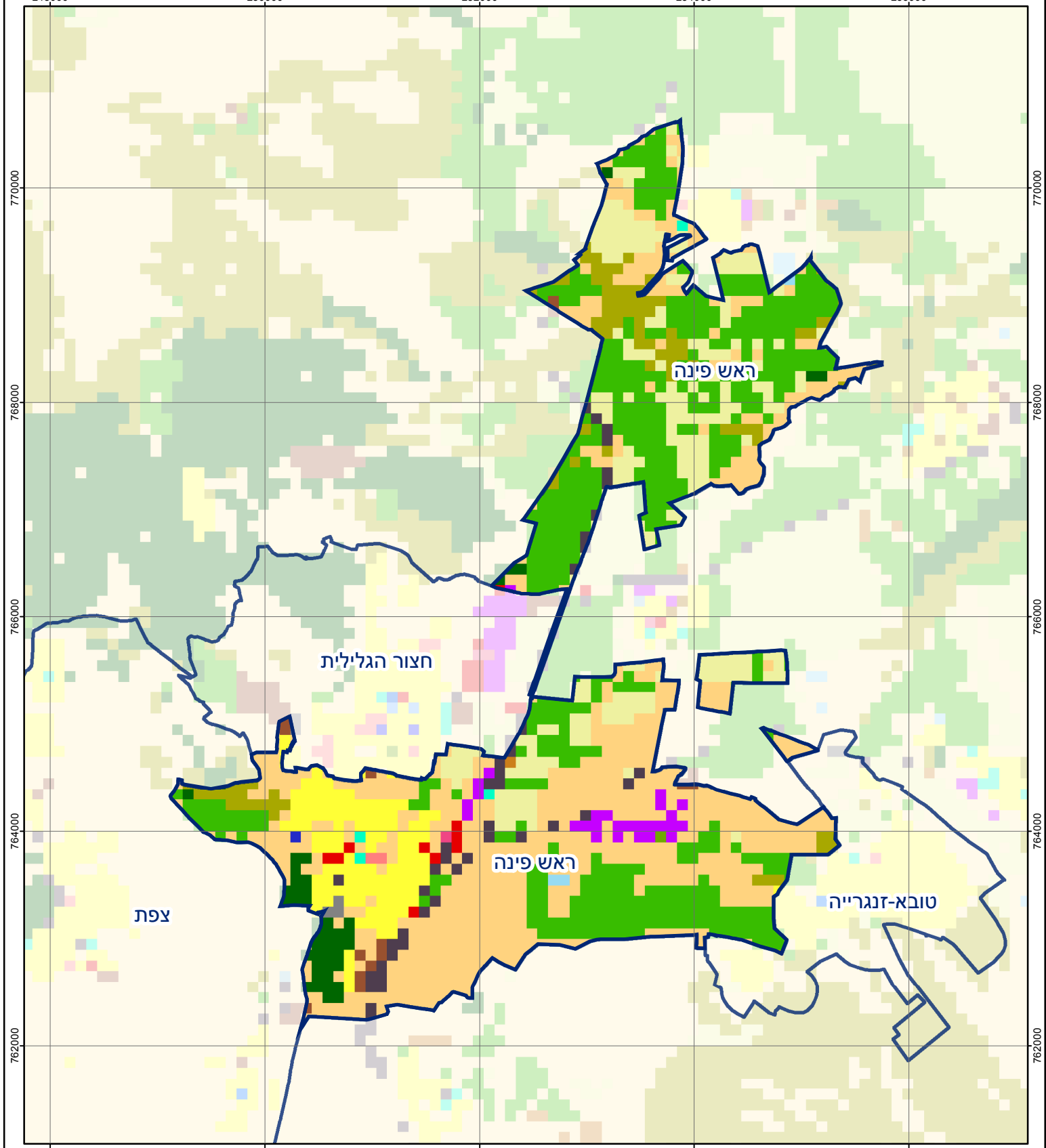
חיוב ארנונה\* לפי סוג נכס (2015 ו-2016)

סוג הנכס	שטחים באלפי מ"ר		סה"כ חיוב באלפי ש"ח	
	2015	2016	2015	2016
סך הכל	734.5	728.1	18,259	18,434
מגורים	136.1	140.4	4,820	5,036
משרדים, שירותים ומסחר	28.7	28.6	3,343	3,341
תעשייה ומלאכה	24.4	24.5	1,506	1,531
בנקים וחברות ביטוח	0.8	0.8	576	583
בתי מלון	1.0	1.0	36	37
חניונים	-	-	-	-
קרקע תפוסה	491.1	481.0	6,213	6,171
קרקע תפוסה במפעל עתיר שטח	-	-	-	-
קרקע חקלאית	5.1	5.0	143	144
מבנה חקלאי	1.2	1.2	2	2
יתר סוגי הנכסים	42.6	40.9	1,619	1,590

\* חיובי ארנונה מתייחסים לנתונים בתחילת שנה, ואינם כוללים את השינויים בסכומי המס בשל הצמדה ואת הגידול הטבעי שחל במהלך השנה כתוצאה מתוספת נכסים.

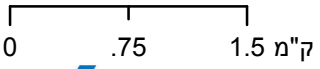
גביית ארנונה - 2016

למגורים	אלפי ש"ח	4,370
% שינוי ראלי לעומת 2015		9.0
יחס גבייה ב-% לכלל החיובים		90.0
לא למגורים	אלפי ש"ח	17,195



## ראש פינה

סוג רשות: מועצה מקומית  
 סמל יישוב: 26



### מפת התמצאות



שימושי קרקע:	
	חינוך והשכלה
	בריאות ורווחה
	שירותי דת
	חירום והצלה
	שירותי מנהל ציבורי
	בתי עלמין
	תרבות פנאי וספורט
	מלונאות ואירוח כפרי
	מסחר ומגורים במרכז עירוני
	תחבורה
	מסחר ומשרדים
	תעשייה
	מכלולי תשתית
	שירות לציבור ללא אפיון
	מגורים
	מבנים חקלאיים
	כרייה וחציבה
	גופי מים
	גינות לנוי פארק ציבורי
	יער וחורש
	מטעים
	גידולי שדה
	שיחים בתה ועשבוני
	קרקע וסלע