

2016

גבעת שמואל

כללי

אחוזים	אלפים	קבוצת אוכלוסייה ודת
100.0	25.5	סך הכל
99.9		יהודים ואחרים
98.7		יהודים

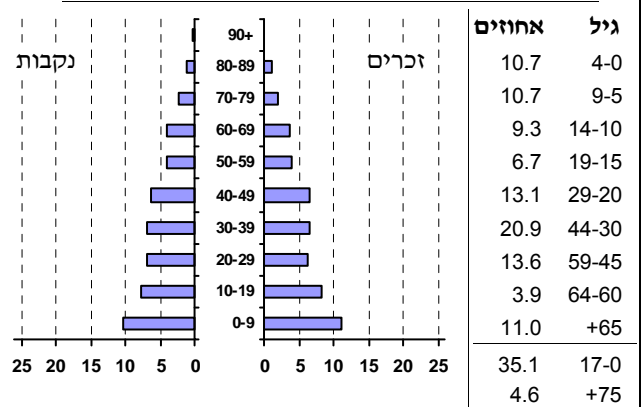
סמל: 0681 מחוז: המרכז
 מעמד מוניציפלי: עירייה
 שנת קבלת מעמד מוניציפלי: 2007
 מספר חברי מועצה: 13
 סמל ושם ועדת תכנון ובנייה: 427 גבעת שמואל
 מרחק מגבול מחוז תל אביב (2015) (ק"מ): 00.6
 מרחב ימי, רשויות הגובלות בחוף הים: 0

דמוגרפיה

אחוז גידול האוכלוסייה (לעומת שנה קודמת) 1.0
 לידות חי 552
 פטירות 96
 ריבוי טבעי - סך הכל 456
 שיעור לאלף תושבים 2016-2015 17.9
 פטירות תינוקות (ממוצע 2016-2012) 1.0
 שיעור לאלף לידות חי 2016-2012 (1.9)
 מאזן הגירה - סך הכל -100
 עולים בהשתקעות ראשונה 179
 גיל (אחוזים): 17-0 39.1
 44-18 44.1
 64-45 8.9
 +65 7.8
 אחוז עולי 1990+ מסך האוכלוסייה 9.4

אוכלוסייה סוף 2016 (אלפים) 25.5
 זכרים 12.7
 נקבות 12.8
 יחס תלות (לאלף תושבים בלתי תלויים) 940

התפלגות אוכלוסייה, לפי גיל ומין (אחוזים):



הגירה פנימית, לפי מין וגיל

גיל				מין		סך הכל	
+65	64-30	29-15	עד 14	נקבות	זכרים		
73	388	362	252	501	574	1,075	נכנסים
78	460	413	397	672	676	1,348	יוצאים

שכר ורווחה

מקבלי קצבאות בגין ילדים (סוף שנה)

מספר ילדים במשפחה			סך הכל	משפחות ילדים
+5	4-3	2-1		
186	1,500	1,856	3,542	
996	5,016	2,894	8,906	

נתוני 2015

שכר חודשי ממוצע של שכיר במשך השנה

% שינוי ראלי לעומת שנה קודמת	ש"ח	סך הכל
5.9	12,470	גברים
5.7	15,143	נשים
4.5	9,877	

מספר השכירים 11,040
 אחוז השכירים המשתכרים עד שכר מינימום 28.8
 מדד אי-השוויון - שכירים (מדד גיני, 0 שוויון מלא) 0.4524
 מספר העצמאים 823
 הכנסה חודשית ממוצעת של עצמאי במשך השנה (ש"ח) 14,456
 אחוז שינוי ראלי לעומת שנה קודמת 9.7
 אחוז העצמאים המשתכרים עד מחצית השכר הממוצע 29.4

מקבלי:

דמי אבטלה - סך הכל (ממוצע חודשי) 145
 מזה: גברים 67
 הכשרה מקצועית ..
 גיל ממוצע (לא כולל חיילים) 40
 דמי אבטלה ממוצעים ליום (ש"ח) 161
 קצבאות זקנה ושאיירים (סוף שנה) 2,518
 מזה: אחוז מקבלי השלמת הכנסה 8.8
 גמלת הבטחת הכנסה (נפשות, במשך השנה) 119
 גמלאות (סוף שנה): סיעוד 346
 נכות כללית 388
 ניידות 97
 נכות מעבודה ותלויים 77

מבוטחים בקופות חולים
 סך הכל (סוף שנה) 24,078
 באחוזים: כללית 37.2
 מכבי 49.7
 מאוחדת 7.7
 לאומית 5.4

2016

גבעת שמואל

מיים			חינוך				
תקבולים (אלפי מ"ק) פחת (אלפי מ"ק) אחוז הפחת מסך כל תקבולי המים צריכה, לפי ייעוד			ילדים בגנים של משרד החינוך תשע"ה 2015/16				
1,880	109	5.8	גיל 6	גיל 5	גיל 4	גיל 3	סך הכל
			61	547	527	458	1,593
אחוז מסך הכל אלפי מ"ק			תשע"ו 2015/16				
100.0	1,771		ממוצע תלמידים לכיתה	תלמידים	כיתות	בתי ספר	סך הכל
100.0	1,771		28	4,172	148	7	יסודי (כולל מיוחד)
-	-		27	2,843	105	5	על-יסודי
צריכה ביתית (וכל צריכה אחרת), לפי ייעוד			זכאים לתעודת בגרות מבין תלמידי כיתות יב (אחוזים):				
			31	1,329	43	4	סך הכל
			32	792	25	..	עמדו בדרישות הסף של האוניברסיטאות
			30	537	18	..	86.3
							80.3
תחבורה			תשתיות ושירותים עירוניים				
כלי רכב מנועיים - סך הכל			התחלה				
9,328			גמר	סלילת כבישים חדשים, הרחבה ושיקום של כבישים			
8,004				2.0	אורך (ק"מ)		
6.7				41.3	שטח (אלפי מ"ר)		
25				2.8	הנחת צינורות: מים (ק"מ)		
1.0				1.9	ביוב (ק"מ)		
2.7				2.0	תיעול (ק"מ)		
פסולת			שימושי קרקע 2013				
פסולת מוצקה ביתית, מסחרית וגזם			אחוז				
1.2			קמ"ר	סך הכל שטח שיפוט			
17.8				2.55	מגורים		
				1.09	חינוך והשכלה		
				0.06	בריאות ורווחה		
				-	שירותים ציבוריים		
				1.2	תרבות, פנאי, נופש וספורט		
				0.03	מסחר ומשרדים		
				0.04	תעשייה		
				0.07	תשתית ותחבורה		
				0.01	מבנים חקלאיים		
				0.19	גינון לנוי פארק ציבורי		
				-	יער וחורש		
				0.05	מטעים		
				-	גידול שדה		
				0.01	שטח פתוח אחר		
				0.13	צפיפות אוכלוסייה לשטח בנוי למגורים (נפשות לקמ"ר)		
				0.87	צפיפות אוכלוסייה סוף 2013 - סך הכל (אלפים)		
				22,110	24.1		
שטח וצפיפות			שטח (קמ"ר): צפיפות לקמ"ר:				
				2.57	9,978.1		

2016

גבעת שמואל

מדד פריפריאליות 2015

10	אשכול: (מ-1 עד 10, 1 הפריפריאלי ביותר)
3.876	ערך מדד:
251	דירוג: (מ-1 עד 255, 1 הפריפריאלי ביותר)
	דירוג לפי מרכיבי המדד:
251	מדד נגישות פוטנציאלית: (מ-1 עד 255, 1 הנגישות הנמוכה ביותר)
243	קרבה לגבול מחוז תל אביב: (מ-1 עד 255, 1 המרוחק ביותר)

מדד חברתי-כלכלי 2013

8	אשכול: (מ-1 עד 10, 1 הנמוך ביותר)
1.124	ערך מדד:
214	דירוג: (מ-1 עד 255, 1 הנמוך ביותר)

מדד קומפקטיות 2006

3	אשכול: (מ-1 עד 10, 1 הקומפקטי ביותר)
64	דירוג: (מ-1 עד 197, 1 הקומפקטי ביותר)
-0.617	ציון תקן:

אפיון טופוגרפי 2006

מדד טופוגרפיה: ממוצע ציוני תקן של (א) ו-(ב)			(ב) שיפוע ממוצע, במעלות			(א) סטיית התקן של הגבהים מעל פני הים			גובה מעל פני הים, במטרים			
אשכול ⁽²⁾	דירוג ⁽¹⁾	ערך	דירוג ⁽¹⁾	ציון תקן	ערך	דירוג ⁽¹⁾	ציון תקן	ערך	ממוצע הגבהים	טווח הגבהים	מקסימלי	מינימלי
2	52	-0.81	57	-0.89	2.1	47	-0.72	9.9	49	44	72	28

(1) מ-1 עד 197, 1 השטוח ביותר.

(2) מ-1 עד 10, 1 השטוח ביותר.

2016

גבעת שמואל

נתוני ביצוע תקציב הרשות

הכנסות	אלפי ש"ח	% שינוי ראלי לעומת 2015	הוצאות	אלפי ש"ח	% שינוי ראלי לעומת 2015
סך כולל	260,220	19.4	סך כולל	197,907	6.3
<u>תקציב רגיל - סך הכל</u>	146,109	4.3	<u>תקציב רגיל - סך הכל</u>	144,681	5.2
מזה: לפי ייעוד			מזה: לפי ייעוד		
חינוך	25,376	-0.3	חינוך	46,520	11.6
רווחה	9,715	4.6	רווחה	15,364	7.3
מפעל מים	15,072	37.8	רכישת מים	10,366	3.9
לפי מקור:			לפי סוג:		
עצמיות - סך הכל	110,885	6.6	עלות עבודה - סך הכל	42,208	6.9
מזה: ארנונה (גבייה)	64,805	4.5	מזה: חינוך	18,843	13.6
חינוך	2,340	-13.7	רווחה	3,390	8.4
רווחה	698	-14.7	הוצאות לפעולות פירעון מלוות	53,498	20.1
השתתפות ממשלה - סך הכל	35,224	-2.5	הוצאות מימון העברות והוצאות חד-פעמיות (כולל כיסוי גירעון מצטבר)	8,003	-10.2
מזה: מענק כללי לאיזון העברות והכנסות חד-פעמיות לכיסוי גירעון מצטבר	1,196	-50.1	הוצאות מימון העברות והוצאות חד-פעמיות (כולל כיסוי גירעון מצטבר)	1,073	16.0
מלווה לאיזון	-	-	כלליות, השתתפויות והעברות	3,332	-58.7
<u>תקציב בלתי רגיל - סך הכל</u>	114,111	46.8	<u>תקציב בלתי רגיל - סך הכל</u>	53,226	9.4
מזה: השתתפות בעלי נכסים	7,469	23.2	עבודות פיתוח	48,450	6.6
השתתפות משרדי ממשלה	9,888	28.5	העברת מלוות	-	-
מלוות	-	-	אחר	4,776	47.7
השנה					
עודף/גירעון בתקציב הרגיל (אלפי ש"ח)					
1,428		1,428		השנה	
7,542		מצטבר בסוף שנה		השנה ללא קבלת מלוות לאיזון	

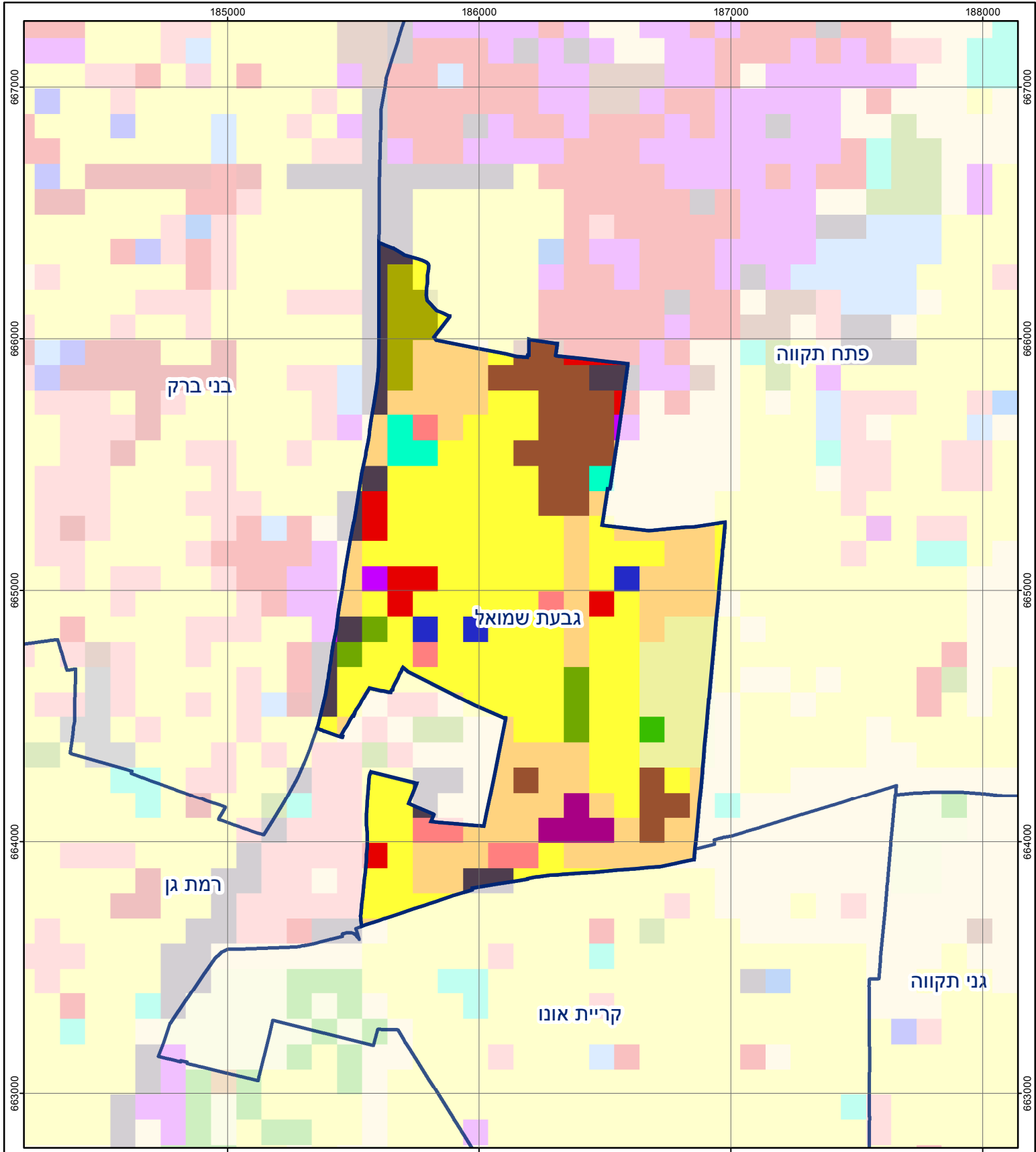
חיוב ארנונה* לפי סוג נכס (2015 ו-2016)

סוג הנכס	שטחים באלפי מ"ר		סה"כ חיוב באלפי ש"ח	
	2016	2015	2016	2015
סך הכל	3,271.0	3,215.6	75,359	69,600
מגורים	966.4	948.9	52,717	51,057
משרדים, שירותים ומסחר	65.5	59.8	12,148	10,538
תעשייה ומלאכה	9.7	10.2	1,545	1,610
בנקים וחברות ביטוח	3.0	2.0	3,603	2,511
בתי מלון	-	-	-	-
חניונים	31.0	24.9	2,001	1,585
קרקע תפוסה	49.6	45.1	2,478	2,192
קרקע תפוסה במפעל עתיר שטח	-	-	-	-
אדמה חקלאית	759.0	757.1	13	13
מבנה חקלאי	-	-	-	-
אדמת בניין	-	-	-	-
מגורים שאינם בשימוש	-	-	-	-
מערכת סולרית שאינה על גג נכס	-	-	-	-
קרקע תפוסה למערכת סולרית	-	-	-	-
יתר סוגי הנכסים	1,386.8	1,367.6	854	93

* חיובי ארנונה מתייחסים לנתונים בתחילת שנה, ואינם כוללים את השינויים בסכומי המס בשל הצמדה ואת הגידול הטבעי שחל במהלך השנה כתוצאה מתוספת נכסים.

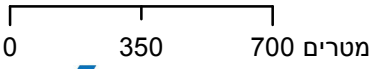
גביית ארנונה - 2016

למגורים	אלפי ש"ח	% שינוי ראלי לעומת 2015
לא למגורים	אלפי ש"ח	יחס גבייה ב-% לכלל החיובים
	45,425	3.0
	19,380	86.4



גבעת שמואל

סוג רשות: עירייה
 681 סמל יישוב:



מפת התמצאות



שימושי קרקע:	
כרייה וחציבה	מסחר ומגורים במרכז עירוני
גופי מים	תחבורה
גינות לנוי פארק ציבורי	מסחר ומשרדים
יער וחורש	תעשייה
מטעים	מכלולי תשתית
גידולי שדה	שירות לציבור ללא אפיון
שיחים בתה ועשבוני	מגורים
קרקע וסלע	מבנים חקלאיים
חינוך והשכלה	בריאות ורווחה
שירותי דת	חירום והצלה
שירותי מנהל ציבורי	בתי עלמין
תרבות פנאי וספורט	מלונאות ואירוח כפרי