

2016

שוהם

כללי

אחוזים	אלפים	קבוצת אוכלוסייה ודת
100.0	20.7	סך הכל
100.0		יהודים ואחרים
99.3		יהודים

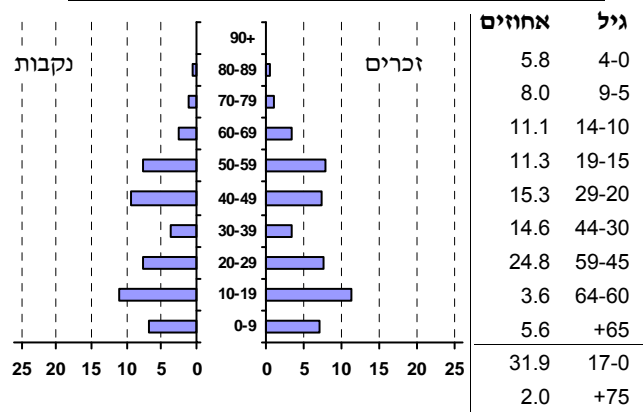
סמל: 1304
מחוז: המרכז
מועמד מוניציפלי: מועצה מקומית
שנת קבלת מעמד מוניציפלי: 1993
מספר חברי מועצה: 13
סמל ושם ועדת תכנון ובנייה: 421 שוהם
מרחק מגבול מחוז תל אביב (2015) (ק"מ): 12.3
מרחב ימי, רשויות הגובלות בחוף הים: 0

דמוגרפיה

אחוז גידול האוכלוסייה (לעומת שנה קודמת) 1.7
לידות חי 208
פטירות 40
ריבוי טבעי - סך הכל 168
שיעור לאלף תושבים 2016-2015 8.2
פטירות תינוקות (ממוצע 2016-2012) ..
שיעור לאלף לידות חי 2016-2012 -
מאזן הגירה - סך הכל 214
עולים בהשתקעות ראשונה 19
גיל (אחוזים): 17-0 : 52.6
 44-18 : 21.1
 64-45 : 5.3
 +65 : 21.1
אחוז עולי 1990+ מסך האוכלוסייה 4.2

אוכלוסייה סוף 2016 - סך הכל (אלפים) 20.7
זכרים 10.3
נקבות 10.5
יחס תלות (לא לפי תושבים בלתי תלויים) 717

התפלגות אוכלוסייה, לפי גיל ומין (אחוזים):



הגירה פנימית, לפי מין וגיל

גיל				מין		סך הכל	
+65	64-30	29-15	עד 14	נקבות	זכרים		
41	343	122	266	386	386	772	נכנסים
27	212	221	126	281	305	586	יוצאים

שכר ורווחה

מקבלי קצבאות בגין ילדים (סוף שנה)				מקבלי:	
מספר ילדים במשפחה			סך הכל	דמי אבטלה - סך הכל (ממוצע חודשי)	מזה: גברים
+5	4-3	2-1			
37	922	1,674	2,633	141	59
197	2,932	2,562	5,691
נתוני 2015					
שכר חודשי ממוצע של שכיר במשך השנה					
% שינוי ראלי לעומת שנה קודמת		ש"ח			
3.0		14,726	סך הכל	85	29
2.7		18,326	גברים	205	85
2.8		11,339	נשים	53	205
מספר השכירים					
10,670			מספר העצמאים	54	54
26.5			הכנסה חודשית ממוצעת של עצמאי במשך השנה (ש"ח)	19,857	19,857
0.4481			אחוז השכירים המשתכרים עד שכר מינימום	40.0	40.0
799			מדד אי-השוויון - שכירים (מדד גיני, 0 שוויון מלא)	50.3	50.3
14,696			מספר העצמאים	8.2	8.2
5.8			הכנסה חודשית ממוצעת של עצמאי במשך השנה (ש"ח)	1.5	1.5
30.2			אחוז שינוי ראלי לעומת שנה קודמת		
			אחוז העצמאים המשתכרים עד מחצית השכר הממוצע		

2016

שוהם

מים

צריכה ביתית (וכל צריכה אחרת), לפי ייעוד			תקבולים (אלפי מ"ק)	
מ"ק לנפש	אחוז	אלפי מ"ק	פחת (אלפי מ"ק)	
91.5	100.0	1,897	2,071	
65.0	71.1	1,349	174	
4.8	5.2	99	8.4	
13.2	14.4	273	אחוז הפחת מסך כל תקבולי המים	
6.6	7.2	137	צריכה, לפי ייעוד	
1.1	1.2	22	סך הכל	
			אחוז מסך הכל	אלפי מ"ק
			100.0	1,897
			100.0	1,897
			-	-

בנייה ודירור

חינוך

גמר בנייה	התחלת בנייה	שטח - סך הכל (אלפי מ"ר)	ילדים בגנים של משרד החינוך תשע"ו 2015/16				
46.6	24.2	מזה: למגורים (אלפי מ"ר)	סך הכל	גיל 3	גיל 4	גיל 5	גיל 6
7.6	23.7	מספר דירות	842	249	252	304	37
28	106	מספר דירות למגורים לפי מרשם מבנים ודירות	תשע"ו 2015/16				
5,185			תמוצע תלמידים לכיתה	כיתות	בתי ספר	תלמידים	סך הכל
			28	187	9	5,229	סך הכל
			27	97	6	2,572	יסודי (כולל מיוחד)
			30	90	4	2,657	על-יסודי
			29	47	..	1,371	חטיבת ביניים
			30	43	..	1,286	תיכון
			זכאים לתעודת בגרות מבין תלמידי כיתות יב (אחוזים):				
			סך הכל				
			91.4				
			עמדו בדרישות הסף של האוניברסיטאות				
			87.6				

תחבורה

גמר בנייה	התחלת בנייה	שטח - סך הכל (אלפי מ"ר)
46.6	24.2	מזה: מכוניות פרטיות
7.6	23.7	גיל ממוצע של מכונית פרטית (שנים)
28	106	תאונות דרכים עם נפגעים (ת"ד) - סך הכל
5,185		שיעור ל-1,000 תושבים
		שיעור ל-1,000 כלי רכב

פסולת

שימושי קרקע 2013

פסולת מוצקה ביתית, מסחרית וגזם (ק"ג ליום לנפש)	אחוז	קמ"ר	סך הכל שטח שיפוט
1.3	100.0	7.20	מגורים
40.9	23.6	1.70	חינוך והשכלה
	1.4	0.10	בריאות ורווחה
	0.1	0.01	שירותים ציבוריים
	0.1	0.01	תרבות, פנאי, נופש וספורט
	1.7	0.12	מסחר ומשרדים
	0.6	0.04	תעשייה
	-	-	תשתית ותחבורה
	2.8	0.20	מבנים חקלאיים
	-	-	גינון לנוי פארק ציבורי
	1.0	0.07	יער וחורש
	2.9	0.21	מטעים
	5.1	0.37	גידול שדה
	6.3	0.45	שטח פתוח אחר
	54.4	3.92	
	11,529	צפיפות אוכלוסייה לשטח בנוי למגורים (נפשות לקמ"ר)	
	19.6	אוכלוסייה סוף 2013 - סך הכל (אלפים)	

שטח וצפיפות

שטח (קמ"ר):	צפיפות לקמ"ר:
7.16	2,888.6

2016

שוהם

מדד פריפריאליות 2015

7	אשכול: (מ-1 עד 10, 1 הפריפריאלי ביותר)
1.313	ערך מדד:
216	דירוג: (מ-1 עד 255, 1 הפריפריאלי ביותר)
	דירוג לפי מרכיבי המדד:
214	מדד נגישות פוטנציאלית: (מ-1 עד 255, 1 הנגישות הנמוכה ביותר)
222	קרבה לגבול מחוז תל אביב: (מ-1 עד 255, 1 המרוחק ביותר)

מדד חברתי-כלכלי 2013

9	אשכול: (מ-1 עד 10, 1 הנמוך ביותר)
1.679	ערך מדד:
247	דירוג: (מ-1 עד 255, 1 הנמוך ביותר)

מדד קומפקטיות 2006

3	אשכול: (מ-1 עד 10, 1 הקומפקטי ביותר)
78	דירוג: (מ-1 עד 197, 1 הקומפקטי ביותר)
-0.444	ציון תקן:

אפיון טופוגרפי 2006

מדד טופוגרפיה: ממוצע ציוני תקן של (א) ו-(ב)			(ב) שיפוע ממוצע, במעלות			(א) סטיית התקן של הגבהים מעל פני הים			גובה מעל פני הים, במטרים			
אשכול ⁽²⁾	דירוג ⁽¹⁾	ערך	דירוג ⁽¹⁾	ציון תקן	ערך	דירוג ⁽¹⁾	ציון תקן	ערך	ממוצע הגבהים	טווח הגבהים	מקסימלי	מינימלי
3	74	-0.58	81	-0.52	3.4	59	-0.64	12.1	85	52	110	58

(1) מ-1 עד 197, 1 השטוח ביותר.

(2) מ-1 עד 10, 1 השטוח ביותר.

2016

שוהם

נתוני ביצוע תקציב הרשות

הכנסות	אלפי ש"ח	% שינוי ראלי לעומת 2015	הוצאות	אלפי ש"ח	% שינוי ראלי לעומת 2015
סך כולל	176,658	0.4	סך כולל	168,267	1.8
<u>תקציב רגיל - סך הכל</u>	126,106	10.7	<u>תקציב רגיל - סך הכל</u>	123,759	9.2
מזה: <u>לפי ייעוד</u>			מזה: <u>לפי ייעוד</u>		
חינוך	47,288	8.5	חינוך	63,779	8.8
רווחה	4,828	18.5	רווחה	6,741	15.9
מפעל מים	60	-86.0	רכישת מים	42	-89.2
<u>לפי מקור:</u>			<u>לפי סוג:</u>		
עצמיות - סך הכל	73,082	10.9	עלות עבודה - סך הכל	44,934	9.2
מזה: ארנונה (גבייה)	56,376	12.1	מזה: חינוך	31,531	9.4
חינוך	2,193	11.0	רווחה	1,707	7.6
רווחה	333	19.5	הוצאות לפעולות	48,892	7.1
השתתפות ממשלה - סך הכל	53,024	10.4	פירעון מלוות	-	-
מזה: מענק כללי לאיזון	411	-	הוצאות מימון	425	-2.3
העברות והכנסות חד-פעמיות	-	-	העברות והוצאות חד-פעמיות	2,158	74.3
לכיסוי גירעון מצטבר	-	-	(כולל כיסוי גירעון מצטבר)	27,350	9.9
מלווה לאיזון	-	-	כלליות, השתתפויות והעברות	44,508	-14.3
<u>תקציב בלתי רגיל - סך הכל</u>	50,552	-18.6	<u>תקציב בלתי רגיל - סך הכל</u>	40,477	-19.4
מזה: השתתפות בעלי נכסים	-	-	עבודות פיתוח	-	-
השתתפות משרדי ממשל	6,009	109.2	העברת מלוות	-	-
מלוות	-	-	אחר	4,031	128.5
עודף/גירעון בתקציב הרגיל (אלפי ש"ח)					
2,347		תקציבי	2,347		מצטבר בסוף שנה
2,347		שנתי	2,997		

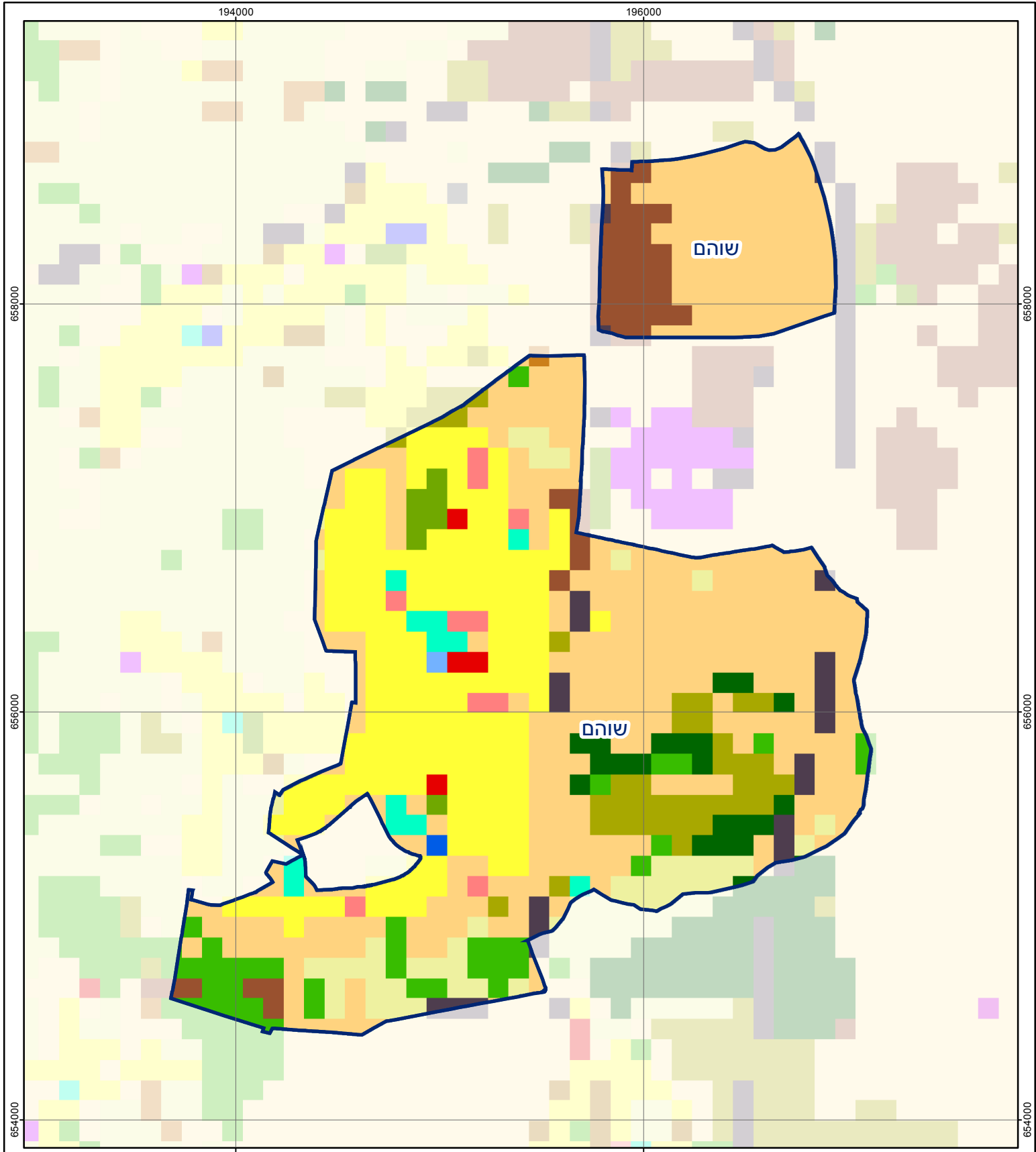
חיוב ארנונה* לפי סוג נכס (2015 ו-2016)

סוג הנכס	שטחים באלפי מ"ר		סה"כ חיוב באלפי ש"ח	
	2015	2016	2015	2016
סך הכל	1,404.1	1,608.5	48,175	60,593
מגורים	802.1	856.0	38,378	40,391
משרדים, שירותים ומסחר	30.4	49.9	6,247	9,871
תעשייה ומלאכה	0.7	60.4	105	4,924
בנקים וחברות ביטוח	0.6	0.6	761	771
בתי מלון	-	-	-	-
חניונים	2.0	10.3	96	452
קרקע תפוסה	64.5	125.2	1,502	3,141
קרקע תפוסה במפעל עתיר שטח	-	-	-	-
קרקע חקלאית	500.0	500.0	65	66
מבנה חקלאי	-	-	-	-
יתר סוגי הנכסים	3.8	6.2	1,021	977

* חיובי ארנונה מתייחסים לנתונים בתחילת שנה, ואינם כוללים את השינויים בסכומי המס בשל הצמדה ואת הגידול הטבעי שחל במהלך השנה כתוצאה מתוספת נכסים.

גביית ארנונה - 2016

למגורים	אלפי ש"ח	37,073
% שינוי ראלי לעומת 2015	3.1	
יחס גבייה ב-% לכלל החיובים	98.1	
לא למגורים	אלפי ש"ח	19,303



שוהם

סוג רשות: מועצה מקומית
 סמל יישוב: 1304

0 0.5 1 ק"מ



מפת התמצאות



שימושי קרקע:			
כרייה וחציבה	מסחר ומגורים במרכז עירוני	חינוך והשכלה	חירום והצלה
גופי מים	תחבורה	בריאות ורווחה	שירותי דת
גינון לנוי פארק ציבורי	מסחר ומשרדים	שירותי מנהל ציבורי	חירום והצלה
יער וחורש	תעשייה	בתי עלמין	שירותי מנהל ציבורי
מטעים	מכלולי תשתית	תרבות פנאי וספורט	שירותי מנהל ציבורי
גידולי שדה	שירות לציבור ללא אפיון	מלונאות ואירוח כפרי	בתי עלמין
שיחים בתה ועשבוני	מגורים	מלונאות ואירוח כפרי	בתי עלמין
קרקע וסלע	מבנים חקלאיים		