

2016

תל מונד

כללי

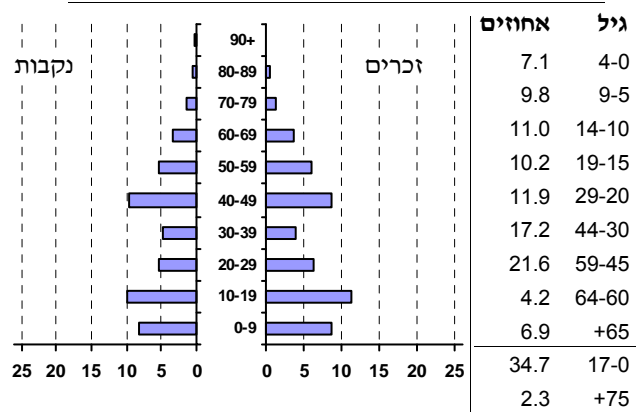
אחוזים	אלפים	קבוצת אוכלוסייה ודת
100.0	12.2	סך הכל
100.0		יהודים ואחרים
98.9		יהודים

סמל: 0154 מחוז: המרכז
 מעמד מוניציפלי: מועצה מקומית
 שנת קבלת מעמד מוניציפלי: 1954
 מספר חברי מועצה: 11
 סמל ושם ועדת תכנון ובנייה: 457 שרונים
 מרחק מגבול מחוז תל אביב (2015) (ק"מ): 15.3
 מרחב ימי, רשויות הגובלות בחוף הים: 0

דמוגרפיה

אחוז גידול האוכלוסייה (לעומת שנה קודמת) 2.3
 לידות חי 146
 פטירות 30
 ריבוי טבעי - סך הכל 116
 שיעור לאלף תושבים 2016-2015 9.6
 פטירות תינוקות (ממוצע 2016-2012) ..
 שיעור לאלף לידות חי 2016-2012 -
 מאזן הגירה - סך הכל 169
 עולים בהשתקעות ראשונה 13
 גיל (אחוזים): 17-0 69.2
 44-18 15.4
 64-45 7.7
 +65 7.7
 אחוז עולי 1990+ מסך האוכלוסייה 6.4

אוכלוסייה סוף 2016 - סך הכל (אלפים) 12.2
 זכרים 6.2
 נקבות 6.0
 יחס תלות (לאסף תושבים בלתי תלויים) 821



הגירה פנימית, לפי מין וגיל

גיל				מין		סך הכל	
+65	64-30	29-15	עד 14	נקבות	זכרים		
19	289	72	237	300	317	617	נכנסים
22	196	126	117	234	227	461	יוצאים

שכר ורווחה

מקבלי קצבאות בגין ילדים (סוף שנה)				מקבלי:	
מספר ילדים במשפחה				98	דמי אבטלה - סך הכל (ממוצע חודשי)
+5	4-3	2-1	סך הכל	45	מזה: גברים
				..	הכשרה מקצועית
23	601	986	1,610	43	גיל ממוצע (לא כולל חיילים)
133	1,921	1,504	3,558	182	דמי אבטלה ממוצעים ליום (ש"ח)
נתוני 2015					
שכר חודשי ממוצע של שכיר במשך השנה					
% שינוי ראלי לעומת שנה קודמת		ש"ח		846	קצבאות זקנה ושאיירים (סוף שנה)
4.1	14,057	סך הכל		4.4	מזה: אחוז מקבלי השלמת הכנסה
4.3	17,904	גברים		91	גמלת הבטחת הכנסה (נפשות, במשך השנה)
2.9	10,202	נשים		122	גמלאות (סוף שנה): סיעוד
5,699	מספר השכירים			245	נכות כללית
28.5	אחוז השכירים המשתכרים עד שכר מינימום			55	ניידות
0.4961	מדד אי-השוויון - שכירים (מדד גיני, 0 שוויון מלא)		12,040	47	נכות מעבודה ותלויים
603	מספר העצמאים		45.9	מבוטחים בקופות חולים	
13,015	הכנסה חודשית ממוצעת של עצמאי במשך השנה (ש"ח)		47.5	סך הכל (סוף שנה)	
5.9	אחוז שינוי ראלי לעומת שנה קודמת		5.0	באחוזים: כללית	
31.0	אחוז העצמאים המשתכרים עד מחצית השכר הממוצע		1.5	מכבי	
				מאוחדת	
				לאומית	

2016

תל מונד

מים

צריכה ביתית (וכל צריכה אחרת), לפי ייעוד			תקבולים (אלפי מ"ק)	
מ"ק לנפש	אחוז	אלפי מ"ק	1,152	
84.7	100.0	1,034	פחת (אלפי מ"ק)	
72.7	85.9	888	9.4	
3.8	4.4	46	אחוז הפחת מסך כל תקבולי המים	
5.3	6.3	65	צריכה, לפי ייעוד	
1.7	2.0	21	סך הכל	
1.2	1.4	14	ביתית (וכל צריכה אחרת)	
			חקלאית	

בנייה ודירור

חינוך

גמר בנייה	התחלת בנייה	שטח - סך הכל (אלפי מ"ר)	ילדים בגנים של משרד החינוך תשע"ו/2015/16				
11.3	25.5	11.3	סך הכל	גיל 3	גיל 4	גיל 5	גיל 6
11.3	25.3	50	625	171	200	223	31
50	109	3,178	מספר דירות				
מספר דירות למגורים לפי מרשם מבנים ודירות			תשע"ו/2015/16				
מספר דירות למגורים לפי מרשם מבנים ודירות			תמוצע תלמידים לכיתה	בת ספר	כיתות	תלמידים	ממוצע
מספר דירות למגורים לפי מרשם מבנים ודירות			31	5	107	3,336	סך הכל
מספר דירות למגורים לפי מרשם מבנים ודירות			28	4	57	1,585	יסודי (כולל מיוחד)
מספר דירות למגורים לפי מרשם מבנים ודירות			35	..	50	1,751	על-יסודי
מספר דירות למגורים לפי מרשם מבנים ודירות			38	..	19	725	חטיבת ביניים
מספר דירות למגורים לפי מרשם מבנים ודירות			33	..	31	1,026	תיכון
מספר דירות למגורים לפי מרשם מבנים ודירות			זכאים לתעודת בגרות מבין תלמידי כיתות יב (אחוזים):				
מספר דירות למגורים לפי מרשם מבנים ודירות			סך הכל				
מספר דירות למגורים לפי מרשם מבנים ודירות			עמדו בדרישות הסף של האוניברסיטאות				

תחבורה

גמר בנייה	התחלת בנייה	שטח - סך הכל (אלפי מ"ר)
11.3	25.5	11.3
11.3	25.3	50
50	109	3,178
מספר דירות למגורים לפי מרשם מבנים ודירות		

פסולת

שימושי קרקע 2013

פסולת מוצקה ביתית, מסחרית וגזם (ק"ג ליום לנפש)	אחוז	קמ"ר	סך הכל שטח שיפוט
..	100.0	7.05	מגורים
..	23.1	1.63	חינוך והשכלה
..	1.6	0.11	בריאות ורווחה
..	-	-	שירותים ציבוריים
..	0.4	0.03	תרבות, פנאי, נופש וספורט
..	1.1	0.08	מסחר ומשרדים
..	0.3	0.02	תעשייה
..	-	-	תשתית ותחבורה
..	1.6	0.11	מבנים חקלאיים
..	1.0	0.07	גינון לנוי פארק ציבורי
..	-	-	יער וחורש
..	0.1	0.01	מטעים
..	30.6	2.16	גידול שדה
..	24.1	1.70	שטח פתוח אחר
..	16.1	1.13	צפיפות אוכלוסייה לשטח בנוי למגורים (נפשות לקמ"ר)
..	6,994	11.4	אוכלוסייה סוף 2013 - סך הכל (אלפים)

שטח וצפיפות

שטח (קמ"ר):	צפיפות לקמ"ר:
7.13	1,712.8

2016

תל מונד

מדד פריפריאליות 2015

6	אשכול: (מ-1 עד 10, 1 הפריפריאלי ביותר)
0.987	ערך מדד:
203	דירוג: (מ-1 עד 255, 1 הפריפריאלי ביותר)
	דירוג לפי מרכיבי המדד:
202	מדד נגישות פוטנציאלית: (מ-1 עד 255, 1 הנגישות הנמוכה ביותר)
214	קרבה לגבול מחוז תל אביב: (מ-1 עד 255, 1 המרוחק ביותר)

מדד חברתי-כלכלי 2013

8	אשכול: (מ-1 עד 10, 1 הנמוך ביותר)
1.433	ערך מדד:
237	דירוג: (מ-1 עד 255, 1 הנמוך ביותר)

מדד קומפקטיות 2006

3	אשכול: (מ-1 עד 10, 1 הקומפקטי ביותר)
39	דירוג: (מ-1 עד 197, 1 הקומפקטי ביותר)
-0.811	ציון תקן:

אפיון טופוגרפי 2006

מדד טופוגרפיה: ממוצע ציוני תקן של (א) ו-(ב)			(ב) שיפוע ממוצע, במעלות			(א) סטיית התקן של הגבהים מעל פני הים			גובה מעל פני הים, במטרים			
אשכול ⁽²⁾	דירוג ⁽¹⁾	ערך	דירוג ⁽¹⁾	ציון תקן	ערך	דירוג ⁽¹⁾	ציון תקן	ערך	ממוצע הגבהים	טווח הגבהים	מקסימלי	מינימלי
2	54	-0.80	66	-0.80	2.5	28	-0.81	7.6	59	37	75	38

(1) מ-1 עד 197, 1 השטוח ביותר.

(2) מ-1 עד 10, 1 השטוח ביותר.

2016

תל מונד

נתוני ביצוע תקציב הרשות

הכנסות	אלפי ש"ח	% שינוי ראלי לעומת 2015	הוצאות	אלפי ש"ח	% שינוי ראלי לעומת 2015
סך כולל	113,176	-16.7	סך כולל	102,801	-21.9
<u>תקציב רגיל - סך הכל</u>	87,873	2.4	<u>תקציב רגיל - סך הכל</u>	86,165	2.9
מזה: <u>לפי ייעוד</u>			מזה: <u>לפי ייעוד</u>		
חינוך	37,377	10.8	חינוך	43,959	9.4
רווחה	6,381	9.3	רווחה	8,778	9.0
מפעל מים	10	-16.2	רכישת מים	-	-
<u>לפי מקור:</u>			<u>לפי סוג:</u>		
עצמיות - סך הכל	44,337	9.4	עלות עבודה - סך הכל	37,953	9.2
מזה: ארנונה (גבייה)	27,712	6.6	מזה: חינוך	26,258	12.4
חינוך	1,213	-9.2	רווחה	1,635	10.4
רווחה	336	76.8	הוצאות לפעולות	14,156	7.2
השתתפות ממשלה - סך הכל	43,536	9.0	פירעון מלוות	2,536	-68.5
מזה: מענק כללי לאיזון	1,019	-41.3	הוצאות מימון	207	-8.8
העברות והכנסות חד-פעמיות לכיסוי גירעון מצטבר	-	..	העברות והוצאות חד-פעמיות (כולל כיסוי גירעון מצטבר)	8	-97.7
מלווה לאיזון	-	..	כלליות, השתתפויות והעברות	31,305	15.1
<u>תקציב בלתי רגיל - סך הכל</u>	25,303	-49.4	<u>תקציב בלתי רגיל - סך הכל</u>	16,636	-65.3
מזה: השתתפות בעלי נכסים	10,952	-69.6	עבודות פיתוח	16,636	-65.3
השתתפות משרדי ממשל	606	-21.6	העברת מלוות	-	-
מלוות	-	-	אחר	-	-
<p>עודף/גירעון בתקציב הרגיל (אלפי ש"ח) תקציבי 1,708 ומשכר 1,708 מצטבר בסוף שנה -9,558</p>					

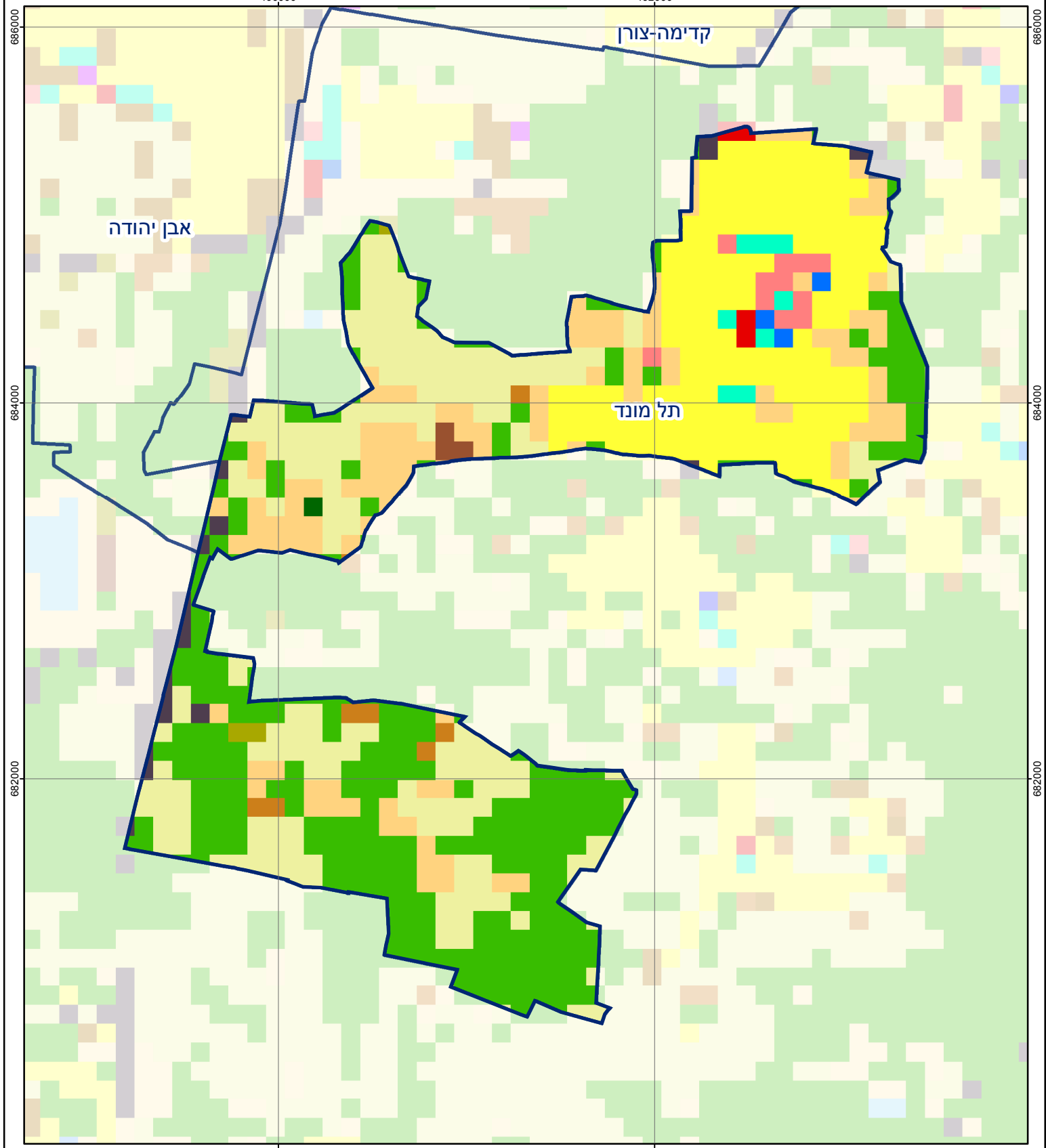
חיוב ארנונה* לפי סוג נכס (2015 ו-2016)

סוג הנכס	שטחים באלפי מ"ר		סה"כ חיוב באלפי ש"ח	
	2015	2016	2015	2016
סך הכל	673.3	654.4	28,714	29,540
מגורים	510.6	520.9	23,188	23,963
משרדים, שירותים ומסחר	22.1	22.3	2,306	2,362
תעשייה ומלאכה	2.0	1.4	174	119
בנקים וחברות ביטוח	0.8	0.8	954	966
בתי מלון	-	-	-	-
חניונים	-	-	-	-
קרקע תפוסה	25.9	26.2	808	827
קרקע תפוסה במפעל עתיר שטח	-	-	-	..
קרקע חקלאית	3.7	3.8	168	172
מבנה חקלאי	59.4	48.8	766	768
יתר סוגי הנכסים	48.7	30.3	350	363

* חיובי ארנונה מתייחסים לנתונים בתחילת שנה, ואינם כוללים את השינויים בסכומי המס בשל הצמדה ואת הגידול הטבעי שחל במהלך השנה כתוצאה מתוספת נכסים.

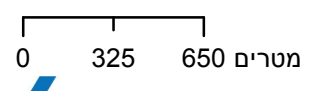
גביית ארנונה - 2016

למגורים	אלפי ש"ח	21,601
% שינוי ראלי לעומת 2015		3.8
יחס גבייה ב-% לכלל החיובים		99.5
לא למגורים	אלפי ש"ח	6,111

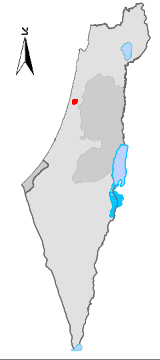


תל מונד

סוג רשות: מועצה מקומית
 סמל יישוב: 0154



מפת התמצאות



שימושי קרקע:	
	חינוך והשכלה
	בריאות ורווחה
	שירותי דת
	חירום והצלה
	שירותי מנהל ציבורי
	בתי עלמין
	תרבות פנאי וספורט
	מלונאות ואירוח כפרי
	מסחר ומגורים במרכז עירוני
	תחבורה
	מסחר ומשרדים
	תעשייה
	מכלולי תשתית
	שירות לציבור ללא אפיון
	מגורים
	מבנים חקלאיים
	כרייה וחציבה
	גופי מים
	גינות לנוי פארק ציבורי
	יער וחורש
	מטעים
	גידולי שדה
	שיחים בתה ועשבוני
	קרקע וסלע