

2016

אשכול

כללי

מסל: 38 מחוז: הדרום	מרחב ימי, רשויות הגובלות בחוף הים: 0 מעמד מוניציפלי: מועצה אזורית
שנת קבלת מעמד מוניציפלי: 1951	סמל ושם ועדת תכנון ובנייה: 652 נגב מזרחי
מספר חברי מועצה: 37	שטח (קמ"ר): 733.09
	ממוצע המרחקים (2015) (ק"מ): 14.4
	ממוצע המרחקים משוקלל (2015) (ק"מ): 13.9

סמל צורת יישוב	צורת יישוב	מספר יישובים	אוכלוסייה, לפי צורת יישוב (לא כולל גרים מחוץ ליישובים)
180	סך הכל יישובים במועצה	32	310 51.0%
190	יישובים עירוניים, יהודיים 9,000-5,000 תושבים	-	370 3.8%
191	יישובים עירוניים, מושבים 4,999-2,000 תושבים	-	350 3.1%
192	יישובים עירוניים, מושבים שיתופיים 4,999-2,000 תושבים	-	
193	יישובים עירוניים, קיבוצים 4,999-2,000 תושבים	-	
280	יישובים עירוניים, לא-יהודיים 9,000-5,000 תושבים	-	
290	יישובים עירוניים, לא-יהודיים 4,999-2,000 תושבים	-	
310	מושבים (לרבות כפרים שיתופיים)	15	
320	מושבים שיתופיים	-	
330	קיבוצים	14	
340	יישובים מוסדיים, יהודיים	-	
350	יישובים כפריים אחרים, יהודיים	1	
370	יישובים קהילתיים	2	
440	יישובים מוסדיים, לא-יהודיים	-	
450	יישובים כפריים אחרים, לא-יהודיים	-	

הערה: המספר שמעל האחוזים מציין את סמל צורת היישוב.

דמוגרפיה

אחוזים	אלפים	קבוצת אוכלוסייה ודת	אוכלוסייה סוף 2016 - סך הכל (אלפים)	זכרים	נקבות	יחס תלות (לא לפי תלויים)
100.0	13.6	סך הכל	13.6	7.0	6.6	960
99.6		יהודים ואחרים				
95.6		יהודים				
3.8		אחוז גידול האוכלוסייה (לעומת שנה קודמת)				
309		לידות חי				
56		פטירות				
253		ריבוי טבעי - סך הכל				
18.9		שיעור לאלף תושבים 2016-2015				
0.8		פטירות תינוקות (ממוצע 2016-2012)				
..		שיעור לאלף לידות חי 2016-2012				
203		מאזן הגירה - סך הכל				
112		עולים בהשתקעות ראשונה				
19.6		גיל (אחוזים): 17-0				
75.9		44-18				
3.6		64-45				
0.9		+65				
7.5		אחוז עולי 1990+ מסך האוכלוסייה				

גיל	אחוזים	זכרים	נקבות
4-0	11.0		
9-5	10.6		
14-10	8.1		
19-15	8.6		
29-20	12.9		
44-30	20.6		
59-45	13.3		
64-60	4.3		
+65	10.6		
17-0	34.3		
+75	3.9		

הגירה פנימית, לפי מין וגיל						
גיל			מין		סך הכל	
+65	64-30	29-15	עד 14	זכרים		נקבות
9	239	181	224	318	335	653
18	200	153	155	275	251	526

**2016**

**אשכול**

**שכר ורווחה**

מקבלי קצבאות בגין ילדים (סוף שנה)				מקבלי:	
מספר ילדים במשפחה			סך הכל	דמי אבטלה - סך הכל (ממוצע חודשי)	84
+5	4-3	2-1			
116	595	929	1,640	מזה: גברים	33
746	1,956	1,400	4,102	הכשרה מקצועית	-
<b>נתוני 2015</b>				גיל ממוצע (לא כולל חיילים)	
שכר חודשי ממוצע של שכיר במשך השנה				דמי אבטלה ממוצעים ליום (ש"ח)	
% שינוי ראלי לעומת שנה קודמת		ש"ח		קצבאות זקנה ושאריות (סוף שנה)	
7.6		8,788		מזה: אחוז מקבלי השלמת הכנסה	
7.6		10,574		גמלת הבטחה הכנסה (נפשות, במשך השנה)	
6.0		7,013		גמלאות (סוף שנה): סיעוד	
מספר השכירים				נכות כללית	
6,262				41	
24.7 אחוז השכירים המשתכרים עד שכר מינימום				נכות מעבודה ותלויים	
0.3852 מדד אי-השוויון - שכירים (מדד גיני, 0 שוויון מלא)				מבוטחים בקופות חולים	
541 מספר העצמאים				סך הכל (סוף שנה)	
14,915 הכנסה חודשית ממוצעת של עצמאי במשך השנה (ש"ח)				13,204	
4.3 אחוז שינוי ראלי לעומת שנה קודמת				באחוזים: כללית	
30.1 אחוז העצמאים המשתכרים עד מחצית השכר הממוצע				מכבי	
				מאוחדת	
				לאומית	

**בנייה ודיור**

גמר בנייה	התחלת בנייה	
39.8	25.1	שטח - סך הכל (אלפי מ"ר)
13.9	21.5	מזה: למגורים (אלפי מ"ר)
70	147	מספר דירות

**פסולת**

2.0	פסולת מוצקה ביתית, מסחרית וגזם (ק"ג ליום לנפש)
30.4	אחוז מחזור:

תלמידים	ממוצע תלמידים ממוצע לכיתה	כיתות	בתי ספר	תשע"ו 2015/16
25	2,894	114	8	סך הכל
25	1,594	63	4	יסודי (כולל מיוחד)
25	1,300	51	5	על-יסודי
27	513	19	..	חטיבת ביניים
25	787	32	4	תיכון
זכאים לתעודת בגרות מבין תלמידי כיתות יב (אחוזים):				
77.6 סך הכל				
69.7 עמדו בדרישות הסף של האוניברסיטאות				

**תחבורה**

5,297	כלי רכב מנועיים - סך הכל
4,005	מזה: מכוניות פרטיות
6.6	גיל ממוצע של מכונית פרטית (שנים)
-	תאונות דרכים עם נפגעים (ת"ד) - סך הכל
-	שיעור ל-1,000 תושבים
-	שיעור ל-1,000 כלי רכב

**חינוך**

ילדים בגנים של משרד החינוך תשע"ו 2015/16				
סך הכל	גיל 3	גיל 4	גיל 5	גיל 6
843	253	282	282	26

**מדד פריפריאליות 2015**

3	אשכול: (מ-1 עד 10, 1 הפריפריאלי ביותר)
-0.852	ערך מדד:
31	דירוג: (מ-1 עד 255, 1 הפריפריאלי ביותר)
<b>דירוג לפי מרכיבי המדד:</b>	
18	מדד נגישות פוטנציאלית: (מ-1 עד 255, 1 הנגישות הנמוכה ביותר)
72	קרבה לגבול מחוז תל אביב: (מ-1 עד 255, 1 המרוחק ביותר)

**מדד חברתי-כלכלי 2013**

6	אשכול: (מ-1 עד 10, 1 הנמוך ביותר)
0.424	ערך מדד:
166	דירוג: (מ-1 עד 255, 1 הנמוך ביותר)

2016

אשכול

שימושי קרקע 2013

אחוז	קמ"ר	
100	735.52	סך הכל שטח שיפוט
0.7	5.17	מגורים
-	0.09	חינוך והשכלה
-	0.02	בריאות ורווחה
-	0.21	שירותים ציבוריים
0.1	0.52	תרבות, פנאי, נופש וספורט
-	0.15	מסחר ומשרדים
0.1	0.62	תעשייה
0.4	3.12	תשתית ותחבורה
3.8	27.63	מבנים חקלאיים
0.1	0.57	גינון לנוי פארק ציבורי
0.5	3.60	יער וחורש
3.9	28.54	מטעים
40.1	294.93	גידול שדה
50.3	370.35	שטח פתוח אחר
<b>2,321</b>		<b>צפיפות אוכלוסייה לשטח בנוי למגורים (נפשות לקמ"ר)</b>
12.0		אוכלוסייה סוף 2013 - סך הכל (אלפים)

2016

אשכול

## נתוני ביצוע תקציב הרשות

הכנסות	אלפי ש"ח	% שינוי ראלי לעומת 2015	הוצאות	אלפי ש"ח	% שינוי ראלי לעומת 2015
סך כולל	244,886	-8.3	סך כולל	241,901	-5.9
<u>תקציב רגיל - סך הכל</u>	154,316	3.7	<u>תקציב רגיל - סך הכל</u>	154,018	3.6
מזה: <u>לפי ייעוד</u>			מזה: <u>לפי ייעוד</u>		
חינוך	46,808	7.4	חינוך	61,653	7.9
רווחה	10,141	7.0	רווחה	12,885	0.7
מפעל מים	2,036	20.4	רכישת מים	1,879	18.7
<u>לפי מקור:</u>			<u>לפי סוג:</u>		
עצמיות - סך הכל	53,018	-4.0	עלות עבודה - סך הכל	67,113	7.8
מזה: ארנונה (גבייה)	28,348	-16.1	מזה: חינוך	32,254	8.2
חינוך	2,591	-20.0	רווחה	2,930	5.2
רווחה	400	-5.9	הוצאות לפעולות	42,798	10.5
השתתפות ממשלה - סך הכל	101,298	8.3	פירעון מלוות	6,252	9.3
מזה: מענק כללי לאיזון	23,692	1.6	הוצאות מימון	508	12.7
העברות והכנסות חד-פעמיות לכיסוי גירעון מצטבר	-	-	העברות והוצאות חד-פעמיות (כולל כיסוי גירעון מצטבר)	5,348	-49.4
מלווה לאיזון	-	-	כלליות, השתתפויות והעברות	31,999	3.3
<u>תקציב בלתי רגיל - סך הכל</u>	90,570	-23.4	<u>תקציב בלתי רגיל - סך הכל</u>	87,883	-18.9
מזה: השתתפות בעלי נכסים	6,546	2.1	עבודות פיתוח	87,187	-19.1
השתתפות משרדי ממשלה	56,060	-37.8	העברת מלוות	-	-
מלוות	4,000	-66.5	אחר	696	9.0
<b>עודף/גירעון בתקציב הרגיל (אלפי ש"ח) תקציבי שנתי</b>					
298		298	מצטבר בסוף שנה		-11,157

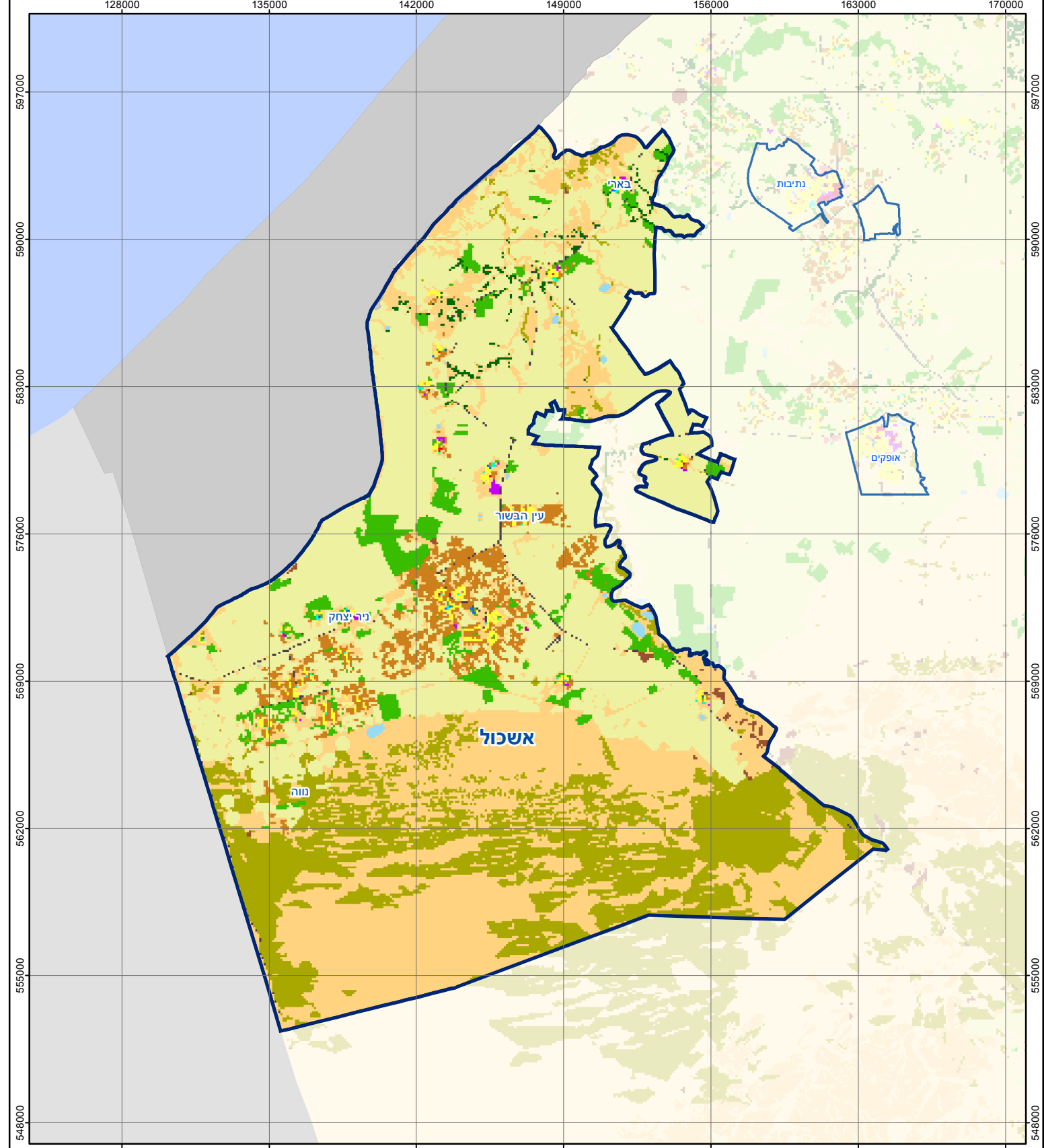
## חיוב ארנונה\* לפי סוג נכס (2015 ו-2016)

סוג הנכס		שטחים באלפי מ"ר		סה"כ חיוב באלפי ש"ח	
		2016	2015	2016	2015
<b>סך הכל</b>		<b>17,748.7</b>	<b>17,168.7</b>	<b>40,961</b>	<b>39,429</b>
מגורים		522.0	528.0	18,274	18,061
משרדים, שירותים ומסחר		24.0	23.0	1,858	1,731
תעשייה ומלאכה		143.0	141.0	6,304	6,171
בנקים וחברות ביטוח		-	-	-	-
בתי מלון		3.7	3.7	138	136
חניונים		-	-	-	-
קרקע תפוסה		2,466.0	2,384.0	1,891	2,401
קרקע תפוסה במפעל עתיר שטח		-	-	-	-
אדמה חקלאית		297.0	297.0	4,846	4,845
מבנה חקלאי		-	-	-	-
יתר סוגי הנכסים		14,293.0	13,792.0	7,650	6,084

\* חיובי ארנונה מתייחסים לנתונים בתחילת שנה, ואינם כוללים את השינויים בסכומי המס בשל הצמדה ואת הגידול הטבעי שחל במהלך השנה כתוצאה מתוספת נכסים.

## גביית ארנונה - 2016

11,571	אלפי ש"ח	למגורים
8.8	% שינוי ראלי לעומת 2015	
69.2	יחס גבייה ב-% לכלל החיובים	
16,777	אלפי ש"ח	לא למגורים



## אשכול

סוג רשות: מועצה אזורית

מפת התמצאות

### שימושי קרקע:

<ul style="list-style-type: none"> <li><span style="display: inline-block; width: 15px; height: 15px; background-color: #8B4513; margin-right: 5px;"></span> כרייה וחציבה</li> <li><span style="display: inline-block; width: 15px; height: 15px; background-color: #ADD8E6; margin-right: 5px;"></span> גופי מים</li> <li><span style="display: inline-block; width: 15px; height: 15px; background-color: #3CB371; margin-right: 5px;"></span> גינון לנוי פארק ציבורי</li> <li><span style="display: inline-block; width: 15px; height: 15px; background-color: #006400; margin-right: 5px;"></span> יער וחורש</li> <li><span style="display: inline-block; width: 15px; height: 15px; background-color: #32CD32; margin-right: 5px;"></span> מטעים</li> <li><span style="display: inline-block; width: 15px; height: 15px; background-color: #90EE90; margin-right: 5px;"></span> גידולי שדה</li> <li><span style="display: inline-block; width: 15px; height: 15px; background-color: #8B4513; margin-right: 5px;"></span> שיחים בתה ועשבוני</li> <li><span style="display: inline-block; width: 15px; height: 15px; background-color: #FFD700; margin-right: 5px;"></span> קרקע וסלע</li> </ul>	<ul style="list-style-type: none"> <li><span style="display: inline-block; width: 15px; height: 15px; background-color: #DC143C; margin-right: 5px;"></span> מסחר ומגורים במרכז עירוני</li> <li><span style="display: inline-block; width: 15px; height: 15px; background-color: #2F4F4F; margin-right: 5px;"></span> תחבורה</li> <li><span style="display: inline-block; width: 15px; height: 15px; background-color: #DC143C; margin-right: 5px;"></span> מסחר ומשרדים</li> <li><span style="display: inline-block; width: 15px; height: 15px; background-color: #800080; margin-right: 5px;"></span> תעשייה</li> <li><span style="display: inline-block; width: 15px; height: 15px; background-color: #4169E1; margin-right: 5px;"></span> מכלולי תשתית</li> <li><span style="display: inline-block; width: 15px; height: 15px; background-color: #4169E1; margin-right: 5px;"></span> שירות לציבור ללא אפיון</li> <li><span style="display: inline-block; width: 15px; height: 15px; background-color: #FFD700; margin-right: 5px;"></span> מגורים</li> <li><span style="display: inline-block; width: 15px; height: 15px; background-color: #8B4513; margin-right: 5px;"></span> מבנים חקלאיים</li> </ul>	<ul style="list-style-type: none"> <li><span style="display: inline-block; width: 15px; height: 15px; background-color: #FF69B4; margin-right: 5px;"></span> חינוך והשכלה</li> <li><span style="display: inline-block; width: 15px; height: 15px; background-color: #ADD8E6; margin-right: 5px;"></span> בריאות ורווחה</li> <li><span style="display: inline-block; width: 15px; height: 15px; background-color: #4169E1; margin-right: 5px;"></span> שירותי דת</li> <li><span style="display: inline-block; width: 15px; height: 15px; background-color: #FF69B4; margin-right: 5px;"></span> חירום והצלה</li> <li><span style="display: inline-block; width: 15px; height: 15px; background-color: #4169E1; margin-right: 5px;"></span> שירותי מנהל ציבורי</li> <li><span style="display: inline-block; width: 15px; height: 15px; background-color: #808080; margin-right: 5px;"></span> בתי עלמין</li> <li><span style="display: inline-block; width: 15px; height: 15px; background-color: #00CED1; margin-right: 5px;"></span> תרבות פנאי וספורט</li> <li><span style="display: inline-block; width: 15px; height: 15px; background-color: #ADD8E6; margin-right: 5px;"></span> מלונאות ואירוח כפרי</li> </ul>
--	--	--

כל הזכויות שמורות למדינת ישראל © 2018