

2016

גולן

כללי

מסל: 71 מחוז: הצפון	מרחב ימי, רשויות הגובלות בחוף הים: 0 מעמד מוניציפלי: מועצה אזורית
שנת קבלת מעמד מוניציפלי: 1979	סמל ושם ועדת תכנון ובנייה: 219 גולן
מספר חברי מועצה: 31	שטח (קמ"ר): 1,088.89
	ממוצע המרחקים (2015) (ק"מ): 27.2
	ממוצע המרחקים משוקלל (2015) (ק"מ): 26.5

סמל צורת יישוב	צורת יישוב	מספר יישובים	אוכלוסייה, לפי צורת יישוב (לא כולל גרים מחוץ ליישובים)
180	סך הכל יישובים במועצה	31	
190	יישובים עירוניים, יהודיים	-	370 24.2%
191	יישובים עירוניים, מושבים	-	
192	יישובים עירוניים, מושבים שיתופיים	-	310 41.4%
193	יישובים עירוניים, קיבוצים	-	
280	יישובים עירוניים, לא-יהודיים	-	
290	יישובים עירוניים, לא-יהודיים	-	330 18.4%
310	מושבים (לרבות כפרים שיתופיים)	14	320 16.0%
320	מושבים שיתופיים	5	
330	קיבוצים	8	
340	יישובים מוסדיים, יהודיים	-	
350	יישובים כפריים אחרים, יהודיים	-	
370	יישובים קהילתיים	4	
440	יישובים מוסדיים, לא-יהודיים	-	
450	יישובים כפריים אחרים, לא-יהודיים	-	

הערה: המספר שמעל האחוזים מציין את סמל צורת היישוב.

דמוגרפיה

אחוזים	אלפים	קבוצת אוכלוסייה ודת	אוכלוסייה סוף 2016 - סך הכל (אלפים)				
100.0	16.5	סך הכל	16.5				
99.9		יהודים ואחרים	8.7				
97.5		יהודים	7.8				
			יחס תלות (לא לפי תושבים בלתי תלויים)				
			1,020				
התפלגות אוכלוסייה, לפי גיל ומין (אחוזים):							
אחוזים	גיל	נשים	זכרים				
11.2	4-0	11.2	11.2				
11.5	9-5	11.5	11.5				
10.0	14-10	10.0	10.0				
12.3	19-15	12.3	12.3				
12.4	29-20	12.4	12.4				
19.2	44-30	19.2	19.2				
13.4	59-45	13.4	13.4				
4.4	64-60	4.4	4.4				
5.5	+65	5.5	5.5				
39.9	17-0	39.9	39.9				
0.6	+75	0.6	0.6				
הגירה פנימית, לפי מין וגיל							
גיל							
מין							
סך הכל							
+65	64-30	29-15	עד 14				
נכנסים	20	475	183	446			
יוצאים	13	277	184	261			
				549	575	1,124	
				355	380	735	

2016

גולן

שכר ורווחה

מקבלי קצבאות בגין ילדים (סוף שנה)				מספר ילדים במשפחה		סך הכל	משפחות ילדים
+5	4-3	2-1					
199	693	1,064			1,956		
1,150	2,298	1,617			5,065		
נתוני 2015							
שכר חודשי ממוצע של שכיר במשך השנה							
% שינוי ראלי לעומת שנה קודמת		ש"ח					
6.2		8,543	סך הכל				
7.2		10,381	גברים				
3.3		6,747	נשים				
מספר השכירים							
7,738 אחוז השכירים המשתכרים עד שכר מינימום 35.0							
0.4022 מדד אי-השוויון - שכירים (מדד גיני, 0 שוויון מלא)							
מספר העצמאים							
848 הכנסה חודשית ממוצעת של עצמאי במשך השנה (ש"ח) 8,444							
2.1 אחוז שינוי ראלי לעומת שנה קודמת							
43.0 אחוז העצמאים המשתכרים עד מחצית השכר הממוצע							

מקבלי:	דמי אבטלה - סך הכל (ממוצע חודשי)
125	מזה: גברים
56	הכשרה מקצועית
-	גיל ממוצע (לא כולל חיילים)
42	דמי אבטלה ממוצעים ליום (ש"ח)
152	קצבאות זקנה ושאריות (סוף שנה)
857	מזה: אחוז מקבלי השלמת הכנסה
5.6	גמלת הבטחה הכנסה (נפשות, במשך השנה)
51	גמלאות (סוף שנה): סיעוד
29	נכות כללית
236	ניידות
38	נכות מעבודה ותלויים
46	

מבוטחים בקופות חולים	סך הכל (סוף שנה)
16,002	באחוזים: כללית
81.3	מכבי
13.6	מאוחדת
1.7	לאומית
3.4	

בנייה ודיוור

גמר בנייה	התחלת בנייה	שטח - סך הכל (אלפי מ"ר)
53.3	42.7	מזה: למגורים (אלפי מ"ר)
36.3	30.3	מספר דירות
208	161	

פסולת

פסולת מוצקה ביתית, מסחרית וגזם (ק"ג ליום לנפש)	אחוז מחזור:
2.2	26.1

תשע"ו 2015/16	בתי ספר	כיתות	תלמידים	ממוצע תלמידים לכיתה
סך הכל	16	185	3,890	21
יסודי (כולל מיוחד)	8	112	2,537	23
על-יסודי	9	73	1,353	19
חטיבת ביניים	..	9	248	28
תיכון	8	64	1,105	17
זכאים לתעודת בגרות מבין תלמידי כיתות יב (אחוזים):				
סך הכל 82.3				
עמדו בדרישות הסף של האוניברסיטאות 69.3				

תחבורה

כלי רכב מנועיים - סך הכל	מזה: מכוניות פרטיות
6,736	5,226
7.3	גיל ממוצע של מכונית פרטית (שנים)
6	תאונות דרכים עם נפגעים (ת"ד) - סך הכל
0.4	שיעור ל-1,000 תושבים
0.9	שיעור ל-1,000 כלי רכב

חינוך

ילדים בגנים של משרד החינוך תשע"ו 2015/16				
סך הכל	גיל 3	גיל 4	גיל 5	גיל 6
1,127	330	389	364	44

מדד פריפריאליות 2015

2	אשכול: (מ-1 עד 10, 1 הפריפריאלי ביותר)
-1.238	ערך מדד:
13	דירוג: (מ-1 עד 255, 1 הפריפריאלי ביותר)
דירוג לפי מרכיבי המדד:	
13	מדד נגישות פוטנציאלית: (מ-1 עד 255, 1 הנגישות הנמוכה ביותר)
14	קרבה לגבול מחוז תל אביב: (מ-1 עד 255, 1 המרוחק ביותר)

מדד חברתי-כלכלי 2013

6	אשכול: (מ-1 עד 10, 1 הנמוך ביותר)
0.303	ערך מדד:
158	דירוג: (מ-1 עד 255, 1 הנמוך ביותר)

2016

גולן

שימושי קרקע 2013

אחוז	קמ"ר	
100	1,090.22	סך הכל שטח שיפוט
0.5	5.60	מגורים
-	0.20	חינוך והשכלה
-	0.04	בריאות ורווחה
-	0.22	שירותים ציבוריים
-	0.45	תרבות, פנאי, נופש וספורט
-	0.06	מסחר ומשרדים
-	0.43	תעשייה
0.4	4.71	תשתית ותחבורה
0.2	2.59	מבנים חקלאיים
-	0.28	גינון לנוי פארק ציבורי
1.1	12.13	יער וחורש
5.9	64.22	מטעים
4.6	50.42	גידול שדה
87.3	948.87	שטח פתוח אחר
2,500		צפיפות אוכלוסייה לשטח בנוי למגורים (נפשות לקמ"ר)
14.0		אוכלוסייה סוף 2013 - סך הכל (אלפים)

2016

גולן

נתוני ביצוע תקציב הרשות

הכנסות	אלפי ש"ח	% שינוי ראלי לעומת 2015	הוצאות	אלפי ש"ח	% שינוי ראלי לעומת 2015
סך כולל	221,575	15.8	סך כולל	222,440	13.7
<u>תקציב רגיל - סך הכל</u>	147,498	5.3	<u>תקציב רגיל - סך הכל</u>	147,660	5.4
מזה: לפי ייעוד			מזה: לפי ייעוד		
חינוך	41,360	6.7	חינוך	60,726	9.0
רווחה	7,395	16.0	רווחה	13,538	13.3
מפעל מים	3,438	1.6	רכישת מים	2,489	-22.5
לפי מקור:			לפי סוג:		
עצמיות - סך הכל	69,794	6.7	עלות עבודה - סך הכל	38,474	11.0
מזה: ארנונה (גבייה)	43,176	5.0	מזה: חינוך	16,672	12.6
חינוך	3,504	14.4	רווחה	3,590	2.5
רווחה	410	10.8	הוצאות לפעולות	65,823	4.5
השתתפות ממשלה - סך הכל	77,704	4.1	פירעון מלוות	7,240	2.2
מזה: מענק כללי לאיזון	21,696	2.1	הוצאות מימון	586	23.0
העברות והכנסות חד-פעמיות לכיסוי גירעון מצטבר	-	-	העברות והוצאות חד-פעמיות (כולל כיסוי גירעון מצטבר)	2,400	-6.0
מלווה לאיזון	-	-	כלליות, השתתפויות והעברות	33,137	2.5
<u>תקציב בלתי רגיל - סך הכל</u>	74,077	44.5	<u>תקציב בלתי רגיל - סך הכל</u>	74,780	34.7
מזה: השתתפות בעלי נכסים	4,176	-17.4	עבודות פיתוח	64,338	50.2
השתתפות משרדי ממשלה	38,945	45.7	העברת מלוות	-	-
מלוות	4,000	-40.4	אחר	10,442	-17.5
עודף/גירעון בתקציב הרגיל (אלפי ש"ח)					
תקציבי		-162	מצטבר בסוף שנה		-3,957
שנתי		-162			

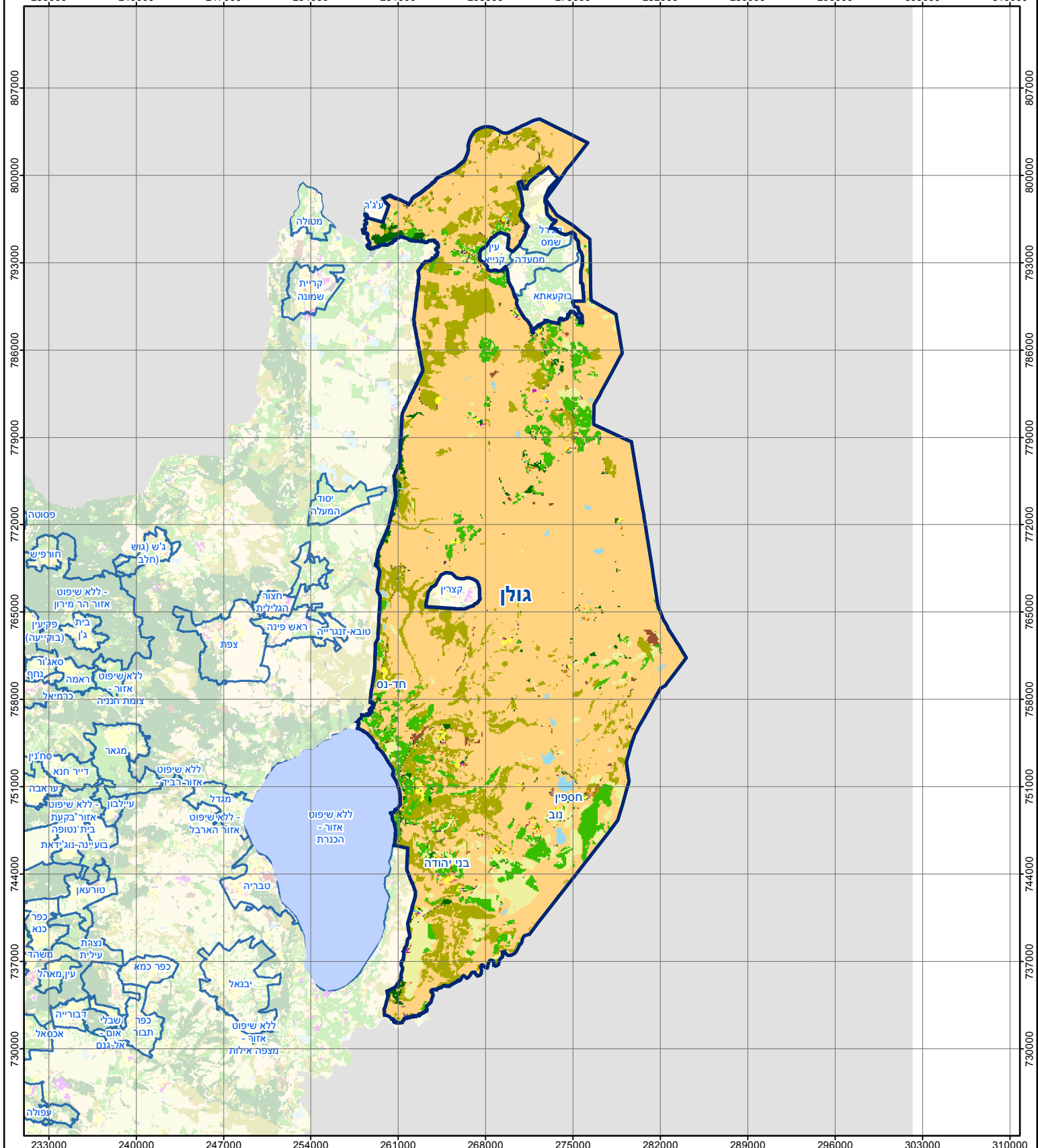
חיוב ארנונה* לפי סוג נכס (2015 ו-2016)

סוג הנכס	שטחים באלפי מ"ר		סה"כ חיוב באלפי ש"ח	
	2015	2016	2015	2016
סך הכל	70,860.5	105,764.9	37,850	44,606
מגורים	521.8	577.9	17,182	19,269
משרדים, שירותים ומסחר	20.7	28.2	1,595	2,098
תעשייה ומלאכה	108.3	134.5	2,784	3,528
בנקים וחברות ביטוח	0.3	0.3	256	259
בתי מלון	85.7	113.3	3,254	4,325
חניונים	41.0	41.4	56	57
קרקע תפוסה	12,239.8	12,649.2	2,428	2,471
קרקע תפוסה במפעל עתיר שטח	-	-	-	-
אדמה חקלאית	57,113.2	91,238.8	844	1,331
מבנה חקלאי	643.2	896.8	232	307
יתר סוגי הנכסים	86.6	84.5	9,221	10,960

* חיובי ארנונה מתייחסים לנתונים בתחילת שנה, ואינם כוללים את השינויים בסכומי המס בשל הצמדה ואת הגידול הטבעי שחל במהלך השנה כתוצאה מתוספת נכסים.

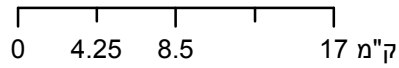
גביית ארנונה - 2016

למגורים	אלפי ש"ח	% שינוי ראלי לעומת 2015
	19,158	10.5
לא למגורים	אלפי ש"ח	יחס גבייה ב-% לכלל החיובים
	24,018	80.5



גולן

סוג רשות: מועצה אזורית



מפת התמצאות



שימושי קרקע:	
כרייה וחציבה	חינוך והשכלה
גופי מים	בריאות ורווחה
גינות לנוי פארק ציבורי	שירותי דת
יער וחורש	חירום והצלה
מטעים	שירותי מנהל ציבורי
גידולי שדה	בתי עלמין
שיחים בתה ועשבוני	תרבות פנאי וספורט
קרקע וסלע	מלונאות ואירוח כפרי
מסחר ומגורים במרכז עירוני	מסחר ומשרדים
תחבורה	תעשייה
מכלולי תשתית	שירות לציבור ללא אפיון
מגורים	מגורים
מבנים חקלאיים	

