

2016

דרום השרון

כללי

מסל: 20 מחוז: המרכז	מרחב ימי, רשויות הגובלות בחוף הים: 0 מעמד מוניציפלי: מועצה אזורית
שנת קבלת מעמד מוניציפלי: 1980 סמל ושם ועדת תכנון ובנייה: 417 דרום השרון	ממוצע המרחקים (2015) (ק"מ): 9.1
מספר חברי מועצה: 38	שטח (קמ"ר): 97.01
	ממוצע המרחקים משוקלל (2015) (ק"מ): 9.9

סמל צורת יישוב	צורת יישוב	מספר יישובים	אוכלוסייה, לפי צורת יישוב (לא כולל גרים מחוץ ליישובים)
180	סך הכל יישובים במועצה	31	
190	יישובים עירוניים, יהודיים 9,000-5,000 תושבים	-	370 3.1%
191	יישובים עירוניים, מושבים 4,999-2,000 תושבים	2	190 26.6%
192	יישובים עירוניים, מושבים שיתופיים 4,999-2,000 תושבים	-	350 7.0%
193	יישובים עירוניים, קיבוצים 4,999-2,000 תושבים	-	330 13.6%
280	יישובים עירוניים, לא-יהודיים 9,000-5,000 תושבים	-	340 0.6%
290	יישובים עירוניים, לא-יהודיים 4,999-2,000 תושבים	-	320 0.9%
310	מושבים (לרבות כפרים שיתופיים)	16	310 48.1%
320	מושבים שיתופיים	1	
330	קיבוצים	7	
340	יישובים מוסדיים, יהודיים	1	
350	יישובים כפריים אחרים, יהודיים	3	
370	יישובים קהילתיים	1	
440	יישובים מוסדיים, לא-יהודיים	-	
450	יישובים כפריים אחרים, לא-יהודיים	-	

הערה: המספר שמעל האחוזים מציין את סמל צורת היישוב.

דמוגרפיה

אחוזים	אלפים	קבוצת אוכלוסייה ודת	אוכלוסייה סוף 2016 - סך הכל (אלפים)
100.0	31.9	סך הכל	31.9
99.8		יהודים ואחרים	15.9
98.3		יהודים	15.9
			יחס תלות (לא לפי תושבים בלתי תלויים)
			858
התפלגות אוכלוסייה, לפי גיל ומין (אחוזים):			
גיל	אחוזים	גיל	אחוזים
4-0	10.1	90+	10.1
9-5	10.4	80-89	10.4
14-10	8.6	70-79	8.6
19-15	7.2	60-69	7.2
29-20	10.5	50-59	10.5
44-30	21.7	40-49	21.7
59-45	17.5	30-39	17.5
64-60	4.1	20-29	4.1
+65	9.8	10-19	9.8
17-0	33.7	0-9	33.7
+75	3.5		

הגירה פנימית, לפי מין וגיל							
גיל				מין		סך הכל	
+65	64-30	29-15	עד 14	נקבות	זכרים		
62	948	265	646	987	934	1,921	נכנסים
61	821	321	586	896	893	1,789	יוצאים

**2016**

**דרום השרון**

**שכר ורווחה**

מקבלי קצבאות בגין ילדים (סוף שנה)				מקבלי:	
מספר ילדים במשפחה			סך הכל	285	דמי אבטלה - סך הכל (ממוצע חודשי)
+5	4-3	2-1			
35	1,421	2,539	3,995	125	מזה: גברים
193	4,525	4,057	8,775	-	הכשרה מקצועית
<b>נתוני 2015</b>					
שכר חודשי ממוצע של שכיר במשך השנה					
% שינוי ראלי לעומת שנה קודמת		ש"ח		43	גיל ממוצע (לא כולל חיילים)
5.0	12,957			186	דמי אבטלה ממוצעים ליום (ש"ח)
4.3	15,926			2,691	קצבאות זקנה ושאריות (סוף שנה)
4.9	9,995			2.0	מזה: אחוז מקבלי השלמת הכנסה
<b>מספר השכירים</b>				73	גמלת הבטחה הכנסה (נפשות, במשך השנה)
14,106				261	גמלאות (סוף שנה): סיעוד
25.1 אחוז השכירים המשתכרים עד שכר מינימום				375	נכות כללית
0.4533 מדד אי-השוויון - שכירים (מדד גיני, 0 שוויון מלא)				91	ניידות
1,560 מספר העצמאים				118	נכות מעבודה ותלויים
12,589 הכנסה חודשית ממוצעת של עצמאי במשך השנה (ש"ח)				<b>מבוטחים בקופות חולים</b>	
2.7 אחוז שינוי ראלי לעומת שנה קודמת				29,122	סך הכל (סוף שנה)
33.6 אחוז העצמאים המשתכרים עד מחצית השכר הממוצע				57.8	באחוזים: כללית
				31.9	מכבי
				7.0	מאוחדת
				3.2	לאומית

**בנייה ודיור**

גמר בנייה	התחלת בנייה	
50.3	52.0	שטח - סך הכל (אלפי מ"ר)
42.2	42.6	מזה: למגורים (אלפי מ"ר)
223	180	מספר דירות

**פסולת**

2.2	פסולת מוצקה ביתית, מסחרית וגזם (ק"ג ליום לנפש)
35.3	אחוז מחזור:

**תחבורה**

15,202	כלי רכב מנועיים - סך הכל
12,087	מזה: מכוניות פרטיות
6.4	גיל ממוצע של מכונית פרטית (שנים)
22	תאונות דרכים עם נפגעים (ת"ד) - סך הכל
0.7	שיעור ל-1,000 תושבים
1.5	שיעור ל-1,000 כלי רכב

**חינוך**

תלמידים	תלמידים	כיתות	בתי ספר	תשע"ו 2015/16
27	5,880	214	12	סך הכל
28	3,358	121	9	יסודי (כולל מיוחד)
27	2,522	93	7	על-יסודי
32	1,248	39	..	חטיבת ביניים
24	1,274	54	5	תיכון
זכאים לתעודת בגרות מבין תלמידי כיתות יב (אחוזים):				
88.3 סך הכל				
81.0 עמדו בדרישות הסף של האוניברסיטאות				

ילדים בגנים של משרד החינוך תשע"ו 2015/16				
סך הכל	גיל 3	גיל 4	גיל 5	גיל 6
1,826	474	630	618	104

**מדד פריפריאליות 2015**

7	אשכול: (מ-1 עד 10, 1 הפריפריאלי ביותר)
1.549	ערך מדד:
224	דירוג: (מ-1 עד 255, 1 הפריפריאלי ביותר)
<b>דירוג לפי מרכיבי המדד:</b>	
224	מדד נגישות פוטנציאלית: (מ-1 עד 255, 1 הנגישות הנמוכה ביותר)
229	קרבה לגבול מחוז תל אביב: (מ-1 עד 255, 1 המרוחק ביותר)

**מדד חברתי-כלכלי 2013**

8	אשכול: (מ-1 עד 10, 1 הנמוך ביותר)
1.446	ערך מדד:
239	דירוג: (מ-1 עד 255, 1 הנמוך ביותר)

**2016**

**דרום השרון**

**שימושי קרקע 2013**

אחוז	קמ"ר	
100	96.76	סך הכל שטח שיפוט
10.6	10.27	מגורים
0.2	0.15	חינוך והשכלה
-	0.03	בריאות ורווחה
0.3	0.26	שירותים ציבוריים
0.6	0.62	תרבות, פנאי, נופש וספורט
0.1	0.12	מסחר ומשרדים
0.8	0.73	תעשייה
4.6	4.46	תשתית ותחבורה
1.8	1.73	מבנים חקלאיים
0.2	0.19	גינון לנוי פארק ציבורי
4.6	4.47	יער וחורש
22.5	21.73	מטעים
38.4	37.13	גידול שדה
15.3	14.87	שטח פתוח אחר
<b>2,833</b>		<b>צפיפות אוכלוסייה לשטח בנוי למגורים (נפשות לקמ"ר)</b>
29.1		אוכלוסייה סוף 2013 - סך הכל (אלפים)

2016

## דרום השרון

## נתוני ביצוע תקציב הרשות

הכנסות	אלפי ש"ח	% שינוי ראלי לעומת 2015	הוצאות	אלפי ש"ח	% שינוי ראלי לעומת 2015
סך כולל	317,807	9.7	סך כולל	313,677	4.4
<u>תקציב רגיל - סך הכל</u>	254,967	0.6	<u>תקציב רגיל - סך הכל</u>	254,893	0.6
מזה: לפי ייעוד			מזה: לפי ייעוד		
חינוך	82,066	-2.0	חינוך	104,769	-0.8
רווחה	15,969	4.8	רווחה	23,374	3.6
מפעל מים	1,774	17.0	רכישת מים	1,386	-11.9
לפי מקור:			לפי סוג:		
עצמיות - סך הכל	165,153	-2.4	עלות עבודה - סך הכל	74,411	4.7
מזה: ארנונה (גבייה)	97,436	0.2	מזה: חינוך	44,914	6.2
חינוך	7,140	-47.3	רווחה	2,996	-6.0
רווחה	4,951	-3.8	הוצאות לפעולות	115,498	-1.2
השתתפות ממשלה - סך הכל	89,814	6.7	פירעון מלוות	6,947	-1.7
מזה: מענק כללי לאיזון	-	-	הוצאות מימון	926	-45.4
העברות והכנסות חד-פעמיות לכיסוי גירעון מצטבר	-	-	העברות והוצאות חד-פעמיות (כולל כיסוי גירעון מצטבר)	1,073	-71.2
מלווה לאיזון	-	-	כלליות, השתתפויות והעברות	56,038	6.0
<u>תקציב בלתי רגיל - סך הכל</u>	62,840	73.6	<u>תקציב בלתי רגיל - סך הכל</u>	58,784	25.1
מזה: השתתפות בעלי נכסים	503	73.1	עבודות פיתוח	51,604	27.9
השתתפות משרדי ממשלה	17,272	20.3	העברת מלוות	-	-
מלוות	15,000	-	אחר	7,180	8.3
<b>עודף/גירעון בתקציב הרגיל (אלפי ש"ח)</b>					
		תקציבי	74	מצטבר בסוף שנה	1,412
		שנתי	74		

## חיוב ארנונה\* לפי סוג נכס (2015 ו-2016)

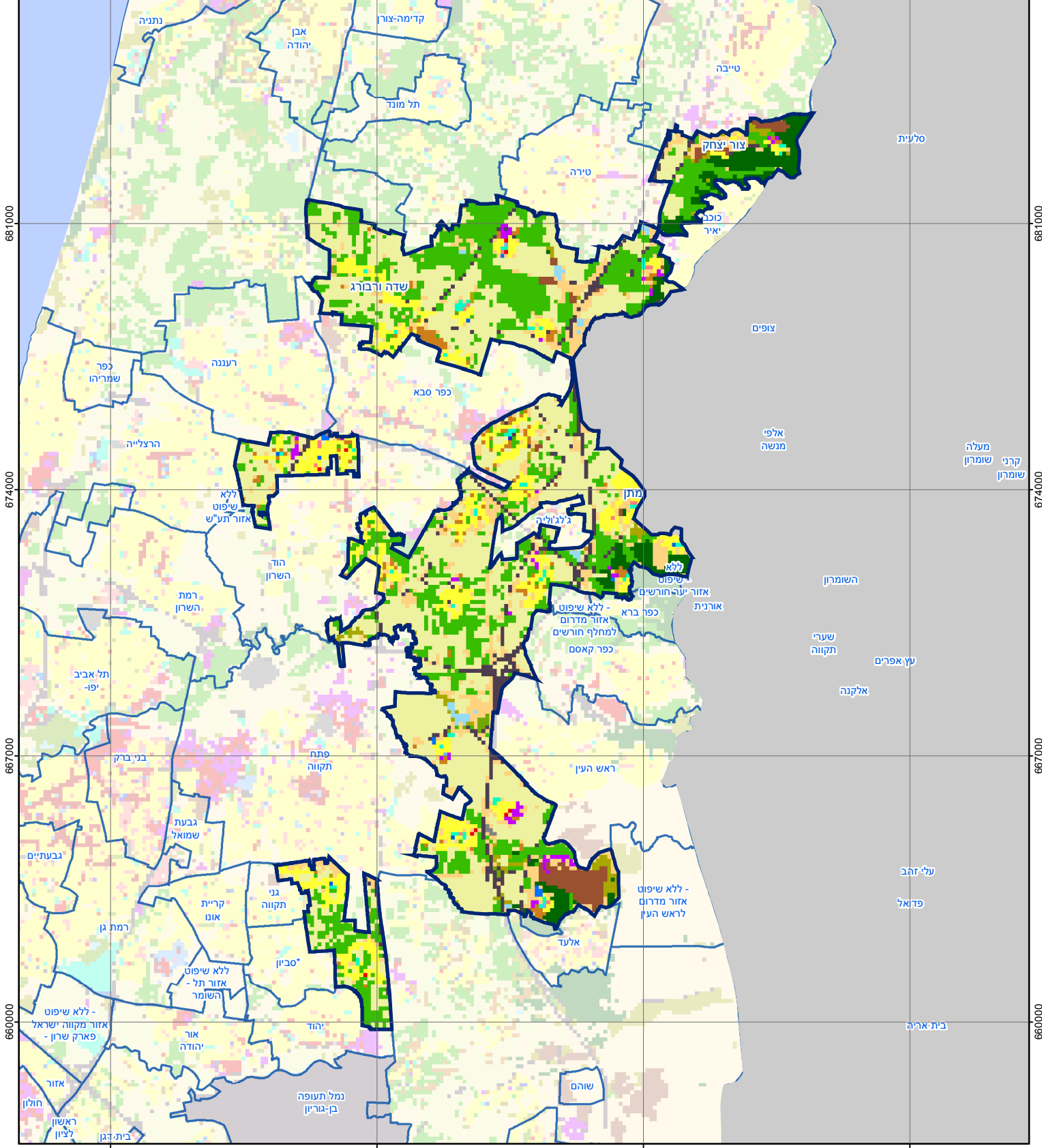
סוג הנכס	שטחים באלפי מ"ר		סה"כ חיוב באלפי ש"ח	
	2015	2016	2015	2016
<b>סך הכל</b>	<b>14,631.8</b>	<b>14,672.4</b>	<b>102,810</b>	<b>106,621</b>
מגורים	1,463.4	1,490.7	48,431	49,962
משרדים, שירותים ומסחר	245.7	273.2	22,243	24,489
תעשייה ומלאכה	356.6	330.4	15,812	14,919
בנקים וחברות ביטוח	0.7	0.7	574	581
בתי מלון	3.4	3.4	167	169
חניונים	9.3	10.0	360	392
קרקע תפוסה	1,515.0	1,533.1	10,145	10,453
קרקע תפוסה במפעל עתיר שטח	-	-	-	-
אדמה חקלאית	10,886.0	10,871.0	405	402
מבנה חקלאי	-	-	-	-
יתר סוגי הנכסים	151.7	159.0	4,673	5,252

\* חיובי ארנונה מתייחסים לנתונים בתחילת שנה, ואינם כוללים את השינויים בסכומי המס בשל הצמדה ואת הגידול הטבעי שחל במהלך השנה כתוצאה מתוספת נכסים.

## גביית ארנונה - 2016

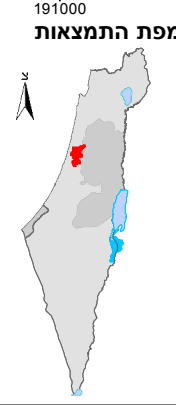
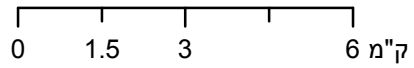
למגורים	אלפי ש"ח	% שינוי ראלי לעומת 2015
	47,117	3.6
יחס גבייה ב-% לכלל החיובים	84.5	
לא למגורים	אלפי ש"ח	
	50,319	

184000 191000 198000 205000



# דרום השרון

סוג רשות: מועצה אזורית



מפת התמצאות



שימושי קרקע:	
כרייה וחציבה	חינוך והשכלה
גופי מים	בריאות ורווחה
גינות לנוי פארק ציבורי	שירותי דת
יער וחורש	חירום והצלה
מטעים	שירותי מנהל ציבורי
גידולי שדה	בתי עלמין
שיחים בתה ועשבוני	תרבות פנאי וספורט
קרקע וסלע	מלונאות ואירוח כפרי
מסחר ומגורים במרכז עירוני	מסחר ומשרדים
תחבורה	תעשייה
מכלולי תשתית	שירות לציבור ללא אפיון
מגורים	מבנים חקלאיים