

2016

הגליל התחתון

כללי

סמל: 03 מחוז: הצפון מרחב ימי, רשויות הגובלות בחוף הים: 0 מעמד מוניציפלי: מועצה אזורית
 שנת קבלת מעמד מוניציפלי: 1950 סמל ושם ועדת תכנון ובנייה: 206 הגליל התחתון ממוצע המרחקים (ק"מ): 13.9
 מספר חברי מועצה: 17 שטח (קמ"ר): 192.99 ממוצע המרחקים משוקלל (2015) (ק"מ): 14.6

סמל צורת יישוב	צורת יישוב	מספר יישובים	אוכלוסייה, לפי צורת יישוב (לא כולל גרים מחוץ ליישובים)
180	סך הכל יישובים במועצה	18	370 10.7%
190	יישובים עירוניים, יהודיים 9,000-5,000 תושבים	1	350 1.1%
191	יישובים עירוניים, יהודיים 4,999-2,000 תושבים	-	190 17.2%
192	יישובים עירוניים, מושבים 4,999-2,000 תושבים	-	340 4.9%
193	יישובים עירוניים, מושבים שיתופיים 4,999-2,000 תושבים	-	330 15.9%
199	יישובים עירוניים, קיבוצים 4,999-2,000 תושבים	-	320 5.4%
280	יישובים עירוניים, לא-יהודיים 9,000-5,000 תושבים	-	310 44.8%
290	יישובים עירוניים, לא-יהודיים 4,999-2,000 תושבים	-	
310	מושבים (לרבות כפרים שיתופיים)	8	
320	מושבים שיתופיים	1	
330	קיבוצים	3	
340	יישובים מוסדיים, יהודיים	2	
350	יישובים כפריים אחרים, יהודיים	1	
370	יישובים קהילתיים	2	
440	יישובים מוסדיים, לא-יהודיים	-	
450	יישובים כפריים אחרים, לא-יהודיים	-	

הערה: המספר שמעל האחוזים מציין את סמל צורת היישוב.

דמוגרפיה

אחוזים	אלפים	קבוצת אוכלוסייה ודת	אוכלוסייה סוף 2016 - סך הכל (אלפים)
100.0	11.9	סך הכל	11.9
99.7		יהודים ואחרים	6.2
97.6		יהודים	5.7
			יחס תלות (לא לפי תושבים בלתי תלויים)
			1,026
התפלגות אוכלוסייה, לפי גיל ומין (אחוזים):			
אחוזים	גיל	נשים	זכרים
9.3	4-0	11.3	7.3
11.3	9-5	10.7	11.9
10.7	14-10	11.3	10.1
11.3	19-15	12.6	10.0
12.6	29-20	17.5	7.7
17.5	44-30	14.8	20.2
14.8	59-45	4.5	25.1
4.5	64-60	8.0	7.0
8.0	+65	38.9	2.6
2.6	+75		

הגירה פנימית, לפי מין וגיל							
גיל				מין		סך הכל	
+65	64-30	29-15	עד 14	נקבות	זכרים		
12	227	90	236	291	274	565	נכנסים
15	214	207	156	310	282	592	יוצאים

2016

הגליל התחתון

שכר ורווחה

מקבלי קצבאות בגין ילדים (סוף שנה)				מקבלי:	
מספר ילדים במשפחה			סך הכל	דמי אבטלה - סך הכל (ממוצע חודשי)	79
+5	4-3	2-1			
124	523	730	1,377	הכשרה מקצועית	-
686	1,729	1,087	3,502	גיל ממוצע (לא כולל חיילים)	41
נתוני 2015				דמי אבטלה ממוצעים ליום (ש"ח)	140
שכר חודשי ממוצע של שכיר במשך השנה				קצבאות זקנה ושאריות (סוף שנה)	972
% שינוי ראלי לעומת שנה קודמת		ש"ח		מזה: אחוז מקבלי השלמת הכנסה	2.6
5.7	10,034			גמלת הבטחת הכנסה (נפשות, במשך השנה)	54
7.0	12,554			גמלאות (סוף שנה): סיעוד	101
1.3	7,529			נכות כללית	193
מספר השכירים				ניידות	54
5,352	אחוז השכירים המשתכרים עד שכר מינימום			נכות מעבודה ותלויים	51
31.1	מדד אי-השוויון - שכירים (מדד גייני, 0 שוויון מלא)			מבוטחים בקופות חולים	
0.4211	מספר העצמאים			סך הכל (סוף שנה)	11,215
499	הכנסה חודשית ממוצעת של עצמאי במשך השנה (ש"ח)			באחוזים: כללית	82.2
9,161	אחוז שינוי ראלי לעומת שנה קודמת			מכבי	7.8
4.6	אחוז העצמאים המשתכרים עד מחצית השכר הממוצע			מאוחדת	4.4
43.5				לאומית	5.6

בנייה ודיור

גמר בנייה	התחלת בנייה	
30.0	31.7	שטח - סך הכל (אלפי מ"ר)
10.5	11.6	מזה: למגורים (אלפי מ"ר)
57	64	מספר דירות

פסולת

פסולת מוצקה ביתית, מסחרית וגזם (ק"ג ליום לנפש)	אחוז מחזור:
1.9	40.8

תחבורה

כלי רכב מנועיים - סך הכל	מזה: מכוניות פרטיות	גיל ממוצע של מכונית פרטית (שנים)	תאונות דרכים עם נפגעים (ת"ד) - סך הכל	שיעור ל-1,000 תושבים	שיעור ל-1,000 כלי רכב
4,733	3,893	6.4	1	0.1	0.2

חינוך

תלמידים ממוצע לכיתה	תלמידים	כיתות	בתי ספר	תשע"ו 2015/16	
23	3,411	151	7	סך הכל	
23	1,480	64	3	יסודי (כולל מיוחד)	
22	1,931	87	7	על-יסודי	
23	702	30	3	חטיבת ביניים	
22	1,229	57	4	תיכון	
זכאים לתעודת בגרות מבין תלמידי כיתות יב (אחוזים):					
				סך הכל	73.9
				עמדו בדרישות הסף של האוניברסיטאות	67.0

ילדים בגנים של משרד החינוך תשע"ו 2015/16				
סך הכל	גיל 3	גיל 4	גיל 5	גיל 6
751	207	260	256	28

מדד פריפריאליות 2015

3	אשכול: (מ-1 עד 10, 1 הפריפריאלי ביותר)
-0.550	ערך מדד:
55	דירוג: (מ-1 עד 255, 1 הפריפריאלי ביותר)
	<u>דירוג לפי מרכיבי המדד:</u>
59	מדד נגישות פוטנציאלית: (מ-1 עד 255, 1 הנגישות הנמוכה ביותר)
66	קרבה לגבול מחוז תל אביב: (מ-1 עד 255, 1 המרוחק ביותר)

מדד חברתי-כלכלי 2013

6	אשכול: (מ-1 עד 10, 1 הנמוך ביותר)
0.484	ערך מדד:
170	דירוג: (מ-1 עד 255, 1 הנמוך ביותר)

2016

הגליל התחתון

שימושי קרקע 2013

אחוז	קמ"ר	
100	192.99	סך הכל שטח שיפוט
2.3	4.44	מגורים
0.2	0.32	חינוך והשכלה
-	0.01	בריאות ורווחה
-	0.06	שירותים ציבוריים
0.1	0.24	תרבות, פנאי, נופש וספורט
-	0.07	מסחר ומשרדים
0.3	0.59	תעשייה
0.7	1.38	תשתית ותחבורה
0.9	1.81	מבנים חקלאיים
0.1	0.11	גינון לנוי פארק ציבורי
25.0	48.18	יער וחורש
9.0	17.45	מטעים
32.9	63.41	גידול שדה
28.5	54.92	שטח פתוח אחר
2,455		צפיפות אוכלוסייה לשטח בנוי למגורים (נפשות לקמ"ר)
10.9		אוכלוסייה סוף 2013 - סך הכל (אלפים)

2016

הגליל התחתון

נתוני ביצוע תקציב הרשות

הכנסות	אלפי ש"ח	% שינוי ראלי לעומת 2015	הוצאות	אלפי ש"ח	% שינוי ראלי לעומת 2015
סך כולל	125,342	9.4	סך כולל	135,350	15.7
תקציב רגיל - סך הכל	98,293	3.4	תקציב רגיל - סך הכל	98,734	3.4
מזה: לפי ייעוד			מזה: לפי ייעוד		
חינוך	33,799	7.9	חינוך	41,729	7.4
רווחה	4,299	-7.8	רווחה	6,142	-1.9
מפעל מים	-	-	רכישת מים	-	-
לפי מקור:			לפי סוג:		
עצמיות - סך הכל	58,779	4.0	עלות עבודה - סך הכל	29,215	7.7
מזה: ארנונה (גבייה)	34,813	2.1	מזה: חינוך	13,172	10.3
חינוך	6,996	11.4	רווחה	1,546	9.1
רווחה	105	-60.2	הוצאות לפעולות	39,416	2.9
השתתפות ממשלה - סך הכל	39,514	2.5	פירעון מלוות	9,337	3.8
מזה: מענק כללי לאיזון	5,806	-3.5	הוצאות מימון	530	12.6
העברות והכנסות חד-פעמיות לכיסוי גירעון מצטבר	-	-	העברות והוצאות חד-פעמיות (כולל כיסוי גירעון מצטבר)	108	-60.4
מלווה לאיזון	-	-	כלליות, השתתפויות והעברות	20,128	-0.8
תקציב בלתי רגיל - סך הכל	27,049	38.8	תקציב בלתי רגיל - סך הכל	36,616	70.6
מזה: השתתפות בעלי נכסים	13	-98.1	עבודות פיתוח	28,230	44.1
השתתפות משרדי ממשלה	6,511	-0.4	העברת מלוות	-	-
מלוות	7,085	25.1	אחר	8,386	..
עודף/גירעון בתקציב הרגיל (אלפי ש"ח)					
		תקציבי	מצטבר בסוף שנה	שנתי	-359
		שנתי			-441

חיוב ארנונה* לפי סוג נכס (2015 ו-2016)

סוג הנכס	שטחים באלפי מ"ר		סה"כ חיוב באלפי ש"ח	
	2015	2016	2015	2016
סך הכל	52,267.4	52,623.5	28,843	37,342
מגורים	446.6	458.5	15,261	15,861
משרדים, שירותים ומסחר	35.7	39.2	2,940	3,110
תעשייה ומלאכה	10.5	157.0	651	6,779
בנקים וחברות ביטוח	-	-	-	-
בתי מלון	28.2	29.1	1,079	1,127
חניונים	-	-	-	-
קרקע תפוסה	443.5	638.0	2,026	3,330
קרקע תפוסה במפעל עתיר שטח	-	-	-	-
אדמה חקלאית	48,926.0	48,951.0	470	476
מבנה חקלאי	34.2	46.4	12	17
יתר סוגי הנכסים	2,342.6	2,304.3	6,404	6,642

* חיובי ארנונה מתייחסים לנתונים בתחילת שנה, ואינם כוללים את השינויים בסכומי המס בשל הצמדה ואת הגידול הטבעי שחל במהלך השנה כתוצאה מתוספת נכסים.

גביית ארנונה - 2016

למגורים	אלפי ש"ח	% שינוי ראלי לעומת 2015
	14,649	4.3
יחס גבייה ב-% לכלל החיובים	93.2	
לא למגורים	אלפי ש"ח	
	20,164	

233000

240000

247000

751000

751000

744000

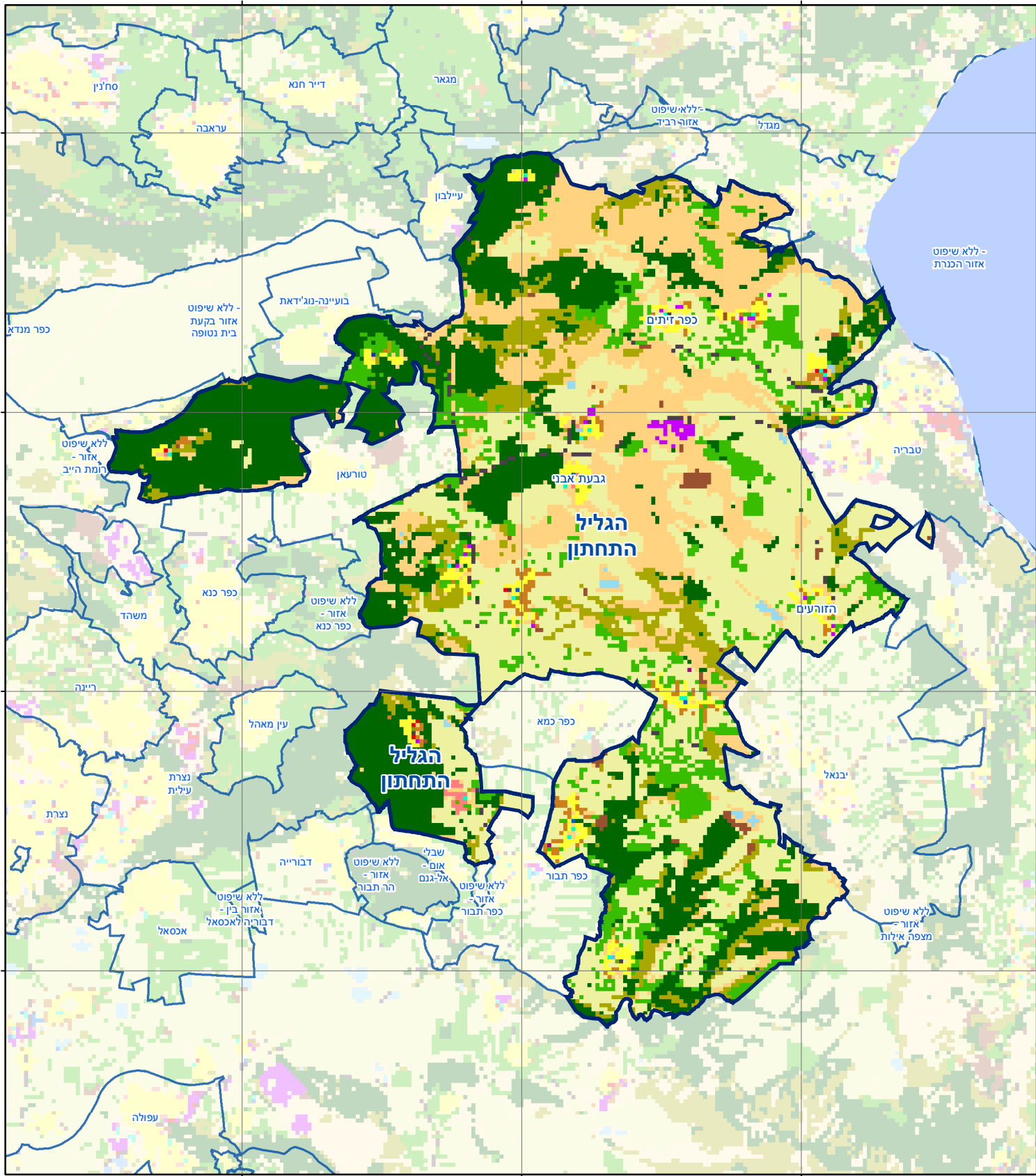
744000

737000

737000

730000

730000



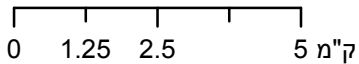
233000

240000

247000

הגליל התחתון

סוג רשות: מועצה אזורית



מפת התמצאות



שימושי קרקע:

- | | | |
|------------------------|--------------------------|---------------------|
| כרייה וחציבה | סמך ומגורים במרכז עירוני | חינוך והשכלה |
| גופי מים | תחבורה | בריאות ורווחה |
| גינות לנוי פארק ציבורי | מסחר ומשרדים | שירותי דת |
| יער וחורש | תעשייה | חירום והצלה |
| מטעים | מכלולי תשתית | שירותי מנהל ציבורי |
| גידולי שדה | שירות לציבור ללא אפיון | בתי עלמין |
| שיחים בתה ועשבוני | מגורים | תרבות פנאי וספורט |
| קרקע וסלע | מבנים חקלאיים | מלונאות ואירוח כפרי |