

2016

הוד השרון

כללי

קבוצת אוכלוסייה ודת	אלפים	אחוזים
סך הכל	58.9	100.0
יהודים ואחרים		99.9
יהודים		98.0

סמל: 9700 מחוז: המרכז
 מעמד מוניציפלי: עירייה
 שנת קבלת מעמד מוניציפלי: 1990
 מספר חברי מועצה: 17
 סמל ושם ועדת תכנון ובנייה: 423 הוד השרון
 מרחק מגבול מחוז תל אביב (2015) (ק"מ): 05.2
 מרחב ימי, רשויות הגובלות בחוף הים: 0

דמוגרפיה

אחוז גידול האוכלוסייה (לעומת שנה קודמת) 4.0

לידות חי 926

פטירות 220

ריבוי טבעי - סך הכל 706

שיעור לאלף תושבים 2016-2015 12.2

פטירות תינוקות (ממוצע 2016-2012) 1.6

שיעור לאלף לידות חי 2016-2012 (1.9)

מאזן הגירה - סך הכל 1,670

עולים בהשתקעות ראשונה 111

גיל (אחוזים): 17-0 50.5

44-18 25.2

64-45 11.7

+65 12.6

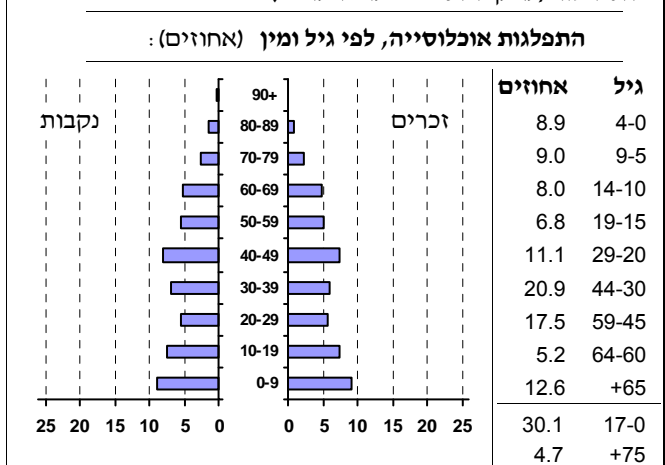
אחוז עולי 1990+ מסך האוכלוסייה 6.7

אוכלוסייה סוף 2016 (אלפים) 58.9

זכרים 28.6

נקבות 30.3

יחס תלות (לאלף תושבים בלתי תלויים) 828



הגירה פנימית, לפי מין וגיל

גיל				מין		סך הכל	
+65	64-30	29-15	עד 14	נקבות	זכרים		
259	1,674	474	984	1,744	1,647	3,391	נכנסים
124	819	450	440	936	897	1,833	יוצאים

שכר ורווחה

מקבלי קצבאות בגין ילדים (סוף שנה)				מקבלי:	
מספר ילדים במשפחה			סך הכל	דמי אבטלה - סך הכל (ממוצע חודשי)	מזה: גברים
+5	4-3	2-1			
63	2,305	4,764	7,132	441	184
359	7,272	7,400	15,031	..	הכשרה מקצועית
נתוני 2015					
שכר חודשי ממוצע של שכיר במשך השנה					
% שינוי ראלי לעומת שנה קודמת		ש"ח		43	גיל ממוצע (לא כולל חיילים)
5.4	13,179	סך הכל	179	179	דמי אבטלה ממוצעים ליום (ש"ח)
5.5	16,593	גברים	6,726	6,726	קצבאות זקנה ושאיירים (סוף שנה)
4.3	9,946	נשים	7.8	7.8	מזה: אחוז מקבלי השלמת הכנסה
מספר השכירים				177	גמלת הבטחה הכנסה (נפשות, במשך השנה)
27,716	אחוז השכירים המשתכרים עד שכר מינימום			790	גמלאות (סוף שנה): סיעוד
27.9	מדד אי-השוויון - שכירים (מדד גיני, 0 שוויון מלא)			1,067	נכות כללית
0.4755	מספר העצמאים			211	ניידות
2,699	הכנסה חודשית ממוצעת של עצמאי במשך השנה (ש"ח)			203	נכות מעבודה ותלויים
12,429	אחוז שינוי ראלי לעומת שנה קודמת			מבוטחים בקופות חולים	
7.0	אחוז העצמאים המשתכרים עד מחצית השכר הממוצע			55,846	סך הכל (סוף שנה)
34.3				46.4	באחוזים: כללית
				39.5	מכבי
				11.4	מאוחדת
				2.7	לאומית

2016

הוד השרון

חינוך

מים

תקבולים (אלפי מ"ק)			5,693
פחת (אלפי מ"ק)			368
אחוז הפחת מסך כל תקבולי המים צריכה, לפי ייעוד			6.5
אחוז מסך הכל	אלפי מ"ק		
100.0	5,325	סך הכל	
94.5	5,034	ביתית (וכל צריכה אחרת)	
5.5	290	חקלאית	
צריכה ביתית (וכל צריכה אחרת), לפי ייעוד			
מ"ק לנפש	אחוז	אלפי מ"ק	
85.5	100.0	5,034	סך הכל
61.5	72.0	3,625	מזה: למגורים
2.9	3.4	171	למוסדות הרשות
7.4	8.6	435	לגינות ציבורי
2.4	2.8	139	למסחר ומלאכה
1.0	1.2	58	לבנייה

ילדים בגנים של משרד החינוך תשע"ה 2015/16				
סך הכל	גיל 3	גיל 4	גיל 5	גיל 6
2,926	781	1,000	1,007	138

תשע"ו 2015/16	בתי ספר	כיתות	תלמידים	ממוצע תלמידים לכיתה
סך הכל	23	365	10,865	30
יסודי (כולל מיוחד)	14	212	6,232	29
על-יסודי	11	153	4,633	30
חטיבת ביניים	5	59	2,025	34
תיכון	6	94	2,608	28
זכאים לתעודת בגרות מבין תלמידי כיתות יב (אחוזים):				
סך הכל				86.5
עמדו בדרישות הסף של האוניברסיטאות				
				82.6

תחבורה

כלי רכב מנועיים - סך הכל	26,153
מזה: מכוניות פרטיות	22,946
גיל ממוצע של מכונית פרטית (שנים)	6.3
תאונות דרכים עם נפגעים (ת"ד) - סך הכל	43
שיעור ל-1,000 תושבים	0.7
שיעור ל-1,000 כלי רכב	1.6

תשתיות ושירותים עירוניים

גמר	התחלה	
		סלילת כבישים חדשים, הרחבה ושיקום של כבישים אורך (ק"מ)
-	-	שטח (אלפי מ"ר)
0.0	0.0	הנחת צינורות: מים (ק"מ)
0.0	0.0	ביוב (ק"מ)
0.0	0.3	תיעול (ק"מ)

פסולת

פסולת מוצקה ביתית, מסחרית וגזם (ק"ג ליום לנפש)	1.6
אחוז מחזור:	25.9

בנייה ודיור

גמר בנייה	התחלת בנייה	
197.7	134.1	שטח - סך הכל (אלפי מ"ר)
166.3	133.2	מזה: למגורים (אלפי מ"ר)
725	417	מספר דירות
מספר דירות למגורים לפי מרשם מבנים ודירות 18,725		

שטח וצפיפות

שטח (קמ"ר):	19.27
צפיפות לקמ"ר:	3,058.9

שימושי קרקע 2013

אחוז	קמ"ר	
100.0	19.40	סך הכל שטח שיפוט
30.9	5.99	מגורים
1.9	0.36	חינוך והשכלה
0.5	0.10	בריאות ורווחה
0.2	0.03	שירותים ציבוריים
0.6	0.11	תרבות, פנאי, נופש וספורט
1.9	0.36	מסחר ומשרדים
1.0	0.20	תעשייה
3.1	0.61	תשתית ותחבורה
0.7	0.14	מבנים חקלאיים
0.5	0.09	גינות לנוי פארק ציבורי
1.2	0.24	יער וחורש
5.6	1.09	מטעים
22.5	4.37	גידול שדה
29.4	5.71	שטח פתוח אחר
8,748		צפיפות אוכלוסייה לשטח בנוי למגורים (נפשות לקמ"ר)
52.4		אוכלוסייה סוף 2013 - סך הכל (אלפים)

2016

הוד השרון

מדד פריפריאליות 2015

8	אשכול: (מ-1 עד 10, 1 הפריפריאלי ביותר)
2.257	ערך מדד:
237	דירוג: (מ-1 עד 255, 1 הפריפריאלי ביותר)
	דירוג לפי מרכיבי המדד:
238	מדד נגישות פוטנציאלית: (מ-1 עד 255, 1 הנגישות הנמוכה ביותר)
235	קרבה לגבול מחוז תל אביב: (מ-1 עד 255, 1 המרוחק ביותר)

מדד חברתי-כלכלי 2013

8	אשכול: (מ-1 עד 10, 1 הנמוך ביותר)
1.485	ערך מדד:
241	דירוג: (מ-1 עד 255, 1 הנמוך ביותר)

מדד קומפקטיות 2006

7	אשכול: (מ-1 עד 10, 1 הקומפקטי ביותר)
154	דירוג: (מ-1 עד 197, 1 הקומפקטי ביותר)
0.850	ציון תקן:

אפיון טופוגרפי 2006

מדד טופוגרפיה: ממוצע ציוני תקן של (א) ו-(ב)			(ב) שיפוע ממוצע, במעלות			(א) סטיית התקן של הגבהים מעל פני הים			גובה מעל פני הים, במטרים			
אשכול ⁽²⁾	דירוג ⁽¹⁾	ערך	דירוג ⁽¹⁾	ציון תקן	ערך	דירוג ⁽¹⁾	ציון תקן	ערך	ממוצע הגבהים	טווח הגבהים	מקסימלי	מינימלי
2	44	-0.86	33	-1.05	1.6	55	-0.68	11.1	39	52	69	17

(1) מ-1 עד 197, 1 השטוח ביותר.

(2) מ-1 עד 10, 1 השטוח ביותר.

2016

הוד השרון

נתוני ביצוע תקציב הרשות

הכנסות	אלפי ש"ח	% שינוי ראלי לעומת 2015	הוצאות	אלפי ש"ח	% שינוי ראלי לעומת 2015
סך כולל	494,660	13.1	סך כולל	460,101	4.8
<u>תקציב רגיל - סך הכל</u>	410,698	7.4	<u>תקציב רגיל - סך הכל</u>	408,768	7.5
מזה: לפי ייעוד			מזה: לפי ייעוד		
חינוך	97,967	10.3	חינוך	152,143	11.4
רווחה	20,423	8.6	רווחה	33,305	7.4
מפעל מים	199	150.0	רכישת מים	-	-
לפי מקור:			לפי סוג:		
עצמיות - סך הכל	301,969	6.3	עלות עבודה - סך הכל	168,421	11.2
מזה: ארנונה (גבייה)	206,506	8.2	מזה: חינוך	88,057	15.7
חינוך	10,378	4.5	רווחה	6,503	16.3
רווחה	299	5.8	הוצאות לפעולות	120,163	6.4
השתתפות ממשלה - סך הכל	108,729	10.8	פירעון מלוות	21,535	-8.4
מזה: מענק כללי לאיזון	-	-	הוצאות מימון	1,165	-6.6
העברות והכנסות חד-פעמיות	-	-	העברות והוצאות חד-פעמיות	9,350	-26.5
לכיסוי גירעון מצטבר	-	-	(כולל כיסוי גירעון מצטבר)	88,134	12.3
מלווה לאיזון	-	-	כלליות, השתתפויות והעברות	51,333	-12.3
<u>תקציב בלתי רגיל - סך הכל</u>	83,962	52.2	<u>תקציב בלתי רגיל - סך הכל</u>	48,911	-15.2
מזה: השתתפות בעלי נכסים	-	-	עבודות פיתוח	-	-
השתתפות משרדי ממשלה	13,035	101.6	העברת מלוות	-	-
מלוות	15,000	-	אחר	2,422	185.0
השנה עודף/גירעון בתקציב הרגיל (אלפי ש"ח)					
1,930		1,930		מצטבר בסוף שנה	
-21,448		-21,448		השנה ללא קבלת מלוות לאיזון	

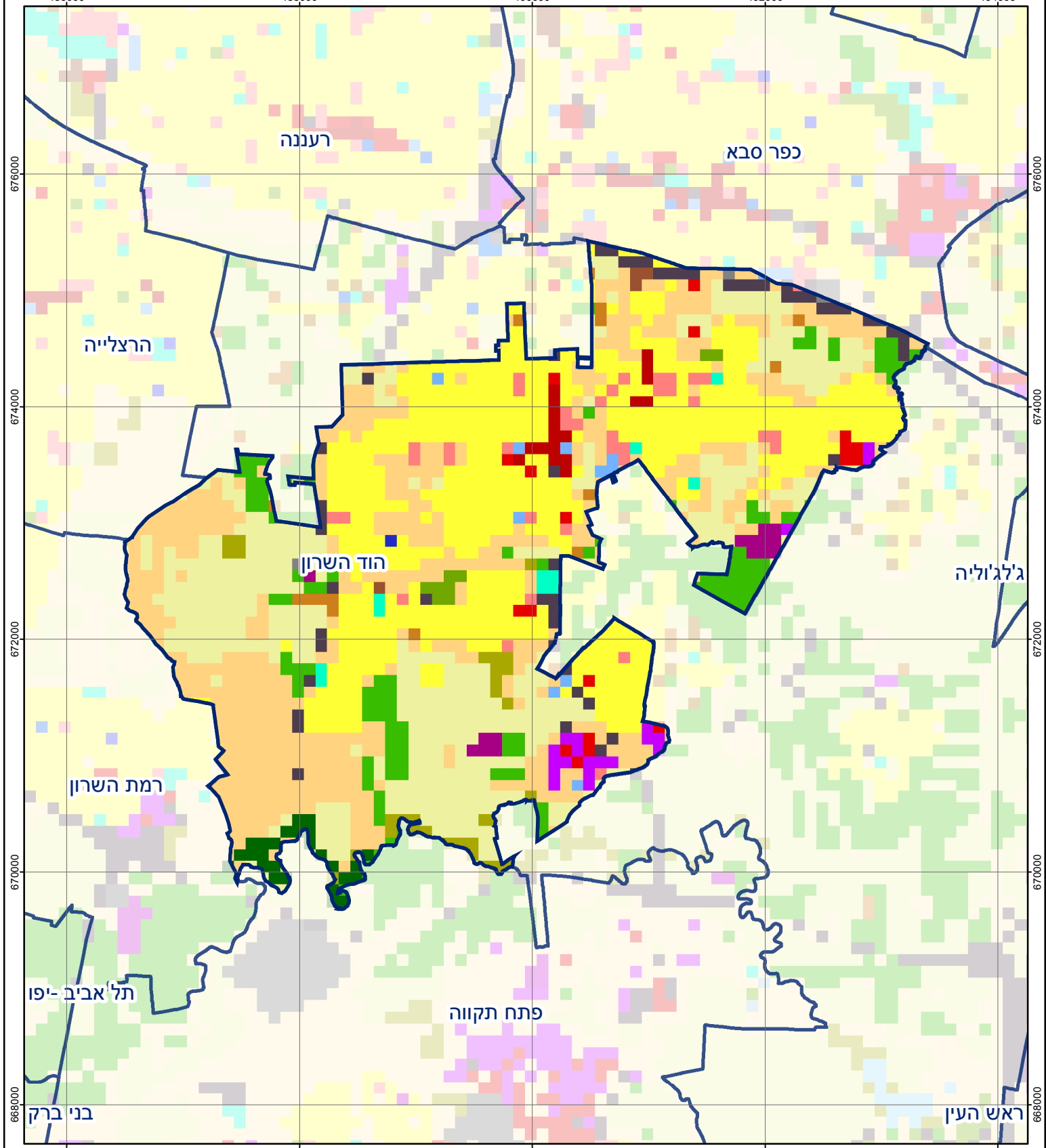
חיוב ארנונה* לפי סוג נכס (2015 ו-2016)

סוג הנכס	שטחים באלפי מ"ר		סה"כ חיוב באלפי ש"ח	
	2016	2015	2016	2015
סך הכל	9,131.6	9,390.0	223,769	207,979
מגורים	2,534.4	2,752.5	127,323	117,617
משרדים, שירותים ומסחר	116.2	120.9	25,928	24,375
תעשייה ומלאכה	385.6	390.6	41,515	38,629
בנקים וחברות ביטוח	4.1	3.8	4,990	5,314
בתי מלון	-	-	-	-
חניונים	15.8	58.4	1,307	319
קרקע תפוסה	297.6	275.7	1,543	1,639
קרקע תפוסה במפעל עתיר שטח	-	-	-	-
אדמה חקלאית	5,557.1	5,554.1	309	303
מבנה חקלאי	8.1	8.5	315	312
אדמת בניין	-	-	-	-
מגורים שאינם בשימוש	-	-	-	-
מערכת סולרית שאינה על גג נכס	-	-	-	-
קרקע תפוסה למערכת סולרית	-	-	-	-
יתר סוגי הנכסים	212.6	225.5	20,539	19,471

* חיובי ארנונה מתייחסים לנתונים בתחילת שנה, ואינם כוללים את השינויים בסכומי המס בשל הצמדה ואת הגידול הטבעי שחל במהלך השנה כתוצאה מתוספת נכסים.

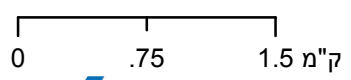
גביית ארנונה - 2016

למגורים	אלפי ש"ח	% שינוי ראלי לעומת 2015
105,595	1.4	82.4
לא למגורים	אלפי ש"ח	
100,911		



הוד השרון

סוג רשות: עירייה
 סמל יישוב: 9700



מפת התמצאות



שימושי קרקע:	
	חינוך והשכלה
	בריאות ורווחה
	שירותי דת
	חירום והצלה
	שירותי מנהל ציבורי
	בתי עלמין
	תרבות פנאי וספורט
	מלונאות ואירוח כפרי
	מסחר ומגורים במרכז עירוני
	תחבורה
	מסחר ומשרדים
	תעשייה
	מכלולי תשתית
	שירות לציבור ללא אפיון
	מגורים
	מבנים חקלאיים
	כרייה וחציבה
	גופי מים
	גינות לנוי פארק ציבורי
	יער וחורש
	מטעים
	גידולי שדה
	שיחים בתה ועשבוני
	קרקע וסלע