

2016

חוף הכרמל

כללי

סמל: 15 מחוז: חיפה מרחב ימי, רשויות הגובלות בחוף הים: 1 מעמד מוניציפלי: מועצה אזורית
 שנת קבלת מעמד מוניציפלי: 1951 סמל ושם ועדת תכנון ובנייה: 303 חוף הכרמל ממוצע המרחקים (ק"מ): 10.4
 מספר חברי מועצה: 33 שטח (קמ"ר): 181.10 ממוצע המרחקים משוקלל (2015) (ק"מ): 12.0

סמל צורת יישוב	צורת יישוב	מספר יישובים	אוכלוסייה, לפי צורת יישוב (לא כולל גרים מחוץ ליישובים)
180	סך הכל יישובים במועצה	26	450 (0.9%)
190	יישובים עירוניים, יהודיים	1	370 (2.0%)
191	יישובים עירוניים, מושבים	1	340 (2.9%)
192	יישובים עירוניים, מושבים שיתופיים	-	180 (23.6%)
193	יישובים עירוניים, קיבוצים	-	330 (22.3%)
280	יישובים עירוניים, לא-יהודיים	-	320 (4.3%)
290	יישובים עירוניים, לא-יהודיים	-	310 (27.1%)
310	מושבים (לרבות כפרים שיתופיים)	9	
320	מושבים שיתופיים	2	
330	קיבוצים	8	
340	יישובים מוסדיים, יהודיים	3	
350	יישובים כפריים אחרים, יהודיים	-	
370	יישובים קהילתיים	1	
440	יישובים מוסדיים, לא-יהודיים	-	
450	יישובים כפריים אחרים, לא-יהודיים	1	

הערה: המספר שמעל האחוזים מציין את סמל צורת היישוב.

דמוגרפיה

אחוזים	אלפים	קבוצת אוכלוסייה ודת	אוכלוסייה סוף 2016 - סך הכל (אלפים)
100.0	29.9	סך הכל	29.9
98.1		יהודים ואחרים	15.1
95.2		יהודים	14.8
		יחס תלות (לא לפי תושבים בלתי תלויים)	868
		התפלגות אוכלוסייה, לפי גיל ומין (אחוזים):	
		אחוזים	גיל
		8.7	4-0
		9.3	9-5
		8.4	14-10
		9.0	19-15
		11.8	29-20
		20.3	44-30
		16.6	59-45
		4.8	64-60
		11.1	+65
		32.2	17-0
		4.1	+75
		הגירה פנימית, לפי מין וגיל	
		גיל	
		מין	
		סך הכל	
		נכנסים	יוצאים
		56	704
		57	517
		249	449
		365	291
		741	717
		595	635
		1,458	1,230

2016

חוף הכרמל

שכר ורווחה

מקבלי קצבאות בגין ילדים (סוף שנה)				מקבלי:	
מספר ילדים במשפחה			סך הכל	230	דמי אבטלה - סך הכל (ממוצע חודשי)
+5	4-3	2-1			
52	1,117	2,103	3,272	103	מזה: גברים
300	3,576	3,216	7,092	..	הכשרה מקצועית
נתוני 2015				42	גיל ממוצע (לא כולל חיילים)
שכר חודשי ממוצע של שכיר במשך השנה				161	דמי אבטלה ממוצעים ליום (ש"ח)
% שינוי ראלי לעומת שנה קודמת		ש"ח		2,988	קצבאות זקנה ושאריות (סוף שנה)
5.7	11,663			3.4	מזה: אחוז מקבלי השלמת הכנסה
5.9	14,633			169	גמלת הבטחת הכנסה (נפשות, במשך השנה)
3.5	8,677			362	גמלאות (סוף שנה): סיעוד
מספר השכירים				468	נכות כללית
אחוז השכירים המשתכרים עד שכר מינימום				101	ניידות
27.5				92	נכות מעבודה ותלויים
0.4771				מבוטחים בקופות חולים	
מספר העצמאים				27,021	סך הכל (סוף שנה)
1,269				63.7	באחוזים: כללית
11,391				27.1	מכבי
7.4				6.3	מאוחדת
38.1				2.9	לאומית

בנייה ודיוור

גמר בנייה	התחלת בנייה	
20.1	7.6	שטח - סך הכל (אלפי מ"ר)
13.6	7.3	מזה: למגורים (אלפי מ"ר)
60	39	מספר דירות

פסולת

2.3	פסולת מוצקה ביתית, מסחרית וגזם (ק"ג ליום לנפש)
20.0	אחוז מחזור:

תחבורה

13,713	כלי רכב מנועיים - סך הכל
11,248	מזה: מכוניות פרטיות
6.4	גיל ממוצע של מכונית פרטית (שנים)
20	תאונות דרכים עם נפגעים (ת"ד) - סך הכל
0.7	שיעור ל-1,000 תושבים
1.5	שיעור ל-1,000 כלי רכב

חינוך

תלמידים	תלמידים	כיתות	בתי ספר	תשע"ו 2015/16
25	5,929	241	15	סך הכל
25	2,744	111	11	יסודי (כולל מיוחד)
25	3,185	130	8	על-יסודי
28	1,292	46	3	חטיבת ביניים
23	1,893	84	5	תיכון
זכאים לתעודת בגרות מבין תלמידי כיתות יב (אחוזים):				
74.7 סך הכל				
67.3 עמדו בדרישות הסף של האוניברסיטאות				

ילדים בגנים של משרד החינוך תשע"ו 2015/16				
סך הכל	גיל 3	גיל 4	גיל 5	גיל 6
1,546	458	497	520	71

מדד פריפריאליות 2015

5	אשכול: (מ-1 עד 10, 1 הפריפריאלי ביותר)
0.082	ערך מדד:
133	דירוג: (מ-1 עד 255, 1 הפריפריאלי ביותר)
דירוג לפי מרכיבי המדד:	
108	מדד נגישות פוטנציאלית: (מ-1 עד 255, 1 הנגישות הנמוכה ביותר)
150	קרבה לגבול מחוז תל אביב: (מ-1 עד 255, 1 המרוחק ביותר)

מדד חברתי-כלכלי 2013

8	אשכול: (מ-1 עד 10, 1 הנמוך ביותר)
1.148	ערך מדד:
215	דירוג: (מ-1 עד 255, 1 הנמוך ביותר)

2016

חוף הכרמל

שימושי קרקע 2013

אחוז	קמ"ר	
100	183.36	סך הכל שטח שיפוט
4.8	8.88	מגורים
0.3	0.49	חינוך והשכלה
-	0.02	בריאות ורווחה
0.1	0.22	שירותים ציבוריים
0.4	0.74	תרבות, פנאי, נופש וספורט
0.1	0.10	מסחר ומשרדים
0.5	0.92	תעשייה
1.5	2.71	תשתית ותחבורה
0.7	1.27	מבנים חקלאיים
0.7	1.33	גינון לנוי פארק ציבורי
38.9	71.32	יער וחורש
13.2	24.26	מטעים
13.1	24.00	גידול שדה
25.7	47.10	שטח פתוח אחר
3,131	(נפשות לקמ"ר)	צפיפות אוכלוסייה לשטח בנוי למגורים
27.8		אוכלוסייה סוף 2013 - סך הכל (אלפים)

2016

חוף הכרמל

נתוני ביצוע תקציב הרשות

% שינוי ראלי לעומת 2015	אלפי ש"ח	הוצאות	% שינוי ראלי לעומת 2015	אלפי ש"ח	הכנסות
15.5	313,332	סך כולל	17.1	325,692	סך כולל
7.6	232,774	תקציב רגיל - סך הכל	7.6	233,269	תקציב רגיל - סך הכל
		מזה: לפי ייעוד			מזה: לפי ייעוד
6.8	91,932	חינוך	4.4	72,160	חינוך
3.7	23,733	רווחה	5.4	16,721	רווחה
-13.0	3,200	רכישת מים	21.4	4,282	מפעל מים
		לפי סוג:			לפי מקור:
5.0	79,671	עלות עבודה - סך הכל	8.8	156,983	עצמיות - סך הכל
-4.3	43,817	מזה: חינוך	4.0	80,059	מזה: ארנונה (גבייה)
4.8	8,056	רווחה	10.7	15,453	חינוך
5.5	122,903	הוצאות לפעולות	4.7	2,127	רווחה
-9.1	4,781	פירעון מלוות	5.1	76,286	השתתפות ממשלה - סך הכל
-2.4	1,397	הוצאות מימון	265.8	2,020	מזה: מענק כללי לאיזון
		העברות והוצאות חד-פעמיות (כולל כיסוי גירעון מצטבר)	-	-	העברות והכנסות חד-פעמיות לכיסוי גירעון מצטבר
76.1	4,216	כלליות, השתתפויות והעברות	-	-	מלווה לאיזון
34.1	19,806	תקציב בלתי רגיל - סך הכל	51.0	92,423	תקציב בלתי רגיל - סך הכל
61.7	73,530	עבודות פיתוח	252.4	654	מזה: השתתפות בעלי נכסים
-	-	העברת מלוות	-2.5	14,141	השתתפות משרדי ממשלה
-25.4	7,028	אחר	-	-	מלוות
	9,727	מצטבר בסוף שנה	495	תקציבי	עודף/גירעון בתקציב הרגיל (אלפי ש"ח)
			495	שנתי	

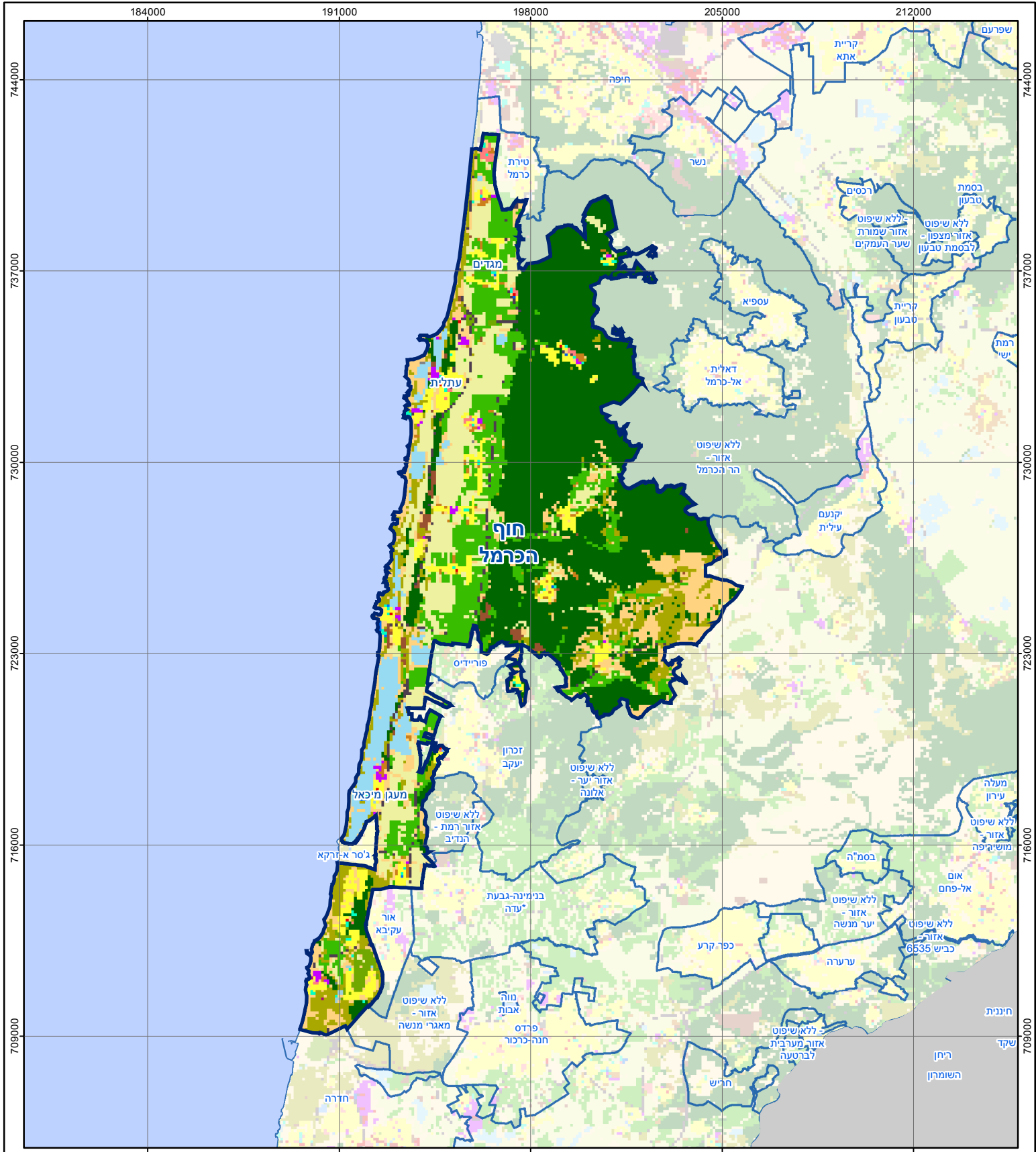
חיוב ארנונה* לפי סוג נכס (2015 ו-2016)

סה"כ חיוב באלפי ש"ח		שטחים באלפי מ"ר		סוג הנכס
2016	2015	2016	2015	
85,588	78,220	55,193.9	54,951.7	סך הכל
53,781	51,220	1,579.3	1,503.9	מגורים
6,063	5,787	81.7	78.2	משרדים, שירותים ומסחר
12,508	10,270	302.3	295.4	תעשייה ומלאכה
174	172	0.2	0.2	בנקים וחברות ביטוח
3,217	3,192	59.1	59.2	בתי מלון
-	-	-	-	חניונים
6,282	4,647	1,251.4	1,092.7	קרקע תפוסה
-	-	-	-	קרקע תפוסה במפעל עתיר שטח
1,190	1,175	50,910.0	50,948.1	אדמה חקלאית
7	7	18.6	18.6	מבנה חקלאי
2,366	1,750	991.3	955.3	יתר סוגי הנכסים

* חיובי ארנונה מתייחסים לנתונים בתחילת שנה, ואינם כוללים את השינויים בסכומי המס בשל הצמדה ואת הגידול הטבעי שחל במהלך השנה כתוצאה מתוספת נכסים.

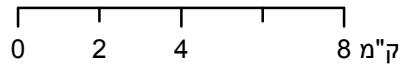
גביית ארנונה - 2016

47,758	אלפי ש"ח	למגורים
5.6	% שינוי ראלי לעומת 2015	
82.7	יחס גבייה ב-% לכלל החיובים	
32,301	אלפי ש"ח	לא למגורים



חוף הכרמל

סוג רשות: מועצה אזורית



מפת התמצאות



שימושי קרקע:		
כרייה וחציבה	מסחר ומגורים במרכז עירוני	חינוך והשכלה
גופי מים	תחבורה	בריאות ורווחה
גינות לנוי פארק ציבורי	מסחר ומשרדים	שירותי דת
יער וחורש	תעשייה	חירום והצלה
מטעים	מכלולי תשתית	שירותי מנהל ציבורי
גידולי שדה	שירות לציבור ללא אפיון	בתי עלמין
שיחים בתה ועשבוני	מגורים	תרבות פנאי וספורט
קרקע וסלע	מבנים חקלאיים	מלונאות ואירוח כפרי