

2016

חוף השרון

כללי

מסל: 19 מחוז: המרכז	מרחב ימי, רשויות הגובלות בחוף הים: 1	מעמד מוניציפלי: מועצה אזורית
שנת קבלת מעמד מוניציפלי: 1949	סמל ושם ועדת תכנון ובנייה: 401 חוף השרון	ממוצע המרחקים (2015) (ק"מ): 6.9
מספר חברי מועצה: 14	שטח (קמ"ר): 47.19	ממוצע המרחקים משוקלל (2015) (ק"מ): 7.1

סמל צורת יישוב	צורת יישוב	מספר יישובים	אוכלוסייה, לפי צורת יישוב (לא כולל גרים מחוץ ליישובים)
180	סך הכל יישובים במועצה	14	310 57.7%
190	יישובים עירוניים, יהודיים	-	340 2.4%
191	יישובים עירוניים, מושבים	-	350 8.1%
192	יישובים עירוניים, מושבים שיתופיים	-	330 31.7%
193	יישובים עירוניים, קיבוצים	-	
280	יישובים עירוניים, לא-יהודיים	-	
290	יישובים עירוניים, לא-יהודיים	-	
310	מושבים (לרבות כפרים שיתופיים)	6	
320	מושבים שיתופיים	-	
330	קיבוצים	5	
340	יישובים מוסדיים, יהודיים	1	
350	יישובים כפריים אחרים, יהודיים	2	
370	יישובים קהילתיים	-	
440	יישובים מוסדיים, לא-יהודיים	-	
450	יישובים כפריים אחרים, לא-יהודיים	-	

הערה: המספר שמעל האחוזים מציין את סמל צורת היישוב.

דמוגרפיה

אחוזים	אלפים	קבוצת אוכלוסייה ודת	אוכלוסייה סוף 2016 - סך הכל (אלפים)	זכרים	נקבות	יחס תלות (לא לפי תלויים)
100.0	14.9	סך הכל	14.9	8.3	6.6	779
95.2		יהודים ואחרים				
91.6		יהודים				
2.3		אחוז גידול האוכלוסייה (לעומת שנה קודמת)				
196		לידות חי				
59		פטירות				
137		ריבוי טבעי - סך הכל				
9.3		שיעור לאלף תושבים 2016-2015				
..		פטירות תינוקות (ממוצע 2016-2012)				
-		שיעור לאלף לידות חי 2016-2012				
158		מאזן הגירה - סך הכל				
19		עולים בהשתקעות ראשונה				
73.7		גיל (אחוזים): 17-0				
15.8		44-18				
5.3		64-45				
5.3		+65				
8.0		אחוז עולי 1990+ מסך האוכלוסייה				

גיל	אחוזים	זכרים	נקבות
4-0	8.1		
9-5	8.0		
14-10	7.6		
19-15	7.1		
29-20	11.3		
44-30	23.3		
59-45	17.2		
64-60	4.3		
+65	13.0		
17-0	28.2		
+75	6.2		

הגירה פנימית, לפי מין וגיל						
גיל				מין		סך הכל
+65	64-30	29-15	עד 14	נקבות	זכרים	
28	331	109	206	357	317	674
10	279	72	168	261	268	529

2016

חוף השרון

שכר ורווחה

מקבלי קצבאות בגין ילדים (סוף שנה)				מקבלי:	
מספר ילדים במשפחה			סך הכל	80	דמי אבטלה - סך הכל (ממוצע חודשי)
+5	4-3	2-1			
8	545	994	1,547	35	מזה: גברים
45	1,722	1,601	3,368	..	הכשרה מקצועית
<b>נתוני 2015</b>				42	גיל ממוצע (לא כולל חיילים)
שכר חודשי ממוצע של שכיר במשך השנה				172	דמי אבטלה ממוצעים ליום (ש"ח)
% שינוי ראלי לעומת שנה קודמת		ש"ח		1,536	קצבאות זקנה ושאריות (סוף שנה)
3.6	12,976			2.0	מזה: אחוז מקבלי השלמת הכנסה
3.5	16,004			12	גמלת הבטחת הכנסה (נפשות, במשך השנה)
2.6	9,936			198	גמלאות (סוף שנה): סיעוד
מספר השכירים				207	נכות כללית
אחוז השכירים המשתכרים עד שכר מינימום				43	ניידות
24.2	24.2			31	נכות מעבודה ותלויים
0.4955	מדד אי-השוויון - שכירים (מדד גיני, 0 שוויון מלא)			מבוטחים בקופות חולים	
585	מספר העצמאים			11,079	סך הכל (סוף שנה)
12,995	הכנסה חודשית ממוצעת של עצמאי במשך השנה (ש"ח)			62.3	באחוזים: כללית
5.4	אחוז שינוי ראלי לעומת שנה קודמת			30.1	מכבי
37.4	אחוז העצמאים המשתכרים עד מחצית השכר הממוצע			5.8	מאוחדת
				1.9	לאומית

בנייה ודיור

גמר בנייה	התחלת בנייה	
19.9	19.1	שטח - סך הכל (אלפי מ"ר)
14.6	11.2	מזה: למגורים (אלפי מ"ר)
48	60	מספר דירות

פסולת

2.9	פסולת מוצקה ביתית, מסחרית וגזם (ק"ג ליום לנפש)
33.9	אחוז מחזור:

ממוצע תלמידים לכיתה	תלמידים	כיתות	בתי ספר	תשע"ו 2015/16
24	2,924	121	7	סך הכל
24	1,352	57	5	יסודי (כולל מיוחד)
25	1,572	64	6	על-יסודי
28	754	27	..	חטיבת ביניים
22	818	37	4	תיכון
זכאים לתעודת בגרות מבין תלמידי כיתות יב (אחוזים):				
89.3 סך הכל				
85.0 עמדו בדרישות הסף של האוניברסיטאות				

מדד פריפריאליות 2015

7	אשכול: (מ-1 עד 10, 1 הפריפריאלי ביותר)
1.270	ערך מדד:
215	דירוג: (מ-1 עד 255, 1 הפריפריאלי ביותר)
	<u>דירוג לפי מרכיבי המדד:</u>
211	מדד נגישות פוטנציאלית:
	(מ-1 עד 255, 1 הנגישות הנמוכה ביותר)
231	קרבה לגבול מחוז תל אביב:
	(מ-1 עד 255, 1 המרוחק ביותר)

תחבורה

6,664	כלי רכב מנועיים - סך הכל
5,387	מזה: מכוניות פרטיות
6.0	גיל ממוצע של מכונית פרטית (שנים)
11	תאונות דרכים עם נפגעים (ת"ד) - סך הכל
0.7	שיעור ל-1,000 תושבים
1.6	שיעור ל-1,000 כלי רכב

חינוך

ילדים בגנים של משרד החינוך תשע"ו 2015/16				
סך הכל	גיל 3	גיל 4	גיל 5	גיל 6
637	213	217	184	23

מדד חברתי-כלכלי 2013

8	אשכול: (מ-1 עד 10, 1 הנמוך ביותר)
1.545	ערך מדד:
243	דירוג: (מ-1 עד 255, 1 הנמוך ביותר)

2016

חוף השרון

שימושי קרקע 2013

אחוז	קמ"ר	
100	47.60	סך הכל שטח שיפוט
9.3	4.41	מגורים
0.2	0.09	חינוך והשכלה
0.1	0.05	בריאות ורווחה
0.2	0.09	שירותים ציבוריים
0.6	0.30	תרבות, פנאי, נופש וספורט
0.3	0.15	מסחר ומשרדים
0.7	0.35	תעשייה
2.1	1.01	תשתית ותחבורה
3.8	1.79	מבנים חקלאיים
0.4	0.18	גינון לנוי פארק ציבורי
1.8	0.85	יער וחורש
27.9	13.27	מטעים
32.9	15.67	גידול שדה
19.7	9.39	שטח פתוח אחר
<b>2,993</b>		<b>צפיפות אוכלוסייה לשטח בנוי למגורים (נפשות לקמ"ר)</b>
13.2		אוכלוסייה סוף 2013 - סך הכל (אלפים)

2016

## חוף השרון

## נתוני ביצוע תקציב הרשות

% שינוי ראלי לעומת 2015	אלפי ש"ח	הוצאות	% שינוי ראלי לעומת 2015	אלפי ש"ח	הכנסות
22.8	150,134	סך כולל	4.8	144,475	סך כולל
19.3	132,055	<u>תקציב רגיל - סך הכל</u>	19.4	132,112	<u>תקציב רגיל - סך הכל</u>
		מזה: לפי ייעוד			מזה: לפי ייעוד
5.1	24,525	חינוך	15.1	20,136	חינוך
3.5	6,771	רווחה	17.5	4,034	רווחה
-	-	רכישת מים	-	-	מפעל מים
		לפי סוג:			לפי מקור:
11.1	20,471	עלות עבודה - סך הכל	22.9	108,521	עצמיות - סך הכל
20.9	6,537	מזה: חינוך	4.3	62,192	מזה: ארנונה (גבייה)
1.0	1,455	רווחה	35.1	1,705	חינוך
3.3	55,566	הוצאות לפעולות	90.7	186	רווחה
-12.9	7,782	פירעון מלוות	12.1	23,591	השתתפות ממשלה - סך הכל
5.5	272	הוצאות מימון	-	-	מזה: מענק כללי לאיזון
		העברות והוצאות חד-פעמיות (כולל כיסוי גירעון מצטבר)	-	-	העברות והכנסות חד-פעמיות לכיסוי גירעון מצטבר
3.9	29,611	כלליות, השתתפויות והעברות	-	-	מלווה לאיזון
55.5	18,079	<u>תקציב בלתי רגיל - סך הכל</u>	-54.6	12,363	<u>תקציב בלתי רגיל - סך הכל</u>
-25.1	7,219	עבודות פיתוח	-	120	מזה: השתתפות בעלי נכסים
-	8,800	העברת מלוות	-63.7	949	השתתפות משרדי ממשלה
3.8	2,060	אחר	-	-	מלוות
		מצטבר בסוף שנה	57	57	עודף/גירעון בתקציב הרגיל (אלפי ש"ח)
-1,121			57		תקציבי שנתי

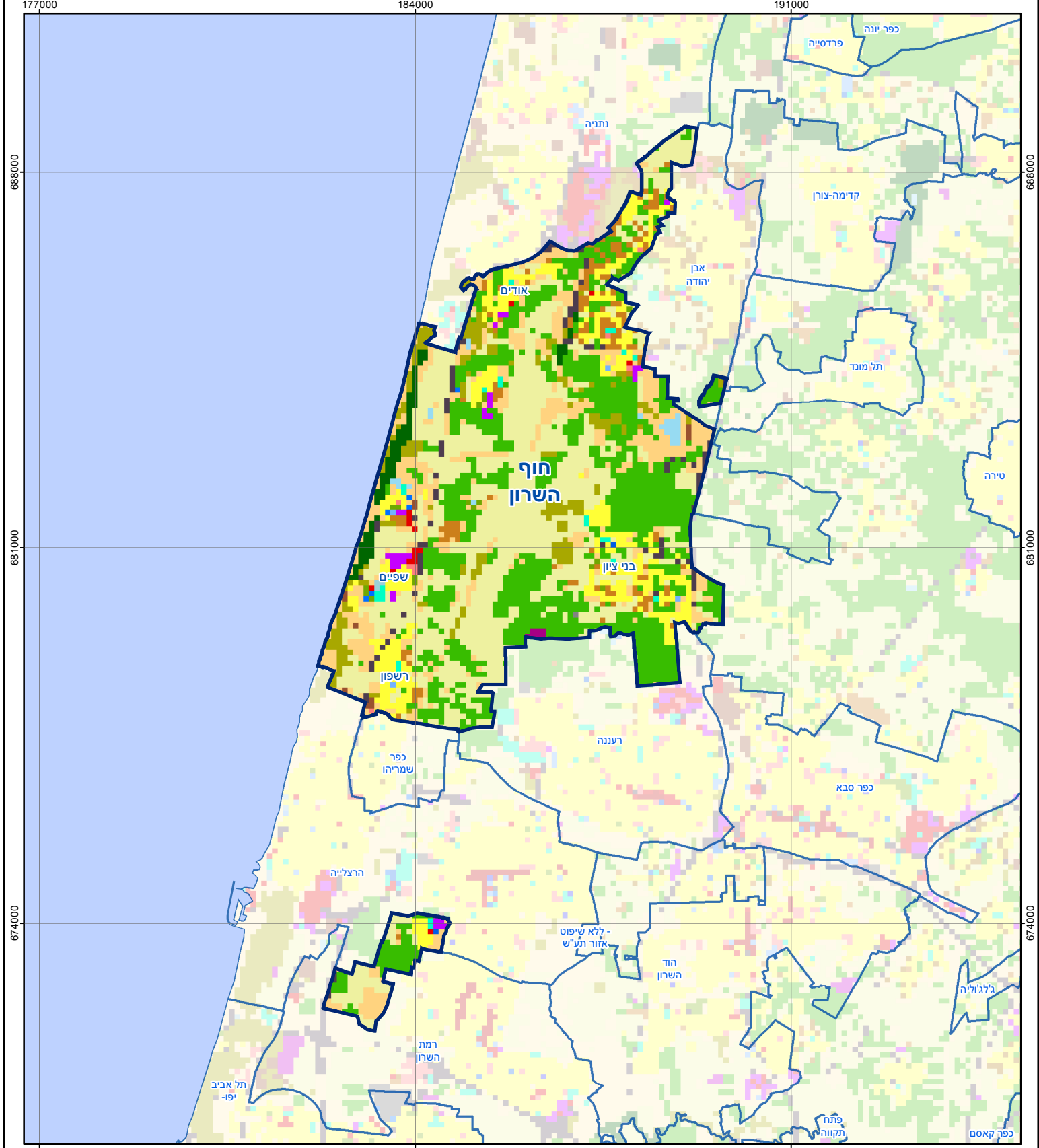
## חיוב ארנונה\* לפי סוג נכס (2015 ו-2016)

סה"כ חיוב באלפי ש"ח		שטחים באלפי מ"ר		סוג הנכס
2016	2015	2016	2015	
69,621	73,261	33,611.7	34,830.1	סך הכל
27,033	26,482	676.8	671.2	מגורים
18,813	19,705	212.2	227.5	משרדים, שירותים ומסחר
16,577	17,023	258.3	266.2	תעשייה ומלאכה
569	561	0.9	1.0	בנקים וחברות ביטוח
1,980	2,127	20.8	22.5	בתי מלון
212	296	103.9	135.0	חניונים
2,524	2,391	1,229.2	1,193.4	קרקע תפוסה
-	-	-	-	קרקע תפוסה במפעל עתיר שטח
934	998	30,780.3	31,960.0	אדמה חקלאית
125	122	305.9	303.5	מבנה חקלאי
854	3,556	23.4	49.8	יתר סוגי הנכסים

\* חיובי ארנונה מתייחסים לנתונים בתחילת שנה, ואינם כוללים את השינויים בסכומי המס בשל הצמדה ואת הגידול הטבעי שחל במהלך השנה כתוצאה מתוספת נכסים.

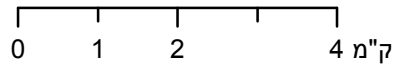
## גביית ארנונה - 2016

24,617	אלפי ש"ח	למגורים
7.7	% שינוי ראלי לעומת 2015	
96.2	יחס גבייה ב-% לכלל החיובים	
37,575	אלפי ש"ח	לא למגורים



# חוף השרון

סוג רשות: מועצה אזורית



## מפת התמצאות



שימושי קרקע:	
כרייה וחציבה	מסחר ומגורים במרכז עירוני
גופי מים	תחבורה
גינות לנוי פארק ציבורי	מסחר ומשרדים
יער וחורש	תעשייה
מטעים	מכלולי תשתית
גידולי שדה	שירות לציבור ללא אפיון
שיחים בתה ועשבוני	מגורים
קרקע וסלע	מבנים חקלאיים
חינוך והשכלה	בריאות ורווחה
שירותי דת	חירום והצלה
שירותי מנהל ציבורי	בתי עלמין
תרבות פנאי וספורט	מלונאות ואירוח כפרי