

2016

לב השרון

כללי

מסל: 18 מחוז: המרכז	מרחב ימי, רשויות הגובלות בחוף הים: 0 מעמד מוניציפלי: מועצה אזורית
שנת קבלת מעמד מוניציפלי: 1984	סמל ושם ועדת תכנון ובנייה: 412 לב השרון
מספר חברי מועצה: 18	שטח (קמ"ר): 54.92
	ממוצע המרחקים משוקלל (2015) (ק"מ): 8.2
	ממוצע המרחקים (2015) (ק"מ): 8.0

סמל צורת יישוב	צורת יישוב	מספר יישובים	אוכלוסייה, לפי צורת יישוב (לא כולל גרים מחוץ ליישובים)
180	סך הכל יישובים במועצה	19	310 58.6%
190	יישובים עירוניים, יהודיים 9,000-5,000 תושבים	-	340 1.0%
191	יישובים עירוניים, מושבים 4,999-2,000 תושבים	1	350 12.2%
192	יישובים עירוניים, מושבים שיתופיים 4,999-2,000 תושבים	-	190 14.3%
193	יישובים עירוניים, קיבוצים 4,999-2,000 תושבים	-	320 13.8%
280	יישובים עירוניים, לא-יהודיים 9,000-5,000 תושבים	-	
290	יישובים עירוניים, לא-יהודיים 4,999-2,000 תושבים	-	
310	מושבים (לרבות כפרים שיתופיים)	12	
320	מושבים שיתופיים	2	
330	קיבוצים	-	
340	יישובים מוסדיים, יהודיים	1	
350	יישובים כפריים אחרים, יהודיים	3	
370	יישובים קהילתיים	-	
440	יישובים מוסדיים, לא-יהודיים	-	
450	יישובים כפריים אחרים, לא-יהודיים	-	

הערה: המספר שמעל האחוזים מציין את סמל צורת היישוב.

דמוגרפיה

אחוזים	אלפים	קבוצת אוכלוסייה ודת	אוכלוסייה סוף 2016 - סך הכל (אלפים)	23.5			
100.0	23.5	סך הכל	זכרים	11.8			
99.9		יהודים ואחרים	נקבות	11.7			
99.0		יהודים	יחס תלות (לא לפי תושבים בלתי תלויים)	901			
אחוז גידול האוכלוסייה (לעומת שנה קודמת) 2.3 לידות חי 319 פטירות 129 ריבוי טבעי - סך הכל 190 שיעור לאלף תושבים 2016-2015 8.2 פטירות תינוקות (ממוצע 2016-2012) 0.6 שיעור לאלף לידות חי 2016-2012 .. מאזן הגירה - סך הכל 68 עולים בהשתקעות ראשונה 6 גיל (אחוזים): 17-0 33.3 44-18 33.3 64-45 0.0 +65 33.3 אחוז עולי 1990+ מסך האוכלוסייה 3.5			התפלגות אוכלוסייה, לפי גיל ומין (אחוזים): 				
הגירה פנימית, לפי מין וגיל							
גיל				מין		סך הכל	
+65	64-30	29-15	עד 14	נקבות	זכרים		
88	458	120	353	527	492	1,019	נכנסים
30	397	212	296	486	449	935	יוצאים

2016

לב השרון

שכר ורווחה

מקבלי קצבאות בגין ילדים (סוף שנה)				מקבלי:		
מספר ילדים במשפחה			סך הכל	189	דמי אבטלה - סך הכל (ממוצע חודשי)	
+5	4-3	2-1				88
62	1,180	1,754	2,996	-	הכשרה מקצועית	
340	3,768	2,748	6,856	42	גיל ממוצע (לא כולל חיילים)	
נתוני 2015						
שכר חודשי ממוצע של שכיר במשך השנה						
% שינוי ראלי לעומת שנה קודמת		ש"ח	סך הכל	172	דמי אבטלה ממוצעים ליום (ש"ח)	
5.5	12,138	2,389				קצבאות זקנה ושאריות (סוף שנה)
6.3	15,414	1.7				מזה: אחוז מקבלי השלמת הכנסה
2.5	8,906	97	גמלת הבטחת הכנסה (נפשות, במשך השנה)	434	גמלאות (סוף שנה): סיעוד	
מספר השכירים			376	76	נכות כללית	
אחוז השכירים המשתכרים עד שכר מינימום			105	105	נכות מעבודה ותלויים	
מדד אי-השוויון - שכירים (מדד גייני, 0 שוויון מלא)			21,415	57.2	מבוטחים בקופות חולים	
מספר העצמאים			29.9	6.3	סך הכל (סוף שנה)	
הכנסה חודשית ממוצעת של עצמאי במשך השנה (ש"ח)			6.7	6.7	באחוזים: כללית	
אחוז שינוי ראלי לעומת שנה קודמת					מכבי	
אחוז העצמאים המשתכרים עד מחצית השכר הממוצע					מאוחדת	
					לאומית	

בנייה ודיוור

גמר בנייה	התחלת בנייה	
25.9	16.1	שטח - סך הכל (אלפי מ"ר)
12.9	13.4	מזה: למגורים (אלפי מ"ר)
58	69	מספר דירות

פסולת

2.4	פסולת מוצקה ביתית, מסחרית וגזם (ק"ג ליום לנפש)
21.8	אחוז מחזור:

תחבורה

10,597	כלי רכב מנועיים - סך הכל
8,662	מזה: מכוניות פרטיות
6.9	גיל ממוצע של מכונית פרטית (שנים)
9	תאונות דרכים עם נפגעים (ת"ד) - סך הכל
0.4	שיעור ל-1,000 תושבים
0.9	שיעור ל-1,000 כלי רכב

חינוך

תלמידים	תלמידים	כיתות	בתי ספר	תשע"ו 2015/16
29	4,877	169	7	סך הכל
27	2,505	93	6	יסודי (כולל מיוחד)
31	2,372	76	..	על-יסודי
33	1,228	37	..	חטיבת ביניים
29	1,144	39	..	תיכון
זכאים לתעודת בגרות מבין תלמידי כיתות יב (אחוזים):				
85.6 סך הכל				
74.4 עמדו בדרישות הסף של האוניברסיטאות				

ילדים בגנים של משרד החינוך תשע"ו 2015/16				
סך הכל	גיל 3	גיל 4	גיל 5	גיל 6
1,189	377	357	405	50

מדד פריפריאליות 2015

6	אשכול: (מ-1 עד 10, 1 הפריפריאלי ביותר)
0.897	ערך מדד:
197	דירוג: (מ-1 עד 255, 1 הפריפריאלי ביותר)
	<u>דירוג לפי מרכיבי המדד:</u>
193	מדד נגישות פוטנציאלית: (מ-1 עד 255, 1 הנגישות הנמוכה ביותר)
204	קרבה לגבול מחוז תל אביב: (מ-1 עד 255, 1 המרוחק ביותר)

מדד חברתי-כלכלי 2013

8	אשכול: (מ-1 עד 10, 1 הנמוך ביותר)
1.168	ערך מדד:
218	דירוג: (מ-1 עד 255, 1 הנמוך ביותר)

2016

לב השרון

שימושי קרקע 2013

אחוז	קמ"ר	
100	56.72	סך הכל שטח שיפוט
13.2	7.50	מגורים
0.1	0.07	חינוך והשכלה
0.1	0.07	בריאות ורווחה
0.6	0.32	שירותים ציבוריים
0.5	0.31	תרבות, פנאי, נופש וספורט
0.2	0.13	מסחר ומשרדים
0.5	0.29	תעשייה
1.6	0.93	תשתית ותחבורה
3.4	1.92	מבנים חקלאיים
-	-	גינון לנוי פארק ציבורי
1.3	0.76	יער וחורש
27.5	15.59	מטעים
38.0	21.56	גידול שדה
13.0	7.27	שטח פתוח אחר
3,013		צפיפות אוכלוסייה לשטח בנוי למגורים (נפשות לקמ"ר)
22.6		אוכלוסייה סוף 2013 - סך הכל (אלפים)

2016

לב השרון

נתוני ביצוע תקציב הרשות

הוצאות			הכנסות		
אלפי ש"ח	% שינוי ראלי לעומת 2015		אלפי ש"ח	% שינוי ראלי לעומת 2015	
221,619	5.2	סך כולל	223,504	6.2	סך כולל
204,048	4.4	<u>תקציב רגיל - סך הכל</u>	204,237	4.8	<u>תקציב רגיל - סך הכל</u>
		מזה: <u>לפי ייעוד</u>			מזה: <u>לפי ייעוד</u>
111,748	6.3	חינוך	90,601	5.0	חינוך
14,330	9.3	רווחה	10,174	10.6	רווחה
-	-	רכישת מים	-	-	מפעל מים
		<u>לפי סוג:</u>			<u>לפי מקור:</u>
84,017	9.3	עלות עבודה - סך הכל	122,024	3.7	עצמיות - סך הכל
57,092	10.5	מזה: חינוך	63,187	-1.4	מזה: ארנונה (גבייה)
3,551	3.5	רווחה	21,776	1.8	חינוך
59,535	2.2	הוצאות לפעולות	448	5.7	רווחה
9,558	-1.9	פירעון מלוות	82,213	6.5	השתתפות ממשלה - סך הכל
1,469	2.4	הוצאות מימון	-	-	מזה: מענק כללי לאיזון
859	12.6	העברות והוצאות חד-פעמיות (כולל כיסוי גירעון מצטבר)	-	-	העברות והכנסות חד-פעמיות לכיסוי גירעון מצטבר
48,610	0.5	כלליות, השתתפויות והעברות	-	-	מלווה לאיזון
17,571	14.6	<u>תקציב בלתי רגיל - סך הכל</u>	19,267	23.7	<u>תקציב בלתי רגיל - סך הכל</u>
16,294	22.1	עבודות פיתוח	-	-	מזה: השתתפות בעלי נכסים
-	-	העברת מלוות	1,925	5.0	השתתפות משרדי ממשלה
1,277	-35.9	אחר	5,500	-	מלוות
מצטבר בסוף שנה			עודף/גירעון בתקציב הרגיל (אלפי ש"ח)		
-9,430		189	189		תקציבי שנתי

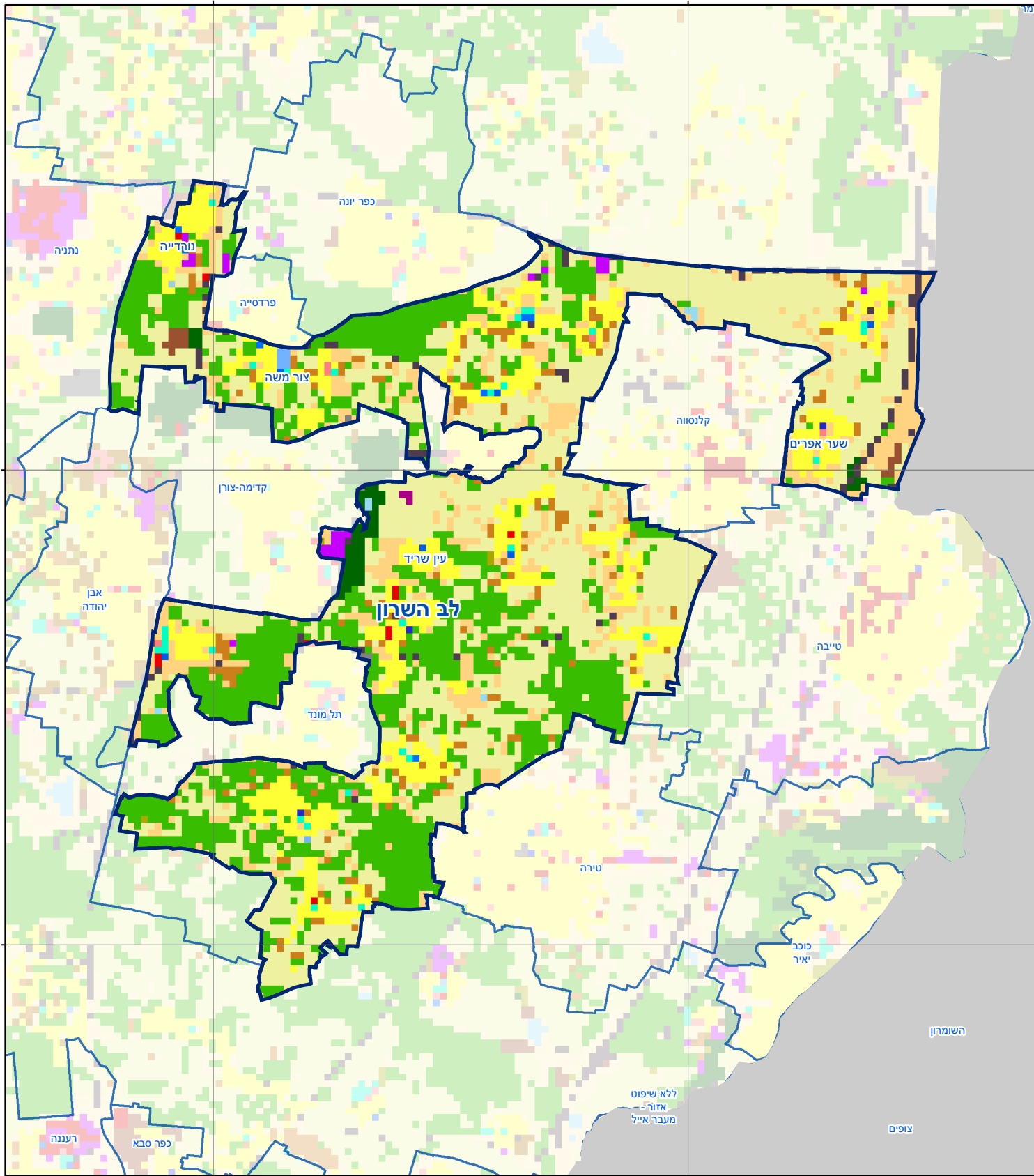
חיוב ארנונה* לפי סוג נכס (2015 ו-2016)

סה"כ חיוב באלפי ש"ח		שטחים באלפי מ"ר		סוג הנכס
2016	2015	2016	2015	
68,854	65,755	71,587.3	39,120.6	סך הכל
40,270	41,902	1,093.4	1,138.0	מגורים
4,692	4,974	63.7	67.6	משרדים, שירותים ומסחר
2,782	3,461	55.6	68.9	תעשייה ומלאכה
188	188	0.4	0.4	בנקים וחברות ביטוח
116	111	2.8	2.6	בתי מלון
-	-	-	-	חניונים
5,875	6,740	727.7	857.1	קרקע תפוסה
-	-	-	-	קרקע תפוסה במפעל עתיר שטח
5,999	3,083	69,458.0	36,852.2	אדמה חקלאית
92	234	11.6	9.9	מבנה חקלאי
8,840	5,062	174.1	124.1	יתר סוגי הנכסים

* חיובי ארנונה מתייחסים לנתונים בתחילת שנה, ואינם כוללים את השינויים בסכומי המס בשל הצמדה ואת הגידול הטבעי שחל במהלך השנה כתוצאה מתוספת נכסים.

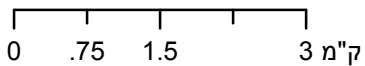
גביית ארנונה - 2016

35,751	אלפי ש"ח	למגורים
-9.9	% שינוי ראלי לעומת 2015	
78.5	יחס גבייה ב-% לכלל החיובים	
27,436	אלפי ש"ח	לא למגורים



לב השרון

סוג רשות: מועצה אזורית



מפת התמצאות



שימושי קרקע:	
כרייה וחציבה	מסחר ומגורים במרכז עירוני
גופי מים	תחבורה
גינות לנוי פארק ציבורי	מסחר ומשרדים
יער וחורש	תעשייה
מטעים	מכלולי תשתית
גידולי שדה	שירות לציבור ללא אפיון
שיחים בתה ועשבוני	מגורים
קרקע וסלע	מבנים חקלאיים
חינוך והשכלה	בריאות ורווחה
שירותי דת	חירום והצלה
שירותי מנהל ציבורי	בתי עלמין
תרבות פנאי וספורט	מלונאות ואירוח כפרי