

2016

הרצלייה

כללי

אחוזים	אלפים	קבוצת אוכלוסייה ודת
100.0	93.1	סך הכל
99.9		יהודים ואחרים
95.6		יהודים

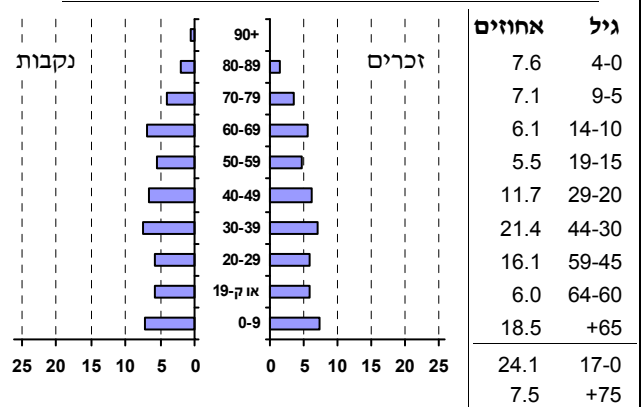
סמל: 6400 מחוז: תל אביב  
 מעמד מוניציפלי: עירייה  
 שנת קבלת מעמד מוניציפלי: 1960  
 מספר חברי מועצה: 19  
 סמל ושם ועדת תכנון ובנייה: 504 הרצלייה  
 מרחק מגבול מחוז תל אביב (2015) (ק"מ): 00.0  
 מרחב ימי, רשויות הגובלות בחוף הים: 1

דמוגרפיה

אחוז גידול האוכלוסייה (לעומת שנה קודמת) 1.3  
 לידות חי 1,375  
 פטירות 645  
 ריבוי טבעי - סך הכל 730  
 שיעור לאלף תושבים 2016-2015 7.9  
 פטירות תינוקות (ממוצע 2016-2012) 2.4  
 שיעור לאלף לידות חי 2016-2012 (1.7)  
 מאזן הגירה - סך הכל 660  
 עולים בהשתקעות ראשונה 598  
 גיל (אחוזים): 17-0 24.9  
 44-18 38.5  
 64-45 20.6  
 +65 16.1  
 אחוז עולי 1990+ מסך האוכלוסייה 11.8

אוכלוסייה סוף 2016 (אלפים) 93.1  
 זכרים 45.2  
 נקבות 47.9  
 יחס תלות (לאחר תושבים בלתי תלויים) 810

התפלגות אוכלוסייה, לפי גיל ומין (אחוזים):



הגירה פנימית, לפי מין וגיל

גיל				מין		סך הכל	
+65	64-30	29-15	עד 14	נקבות	זכרים		
282	1,864	946	782	1,909	1,965	3,874	נכנסים
359	1,698	894	762	1,851	1,862	3,713	יוצאים

שכר ורווחה

מקבלי קצבאות בגין ילדים (סוף שנה)				מקבלי:	
מספר ילדים במשפחה			סך הכל	767	דמי אבטלה - סך הכל (ממוצע חודשי)
+5	4-3	2-1			
141	2,997	8,243	11,381	327	מזה: גברים
795	9,464	12,434	22,693	..	הכשרה מקצועית
<b>נתוני 2015</b>					
שכר חודשי ממוצע של שכיר במשך השנה					
% שינוי ראלי לעומת שנה קודמת		ש"ח		44	גיל ממוצע (לא כולל חיילים)
5.3		11,532	סך הכל	164	דמי אבטלה ממוצעים ליום (ש"ח)
4.7		14,129	גברים	16,010	קצבאות זקנה ושירים (סוף שנה)
4.9		8,992	נשים	7.9	מזה: אחוז מקבלי השלמת הכנסה
מספר השכירים				333	גמלת הבטחה הכנסה (נפשות, במשך השנה)
43,730				1,877	גמלאות (סוף שנה): סיעוד
31.4 אחוז השכירים המשתכרים עד שכר מינימום				2,156	נכות כללית
מדד אי-השוויון - שכירים (מדד גיני, 0 שוויון מלא)				417	ניידות
0.4873				418	נכות מעבודה ותלויים
מספר העצמאים				מבוטחים בקופות חולים	
4,119				סך הכל (סוף שנה)	
הכנסה חודשית ממוצעת של עצמאי במשך השנה (ש"ח)				89,409	
12,167				38.0 באחוזים: כללית	
6.8 אחוז שינוי ראלי לעומת שנה קודמת				44.0 מכבי	
36.3 אחוז העצמאים המשתכרים עד מחצית השכר הממוצע				13.4 מאוחדת	
				4.6 לאומית	

2016

הרצלייה

מיים			חינוך				
<b>תקבולים (אלפי מ"ק)</b> 11,080 <b>פחת (אלפי מ"ק)</b> 342 אחוז הפחת מסך כל תקבולי המים 3.1 <b>צריכה, לפי ייעוד</b>			<b>ילדים בגנים של משרד החינוך תשע"ה 2015/16</b>				
			גיל 6	גיל 5	גיל 4	גיל 3	סך הכל
			143	1,218	1,260	1,174	3,795
<b>אחוז מסך הכל</b> 100.0 <b>אלפי מ"ק</b> 10,739 <b>סך הכל</b> 99.3 ביתית (וכל צריכה אחרת) 0.7 חקלאית 77			<b>תשע"ו 2015/16</b> תלמידי ממוצע תלמידי לכיתה כיתות בתי ספר סך הכל יסודי (כולל מיוחד) על-יסודי חטיבת ביניים תיכון 27 13,690 512 32 27 7,057 260 16 26 6,633 252 21 27 3,247 121 11 26 3,386 131 10				
<b>צריכה ביתית (וכל צריכה אחרת), לפי ייעוד</b>			<b>זכאים לתעודת בגרות מבין תלמידי כיתות יב (אחוזים):</b> סך הכל 79.3 עמדו בדרישות הסף של האוניברסיטאות 70.9				
<b>אלפי מ"ק</b> 10,662 <b>אחוז</b> 100.0 <b>מ"ק לנפש</b> 114.5			<b>תשתיות ושירותים עירוניים</b>				
<b>סך הכל</b> מזה: למגורים 7,498 למוסדות הרשות 524 לגינון ציבורי 777 למסחר ומלאכה 1,175 לבנייה 183			התחלה גמר סלילת כבישים חדשים, הרחבה ושיקום של כבישים אורך (ק"מ) 0.3 שטח (אלפי מ"ר) 1.8 הנחת צינורות: מים (ק"מ) 6.6 ביוב (ק"מ) 7.9 תיעול (ק"מ) 0.6				
<b>תחבורה</b> כלי רכב מנועיים - סך הכל 45,060 מזה: מכוניות פרטיות 39,016 גיל ממוצע של מכונית פרטית (שנים) 6.3 תאונות דרכים עם נפגעים (ת"ד) - סך הכל 107 שיעור ל-1,000 תושבים 1.2 שיעור ל-1,000 כלי רכב 2.4			<b>פסולת</b> פסולת מוצקה ביתית, מסחרית וגזם (ק"ג ליום לנפש) 2.2 אחוז מחזור: 37.7				
<b>בנייה ודיור</b> גמר בנייה התחלת בנייה שטח - סך הכל (אלפי מ"ר) 214.1 / 230.3 מזה: למגורים (אלפי מ"ר) 193.8 / 217.5 מספר דירות 937 / 986 מספר דירות למגורים לפי מרשם מבנים ודירות 35,082			<b>שימושי קרקע 2013</b> אחוז קמ"ר סך הכל שטח שיפוט 100.0 / 21.77 מגורים 43.6 / 9.49 חינוך והשכלה 2.0 / 0.44 בריאות ורווחה 0.5 / 0.10 שירותים ציבוריים 0.8 / 0.17 תרבות, פנאי, נופש וספורט 2.0 / 0.44 מסחר ומשרדים 3.6 / 0.79 תעשייה 0.8 / 0.17 תשתית ותחבורה 2.5 / 0.55 מבנים חקלאיים - / - גינון לנוי פארק ציבורי 0.2 / 0.05 יער וחורש - / - מטעים 2.6 / 0.56 גידול שדה 10.3 / 2.24 שטח פתוח אחר 31.1 / 6.77				
<b>שטח וצפיפות</b> שטח (קמ"ר): 22.91 צפיפות לקמ"ר: 4,291.0			<b>צפיפות אוכלוסייה לשטח בנוי למגורים (נפשות לקמ"ר) 9,463</b> אוכלוסייה סוף 2013 - סך הכל (אלפים) 89.8				

**2016**

**הרצלייה**

**מדד פריפריאליות 2015**

8	אשכול: (מ-1 עד 10, 1 הפריפריאלי ביותר)
2.137	ערך מדד:
235	דירוג: (מ-1 עד 255, 1 הפריפריאלי ביותר)
235	דירוג לפי מרכיבי המדד:
235	מדד נגישות פוטנציאלית: (מ-1 עד 255, 1 הנגישות הנמוכה ביותר)
250	קרבה לגבול מחוז תל אביב: (מ-1 עד 255, 1 המרוחק ביותר)

**מדד חברתי-כלכלי 2013**

8	אשכול: (מ-1 עד 10, 1 הנמוך ביותר)
1.373	ערך מדד:
232	דירוג: (מ-1 עד 255, 1 הנמוך ביותר)

**מדד קומפקטיות 2006**

7	אשכול: (מ-1 עד 10, 1 הקומפקטי ביותר)
159	דירוג: (מ-1 עד 197, 1 הקומפקטי ביותר)
0.943	ציון תקן:

**אפיון טופוגרפי 2006**

מדד טופוגרפיה: ממוצע ציוני תקן של (א) ו-(ב)			(ב) שיפוע ממוצע, במעלות			(א) סטיית התקן של הגבהים מעל פני הים			גובה מעל פני הים, במטרים			
אשכול <sup>(2)</sup>	דירוג <sup>(1)</sup>	ערך	דירוג <sup>(1)</sup>	ציון תקן	ערך	דירוג <sup>(1)</sup>	ציון תקן	ערך	ממוצע הגבהים	טווח הגבהים	מקסימלי	מינימלי
3	71	-0.61	59	-0.89	2.2	95	-0.33	20.1	40	87	82	-4

(1) מ-1 עד 197, 1 השטוח ביותר.

(2) מ-1 עד 10, 1 השטוח ביותר.

2016

הרצלייה

נתוני ביצוע תקציב הרשות

הכנסות	אלפי ש"ח	% שינוי ראלי לעומת 2015	הוצאות	אלפי ש"ח	% שינוי ראלי לעומת 2015
סך כולל	1,216,912	4.1	סך כולל	1,094,862	9.1
<b>תקציב רגיל - סך הכל</b>	<b>876,057</b>	<b>3.1</b>	<b>תקציב רגיל - סך הכל</b>	<b>858,767</b>	<b>3.2</b>
מזה: לפי ייעוד			מזה: לפי ייעוד		
חינוך	149,905	4.3	חינוך	265,125	2.5
רווחה	53,029	0.7	רווחה	88,873	2.1
מפעל מים	2,702	-5.7	רכישת מים	-	-
לפי מקור:			לפי סוג:		
<b>עצמיות - סך הכל</b>	<b>674,083</b>	<b>2.2</b>	<b>עלות עבודה - סך הכל</b>	<b>332,628</b>	<b>4.5</b>
מזה: ארנונה (גבייה)	496,245	1.4	מזה: חינוך	154,016	5.1
חינוך	6,116	-9.6	רווחה	18,850	4.0
רווחה	1,365	1.0	<b>הוצאות לפעולות</b>	<b>202,795</b>	<b>1.2</b>
<b>השתתפות ממשלה - סך הכל</b>	<b>201,974</b>	<b>6.2</b>	<b>פירעון מלוות</b>	<b>28,397</b>	<b>-17.6</b>
מזה: מענק כללי לאיזון	-	-	<b>הוצאות מימון</b>	<b>2,808</b>	<b>7.3</b>
העברות והכנסות חד-פעמיות	-	-	העברות והוצאות חד-פעמיות	64,634	1.3
לכיסוי גירעון מצטבר	-	-	(כולל כיסוי גירעון מצטבר)	227,505	7.0
<b>מלווה לאיזון</b>	<b>-</b>	<b>-</b>	<b>כלליות, השתתפויות והעברות</b>	<b>236,095</b>	<b>38.0</b>
<b>תקציב בלתי רגיל - סך הכל</b>	<b>340,855</b>	<b>6.6</b>	<b>תקציב בלתי רגיל - סך הכל</b>	<b>236,095</b>	<b>38.0</b>
מזה: השתתפות בעלי נכסים	-	-	עבודות פיתוח	181,433	48.9
השתתפות משרדי ממשלה	10,987	-50.2	העברת מלוות	-	-
מלוות	-	-	אחר	54,662	11.0

השנה (אלפי ש"ח) **עודף/גירעון בתקציב הרגיל** 17,290  
 השנה ללא קבלת מלוות לאיזון 17,290  
 מצטבר בסוף שנה 26,732

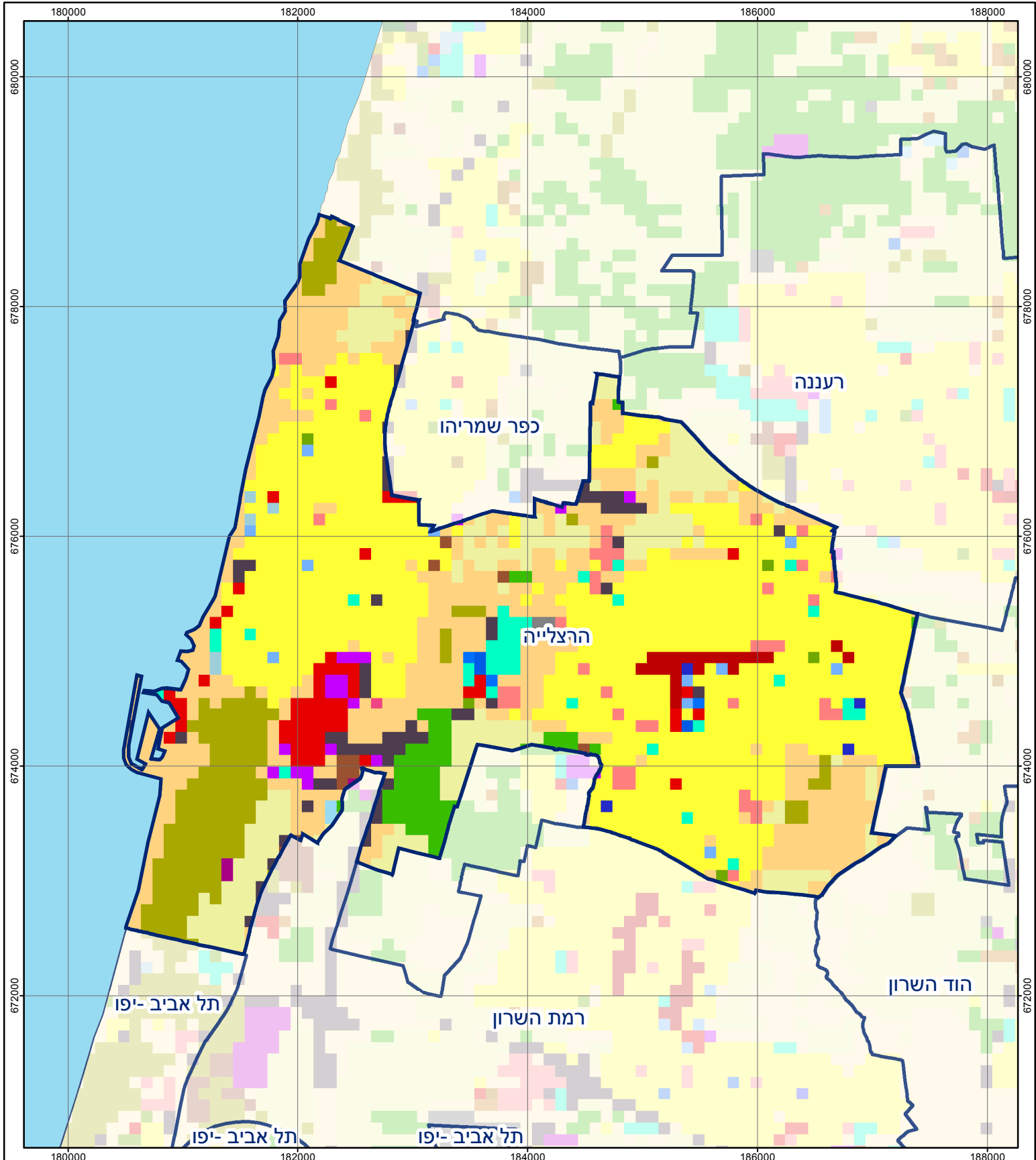
חיוב ארנונה\* לפי סוג נכס (2015 ו-2016)

סוג הנכס	שטחים באלפי מ"ר		סה"כ חיוב באלפי ש"ח	
	2016	2015	2016	2015
<b>סך הכל</b>	<b>7,197.2</b>	<b>7,452.0</b>	<b>568,295</b>	<b>528,611</b>
מגורים	3,704.9	3,774.1	224,108	216,971
משרדים, שירותים ומסחר	565.9	618.8	182,520	162,989
תעשייה ומלאכה	440.6	458.3	57,960	55,198
בנקים וחברות ביטוח	12.6	12.9	17,081	16,625
בתי מלון	84.0	106.9	12,580	9,721
חניונים	607.3	715.5	36,680	30,371
קרקע תפוסה	520.2	508.3	10,719	11,483
קרקע תפוסה במפעל עתיר שטח	620.8	620.8	4,066.1	4,016.4
אדמה חקלאית	446.4	439.1	16	16
מבנה חקלאי	1.9	2.4	104	83
אדמת בניין	-	-	-	-
מגורים שאינם בשימוש	-	-	-	-
מערכת סולרית שאינה על גג נכס	-	-	-	-
קרקע תפוסה למערכת סולרית	-	-	-	-
יתר סוגי הנכסים	192.8	195.2	22,462	21,136

\* חיובי ארנונה מתייחסים לנתונים בתחילת שנה, ואינם כוללים את השינויים בסכומי המס בשל הצמדה ואת הגידול הטבעי שחל במהלך השנה כתוצאה מתוספת נכסים.

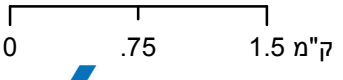
גביית ארנונה - 2016

למגורים	אלפי ש"ח	% שינוי ראלי לעומת 2015
לא למגורים	אלפי ש"ח	יחס גבייה ב-% לכלל החיובים
188,621	2.7	86.5
307,624		



### הרצלייה

סוג רשות: עירייה  
 סמל יישוב: 6400



### מפת התמצאות



שימושי קרקע:	
כרייה וחציבה	מסחר ומגורים במרכז עירוני
גופי מים	תחבורה
גינות לנוי פארק ציבורי	מסחר ומשרדים
יער וחורש	תעשייה
מטעים	מכלולי תשתית
גידולי שדה	שירות לציבור ללא אפיון
שיחים בתה ועשבוני	מגורים
קרקע וסלע	מבנים חקלאיים
חינוך והשכלה	בריאות ורווחה
שירותי דת	חירום והצלה
שירותי מנהל ציבורי	בתי עלמין
תרבות פנאי וספורט	מלונאות ואירוח כפרי