

2016

מטה אשר

כללי

מסל: 04 מחוז: הצפון	מרחב ימי, רשויות הגובלות בחוף הים: 1 מעמד מוניציפלי: מועצה אזורית
שנת קבלת מעמד מוניציפלי: 1982 סמל ושם ועדת תכנון ובנייה: 201 חבל אשר	ממוצע המרחקים (ק"מ): 12.6
מספר חברי מועצה: 33	שטח (קמ"ר): 211.91
	ממוצע המרחקים משוקלל (2015) (ק"מ): 12.5

סמל צורת יישוב	צורת יישוב	מספר יישובים	אוכלוסייה, לפי צורת יישוב (לא כולל גרים מחוץ ליישובים)
	סך הכל יישובים במועצה	32	
180	יישובים עירוניים, יהודיים 9,000-5,000 תושבים	-	450 5.8%
190	יישובים עירוניים, יהודיים 4,999-2,000 תושבים	-	290 9.8%
191	יישובים עירוניים, מושבים 4,999-2,000 תושבים	-	370 4.2%
192	יישובים עירוניים, מושבים שיתופיים 4,999-2,000 תושבים	-	350 1.2%
193	יישובים עירוניים, קיבוצים 4,999-2,000 תושבים	-	310 17.9%
280	יישובים עירוניים, לא-יהודיים 9,000-5,000 תושבים	-	320 7.4%
290	יישובים עירוניים, לא-יהודיים 4,999-2,000 תושבים	1	
310	מושבים (לרבות כפרים שיתופיים)	7	
320	מושבים שיתופיים	2	
330	קיבוצים	18	
340	יישובים מוסדיים, יהודיים	-	
350	יישובים כפריים אחרים, יהודיים	1	
370	יישובים קהילתיים	2	
440	יישובים מוסדיים, לא-יהודיים	-	
450	יישובים כפריים אחרים, לא-יהודיים	1	

הערה: המספר שמעל האחוזים מציין את סמל צורת היישוב.

דמוגרפיה

אחוזים	אלפים	קבוצת אוכלוסייה ודת	אוכלוסייה סוף 2016 - סך הכל (אלפים)
100.0	27.8	סך הכל	27.8
84.1		יהודים ואחרים	13.8
82.0		יהודים	14.0
15.9		ערבים	
15.8		מוסלמים	
0.1		נוצרים	
0.0		דרוזים	
4.6		אחוז גידול האוכלוסייה (לעומת שנה קודמת)	
410		לידות חי	
136		פטירות	
274		ריבוי טבעי - סך הכל	
10.1		שיעור לאלף תושבים 2016-2015	
1.0		פטירות תינוקות (ממוצע 2012-2016)	
(2.4)		שיעור לאלף לידות חי 2016-2012	
819		מאזן הגירה - סך הכל	
32		עולים בהשתקעות ראשונה	
53.1		גיל (אחוזים): 17-0	
43.8		44-18	
0.0		64-45	
3.1		+65	
4.0		אחוז עולי 1990+ מסך האוכלוסייה	

גיל	אחוזים	זכרים	נקבות
9.0	4-0		
10.2	9-5		
9.0	14-10		
7.7	19-15		
11.5	29-20		
21.0	44-30		
15.4	59-45		
4.4	64-60		
11.9	+65		
33.0	17-0		
4.9	+75		

הגירה פנימית, לפי מין וגיל						
גיל			מין		סך הכל	
+65	64-30	29-15	14	זכרים		נקבות
43	818	234	594	835	854	1,689
26	405	226	244	435	466	901

2016

מטה אשר

שכר ורווחה

מקבלי קצבאות בגין ילדים (סוף שנה)				מקבלי:	
מספר ילדים במשפחה			סך הכל	דמי אבטלה - סך הכל (ממוצע חודשי)	211
+5	4-3	2-1			
59	1,075	1,887	3,021	מזה: גברים	87
318	3,452	2,900	6,670	הכשרה מקצועית	..
נתוני 2015				גיל ממוצע (לא כולל חיילים)	
שכר חודשי ממוצע של שכיר במשך השנה				דמי אבטלה ממוצעים ליום (ש"ח)	
% שינוי ראלי לעומת שנה קודמת		ש"ח		קצבאות זקנה ושאריות (סוף שנה)	
8.1	10,391			מזה: אחוז מקבלי השלמת הכנסה	
7.9	12,600			גמלת הבטחה הכנסה (נפשות, במשך השנה)	
7.2	8,116			גמלאות (סוף שנה): סיעוד	
מספר השכירים				נכות כללית	
12,864				92	
28.7 אחוז השכירים המשתכרים עד שכר מינימום				נכות מעבודה ותלויים	
0.4256 מדד אי-השוויון - שכירים (מדד גיני, 0 שוויון מלא)				מבוטחים בקופות חולים	
855 מספר העצמאים				סך הכל (סוף שנה)	
10,607 הכנסה חודשית ממוצעת של עצמאי במשך השנה (ש"ח)				26,574	
2.8 אחוז שינוי ראלי לעומת שנה קודמת				באחוזים: כללית	
40.7 אחוז העצמאים המשתכרים עד מחצית השכר הממוצע				77.6	
				מכבי	
				16.2	
				מאוחדת	
				2.3	
				לאומית	
				4.0	

בנייה ודיור

גמר בנייה	התחלת בנייה	
52.7	48.8	שטח - סך הכל (אלפי מ"ר)
40.3	23.7	מזה: למגורים (אלפי מ"ר)
189	123	מספר דירות

פסולת

2.1	פסולת מוצקה ביתית, מסחרית וגזם (ק"ג ליום לנפש)
30.3	אחוז מחזור:

ממוצע תלמידים לכיתה	תלמידים	כיתות	בתי ספר	תשע"ו 2015/16
24	6,408	263	18	סך הכל
24	3,577	148	12	יסודי (כולל מיוחד)
25	2,831	115	11	על-יסודי
27	1,335	49	4	חטיבת ביניים
23	1,496	66	7	תיכון
זכאים לתעודת בגרות מבין תלמידי כיתות יב (אחוזים):				
80.2 סך הכל				
70.1 עמדו בדרישות הסף של האוניברסיטאות				

תחבורה

11,076	כלי רכב מנועיים - סך הכל
9,076	מזה: מכוניות פרטיות
7.5	גיל ממוצע של מכונית פרטית (שנים)
10	תאונות דרכים עם נפגעים (ת"ד) - סך הכל
0.4	שיעור ל-1,000 תושבים
0.9	שיעור ל-1,000 כלי רכב

חינוך

ילדים בגנים של משרד החינוך תשע"ו 2015/16				
סך הכל	גיל 3	גיל 4	גיל 5	גיל 6
1,545	416	519	533	77

מדד פריפריאליות 2015

3	אשכול: (מ-1 עד 10, 1 הפריפריאלי ביותר)
-0.469	ערך מדד:
68	דירוג: (מ-1 עד 255, 1 הפריפריאלי ביותר)
	<u>דירוג לפי מרכיבי המדד:</u>
80	מדד נגישות פוטנציאלית: (מ-1 עד 255, 1 הנגישות הנמוכה ביותר)
55	קרבה לגבול מחוז תל אביב: (מ-1 עד 255, 1 המרוחק ביותר)

מדד חברתי-כלכלי 2013

6	אשכול: (מ-1 עד 10, 1 הנמוך ביותר)
0.538	ערך מדד:
174	דירוג: (מ-1 עד 255, 1 הנמוך ביותר)

2016

מטה אשר

שימושי קרקע 2013

אחוז	קמ"ר	
100	212.15	סך הכל שטח שיפוט
4.0	8.47	מגורים
0.1	0.11	חינוך והשכלה
-	0.05	בריאות ורווחה
0.1	0.22	שירותים ציבוריים
0.3	0.63	תרבות, פנאי, נופש וספורט
0.1	0.14	מסחר ומשרדים
1.0	2.07	תעשייה
1.3	2.85	תשתית ותחבורה
1.3	2.85	מבנים חקלאיים
0.1	0.17	גינון לנוי פארק ציבורי
30.6	64.82	יער וחורש
18.5	39.17	מטעים
27.9	59.25	גידול שדה
14.7	31.35	שטח פתוח אחר
2.952		צפיפות אוכלוסייה לשטח בנוי למגורים (נפשות לקמ"ר)
25.0		אוכלוסייה סוף 2013 - סך הכל (אלפים)

2016

מטה אשר

נתוני ביצוע תקציב הרשות

הכנסות	אלפי ש"ח	% שינוי ראלי לעומת 2015	הוצאות	אלפי ש"ח	% שינוי ראלי לעומת 2015
סך כולל	324,754	-8.0	סך כולל	326,270	-6.1
<u>תקציב רגיל - סך הכל</u>	274,332	-0.9	<u>תקציב רגיל - סך הכל</u>	275,963	-2.7
מזה: <u>לפי ייעוד</u>			מזה: <u>לפי ייעוד</u>		
חינוך	92,598	-3.7	חינוך	114,705	-4.0
רווחה	15,612	10.0	רווחה	21,092	10.0
מפעל מים	746	-73.3	רכישת מים	-	-
<u>לפי מקור:</u>			<u>לפי סוג:</u>		
<u>עצמיות - סך הכל</u>	149,052	1.6	<u>עלות עבודה - סך הכל</u>	103,361	2.4
מזה: ארנונה (גבייה)	75,180	-0.4	מזה: חינוך	57,014	1.2
חינוך	20,025	-13.8	רווחה	4,867	-0.4
רווחה	904	26.0	<u>הוצאות לפעולות</u>	108,979	-2.4
<u>השתתפות ממשלה - סך הכל</u>	125,280	4.9	<u>פירעון מלוות</u>	15,240	-38.1
מזה: מענק כללי לאיזון	29,539	3.8	<u>הוצאות מימון</u>	1,299	12.9
העברות והכנסות חד-פעמיות לכיסוי גירעון מצטבר	-	-	<u>העברות והוצאות חד-פעמיות (כולל כיסוי גירעון מצטבר)</u>	3,344	-3.3
<u>מלווה לאיזון</u>	-	-	<u>כלליות, השתתפויות והעברות</u>	43,740	4.9
<u>תקציב בלתי רגיל - סך הכל</u>	50,422	-33.6	<u>תקציב בלתי רגיל - סך הכל</u>	50,307	-21.2
מזה: השתתפות בעלי נכסים	6,391	54.2	עבודות פיתוח	40,475	3.6
השתתפות משרדי ממשלה	16,373	-28.7	העברת מלוות	-	-
מלוות	11,087	-68.2	אחר	9,832	31.8
עודף/גירעון בתקציב הרגיל (אלפי ש"ח)					
תקציבי		-1,631	מצטבר בסוף שנה		-16,817
שנתי		-1,631			

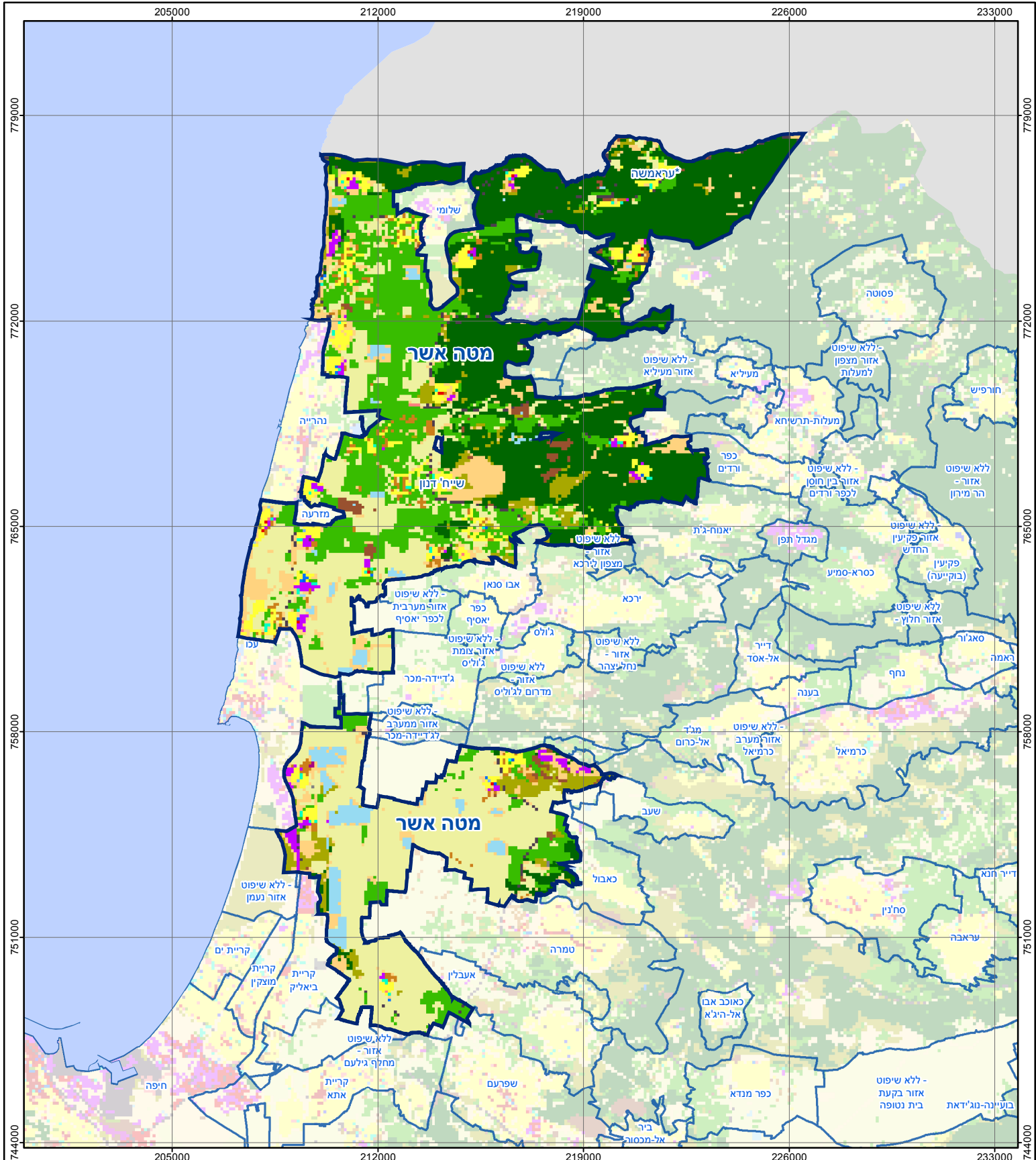
חיוב ארנונה* לפי סוג נכס (2015 ו-2016)

סוג הנכס	שטחים באלפי מ"ר		סה"כ חיוב באלפי ש"ח	
	2015	2016	2015	2016
סך הכל	85,585.2	85,725.5	74,610	78,707
מגורים	959.6	1,003.0	32,665	34,578
משרדים, שירותים ומסחר	165.0	174.6	11,891	12,573
תעשייה ומלאכה	506.3	513.5	18,017	19,708
בנקים וחברות ביטוח	0.2	0.2	70	79
בתי מלון	55.8	60.1	1,853	1,976
חניונים	-	-	-	-
קרקע תפוסה	2,386.9	2,411.0	5,093	5,021
קרקע תפוסה במפעל עתיר שטח	-	-	-	-
אדמה חקלאית	80,038.6	80,097.5	654	630
מבנה חקלאי	818.2	807.8	188	188
יתר סוגי הנכסים	654.6	657.8	4,179	3,955

* חיובי ארנונה מתייחסים לנתונים בתחילת שנה, ואינם כוללים את השינויים בסכומי המס בשל הצמדה ואת הגידול הטבעי שחל במהלך השנה כתוצאה מתוספת נכסים.

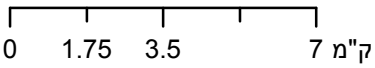
גביית ארנונה - 2016

למגורים	% שינוי ראלי לעומת 2015	4.7	אלפי ש"ח	30,888
לא למגורים	יחס גבייה ב-% לכלל החיובים	66.9	אלפי ש"ח	44,292

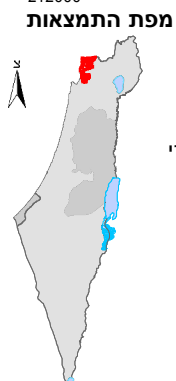


מטה אשר

סוג רשות: מועצה אזורית



הלשכה המרכזית לסטטיסטיקה
Central Bureau of Statistics
دائرة الإحصاء المركزية



מפת התמצאות

שימושי קרקע:

	חינוך והשכלה		מסחר ומגורים במרכז עירוני		כרייה וחציבה
	בריאות ורווחה		מסחר ומשרדים		גופי מים
	שירותי דת		תעשייה		גינות לנוי פארק ציבורי
	חירום והצלה		מכלולי תשתית		יער וחורש
	שירותי מנהל ציבורי		שירות לציבור ללא אפיון		מטעים
	בתי עלמין		מגורים		גידולי שדה
	תרבות פנאי וספורט		מבנים חקלאיים		שיחים בתה ועשבוני
	מלונאות ואירוח כפרי				קרקע וסלע