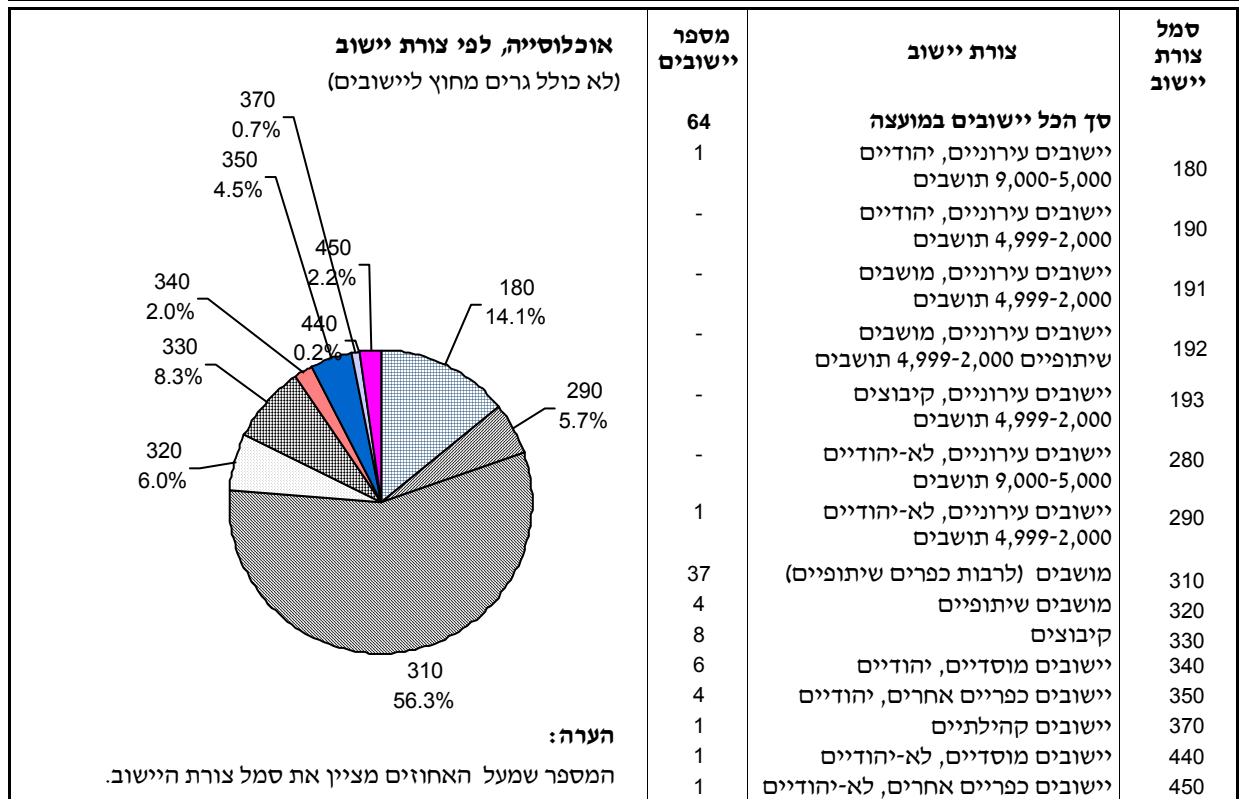


2016

מטה יהודה

כללי

מסל: 26 מחוז: ירושלים	מרחב ימי, רשויות הגובלות בחוף הים: 0 מעמד מוניציפלי: מועצה אזורית
שנת קבלת מעמד מוניציפלי: 1964 סמל ושם ועדת תכנון ובנייה: 151 מטה יהודה	ממוצע המרחקים (2015) (ק"מ): 15.4
מספר חברי מועצה: 58	שטח (קמ"ר): 479.71
	ממוצע המרחקים משוקלל (2015) (ק"מ): 16.0



דמוגרפיה

אחוזים	אלפים	קבוצת אוכלוסייה ודת	אוכלוסייה סוף 2016 - סך הכל (אלפים)
100.0	55.1	סך הכל	55.1
91.5		יהודים ואחרים	27.9
89.3		יהודים	27.2
8.5		ערבים	
8.4		מוסלמים	
0.1		נוצרים	
0.0		דרוזים	
3.8		אחוז גידול האוכלוסייה (לעומת שנה קודמת)	
964		לידות חי	
170		פטירות	
794		ריבוי טבעי - סך הכל	
14.7		שיעור לאלף תושבים 2016-2015	
2.2		פטירות תינוקות (ממוצע 2016-2012)	
(2.3)		שיעור לאלף לידות חי 2016-2012	
930		מאזן הגירה - סך הכל	
96		עולים בהשתקעות ראשונה	
36.5		גיל (אחוזים): 17-0	
33.3		44-18	
8.3		64-45	
21.9		+65	
5.5		אחוז עולי 1990+ מסך האוכלוסייה	

גיל	אחוזים	זכרים	נקבות
4-0	10.2		
9-5	10.7		
14-10	9.4		
19-15	8.5		
29-20	12.4		
44-30	20.4		
59-45	15.4		
64-60	3.8		
+65	9.1		
17-0	35.7		
+75	4.0		

הגירה פנימית, לפי מין וגיל					
גיל			מין		סך הכל
+65	64-30	29-15	14	זכרים	נקבות
167	1,227	488	1,072	1,486	1,468
65	844	474	723	1,056	1,050

2016

מטה יהודה

שכר ורווחה

מקבלי קצבאות בגין ילדים (סוף שנה)				מקבלי:	
מספר ילדים במשפחה			סך הכל	דמי אבטלה - סך הכל (ממוצע חודשי)	386
+5	4-3	2-1			
286	2,429	3,535	6,250	מזה: גברים	187
1,582	7,976	5,475	15,033	הכשרה מקצועית	..
נתוני 2015				גיל ממוצע (לא כולל חיילים)	
שכר חודשי ממוצע של שכיר במשך השנה				דמי אבטלה ממוצעים ליום (ש"ח)	
% שינוי ראלי לעומת שנה קודמת		ש"ח		קצבאות זקנה ושאריות (סוף שנה)	
4.7		10,310		מזה: אחוז מקבלי השלמת הכנסה	
4.9		12,520		גמלת הבטחה הכנסה (נפשות, במשך השנה)	
3.5		8,083		גמלאות (סוף שנה): סיעוד	
מספר השכירים				נכות כללית	
21,948				167	
31.1 אחוז השכירים המשתכרים עד שכר מינימום				נכות מעבודה ותלויים	
0.4357 מדד אי-השוויון - שכירים (מדד גיני, 0 שוויון מלא)				מבוטחים בקופות חולים	
1,913 מספר העצמאים				סך הכל (סוף שנה)	
10,735 הכנסה חודשית ממוצעת של עצמאי במשך השנה (ש"ח)				48,216	
3.1 אחוז שינוי ראלי לעומת שנה קודמת				באחוזים: כללית	
38.7 אחוז העצמאים המשתכרים עד מחצית השכר הממוצע				מכבי	
				מאוחדת	
				לאומית	

בנייה ודיוור

גמר בנייה	התחלת בנייה	
124.7	170.0	שטח - סך הכל (אלפי מ"ר)
73.6	164.1	מזה: למגורים (אלפי מ"ר)
508	1,157	מספר דירות

פסולת

1.8	פסולת מוצקה ביתית, מסחרית וגזם (ק"ג ליום לנפש)
16.8	אחוז מחזור:

תלמידים	ממוצע תלמידים ממוצע לכיתה	כיתות	בתי ספר	תשע"ו 2015/16
23	8,412	362	28	סך הכל
25	5,282	214	18	יסודי (כולל מיוחד)
21	3,130	148	19	על-יסודי
25	1,589	64	6	חטיבת ביניים
18	1,541	84	13	תיכון
זכאים לתעודת בגרות מבין תלמידי כיתות יב (אחוזים):				
71.4 סך הכל				
62.6 עמדו בדרישות הסף של האוניברסיטאות				

תחבורה

20,014	כלי רכב מנועיים - סך הכל
16,669	מזה: מכוניות פרטיות
7.2	גיל ממוצע של מכונית פרטית (שנים)
13	תאונות דרכים עם נפגעים (ת"ד) - סך הכל
0.2	שיעור ל-1,000 תושבים
0.7	שיעור ל-1,000 כלי רכב

חינוך

ילדים בגנים של משרד החינוך תשע"ו 2015/16				
סך הכל	גיל 3	גיל 4	גיל 5	גיל 6
3,018	882	978	1,049	109

מדד פריפריאליות 2015

5	אשכול: (מ-1 עד 10, 1 הפריפריאלי ביותר)
0.409	ערך מדד:
167	דירוג: (מ-1 עד 255, 1 הפריפריאלי ביותר)
	<u>דירוג לפי מרכיבי המדד:</u>
159	מדד נגישות פוטנציאלית: (מ-1 עד 255, 1 הנגישות הנמוכה ביותר)
161	קרבה לגבול מחוז תל אביב: (מ-1 עד 255, 1 המרוחק ביותר)

מדד חברתי-כלכלי 2013

7	אשכול: (מ-1 עד 10, 1 הנמוך ביותר)
0.650	ערך מדד:
187	דירוג: (מ-1 עד 255, 1 הנמוך ביותר)

2016

מטה יהודה

שימושי קרקע 2013

אחוז	קמ"ר	
100	480.42	סך הכל שטח שיפוט
3.0	14.51	מגורים
-	0.22	חינוך והשכלה
-	0.09	בריאות ורווחה
0.1	0.40	שירותים ציבוריים
0.1	0.66	תרבות, פנאי, נופש וספורט
-	0.10	מסחר ומשרדים
0.2	1.03	תעשייה
1.0	4.65	תשתית ותחבורה
0.9	4.11	מבנים חקלאיים
-	0.10	גינון לנוי פארק ציבורי
59.1	283.81	יער וחורש
5.2	25.03	מטעים
13.3	63.90	גידול שדה
17.1	81.81	שטח פתוח אחר
3,411		צפיפות אוכלוסייה לשטח בנוי למגורים (נפשות לקמ"ר)
49.5		אוכלוסייה סוף 2013 - סך הכל (אלפים)

2016

מטה יהודה

נתוני ביצוע תקציב הרשות

הכנסות	אלפי ש"ח	% שינוי ראלי לעומת 2015	הוצאות	אלפי ש"ח	% שינוי ראלי לעומת 2015
סך כולל	420,456	-5.6	סך כולל	401,555	-10.7
<u>תקציב רגיל - סך הכל</u>	378,723	4.8	<u>תקציב רגיל - סך הכל</u>	379,033	2.9
מזה: <u>לפי ייעוד</u>			מזה: <u>לפי ייעוד</u>		
חינוך	106,214	0.7	חינוך	172,552	3.8
רווחה	20,496	-3.0	רווחה	30,168	5.5
מפעל מים	-	-	רכישת מים	-	-
<u>לפי מקור:</u>			<u>לפי סוג:</u>		
עצמיות - סך הכל	195,396	2.3	עלות עבודה - סך הכל	112,010	6.8
מזה: ארנונה (גבייה)	125,298	4.4	מזה: חינוך	53,327	11.7
חינוך	3,601	-17.5	רווחה	5,664	5.2
רווחה	668	-57.3	הוצאות לפעולות	164,344	0.5
השתתפות ממשלה - סך הכל	183,327	7.5	פירעון מלוות	19,688	-2.6
מזה: מענק כללי לאיזון	44,793	13.1	הוצאות מימון	3,473	6.2
העברות והכנסות חד-פעמיות לכיסוי גירעון מצטבר	-	-	העברות והוצאות חד-פעמיות (כולל כיסוי גירעון מצטבר)	3,708	-14.4
מלווה לאיזון	-	-	כלליות, השתתפויות והעברות	75,810	4.8
<u>תקציב בלתי רגיל - סך הכל</u>	41,733	-50.3	<u>תקציב בלתי רגיל - סך הכל</u>	22,522	-72.3
מזה: השתתפות בעלי נכסים	-	-	עבודות פיתוח	21,673	-73.0
השתתפות משרדי ממשלה	7,861	-66.0	העברת מלוות	-	-
מלוות	10,000	-66.7	אחר	849	-19.0
עודף/גירעון בתקציב הרגיל (אלפי ש"ח)					
תקציבי		-310	מצטבר בסוף שנה		-32,230
שנתי		-310			

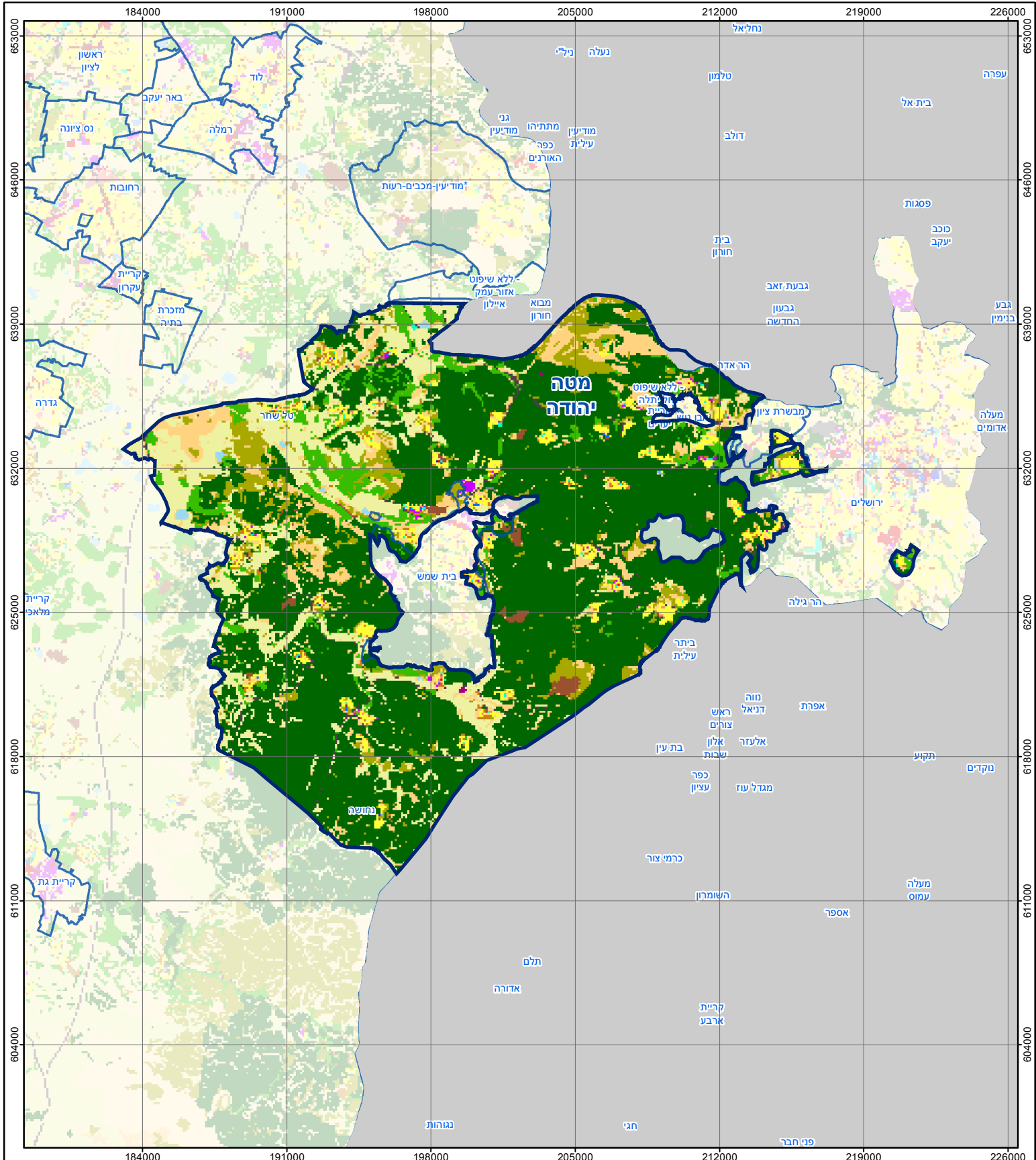
חיוב ארנונה* לפי סוג נכס (2015 ו-2016)

סוג הנכס	שטחים באלפי מ"ר		סה"כ חיוב באלפי ש"ח	
	2015	2016	2015	2016
סך הכל	7,115.3	7,249.7	140,329	142,528
מגורים	1,712.3	1,736.6	65,610	67,374
משרדים, שירותים ומסחר	191.4	181.6	19,044	18,117
תעשייה ומלאכה	377.8	350.3	22,424	21,110
בנקים וחברות ביטוח	-	-	-	-
בתי מלון	103.3	87.2	4,012	3,431
חניונים	177.2	163.5	706	662
קרקע תפוסה	1,511.9	1,489.5	12,079	11,999
קרקע תפוסה במפעל עתיר שטח	-	-	-	-
אדמה חקלאית	-	-	-	-
מבנה חקלאי	1,043.0	1,056.9	1,315	1,333
יתר סוגי הנכסים	1,998.6	2,184.2	15,138	18,501

* חיובי ארנונה מתייחסים לנתונים בתחילת שנה, ואינם כוללים את השינויים בסכומי המס בשל הצמדה ואת הגידול הטבעי שחל במהלך השנה כתוצאה מתוספת נכסים.

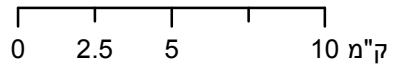
גביית ארנונה - 2016

למגורים	אלפי ש"ח	56,652
% שינוי ראלי לעומת 2015	-18.9	
יחס גבייה ב-% לכלל החיובים	59.4	
לא למגורים	אלפי ש"ח	68,646



מטה יהודה

סוג רשות: מועצה אזורית



מפת התמצאות



שימושי קרקע:		
כרייה וחציבה	מסחר ומגורים במרכז עירוני	חינוך והשכלה
גופי מים	תחבורה	בריאות ורווחה
גינות לנוי פארק ציבורי	מסחר ומשרדים	שירותי דת
יער וחורש	תעשייה	חירום והצלה
מטעים	מכלולי תשתית	שירותי מנהל ציבורי
גידולי שדה	שירות לציבור ללא אפיון	בתי עלמין
שיחים בתה ועשבוני	מגורים	תרבות פנאי וספורט
קרקע וסלע	מבנים חקלאיים	מלונאות ואירוח כפרי