

2016

מנשה

כללי

סמל: 14 מחוז: חיפה מרחב ימי, רשויות הגובלות בחוף הים: 0 מעמד מוניציפלי: מועצה אזורית
 שנת קבלת מעמד מוניציפלי: 1950 סמל ושם ועדת תכנון ובנייה: 351 מנשה-אלונה ממוצע המרחקים (2015) (ק"מ): 8.0
 מספר חברי מועצה: 35 שטח (קמ"ר): 112.10 ממוצע המרחקים משוקלל (2015) (ק"מ): 7.9

סמל צורת יישוב	צורת יישוב	מספר יישובים	אוכלוסייה, לפי צורת יישוב (לא כולל גרים מחוץ ליישובים)
180	סך הכל יישובים במועצה	24	450 (16.3%)
190	יישובים עירוניים, יהודיים 9,000-5,000 תושבים	-	190 (14.7%)
191	יישובים עירוניים, יהודיים 4,999-2,000 תושבים	1	370 (1.8%)
192	יישובים עירוניים, מושבים 4,999-2,000 תושבים	-	340 (4.5%)
193	יישובים עירוניים, מושבים שיתופיים 4,999-2,000 תושבים	-	310 (26.5%)
280	יישובים עירוניים, לא-יהודיים 9,000-5,000 תושבים	-	320 (1.7%)
290	יישובים עירוניים, לא-יהודיים 4,999-2,000 תושבים	-	330 (34.5%)
310	מושבים (לרבות כפרים שיתופיים)	6	
320	מושבים שיתופיים	1	
330	קיבוצים	10	
340	יישובים מוסדיים, יהודיים	2	
350	יישובים כפריים אחרים, יהודיים	-	
370	יישובים קהילתיים	1	
440	יישובים מוסדיים, לא-יהודיים	-	
450	יישובים כפריים אחרים, לא-יהודיים	3	

הערה: המספר שמעל האחוזים מציין את סמל צורת היישוב.

דמוגרפיה

אחוזים	אלפים	קבוצת אוכלוסייה ודת	אוכלוסייה סוף 2016 - סך הכל (אלפים)
100.0	19.4	סך הכל	19.4
83.2		יהודים ואחרים	9.5
80.4		יהודים	9.9
16.8		ערבים	
16.8		מוסלמים	
0.0		נוצרים	
0.0		דרוזים	
2.2		אחוז גידול האוכלוסייה (לעומת שנה קודמת)	
305		לידות חי	
63		פטירות	
242		ריבוי טבעי - סך הכל	
12.6		שיעור לאלף תושבים 2016-2015	
1.0		פטירות תינוקות (ממוצע 2012-2016)	
(3.3)		שיעור לאלף לידות חי 2016-2012	
194		מאזן הגירה - סך הכל	
36		עולים בהשתקעות ראשונה	
19.4		גיל (אחוזים): 17-0	
80.6		44-18	
0.0		64-45	
0.0		+65	
5.5		אחוז עולי 1990+ מסך האוכלוסייה	

אחוזים	גיל	זכרים	נקבות
8.8	4-0		
10.3	9-5		
10.0	14-10		
10.0	19-15		
11.2	29-20		
20.4	44-30		
16.3	59-45		
4.1	64-60		
9.0	+65		
36.0	17-0		
3.3	+75		

הגירה פנימית, לפי מין וגיל						
גיל				מין		סך הכל
+65	64-30	29-15	14	נקבות	זכרים	
18	357	120	294	410	379	789
6	255	181	163	342	263	605

2016

מנשה

שכר ורווחה

מקבלי קצבאות בגין ילדים (סוף שנה)				מקבלי:	
מספר ילדים במשפחה			סך הכל	דמי אבטלה - סך הכל (ממוצע חודשי)	102
+5	4-3	2-1			
73	738	1,145	1,956	מזה: גברים	46
399	2,400	1,791	4,590	הכשרה מקצועית	..
נתוני 2015				גיל ממוצע (לא כולל חיילים)	42
שכר חודשי ממוצע של שכיר במשך השנה				דמי אבטלה ממוצעים ליום (ש"ח)	168
% שינוי ראלי לעומת שנה קודמת		ש"ח		קצבאות זקנה ושאריות (סוף שנה)	1,528
10.3	10,636			מזה: אחוז מקבלי השלמת הכנסה	4.6
10.8	13,130			גמלת הבטחה הכנסה (נפשות, במשך השנה)	147
8.4	7,995			גמלאות (סוף שנה): סיעוד	196
מספר השכירים				נכות כללית	289
אחוז השכירים המשתכרים עד שכר מינימום				ניידות	43
27.4				נכות מעבודה ותלויים	51
0.4312				מבוטחים בקופות חולים	
628				סך הכל (סוף שנה)	16,254
9,600				באחוזים: כללית	76.5
11.5				מכבי	13.3
43.2				מאוחדת	8.3
				לאומית	2.0

בנייה ודיוור

גמר בנייה	התחלת בנייה	
8.1	2.6	שטח - סך הכל (אלפי מ"ר)
8.1	2.6	מזה: למגורים (אלפי מ"ר)
38	12	מספר דירות

פסולת

1.5	פסולת מוצקה ביתית, מסחרית וגזם (ק"ג ליום לנפש)
48.4	אחוז מחזור:

ממוצע תלמידים לכיתה	תלמידים	כיתות	בתי ספר	תשע"ו 2015/16
23	5,426	236	14	סך הכל
21	2,274	106	9	יסודי (כולל מיוחד)
24	3,152	130	11	על-יסודי
28	1,186	43	4	חטיבת ביניים
23	1,966	87	7	תיכון
78.4	זכאים לתעודת בגרות מבין תלמידי כיתות יב (אחוזים):			
67.6	סך הכל			
	עמדו בדרישות הסף של האוניברסיטאות			

תחבורה

7,395	כלי רכב מנועיים - סך הכל
6,150	מזה: מכוניות פרטיות
7.6	גיל ממוצע של מכונית פרטית (שנים)
3	תאונות דרכים עם נפגעים (ת"ד) - סך הכל
0.2	שיעור ל-1,000 תושבים
0.4	שיעור ל-1,000 כלי רכב

חינוך

ילדים בגנים של משרד החינוך תשע"ו 2015/16				
סך הכל	גיל 3	גיל 4	גיל 5	גיל 6
1,138	333	387	359	59

מדד פריפריאליות 2015

5	אשכול: (מ-1 עד 10, 1 הפריפריאלי ביותר)
0.297	ערך מדד:
159	דירוג: (מ-1 עד 255, 1 הפריפריאלי ביותר)
	<u>דירוג לפי מרכיבי המדד:</u>
147	מדד נגישות פוטנציאלית:
	(מ-1 עד 255, 1 הנגישות הנמוכה ביותר)
167	קרבה לגבול מחוז תל אביב:
	(מ-1 עד 255, 1 המרוחק ביותר)

מדד חברתי-כלכלי 2013

6	אשכול: (מ-1 עד 10, 1 הנמוך ביותר)
0.512	ערך מדד:
173	דירוג: (מ-1 עד 255, 1 הנמוך ביותר)

2016

מנשה

שימושי קרקע 2013

אחוז	קמ"ר	
100	112.39	סך הכל שטח שיפוט
4.7	5.29	מגורים
0.2	0.26	חינוך והשכלה
0.1	0.10	בריאות ורווחה
0.1	0.08	שירותים ציבוריים
0.3	0.38	תרבות, פנאי, נופש וספורט
0.1	0.13	מסחר ומשרדים
0.8	0.91	תעשייה
2.1	2.35	תשתית ותחבורה
1.7	1.88	מבנים חקלאיים
0.1	0.08	גינון לנוי פארק ציבורי
16.1	18.14	יער וחורש
21.5	24.21	מטעים
28.3	31.85	גידול שדה
23.9	26.73	שטח פתוח אחר
3,384		צפיפות אוכלוסייה לשטח בנוי למגורים (נפשות לקמ"ר)
17.9		אוכלוסייה סוף 2013 - סך הכל (אלפים)

2016

מנשה

נתוני ביצוע תקציב הרשות

הכנסות	אלפי ש"ח	% שינוי ראלי לעומת 2015	הוצאות	אלפי ש"ח	% שינוי ראלי לעומת 2015
סך כולל	191,362	-8.2	סך כולל	197,407	-4.0
<u>תקציב רגיל - סך הכל</u>	163,300	-2.8	<u>תקציב רגיל - סך הכל</u>	163,290	-2.6
מזה: <u>לפי ייעוד</u>			מזה: <u>לפי ייעוד</u>		
חינוך	40,360	1.4	חינוך	53,059	6.2
רווחה	8,530	-1.5	רווחה	15,229	2.3
מפעל מים	1,449	11.6	רכישת מים	1,071	-3.6
<u>לפי מקור:</u>			<u>לפי סוג:</u>		
עצמיות - סך הכל	88,455	-1.8	עלות עבודה - סך הכל	49,793	4.9
מזה: ארנונה (גבייה)	52,081	-5.2	מזה: חינוך	27,098	5.4
חינוך	2,556	-14.4	רווחה	4,288	2.8
רווחה	665	0.5	הוצאות לפעולות	61,116	-2.4
השתתפות ממשלה - סך הכל	74,845	2.9	פירעון מלוות	5,952	-46.4
מזה: מענק כללי לאיזון	13,484	2.2	הוצאות מימון	489	31.1
העברות והכנסות חד-פעמיות לכיסוי גירעון מצטבר	-	-	העברות והוצאות חד-פעמיות (כולל כיסוי גירעון מצטבר)	601	-77.2
מלווה לאיזון	-	-	כלליות, השתתפויות והעברות	45,339	4.4
<u>תקציב בלתי רגיל - סך הכל</u>	28,062	-30.7	<u>תקציב בלתי רגיל - סך הכל</u>	34,117	-10.1
מזה: השתתפות בעלי נכסים	415	-4.1	עבודות פיתוח	28,769	21.1
השתתפות משרדי ממשלה	13,065	10.6	העברת מלוות	-	-
מלוות	-	-	אחר	5,348	-40.8
עודף/גירעון בתקציב הרגיל (אלפי ש"ח) תקציבי שנתי					
מצטבר בסוף שנה -1,349					

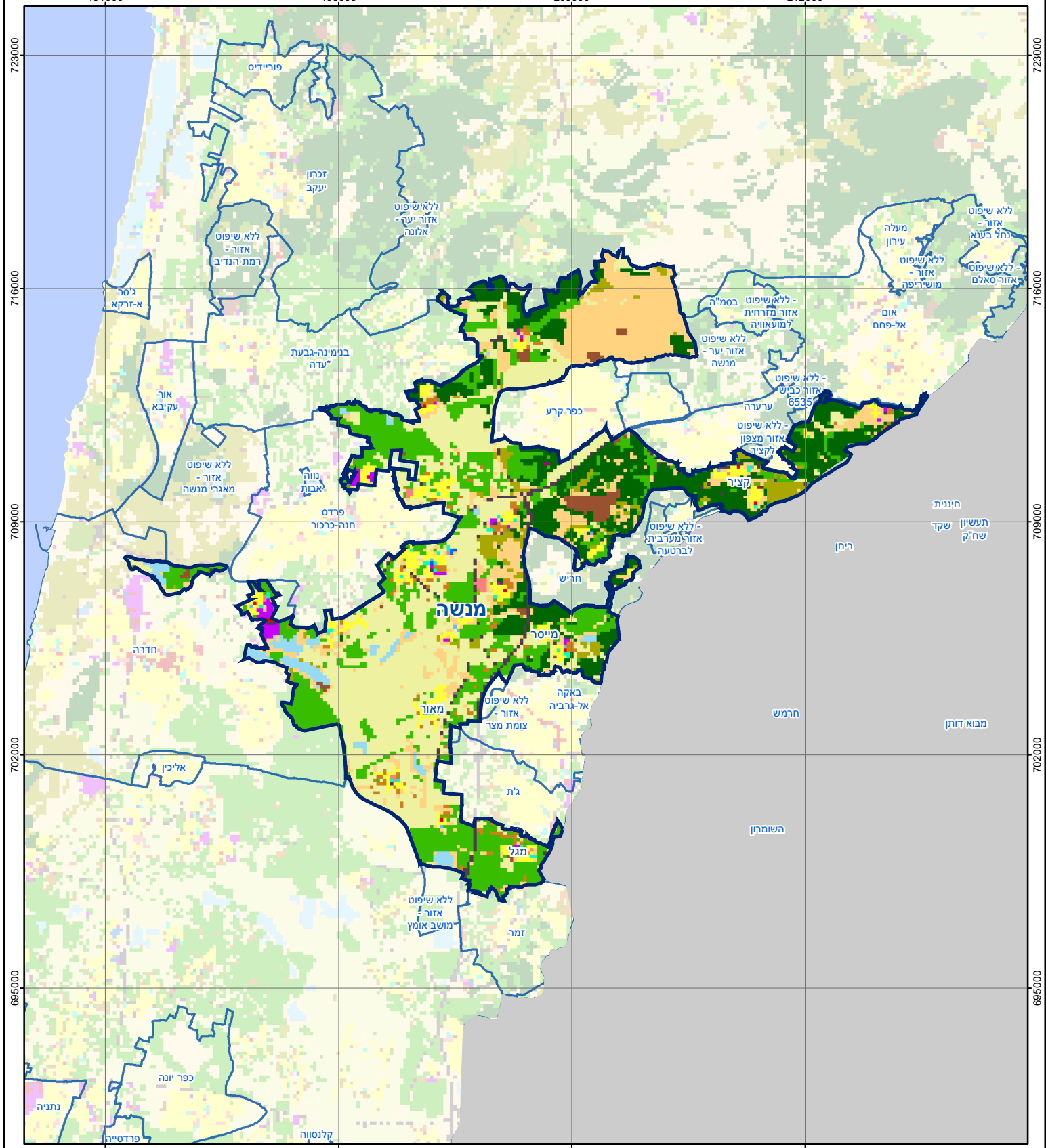
חיוב ארנונה* לפי סוג נכס (2015 ו-2016)

סוג הנכס		שטחים באלפי מ"ר		סה"כ חיוב באלפי ש"ח	
		2016	2015	2016	2015
סך הכל		56,089.7	56,448.1	66,581	62,622
מגורים		724.1	687.9	24,611	23,091
משרדים, שירותים ומסחר		103.9	111.0	9,954	10,036
תעשייה ומלאכה		102.8	71.6	5,559	3,684
בנקים וחברות ביטוח		-	-	-	-
בתי מלון		0.3	0.5	26	34
חניונים		-	-	-	-
קרקע תפוסה		1,175.5	1,168.0	2,564	2,495
קרקע תפוסה במפעל עתיר שטח		1,822.9	1,616.2	11,940.0	10,457.0
אדמה חקלאית		51,536.0	52,125.0	2,166	2,151
מבנה חקלאי		356.0	371.4	125	130
יתר סוגי הנכסים		268.2	296.7	9,636	10,544

* חיובי ארנונה מתייחסים לנתונים בתחילת שנה, ואינם כוללים את השינויים בסכומי המס בשל הצמדה ואת הגידול הטבעי שחל במהלך השנה כתוצאה מתוספת נכסים.

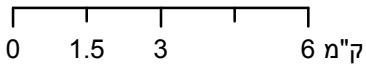
גביית ארנונה - 2016

24,688	אלפי ש"ח	למגורים
21.5	% שינוי ראלי לעומת 2015	
88.1	יחס גבייה ב-% לכלל החיובים	
27,393	אלפי ש"ח	לא למגורים



מנשה

סוג רשות: מועצה אזורית



מפת התמצאות



שימושי קרקע:	
כרייה וחציבה	חינוך והשכלה
גופי מים	בריאות ורווחה
גינות לנוי פארק ציבורי	שירותי דת
יער וחורש	חירום והצלה
מטעים	שירותי מנהל ציבורי
גידולי שדה	בתי עלמין
שיחים בתה ועשבוני	תרבות פנאי וספורט
קרקע וסלע	מלונאות ואירוח כפרי
מסחר ומגורים במרכז עירוני	מסחר ומשרדים
תחבורה	תעשייה
מכלולי תשתית	שירות לציבור ללא אפיון
מגורים	מבנים חקלאיים