

2016

מעלה יוסף

כללי

מסל: 52 מחוז: הצפון	מרחב ימי, רשויות הגובלות בחוף הים: 0	מעמד מוניציפלי: מועצה אזורית
שנת קבלת מעמד מוניציפלי: 1957	סמל ושם ועדת תכנון ובנייה: 255 מעלה הגליל	ממוצע המרחקים (2015) (ק"מ): 16.2
מספר חברי מועצה: 22	שטח (קמ"ר): 93.41	ממוצע המרחקים משוקלל (2015) (ק"מ): 17.7

סמל צורת יישוב	צורת יישוב	מספר יישובים	אוכלוסייה, לפי צורת יישוב (לא כולל גרים מחוץ ליישובים)
180	סך הכל יישובים במועצה	22	
190	יישובים עירוניים, יהודיים	-	370 21.2%
191	יישובים עירוניים, מושבים	-	
192	יישובים עירוניים, מושבים שיתופיים	-	350 1.7%
193	יישובים עירוניים, קיבוצים	-	
280	יישובים עירוניים, לא-יהודיים	-	
290	יישובים עירוניים, לא-יהודיים	-	310 77.1%
310	מושבים (לרבות כפרים שיתופיים)	16	
320	מושבים שיתופיים	-	
330	קיבוצים	-	
340	יישובים מוסדיים, יהודיים	-	
350	יישובים כפריים אחרים, יהודיים	1	
370	יישובים קהילתיים	5	
440	יישובים מוסדיים, לא-יהודיים	-	
450	יישובים כפריים אחרים, לא-יהודיים	-	

הערה: המספר שמעל האחוזים מציין את סמל צורת היישוב.

דמוגרפיה

אחוזים	אלפים	קבוצת אוכלוסייה ודת	אוכלוסייה סוף 2016 - סך הכל (אלפים)
100.0	10.3	סך הכל	10.3
98.5		יהודים ואחרים	5.2
96.3		יהודים	5.1
		יחס תלות (לא לפי תושבים בלתי תלויים)	757
		התפלגות אוכלוסייה, לפי גיל ומין (אחוזים):	
3.7		אחוז גידול האוכלוסייה (לעומת שנה קודמת)	
213		לידות חי	
27		פטירות	
186		ריבוי טבעי - סך הכל	
18.4		שיעור לאלף תושבים 2016-2015	
0.8		פטירות תינוקות (ממוצע 2016-2012)	
..		שיעור לאלף לידות חי 2016-2012	
105		מאזן הגירה - סך הכל	
3		עולים בהשתקעות ראשונה	
66.7		גיל (אחוזים): 17-0	
33.3		44-18	
0.0		64-45	
0.0		+65	
4.8		אחוז עולי 1990+ מסך האוכלוסייה	

גיל	אחוזים	זכרים	נקבות
4-0	9.4		
9-5	8.8		
14-10	9.2		
19-15	7.0		
29-20	13.7		
44-30	19.3		
59-45	18.9		
64-60	5.0		
+65	8.7		
17-0	31.6		
+75	3.3		

הגירה פנימית, לפי מין וגיל							
גיל				מין		סך הכל	
+65	64-30	29-15	עד 14	נקבות	זכרים		
19	283	134	244	365	315	680	נכנסים
18	223	127	189	275	282	557	יוצאים

2016

מעלה יוסף

שכר ורווחה

מקבלי קצבאות בגין ילדים (סוף שנה)				מקבלי:	
מספר ילדים במשפחה			סך הכל	דמי אבטלה - סך הכל (ממוצע חודשי)	111
+5	4-3	2-1			
30	435	837	1,302	מזה: גברים	52
168	1,394	1,238	2,800	הכשרה מקצועית	..
נתוני 2015					
שכר חודשי ממוצע של שכיר במשך השנה					
% שינוי ראלי לעומת שנה קודמת		ש"ח		גיל ממוצע (לא כולל חיילים)	40
4.9		9,281		דמי אבטלה ממוצעים ליום (ש"ח)	134
4.7		11,442		קצבאות זקנה ושאריות (סוף שנה)	818
3.7		6,956		מזה: אחוז מקבלי השלמת הכנסה	3.2
מספר השכירים					
4,736				גמלת הבטחה הכנסה (נפשות, במשך השנה)	131
33.4				גמלאות (סוף שנה): סיעוד	92
0.3995				נכות כללית	215
770				ניידות	53
9,955				נכות מעבודה ותלויים	49
3.4				מבוטחים בקופות חולים	
35.3				סך הכל (סוף שנה)	10,138
				באחוזים: כללית	67.0
				מכבי	17.2
				מאוחדת	6.9
				לאומית	9.0

בנייה ודיוור

גמר בנייה	התחלת בנייה	
15.3	27.7	שטח - סך הכל (אלפי מ"ר)
15.3	14.7	מזה: למגורים (אלפי מ"ר)
72	70	מספר דירות

פסולת

1.9	פסולת מוצקה ביתית, מסחרית וגזם (ק"ג ליום לנפש)
3.0	אחוז מחזור:

תחבורה

5,207	כלי רכב מנועיים - סך הכל
4,118	מזה: מכוניות פרטיות
7.5	גיל ממוצע של מכונית פרטית (שנים)
10	תאונות דרכים עם נפגעים (ת"ד) - סך הכל
1.0	שיעור ל-1,000 תושבים
2.0	שיעור ל-1,000 כלי רכב

חינוך

תלמידים	תלמידים	כיתות	בתי ספר	תשע"ו 2015/16
24	1,800	76	3	סך הכל
24	677	28	..	יסודי (כולל מיוחד)
23	1,123	48	..	על-יסודי
23	607	26	..	חטיבת ביניים
23	516	22	..	תיכון
זכאים לתעודת בגרות מבין תלמידי כיתות יב (אחוזים):				
74.6 סך הכל				
59.0 עמדו בדרישות הסף של האוניברסיטאות				

ילדים בגנים של משרד החינוך תשע"ו 2015/16				
סך הכל	גיל 3	גיל 4	גיל 5	גיל 6
537	175	181	165	16

מדד פריפריאליות 2015

3	אשכול: (מ-1 עד 10, 1 הפריפריאלי ביותר)
-0.764	ערך מדד:
35	דירוג: (מ-1 עד 255, 1 הפריפריאלי ביותר)
דירוג לפי מרכיבי המדד:	
46	מדד נגישות פוטנציאלית: (מ-1 עד 255, 1 הנגישות הנמוכה ביותר)
32	קרבה לגבול מחוז תל אביב: (מ-1 עד 255, 1 המרוחק ביותר)

מדד חברתי-כלכלי 2013

7	אשכול: (מ-1 עד 10, 1 הנמוך ביותר)
0.714	ערך מדד:
192	דירוג: (מ-1 עד 255, 1 הנמוך ביותר)

2016

מעלה יוסף

שימושי קרקע 2013

אחוז	קמ"ר	
100	92.95	סך הכל שטח שיפוט
5.2	4.84	מגורים
-	0.02	חינוך והשכלה
-	0.01	בריאות ורווחה
0.1	0.06	שירותים ציבוריים
0.3	0.24	תרבות, פנאי, נופש וספורט
-	-	מסחר ומשרדים
0.4	0.33	תעשייה
1.7	1.60	תשתית ותחבורה
1.7	1.54	מבנים חקלאיים
-	0.02	גינון לנוי פארק ציבורי
73.2	68.05	יער וחורש
7.1	6.62	מטעים
4.0	3.73	גידול שדה
6.3	5.89	שטח פתוח אחר
1,983		צפיפות אוכלוסייה לשטח בנוי למגורים (נפשות לקמ"ר)
9.6		אוכלוסייה סוף 2013 - סך הכל (אלפים)

2016

מעלה יוסף

נתוני ביצוע תקציב הרשות

הכנסות	אלפי ש"ח	% שינוי ראלי לעומת 2015	הוצאות	אלפי ש"ח	% שינוי ראלי לעומת 2015
סך כולל	145,678	14.1	סך כולל	139,317	9.2
<u>תקציב רגיל - סך הכל</u>	119,666	4.5	<u>תקציב רגיל - סך הכל</u>	119,661	4.9
מזה: לפי ייעוד			מזה: לפי ייעוד		
חינוך	53,247	0.6	חינוך	61,743	2.8
רווחה	6,843	7.6	רווחה	10,261	8.8
מפעל מים	-	-	רכישת מים	-	-
לפי מקור:			לפי סוג:		
עצמיות - סך הכל	37,855	8.3	עלות עבודה - סך הכל	60,288	6.5
מזה: ארנונה (גבייה)	20,526	12.3	מזה: חינוך	36,280	5.4
חינוך	8,059	9.7	רווחה	2,703	-2.1
רווחה	20	-60.6	הוצאות לפעולות	34,449	3.8
השתתפות ממשלה - סך הכל	81,811	2.8	פירעון מלוות	2,321	10.7
מזה: מענק כללי לאיזון	21,221	4.8	הוצאות מימון	524	-8.9
העברות והכנסות חד-פעמיות לכיסוי גירעון מצטבר	-	-	העברות והוצאות חד-פעמיות (כולל כיסוי גירעון מצטבר)	2,398	13.0
מלווה לאיזון	-	-	כלליות, השתתפויות והעברות	19,681	1.2
<u>תקציב בלתי רגיל - סך הכל</u>	26,012	98.9	<u>תקציב בלתי רגיל - סך הכל</u>	19,656	46.0
מזה: השתתפות בעלי נכסים	703	49.7	עבודות פיתוח	15,411	106.1
השתתפות משרדי ממשלה	14,479	45.9	העברת מלוות	-	-
מלוות	10,212	..	אחר	4,245	-29.1
עודף/גירעון בתקציב הרגיל (אלפי ש"ח) תקציבי 5 שנת 5 מצטבר בסוף שנה -8,305					

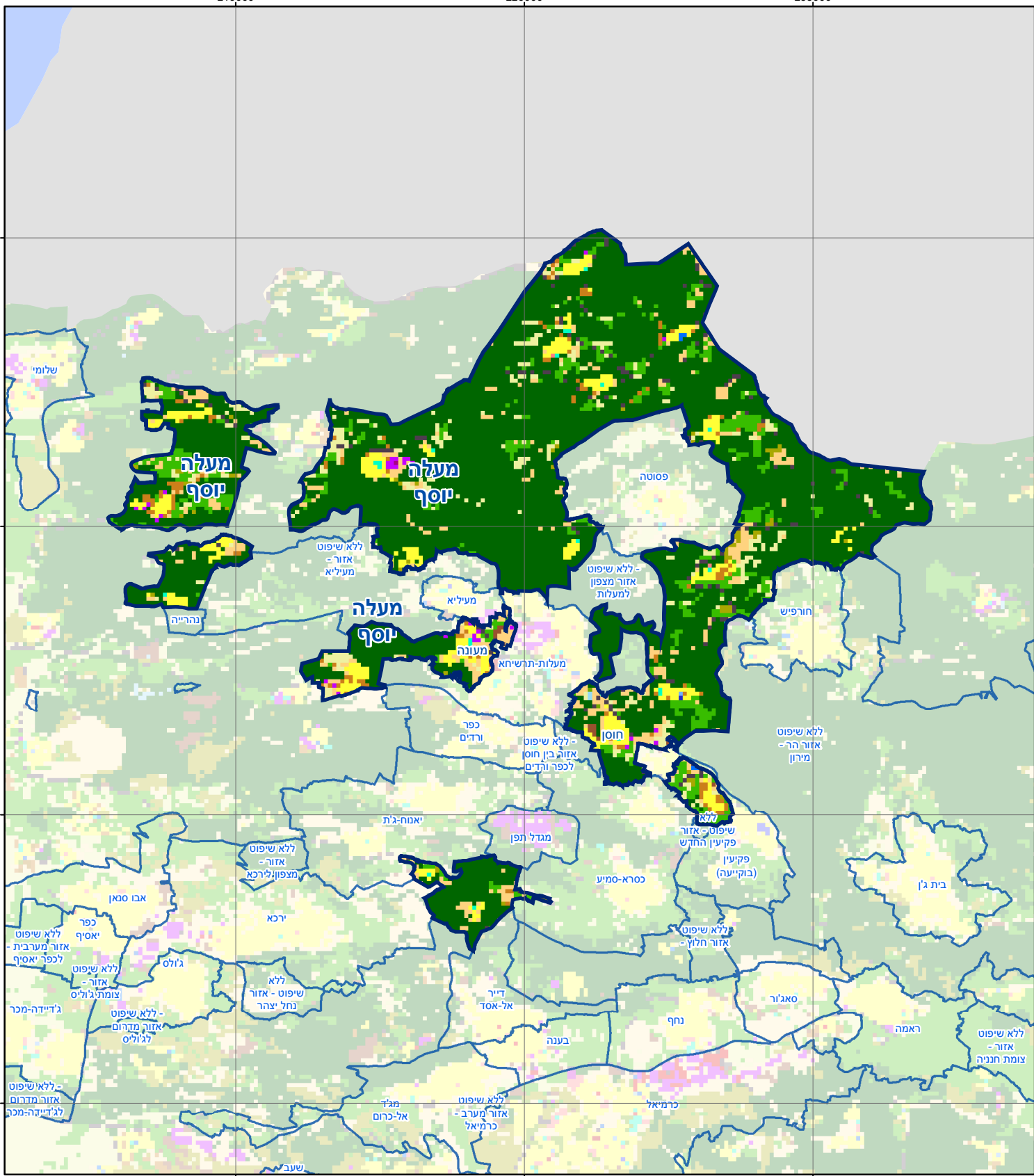
חיוב ארנונה* לפי סוג נכס (2015 ו-2016)

סוג הנכס	שטחים באלפי מ"ר		סה"כ חיוב באלפי ש"ח	
	2015	2016	2015	2016
סך הכל	1,436.7	1,477.6	19,561	21,062
מגורים	332.2	357.8	10,659	11,822
משרדים, שירותים ומסחר	25.3	18.3	1,232	1,230
תעשייה ומלאכה	56.3	57.6	1,988	2,115
בנקים וחברות ביטוח	-	-	-	-
בתי מלון	43.5	43.6	1,611	1,639
חניונים	-	-	-	-
קרקע תפוסה	187.7	191.4	1,238	1,279
קרקע תפוסה במפעל עתיר שטח	772.0	789.1	2,493.0	2,633.0
אדמה חקלאית	1.6	1.6	4	4
מבנה חקלאי	-	-	-	-
יתר סוגי הנכסים	18.0	18.3	336	340

* חיובי ארנונה מתייחסים לנתונים בתחילת שנה, ואינם כוללים את השינויים בסכומי המס בשל הצמדה ואת הגידול הטבעי שחל במהלך השנה כתוצאה מתוספת נכסים.

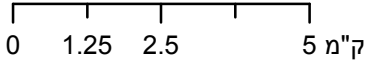
גביית ארנונה - 2016

למגורים	אלפי ש"ח	10,270
% שינוי ראלי לעומת 2015	11.3	
יחס גבייה ב-% לכלל החיובים	75.6	
לא למגורים	אלפי ש"ח	10,256



מעלה יוסף

סוג רשות: מועצה אזורית



מפת התמצאות



שימושי קרקע:	
כרייה וחציבה	חינוך והשכלה
גופי מים	בריאות ורווחה
גינות לנוי פארק ציבורי	שירותי דת
יער וחורש	חירום והצלה
מטעים	שירותי מנהל ציבורי
גידולי שדה	בתי עלמין
שיחים בתה ועשבוני	תרבות פנאי וספורט
קרקע וסלע	מלונאות ואירוח כפרי
מסחר ומגורים במרכז עירוני	מסחר ומשרדים
תחבורה	תעשייה
מכלולי תשתית	שירות לציבור ללא אפיון
מגורים	מבנים חקלאיים