

2016

חדרה

כללי

אחוזים	אלפים	קבוצת אוכלוסייה ודת
100.0	91.7	סך הכל
99.1		יהודים ואחרים
92.5		יהודים

סמל: 6500 מחוז: חיפה
 מעמד מוניציפלי: עירייה
 שנת קבלת מעמד מוניציפלי: 1952
 מספר חברי מועצה: 19
 סמל ושם ועדת תכנון ובנייה: 302 חדרה
 מרחק מגבול מחוז תל אביב (2015) (ק"מ): 32.7
 מרחב ימי, רשויות הגובלות בחוף הים: 1

דמוגרפיה

אחוז גידול האוכלוסייה (לעומת שנה קודמת) 3.3

לידות חי 1,645

פטירות 612

ריבוי טבעי - סך הכל 1,033

שיעור לאלף תושבים 2016-2015 11.4

פטירות תינוקות (ממוצע 2016-2012) 4.4

שיעור לאלף לידות חי 2016-2012 2.9

מאזן הגירה - סך הכל 1,614

עולים בהשתקעות ראשונה 324

גיל (אחוזים): 17-0 28.1

44-18 38.0

64-45 22.8

+65 11.1

אחוז עולי 1990+ מסך האוכלוסייה 24.1

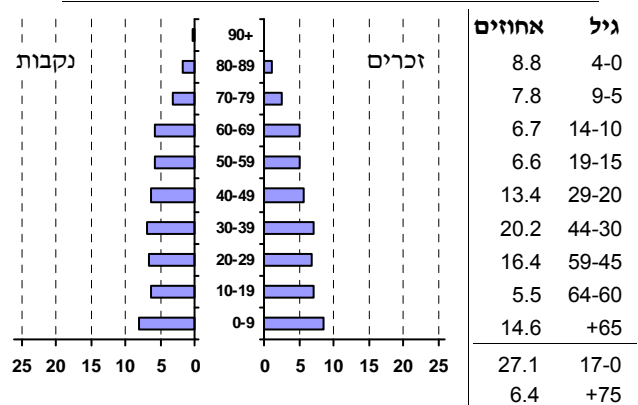
אוכלוסייה סוף 2016 (אלפים) 91.7

זכרים 45.2

נקבות 46.5

יחס תלות (לאלף תושבים בלתי תלויים) 799

התפלגות אוכלוסייה, לפי גיל ומין (אחוזים):



הגירה פנימית, לפי מין וגיל

גיל				מין		סך הכל	
+65	64-30	29-15	עד 14	נקבות	זכרים		
254	1,536	805	1,001	1,791	1,805	3,596	נכנסים
132	923	628	571	1,120	1,134	2,254	יוצאים

שכר ורווחה

מקבלי קצבאות בגין ילדים (סוף שנה)

מספר ילדים במשפחה			סך הכל	משפחות ילדים
+5	4-3	2-1		
373	2,997	7,797	11,167	
2,148	9,689	11,602	23,439	

נתוני 2015

שכר חודשי ממוצע של שכיר במשך השנה

% שינוי ראלי לעומת שנה קודמת	ש"ח	סך הכל
5.8	8,297	גברים
6.7	10,203	נשים
3.4	6,466	

מספר השכירים 45,361

אחוז השכירים המשתכרים עד שכר מינימום 36.7

מדד אי-השוויון - שכירים (מדד גיני, 0 שוויון מלא) 0.4107

מספר העצמאים 2,829

הכנסה חודשית ממוצעת של עצמאי במשך השנה (ש"ח) 8,833

אחוז שינוי ראלי לעומת שנה קודמת 3.8

אחוז העצמאים המשתכרים עד מחצית השכר הממוצע 44.0

מקבלי:

דמי אבטלה - סך הכל (ממוצע חודשי) 1,009

מזה: גברים 420

הכשרה מקצועית 3

גיל ממוצע (לא כולל חיילים) 43

דמי אבטלה ממוצעים ליום (ש"ח) 131

קצבאות זקנה ושירים (סוף שנה) 13,526

מזה: אחוז מקבלי השלמת הכנסה 25.6

גמלת הבטחה הכנסה (נפשות, במשך השנה) 2,567

גמלאות (סוף שנה): סיעוד 2,513

נכות כללית 2,873

ניידות 476

נכות מעבודה ותלויים 450

מבוטחים בקופות חולים

סך הכל (סוף שנה) 90,105

באחוזים: כללית 54.0

מכבי 12.4

מאוחדת 21.9

לאומית 11.7

2016

חדרה

חינוך

מים

תקבולים (אלפי מ"ק)			7,895
פחת (אלפי מ"ק)			744
אחוז הפחת מסך כל תקבולי המים צריכה, לפי ייעוד			9.4
אחוז מסך הכל	אלפי מ"ק		
100.0	7,151	סך הכל	
99.6	7,122	ביתית (וכל צריכה אחרת)	
0.4	28	חקלאית	
צריכה ביתית (וכל צריכה אחרת), לפי ייעוד			
מ"ק לנפש	אחוז	אלפי מ"ק	
77.7	100.0	7,122	סך הכל
58.0	74.7	5,322	מזה: למגורים
3.4	4.4	313	למוסדות הרשות
4.3	5.6	395	לגינות ציבורי
4.9	6.4	453	למסחר ומלאכה
1.5	1.9	137	לבנייה

ילדים בגנים של משרד החינוך תשע"ה 2015/16				
סך הכל	גיל 3	גיל 4	גיל 5	גיל 6
4,458	1,384	1,453	1,404	217

תשע"ו 2015/16	בתי ספר	כיתות	תלמידים	ממוצע תלמידים לכיתה
סך הכל	51	675	15,510	23
יסודי (כולל מיוחד)	33	399	8,918	22
על-יסודי	27	276	6,592	24
חטיבת ביניים	7	118	2,873	24
תיכון	20	158	3,719	24
זכאים לתעודת בגרות מבין תלמידי כיתות יב (אחוזים):				
סך הכל	63.9			
עמדו בדרישות הסף של האוניברסיטאות	48.2			

תחבורה

כלי רכב מנועיים - סך הכל	33,169
מזה: מכוניות פרטיות	28,764
גיל ממוצע של מכונית פרטית (שנים)	7.2
תאונות דרכים עם נפגעים (ת"ד) - סך הכל	144
שיעור ל-1,000 תושבים	1.6
שיעור ל-1,000 כלי רכב	4.5

תשתיות ושירותים עירוניים

גמר	התחלה	
		סלילת כבישים חדשים, הרחבה ושיקום של כבישים אורך (ק"מ)
1.7	3.0	שטח (אלפי מ"ר)
17.3	38.2	הנחת צינורות: מים (ק"מ)
3.4	3.4	ביוב (ק"מ)
1.5	1.5	תיעול (ק"מ)
0.0	3.4	

פסולת

פסולת מוצקה ביתית, מסחרית וגזם (ק"ג ליום לנפש)	1.9
אחוז מחזור:	12.9

בנייה ודיור

גמר בנייה	התחלת בנייה	
132.6	266.8	שטח - סך הכל (אלפי מ"ר)
122.3	239.7	מזה: למגורים (אלפי מ"ר)
752	1,355	מספר דירות
מספר דירות למגורים לפי מרשם מבנים ודירות 31,863		

שטח וצפיפות

שטח (קמ"ר):	53.71
צפיפות לקמ"ר:	1,809.2

שימושי קרקע 2013

אחוז	קמ"ר	
100.0	50.64	סך הכל שטח שיפוט
16.3	8.27	מגורים
1.1	0.57	חינוך והשכלה
0.3	0.16	בריאות ורווחה
0.4	0.18	שירותים ציבוריים
0.6	0.29	תרבות, פנאי, נופש וספורט
1.6	0.80	מסחר ומשרדים
1.6	0.79	תעשייה
1.8	0.89	תשתית ותחבורה
0.3	0.13	מבנים חקלאיים
1.5	0.77	גינות לנוי פארק ציבורי
2.9	1.45	יער וחורש
17.7	8.96	מטעים
13.6	6.88	גידול שדה
40.3	20.50	שטח פתוח אחר
10,326		צפיפות אוכלוסייה לשטח בנוי למגורים (נפשות לקמ"ר)
85.4		אוכלוסייה סוף 2013 - סך הכל (אלפים)

2016

חדרה

מדד פריפריאליות 2015

6	אשכול: (מ-1 עד 10, 1 הפריפריאלי ביותר)
0.767	ערך מדד:
191	דירוג: (מ-1 עד 255, 1 הפריפריאלי ביותר)
	דירוג לפי מרכיבי המדד:
188	מדד נגישות פוטנציאלית: (מ-1 עד 255, 1 הנגישות הנמוכה ביותר)
183	קרבה לגבול מחוז תל אביב: (מ-1 עד 255, 1 המרוחק ביותר)

מדד חברתי-כלכלי 2013

6	אשכול: (מ-1 עד 10, 1 הנמוך ביותר)
0.255	ערך מדד:
155	דירוג: (מ-1 עד 255, 1 הנמוך ביותר)

מדד קומפקטיות 2006

8	אשכול: (מ-1 עד 10, 1 הקומפקטי ביותר)
167	דירוג: (מ-1 עד 197, 1 הקומפקטי ביותר)
1.115	ציון תקן:

אפיון טופוגרפי 2006

מדד טופוגרפיה: ממוצע ציוני תקן של (א) ו-(ב)			(ב) שיפוע ממוצע, במעלות			(א) סטיית התקן של הגבהים מעל פני הים			גובה מעל פני הים, במטרים			
אשכול ⁽²⁾	דירוג ⁽¹⁾	ערך	דירוג ⁽¹⁾	ציון תקן	ערך	דירוג ⁽¹⁾	ציון תקן	ערך	ממוצע הגבהים	טווח הגבהים	מקסימלי	מינימלי
2	25	-0.95	18	-1.14	1.3	39	-0.76	8.8	20	49	46	-3

(1) מ-1 עד 197, 1 השטוח ביותר.

(2) מ-1 עד 10, 1 השטוח ביותר.

2016

חדרה

נתוני ביצוע תקציב הרשות

הכנסות	אלפי ש"ח	% שינוי ראלי לעומת 2015	הוצאות	אלפי ש"ח	% שינוי ראלי לעומת 2015
סך כולל	826,806	19.5	סך כולל	788,457	19.3
<u>תקציב רגיל - סך הכל</u>	592,551	6.8	<u>תקציב רגיל - סך הכל</u>	591,527	6.7
מזה: לפי ייעוד			מזה: לפי ייעוד		
חינוך	83,460	12.6	חינוך	143,290	6.8
רווחה	68,630	8.1	רווחה	93,735	7.8
מפעל מים	4,294	-2.9	רכישת מים	-	-
לפי מקור:			לפי סוג:		
עצמיות - סך הכל	434,195	4.0	עלות עבודה - סך הכל	229,657	8.7
מזה: ארנונה (גבייה)	310,524	4.6	מזה: חינוך	73,346	16.3
חינוך	5,823	10.1	רווחה	23,689	6.4
רווחה	2,673	12.5	הוצאות לפעולות	144,125	0.9
השתתפות ממשלה - סך הכל	154,213	12.5	פירעון מלוות	32,500	17.3
מזה: מענק כללי לאיזון	-	-	הוצאות מימון	6,915	-10.6
העברות והכנסות חד-פעמיות	-	-	העברות והוצאות חד-פעמיות	6,715	-10.5
לכיסוי גירעון מצטבר	-	-	(כולל כיסוי גירעון מצטבר)	171,615	9.1
מלווה לאיזון	4,143	-	כלליות, השתתפויות והעברות	196,930	84.9
<u>תקציב בלתי רגיל - סך הכל</u>	234,255	70.8	<u>תקציב בלתי רגיל - סך הכל</u>	191,153	99.1
מזה: השתתפות בעלי נכסים	81,639	..	עבודות פיתוח	4,143	5.8
השתתפות משרדי ממשלה	15,454	-55.2	העברת מלוות	1,634	-75.1
מלוות	39,143	..	אחר	-	-
<p>השנה עודף/גירעון בתקציב הרגיל (אלפי ש"ח) השנה ללא קבלת מלוות לאיזון -3,119 מצטבר בסוף שנה -97,813</p>					

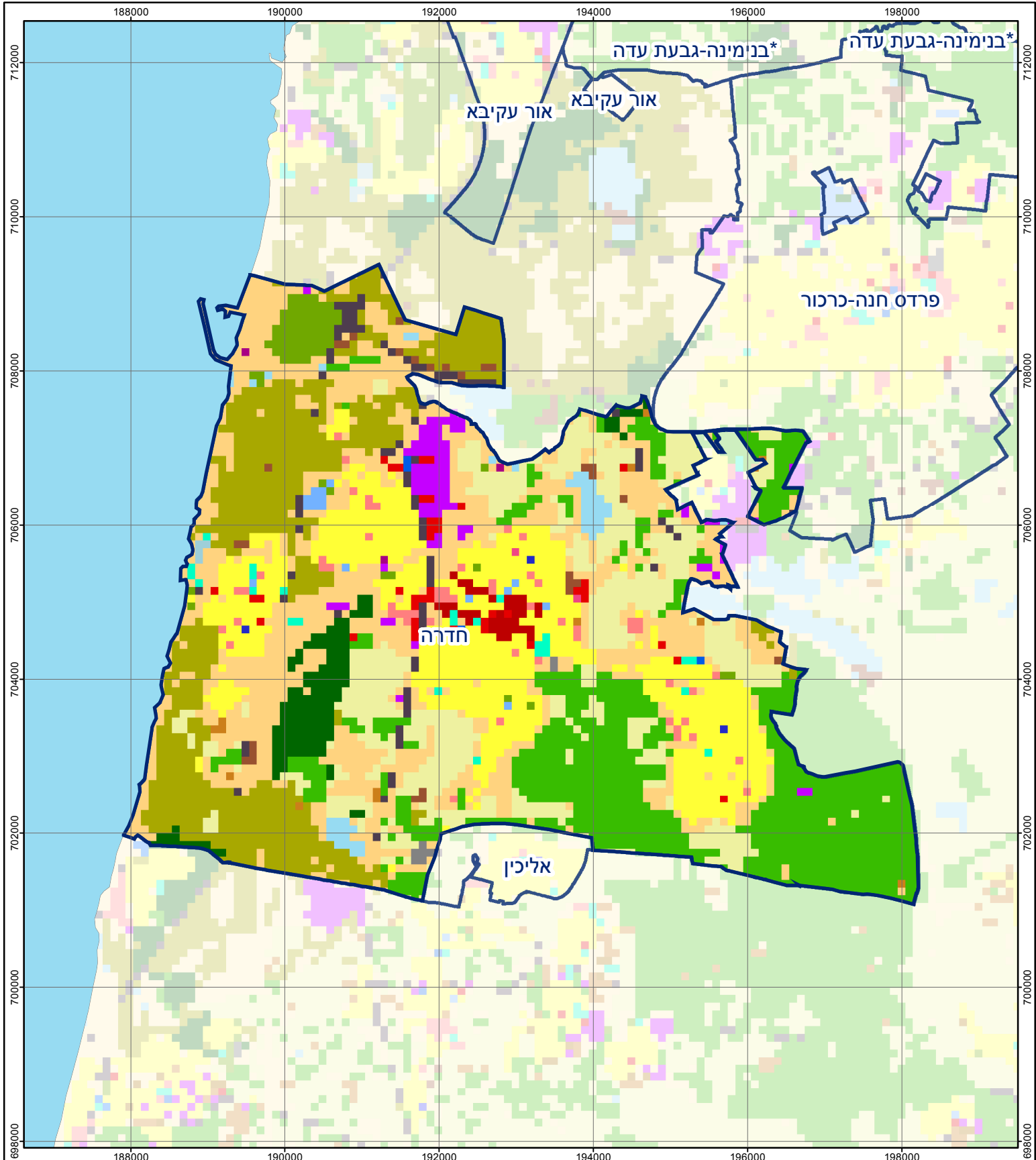
חיוב ארנונה* לפי סוג נכס (2015 ו-2016)

סוג הנכס	שטחים באלפי מ"ר		סה"כ חיוב באלפי ש"ח	
	2016	2015	2016	2015
סך הכל	27,383.5	27,013.5	355,051	348,585
מגורים	3,468.0	3,433.5	153,142	145,088
משרדים, שירותים ומסחר	390.3	429.0	48,130	47,322
תעשייה ומלאכה	772.2	764.1	83,617	84,287
בנקים וחברות ביטוח	8.6	8.6	11,442	11,293
בתי מלון	64.3	63.7	4,475	4,470
חניונים	193.1	201.2	4,042	3,810
קרקע תפוסה	1,913.7	1,850.0	41,202	43,385
קרקע תפוסה במפעל עתיר שטח	-	-	-	-
אדמה חקלאית	20,052.5	19,778.7	556	551
מבנה חקלאי	59.0	48.2	476	639
אדמת בניין	-	-	-	-
מגורים שאינם בשימוש	-	-	-	-
מערכת סולרית שאינה על גג נכס	-	-	-	-
קרקע תפוסה למערכת סולרית	-	-	-	-
יתר סוגי הנכסים	461.8	436.6	7,969	7,740

* חיובי ארנונה מתייחסים לנתונים בתחילת שנה, ואינם כוללים את השינויים בסכומי המס בשל הצמדה ואת הגידול הטבעי שחל במהלך השנה כתוצאה מתוספת נכסים.

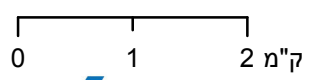
גביית ארנונה - 2016

למגורים	אלפי ש"ח	% שינוי ראלי לעומת 2015
118,944	8.7	65.3
לא למגורים	אלפי ש"ח	
191,580		



חדרה

סוג רשות: עירייה
 סמל יישוב: 6500



מפת התמצאות



שימושי קרקע:		
כרייה וחציבה	מסחר ומגורים במרכז עירוני	חינוך והשכלה
גופי מים	תחבורה	בריאות ורווחה
גינון לנוי פארק ציבורי	מסחר ומשרדים	שירותי דת
יער וחורש	תעשייה	חירום והצלה
מטעים	מכלולי תשתית	שירותי מנהל ציבורי
גידולי שדה	שירות לציבור ללא אפיון	בתי עלמין
שיחים בתה ועשבוני	מגורים	תרבות פנאי וספורט
קרקע וסלע	מבנים חקלאיים	מלונאות ואירוח כפרי