

2016

עמק המעינות

כללי

מסל: 07 מחוז: הצפון	מרחב ימי, רשויות הגובלות בחוף הים: 0 מעמד מוניציפלי: מועצה אזורית
שנת קבלת מעמד מוניציפלי: ..	סמל ושם ועדת תכנון ובנייה: 202 עמק המעינות ממוצע המרחקים (2015) (ק"מ): 10.3
מספר חברי מועצה: 23	שטח (קמ"ר): 249.24 ממוצע המרחקים משוקלל (2015) (ק"מ): 10.6

סמל צורת יישוב	צורת יישוב	מספר יישובים	אוכלוסייה, לפי צורת יישוב (לא כולל גרים מחוץ ליישובים)
180	סך הכל יישובים במועצה	24	330 70.3%
190	יישובים עירוניים, יהודיים 9,000-5,000 תושבים	-	350 7.9%
191	יישובים עירוניים, מושבים 4,999-2,000 תושבים	-	370 4.2%
192	יישובים עירוניים, מושבים שיתופיים 4,999-2,000 תושבים	-	340 1.6%
193	יישובים עירוניים, קיבוצים 4,999-2,000 תושבים	-	
280	יישובים עירוניים, לא-יהודיים 9,000-5,000 תושבים	-	
290	יישובים עירוניים, לא-יהודיים 4,999-2,000 תושבים	-	
310	מושבים (לרבות כפרים שיתופיים)	5	
320	מושבים שיתופיים	-	
330	קיבוצים	16	
340	יישובים מוסדיים, יהודיים	1	
350	יישובים כפריים אחרים, יהודיים	1	
370	יישובים קהילתיים	1	
440	יישובים מוסדיים, לא-יהודיים	-	
450	יישובים כפריים אחרים, לא-יהודיים	-	

הערה: המספר שמעל האחוזים מציין את סמל צורת היישוב.

דמוגרפיה

אחוזים	אלפים	קבוצת אוכלוסייה ודת	אוכלוסייה סוף 2016 - סך הכל (אלפים)	
100.0	12.8	סך הכל	12.8	
99.8		יהודים ואחרים	6.5	
98.3		יהודים	6.2	
			יחס תלות (לא לפי תושבים בלתי תלויים)	
			957	
התפלגות אוכלוסייה, לפי גיל ומין (אחוזים):				
אחוזים	גיל	נשים	זכרים	
10.5	4-0	10.5	10.5	
9.8	9-5	9.8	9.8	
7.6	14-10	7.6	7.6	
8.3	19-15	8.3	8.3	
14.1	29-20	14.1	14.1	
18.9	44-30	18.9	18.9	
13.5	59-45	13.5	13.5	
4.6	64-60	4.6	4.6	
12.7	+65	12.7	12.7	
32.1	17-0	32.1	32.1	
5.2	+75	5.2	5.2	
הגירה פנימית, לפי מין וגיל				
גיל				
מין				
סך הכל				
+65	64-30	29-15	עד 14	
נכנסים	17	308	125	294
יוצאים	10	198	202	143
		נקבות	זכרים	סך הכל
		340	404	744
		280	273	553

2016

עמק המעיינות

שכר ורווחה

מקבלי קצבאות בגין ילדים (סוף שנה)				מקבלי:	
מספר ילדים במשפחה			סך הכל	דמי אבטלה - סך הכל (ממוצע חודשי)	110
+5	4-3	2-1			
105	497	910	1,512	הכשרה מקצועית	..
575	1,662	1,335	3,572	גיל ממוצע (לא כולל חיילים)	40
נתוני 2015				דמי אבטלה ממוצעים ליום (ש"ח)	151
שכר חודשי ממוצע של שכיר במשך השנה				קצבאות זקנה ושאריות (סוף שנה)	2,082
% שינוי ראלי לעומת שנה קודמת		ש"ח		מזה: אחוז מקבלי השלמת הכנסה	2.1
סך הכל		8,386		גמלת הבטחה הכנסה (נפשות, במשך השנה)	127
גברים		9,903		גמלאות (סוף שנה): סיעוד	221
נשים		6,839		נכות כללית	313
מספר השכירים				ניידות	55
אחוז השכירים המשתכרים עד שכר מינימום				נכות מעבודה ותלויים	50
30.9				מבוטחים בקופות חולים	
מדד אי-השוויון - שכירים (מדד ג'יני, 0 שוויון מלא)				סך הכל (סוף שנה)	12,186
0.3889				באחוזים: כללית	93.4
מספר העצמאים				מכבי	5.7
342				מאוחדת	0.5
הכנסה חודשית ממוצעת של עצמאי במשך השנה (ש"ח)				לאומית	0.4
9,139					
אחוז שינוי ראלי לעומת שנה קודמת					
-1.1					
אחוז העצמאים המשתכרים עד מחצית השכר הממוצע					
43.3					

בנייה ודיוור

גמר בנייה	התחלת בנייה	
41.4	48.2	שטח - סך הכל (אלפי מ"ר)
25.1	21.4	מזה: למגורים (אלפי מ"ר)
122	109	מספר דירות

פסולת

2.2	פסולת מוצקה ביתית, מסחרית וגזם (ק"ג ליום לנפש)
25.6	אחוז מחזור:

ממוצע תלמידים לכיתה	תלמידים	כיתות	בתי ספר	תשע"ו 2015/16
20	3,038	151	10	סך הכל
23	1,726	74	5	יסודי (כולל מיוחד)
17	1,312	77	8	על-יסודי
21	617	29	3	חטיבת ביניים
14	695	48	5	תיכון
זכאים לתעודת בגרות מבין תלמידי כיתות יב (אחוזים):				
54.4 סך הכל				
44.4 עמדו בדרישות הסף של האוניברסיטאות				

תחבורה

4,739	כלי רכב מנועיים - סך הכל
3,819	מזה: מכוניות פרטיות
7.0	גיל ממוצע של מכונית פרטית (שנים)
4	תאונות דרכים עם נפגעים (ת"ד) - סך הכל
0.3	שיעור ל-1,000 תושבים
0.9	שיעור ל-1,000 כלי רכב

חינוך

ילדים בגנים של משרד החינוך תשע"ו 2015/16				
סך הכל	גיל 3	גיל 4	גיל 5	גיל 6
753	238	233	250	32

מדד פריפריאליות 2015

3	אשכול: (מ-1 עד 10, 1 הפריפריאלי ביותר)
-0.737	ערך מדד:
38	דירוג: (מ-1 עד 255, 1 הפריפריאלי ביותר)
דירוג לפי מרכיבי המדד:	
29	מדד נגישות פוטנציאלית: (מ-1 עד 255, 1 הנגישות הנמוכה ביותר)
67	קרבה לגבול מחוז תל אביב: (מ-1 עד 255, 1 המרוחק ביותר)

מדד חברתי-כלכלי 2013

5	אשכול: (מ-1 עד 10, 1 הנמוך ביותר)
0.172	ערך מדד:
147	דירוג: (מ-1 עד 255, 1 הנמוך ביותר)

2016

עמק המעינות

שימושי קרקע 2013

אחוז	קמ"ר	
100	250.43	סך הכל שטח שיפוט
1.9	4.77	מגורים
0.1	0.32	חינוך והשכלה
-	0.01	בריאות ורווחה
-	0.08	שירותים ציבוריים
0.2	0.47	תרבות, פנאי, נופש וספורט
-	0.08	מסחר ומשרדים
0.4	0.99	תעשייה
0.8	1.97	תשתית ותחבורה
1.1	2.69	מבנים חקלאיים
0.2	0.47	גינון לנוי פארק ציבורי
8.9	22.37	יער וחורש
11.3	28.29	מטעים
40.6	101.71	גידול שדה
34.5	86.21	שטח פתוח אחר
2,474	(נפשות לקמ"ר)	צפיפות אוכלוסייה לשטח בנוי למגורים
11.8		אוכלוסייה סוף 2013 - סך הכל (אלפים)

2016

עמק המעינות

נתוני ביצוע תקציב הרשות

הכנסות	אלפי ש"ח	% שינוי ראלי לעומת 2015	הוצאות	אלפי ש"ח	% שינוי ראלי לעומת 2015
סך כולל	191,737	7.3	סך כולל	182,070	2.4
<u>תקציב רגיל - סך הכל</u>	143,217	1.3	<u>תקציב רגיל - סך הכל</u>	142,725	1.1
מזה: לפי ייעוד			מזה: לפי ייעוד		
חינוך	38,117	2.6	חינוך	44,170	2.4
רווחה	8,112	4.2	רווחה	11,078	1.9
מפעל מים	625	1.8	רכישת מים	544	-23.5
לפי מקור:			לפי סוג:		
עצמיות - סך הכל	84,611	4.6	עלות עבודה - סך הכל	42,020	5.5
מזה: ארנונה (גבייה)	37,465	3.0	מזה: חינוך	12,056	6.9
חינוך	5,152	1.3	רווחה	2,122	-0.9
רווחה	372	63.3	הוצאות לפעולות	46,740	4.1
השתתפות ממשלה - סך הכל	58,606	1.8	פירעון מלוות	8,793	-26.1
מזה: מענק כללי לאיזון	12,715	13.1	הוצאות מימון	658	-3.6
העברות והכנסות חד-פעמיות לכיסוי גירעון מצטבר	-	-	העברות והוצאות חד-פעמיות (כולל כיסוי גירעון מצטבר)	4,604	-33.5
מלווה לאיזון	-	-	כלליות, השתתפויות והעברות	39,910	8.2
<u>תקציב בלתי רגיל - סך הכל</u>	48,520	30.0	<u>תקציב בלתי רגיל - סך הכל</u>	39,345	7.3
מזה: השתתפות בעלי נכסים	443	-79.2	עבודות פיתוח	35,890	28.0
השתתפות משרדי ממשלה	27,774	57.8	העברת מלוות	-	-
מלוות	8,000	177.2	אחר	3,455	-39.9
עודף/גירעון בתקציב הרגיל (אלפי ש"ח) תקציבי שנתי					
מצטבר בסוף שנה		492	מצטבר בסוף שנה		-6,253

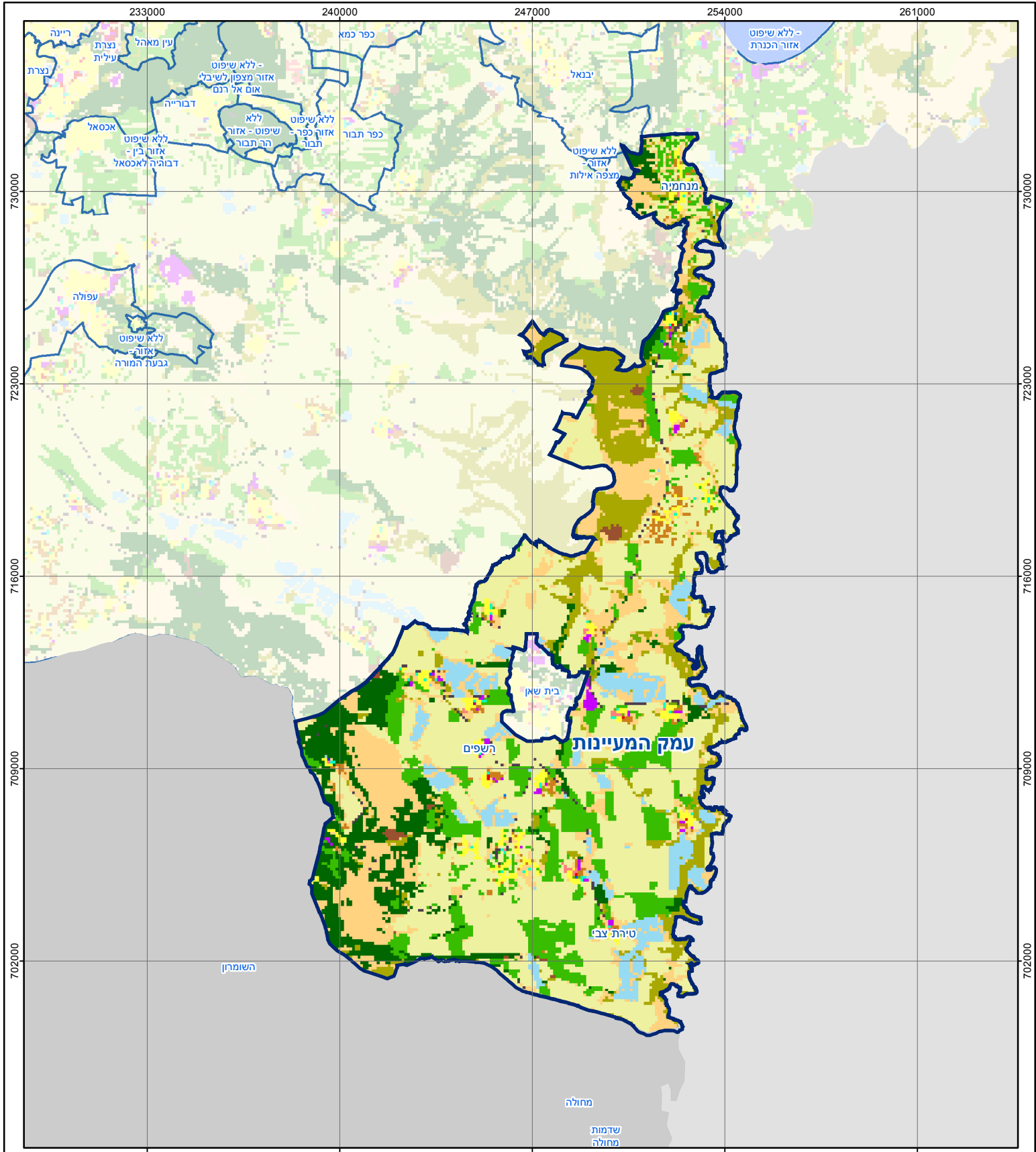
חיוב ארנונה* לפי סוג נכס (2015 ו-2016)

סוג הנכס		שטחים באלפי מ"ר		סה"כ חיוב באלפי ש"ח	
		2016	2015	2016	2015
סך הכל		118,155.6	116,800.4	43,715	41,782
מגורים		477.8	509.6	18,523	17,152
משרדים, שירותים ומסחר		83.1	80.0	5,683	5,871
תעשייה ומלאכה		282.7	277.9	13,685	13,771
בנקים וחברות ביטוח		-	-	-	-
בתי מלון		11.0	11.3	448	429
חניונים		-	-	-	-
קרקע תפוסה		1,890.7	1,994.6	3,408	2,547
קרקע תפוסה במפעל עתיר שטח		-	-	-	-
אדמה חקלאית		113,575.3	112,271.6	1,150	1,149
מבנה חקלאי		1,833.5	1,653.9	569	623
יתר סוגי הנכסים		1.5	1.5	249	240

* חיובי ארנונה מתייחסים לנתונים בתחילת שנה, ואינם כוללים את השינויים בסכומי המס בשל הצמדה ואת הגידול הטבעי שחל במהלך השנה כתוצאה מתוספת נכסים.

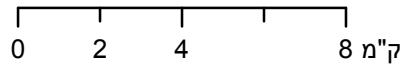
גביית ארנונה - 2016

למגורים	אלפי ש"ח	% שינוי ראלי לעומת 2015
14,361	1.5	81.2
לא למגורים	23,104	



עמק המעיינות

סוג רשות: מועצה אזורית



מפת התמצאות



שימושי קרקע:	
כרייה וחציבה	מסחר ומגורים במרכז עירוני
גופי מים	תחבורה
גינון לנוי פארק ציבורי	מסחר ומשרדים
יער וחורש	תעשייה
מטעים	מכלולי תשתית
גידולי שדה	שירות לציבור ללא אפיון
שיחים בתה ועשבוני	מגורים
קרקע וסלע	מבנים חקלאיים
חינוך והשכלה	בריאות ורווחה
שירותי דת	חירום והצלה
שירותי מנהל ציבורי	בתי עלמין
תרבות פנאי וספורט	מלונאות ואירוח כפרי