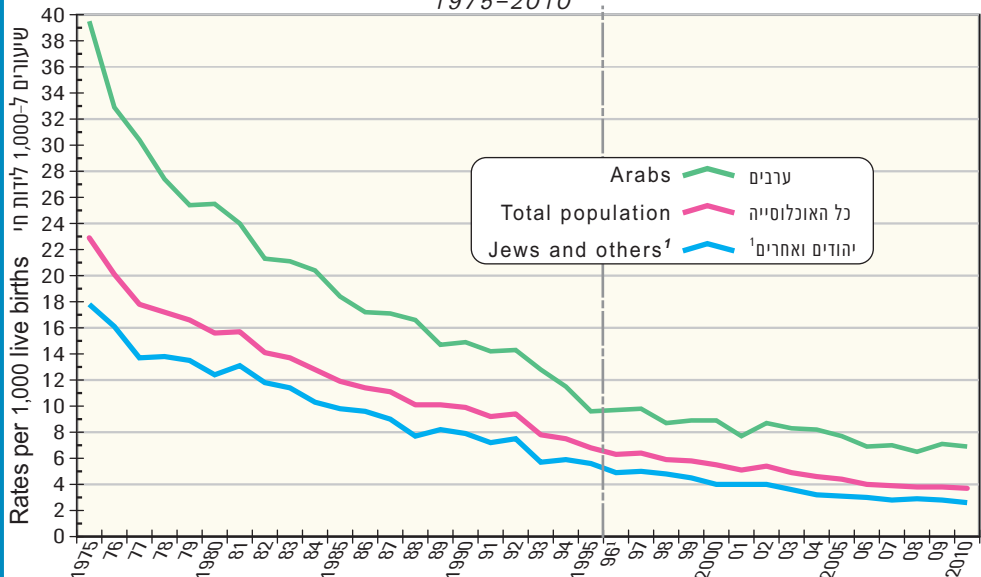


3.5 Infant Mortality, by Population Group¹

לפי קבוצת אוכלוסייה¹

1975-2010



¹ Since 1996 - according to a new definition of population group.
Data for Jews and others are similar to data for Jews.

¹ משנת 1996 - לפי הגדרה חדשה של קבוצת אוכלוסייה.
הנתונים עבור יהודים ואחרים דומים לנתונים עבור יהודים.