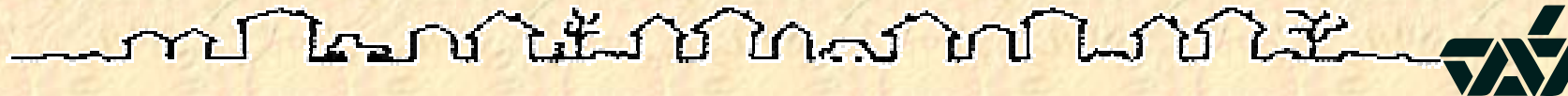




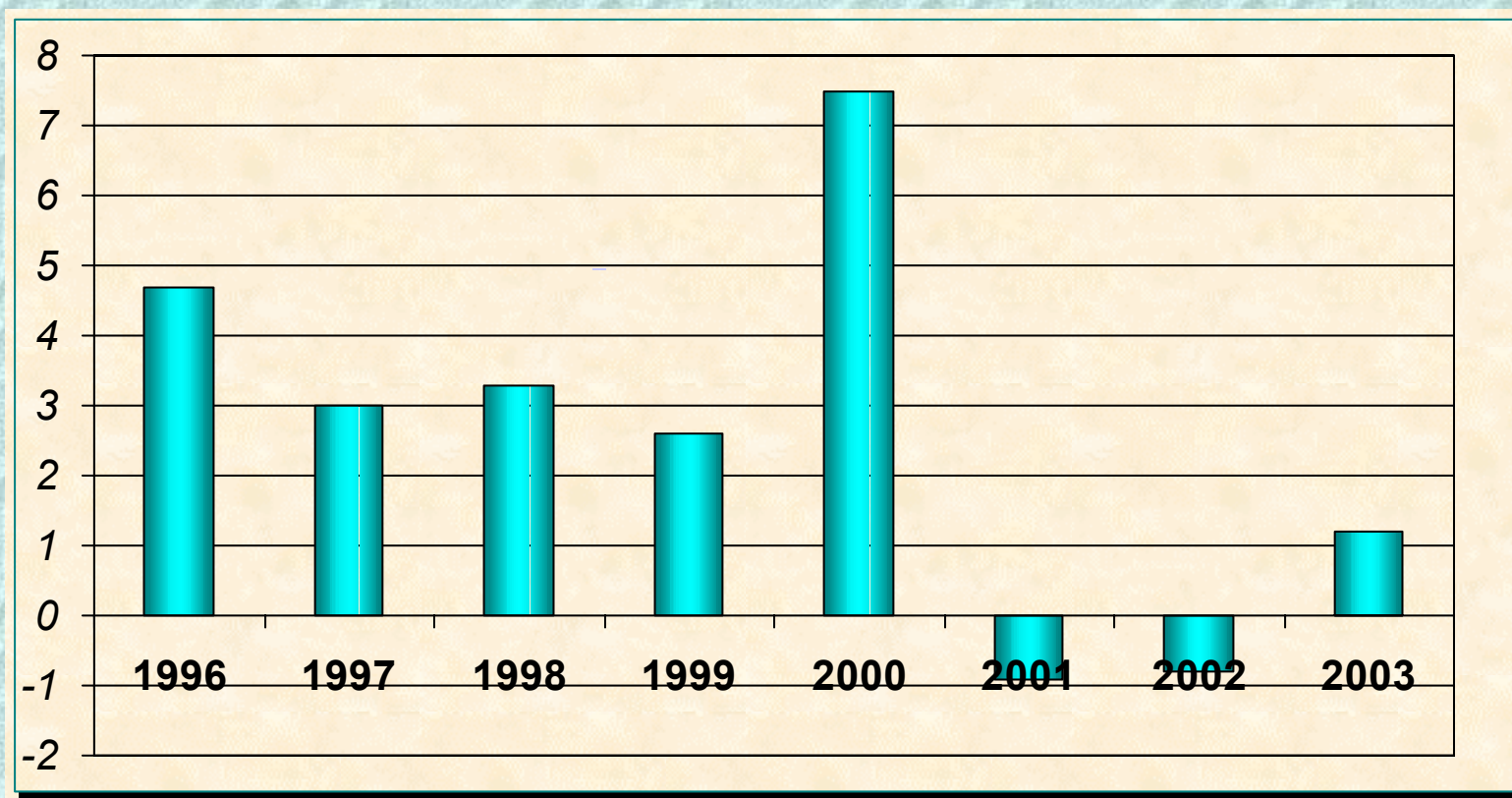
חשבונות לאומיים 2003





התוצר המקומי הגולמי

השינוי באחוזים - כל שנה לעומת קודמתה

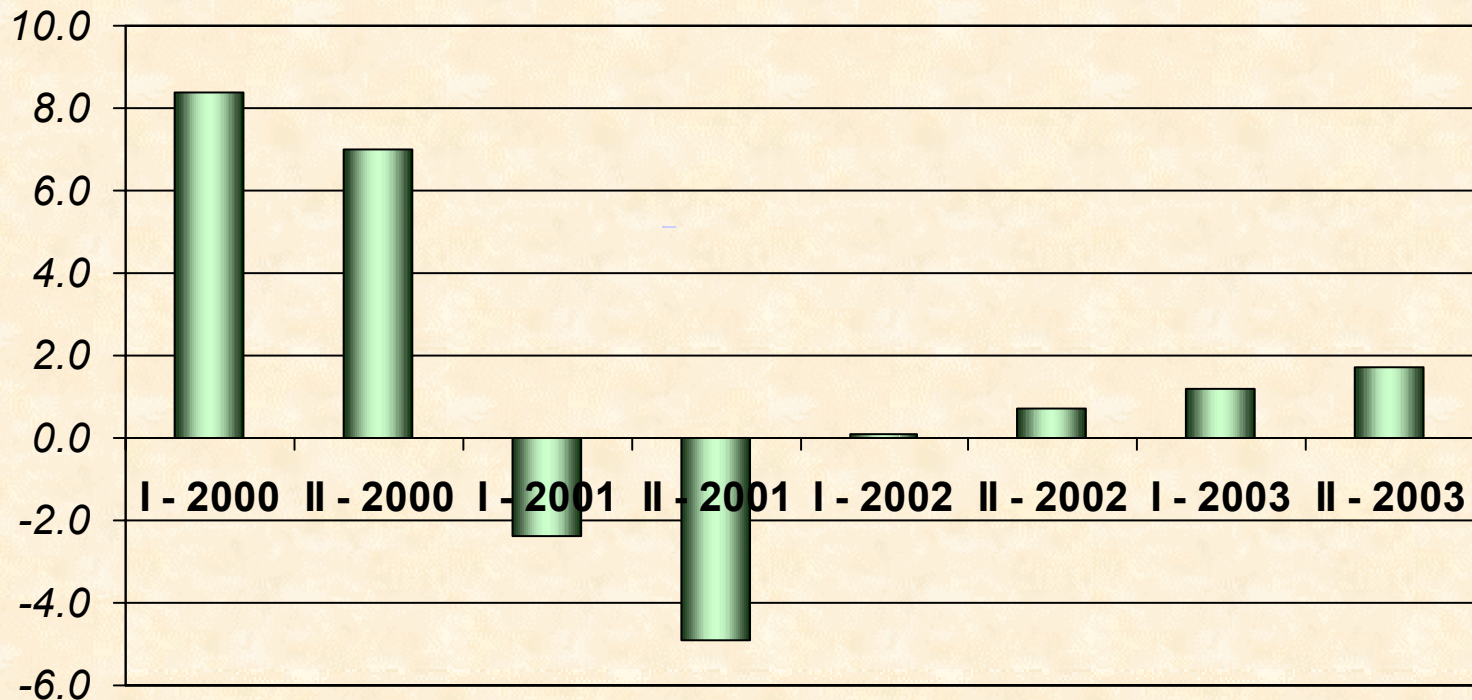




התמ"ג - נתונים מנוכי עונתיות

השינוי באחוזים - כל מחצית לעומת קודמתה

בשיעור שנתי

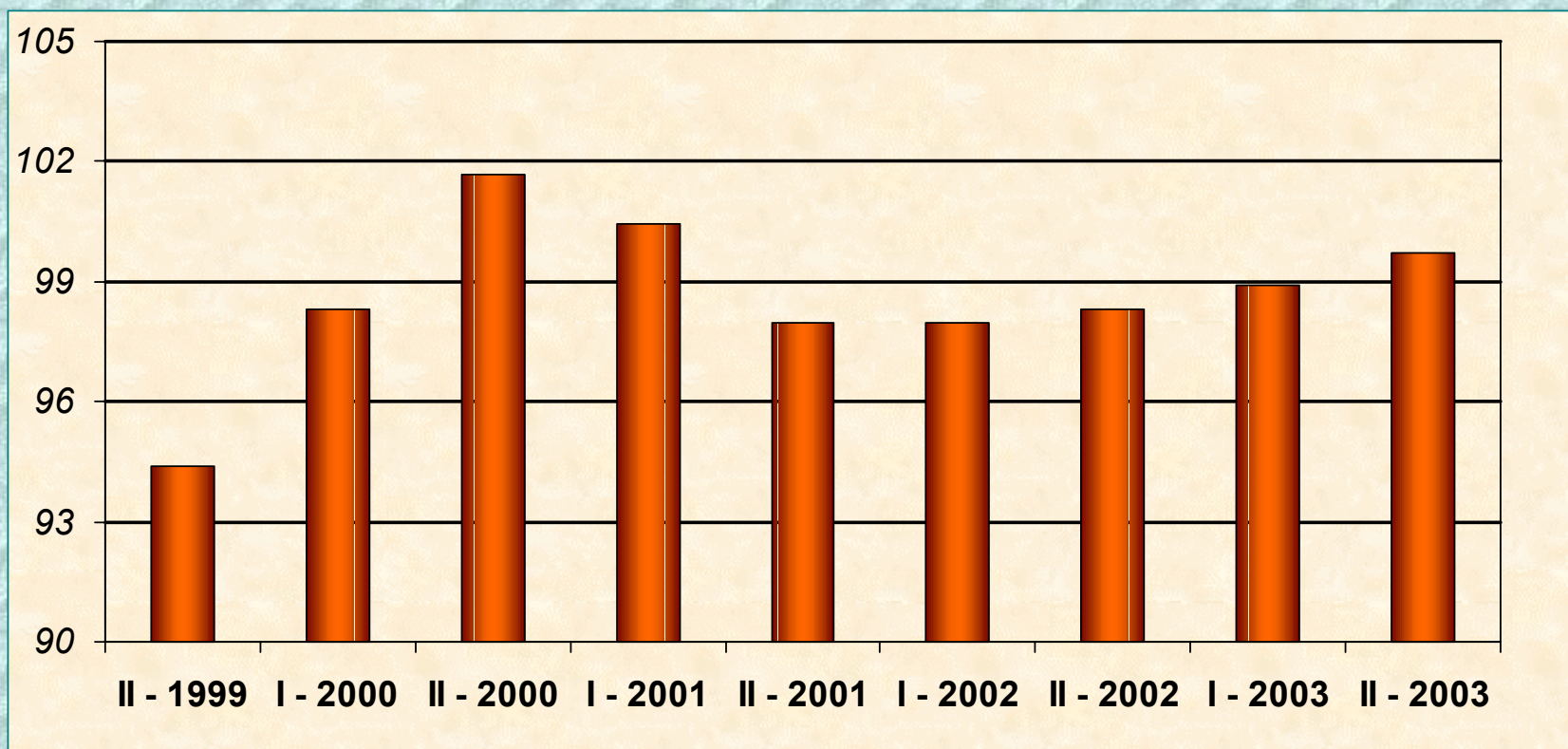


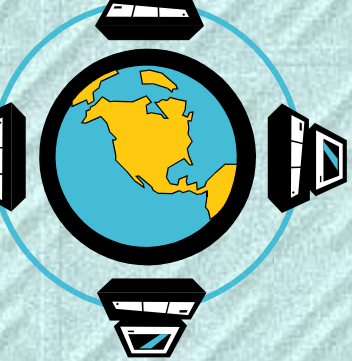


התמ"ג - נתונים למחציות

מנכ"י עונתיות

מדד ממוצע 100=2000

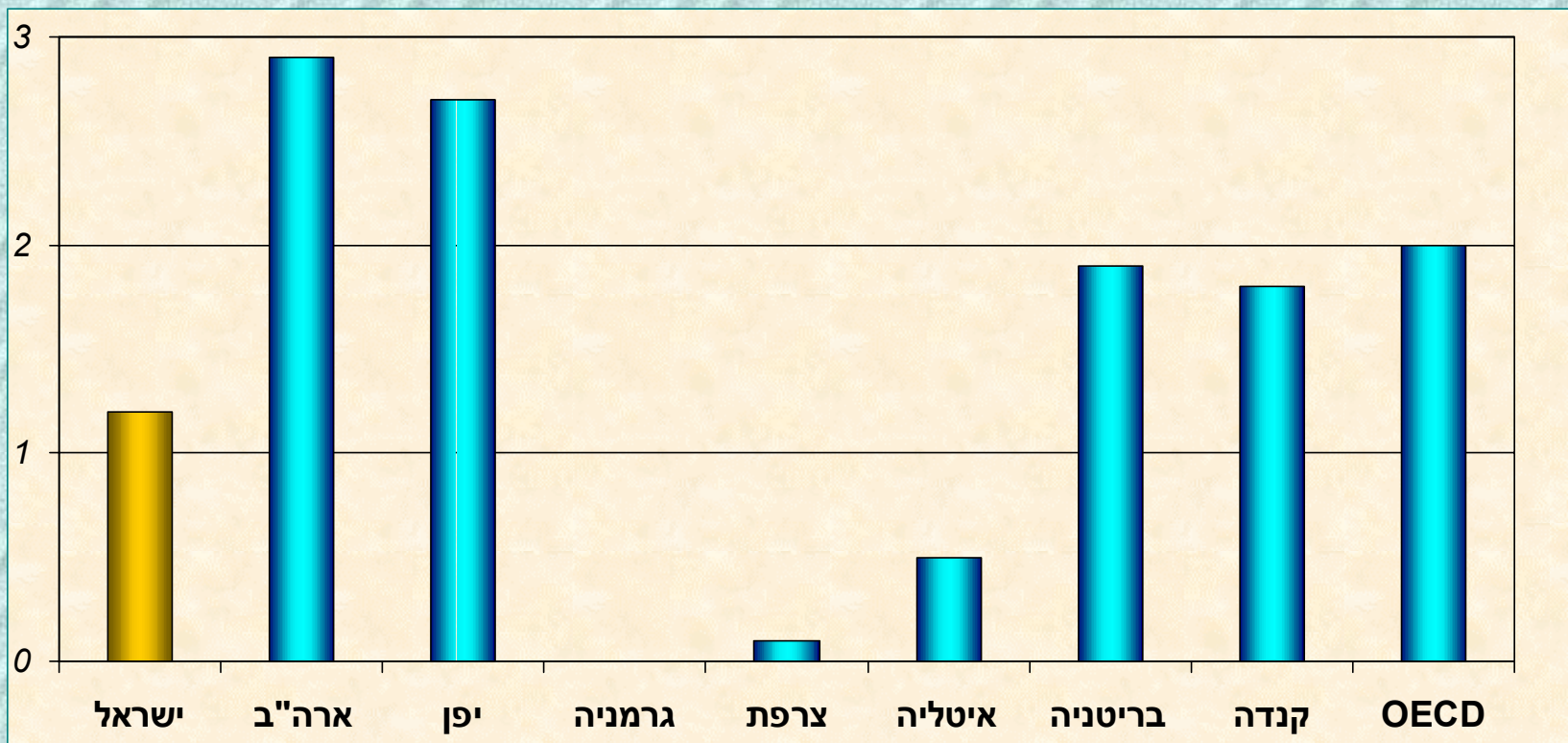




התמ"ג

השוואה בינלאומית – 2003

השינוי השנתי באחוזים

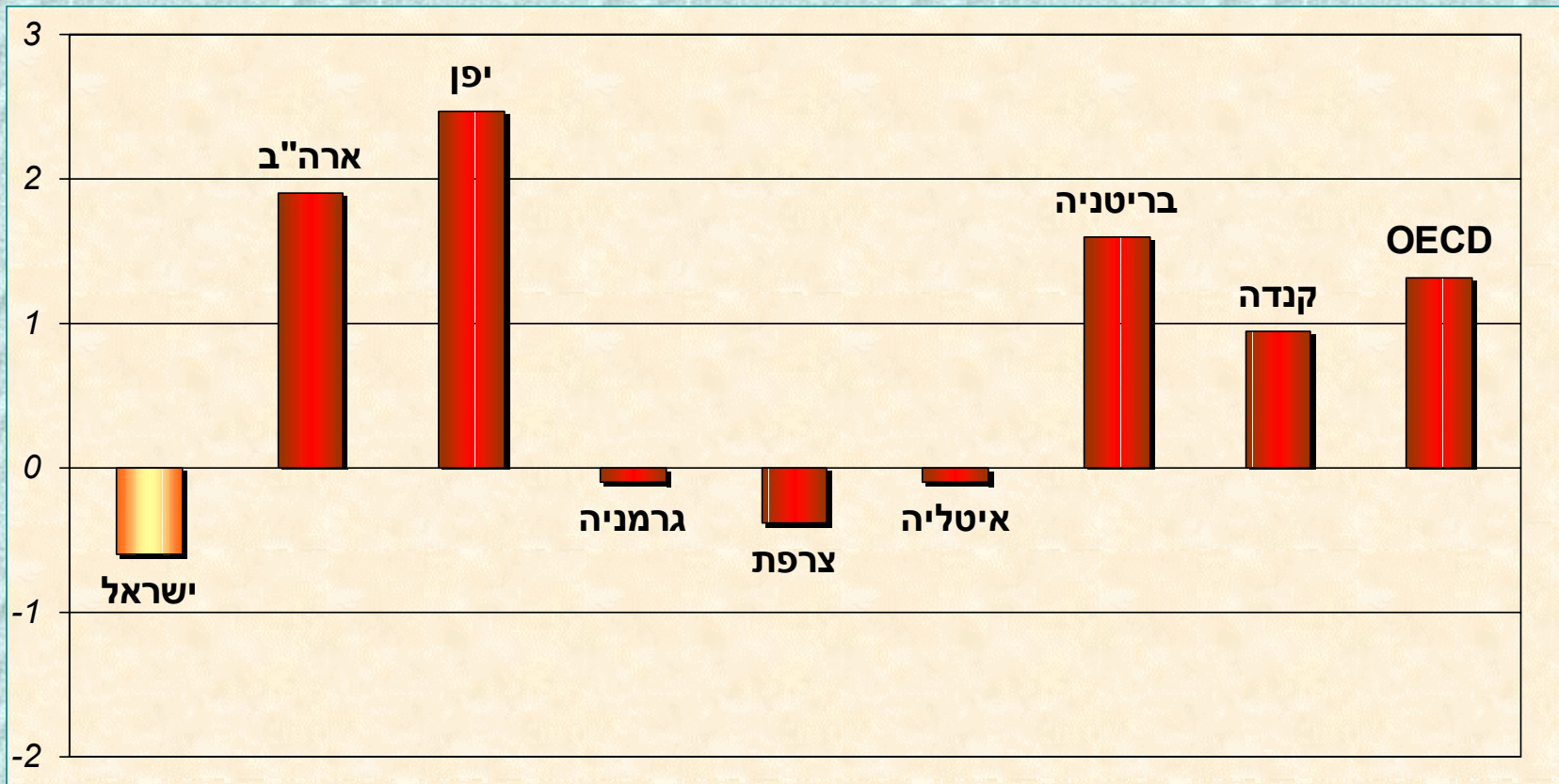




תמ"ג לנפש

השוואה בינלאומית - 2003

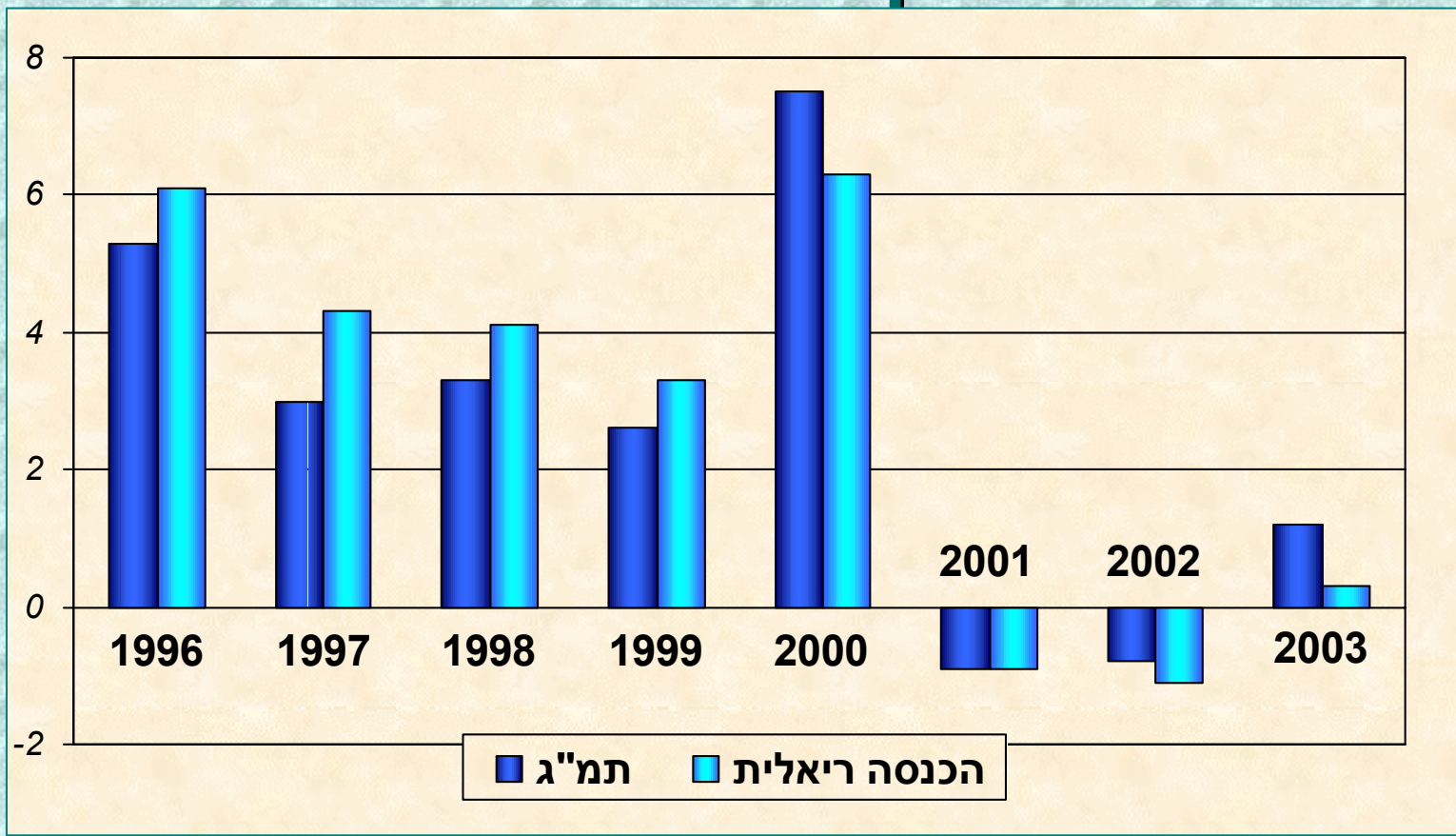
השינוי השנתי באחוזים





התמ"ג, הכנסה ריאלית

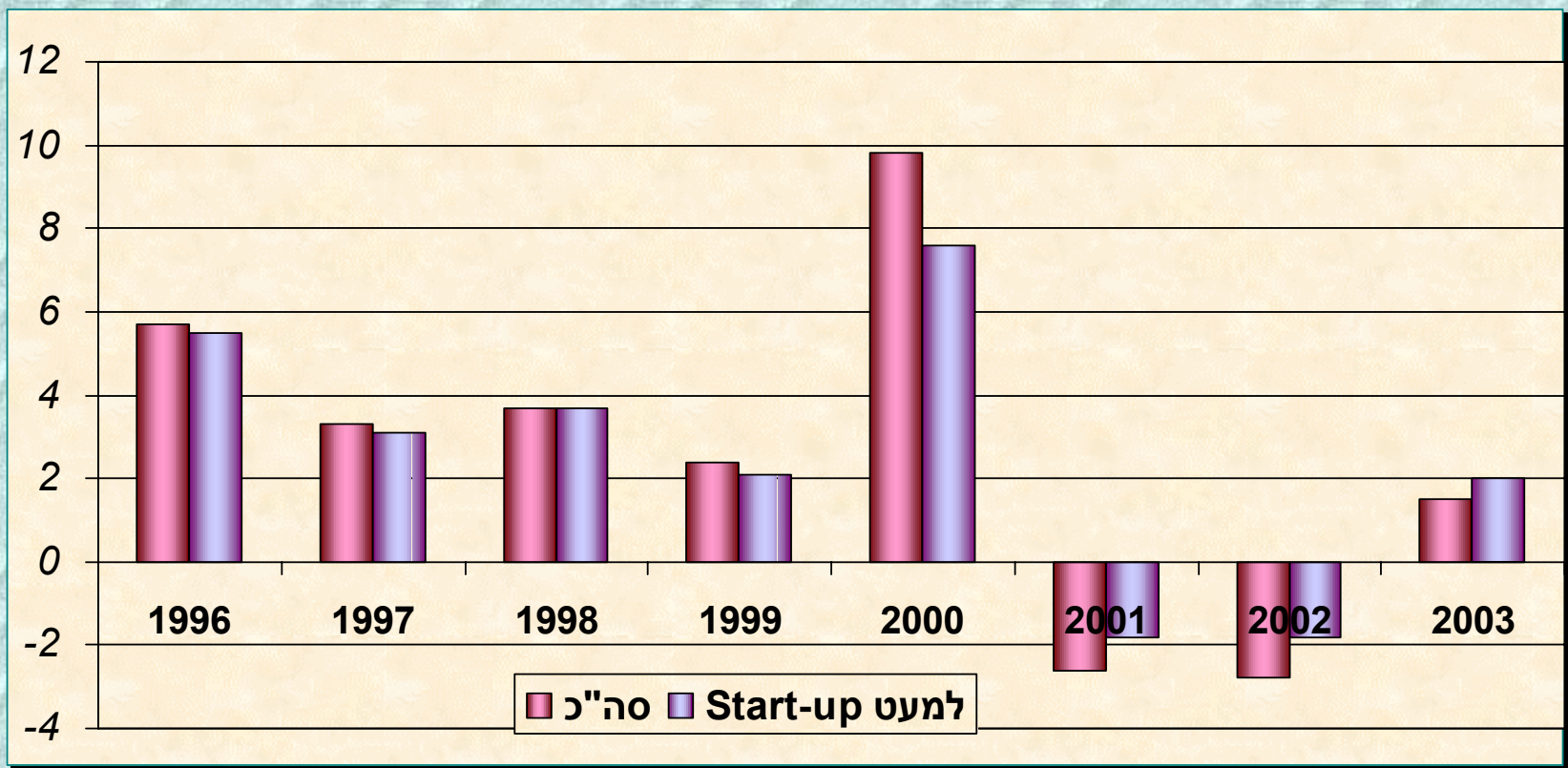
השינוי באחוזים - כל שנה לעומת קודמתה





התוצר העסקי

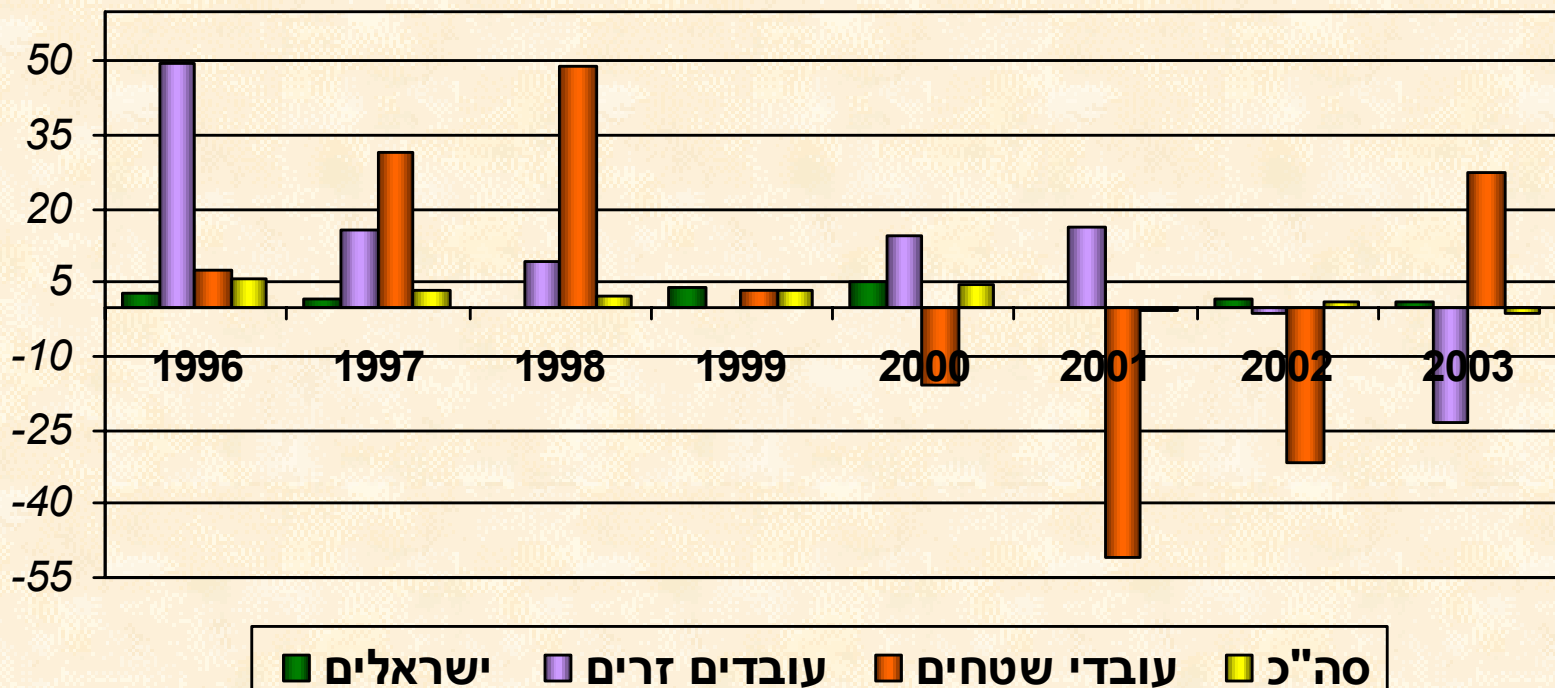
השינוי באחוזים - כל שנה לעומת קודמתה

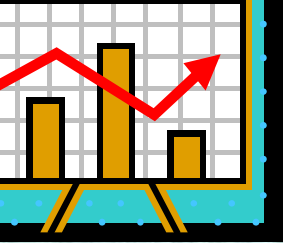




תשומת העבודה

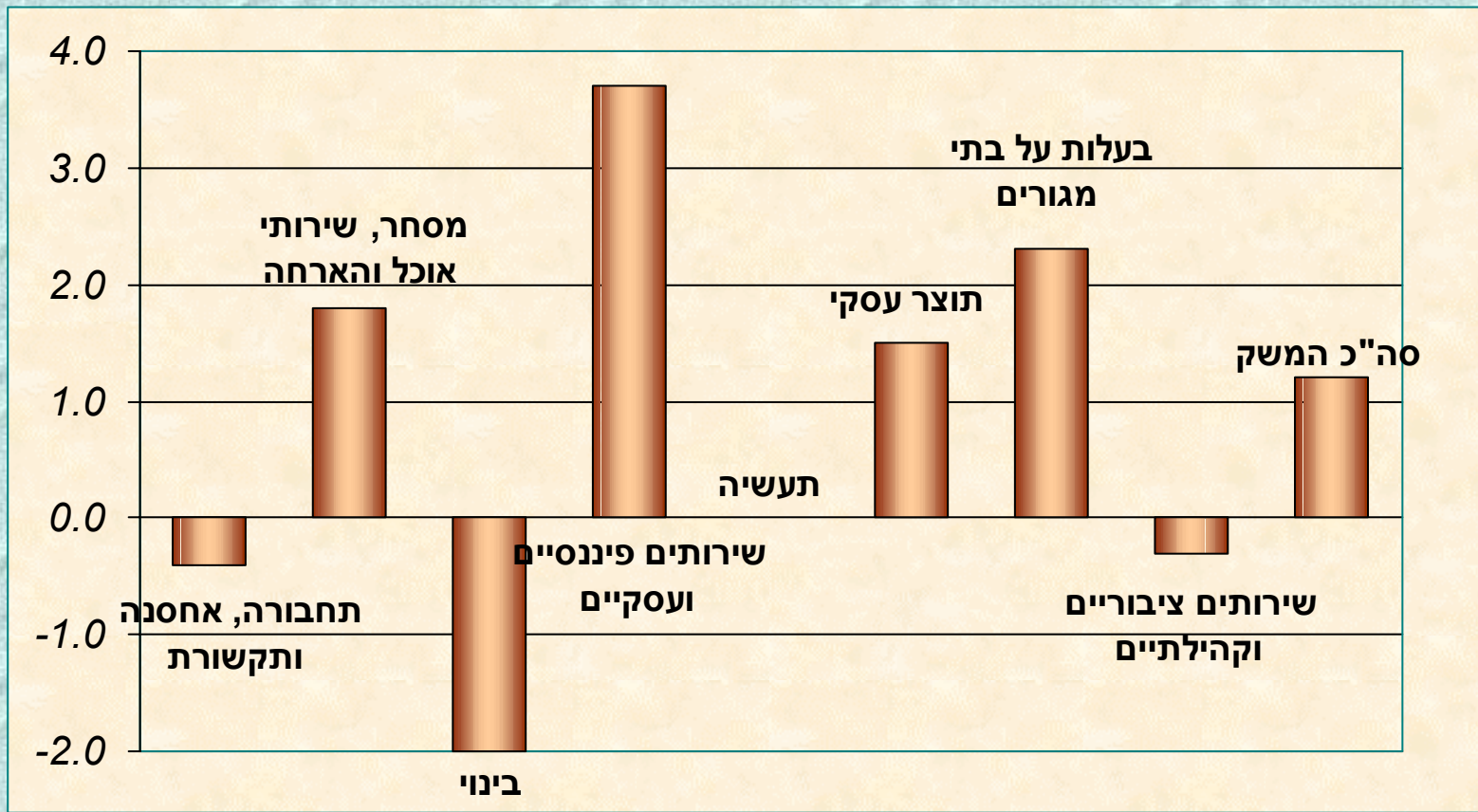
השינוי באחוזים - כל שנה לעומת קודמתה





התוצר הגולמי של הענפים

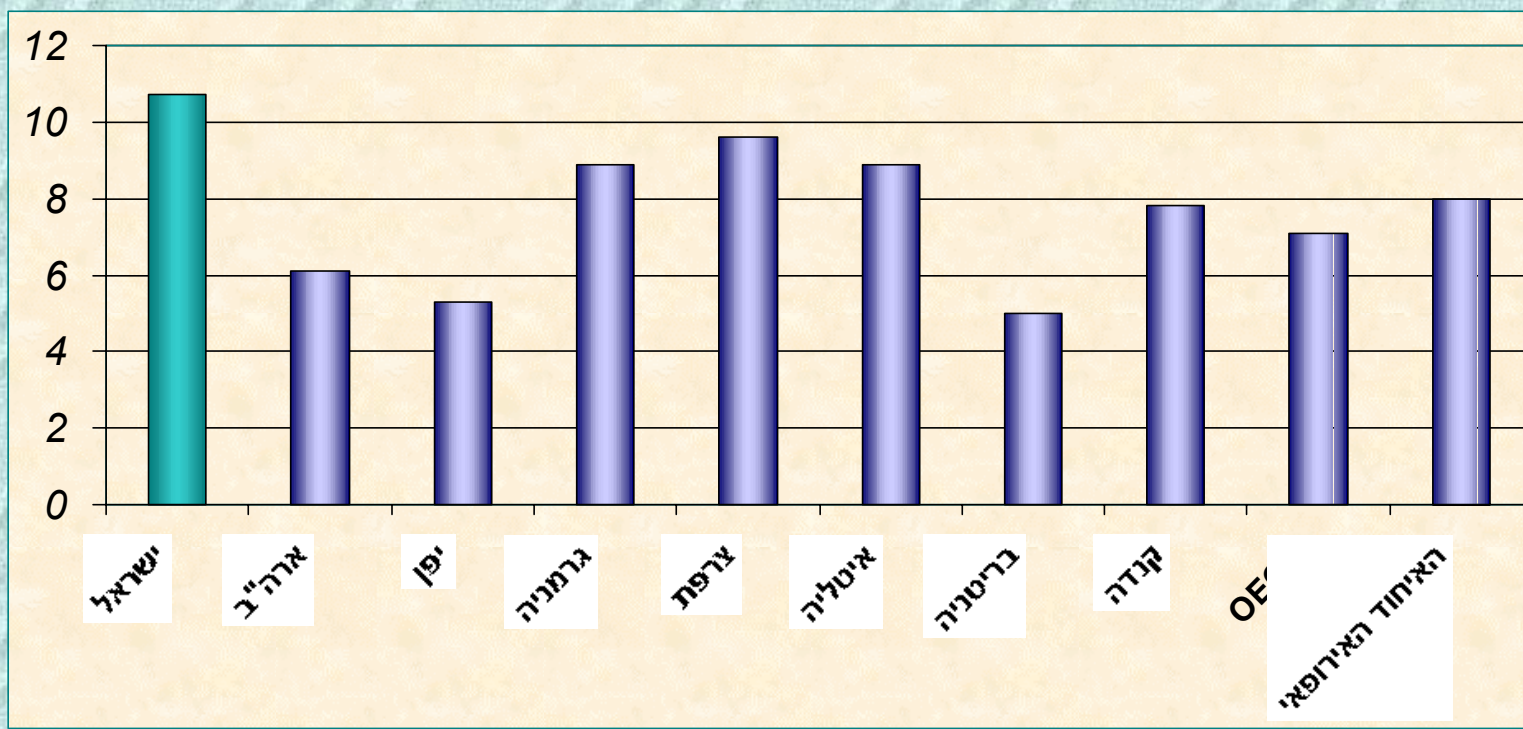
השינוי באחוזים - שנת 2003 לעומת קודמתה

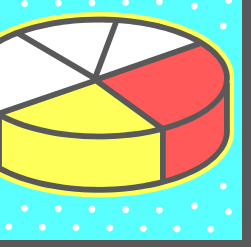




שיעור האבטלה

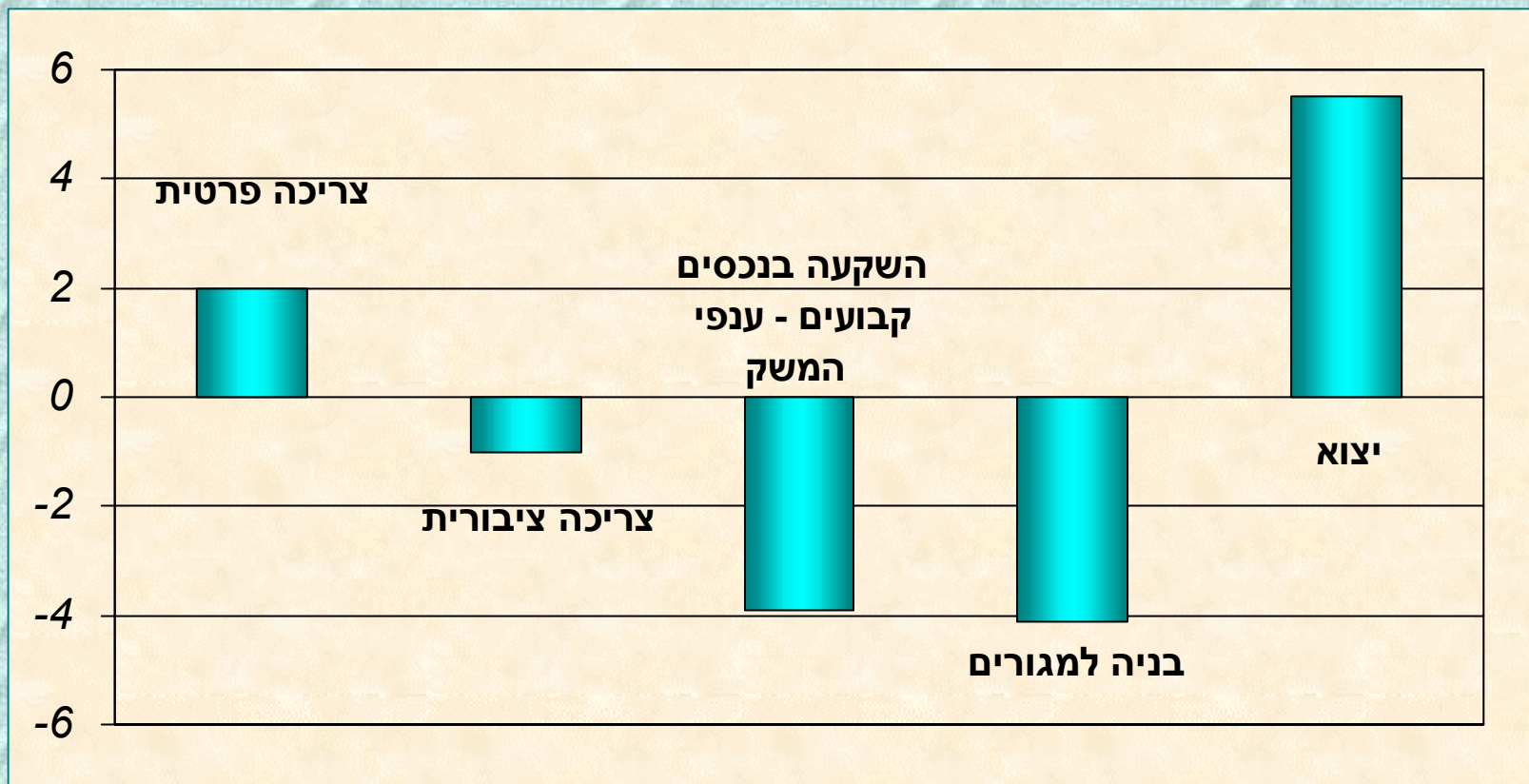
השוואה בינלאומית - 2003

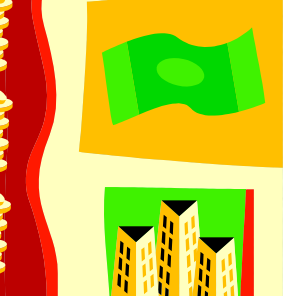




השימושים במקורות - 2003

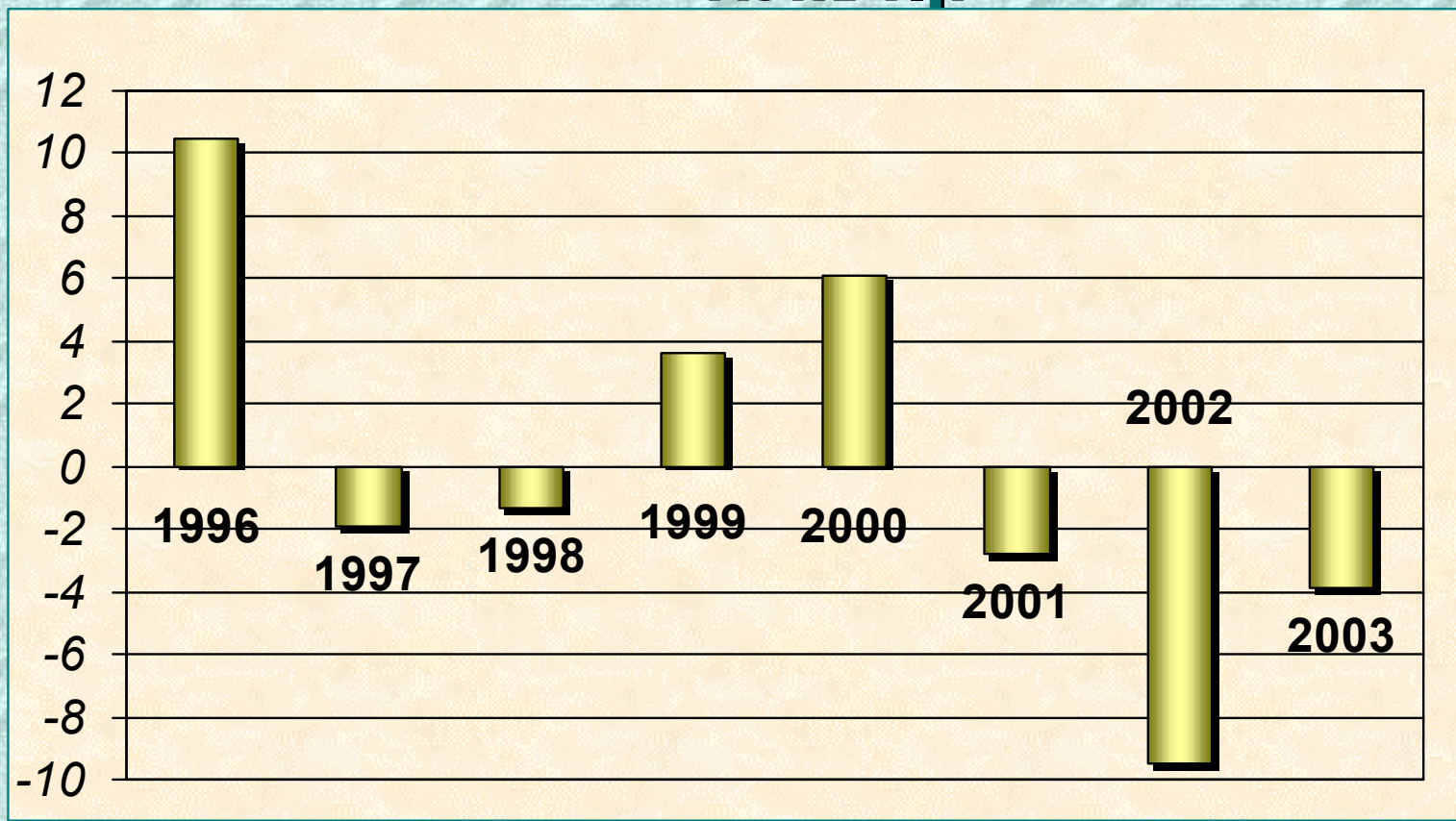
השינוי השנתי באחוזים





השקעה בענפי המשק

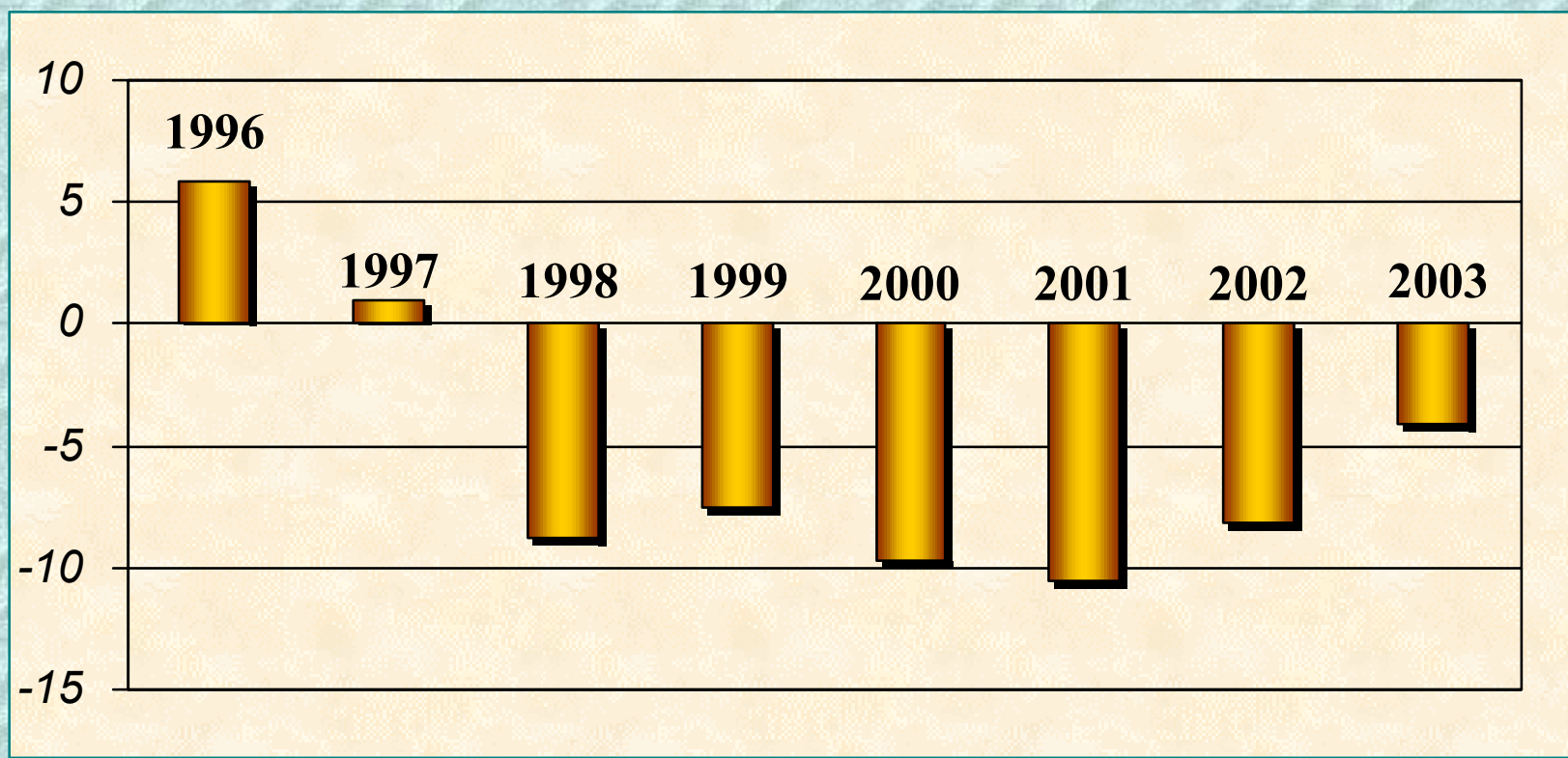
השינוי באחוזים - כל שנה לעומת קודמתה





השקעה במגורים

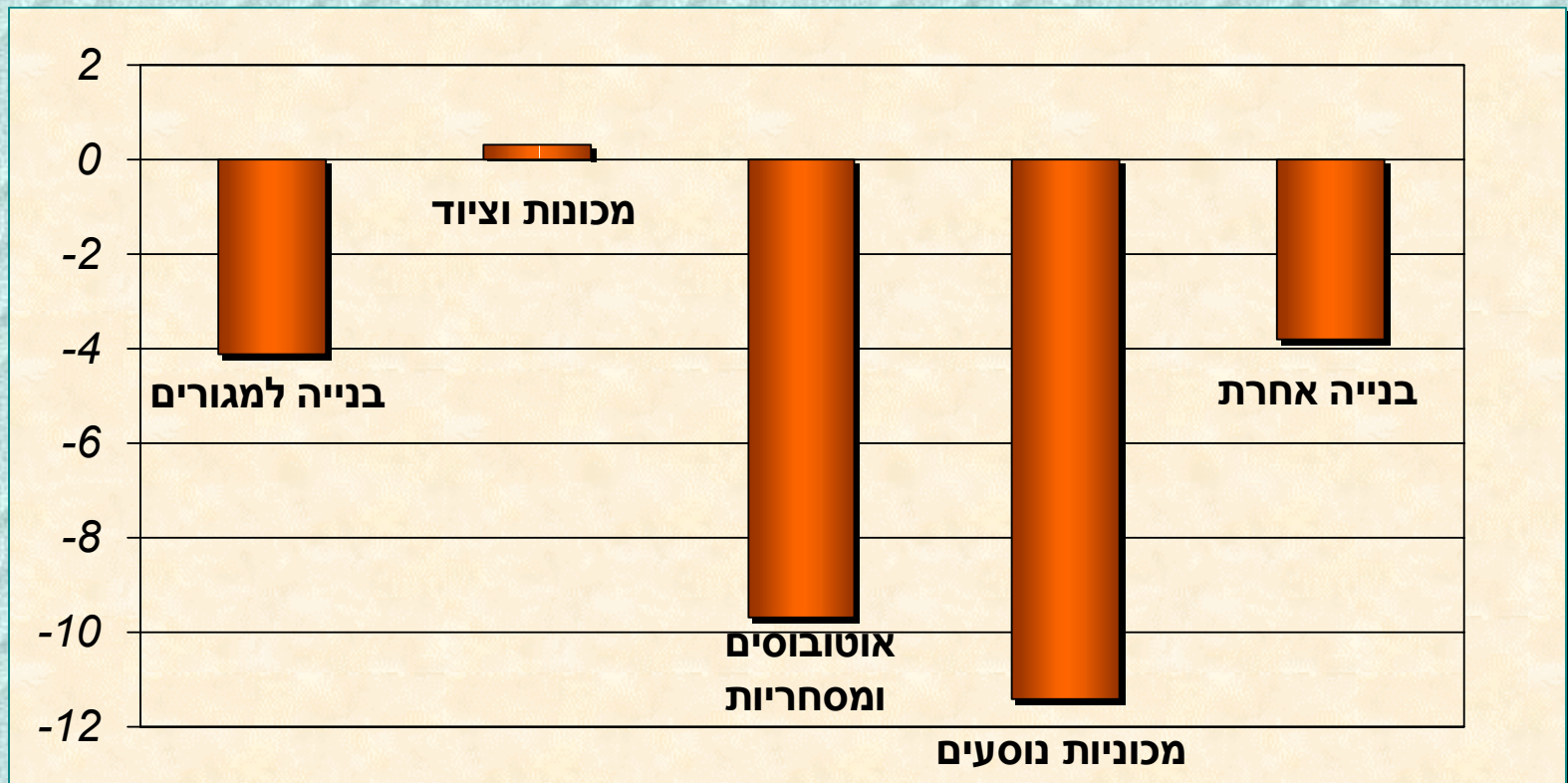
השינוי באחוזים - כל שנה לעומת קודמתה



מרכיבי ההשקעות בנכסים

קבועים - 2003

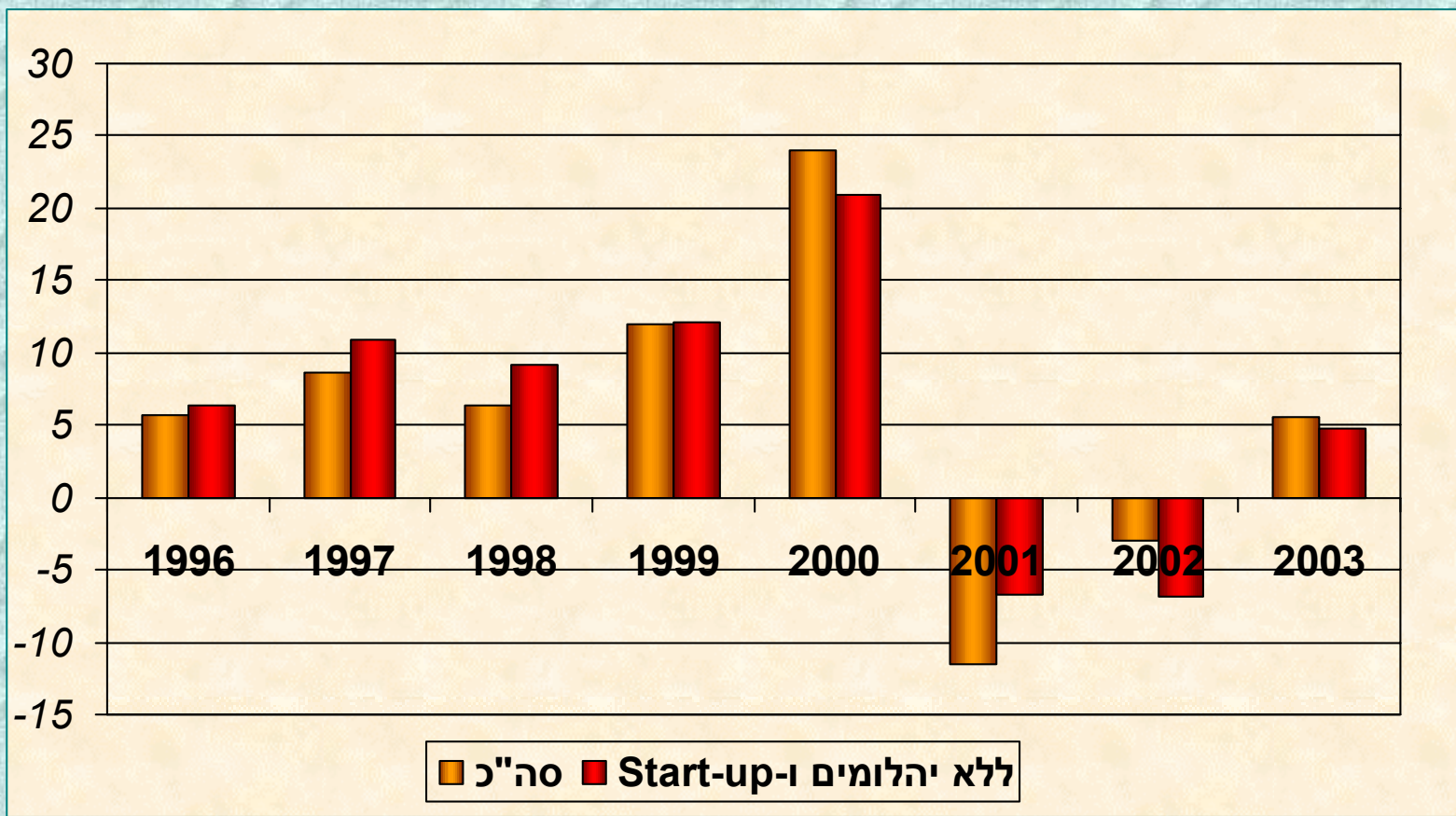
השינוי השנתי באחוזים

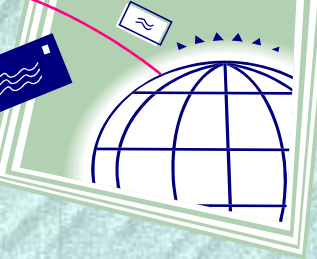




יצוא סחורות ושירותים

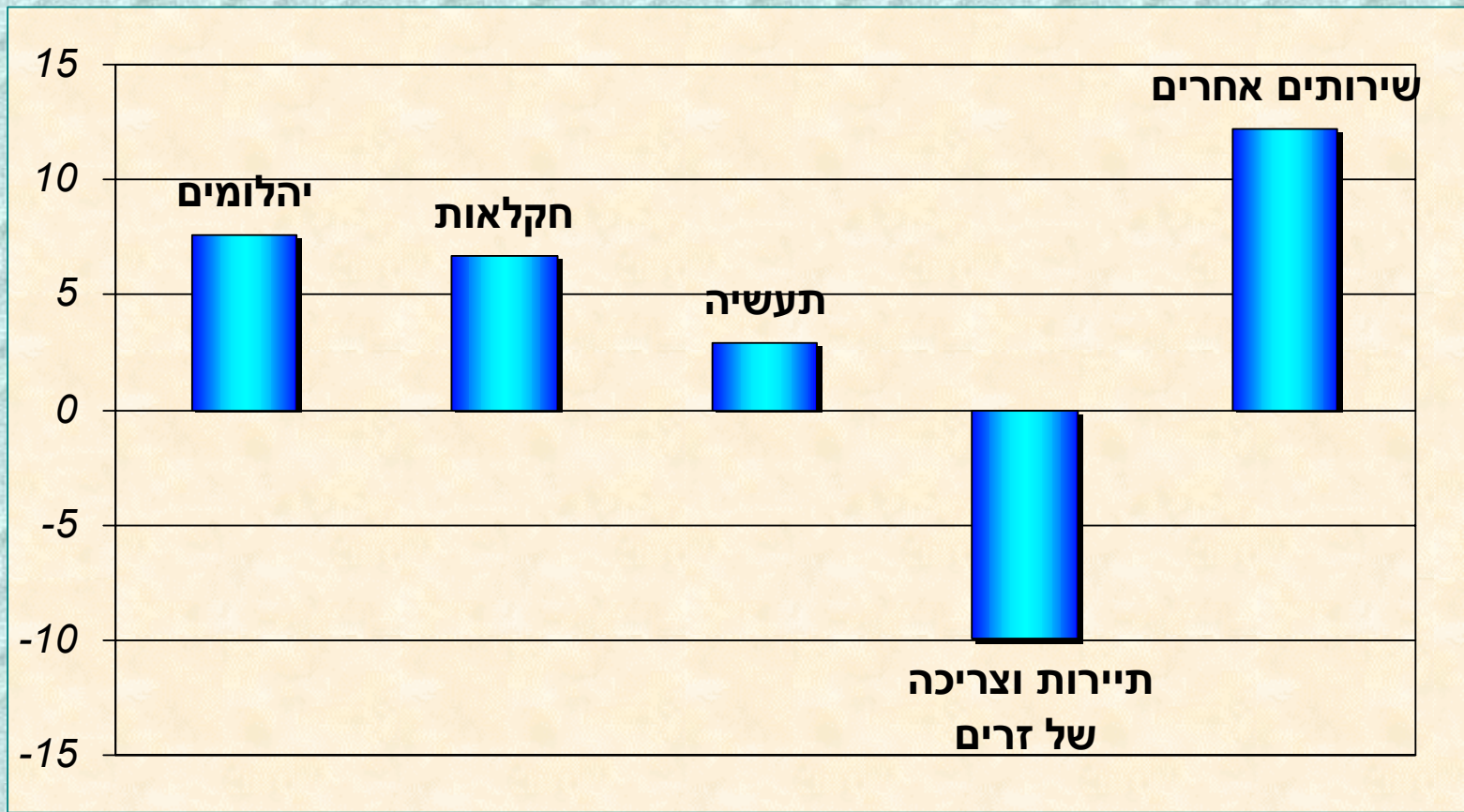
השינוי באחוזים - כל שנה לעומת קודמתה





מרכיבי היצוא - 2003

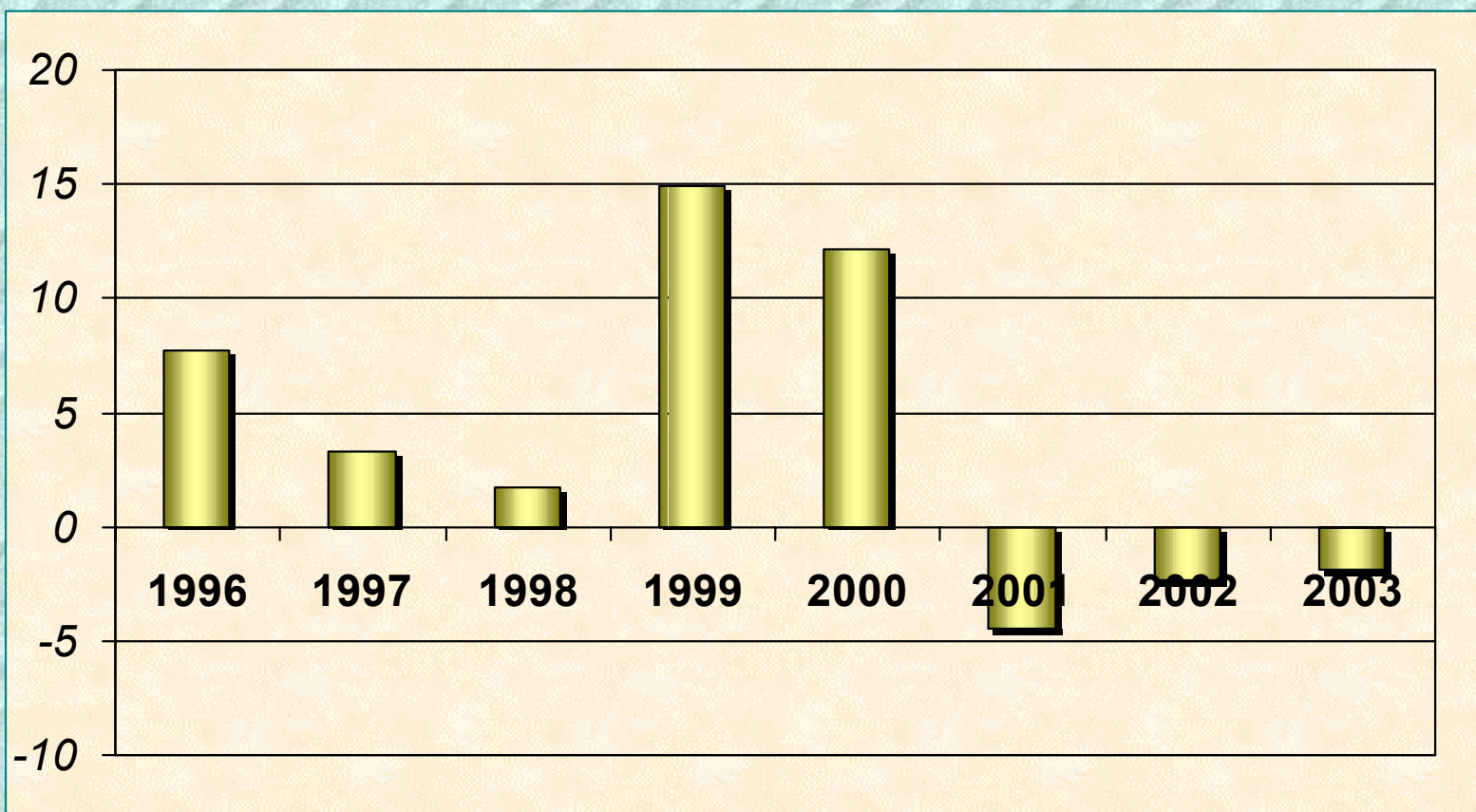
השינוי השנתי באחוזים





יבוא סחורות ושירותים

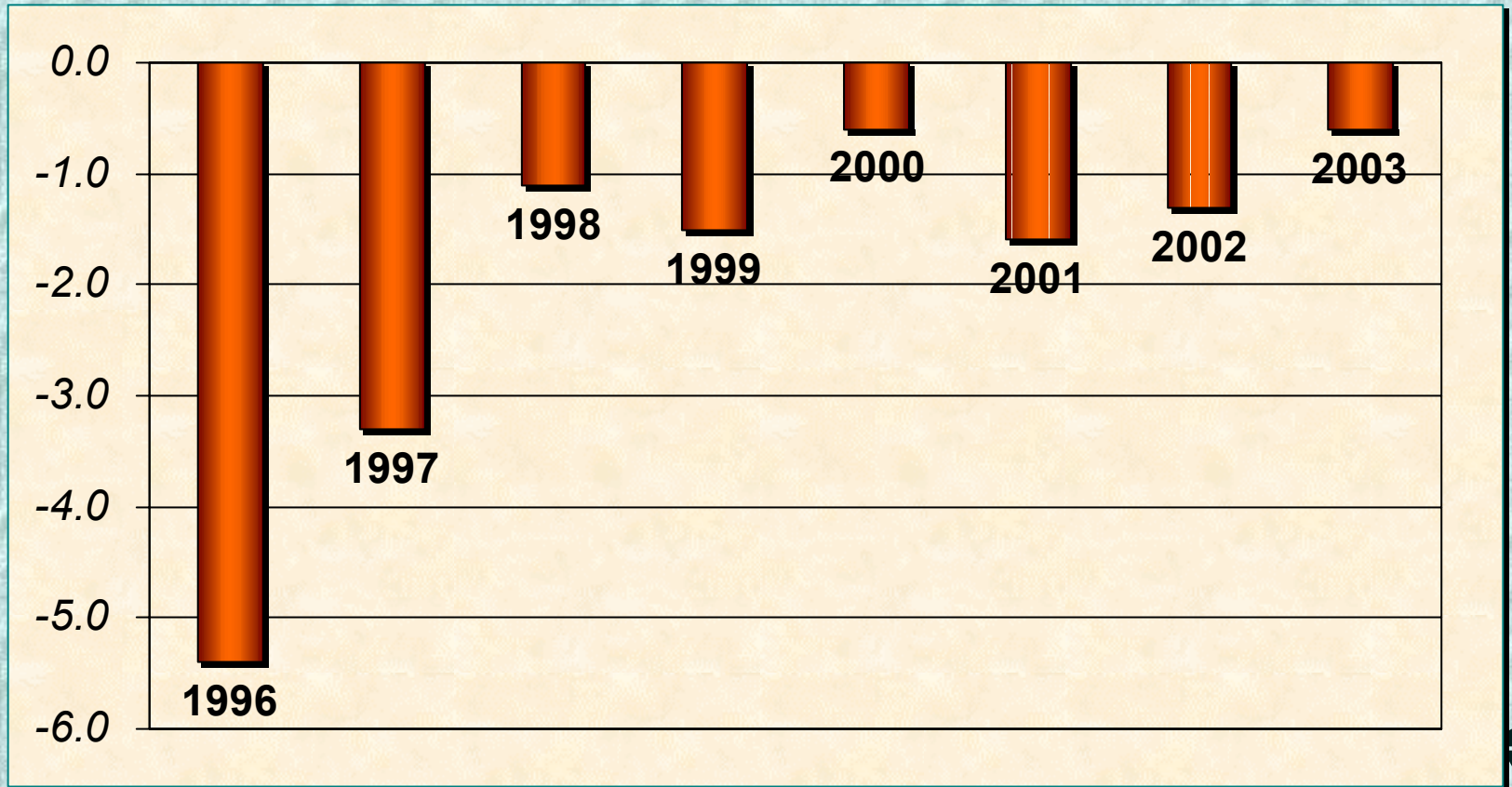
השינוי באחוזים - כל שנה לעומת קודמתה





מאזן התשלומים

הגירעון בחשבון השוטף כאחוז מהתמ"ג





עודף/גירעון במאזן התשלומים

כאחוז מהתמ"ג

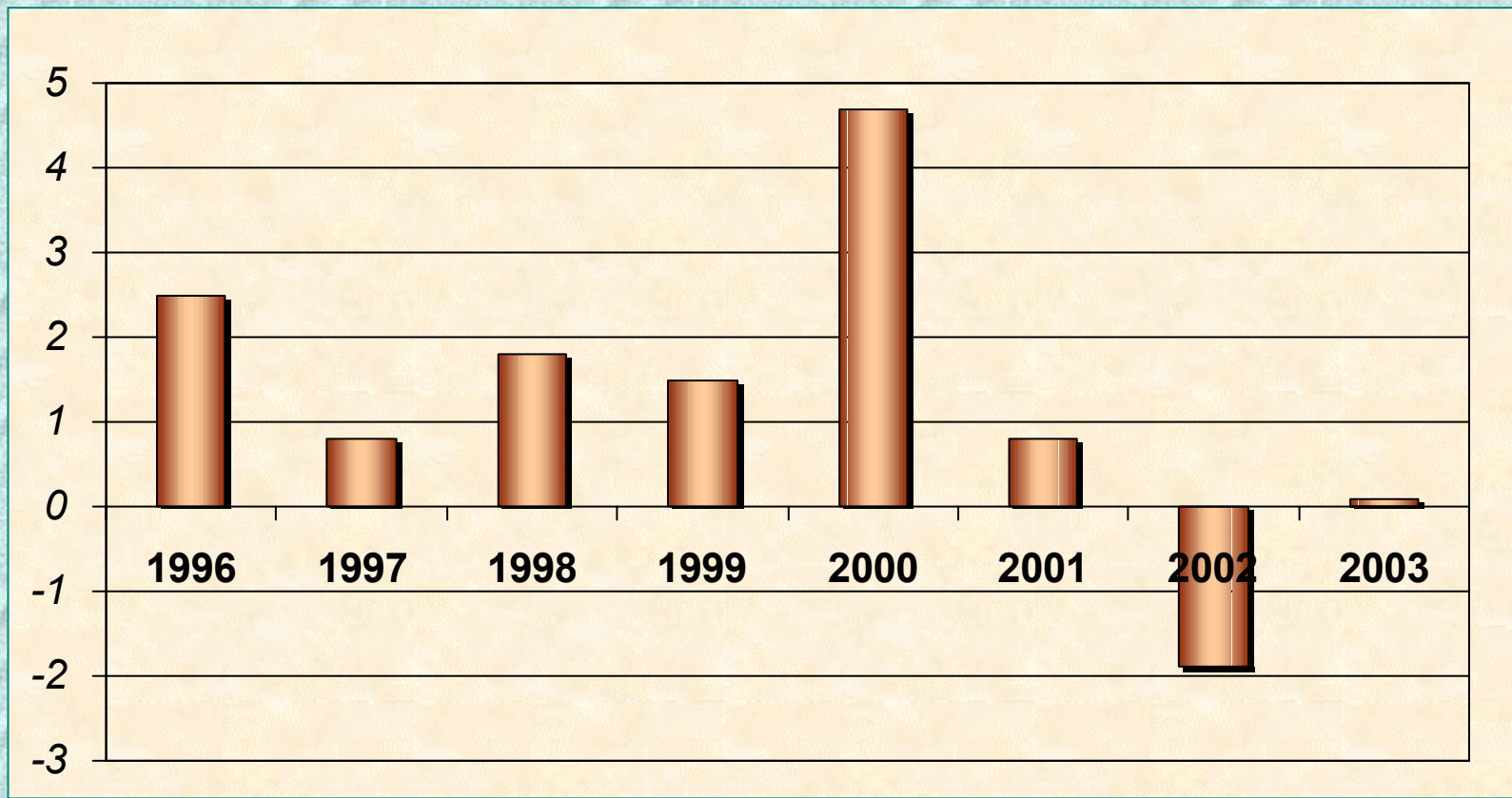
השוואה בינלאומית לשנת 2003





צריכה פרטית לנפש

השינוי באחוזים - כל שנה לעומת קודמתה





מרכיבי הצריכה הפרטית - 2003

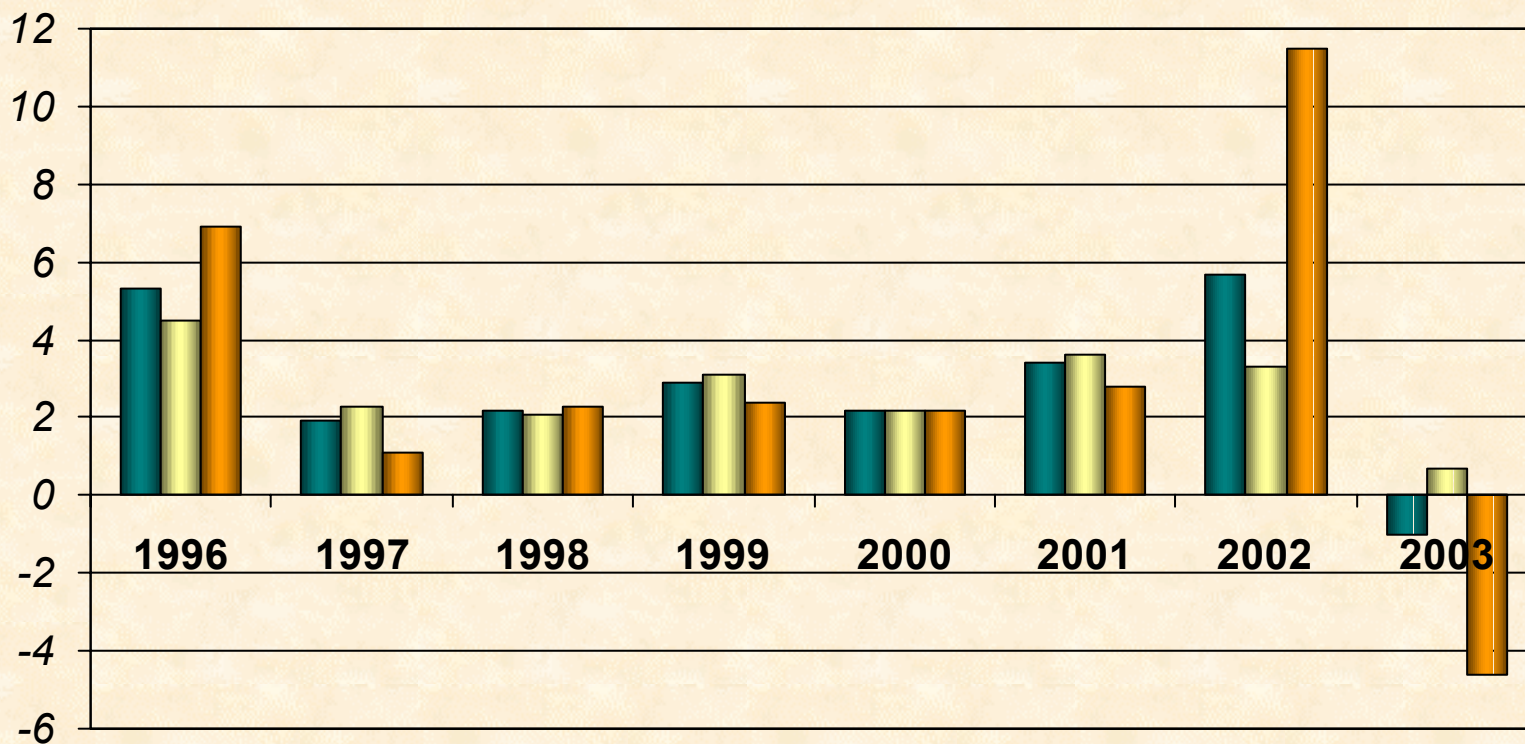
השינוי השנתי באחוזים



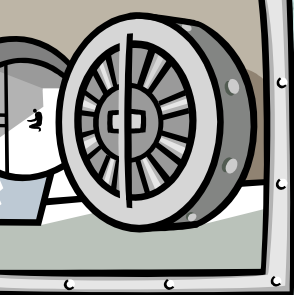


ההוצאה לצריכה ציבורית

השינוי באחוזים - כל שנה לעומת קודמתה

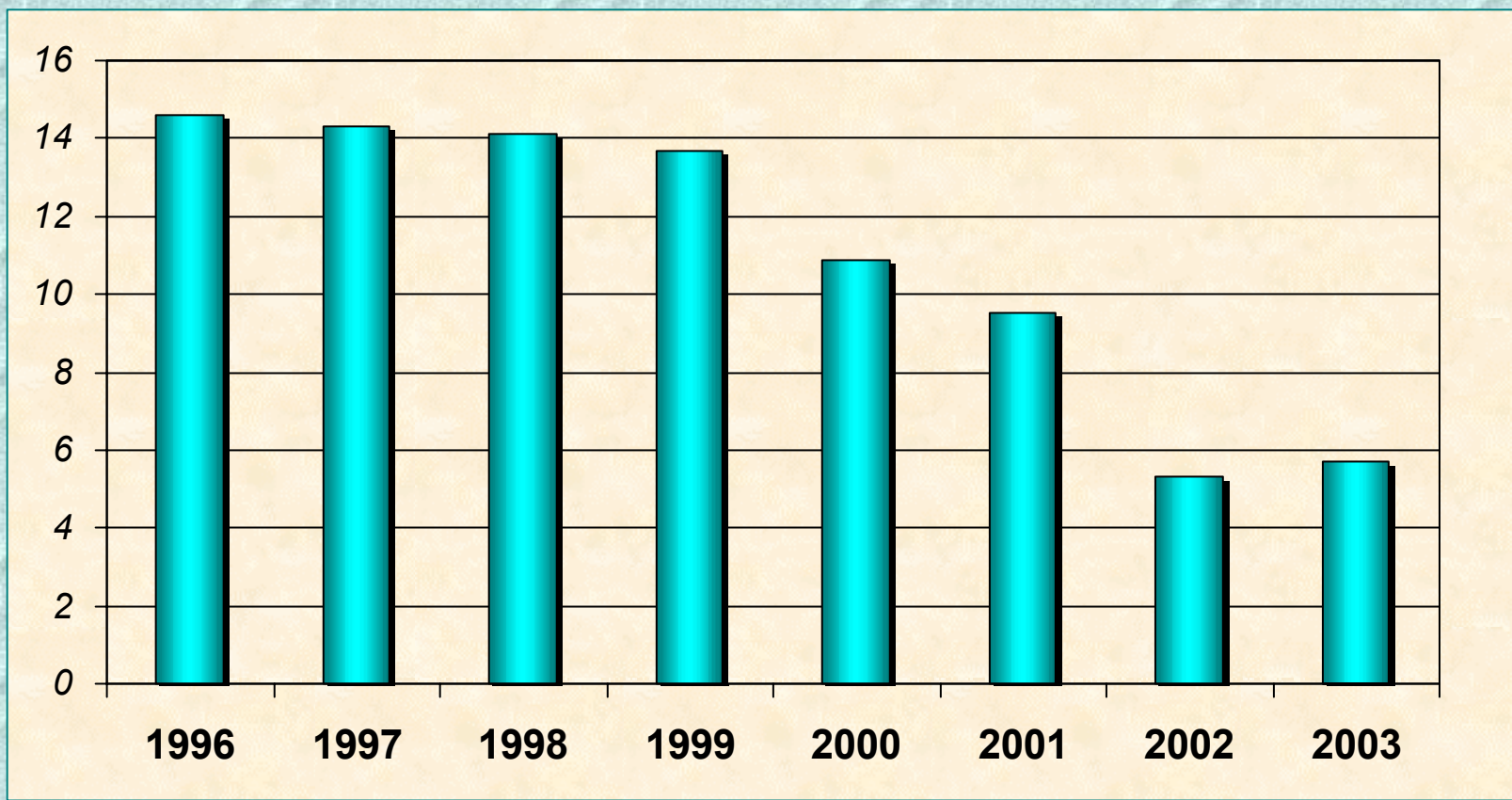


צריכה ציבורית צריכה אזרחית צריכה בטחונית

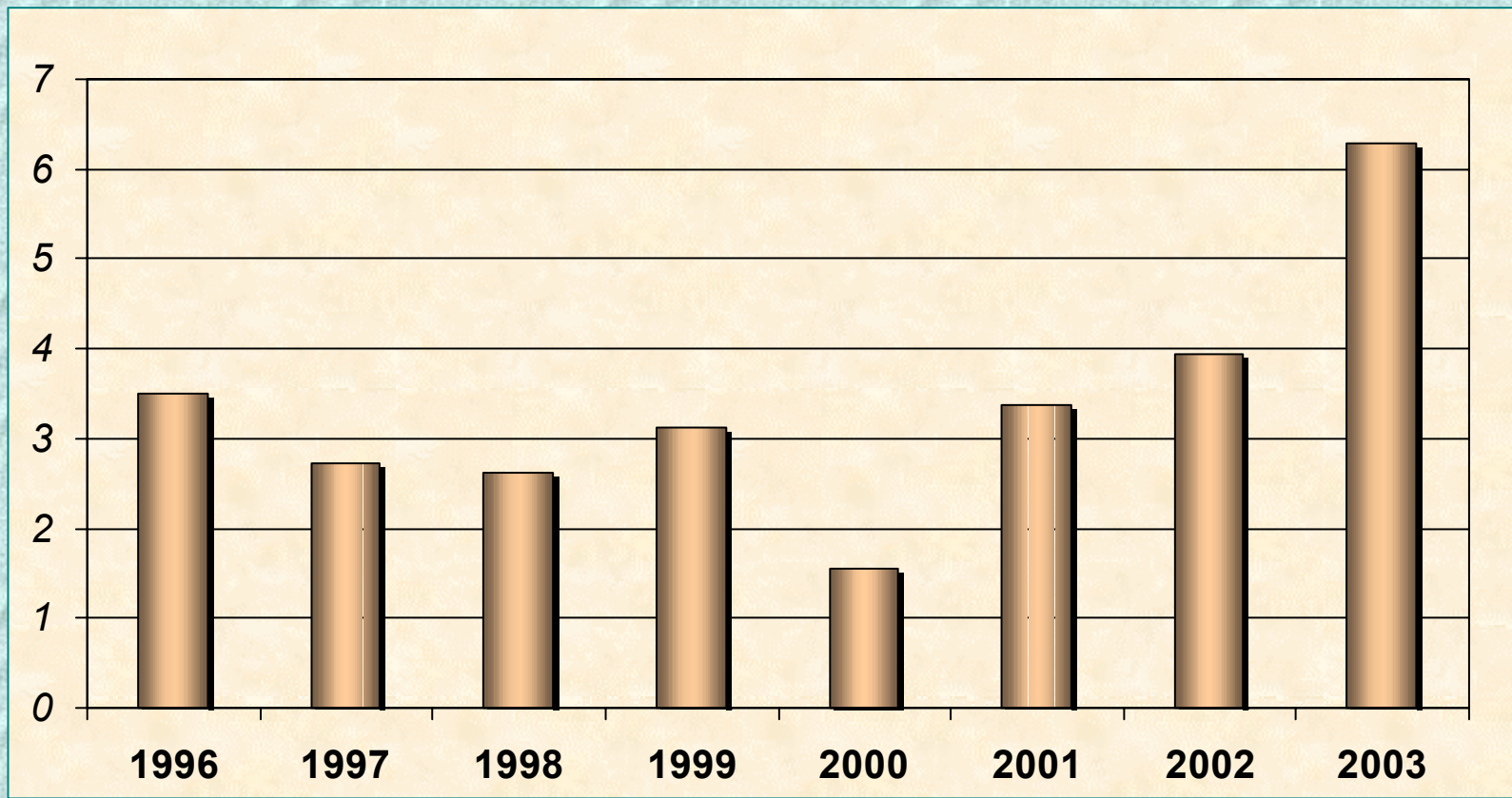


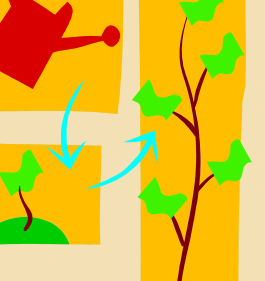
החסכון הפרטי

כאחוז מההכנסה הפרטית הפנויה



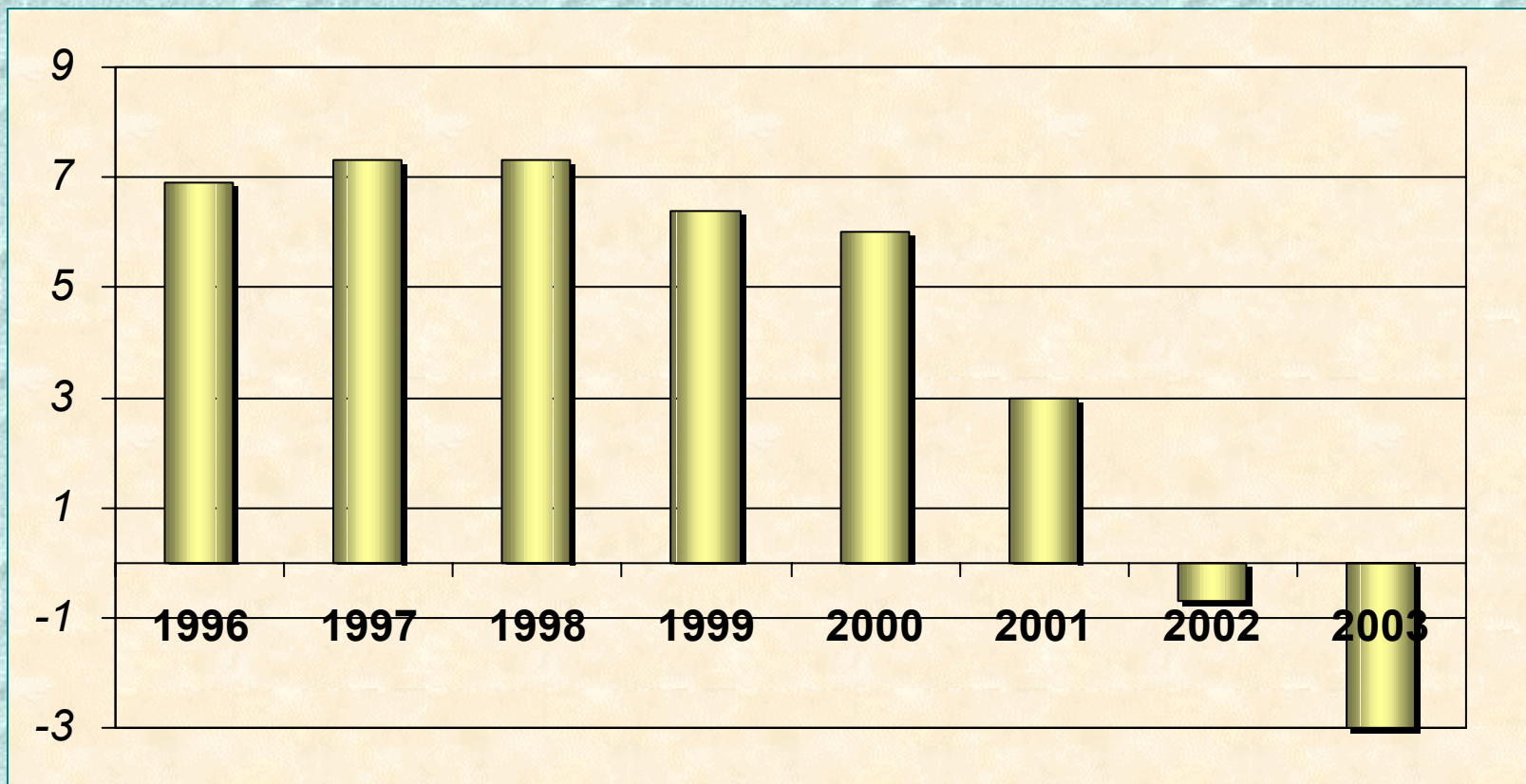
גרעון ממשלתי כאחוז מהתמ"ג





החסכון הלאומי

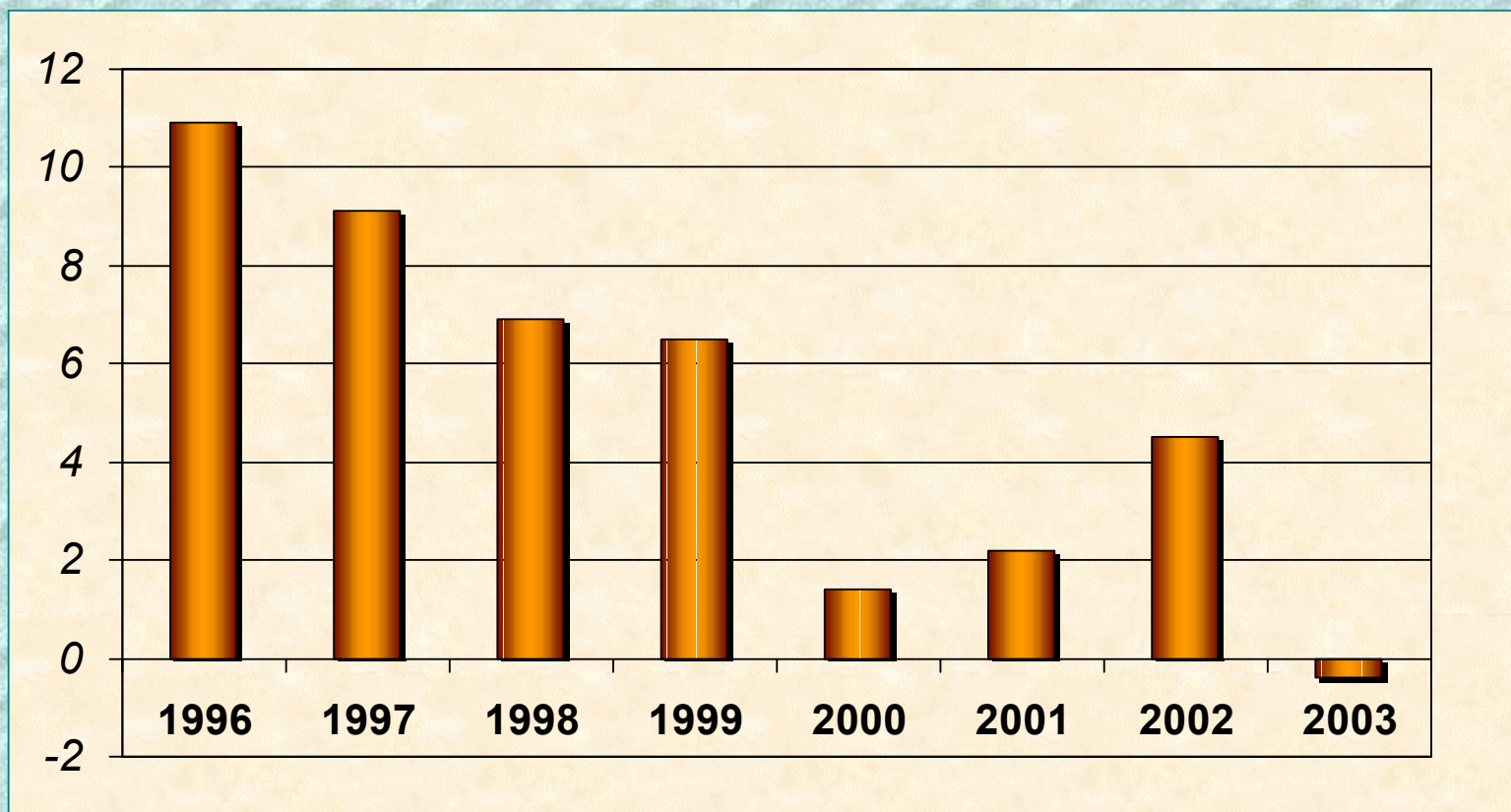
כאחוז מההכנסה הלאומית הפנויה





מחירי התוצר

השינוי באחוזים - כל שנה לעומת קודמתה

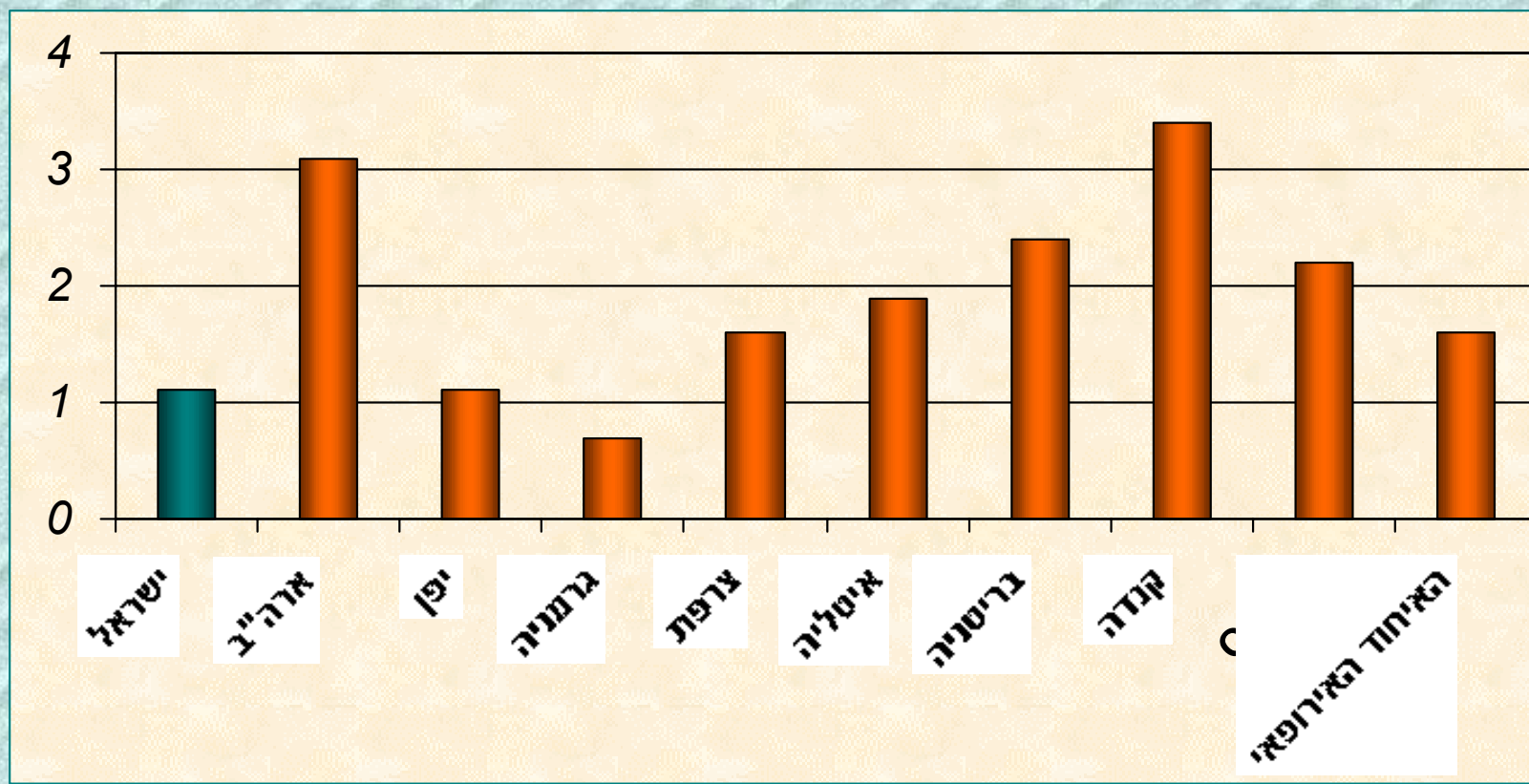




מחירי הצריכה הפרטית

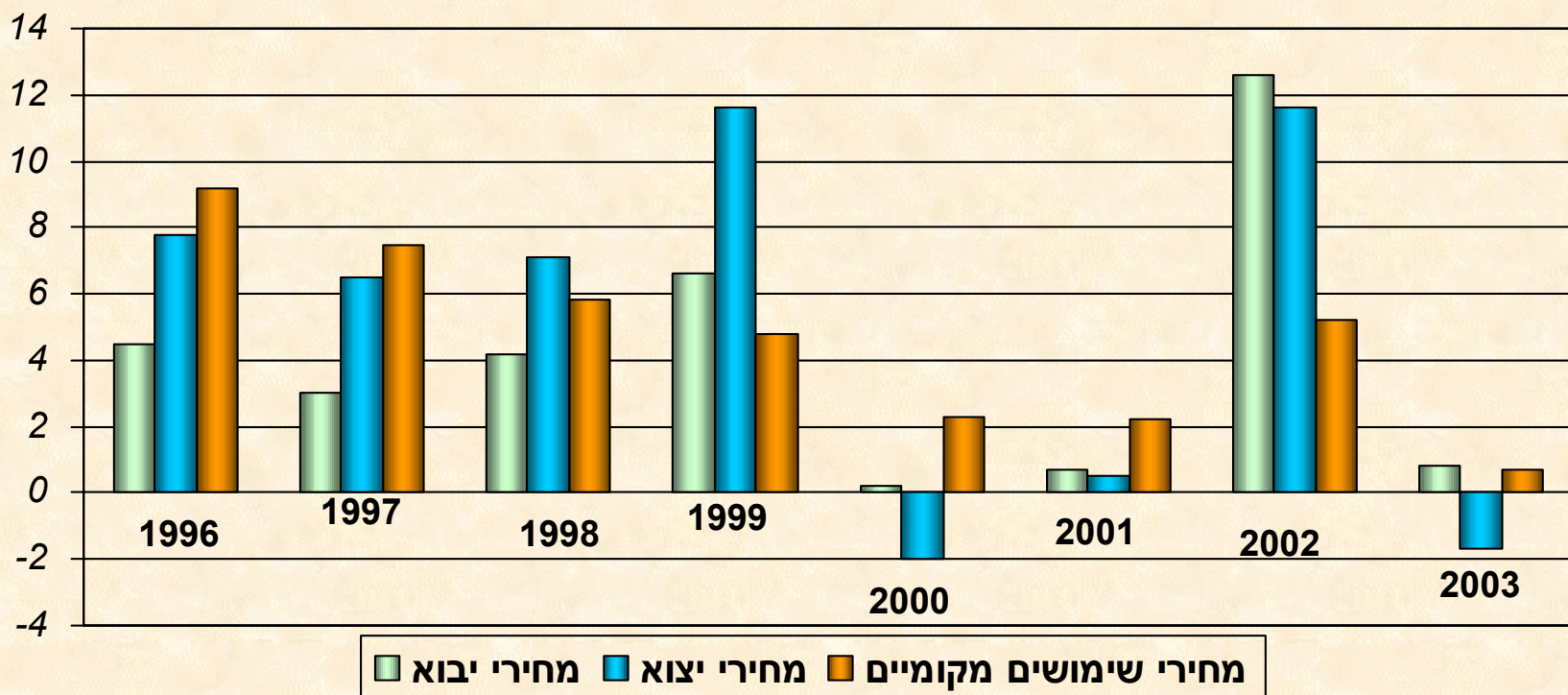
השוואה בינלאומית – 2003

השינוי השנתי באחוזים

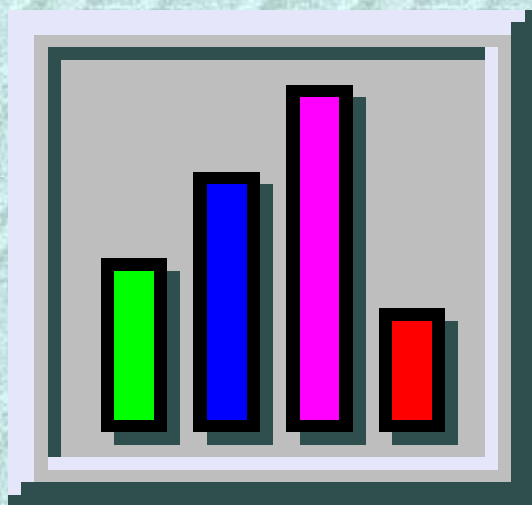


מחירי היבוא, היצוא והשימושים המקומיים

השינוי באחוזים - כל שנה לעומת קודמתה



אינדיקטורים עיקריים להתפתחות המשק 2003



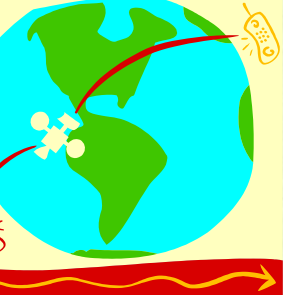
נתוני המגמה של האינדיקטורים הכלכליים שסאכמו בסוף חודש דצמבר מצביעים על עליה בפעילות ענפי המשק ובמכירות בשוק המקומי. לעומת זאת, נרשמה ירידה ביצוא סחורות וביבוא מוצרי השקעה.

ביקושים

- המכירות במסחר הקמעוני עלייה של 3% בספטמבר-אוקטובר 2003.
- יבוא מוצרי צריכה עלייה של 8% באוקטובר-נובמבר 2003.
- יצוא הסחורות למעט יהלומים ירידה של 6% בחישוב באוקטובר-נובמבר.
- לינות ישראלים בבתי מלון עלייה של 7% בספטמבר-נובמבר.
- לינות תיירים בבתי מלון עלייה בולטת של (38% בחישוב שנתי בנובמבר, בהמשך לעליות בחודשים פברואר-אוקטובר 2003.

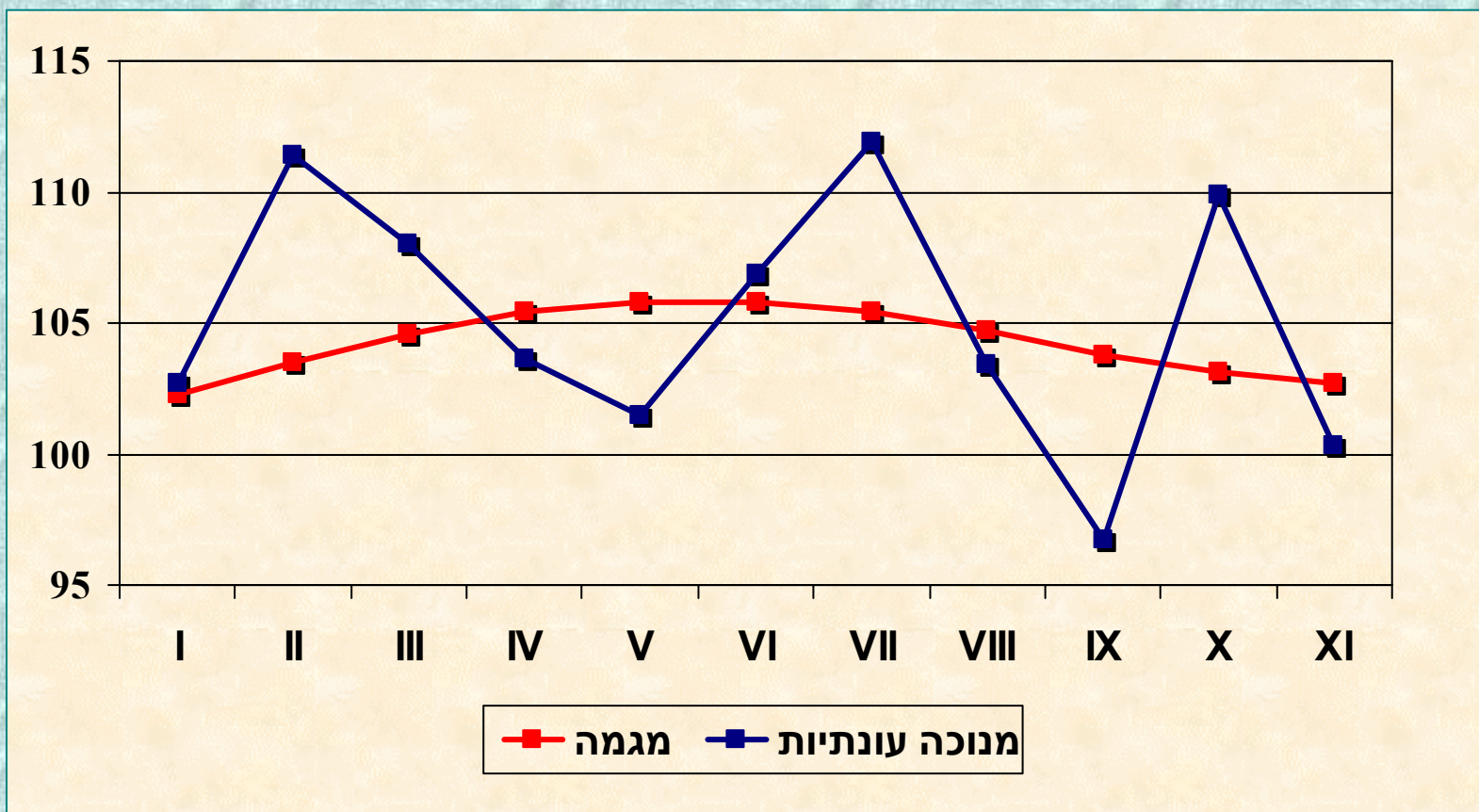


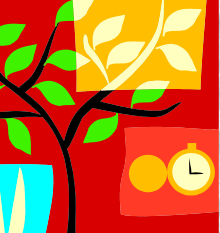
- הייצור התעשייתי עלייה של 7% בספטמבר-אוקטובר בהמשך לעליות ביוני-אוגוסט 2003.
- פדיון בענפי המסחר והשירותים (לפי נתוני מע"מ) עלייה של 5% בספטמבר-אוקטובר לאחר עליות של 6%-7% לחודש במאי-אוגוסט 2003.
- יבוא מוצרי השקעה למפעלים ירד ב-4% במאי-נובמבר. יבוא כלי רכב עלה בחודש האחרון ואילו יבוא מכונות וציוד המשיך להצטמצם.
- יבוא התשומות לענפי המשק (ללא דלק) עלה בנובמבר 9%, בהמשך לעליות של 11%-17% לחודש במרס-אוקטובר 2003.
- משרות שכיר (כולל עובדים מיו"ש, עזה ועובדים מחו"ל) עלו ב-3% בספטמבר 2003.
- מדד המחירים לצרכן, למעט דיור, ירקות ופירות (מגמה) עלה בחודש נובמבר ב-1.2% בחישוב שנתי לאחר ששמר על יציבות באוקטובר וירידות רצופות באפריל-ספטמבר.



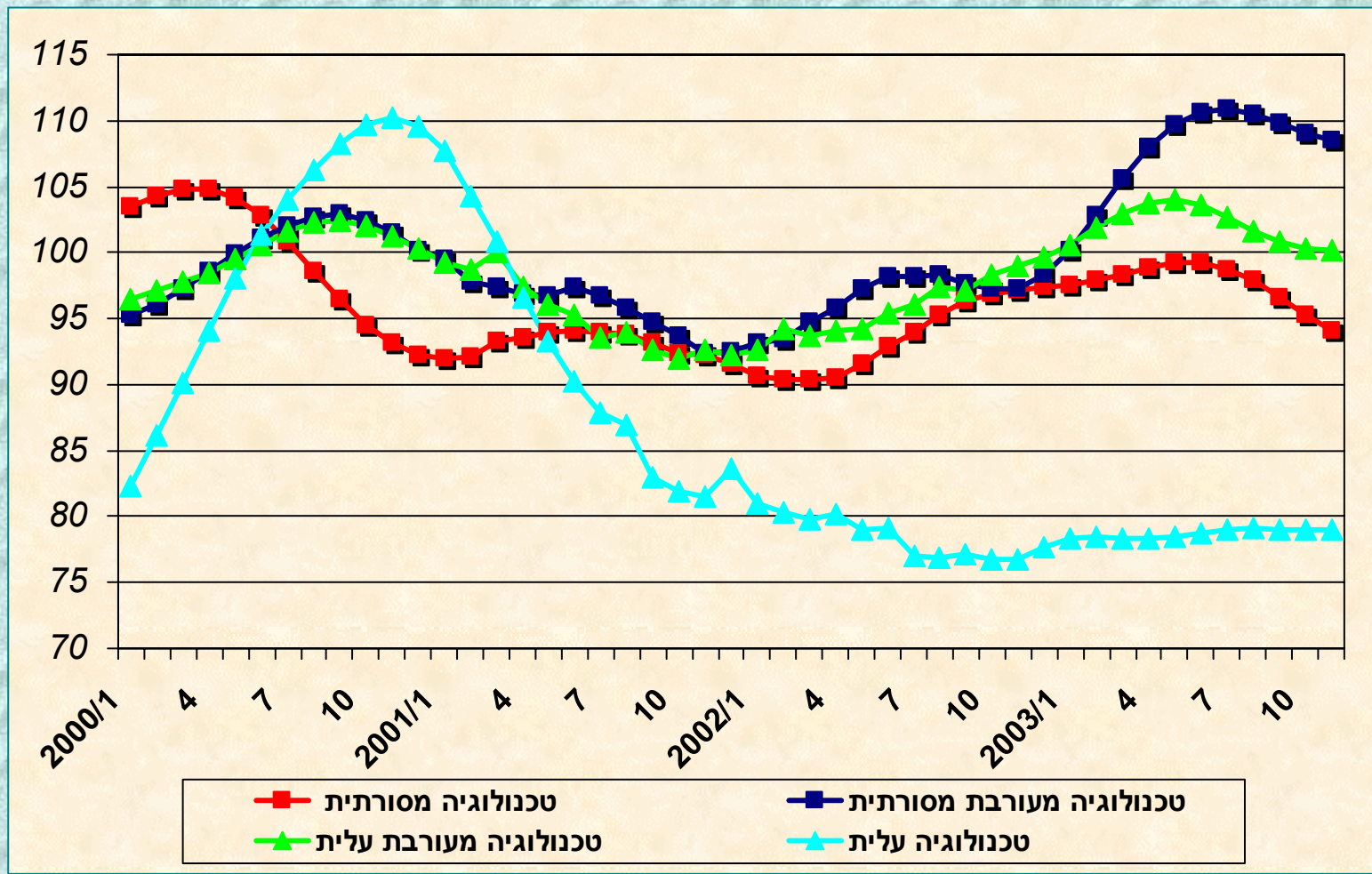
יצוא סחורות

נתוני מגמה ונתונים מנוכי עונתיות
2002=100





יצוא תעשייתי לפי עוצמה טכנולוגית

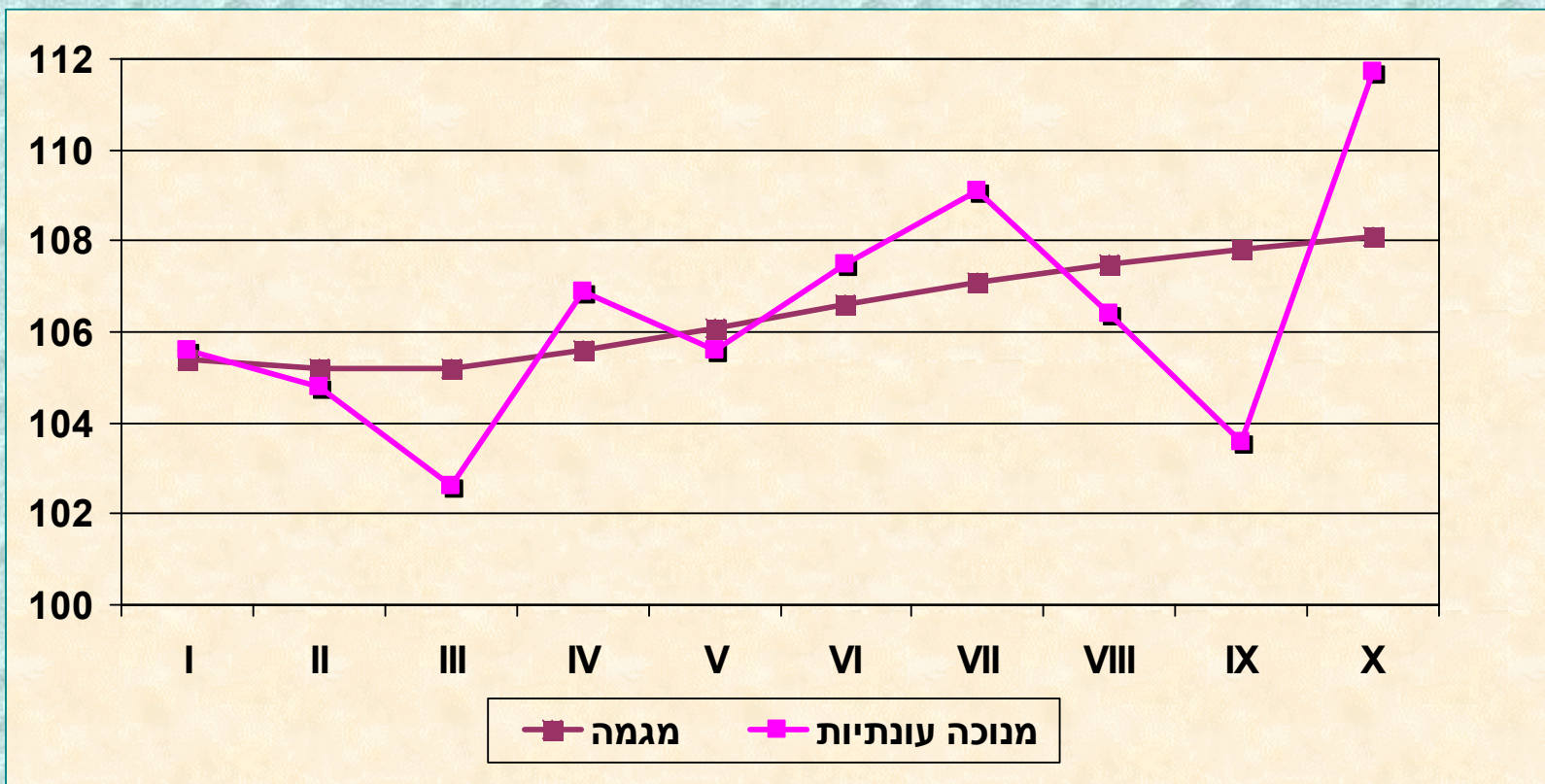




פדיון במסחר קמעוני

נתוני מגמה ונתונים מנוכי עונתיות

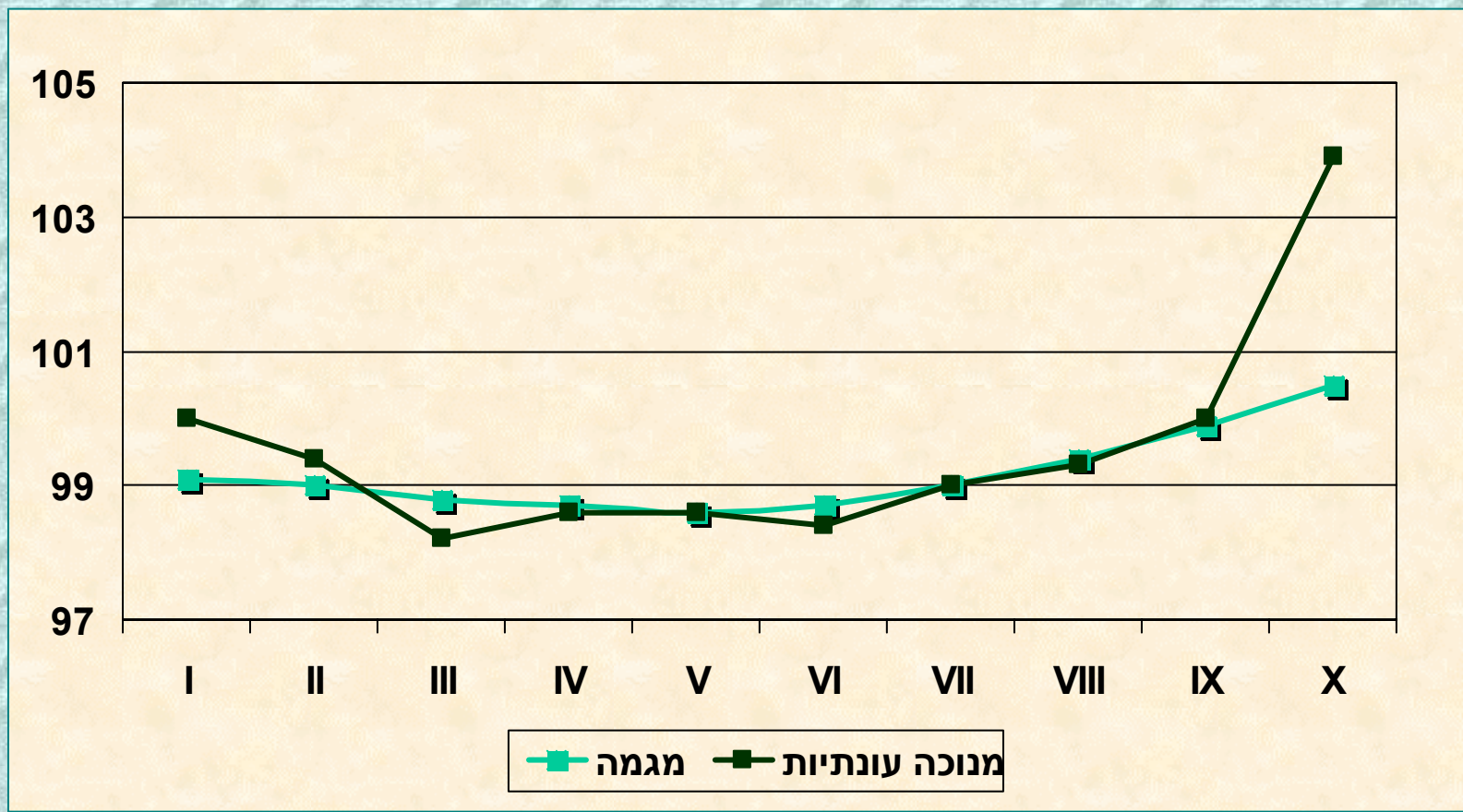
1995=100





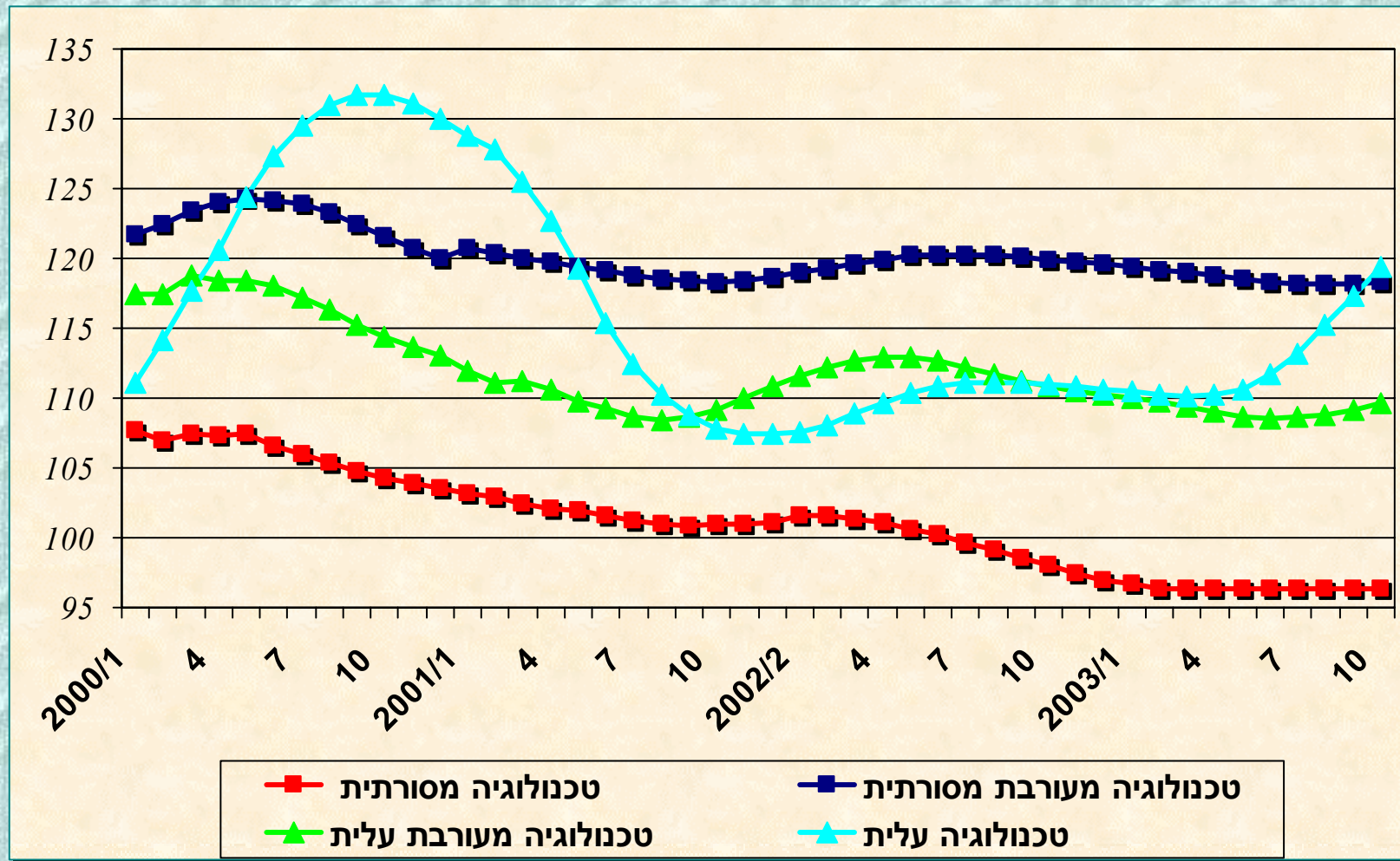
יצור תעשייתי

נתוני מגמה ונתונים מנוכי עונתיות
1994=100





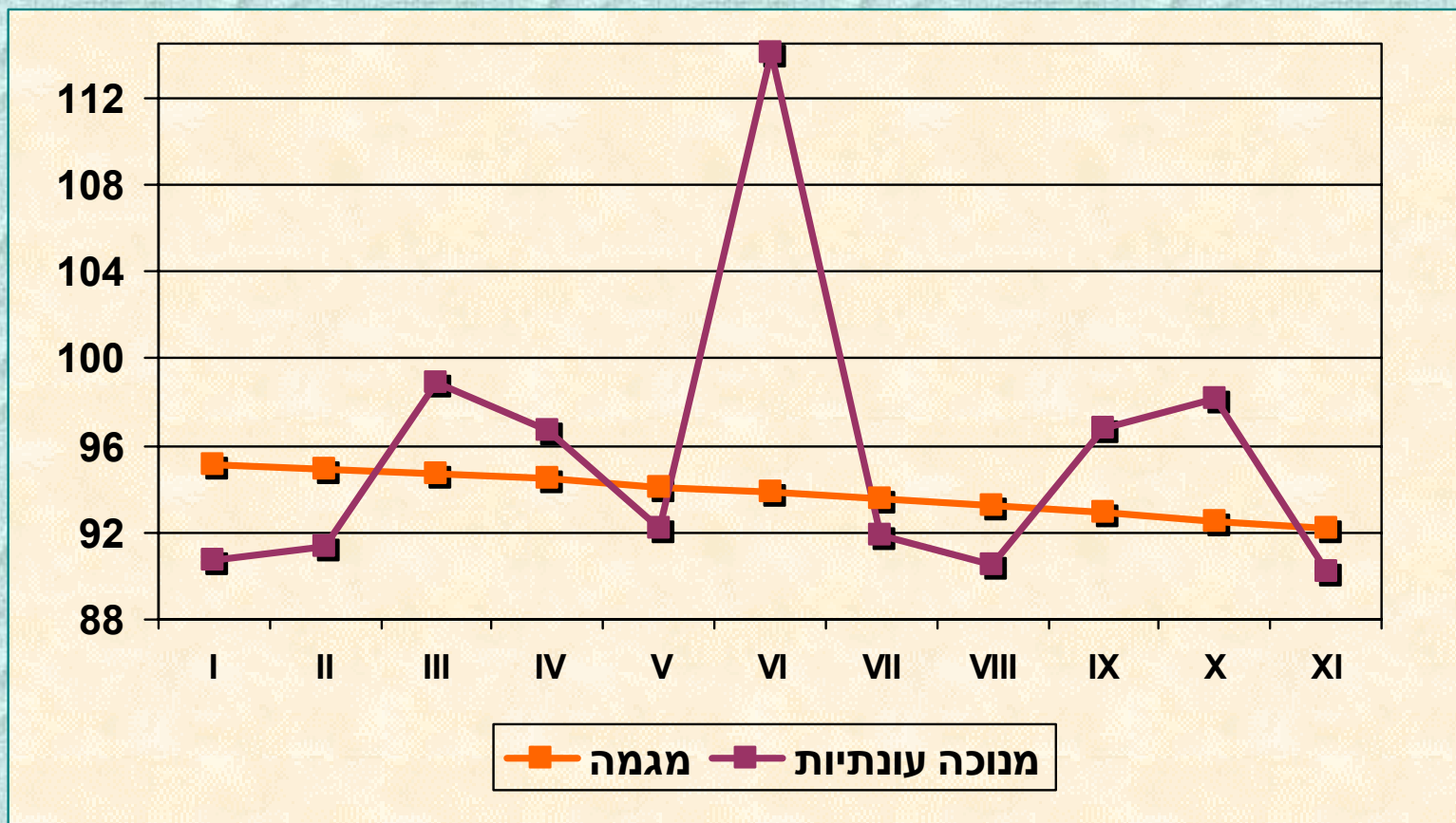
ייצור תעשייתי לפי עוצמה טכנולוגית





יבוא מוצרי השקעה

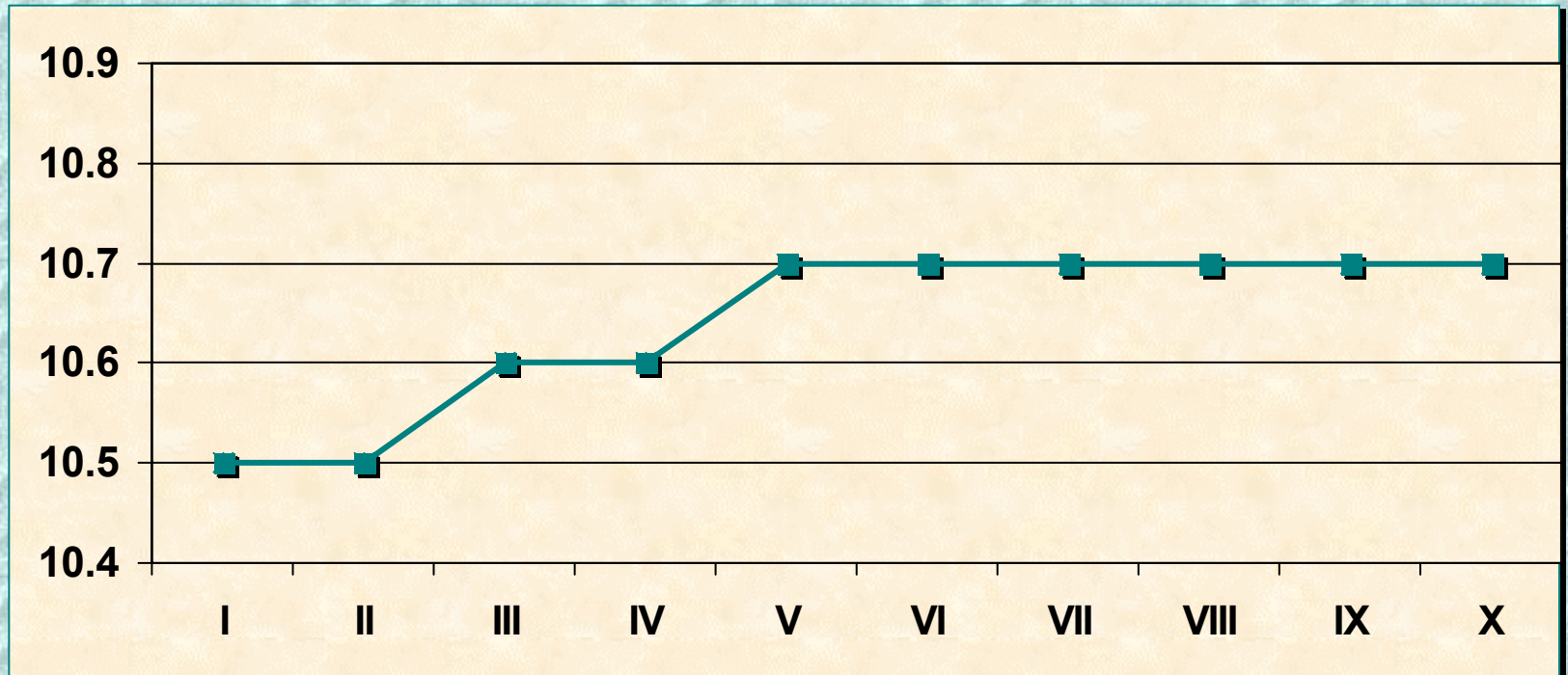
נתוני מגמה ונתונים מנוכי עונתיות
2002=100





שיעור הבלתי מועסקים מכוח העבודה האזרחי

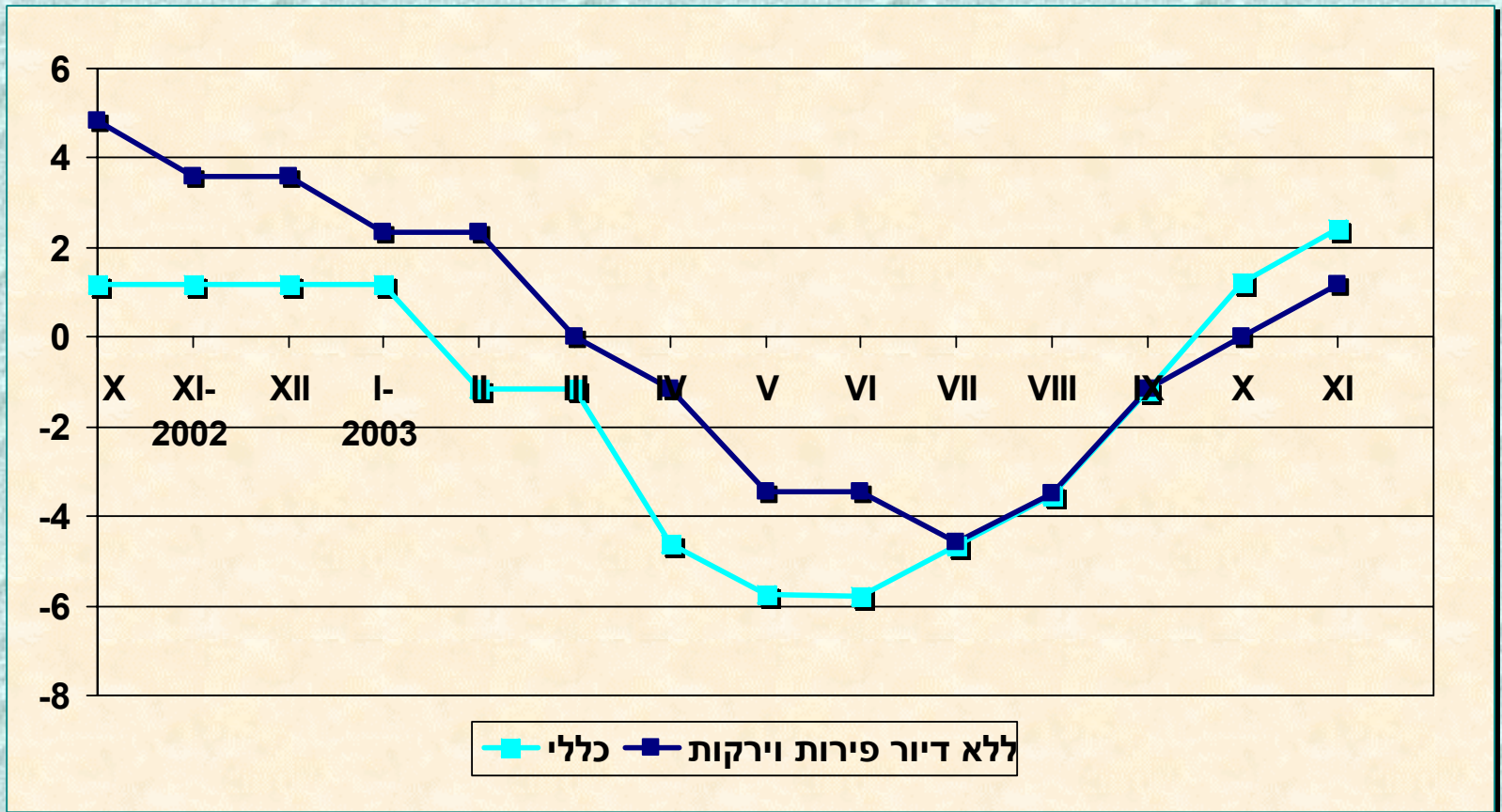
נתוני מגמה

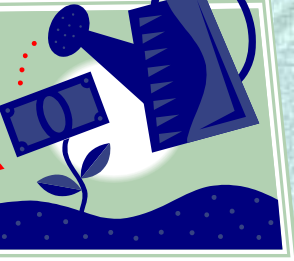


מדד המחירים לצרכן -

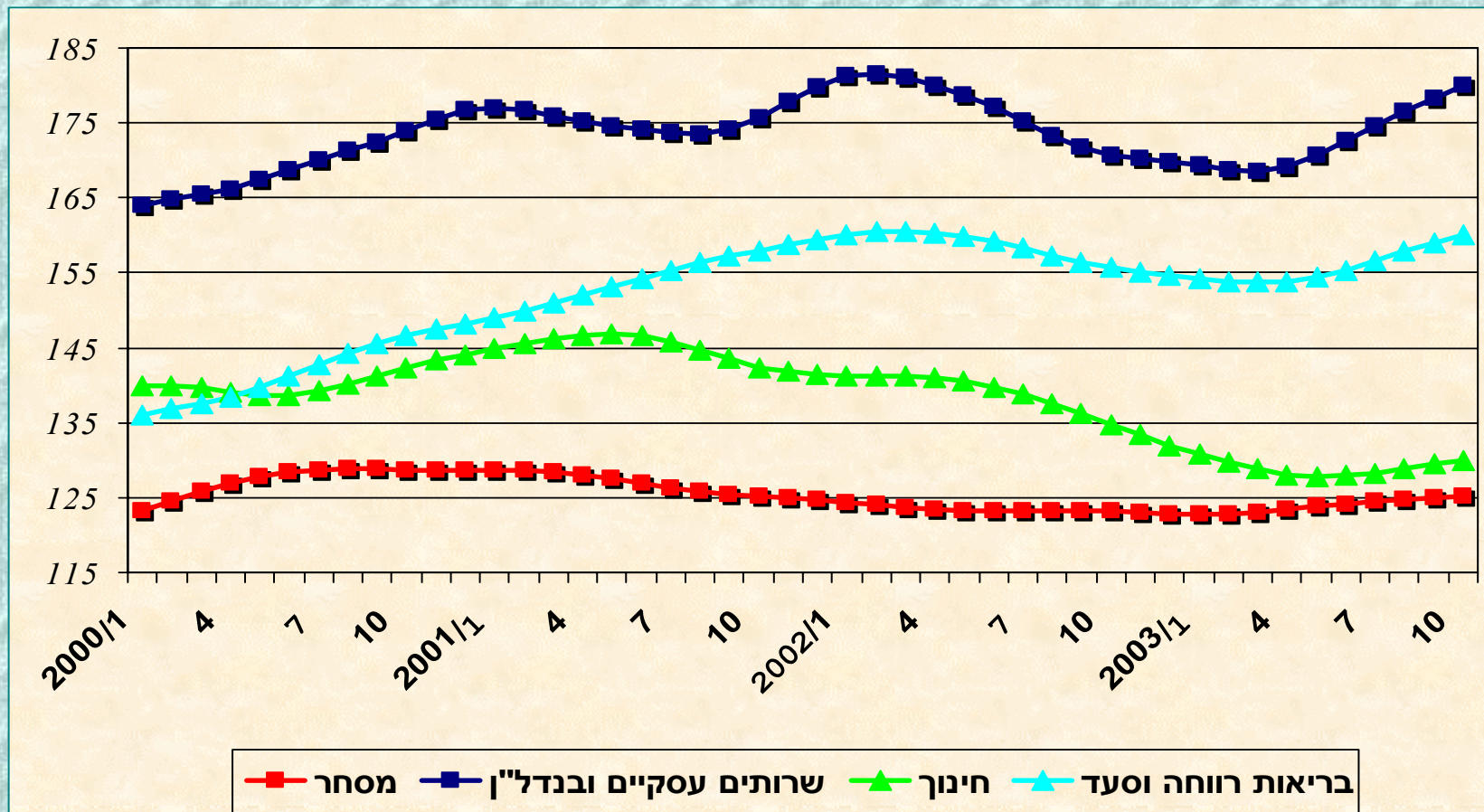
מגמה

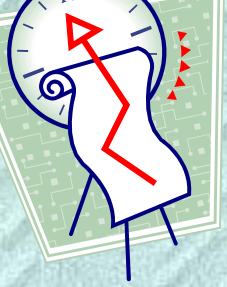
אחוז השינוי לעומת החודש הקודם





מדדי פדיון בענפי המסחר והשירותים





משרות שכיר

