

הודעה לעיתונות

פקס' 02-6521340 http://www.cbs.gov.il info@cbs.gov.il

ירושלים י"ב אב תשס"ח
13 באוגוסט 2008
155/2008

553 אלף יציאות ישראלים לחו"ל ביולי 2008

July 2008: 553,000 Departures of Israelis Abroad

יולי 2008

ישראלים יוצאים²

- 510 אלף ישראלים¹ בקירוב יצאו לחו"ל (52% מהם גברים); כ-553 אלף יציאות נרשמו בסך הכל.
- כ-484 אלף מהיוצאים לחו"ל יצאו פעם אחת בלבד במהלך חודש יולי, וכ-26 אלף יצאו לחו"ל בחודש זה פעמיים או יותר².
- כ-72% מהיוצאים פעמיים או יותר היו גברים.
- הגיל הממוצע של הישראלים אשר יצאו לחו"ל היה 41 שנים

יציאות לחו"ל (לוח 1)

כ-449 אלף מהיציאות לחו"ל ביולי 2008 (81% מכלל היציאות) היו בדרך האוויר, וכ-91 אלף היו בדרך היבשה, מתוכן 41 אלף יציאות היו לסיני דרך מעבר הגבול "אילת", 50 אלף יציאות נרשמו במעברי הגבול לירדן (מעברי "נהר הירדן" "אלנבי" ו"ערבה"). 14 אלף יציאות היו בדרך הים. נתונים אלו מבוססים על רישום תנועות הישראלים בגבולות.

ינואר-יולי

בינואר-יולי 2008 נרשמו 2.4 מיליון יציאות לחו"ל (עלייה של 4% לעומת התקופה המקבילה אשתקד), מתוכן 2.0 מיליון יציאות בדרך האוויר (עלייה של 5%), ו-294 אלף בדרך היבשה (עלייה של 5%). מסך כל היציאות בדרך היבשה הייתה ירידה של 8% ביציאות למצרים. בדרך הים היו 50 אלף יציאות (ירידה של 33% לעומת התקופה המקבילה אשתקד).

1. הנתונים בפסקה זו מתייחסים למספר התושבים הישראלים שיצאו לחו"ל וכן לסה"כ היציאות שלהם. הנתונים בהמשך ההודעה מתייחסים אך ורק למספר היציאות ולא למספר התושבים היוצאים.
2. כולל אזרחים ישראלים המתגוררים בחו"ל ומגיעים לביקורי מולדת.

כתבה: טלי רוזנפלד

לקבלת הסברים ניתן לפנות אל יחידת קשרי עיתונות בטל' 02-6527845, 050-6235124

TABLE A.-DEPARTURES ABROAD OF ISRAELIS ,
BY MODE OF TRAVEL

לוח א.-יציאות לחו"ל של ישראלים ,
לפי דרך נסיעה

Thousands (unless otherwise stated)

אלפים (אלא אם כן צוין אחרת)

BORDER CROSSING	אחוז שינוי %change	ינואר-יולי January -July 2007	ינואר-יולי January -July 2008	יולי July 2008	מעבר גבול
TOTAL	4.1	2,261.7	2,354.2	553.4	סך הכל
BY AIR- TOTAL	5.4	1,907.7	2,010.2	448.9	דרך האוויר - סך הכל
THEREOF: BEN GURION	5.4	1,902.8	2,005.0	448.1	מזה: נתב"ג
BY LAND - TOTAL	5.1	279.4	293.7	90.7	דרך היבשה - סך הכל
EGYPT-ELAT	-7.5	118.6	109.7	40.6	מצרים- אילת
JORDAN-TOTAL	14.4	160.8	184.0	50.1	סך הכל ירדן
ARAVA	77.5	18.7	33.2	4.6	ערבה
ALLENBY	10.4	50.4	55.6	23.6	אלנבי
JORDAN RIVER	3.8	91.7	95.2	22.0	נהר הירדן
BY SEA- TOTAL	-32.7	74.6	50.2	13.8	דרך הים - סך הכל

*Provisional Data

* נתונים ארעיים

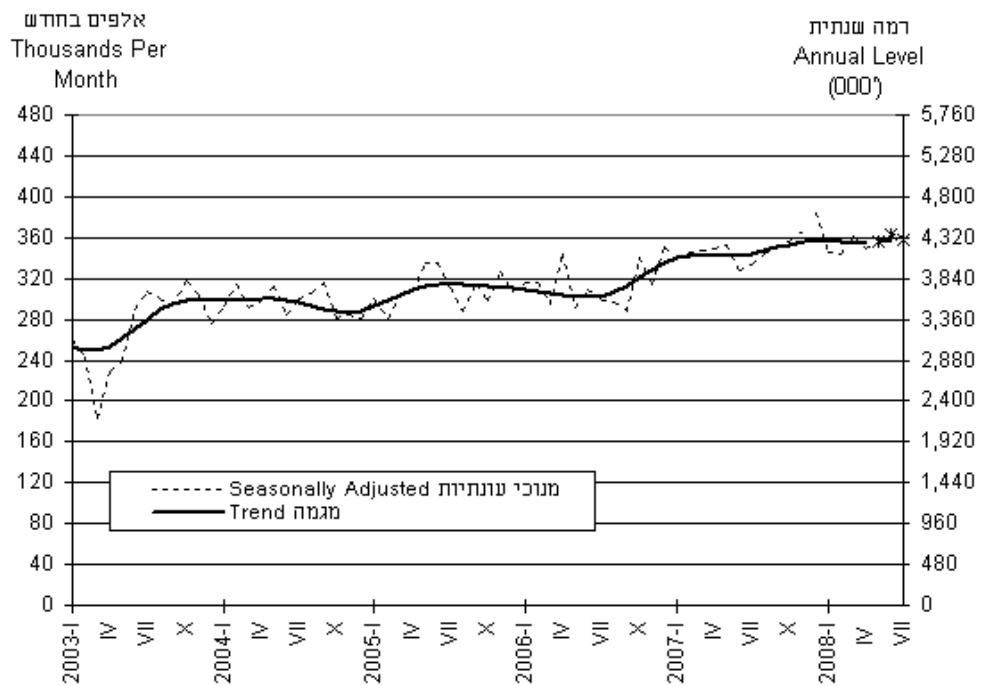
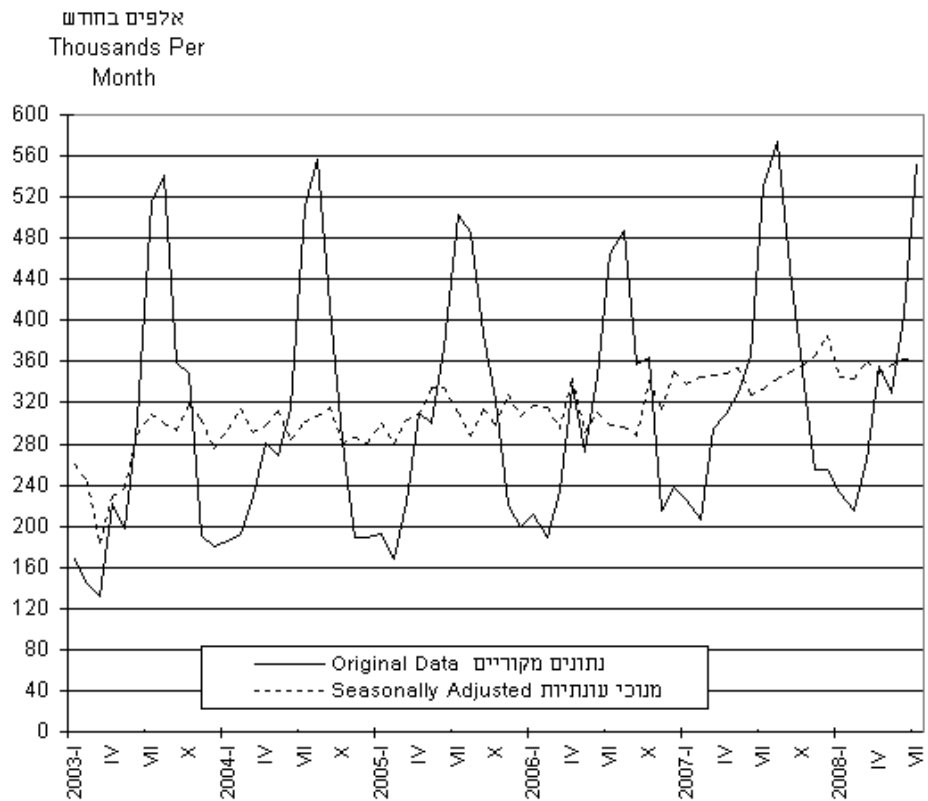
סך כל היציאות לחו"ל - נתונים מנוכי עונתיות ומגמה

נתונים מנוכי עונתיות מתקבלים לאחר ניכוי השפעת העונתיות והשפעת חגים וימי פעילות מהנתונים המקוריים. נתוני מגמה נאמדים לאחר הסרת ההשפעה של אי סדירות (רעשים) מהנתונים מנוכי העונתיות. נתונים מנוכי עונתיות ומגמה עשויים להשתנות, מאחר שהם מחושבים מחדש עם קבלת נתון מקורי נוסף מדי חודש.

על פי נתונים מנוכי עונתיות נרשמו במאי-יולי 2008 360 אלף יציאות של ישראלים לחו"ל בממוצע לחודש (כ-4.3 מיליון ברמה שנתית), לעומת 351 אלף יציאות בממוצע לחודש בחודשים פברואר – אפריל 2008 (כ-4.2 מיליון ברמה שנתית).

מניתוח נתוני המגמה עולה, כי בחודשים מאי-יולי 2008 הייתה עלייה של 4% בחישוב שנתי במספר היציאות לחו"ל (0.3% בממוצע מדי חודש), לאחר יציבות בחודשים פברואר- אפריל 2008.

תרשים 1. יציאות של ישראלים לחו"ל – סה"כ TOTAL-DEPARTURES ABROAD OF ISRAELIS



*שלושת אומדני המגמה האחרונים עשויים להשתנות במידה ניכרת.

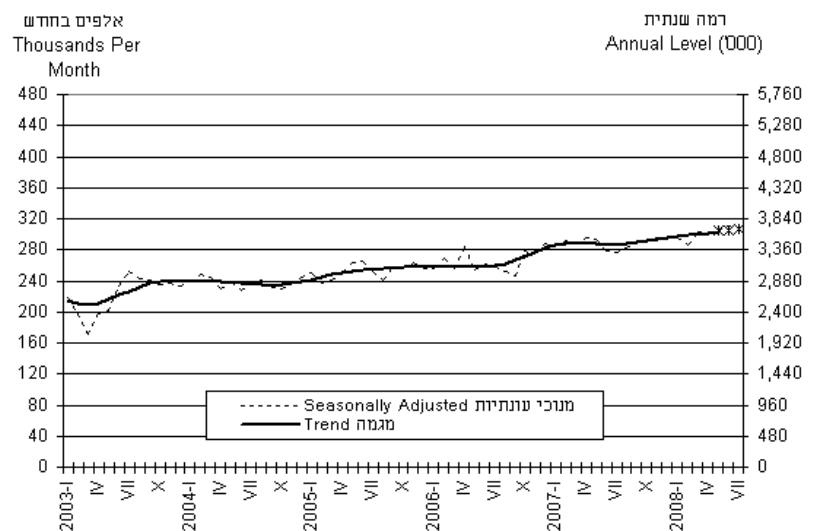
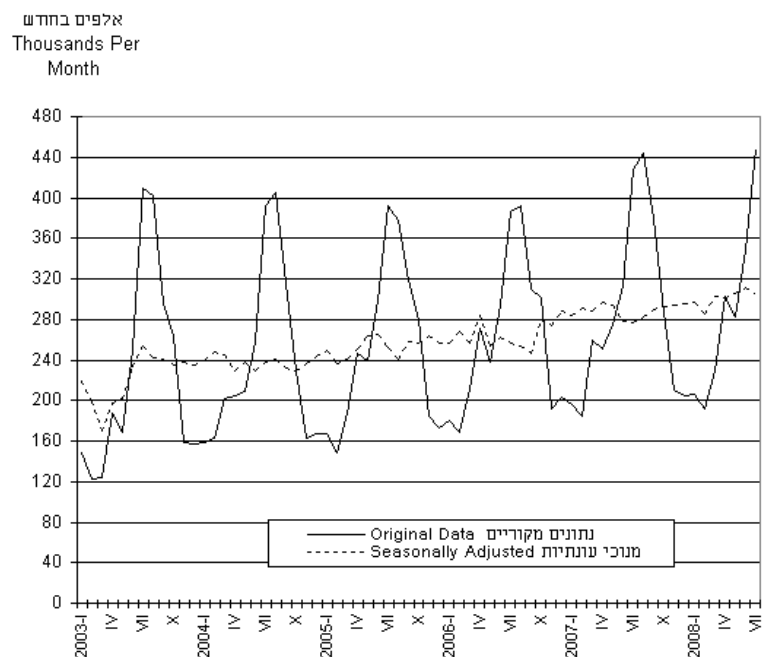
The last three trend estimates are subject to substantial revisions.*

יציאות לחו"ל בדרך האוויר

מניתוח הנתונים **מנוכי העונתיות**, עולה כי במאי-יולי 2008 היו 307 אלף יציאות של ישראלים לחו"ל בדרך האוויר בממוצע לחודש (כ-3.7 מיליון ברמה שנתית), בהשוואה ל-297 אלף יציאות לחו"ל בממוצע לחודש בחודשים פברואר-אפריל 2008 (כ-3.6 מיליון ברמה שנתית).

מניתוח נתוני **המגמה** עולה, כי מאי-יולי 2008 הייתה עלייה של 6% בחישוב שנתי במספר היציאות לחו"ל בדרך האוויר (0.5% בממוצע מדי חודש), בדומה לעלייה שנרשמה בחודשים פברואר-אפריל 2008.

תרשים 2. יציאות של ישראלים לחו"ל בדרך האוויר OF ISRAELIS BY AIR DEPARTURES ABROAD



*שלושת אומדני המגמה האחרונים עשויים להשתנות במידה ניכרת
 The last three trend estimates are subject to substantial revisions.

ההודעה הבאה על "יציאות ישראלים לחו"ל בחודש אוגוסט 2008" תפורסם ב- 16 בספטמבר 2008.

