

הודעה לעיתונות

פקס' 02-6521340 http://www.cbs.gov.il info@cbs.gov.il

ירושלים י"ט חשוון תשס"ט
17 בנובמבר 2008
233/2008

אוקטובר 2008: 407 אלף יציאות ישראלים לחו"ל

October 2008: 407,000 Departures of Israelis Abroad

אוקטובר 2008

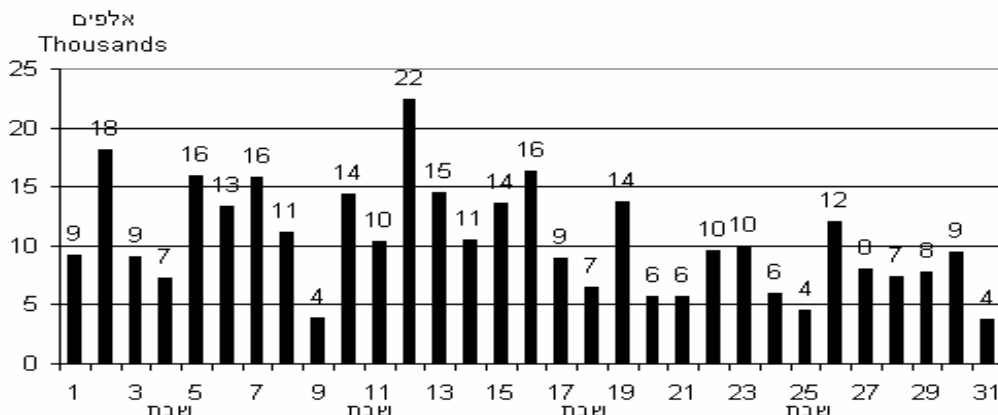
- 373 אלף ישראלים¹ בקירוב יצאו לחו"ל. בסך הכל נרשמו 407 אלף יציאות².
- 352 אלף מהיוצאים לחו"ל יצאו פעם אחת בלבד במהלך חודש ספטמבר, ו-21 אלף מהם יצאו לחו"ל פעמיים או יותר.
- 72% מהיוצאים פעמיים או יותר היו גברים.
- הגיל הממוצע של הישראלים אשר יצאו לחו"ל בדרך האוויר היה 40, בדרך היבשה והים 35.

אוקטובר

יציאות לחו"ל (לוח א')

כ-407 אלף יציאות לחו"ל נרשמו באוקטובר, כ-329 אלף מהן (81%) היו בדרך האוויר (היום העמוס ביותר במספר היציאות דרך נתב"ג היה ערב חג הסוכות ה-12/10, אשר בו נרשמו כ-22 אלף יציאות), כ-50 אלף מהיציאות היו בדרך היבשה, מתוכם 16 אלף יציאות היו לסיני דרך מעבר הגבול "אילת" (טאבה), ו-34 אלף יציאות נרשמו במעברי הגבול לירדן (מעברי "נהר הירדן" "אלנבי" ו"ערבה"). 28 אלף יציאות היו בדרך הים.
* נתונים אלו מבוססים על רישום תנועות הישראלים בגבולות.

תרשים 1. יציאות ישראלים לחו"ל, אוקטובר, לפי יום



¹ הנתונים בפסקה זו מתייחסים למספר האזרחים הישראלים שיצאו לחו"ל.
הנתונים בהמשך ההודעה מתייחסים אך ורק למספר היציאות ולא למספר האזרחים היוצאים.
² כולל יציאות של אזרחים ישראלים המתגוררים בחו"ל ומגיעים לביקורי מולדת (כ-4% מכלל היציאות).

כתב: רוני נניקישוילי

לקבלת הסברים ניתן לפנות אל יחידת קשרי עיתונות בטל' 02-6527845, 050-6235124

ינואר-אוקטובר

בינואר-אוקטובר 2008 היו כ-3.7 מיליון יציאות לחו"ל (עלייה של כ-3% בהשוואה לתקופה המקבילה אשתקד), מתוכן כ-3.2 מיליון יציאות בדרך האוויר (עלייה של 5%), 469 אלף בדרך היבשה (ירידה של כ-3%) ו-110 אלף יציאות (ירידה של 19%).

ספטמבר-אוקטובר

בספטמבר-אוקטובר 2008 היו כ-816 אלף יציאות לחו"ל (עלייה של כ-2% בהשוואה לתקופה המקבילה אשתקד), מתוכן כ-690 אלף יציאות בדרך האוויר (עלייה של כ-4%), ו-85 אלף בדרך היבשה (ירידה של כ-18%). הירידה הבולטת ביותר בדרך היבשה היתה במעבר הגבול אילת (46%), ככל הנראה כתוצאה מאזהרות חוזרות הניתנות לישראלים מאז ינואר 2008, שלא לצאת לסיני. בדרך הים היו 40 אלף יציאות (עלייה של כ-28%).

TABLE A. DEPARTURES ABROAD OF ISRAELIS BY MODE OF TRAVEL Thousands (unless otherwise stated)								לוח א'. יציאות לחו"ל של ישראלים לפי דרך נסיעה אלפים (אלא אם כן צוין אחרת)	
BORDER CROSSING	אחוז שינוי %change (ינואר-אוקטובר)	ינואר-אוקטובר January-October 2007	ינואר-אוקטובר January-October 2008	אחוז שינוי %change (ספטמבר-אוקטובר)	ספטמבר-אוקטובר September-October 2007	ספטמבר-אוקטובר September-October 2008	אוקטובר October 2008	מעבר גבול	
TOTAL	2.6	3,638.9	3,731.8	1.9	801.2	816.1	407.2	סך הכל	
BY AIR - TOTAL THEREOF: BEN GURION	4.5 4.5	3,018.4 3,011.3	3,153.2 3,146.1	3.8 3.8	665.0 663.6	690.2 689.0	328.9 328.5	דרך האוויר - סך הכל מזה: נתב"ג	
BY LAND - TOTAL EGYPT - EILAT (TABBA)	-3.4 -19.0	485.3 228.6	468.9 185.1	-18.3 -46.5	104.6 53.2	85.5 28.5	50.1 16.0	דרך היבשה - סך הכל מצרים - אילת (טאבה)	
JORDAN - TOTAL ARAVA ALLENBY JORDAN RIVER	10.6 55.3 5.5 3.4	256.6 32.5 74.3 149.9	283.8 50.5 78.3 155.0	11.0 14.3 16.1 8.4	51.3 9.5 9.8 32.0	57.0 10.9 11.3 34.7	34.1 7.3 5.6 21.2	סך הכל ירדן ערבה אלנבי נהר הירדן	
BY SEA - TOTAL	-18.9	135.2	109.7	27.7	31.7	40.4	28.2	דרך הים - סך הכל	

* Provisional Data

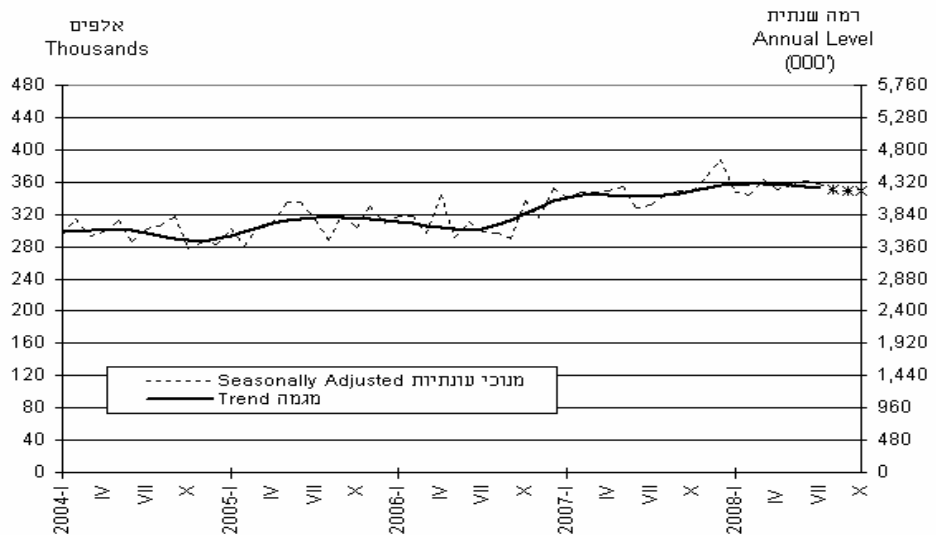
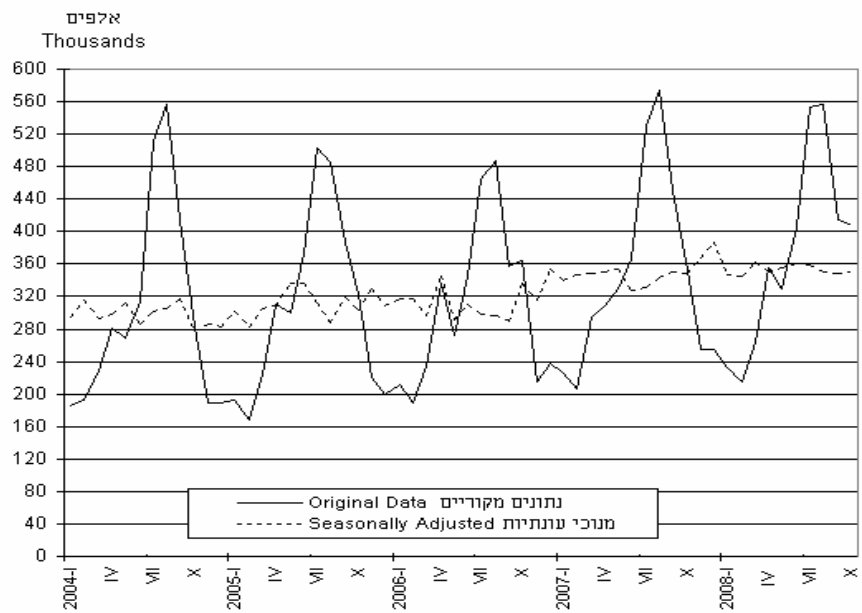
* נתונים ארעיים

סך כל היציאות לחו"ל - נתונים מנוכי עונתיות ומגמה (לוח 1)

נתונים מנוכי עונתיות מתקבלים לאחר ניכוי השפעת העונתיות והשפעת חגים וימי פעילות מהנתונים המקוריים. נתוני מגמה נאמדים לאחר הסרת ההשפעה של אי סדירות (רעשים) מהנתונים מנוכי העונתיות. נתונים מנוכי עונתיות ומגמה עשויים להשתנות, מאחר שהם מחושבים מחדש עם קבלת נתון מקורי נוסף מדי חודש.

על פי נתונים מנוכי עונתיות (תרשים 2) נרשמו בשלושת החודשים האחרונים (אוגוסט-אוקטובר) 350 אלף יציאות של ישראלים לחו"ל במוצע לחודש (כ-4.2 מיליון ברמה שנתית), לעומת 359 אלף יציאות במוצע לחודש (כ-4.3 מיליון ברמה שנתית) בשלושת החודשים הקודמים (מאי-יולי). מניתוח נתוני המגמה עולה, כי מאז חודש מאי ועד לאוקטובר 2008 הייתה יציבות במספר היציאות לחו"ל.

תרשים 2. יציאות של ישראלים לחו"ל - סה"כ **DIAGRAM 2. DEPARTURES ABROAD OF ISRAELIS - TOTAL**



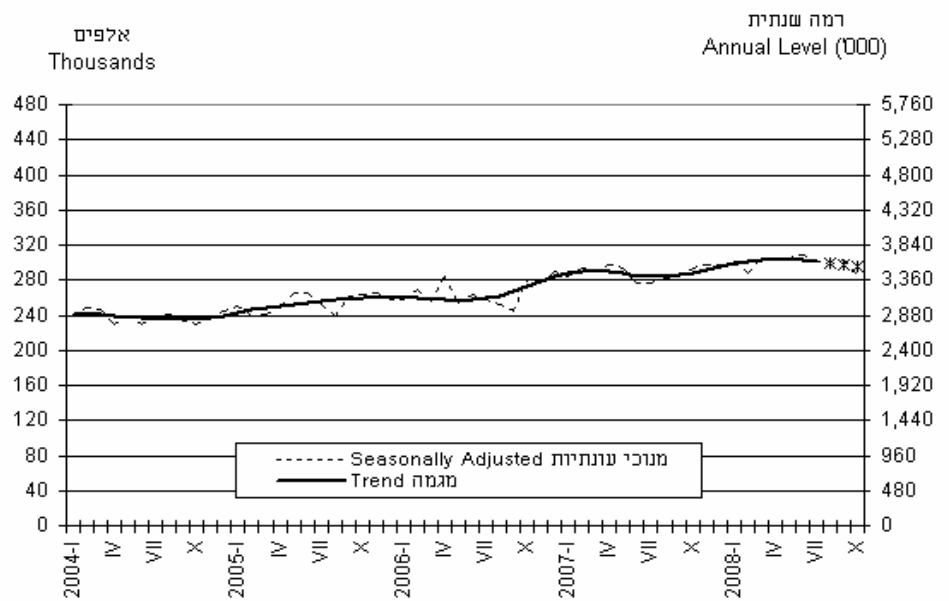
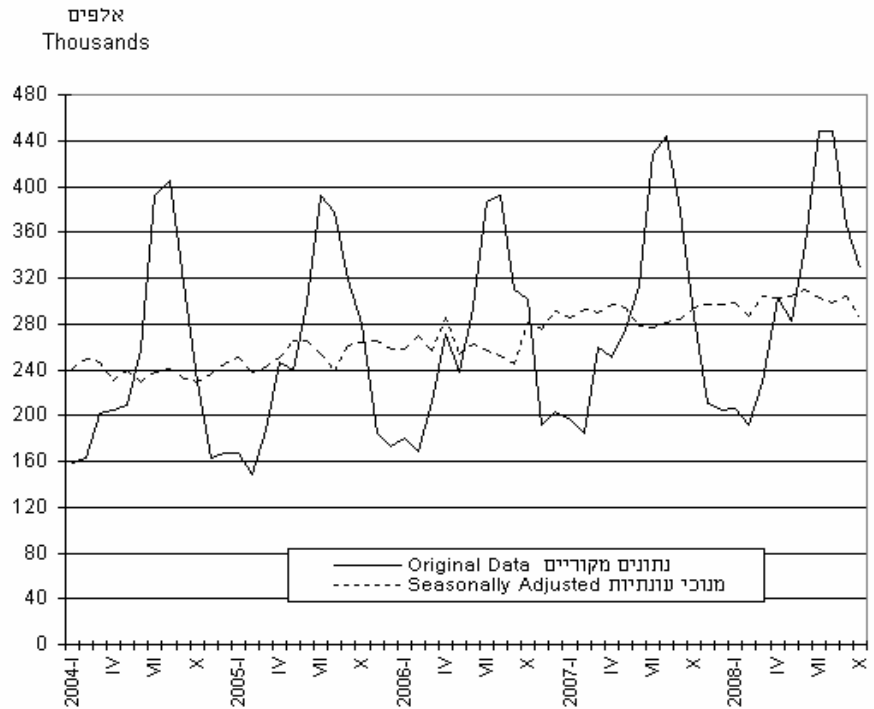
* שלושת אומדני המגמה האחרונים עשויים להשתנות במידה ניכרת
 * The last three trend estimates are subject to substantial revisions

יציאות לחו"ל בדרך האוויר

מניתוח הנתונים **מנוכי העונתיות**, עולה כי בחודשים אוגוסט-אוקטובר 2008, 96 אלף יציאות של ישראלים לחו"ל בדרך האוויר בממוצע לחודש (כ-3.6 מיליון ברמה שנתית), לעומת 305 אלף בשלושת החודשים הקודמים, מאי-יולי (כ-3.7 מיליון ברמה שנתית).

מניתוח נתוני **המגמה** עולה, כי בחודשים אוגוסט-אוקטובר הייתה ירידה של 8% בחישוב שנתי במספר היציאות לחו"ל בדרך האוויר (0.6% בממוצע מדי חודש), לאחר ירידה של 3% בחישוב שנתי בחודשים מאי-יולי (0.3% בממוצע מדי חודש).

תרשים 3. יציאות של ישראלים לחו"ל בדרך האוויר **DIAGARM 3. DEPARTURES ABROAD OF ISRAELIS BY AIR**



* שלושת אומדני המגמה האחרונים עשויים להשתנות במידה ניכרת
 * The last three trend estimates are subject to substantial revisions

ההודעה הבאה על "יציאות ישראלים לחו"ל בחודש נובמבר 2008" תפורסם ב-16 בדצמבר 2008.

הסבר מפורט ומעודכן על תהליך ניכוי עונתיות ואמידת המגמה מתפרסם ב"הגורמים העונתיים וגורמי ההתאמה מראש ל-2008, מגמות ל-2008-2004" (באתר הלמ"ס באינטרנט בלבד: הגדרות, סיווגים ושיטות, שיטות סטטיסטיות, סדרות עתיות), בכתובת:

<http://www.cbs.gov.il/publications/tseries/seasonal08/presentationh08.pdf>