

הודעה לעיתונות

info@cbs.gov.il http://www.cbs.gov.il 02-6521340 פקס

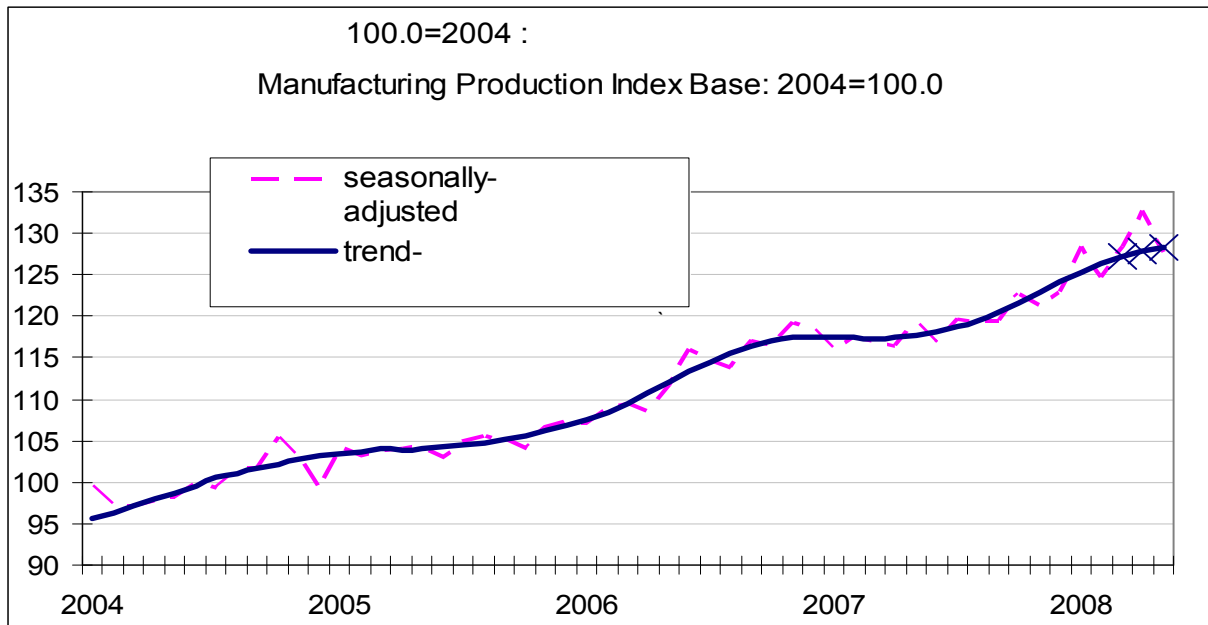
2008 20
136/2008

גידול של 6.8% בחישוב שנתי, בייצור התעשייתי בחודשים מרס -מאי 2008

6.8% Growth Rate in Manufacturing Production in March -May 2008

6.8% 2008 -
(2008 -2007) 11.9%

0.7%



The last three trend estimates are subject to substantial revisions

כתבה: גליה יוחאי

לקבלת הסברים ניתן לפנות אל יחידת המידע בטל' 02-6592666 ,050-6235124

השינויים במדד הייצור התעשייתי

המדד -

הפדיון במחירים

2008

2008

:

• תעשיות טכנולוגיה עילית

• תעשיות טכנולוגיה מעורבת עילית,

• תעשיות טכנולוגיה מעורבת מסורתית

• תעשיות טכנולוגיה מסורתית

ייצור תעשייתי, שינוי באחוזים - מעודכן

**		*	
2008 -	2008 -2007	2008 -	
15.9	24.8	12.8	
0.7	5.2	12.1	-
5.7	12.5	12.4	-
-1.5	-3.1	-0.8	
6.8	11.9	9.5	"

משרות שכיר, שינוי באחוזים - מעודכן

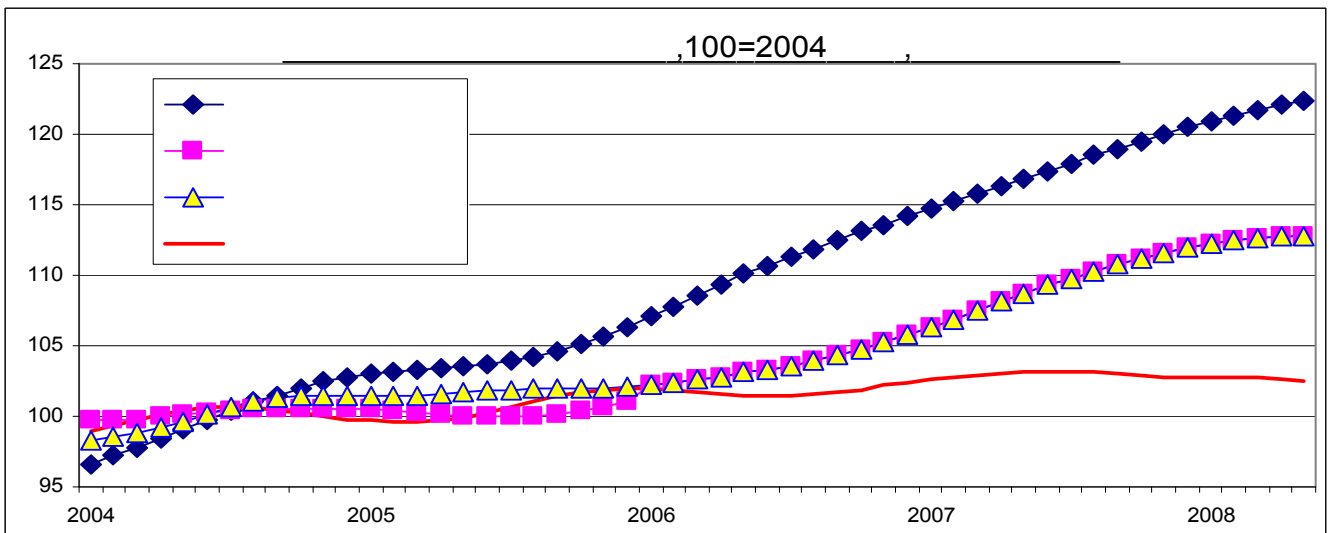
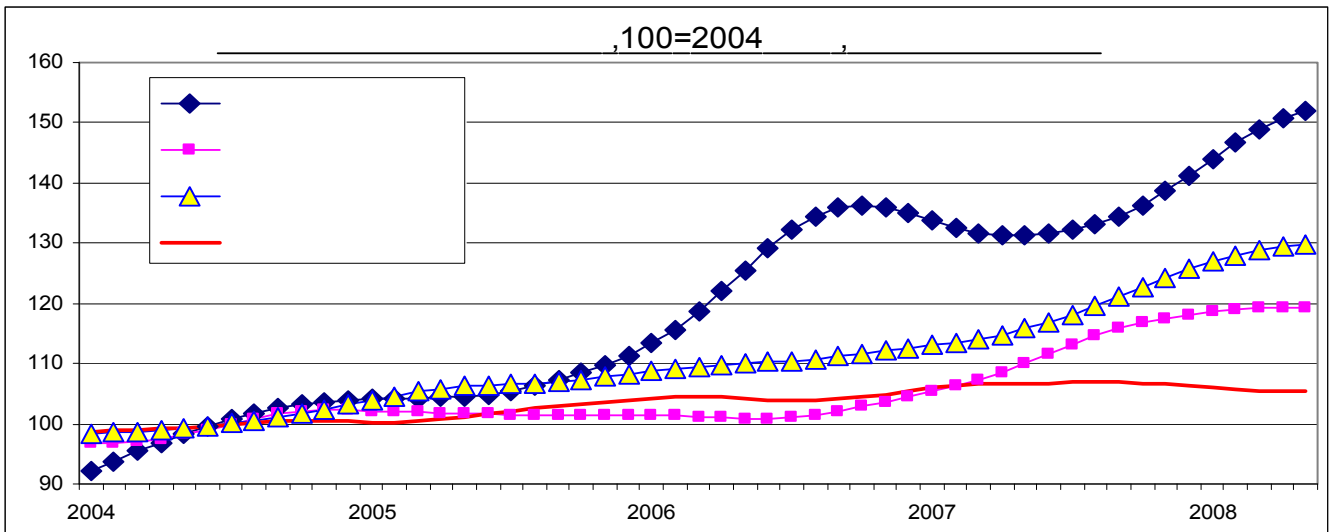
**		*	
2008 -	2008 -2007	2008 -	
3.7	4.4	5.1	
-0.4	3.2	4.1	-
0.7	3.3	5.1	-
-1.2	0.0	0.1	
0.7	2.6	3.2	"

2007

*

**

הייצור התעשייתי ומספר השכירים לפי עוצמת הטכנולוגיה, נתוני מגמה



The last three trend estimates are subject to substantial revisions

נתונים מנוכחי עונתיות ומגמה

X-12-ARIMA ,

(1)

(")

(US Census Bureau)

(2)

() -

מחדש

(3)

()

"הגורמים העונתיים וגורמי ההתאמה מראש"

ל-2008, מגמות ל-2004-2008")

(_____) : <http://www.cbs.gov.il/publications/tseries/seasonal08/presentationh08.pdf> :