

ירושלים, א' בשבט תשע"ב  
25 בינואר 2011  
022/2012

## סקר אמון הצרכנים: הערכת המצב הכלכלי בעבר ובעתיד

### Consumer Confidence Survey: Assessment of the Economic Situation in the Past and Future

הלשכה המרכזית לסטטיסטיקה (הלמ"ס) החלה לבצע באופן שוטף בחודש מרס 2011, סקר חודשי שוטף חדש – "סקר אמון צרכנים" ("Consumer Confidence Survey"). הסקר מהווה חלק מסדרת פעולות המתבצעות במסגרת הצטרפותה של ישראל לארגון ה-OECD. [ראו פרטים נוספים על הסקר באתר הלמ"ס.](#)

סקר זה, המתבצע בקרב אוכלוסיית בני 21 ומעלה, נועד לאסוף מידע על ההערכות של הפרטים לגבי השינויים הצפויים במצב הכלכלי, הערכות שעליהן מתבסס מדד אמון הצרכנים; לאסוף מידע על ציפיות לשינויים במדד המחירים לצרכן; לסייע לזהות תפניות במצב המשק לצורך מעקב אחר מחזור העסקים, ולאסוף מידע לגבי ציפיות לרכישות גדולות ולשינויים ברמת החיסכון של האוכלוסייה. המתודולוגיה של הסקר תואמת את ההנחיות של ארגון ה-OECD לסקרים מסוג זה. בזכות זאת, מתאפשרת השוואה של מדד אמון הצרכנים בין המדינות החברות בארגון.

"מאזן" – מאזן התשובות לשאלות הוא ההפרש המשוקלל בין אחוז התשובות החיוביות הצופות שיפור לבין אחוז התשובות השליליות הצופות החמרה. ערך המאזן תחום בטווח שבין מינוס 100 לבין 100. ככל שערך המאזן קרוב יותר לגבול העליון, הוא מעיד על אופטימיות גדולה יותר בקרב הפרטים, וככל שערך המאזן קרוב יותר לגבול התחתון, הוא מעיד על פסימיות רבה יותר. כאשר המאזן קרוב לאפס, מדובר בהיעדר ציפיות לשינוי במצב הקיים. הסברים נוספים בסוף ההודעה.

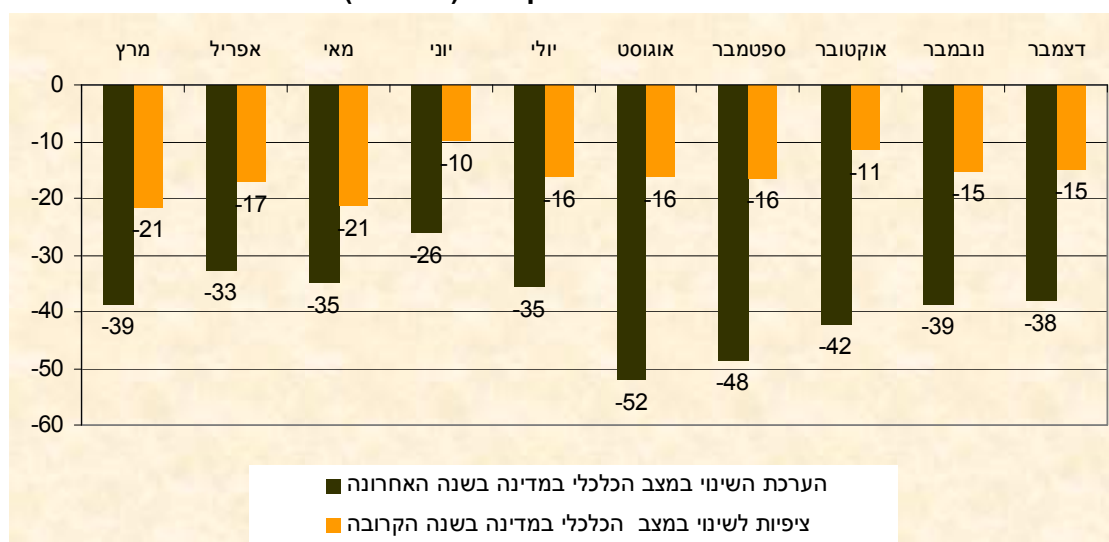
להלן ממצאים לשנת 2011 על הערכת השינוי במצב הכלכלי במדינה ובמצב הכלכלי האישי:

## הערכת השינוי במצב הכלכלי במדינה

על פי נתוני הסקר, מחודש מרס 2011 לפרטים יש הערכה שלילית של המצב הכלכלי במדינה בהתייחס לשנה שקדמה לחודש ביצוע הסקר. יוזכר שמדובר בהערכות סובייקטיביות של הפרטים אשר מושפעות מגורמים רבים, ביניהם חדשות כלכליות ועמדות אישיות של המשתתפים בסקר. יצוין בהקשר זה כי בחודשים אוגוסט-ספטמבר, בתקופה של המחאה החברתית ושל הערכות קודרות לגבי התפתחויות במשק העולמי, נרשם שפל בהערכות, והמאזן המתייחס לשינוי בשנה האחרונה היה -50% בקירוב.

הציפיות לגבי המצב הכלכלי במדינה בשנה הקרובה, אף שהן פסימיות ונעות בין 10%- לבין 21%-, הן קודרות פחות מההערכות לגבי השנה הקודמת.

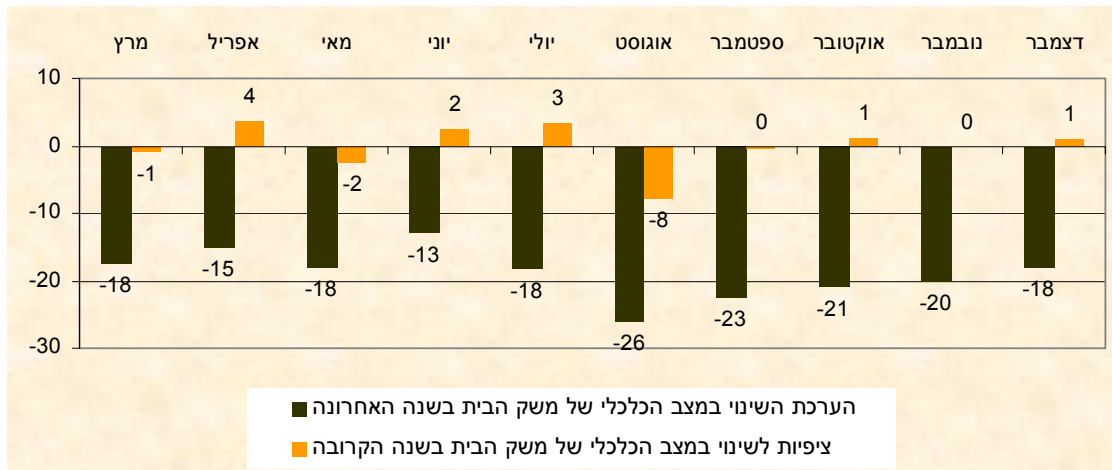
**תרשים 1. מאזן התשובות בנושא הערכת המצב הכלכלי במדינה בשנה האחרונה וציפיות לגבי השנה הקרובה (באחוזים)**



## הערכת השינוי במצב הכלכלי של משק הבית

גם מאזני התשובות לשאלה על המצב הכלכלי של משק הבית בשנה האחרונה מגלים הערכה פסימית יותר מאשר הציפיות לגבי השנה הקרובה. טווח המאזנים של ההערכות לגבי 12 החודשים האחרונים נע בחודשים מרס עד דצמבר בין 13%- לבין 26%-, כאשר טווח המאזנים לגבי ציפיות לשינויים ב- 12 החודשים הבאים נע בין 4% לבין 8%- בחודשים ספטמבר עד דצמבר, נצפית יציבות במצב הכלכלי של משק הבית.

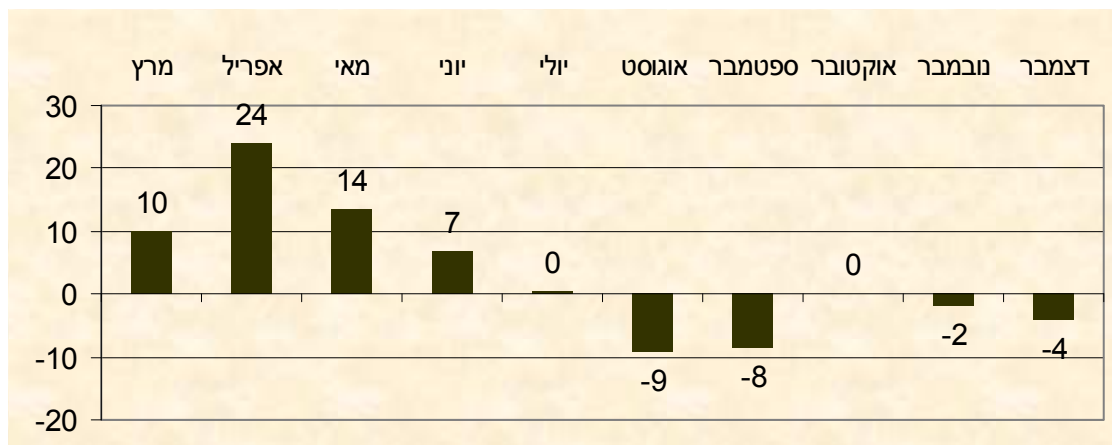
**תרשים 2. מאזן התשובות בנושא הערכת המצב הכלכלי של משק הבית בשנה האחרונה וציפיות לגבי השנה הקרובה (באחוזים)**



**עמדות לגבי חיסכון**

במסגרת הסקר נתבקשו המשיבים להעריך, האם עכשיו זהו **זמן טוב לחסוך** בהתחשב במצב הכלכלי בישראל (ראו אפשרויות התשובה בהגדרות והסברים). השפעת המחאה החברתית בחודשים אוגוסט-ספטמבר משתקפת בבירור במענה לשאלה זו: במאזן התשובות נרשמה ירידה חדה, לרמה של -9%.

**תרשים 3. מאזן התשובות לשאלה האם עכשיו זהו זמן טוב לחסוך (באחוזים)**



גם בפילוח לפי השכלה, נראה כי במהלך הקיץ חלה ירידה במאזן התשובות לשאלה האם עכשיו זהו זמן טוב לחסוך (לוח 1): בקרב חסרי תעודת בגרות המאזן ירד מ-15% בחודש אפריל ל-23% בחודש ספטמבר, ובקרב האקדמאים, על אף שהמאזן היה ונתר חיובי, הוא ירד בחודשים אלה מ-29% ל-0%.

לוח 1. מאזן התשובות לשאלה האם עכשיו זהו זמן טוב לחסוך, לפי השכלה (באחוזים)

מרץ	חסרי תעודת בגרות	בעלי תעודת בגרות או תעודה על תיכונית	אקדמאים
מרץ	-5	19	15
אפריל	15	29	29
מאי	7	13	23
יוני	-6	15	10
יולי	-12	1	14
אוגוסט	-22	-5	3
ספטמבר	-23	-1	0
אוקטובר	-11	-1	15
נובמבר	-13	-1	10
דצמבר	-16	2	1

### הגדרות והסברים

נוסח השאלות:

(תרשים 1) בשנים עשר החודשים האחרונים, עד כמה לדעתך השתנה המצב הכלכלי בישראל?  
 1. השתפר מאוד/2. השתפר מעט/3. לא השתנה/4. החמיר מעט/5. החמיר מאוד/7. לא ידוע/8. מסרב

(תרשים 1) בשנים עשר החודשים הבאים, האם לדעתך המצב הכלכלי בישראל:  
 1. ישתפר מאוד/2. ישתפר מעט/3. לא ישתנה/4. יחמיר מעט/5. יחמיר מאוד/7. לא ידוע/8. מסרב

(תרשים 2) בשנים עשר החודשים האחרונים, עד כמה השתנה המצב הכלכלי שלך ושל משפחתך?  
 1. השתפר מאוד/2. השתפר מעט/3. לא השתנה/4. החמיר מעט/5. החמיר מאוד/7. לא ידוע/8. מסרב

(תרשים 2) בשנים עשר החודשים הבאים, האם לדעתך המצב הכלכלי שלך ושל משפחתך:  
 1. ישתפר מאוד/2. ישתפר מעט/3. לא ישתנה/4. יחמיר מעט/5. יחמיר מאוד/7. לא ידוע/8. מסרב

(תרשים 3) בהתחשב במצב הכלכלי בישראל, האם לדעתך הזמן עכשיו הוא:  
 1. זמן טוב מאוד לחסוך/2. זמן די טוב לחסוך/3. זמן לא טוב לחסוך/4. זמן רע מאוד לחסוך/7. לא ידוע/8. מסרב

**מאזן** התשובות לשאלות הוא ההפרש המשוקלל בין אחוז התשובות החיוביות הצופות שיפור לבין אחוז התשובות השליליות הצופות החמרה.

חישוב המאזן אינו לוקח בחשבון תשובות ניטרליות, כלומר צפי לחוסר שינוי או לא ידוע, ומשקל הערכים הקיצוניים הוא כפול:

$$B = (PP + 0.5P) - (0.5M + MM)$$

כאשר: B מאזן תשובות, PP צפייה לשיפור רב, P צפייה לשיפור קל, M צפייה להחמרה קלה, MM צפייה להחמרה רבה.

[לנתוני הסקר במאגר הנתונים המרכזי](#)