



חולדה

גאוגרפיה

מאפיינים גאוגרפיים

160	סמל יישוב
1930	שנת ייסוד
המרכז	מחוז
רמלה	נפה
אזור רמלה	אזור טבעי
מטרופולין תל אביב, טבעת חיצונית, גזרה דרומית	מטרופולין
קיבוץ	צורת יישוב
מועצה אזורית גזר	מעמד מוניציפלי

דמוגרפיה

3.7 אוכלוסייה - סך הכל (מאות)

דת עיקרית (אחוזים)

99.4 יהודים

אוכלוסייה לפי גיל ומין (אחוזים), ויחס תלות (לאלף)

נקבות	זכרים	סך הכל	גיל
100.0	100.0	100.0	סך הכל
23.2	29.6	26.4	17-0
66.6	58.9	62.8	64-18
10.2	11.5	10.8	+65

יחס תלות 615.4 לאלף

גיל חציוני, לפי מין

נקבות	זכרים	סך הכל	
33.0	33.0	33.0	גיל חציוני

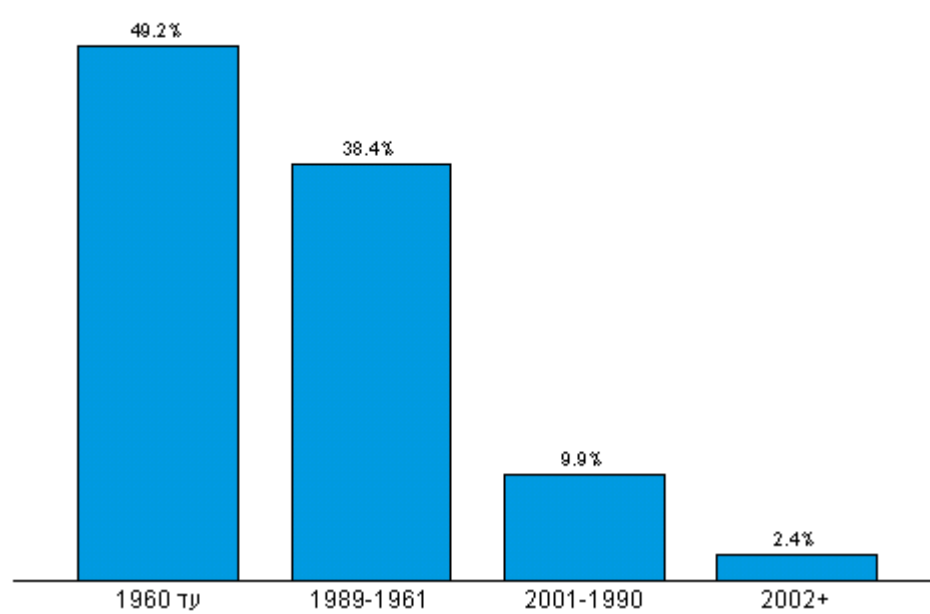
בני 15 ומעלה נשואים ולא נשואים, לפי מין (אחוזים)

נשים	גברים	סך הכל	
100.0	100.0	100.0	סך הכל
57.9	63.1	60.4	נשואים
42.1	36.9	39.6	לא נשואים

יהודים, לפי מקום לידה (אחוזים)

סך הכל	
100.0	סך הכל
88.3	ילידי ישראל
11.7	ילידי חו"ל

יהודים ילידי חו"ל, לפי תקופת עלייה (אחוזים)



יהודים, לפי יבשת מוצא (אחוזים)

100.0	סך הכל
50.0	ישראל
9.8	אסיה
10.1	אפריקה
25.9	אירופה
4.2	אמריקה ואוקיאניה

נישואין ופריון

גיל נישואין חציוני, לפי מין

נשים	גברים	סך הכל	
21.0	30.0	25.0	גיל נישואין חציוני

1.8	מספר ילדים ממוצע לאישה
-----	------------------------

הגירה פנימית

הגירה פנימית של בני 15 ומעלה (אחוזים)

100.0	בני 15 ומעלה - סך הכל
88.7	בני 15 ומעלה שהתגוררו לפני 5 שנים ביישוב זה
11.3	בני 15 ומעלה שלפני 5 שנים התגוררו ביישוב אחר

מוגבלות

בני 5 ומעלה, המתקשים ואינם יכולים לבצע פעולות (אחוזים)

0.0	לשמוע
.	לראות
.	לזכור או להתרכז
1.6	להתלבש או להתרחץ
1.6	ללכת בתוך הבית או לעלות ולרדת במדרגות

השכלה

בני 15 ומעלה, לפי שנות לימוד ומין (אחוזים)

נשים	גברים	סך הכל	
100.0	100.0	100.0	סך הכל
14.3	51.7	37.2	עד 12
85.7	48.3	62.8	13 ומעלה

בני 15 ומעלה, לפי התעודה הגבוהה ביותר שקיבלו ומין (אחוזים)

נשים	גברים	סך הכל	
100.0	100.0	100.0	סך הכל
20.6	21.1	20.9	תעודת בגרות
35.0	28.7	31.2	תואר אקדמי (ראשון, שני ומעלה)
44.4	50.3	48.0	תעודות אחרות

עבודה

בני 15 ומעלה, לפי השתתפות בכוח העבודה האזרחי השנתי ומין (אחוזים)

נשים	גברים	סך הכל	
100.0	100.0	100.0	סך הכל
73.0	59.6	64.8	בכוח העבודה האזרחי השנתי
27.0	40.4	35.2	אינם בכוח העבודה האזרחי השנתי

משתתפים בכוח העבודה האזרחי השנתי, לפי עבודה בשנת 2008 ומין (אחוזים)

נשים	גברים	סך הכל	
100.0	100.0	100.0	סך הכל
100.0	100.0	100.0	עבדו בשנת 2008
.	.	.	לא עבדו בשנת 2008

ממוצע שעות עבודה בשבוע של בני 15 ומעלה שעבדו בשנת 2008, לפי מין

נשים	גברים	סך הכל	
32.9	42.0	38.3	ממוצע שעות עבודה בשבוע

49.6	אחוז בני 15 ומעלה שעבדו בשנת 2008 מחוץ ליישוב המגורים
------	---

בני 15 ומעלה שעבדו בשנת 2008 במשלחי יד נבחרים (אחוזים)

33.6	סוכנים, עובדי מכירות ועובדי שירותים
25.1	עובדי פקידות
17.6	בעלי מקצועות חופשיים וטכניים

בני 15 ומעלה שעבדו בשנת 2008 בענפים כלכליים נבחרים (אחוזים)

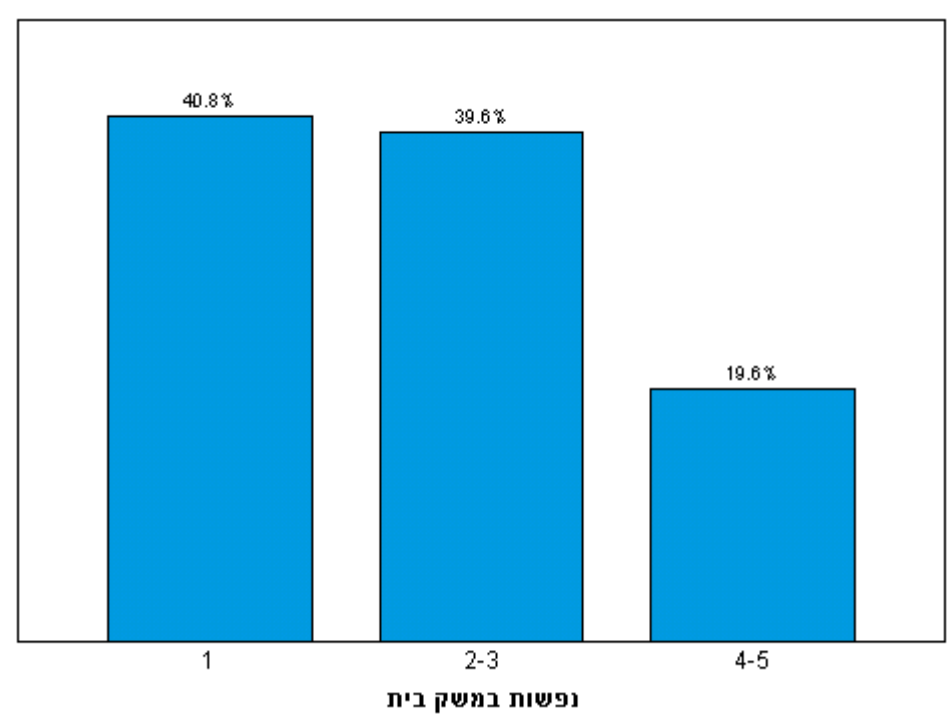
22.9	מינהל ציבורי
20.5	שירותים קהילתיים, חברתיים, אישיים ואחרים
13.2	תעשייה (כרייה וחרושת)
12.6	חינוך
10.1	תחבורה, אחסנה ותקשורת

משקי בית

משקי בית, לפי תכונות משק הבית

1.8	משקי בית - סך הכל (מאות)
2.1	ממוצע נפשות למשק בית

משקי בית, לפי גודל משק בית (אחוזים)



דיור

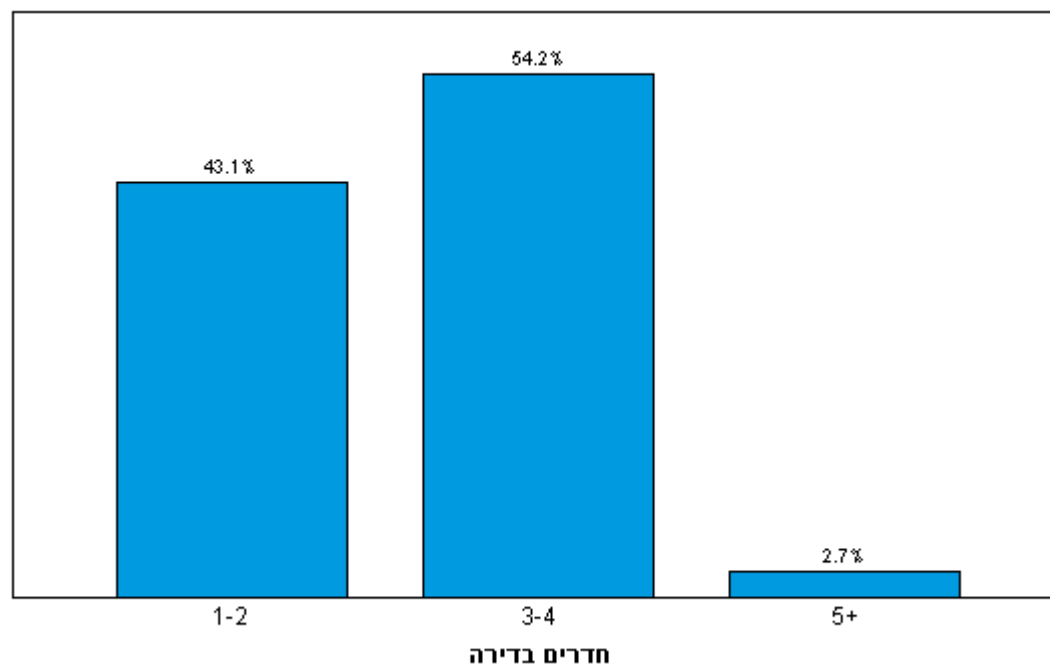
משקי בית, לפי השימוש במוצרים בני-קיימה (אחוזים, אלא אם כן צוין אחרת)

82.8	מחשב אישי
99.0	מנוי לאינטרנט
70.9	מכונית אחת לפחות
17.3	שתי מכוניות ויותר
1.9	ממוצע טלפונים ניידים

משקי בית, לפי צורת החזקה על הדירה (אחוזים)

100.0	משקי בית - סך הכל
.	גרים בדירה בבעלות
.	גרים בדירה בשכירות
100.0	גרים בהסדר אחר

משקי בית, לפי מספר חדרים בדירה (אחוזים)



0.8	צפיפות דיור ממוצעת במשקי בית
-----	------------------------------

אוכלוסיות ומשקי בית - השוואות בין מפקדים

2008	1995	1983	1972	
0.4	0.3	0.3	0.3	אוכלוסייה - סך הכל (אלפים)
25.0	33.3	29.3	32.7	אחוז בני 19-0
1.6	6.1	36.2	12.7	אחוז בני +65
0.0	0.0	0.0	0.0	אחוז בני +85
1.8	2.0	2.6	2.4	מספר ילדים ממוצע לאישה
5.7	19.7	43.1	50.9	אחוז ילידי חו"ל
0.0	0.0	0.0	0.0	אחוז שלא למדו כלל
0.0	2.0	17.4	11.4	אחוז שלמדו 8-0 שנות לימוד
31.2	24.0	10.9	2.3	אחוז בעלי תואר אקדמי
64.8	76.0	87.0	.	אחוז המועסקים בכוח עבודה האזרחי השנתי (גברים ונשים)
36.4	34.0	34.8	.	אחוז הגברים המועסקים בכוח העבודה האזרחי השנתי
28.4	42.0	52.2	.	אחוז הנשים המועסקות בכוח העבודה האזרחי השנתי
0.2	0.2	0.2	0.2	משקי בית - סך הכל (אלפים)
2.1	2.1	1.8	1.8	ממוצע נפשות למשק בית
0.8	0.8	.	0.0	צפיפות דיור ממוצעת
70.9	38.7	.	0.0	אחוז משקי הבית שברשותם מכונית אחת לפחות