



מעלה עירון

אזור סטטיסטי 3

רחובות ושכונות עיקריים

שכ' אגבריה, שכ' אלמנשיה, שכ' ביאדה, שכ' ג'בארין, הכפר הישן (מושירפה), שכ' הורדים (מוסמוס)

דמוגרפיה

3.1 אוכלוסייה - סך הכל (אלפים)

דת עיקרית (אחוזים)

99.9 מוסלמים

אוכלוסייה, לפי גיל ומין (אחוזים), יחס תלות (לאסף)

נקבות	זכרים	סך הכל	גיל
100.0	100.0	100.0	סך הכל
45.4	45.2	45.3	17-0
51.9	51.3	51.6	64-18
2.7	3.4	3.1	+65

יחס תלות 1071.1 לאסף

גיל חציוני, לפי מין

נקבות	זכרים	סך הכל	גיל חציוני
20.0	20.0	20.0	גיל חציוני

בני 15 ומעלה נשואים ולא נשואים, לפי מין (אחוזים)

נשים	גברים	סך הכל	
100.0	100.0	100.0	סך הכל
62.1	61.6	61.8	נשואים
37.9	38.4	38.2	לא נשואים

נישואין ופריון

גיל נישואין חציוני, לפי מין

נשים	גברים	סך הכל	
22.0	25.0	24.0	גיל נישואין חציוני

3.1	מספר ילדים ממוצע לאישה
-----	------------------------

מוגבלות

בני 5 ומעלה, המתקשים מאוד ואינם יכולים לבצע פעולות (אחוזים)

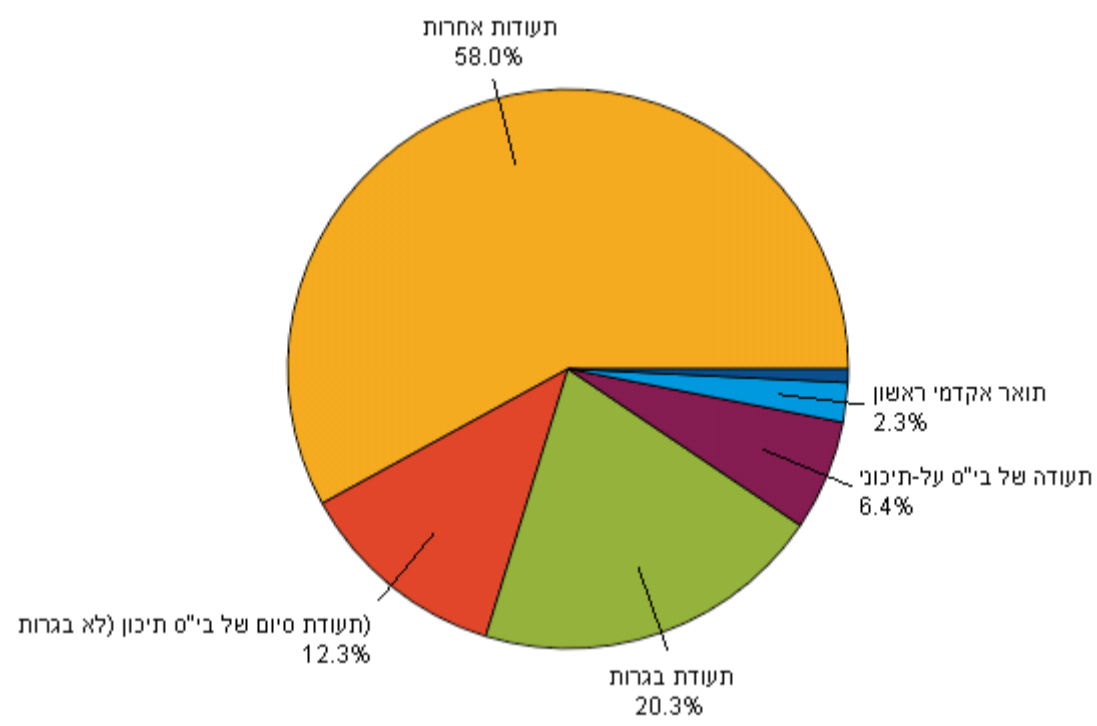
0.8	לשמוע
0.4	לראות
1.1	לזכור או להתרכז
1.3	להתלבש או להתרחץ
3.2	ללכת בתוך הבית או לעלות ולרדת במדרגות

השכלה

בני 15 ומעלה, לפי שנות לימוד ומין (אחוזים)

נשים	גברים	סך הכל	
100.0	100.0	100.0	סך הכל
35.0	28.9	31.9	עד 8
55.3	51.4	53.4	12-9
6.3	13.6	9.9	15-13
3.4	6.2	4.8	16 ומעלה

בני 15 ומעלה, לפי התעודה הגבוהה ביותר שקיבלו (אחוזים)



בני 15 ומעלה שלא למדו כלל, לפי מין (אחוזים)

נשים	גברים	סך הכל	
14.4	3.4	8.9	בני 15 ומעלה שלא למדו כלל

עבודה

בני 15 ומעלה, לפי השתתפות בכוח העבודה האזרחי השנתי ומין (אלפים)

נשים	גברים	סך הכל	
0.9	0.9	1.8	סך הכל
0.0	0.5	0.6	בכוח העבודה האזרחי השנתי
0.9	0.4	1.2	אינם בכוח העבודה האזרחי השנתי

בני 15 ומעלה, לפי השתתפות בכוח העבודה האזרחי השנתי ומין (אחוזים)

נשים	גברים	סך הכל	
100.0	100.0	100.0	סך הכל
3.2	60.1	31.5	בכוח העבודה האזרחי השנתי
96.8	39.9	68.5	אינם בכוח העבודה האזרחי השנתי

משתתפים בכוח העבודה האזרחי השנתי, לפי עבודה בשנת 2008 ומין (אחוזים)

נשים	גברים	סך הכל	
100.0	100.0	100.0	סך הכל
100.0	100.0	100.0	עבדו בשנת 2008
.	.	.	לא עבדו בשנת 2008

אחוז בני 15-17 שעבדו בשנת 2008 .

בני 15 ומעלה שעבדו בשנת 2008, לפי מעמד במקום העבודה ומין (אחוזים)

נשים	גברים	סך הכל	
100.0	100.0	100.0	סך הכל
76.8	94.3	93.5	שכירים
23.2	5.7	6.5	עצמאים
.	.	.	אחר

ממוצע שעות עבודה בשבוע של בני 15 ומעלה שעבדו בשנת 2008, לפי מין

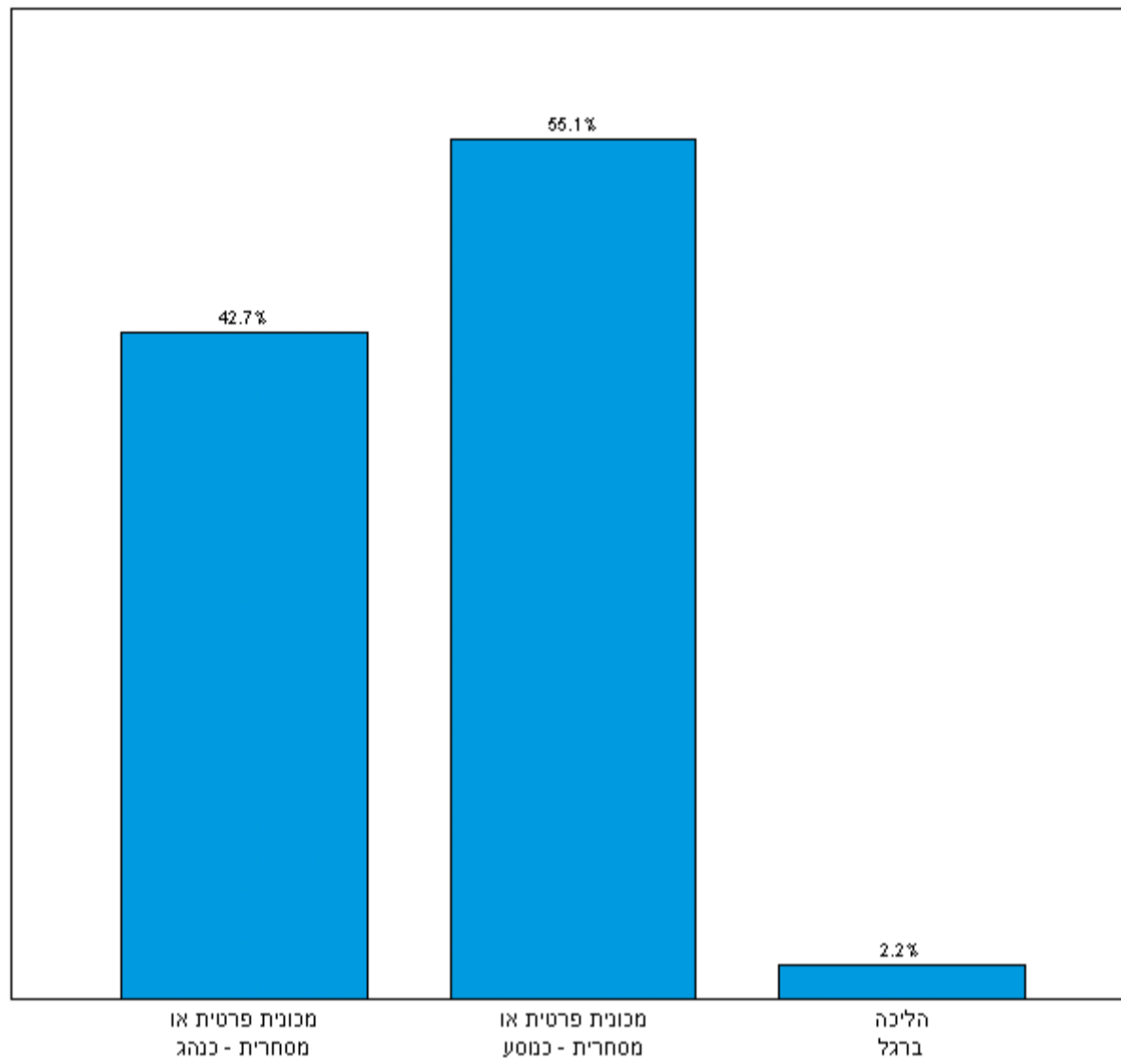
נשים	גברים	סך הכל	
31.4	39.5	39.1	ממוצע שעות עבודה בשבוע

95.0	אחוז בני 15 ומעלה שעבדו בשנת 2008 מחוץ ליישוב המגורים
------	---

שימוש באמצעי הגעה לעבודה, לפי מין (אחוזים)

נשים	גברים	סך הכל	
100.0	100.0	100.0	סך הכל
100.0	100.0	100.0	השתמשו באמצעי הגעה אחד

אמצעי הגעה עיקרי למקום העבודה (אחוזים)



בני 15 ומעלה שעבדו בשנת 2008, לפי משלח יד ומין (אחוזים)

נשים	גברים	סך הכל	
100.0	100.0	100.0	סך הכל
.	2.5	2.4	בעלי משלח יד אקדמי
22.2	2.5	3.5	בעלי מקצועות חופשיים וטכניים
34.2	.	1.7	עובדי פקידות
43.5	7.4	9.2	סוכנים, עובדי מכירות ועובדי שירותים
.	83.4	79.1	עובדים מקצועיים בתעשייה, בבינוי ועובדים מקצועיים אחרים
.	2.5	2.3	עובדים בלתי-מקצועיים
.	1.8	1.7	לא ידוע

בני 15 ומעלה שעבדו בשנת 2008, לפי ענף כלכלי ומין (אחוזים)

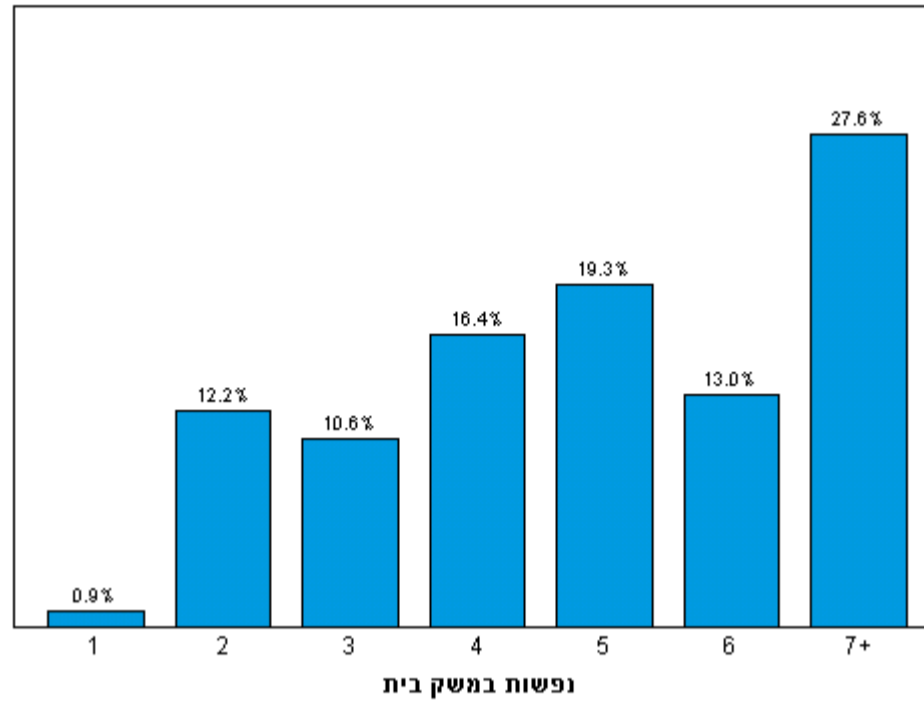
נשים	גברים	סך הכל	
100.0	100.0	100.0	סך הכל
.	1.3	1.3	תעשייה (כרייה וחרושת)
.	85.6	81.2	בינוי (בנייה ועבודות הנדסה אזרחית)
.	4.8	4.6	מסחר סיטוני וקמעוני, תיקון כלי רכב מנועיים, אופנועים, קטנועים וטובין לשימוש אישי וביתי
.	2.6	2.4	שירותי אירוח ואוכל
.	1.3	1.3	נכסי דלא נידי, פעילויות השכרה ושירותים עסקיים
42.6	2.6	4.6	חינוך
23.2	.	1.2	שירותי בריאות ושירותי רווחה וסעד
34.2	1.8	3.4	לא ידוע

משקי בית

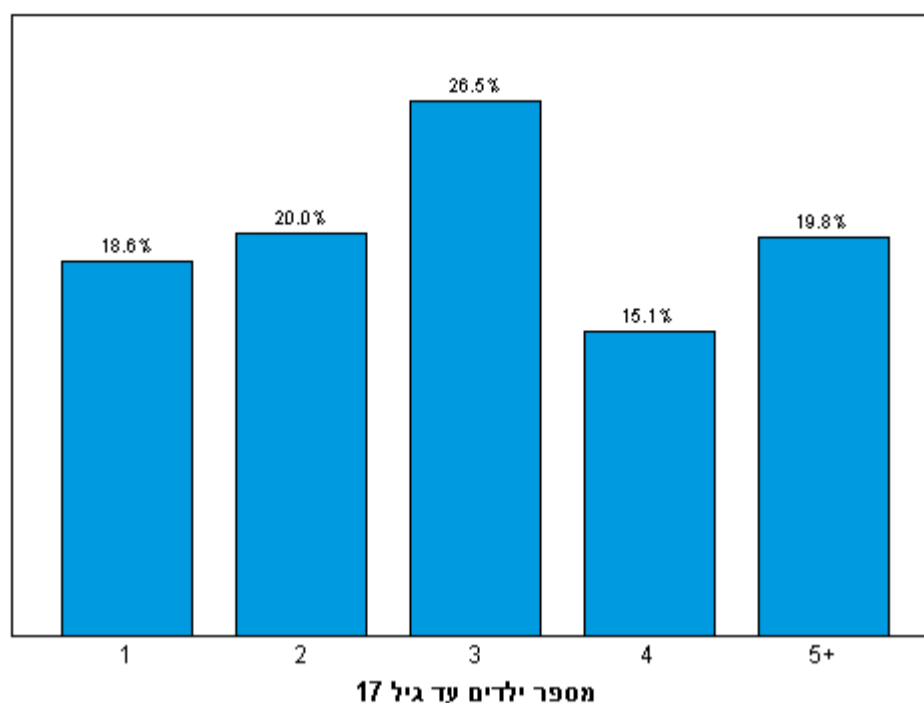
משקי בית, לפי תכונות משק הבית

0.6	משקי בית - סך הכל (אלפים)
79.3	אחוז משקי בית עם ילדים עד גיל 17
10.7	אחוז משקי בית עם בני +65
5.1	ממוצע נפשות למשק בית

משקי בית, לפי גודל משק בית (אחוזים)



משקי בית, לפי מספר ילדים עד גיל 17 במשק בית (אחוזים)



דיוור

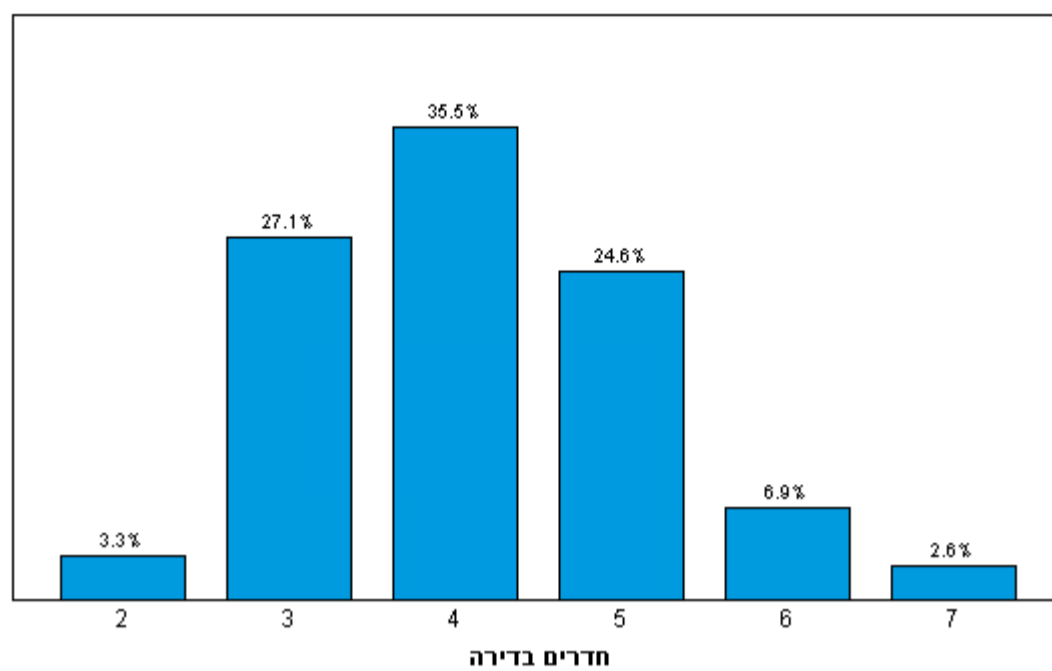
משקי בית, לפי השימוש במוצרים בני-קיימה (אחוזים, אלא אם כן צוין אחרת)

52.9	מחשב אישי
60.5	מנוי לאינטרנט
62.7	מכונית אחת לפחות
8.8	שתי מכוניות ויותר
1.8	ממוצע טלפונים ניידים

משקי בית, לפי צורת החזקה על הדירה (אחוזים)

100.0	משקי בית - סך הכל
99.1	גרים בדירה בבעלות
.	גרים בדירה בשכירות
0.9	גרים בהסדר אחר

משקי בית, לפי מספר חדרים בדירה (אחוזים)



1.3 צפיפות דיור ממוצעת במשקי בית

בני 65 ומעלה

3.3	אחוז בני 65 ומעלה
3.3	אחוז הגברים בני 65 ומעלה מתוך סך כל הגברים
3.3	אחוז הנשים בנות 65 ומעלה מתוך סך כל הנשים
8.4	אחוז משקי בית של בני 65 ומעלה שהינם משק בית של נפש אחת
.	אחוז בני 65 ומעלה המתגוררים במוסדות
.	אחוז בני 65 ומעלה בעלי 13 שנות לימוד ויותר
.	אחוז בני 65 ומעלה שעבדו בשנת 2008