



עטרת

גאוגרפיה

מאפיינים גאוגרפיים

3658	סמל יישוב
1981	שנת ייסוד
אזור יהודה והשומרון	מחוז
אין חלוקה לנפות	נפה
אין חלוקה לאזורים טבעיים	אזור טבעי
ללא שיוך למטרופולין	מטרופולין
יישוב קהילתי	צורת יישוב
מועצה אזורית מטה בנימין	מעמד מוניציפלי

דמוגרפיה

0.7 אוכלוסייה - סך הכל (אלפים)

דת עיקרית (אחוזים)

100.0 יהודים

אוכלוסייה לפי גיל ומין (אחוזים), ויחס תלות (לאלף)

גיל	סך הכל	זכרים	נקבות
סך הכל	100.0	100.0	100.0
17-0	58.9	64.7	51.4
64-18	40.7	35.3	47.7
+65	0.4	.	0.9

יחס תלות 1747.9 לאלף

גיל חציוני, לפי מין

נקבות	זכרים	סך הכל	
13.0	15.0	15.0	גיל חציוני

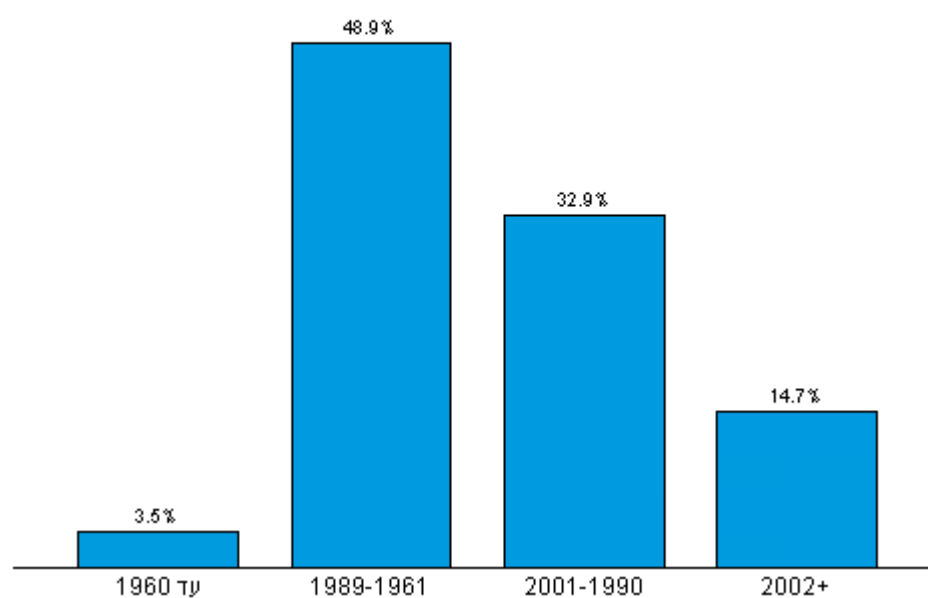
בני 15 ומעלה נשואים ולא נשואים, לפי מין (אחוזים)

נשים	גברים	סך הכל	
100.0	100.0	100.0	סך הכל
67.9	45.0	54.2	נשואים
32.1	55.0	45.8	לא נשואים

יהודים, לפי מקום לידה (אחוזים)

סך הכל	
100.0	סך הכל
92.5	ילידי ישראל
7.5	ילידי חו"ל

יהודים ילידי חו"ל, לפי תקופת עלייה (אחוזים)



יהודים לפי יבשת מוצא (אחוזים)

100.0	סך הכל
61.6	ישראל
6.0	אסיה
9.5	אפריקה
12.9	אירופה
10.0	אמריקה ואוקיאניה

נישואין ופריון

גיל נישואין חציוני, לפי מין

	נשים	גברים	סך הכל	
	21.0	23.0	22.0	גיל נישואין חציוני

2.4	מספר ילדים ממוצע לאישה
-----	------------------------

הגירה פנימית

הגירה פנימית של בני 15 ומעלה (אחוזים)

100.0	בני 15 ומעלה - סך הכל
44.9	בני 15 ומעלה שהתגוררו לפני 5 שנים ביישוב זה
55.1	בני 15 ומעלה שלפני 5 שנים התגוררו ביישוב אחר

מוגבלות

בני 5 ומעלה, המתקשים מאוד ואינם יכולים לבצע פעולות (אחוזים)

3.9	לשמוע
.	לראות
.	לזכור או להתרכז
.	להתלבש או להתרחץ
.	ללכת בתוך הבית או לעלות ולרדת במדרגות

השכלה

בני 15 ומעלה, לפי שנות לימוד ומין (אחוזים)

נשים	גברים	סך הכל	
100.0	100.0	100.0	סך הכל
35.8	63.2	47.8	עד 12
64.2	36.8	52.2	13 ומעלה

בני 15 ומעלה, לפי התעודה הגבוהה ביותר שקיבלו ומין (אחוזים)

נשים	גברים	סך הכל	
100.0	100.0	100.0	סך הכל
38.6	21.6	31.2	תעודת בגרות
53.0	30.2	43.0	תואר אקדמי (ראשון, שני ומעלה)
8.4	48.1	25.8	תעודות אחרות

עבודה

בני 15 ומעלה, לפי השתתפות בכוח העבודה האזרחי השנתי ומין (אחוזים)

נשים	גברים	סך הכל	
100.0	100.0	100.0	סך הכל
67.5	73.0	69.9	בכוח העבודה האזרחי השנתי
32.5	27.0	30.1	אינם בכוח העבודה האזרחי השנתי

משתתפים בכוח העבודה האזרחי השנתי, לפי עבודה בשנת 2008 ומין (אחוזים)

נשים	גברים	סך הכל	
100.0	100.0	100.0	סך הכל
96.9	100.0	98.3	עבדו בשנת 2008
3.1	.	1.7	לא עבדו בשנת 2008

בני 15 ומעלה שעבדו בשנת 2008, לפי מעמד במקום העבודה ומין (אחוזים)

נשים	גברים	סך הכל	
100.0	100.0	100.0	סך הכל
91.6	95.7	93.5	שכירים
8.4	4.3	6.5	עצמאים
.	.	.	אחר

ממוצע שעות עבודה בשבוע של בני 15 ומעלה שעבדו בשנת 2008, לפי מין

נשים	גברים	סך הכל	
27.8	33.3	30.2	ממוצע שעות עבודה בשבוע

45.0	אחוז בני 15 ומעלה שעבדו בשנת 2008 מחוץ ליישוב המגורים
------	---

בני 15 ומעלה שעבדו בשנת 2008 במשלחי יד נבחרים (אחוזים)

33.7	בעלי מקצועות חופשיים וטכניים
26.2	סוכנים, עובדי מכירות ועובדי שירותים
20.4	עובדי פקידות

בני 15 ומעלה שעבדו בשנת 2008 בענפים כלכליים נבחרים (אחוזים)

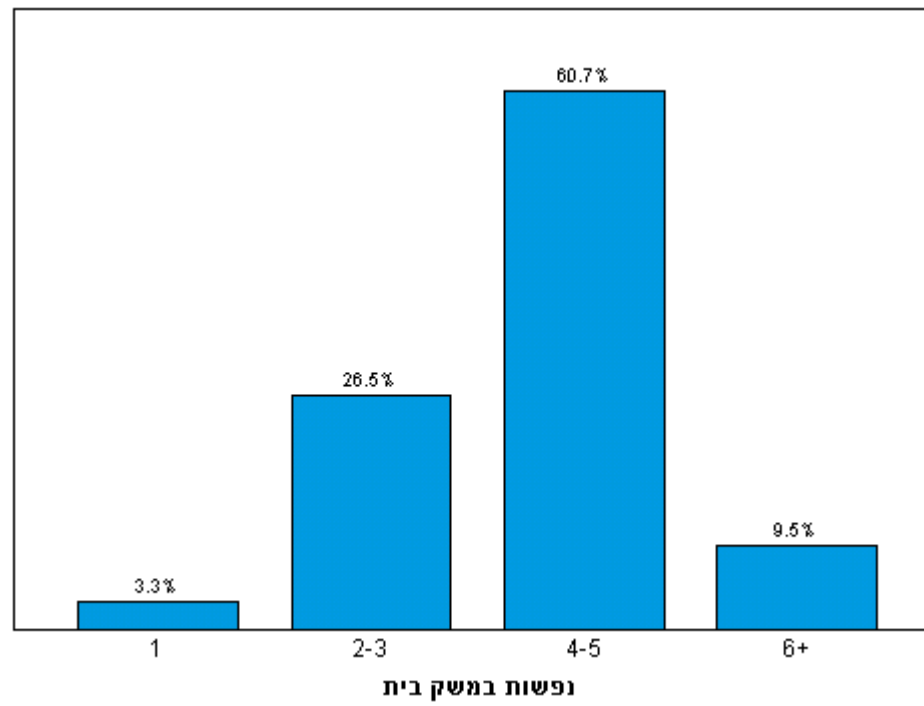
43.7	חינוך
14.0	מינהל ציבורי
8.8	מסחר סיטוני וקמעוני, תיקון כלי רכב מנועיים, אופנועים, קטנועים וטובין לשימוש אישי וביתי
8.7	שירותי בריאות ושירותי רווחה וסעד
7.1	נכסי דלא נידי, פעילויות השכרה ושירותים עסקיים

משקי בית

משקי בית, לפי תכונות משק הבית

0.2	משקי בית - סך הכל (אלפים)
3.8	ממוצע נפשות למשק בית

משקי בית, לפי גודל משק בית (אחוזים)



דיר

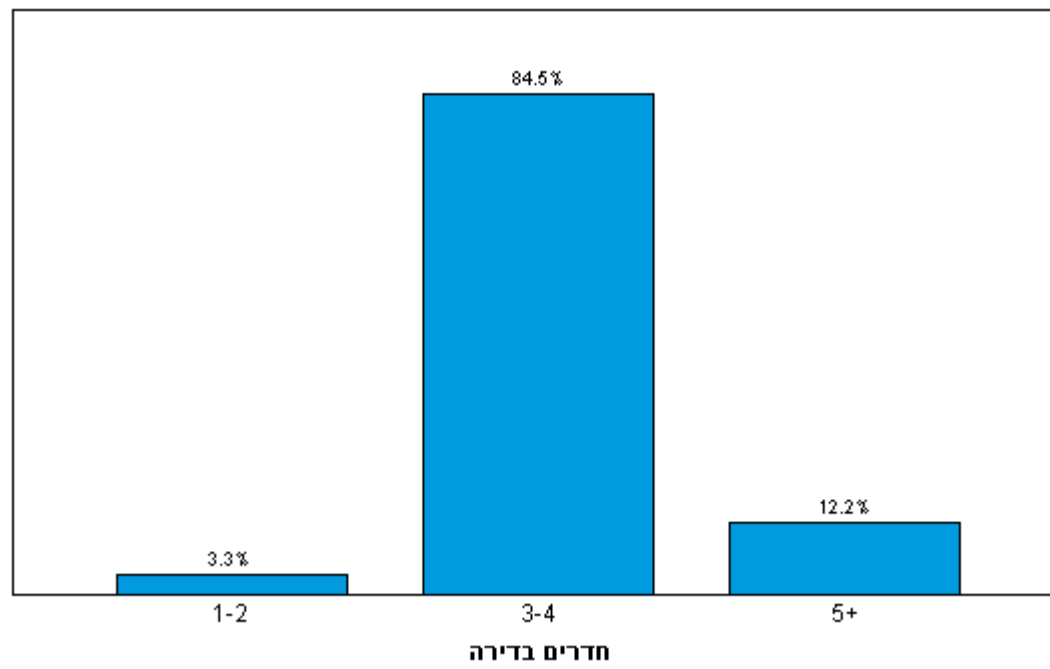
משקי בית, לפי השימוש במוצרים בני-קיימה (אחוזים, אלא אם כן צוין אחרת)

70.6	מחשב אישי
60.7	מנוי לאינטרנט
59.6	מכונית אחת לפחות
6.0	שתי מכוניות ויותר
2.7	ממוצע טלפונים ניידים

משקי בית, לפי צורת החזקה על הדירה (אחוזים)

100.0	משקי בית - סך הכל
36.4	גרים בדירה בבעלות
43.2	גרים בדירה בשכירות
20.4	גרים בהסדר אחר

משקי בית, לפי מספר חדרים בדירה (אחוזים)



1.0 צפיפות דיור ממוצעת במשקי בית

אוכלוסיות ומשקי בית - השוואות בין מפקדים

2008	1995	1983	1972	
0.7	0.2	0.1	.	אוכלוסייה - סך הכל (אלפים)
62.7	48.6	57.1	.	אחוז בני 19-0
0.0	2.9	0.0	.	אחוז בני +65
0.0	0.0	0.0	.	אחוז בני +85
2.4	2.2	2.7	.	מספר ילדים ממוצע לאישה
12.9	31.4	7.1	.	אחוז ילידי חו"ל
0.0	0.0	0.0	.	אחוז שלא למדו כלל
0.0	0.0	0.0	.	אחוז שלמדו 8-0 שנות לימוד
43.0	45.0	50.0	.	אחוז בעלי תואר אקדמי
68.7	85.0	83.3	.	אחוז המועסקים בכוח עבודה האזרחי השנתי (גברים ונשים)
32.0	40.0	50.0	.	אחוז הגברים המועסקים בכוח העבודה האזרחי השנתי
36.7	45.0	33.3	.	אחוז הנשים המועסקות בכוח העבודה האזרחי השנתי
0.2	0.0	0.0	.	משקי בית - סך הכל (אלפים)
3.8	3.9	4.7	.	ממוצע נפשות למשק בית
1.0	0.9	1.6	.	צפיפות דיור ממוצעת
59.6	100.0	100.0	.	אחוז משקי הבית שברשותם מכונית אחת לפחות