

מהו סקר מפקד אוכלוסין 2008?

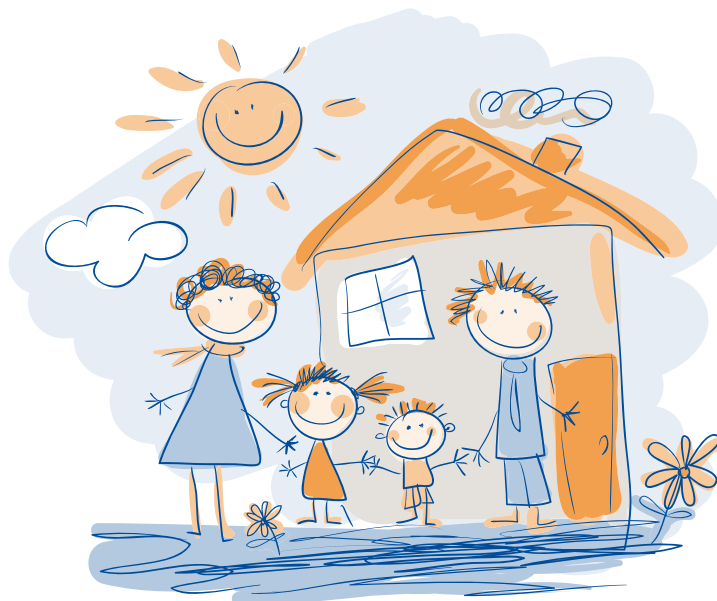
גם סקר וגם מפקד?

מהו מפקד אוכלוסין?

המפקד הוא פעילות מיוחדת רחבת היקף המתבצעת בדרך כלל פעם בעשור בכל הארץ. מטרתו לאסוף מידע על כלל האוכלוסייה כדי להציג תמונה מלאה ומהימנה על האוכלוסייה בארץ, על תנאי המחיה ועל תכונות דמוגרפיות, חברתיות וכלכליות. המידע הנאסף כולל נתונים על גיל, מין, ארץ מוצא, שנת עלייה, מצב משפחתי, תנאי דיור, מוגבלות, מספר ילדים, השכלה, תעסוקה, רמת חיים, הרגלי נסיעה ועוד.

מדוע יש צורך במפקד?

כל מדינה זקוקה למידע בסיסי על אודות תושביה לצורכי תכנון, פיתוח ושיפור איכות חיי התושבים. תכנון טוב נשען על מידע אמין, מעודכן, מדויק ומפורט ככל שניתן. מפקד האוכלוסין הוא מקור המידע המפורט ביותר על האוכלוסייה בכל החלוקות הגאוגרפיות, מהרמה הכלל ארצית ועד ליישובים קטנים ולשכונות בערים/אזורים סטטיסטיים, וכן על קבוצות אוכלוסייה קטנות. לנתוני המפקד חשיבות רבה, הואיל והם עומדים לרשות מקבלי החלטות במישור הארצי ובמישור המקומי, לצורך תכנון עתידי. כמו כן הנתונים חשובים לכל אחד מאתנו, הן כאזרחי המדינה - לבקרה על פעולות מקבלי החלטות, והן כפרטים - לצורך קבלת החלטות הנוגעות לנו, למשפחתנו ולסביבת המגורים שלנו.



מהו מפקד האוכלוסין 2008?

בשנת 2008 ייערך בישראל מפקד משולב. בשונה ממפקדים קודמים, מפקד האוכלוסין 2008 יבוצע בשיטות סטטיסטיות ייחודיות שאותן פיתחה הלשכה המרכזית לסטטיסטיקה. במפקד ישולבו מידע ממרשם האוכלוסין וממקורות מינהליים מגוונים, עם סקר של קרוב ל-20% ממשקי הבית בישראל שייערך באמצעות ריאיון פנים אל פנים (ביישובים קטנים שבהם פחות מ-300 איש, תתבצע פקידה מלאה של כל התושבים). עבודת השדה הכוללת את הפקידה בשטח ואת השלמת המידע שנעשית באמצעות הטלפון נקראת **סקר מפקד האוכלוסין**, והיא תתבצע מסוף שנת 2008 ועד אמצע שנת 2009. המפקד המשולב יקל על הציבור את נטל ההשבה ויתרום לחיסכון במשאבים.

איך מתבצע סקר מפקד האוכלוסין 2008?

הפעולות הדרושות לביצוע סקר מפקד האוכלוסין 2008:

- 1. התארגנות** - גיוס כוח אדם והכשרתו (העסקת כ-2,500 עובדים וביניהם מנהלי לשכות אזוריות, מפקחים, רכזים וכ-2,000 סוקרים), הקמת 12 לשכות אזוריות והכרת השטח. שלב זה מתבצע מאוגוסט ועד תחילת דצמבר 2008.
- 2. רישום המבנים שבמדגם** - רישום כל המבנים והדירות שעלו במדגם בלי להיכנס לדירות. שלב זה יתבצע בתאריכים 7-18 בדצמבר 2008.
- 3. ראיונות של האוכלוסייה שנדגמה** - הסוקרים המצויידים בתג מזהה עם תמונה, יגיעו לדירות שרשמו בשלב הקודם כדי לראיין את המשפחות. הריאיון יתבצע בעזרת מחשב נישא. המרואיין יהיה אחד מבני המשפחה הנמצא בבית ושגילו 18 שנים או יותר. הריאיון יתייחס לכל בני הבית שהתגוררו בדירה במוצאי שבת, 27 בדצמבר 2008 - המועד הקובע של סקר מפקד האוכלוסין. משך הריאיון הוא 20-30 דקות. שלב זה ייערך מ-28 בדצמבר 2008 ועד 19 בפברואר 2009.
- 4. השלמת המידע** - ראיונות טלפוניים עם אנשים שנבחרו במדגם האוכלוסין ולא אותרו בשלב הראיונות בשטח. מטרת הריאיון היא לאתר את כתובת המגורים שלהם במועד הקובע - מוצאי שבת, 27 בדצמבר 2008. שלב זה ייערך בחודשים מרס-יולי 2009.

מה קובע "המועד הקובע"?

המועד הקובע הוא התאריך שאליו המפקד מתייחס. בהתאם לכך, כל השאלות בשאלון מכוונות למועד זה. המועד הקובע נועד לקבל תמונת מצב על האוכלוסייה בנקודת זמן מסוימת, אף על פי שהראיונות מתבצעים במשך כמה חודשים. בסקר מפקד האוכלוסין 2008 המועד הקובע הוא **מוצאי שבת, 27 בדצמבר 2008, ל' בכסלו תשס"ט**.

מהם הנושאים המופיעים בשאלון המפקד?

1. **רשימת האנשים הגרים בדירה** - שמות הדיירים, יחסי הקרבה ביניהם וכתובת מגורים נוספת, אם יש.
2. **פרטים מזהים ונתונים דמוגרפיים** - מין, גיל, מספר תעודת זהות, ארץ לידה, מצב משפחתי, מספר לידות.
3. **משך המגורים בדירה ובישוב** - כתובת המגורים לפני 5 שנים, מועד הכניסה לדירה וליישוב.
4. **מוגבלות בתפקוד יום-יומי** - מידת הקושי בביצוע פעולות יום-יומיות: שמיצה, הליכה בתוך הבית, עלייה וירידה במדרגות, זיכרון וריכוז ויכולת להתלבש ולהתרחץ.
5. **השכלה** - מספר שנות לימוד, סוג בתי ספר שבהם למדו, התעודה הגבוהה ביותר שקיבלו.
6. **עבודה** - היקף עבודה, סוג עבודה, פרטי מקום העבודה, כתובת מקום העבודה, משך זמן ואמצעי הגעה לעבודה.
7. **הכנסות שלא מעבודה** - הכנסות של משק הבית כגון: פנסיה, קופת גמל וכד'.
8. **תנאי דיור** - מספר חדרים, בעלות על דירה, ציוד העומד לרשות משק הבית.

למה משמשים נתוני המפקד?

- כל אדם במדינה ומחוצה לה יכול להשתמש בנתוני המפקד, למגוון רחב של שימושים. מידע זמין רב קיים באתר האינטרנט של הלמ"ס ובאתרי האינטרנט של ארגונים בין-לאומיים. מידע נוסף ניתן להשיג בפנייה ישירה ללמ"ס.
- להלן דוגמאות למשתמשים ושימושים אפשריים:
- א. **משרדי הממשלה** - נתוני המפקד עומדים לרשות מקבלי ההחלטות כבסיס למדיניות בתחומים שונים: חינוך, בריאות, רווחה, טיפול בשכבות שונות באוכלוסייה, בינוי ופיתוח, תחבורה וכיו"ב.
 - ב. **רשויות מקומיות** - נתוני המפקד עומדים לרשות מקבלי ההחלטות ומשמשים כבסיס למדיניות מקומית בכל יישוב, בהתאם לצורכי האוכלוסייה. הנתונים מסייעים ללמוד על מאפיינים של שכונות ושל אוכלוסיות ביישובים.
 - ג. **גופי מחקר** - הנתונים הם מקור חיוני למחקרים על השינויים בהרכב האוכלוסייה ובפיזור. הם משמשים בסיס לניתוח ולהערכת המגמות החברתיות והכלכליות באוכלוסייה וכן לבניית תחזיות של התפתחותה.
 - ד. **חברות ציבוריות וחברות פרטיות** - ביצוע מחקרים לצורך קבלת מידע עסקי המשמש בסיס לחקר שווקים, להערכת הביקוש למוצרים ולשירותים ולהערכת היצע כוח האדם.
 - ה. **ארגונים בין-לאומיים** - האו"ם, קרן המטבע העולמית, אונסק"ו, ארגון הבריאות העולמי, ה-OECD (ארגון בין-לאומי לשיתוף פעולה כלכלי ולפיתוח - Organisation for Economic Co-operation and Development) - ארגון המדינות המפותחות), ועוד.
 - ו. **עיתונאים** - נתוני המפקד משמשים לביצוע תחקירים וכרעם לכתבות.
 - ז. **סטודנטים ותלמידים** - כתיבת עבודות סמינריוניות ועבודות מחקר לתארים מתקדמים על בסיס נתונים של מפקד האוכלוסין והדיור; כתיבת עבודות במסגרת בית הספר.
 - ח. **הציבור הרחב** - שימוש בנתונים בתחומים רבים ומגוונים הרלוונטיים לכל אחד.

באתר האינטרנט של מפקד האוכלוסין, בכתובת mifkad.cbs.gov.il תחת התפריט "מפקד 2008" - "מדוע שואלים", קיים הסבר מפורט מדוע נשאלת כל שאלה המופיעה בשאלון המפקד.

פרסום נתוני המפקד לציבור

ממצאי מפקד האוכלוסין 2008 יתפרסמו כסיכומים סטטיסטיים ללא אפשרות לזהות את מוסרי הנתונים. הממצאים יעמדו לרשות הציבור באתר האינטרנט של הלשכה המרכזית לסטטיסטיקה, בחוברות מידע, בתקליטורים ועוד, במהלך שנת 2010.

למידע נוסף בנושא מפקד האוכלוסין:

תחום הסברה למפקד, טלפון: 02-6593055/83/38/93

פקס': 02-6593074

דואר אלקטרוני: mifkad@cbs.gov.il

