

---

# היכולת לעבוד מהבית בקרב העובדים בישראל

---

פרופ' בנימין בנטל  
ראש תוכנית מדיניות הכלכלה, מרכז טאוב  
אוניברסיטת חיפה

שביט מדהלה  
חוקרת, מרכז טאוב

[info@taubcenter.org.il](mailto:info@taubcenter.org.il)  
[taubcenter.org.il](http://taubcenter.org.il)  
(02) 567-1818

אפריל 2021

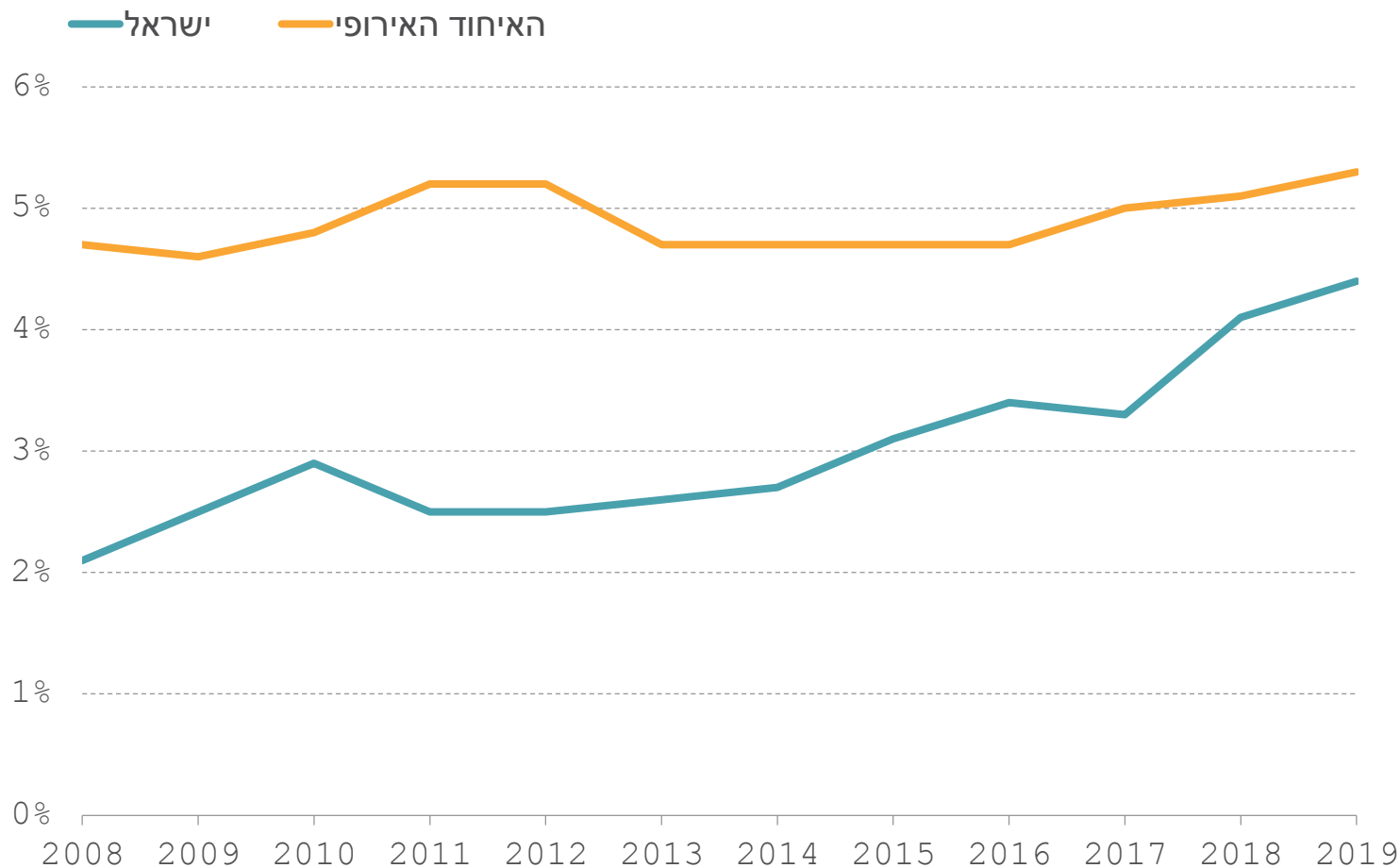


**מרכז טאוב**

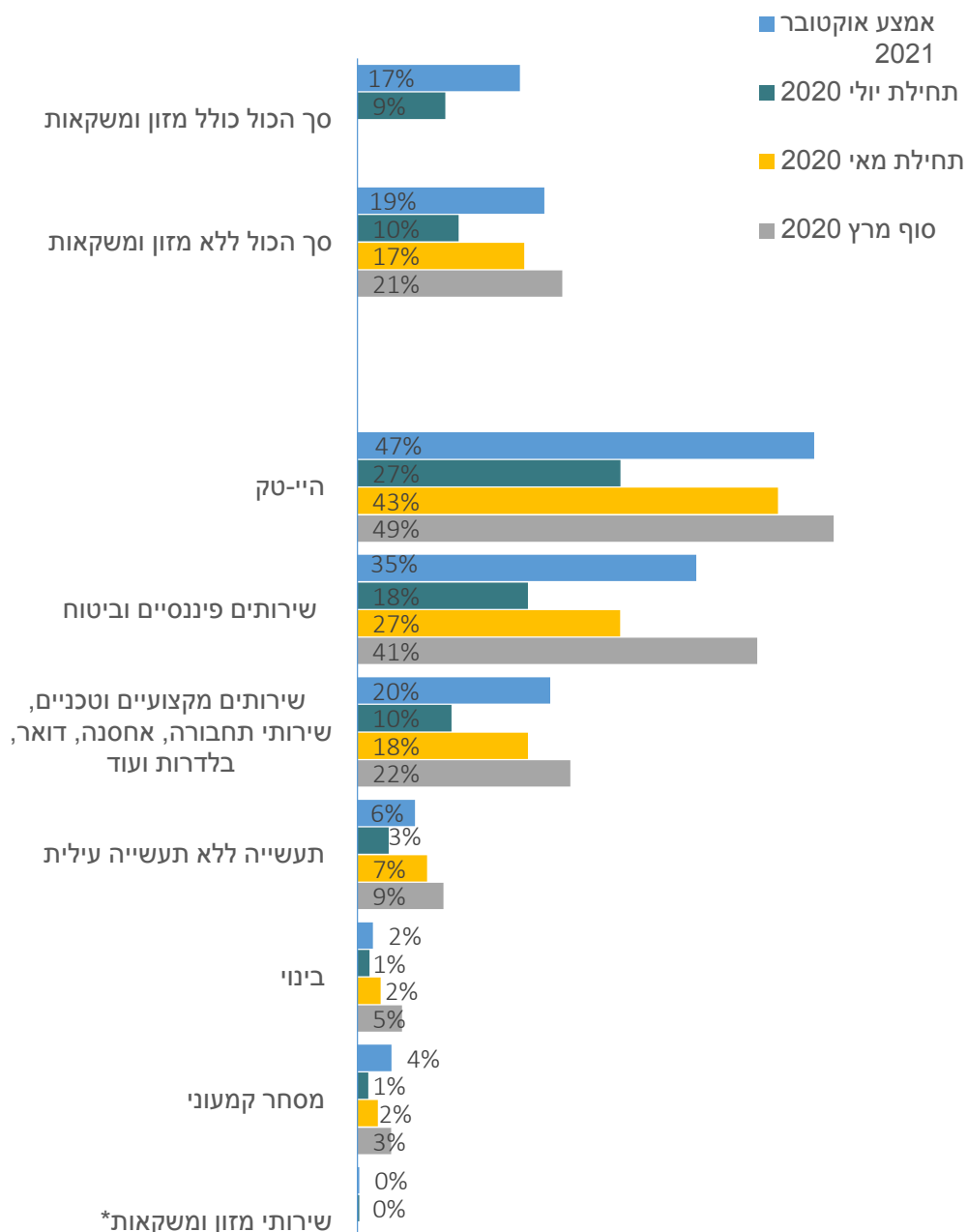
לחקר המדיניות  
החברתית בישראל

# עבודה מהבית לפני משבר הקורונה

## שיעור המועסקים שבדרך כלל עובדים מהבית



# שיעור העובדים מהבית במהלך הסגר הראשון ולאחריו, בענפים נבחרים



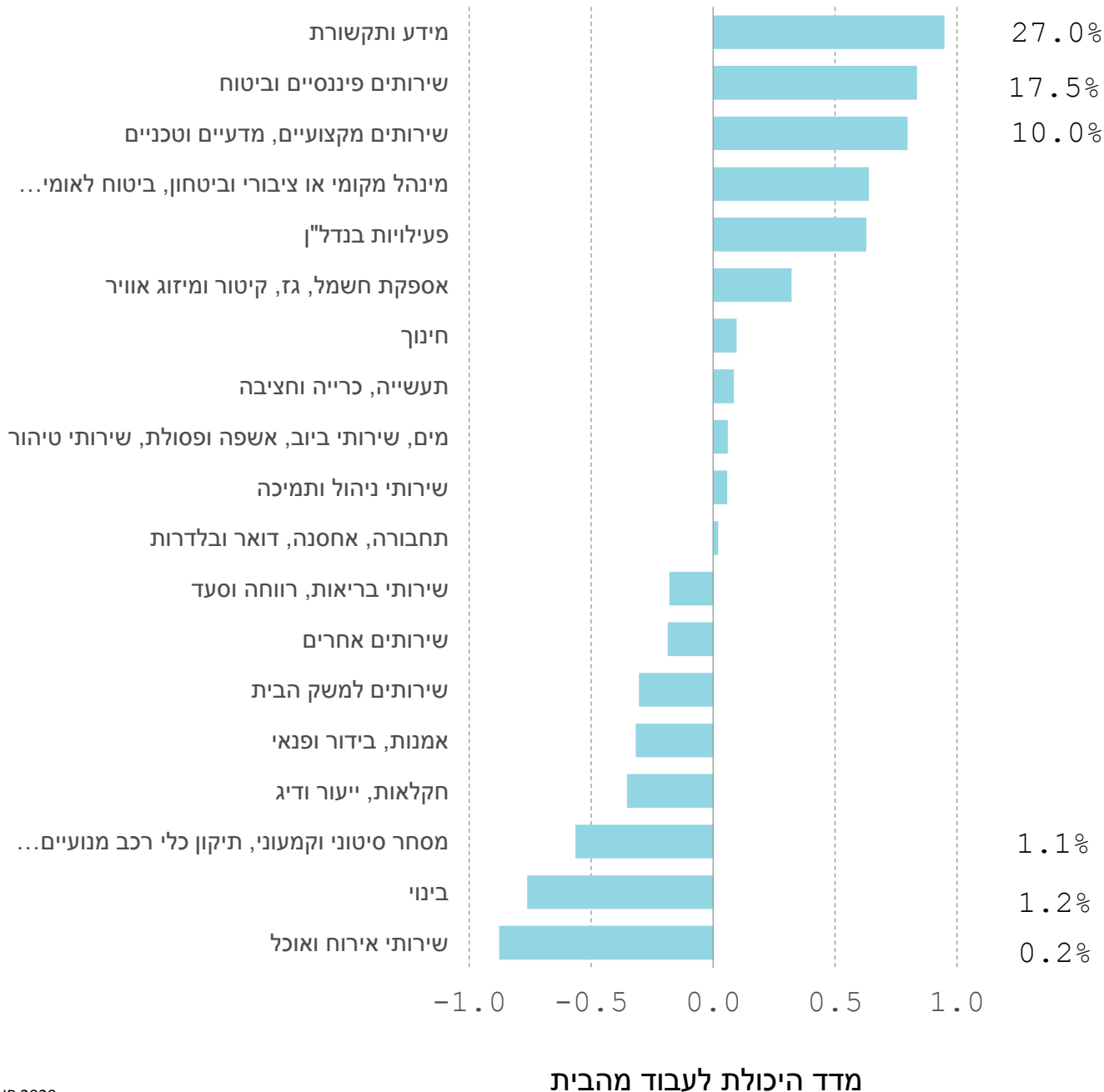
\* ענף שירותי מזון ומשקאות לא השתתף בגלים הראשונים של הסגר.

\*\* הסקר הקיף ענפים נבחרים ועסקים עם חמש משרות שכיר ומעלה.

מקור: שביט מדהלה ובנימין בנטל, מרכז טאוב | נתונים: סקר מצב העסקים בעת התפשטות נגיף הקורונה, למ"ס.

- בהתבסס על (Hatayama, Viollaz and Winkler (2020) - שימוש בסקר מיומנויות בוגרים (PIAAC).
- מדרג השימוש במיומנויות שונות:
  - שימוש בכוח פיזי וידני (-)
  - שימוש באינטראקציה חברתית (-)
  - שימוש באמצעי תקשורת ומידע (+)
- ציון תקן עבור כל עובד המייצג את היכולת היחסית שלו לעבוד מהבית.
- בחינה לפי מאפיינים סוציו דמוגרפיים של העובד.

# מדד היכולת לעבוד מהבית על פי ענפי תעסוקה ביחס לעובד הממוצע במונחי סטיית תקן

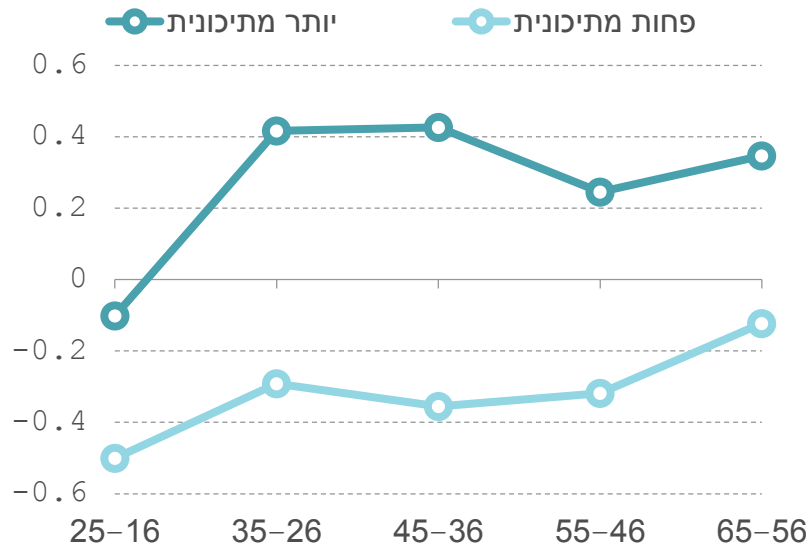


# מדד היכולת לעבוד מהבית על פי משתנים סוציו-דמוגרפיים ביחס לעובד

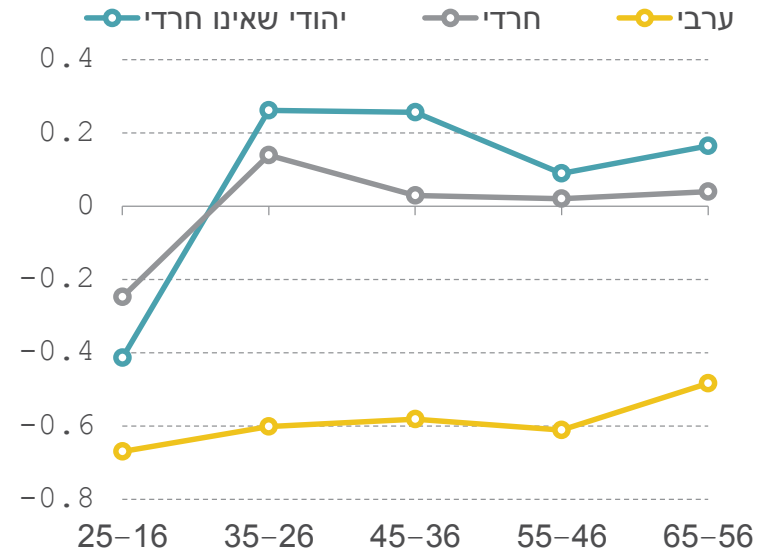
## הממוצע

במונחי סטיית תקן

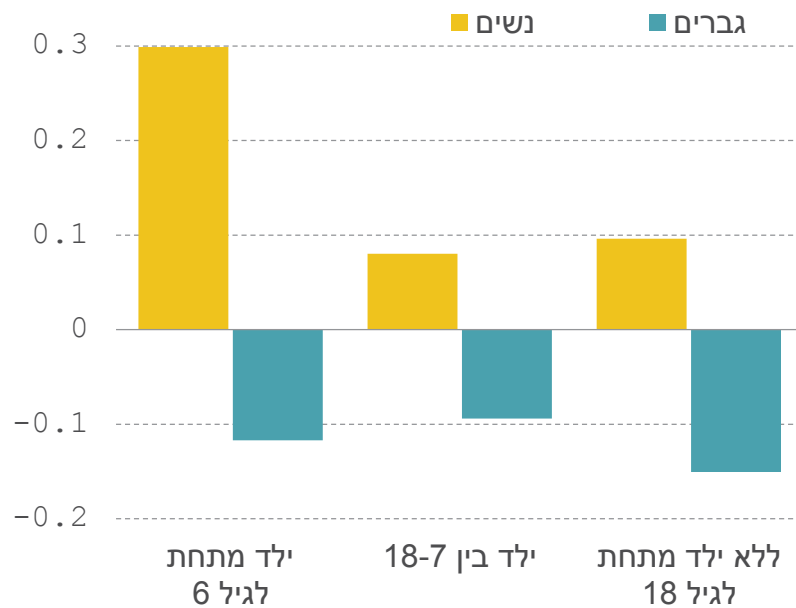
### לפי השכלה וקבוצת גיל



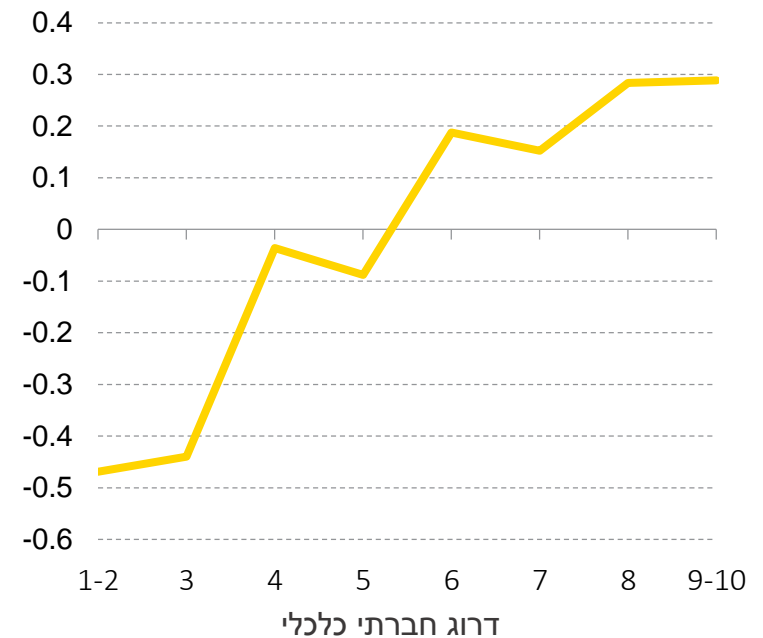
### לפי מגזר וקבוצת גיל



#### לפי מגדר וגיל הילד הצעיר במשפחה



#### לפי דרוג חברתי-כלכלי של יישוב המגורים

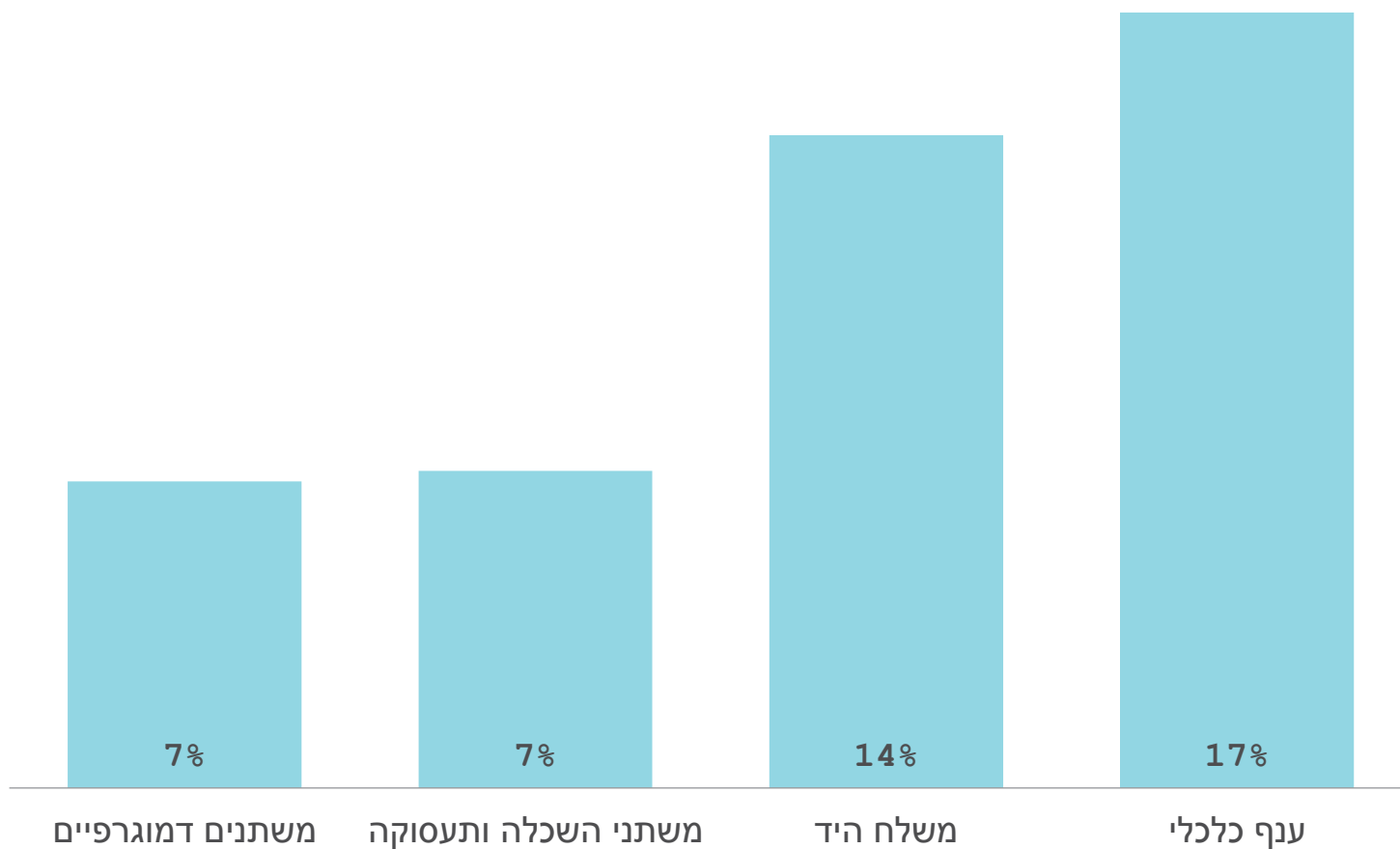


# אמידת יכולת העבודה מהבית

	המשתנה	
**0.114	אישה	מגדר ביחס לגבר
*0.117	אישה עם ילדים עד גיל 6	אישה עם ילדים קטנים ביחס לגבר או לאישה ללא ילדים קטנים
0.068	26-35	קבוצות גיל ביחס ל 16-25
0.044	36-45	
0.033	46-55	
***0.201	56-65	
***-0.278	ערבים	קבוצות אוכלוסייה ביחס ליהודים ללא חרדים
-0.068	חרדים	
0.055	תיכונת	השכלה ביחס להשכלה פחותה מתיכונת
***0.207	מעל תיכונת	
***0.187	תואר ראשון	
***0.372	תואר שני ומעלה	
**0.135	צפון	מחוז מגורים ביחס למרכז
-0.018	חיפה	
0.051	ירושלים	
-0.002	תל אביב	
-0.087	דרום	
-0.118	יהודה ושומרון	
***0.251	שכיר	צורת העסקה ביחס לעצמאי
-0.039	מגזר ציבורי	מגזר ביחס לפרטי וללא רווח
*0.072	עבודה מחוץ ליישוב המגורים	מיקום העבודה ביחס לעבודה ביישוב המגורים
v		משלח יד
v		ענף כלכלי
-0.13		קבוע
0.437		R2
3286		מספר התצפיות

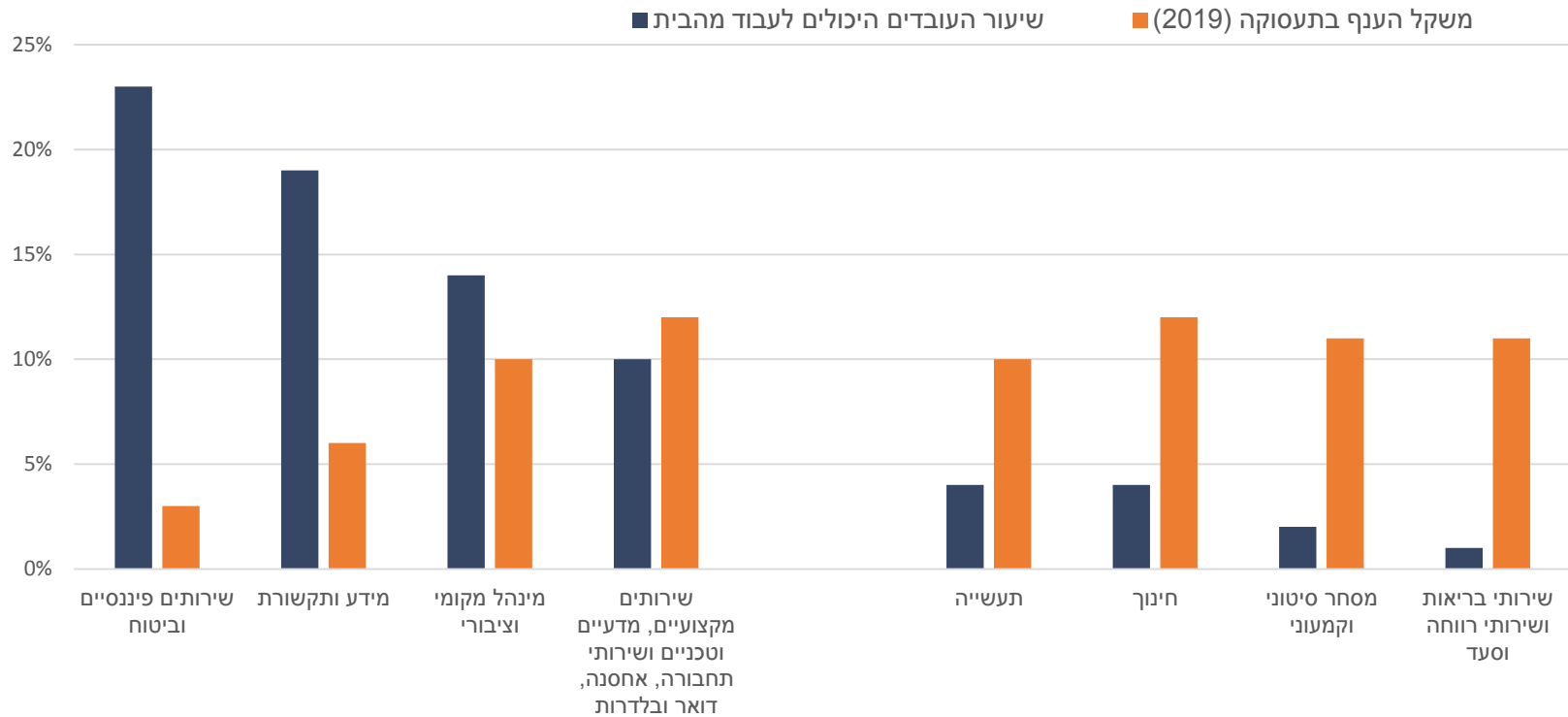


# תרומתן של קבוצות המשתנים להסבר השונות ביכולת לעבוד מהבית



מקור: שביט מדהלה ובנימין בנטל, מרכז טאוב | נתונים: PIAAC, 2015

# שיעור העובדים היכולים לעבוד מהבית לפי ענפים



---

***תודה רבה!***

---