

PIAAC

היבטים על לקחי הסקר המקדים ותוכניות פרסום

צביקה אמיר, מנהל הפרוייקט, הלמ"ס





על הסקר

סקר בין-לאומי בחסות ה-OECD לבדיקת מיומנויות קוגניטיביות של האוכלוסייה הבוגרת.

השתתפו 24 מדינות בגל ראשון (הסתיים האיסוף) ו-9 מדינות בגל השני (ובהן ישראל) שיאספו נתונים ב-2014

בסיום הסקר יתקבלו כ-200 אלף שאלונים מלאים

המיומנויות שנבדקו: אוריינות לשונית, אוריינות מתמטית ופתרון בעיות בסביבה טכנולוגית.





אוכלוסיית הסקר



מסגרת הדגימה מבוססת על מרשם האוכלוסין 

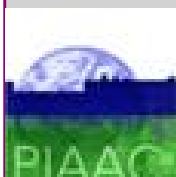
מדגם נפשות - מייצג ואקראי 

אוכלוסיית הסקר כוללת את כל תושבי ישראל בגילים 16-65 

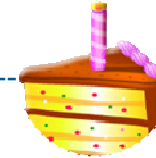
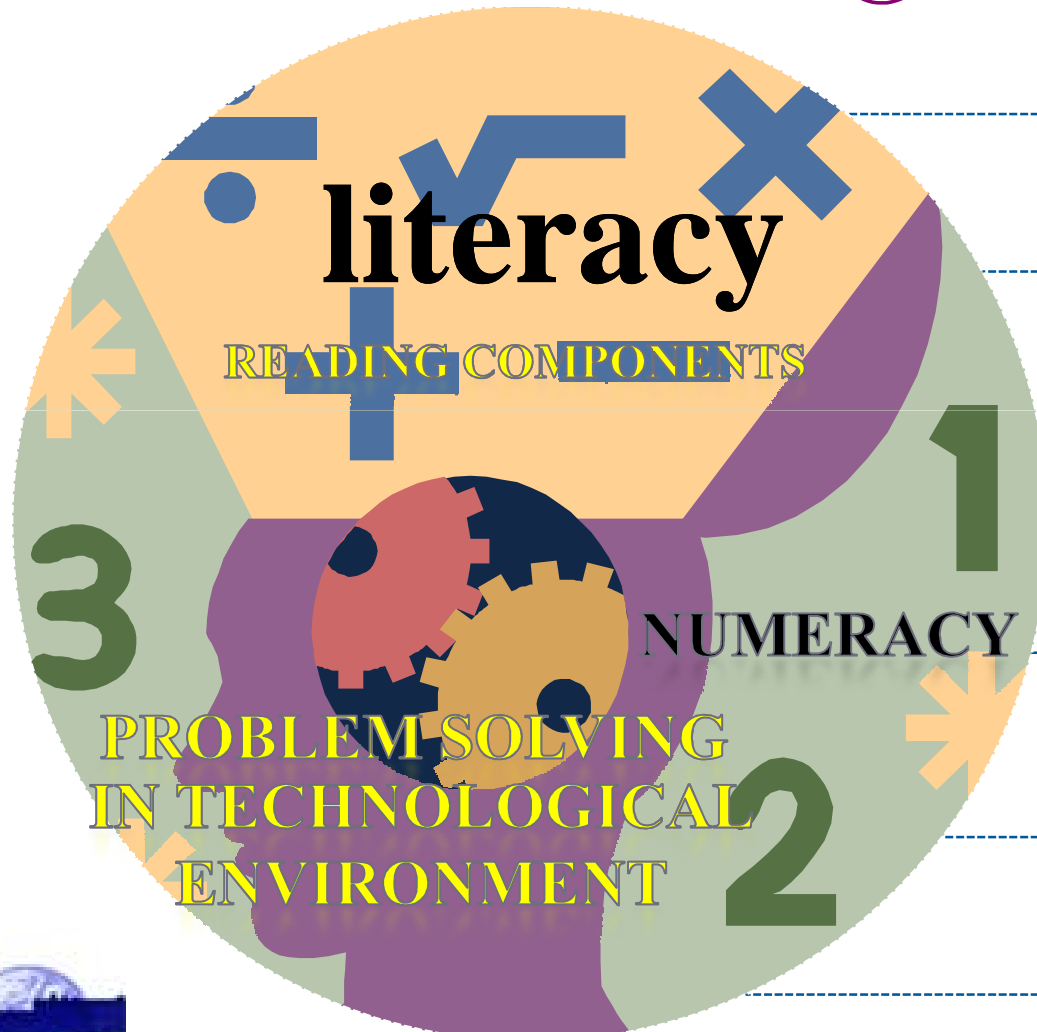
בסקר המקדים נאספו למעלה מ-1900 שאלונים 

בסקר עצמו ייאספו כ-6,400 שאלונים (הגדלת כמות החרדים 

והערבים)



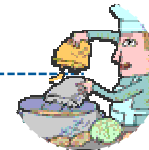
מבנה הסקר: שאלון רקע ותרגילים



מידע כללי
(גיל ומין)



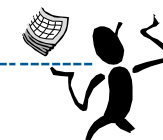
השכלה והכשרה



מצב נוכחי
והיסטוריה של תעסוקה



עבודה נוכחית/אחרונה



שימוש במיומנויות
בעבודה וביום-יום



על עצמך

לוח הזמנים של הסקר



הלשכה המרכזית לסטטיסטיקה
Central Bureau of Statistics
دائرة الإحصاء المركزية

2012

2013

2014

2015

2016

היערכות

לסקר

ביצוע הסקר

ניתוח

התוצאות

פרסום

התוצאות



סקר מקדים



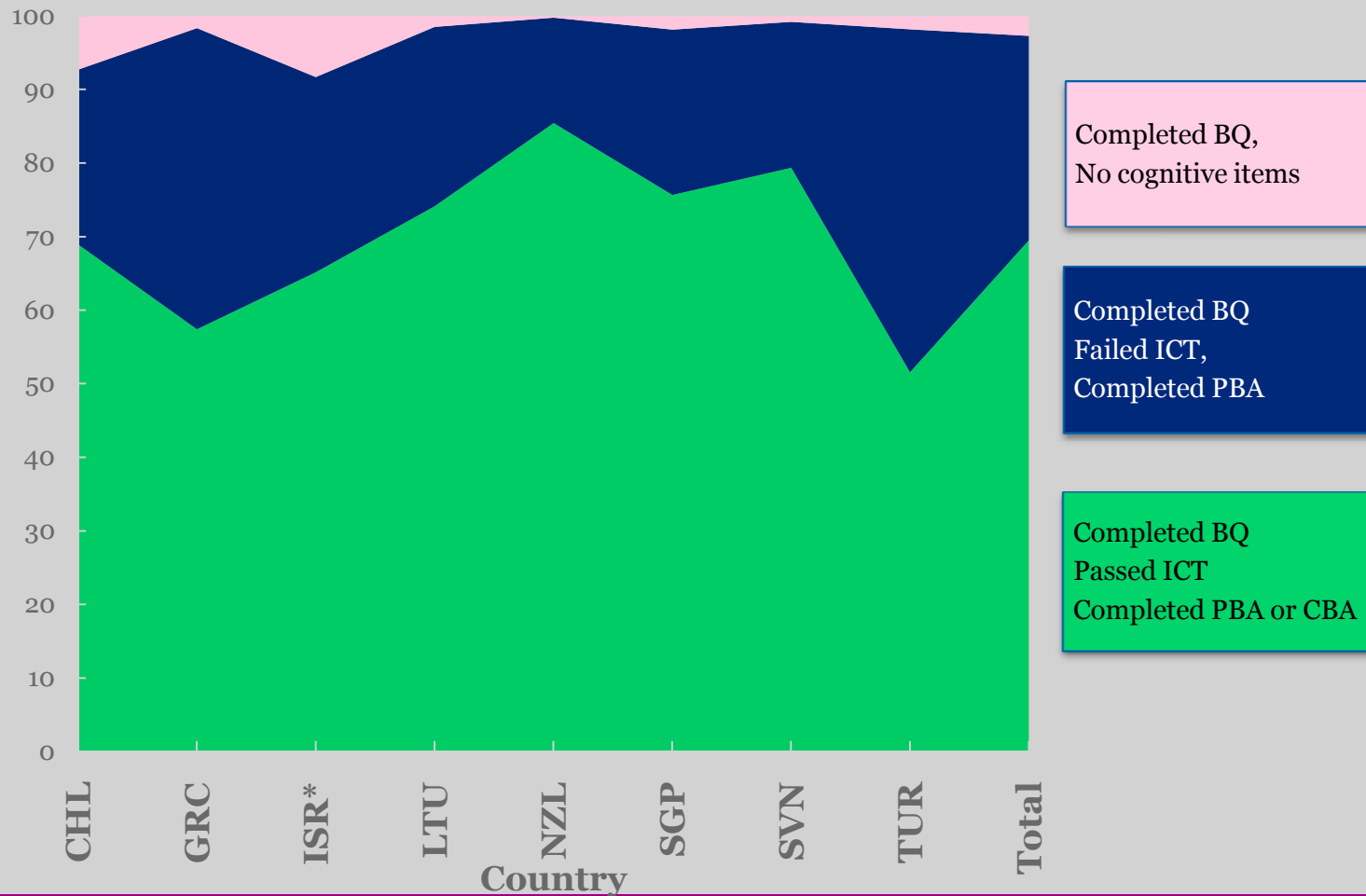
מספר הבהקים



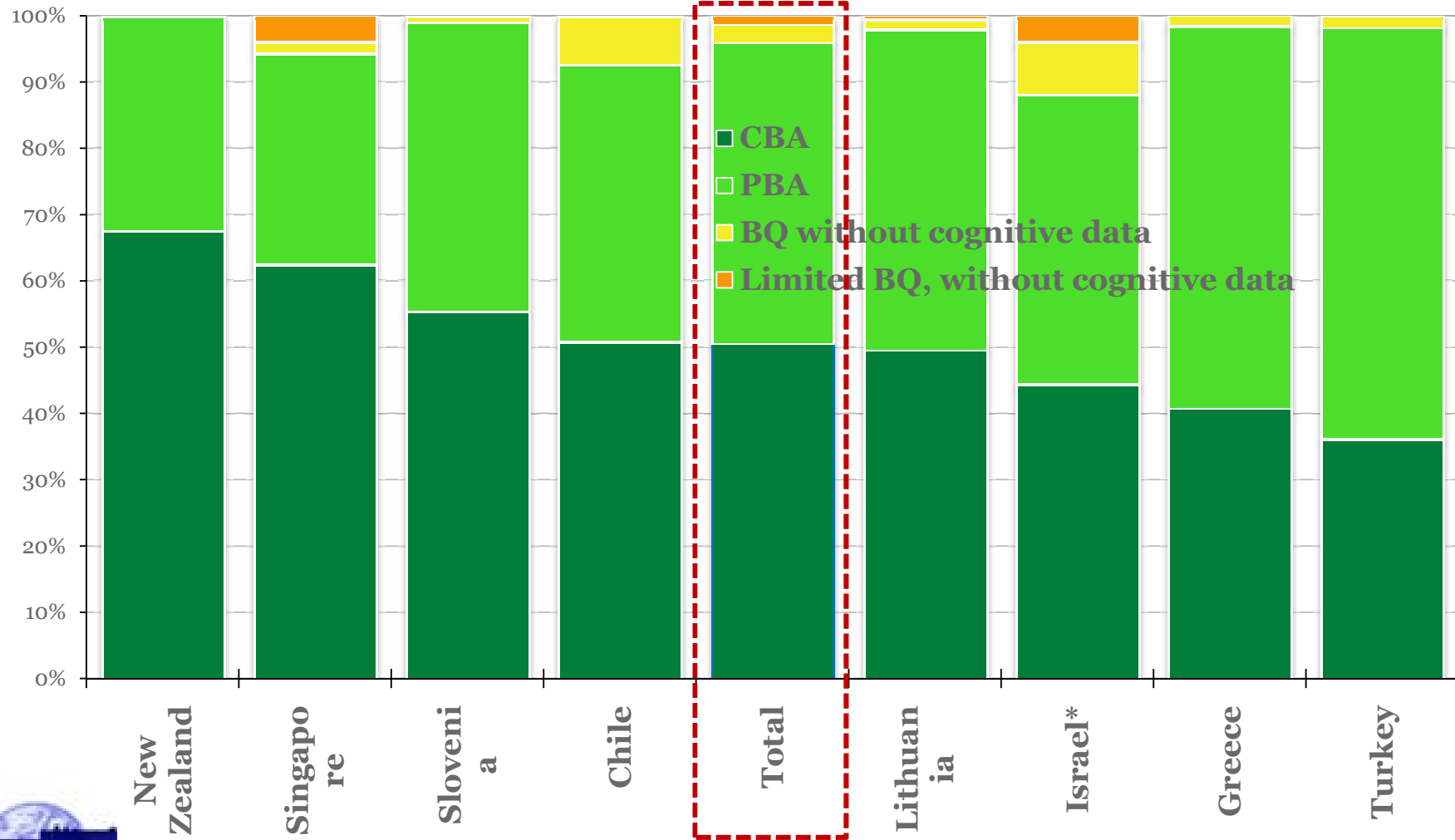
Similarity of Completion of Data Collection Seen on Data Yield



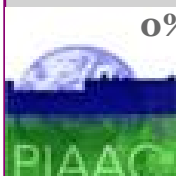
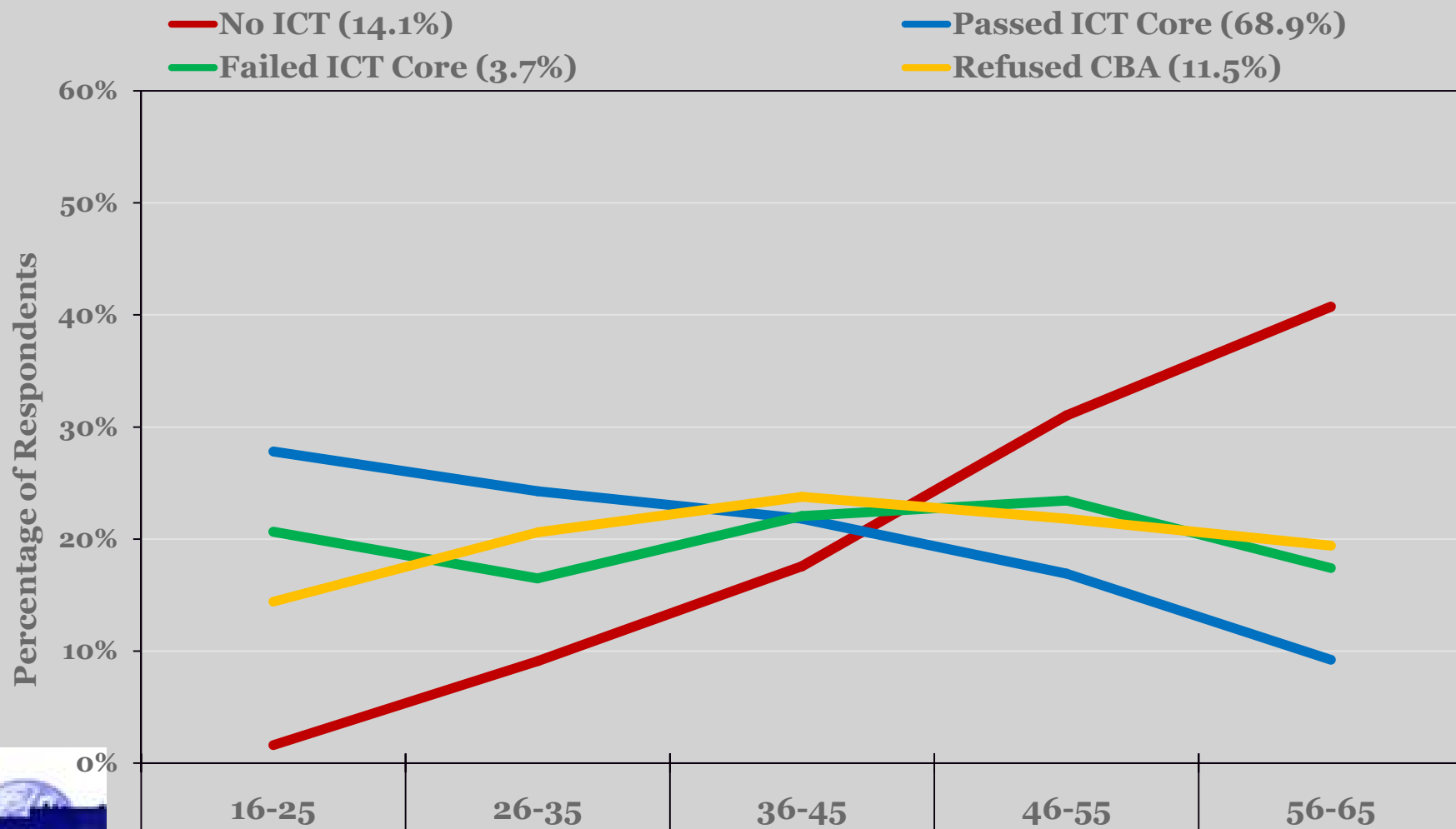
Data Yield by Country



PIAAC Paths - Summary



Age Distributions of Respondents by Subgroups



Derived Scales



Reading at home (8) 

Reading at work (8) 

ICT at home (7) 

ICT at work (7) 

Numeracy at home (6) 

Numeracy at work (6) 

Writing at home (4) 

Writing at work (4) 

Influence (6) 

Readiness to learn (6) 

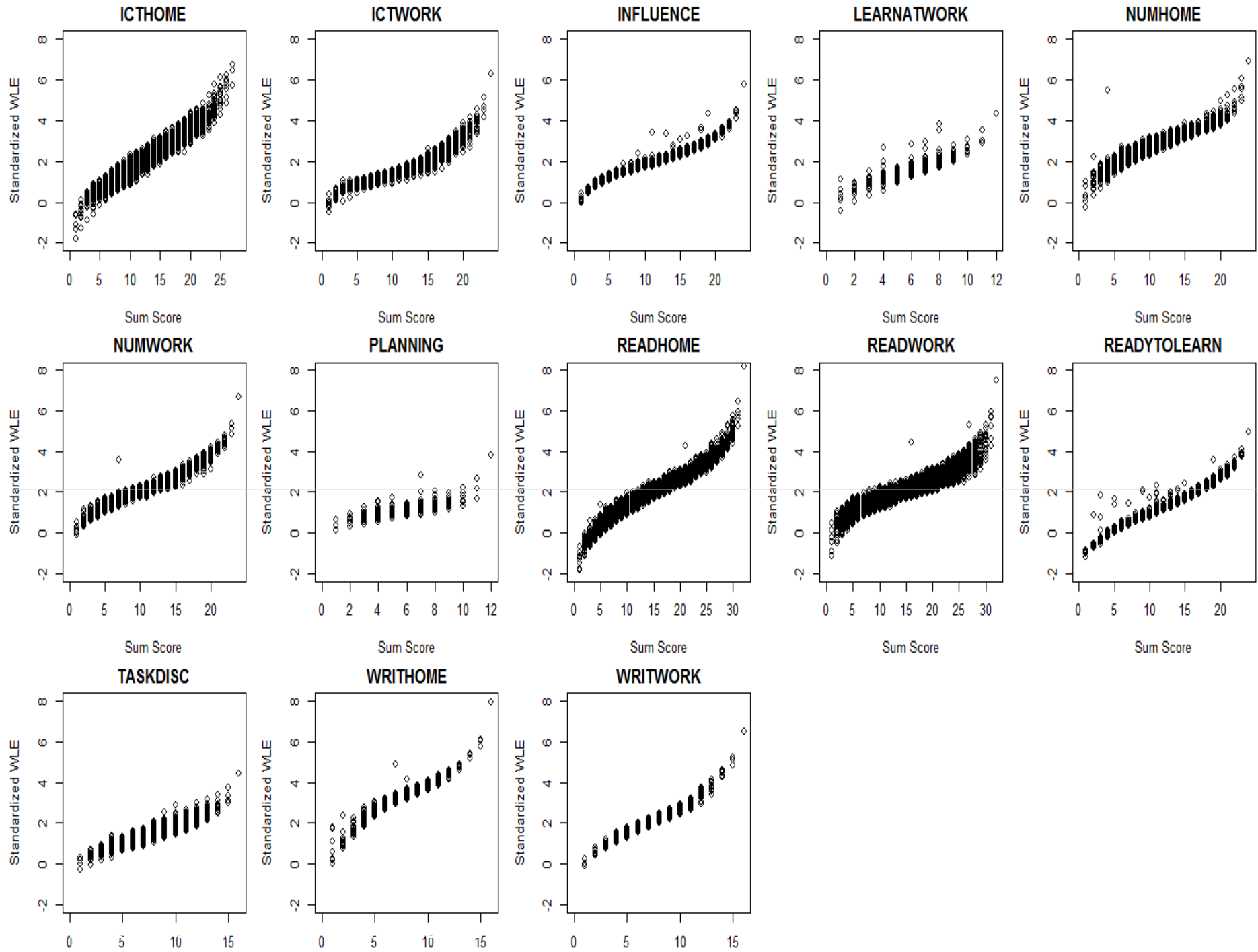
Task discretion (4) 

Learning at work (3) 

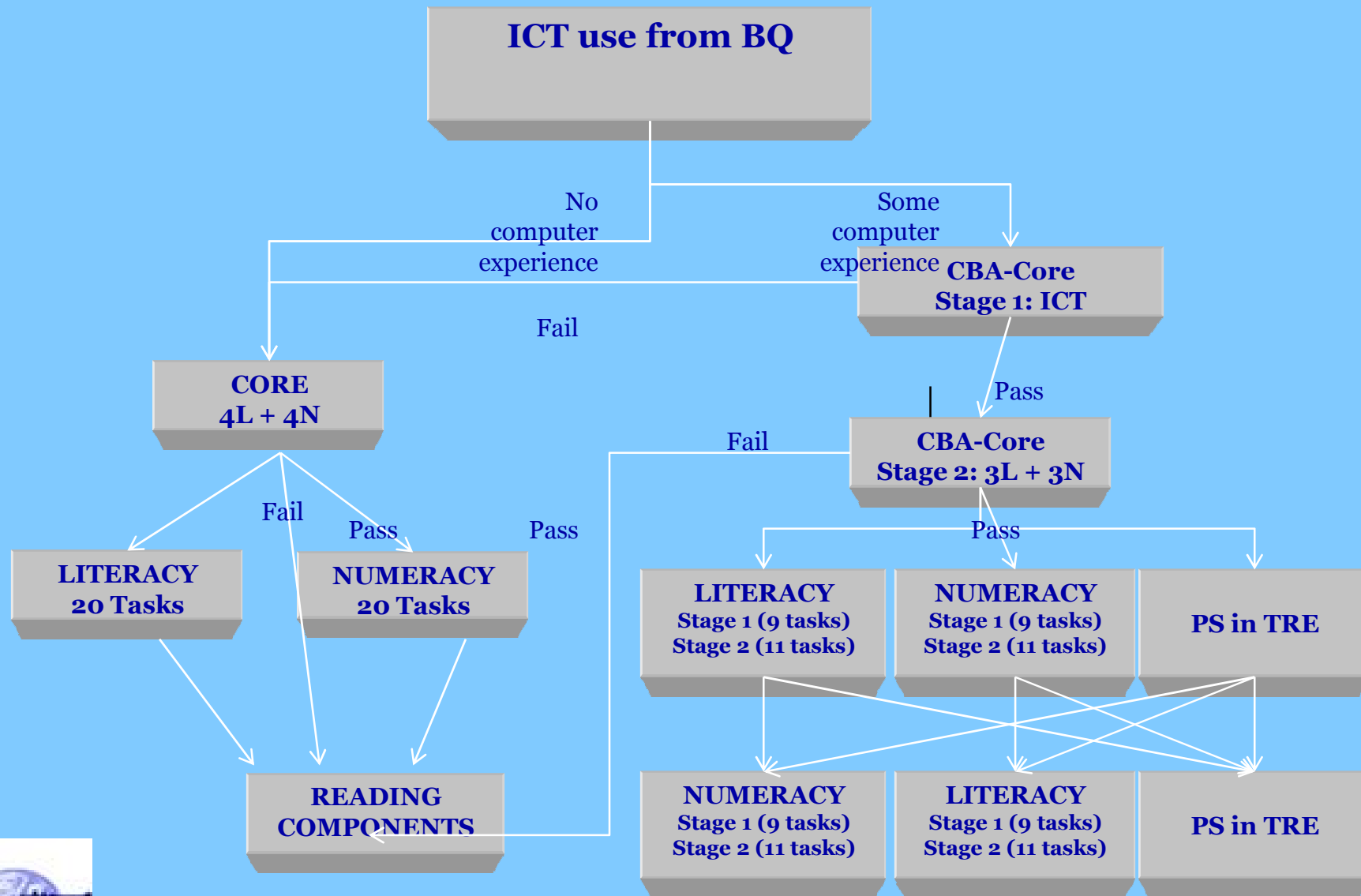
Planning (3) 

**Number of items in
parentheses**





PIAAC Main Study Assessment Design



Adherence to FT Timeline and Production (Completes)

Production Goal Reached

Adherence to
Timeline

	Yes	No
Yes	1 country	
No	5 countries (1 to 3.5 months late)	3 countries (about 100 cases short)



Timeline and Activities

Analyzing MS data and preparing for dissemination

