

# הודעה לעיתונות

פקס' 02-6521340 <http://www.cbs.gov.il> [info@cbs.gov.il](mailto:info@cbs.gov.il)

הודעה קודמת בנושא זה פורסמה ב-12 בדצמבר 2005

ירושלים, יא' בטבת תשס"ה  
11 בינואר 2006  
7/2006

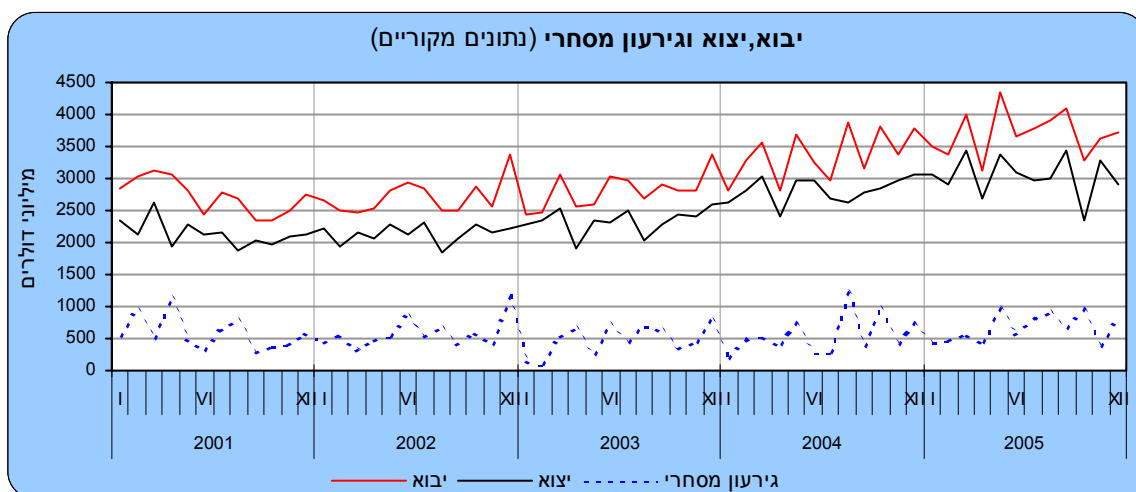
## סיכום סחר החוץ של ישראל לשנת 2005

- רמת יבוא ויצוא הסחורות היא הגבוהה ביותר שנרשמה עד כה
- עלייה של 4.7% ביבוא הסחורות (ללא אניות, מטוסים, יהלומים וחומרי אנרגיה)
- עלייה של 7.1% ביצוא הסחורות (ללא אניות, מטוסים ויהלומים)
- עלייה של 6.9% ביצוא התעשייתי (ללא יהלומים)
- היצוא החקלאי עלה ב-12.7%, והסתכם לראשונה ביותר ממיליארד דולר

### נתוני המגמה בחודשים האחרונים, בחישוב שנתי:

- עלייה ביצוא תעשיות טכנולוגיה עילית וטכנולוגיה מעורבת מסורתית
- ירידה ביבוא חומרי גלם ומוצרי השקעה

בשנת 2005, הסתכם יבוא הסחורות ב-44.4 מיליארד דולר, לעומת יצוא של 36.4 מיליארד דולר. הגירעון המסחרי הסתכם אפוא ב-7.9 מיליארד דולר. על כך נמסר מהלשכה המרכזית לסטטיסטיקה, על סמך נתונים ארעיים על סחורות שעברו במכס ואשר אינם כוללים את הסחר בין ישראל לרשות הפלשתינית. כמו כן, הנתונים אינם כוללים יצוא שירותים שכולל בין השאר יצוא תוכנה. נתונים על כלל יצוא ויבוא סחורות ושירותים מתפרסמים במסגרת מאזן התשלומים מדי רבע שנה.



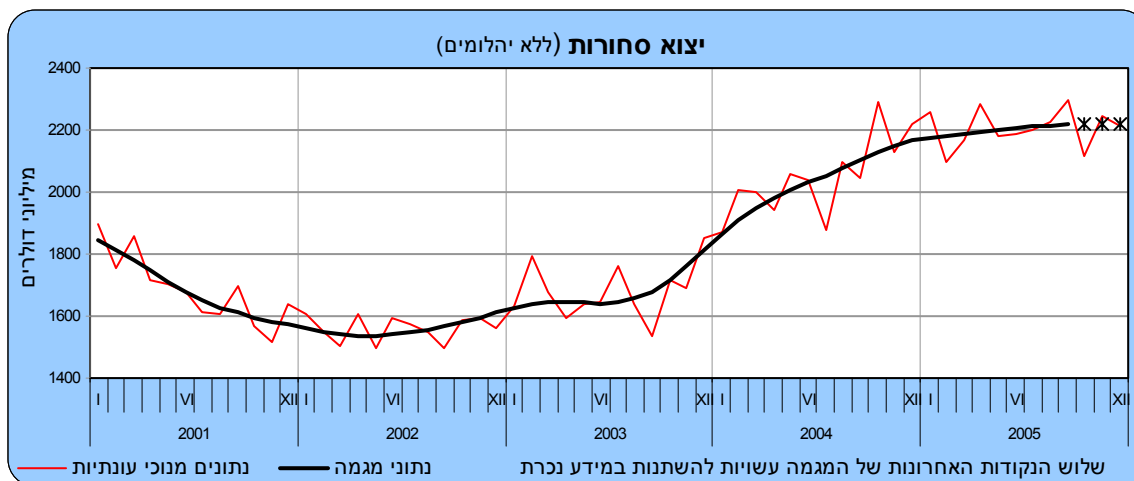
כתבה: הלן ברוסילובסקי

הודעה זו מתפרסמת גם באתר הלמ"ס באינטרנט, בכתובת:

[www1.cbs.gov.il/reader/newhodaot/hodaa\\_template.html?hodaa=200616007](http://www1.cbs.gov.il/reader/newhodaot/hodaa_template.html?hodaa=200616007)

לקבלת הסברים ניתן לפנות אל יחידת המידע בטל' 02-6592666, 050-6235124

**יצוא הסחורות** עלה בשנת 2005 ב-7.7%, לעומת שנת 2004. יצוא הסחורות (ללא אניות, מטוסים ויהלומים) עלה בשנת 2005 ב-7.1% (1.8 מיליארד דולר), לעומת 2004.



**יבוא הסחורות** עלה בשנת 2005 ב-9.9%, לעומת שנת 2004. יבוא הסחורות (ללא אניות, מטוסים, יהלומים וחומרי אנרגיה) עלה בשנת 2005 ב-4.7%, לעומת השנה הקודמת.

מהנתונים עולה עוד, כי בשנת 2005 הסתכם **היצוא התעשייתי** (למעט יהלומים) ב-25.2 מיליארד דולר, עלייה של 6.9%. **היצוא החקלאי** עלה ב-12.7% והסתכם במיליארד דולר. **יצוא היהלומים** (מלוטשים וגולמיים) הסתכם ב-10.2 מיליארד דולר.

פירוט **היצוא התעשייתי לפי העוצמה הטכנולוגית** מצביע על עלייה, בהשוואה לשנת 2004, בכל הקבוצות: **בתעשיות טכנולוגיה עילית** (6.9%), **בתעשיות טכנולוגיה מעורבת עילית** (11.6%), **בתעשיות טכנולוגיה מעורבת מסורתית** (5.3%) ו**בתעשיות טכנולוגיה מסורתית** (2.7%).

פירוט **יבוא הסחורות** לפי יעוד מצביע על עלייה ברוב הקבוצות: 7.1% ביבוא מוצרי צריכה, 4.5% ביבוא חומרי גלם (ללא יהלומים וחומרי אנרגיה), ועלייה של 3.2% ביבוא מכונות, ציוד כלי תחבורה להשקעות.

**התפתחות סחר הסחורות בשנת 2005, לעומת שנת 2004, הושפעה משינויים בערך הדולר לעומת המטבעות האחרים בהם נערכות עסקאות היבוא והיצוא.** בשנת 2005 נותר **הדולר של ארצות הברית** כמעט ללא שינוי ביחס לאירו, לאחר החלשות של 10.8% בשנת 2004. לעומת זאת, התחזק הדולר ביחס ל**לין היפני** ב-1.7%, ביחס ל**לירה שטרלינג** ב-0.7% וביחס ל**פרנק השוויצרי** ב-0.2%.

**נתוני המגמה** שחושבו בלשכה המרכזית לסטטיסטיקה לאחר ניכוי השפעות עונתיות וגורמים בלתי סדירים, מצביעים על יציבות **ביצוא הסחורות** בארבעת החודשים האחרונים של שנת 2005, בהמשך לעלייה של 3.4% בחודשים מאי-אוגוסט 2005.

**ביבוא הסחורות** נרשמה ירידה של 4.9% בחישוב שנתי בשלושת החודשים האחרונים של שנת 2005.

## פירוט נוסף של הממצאים:

### הגירעון המסחרי

**הגירעון המסחרי** הסתכם בשנת 2005 ב-7.9 מיליארד דולר, גבוה ב-21.4% לעומת שנת 2004. זאת, בהמשך לעלייה של 12.9% בשנת 2004 לעומת שנת 2003. ירידה של 18.4% נרשמה **בגירעון המסחרי ללא אניות, מטוסים יהלומים וחומרי אנרגיה.**

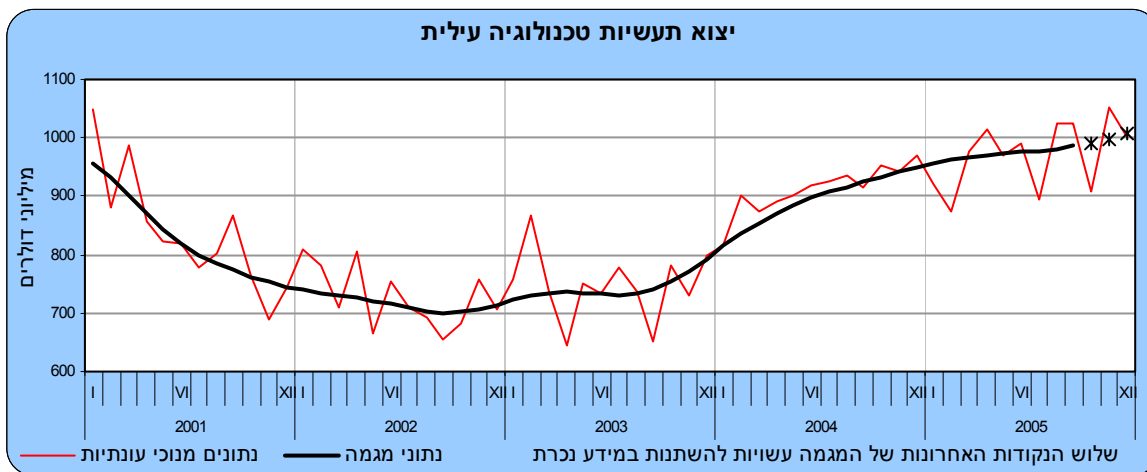
**יצוא הסחורות**

בשנת 2005 היווה **היצוא התעשייתי** (למעט יהלומים) 69.2% מכלל יצוא הסחורות, בדומה למשקלו בשנים הקודמות (69.7% בשנת 2004, 69.1% בשנת 2003 ו-70.4% בשנת 2002). **יצוא יהלומים** היווה 27.9% והיתר היה **יצוא חקלאי**.

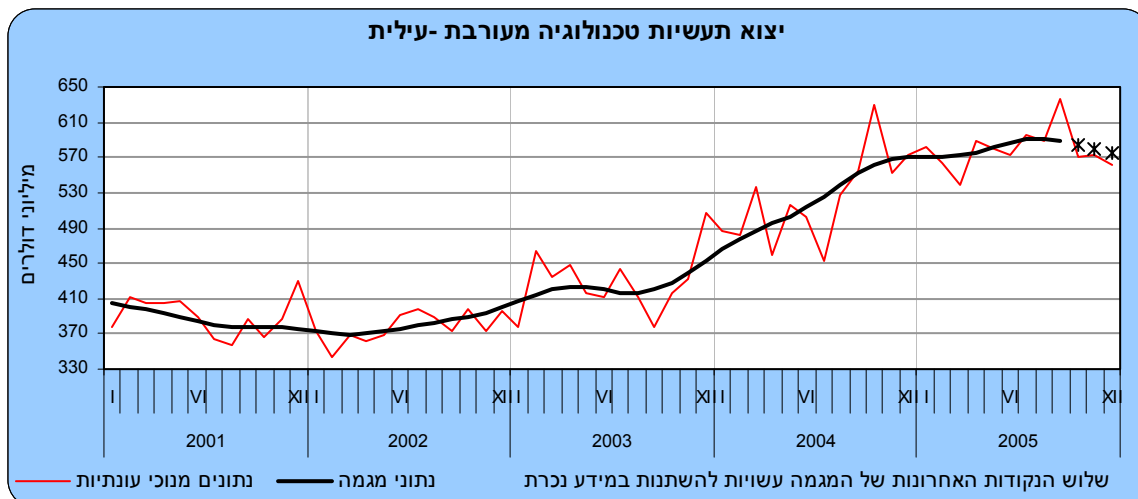
נתוני המגמה של **היצוא התעשייתי** מצביעים על יציבות בארבעת החודשים האחרונים של שנת 2005.

התפלגות **היצוא התעשייתי לפי העוצמה הטכנולוגית**, מראה כי משקלן של **תעשיות טכנולוגיה עילית** היה 46.0% ב-2005 בדומה למשקלן היחסי בשנת 2004. במונחים מוחלטים גדל בשנת 2005 יצוא זה ב-1.8 מיליארד דולר (16.2%). פירוט לפי ענפים מצביע על עלייה ביצוא **ענף תרופות** (49.3% (725 מיליון דולר), וביצוא **ענף ציוד לבקרה ופיקוח** (10.1% (288 מיליון דולר). ניתוח **נתוני המגמה של יצוא תעשיות טכנולוגיה עילית**, מצביע על עלייה של 8.1% בחישוב שנתי בחודשים ספטמבר-דצמבר. זאת, בהמשך לעלייה של 3.4% במאי-אוגוסט 2005. בפירוט לפי ענף רואים עלייה **ביצוא ענף ציוד תקשורת, בקרה, רפואי מדעי** (9.1%).

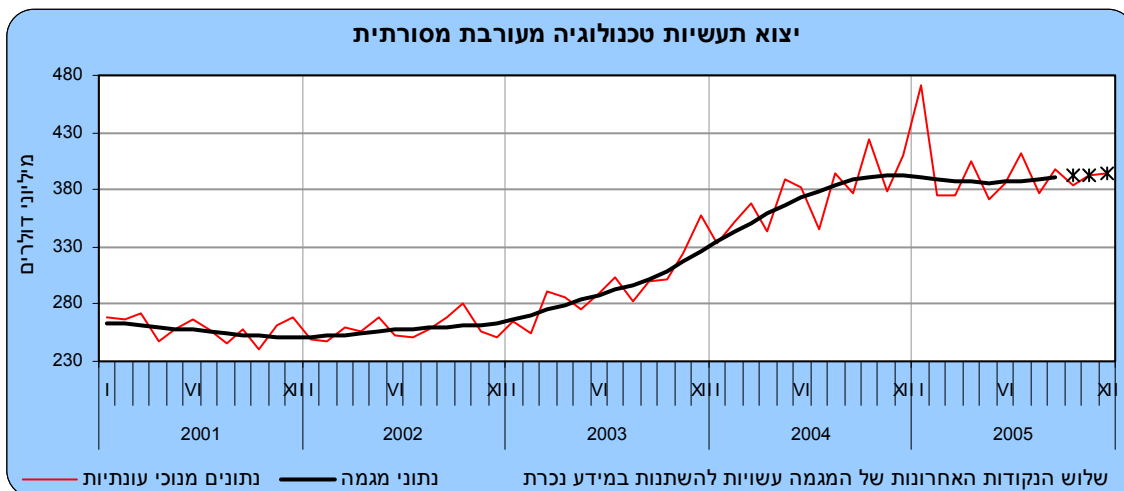
**יצוא תעשיות טכנולוגיה מעורבת עילית** (27% מכלל היצוא התעשייתי), הסתכם בשנת 2005 ב-6.9 מיליארד דולר, בהשוואה ל-6.2 מיליארד דולר בשנת 2004, עלייה של 11.6%. רוב העלייה נרשמה בענף **כימיקלים וזיקוקי נפט** (למעט תרופות) אשר עלה ב-418 מיליון דולר (9.7%). יצוא **ענף מכונות וציוד** עלה ב-169 מיליון דולר (12.3%).



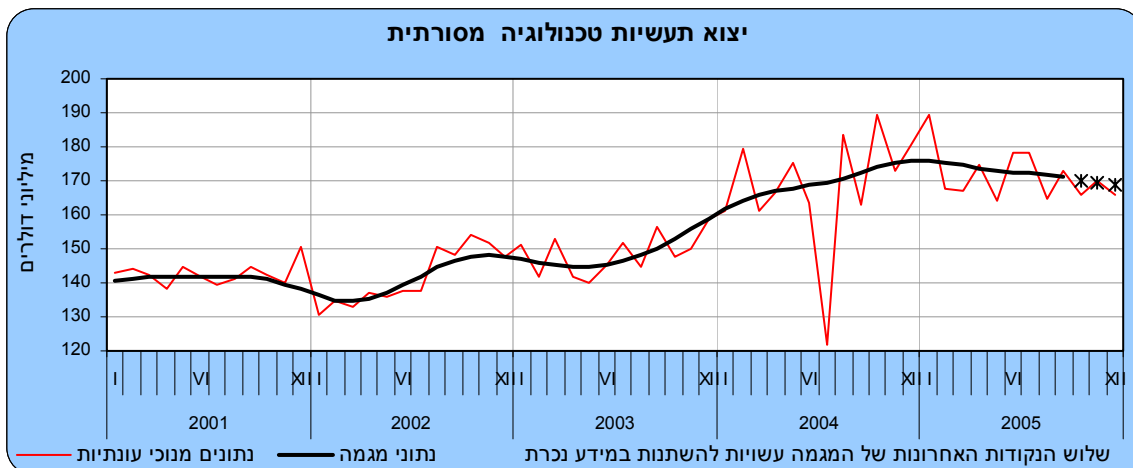
נתוני המגמה של **יצוא תעשיות טכנולוגיה מעורבת עילית** מצביעים על ירידה של 7.0% בארבעת החודשים האחרונים של שנת 2005. זאת, לעומת עלייה של 8.1% בחודשים מאי-אוגוסט 2005.



**יצוא תעשיות טכנולוגיה מעורבת מסורתית** (19% מכלל היצוא התעשייתי), עלה בשנת 2005 ב-5.3% והסתכם ב-4.8 מיליארד דולר. רוב העלייה נרשמה ביצוא **ענף מוצרי מתכת** (172 מיליון דולר) וביצוא **ענף גומי ופלסטיקה** (92 מיליון דולר). נתוני המגמה של **יצוא תעשיות טכנולוגיה מעורבת מסורתית** מצביעים על עלייה של 3.7% בארבעת החודשים האחרונים של השנה.



**יצוא תעשיות טכנולוגיה מסורתית** (8% מכלל היצוא התעשייתי), עלה בשנת 2005 ב-2.7% לעומת השנה הקודמת והסתכם ב-2.1 מיליארד דולר. רוב העלייה נרשמה ביצוא **ענף מוצרי מזון, משקאות וטבק**. נתוני המגמה של **יצוא תעשיות טכנולוגיה מסורתית** מצביעים על ירידה של 5.2% בארבעת החודשים האחרונים של שנת 2005. זאת, בהמשך לירידה של 3.8% בחודשים מאי-אוגוסט 2005. פירוט לפי ענפים מראה ירידה ביצוא **ענף מזון ומשקאות** (-4.6%) בארבעת החודשים האחרונים של שנת 2005.

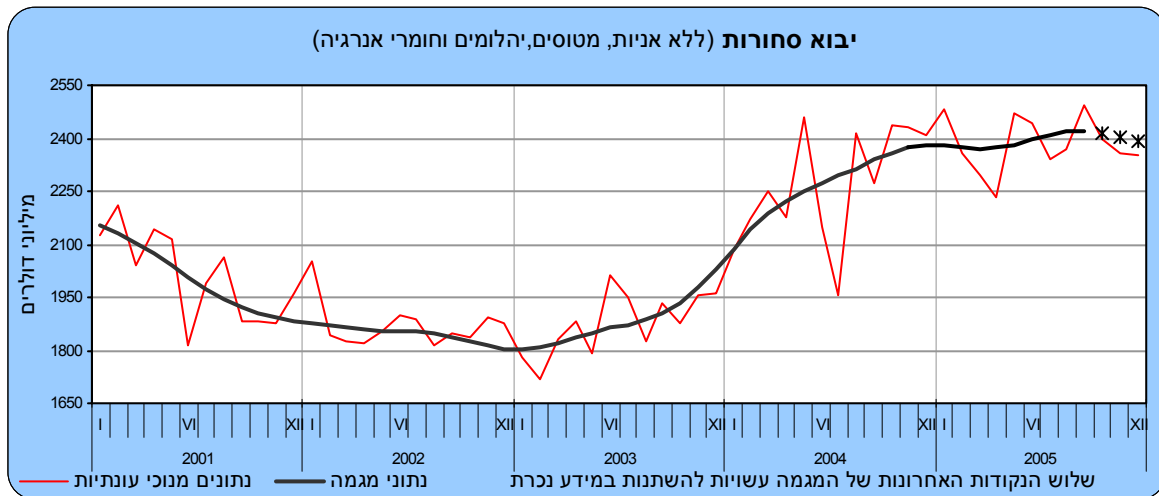


**יצוא יהלומים** (מלוטשים וגולמיים) הסתכם בשנת 2005 ב-10.2 מיליארד דולר, לעומת 9.3 מיליארד דולר בשנת 2004.

**היצוא החקלאי** הסתכם בשנת 2005 במיליארד דולר – גבוה ב-12.7% בהשוואה לשנת 2004. עליות בולטות נרשמו ביצוא **אבוקדו ופירות אחרים** (62.8%) ו**ביצוא פרי הדר** (35.2%).

**יבוא הסחורות**

**יבוא הסחורות**, במחירים שוטפים בדולרים, הסתכם כאמור ב-44.4 מיליארד דולר והיה גבוה ב-4.0 מיליארד דולר בהשוואה לשנת 2004.



פירוט היבוא לפי יעוד, מראה כי בשנת 2005 מכלל היבוא היה **יבוא חומרי גלם** (למעט יהלומים וחומרי אנרגיה), **14% יבוא מכונות, ציוד וכלי תחבורה יבשתיים להשקעות**, **12% יבוא מוצרי צריכה והיתר יבוא יהלומים, חומרי אנרגיה ואניות ומטוסים**.

**יבוא חומרי גלם** (למעט יהלומים וחומרי אנרגיה) הסתכם בשנת 2005 ב-16.8 מיליארד דולר, עלייה של 4.5% לעומת שנת 2004.

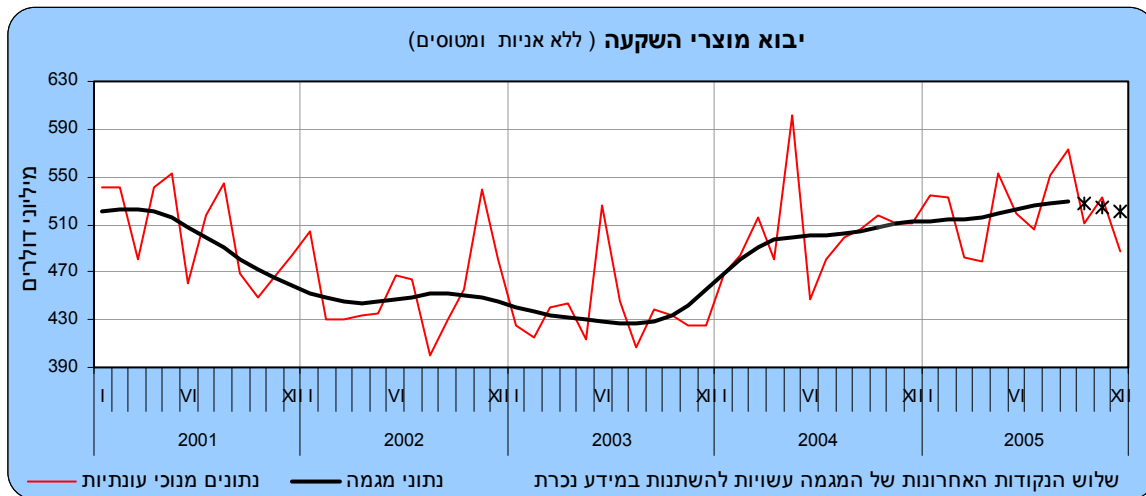
פירוט לפי קבוצות סחורות, מראה כי נרשמו עליות ברוב הקבוצות. עליות בולטות נרשמו **ביבוא מתכות יקרות** (27.0%), **ביבוא מתכות אל-ברזליות** (18.9%), **ביבוא ברזל ופלדה** (10.3%) ו**ביבוא גומי ופלסטיקה** (9.9%). לעומת זאת, נרשמה ירידה **ביבוא חומרי גלם לחקלאות** (-22.0%).

מפירוט נתוני המגמה עולה כי בשלושת החודשים האחרונים של 2005 ירד **יבוא חומרי גלם** ב-4.0% בחישוב שנתי, לעומת עלייה של 4.9% בחודשים יולי-ספטמבר 2005. פירוט לפי קבוצות **ביבוא חומרי גלם**, מצביע על ירידה **ביבוא ברזל ופלדה** (-21.3%), **ביבוא בדים וחוטים** (-11.7%) ו**ביבוא חומרי גלם לתעשיות נייר** (-10.4%).

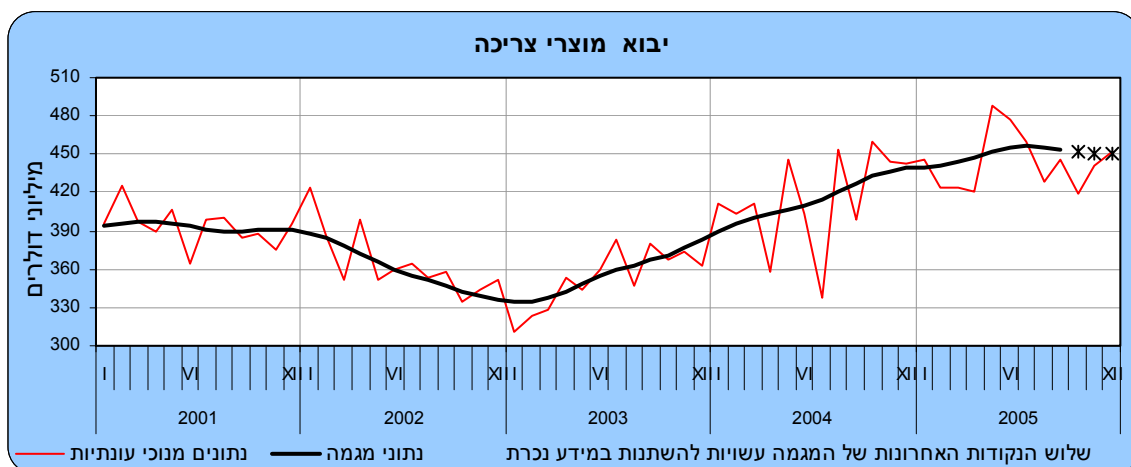


**יבוא מוצרי השקעה** (למעט אניות ומטוסים) הסתכם בשנת 2005 ב-6.2 מיליארד דולר. בשנת 2005 עלה יבוא זה ב-3.4%, בהמשך לעלייה של 14.6% בשנת 2004. עלייה בולטת נרשמה **ביבוא משאיות, טנדרים ואוטובוסים** (16.9%).

מפירוט נתוני המגמה עולה כי בשלושת החודשים האחרונים של שנת 2005 ירד **יבוא מוצרי השקעה** ב-4.9% בחישוב שנתי, לעומת עלייה של 5.3% בחודשים יולי-ספטמבר 2005.



**יבוא מוצרי צריכה** עלה בשנת 2005 ב-7.1%, בהמשך לעלייה של 18.6% בשנת 2004. עיקר העלייה נרשמה **ביבוא מוצרים בני קיימה** (7.6%), כאשר **יבוא ריהוט ומוצרי חשמל** עלה ב-8.8% ו**יבוא כלי תחבורה לצריכה פרטית** עלה ב-5.7%. **יבוא מוצרים לצריכה שוטפת** עלה ב-6.7%. עיקר העלייה נרשמה **ביבוא הלבשה והנעלה** (9.8%). מפירוט נתוני המגמה, עולה כי בארבעת החודשים האחרונים של 2005 ירד **יבוא מוצרים בני קיימה** ב-6.6% בחישוב שנתי.



**יבוא יהלומים** (גולמיים ומלוטשים) הסתכם בשנת 2005 ב-9.2 מיליארד דולר, עלייה של 5.3% לעומת שנת 2004. **יבוא מוצרי אנרגיה** (דלק גולמי, תזקיקים ופחם) הסתכם בשנת 2005 ב-6.8 מיליארד דולר, גבוה ב-50.2% לעומת שנת 2004. התפתחות זו מושפעת בעיקר מעליות מחירי הדלקים בעולם.

\*הודעה לעיתונות הבאה "סחר החוץ של ישראל בחודש ינואר 2006" תפורסם ב-13 בפברואר 2006.



## הודעה לעיתונות

פרסומים נוספים בנושא סחר חוץ:

הסברים, הגדרות ומקורות (באינטרנט בלבד):

[http://www.cbs.gov.il/reader/fr\\_trade/intro\\_heb.pdf](http://www.cbs.gov.il/reader/fr_trade/intro_heb.pdf)

"ירחון לסטטיסטיקה של סחר חוץ" (באינטרנט בלבד):

[http://www.cbs.gov.il/reader/fr\\_trade/ftmenu\\_h\\_v1.htm](http://www.cbs.gov.il/reader/fr_trade/ftmenu_h_v1.htm)

הודעה לעיתונות "סחר החוץ לפי ארצות":

[http://www1.cbs.gov.il/reader/newhodaot2005/hodaa\\_template.html?hodaa=200516272](http://www1.cbs.gov.il/reader/newhodaot2005/hodaa_template.html?hodaa=200516272)

הודעה לעיתונות "יבוא לפי ארץ מקור":

[http://www1.cbs.gov.il/reader/newhodaot2005/hodaa\\_template.html?hodaa=200516241](http://www1.cbs.gov.il/reader/newhodaot2005/hodaa_template.html?hodaa=200516241)

הודעה לעיתונות "מאזן מסחרי לפי ענף וארצות":

[http://www1.cbs.gov.il/reader/newhodaot2005/hodaa\\_template.html?hodaa=200516283](http://www1.cbs.gov.il/reader/newhodaot2005/hodaa_template.html?hodaa=200516283)

הודעה לעיתונות "מאזן מסחרי לפי עוצמה טכנולוגית":

[http://www1.cbs.gov.il/reader/newhodaot2005/hodaa\\_template.html?hodaa=200516162](http://www1.cbs.gov.il/reader/newhodaot2005/hodaa_template.html?hodaa=200516162)

הודעה לעיתונות "מדדי מחירים בסחר חוץ":

[http://www1.cbs.gov.il/reader/newhodaot2005/hodaa\\_template.html?hodaa=200516287](http://www1.cbs.gov.il/reader/newhodaot2005/hodaa_template.html?hodaa=200516287)

הודעה לעיתונות "שערי מטבע":

[http://www1.cbs.gov.il/reader/newhodaot/hodaa\\_template.html?hodaa=200616003](http://www1.cbs.gov.il/reader/newhodaot/hodaa_template.html?hodaa=200616003)

יבוא, סחורות וארצות 1996–2001 (תקליטור בלבד)

יבוא, סחורות וארצות 2002–2005 (תקליטור בלבד)

יצוא, סחורות וארצות 1996–2005 (תקליטור בלבד)

"סחר חוץ" סדרת סטטיסטיקה מס' 39

מצגת "סחר חוץ 2005" (באינטרנט בלבד):

[http://www.cbs.gov.il/hodaot2006n/16\\_06\\_007maz.pdf](http://www.cbs.gov.il/hodaot2006n/16_06_007maz.pdf)

Table A 1. - Foreign Trade Balance, Net <sup>(1)</sup>

לוח א 1. - מאזן סחר חוץ, נטו <sup>(1)</sup>

Million \$										מיליוני דולרים	
היצוא, כ- % מהיבוא, ללא מטוסים ויהלומים	גירעון מסחרי Trade deficit			יצוא Exports		יבוא Imports			סך הכל <sup>(2)</sup>		
	ללא אניות, מטוסים, יהלומים וחומרי אנרגיה	ללא אניות, מטוסים, יהלומים	סך הכל <sup>(2)</sup>	מזה: ללא אניות, מטוסים, יהלומים	סך הכל <sup>(2)</sup>	Thereof:		סך הכל <sup>(2)</sup>			
						ללא אניות, מטוסים, יהלומים וחומרי אנרגיה	מזה: ללא אניות, מטוסים, יהלומים				
Exports, as % of imports excl. ships, aircraft and diamonds	Excl. ships, aircraft, diamonds and fuels	Excl. ships, aircraft, diamonds	Total <sup>(2)</sup>	Thereof: excl. ships, aircraft, diamonds	Total <sup>(2)</sup>	Excl. ships, aircraft, diamonds and fuels	Excl. ships, aircraft, diamonds	Total <sup>(2)</sup>			
77.6	2,582.2	7,085.4	6,544.1	24,527.1	33,812.6	27,109.3	31,612.5	40,356.7			2004
74.8	2,107.7	8,871.9	7,942.4	26,277.9	36,428.5	28,385.6	35,149.8	44,370.9			2005
-3.6	-18.4	25.2	21.4	7.1	7.7	4.7	11.2	9.9	change %		שינוי %
	-69.5	372.9	712.9	2,542.1	3,057.2	2,472.6	2,915.0	3,770.1	XII		2004
	321.0	768.8	438.5	2,066.0	3,056.2	2,387.0	2,834.8	3,494.7	I		2005
	314.5	712.2	460.7	1,940.3	2,906.3	2,254.8	2,652.5	3,367.0	II		
	90.9	637.8	556.5	2,528.4	3,429.1	2,619.3	3,166.2	3,985.6	III		
	-34.7	427.8	442.2	2,110.7	2,674.3	2,076.0	2,538.5	3,116.5	IV		
	579.7	1,247.3	958.8	2,171.5	3,372.8	2,751.2	3,418.8	4,331.6	V		
	-37.7	464.7	573.8	2,307.1	3,079.7	2,269.4	2,771.8	3,653.5	VI		
	221.8	821.8	815.9	2,071.5	2,962.2	2,293.3	2,893.3	3,778.1	VII		
	292.0	1,112.5	920.0	2,224.6	2,986.6	2,516.6	3,337.1	3,906.6	VIII		
	25.9	740.9	656.2	2,385.7	3,443.9	2,411.6	3,126.6	4,100.1	IX		
	311.5	922.1	933.9	1,779.1	2,335.9	2,090.6	2,701.2	3,269.8	X		
	165.8	583.2	366.3	2,232.9	3,267.6	2,398.7	2,816.1	3,633.9	XI		
	-143.0	432.8	819.6	2,460.1	2,913.9	2,317.1	2,892.9	3,733.5	XII		
<b>Seasonally adjusted data</b>										<b>נתונים ממוכי עונתיות</b>	
	מנכה עונתיות S.A.	מנכה עונתיות S.A.	מנכה עונתיות S.A.	מנכה עונתיות S.A.	מנכה עונתיות S.A.	מנכה עונתיות S.A.	מנכה עונתיות S.A.	מנכה עונתיות S.A.			
	187.3	629.7	2,222.4	2,409.7	2,852.1				XII		2004
	227.2	675.0	2,255.4	2,482.6	2,930.4				I		2005
	259.3	657.0	2,098.8	2,358.1	2,755.8				II		
	127.8	674.7	2,165.6	2,293.4	2,840.3				III		
	-51.9	410.6	2,284.8	2,232.9	2,695.4				IV		
	289.0	956.6	2,179.7	2,468.7	3,136.3				V		
	252.2	754.6	2,189.3	2,441.5	2,943.9				VI		
	141.2	741.2	2,200.7	2,341.9	2,941.9				VII		
	140.4	960.9	2,228.6	2,369.0	3,189.5				VIII		
	201.5	916.5	2,294.1	2,495.6	3,210.6				IX		
	279.3	889.9	2,118.7	2,398.0	3,008.6				X		
	112.4	529.8	2,243.9	2,356.3	2,773.7				XI		
	142.4	718.2	2,211.1	2,353.5	2,929.3				XII		
<b>Trend data</b>										<b>נתוני מגמה</b>	
	215.1		2,165.5	2,380.6					XII		2004
	202.5		2,176.5	2,379.0					I		2005
	190.7		2,183.2	2,373.9					II		
	182.7		2,187.9	2,370.6					III		
	180.2		2,193.0	2,373.2					IV		
	183.6		2,199.2	2,382.8					V		
	190.6		2,206.2	2,396.8					VI		
	198.3		2,212.2	2,410.5					VII		
	203.7		2,215.7	2,419.4					VIII		
	203.9		2,216.4	2,420.3					IX		
	197.3		2,216.2	2,413.5					X		
	184.5		2,217.1	2,401.6					XI		
	169.2		2,220.3	2,389.5					XII		
<b>Trend data- Percent change <sup>(3)</sup></b>										<b>נתוני מגמה - אחוז השינוי <sup>(3)</sup></b>	
				0.5	-0.1				I		2005
				0.3	-0.2				II		
				0.2	-0.1				III		
				0.2	0.1				IV		
				0.3	0.4				V		
				0.3	0.6				VI		
				0.3	0.6				VII		
				0.2	0.4				VIII		
				0.0	0.0				IX		
				0.0	-0.3				X		
				0.0	-0.5				XI		
				0.1	-0.5				XII		

(1) Net equals gross total less goods returned to the suppliers.

(2) No seasonal effect was found in these series.

(3) Percent change on previous period.

(1) הנתון שווה לסך ברוטו בניכוי החזרות טובין לספקים.

(2) בסדרות אלה לא נמצאה השפעה עונתית.

(3) השינוי באחוזים, כל תקופה לעומת קודמתה.



Table A 2. - Foreign Trade Balance - Imports, by Commodity Group (Net)

לוח א 2. - מאזן סחר חוץ - יבוא, לפי קבוצת סחורות (נטו)

Million \$											מיליוני דולרים	
החזרות (-)	אחר <sup>(1)</sup>	אניות ומטוסים <sup>(1)</sup>	יהלומים גולמיים ומלוטשים נטו	חומרי אנרגיה <sup>(1)</sup>	נכסי השקעה <sup>(3)</sup>	חומרי גלם <sup>(2)</sup>	מוצרי צריכה	סך הכל ללא אניות, מטוסים, יהלומים וחומרי אנרגיה	סך הכל ללא אניות, מטוסים ויהלומים	סך הכל <sup>(1)</sup>		
Returned (-)	Other <sup>(1)</sup>	Ships and aircraft <sup>(1)</sup>	Diamonds rough and polished net	Fuels <sup>(1)</sup>	Investment goods <sup>(3)</sup>	Raw materials <sup>(2)</sup>	Consumer goods	Total excl. ships aircraft, diamonds and fuels	Total excl. ships aircraft and diamonds	Total <sup>(1)</sup>		
134.9	35.4	27.8	8,716.4	4,503.2	5,992.6	16,104.1	4,977.2	27,109.3	31,612.5	40,356.7		2004
146.5	39.1	41.9	9,179.2	6,764.2	6,183.5	16,832.7	5,330.3	28,385.6	35,149.8	44,370.9		2005
8.6	10.5	50.7	5.3	50.2	3.2	4.5	7.1	4.7	11.2	9.9		שינוי %
10.5	4.0	13.6	841.5	442.4	560.8	1,461.3	446.5	2,472.6	2,915.0	3,770.1	XII	2004
8.6	2.6	0.7	659.2	447.8	528.2	1,451.4	404.8	2,387.0	2,834.8	3,494.7	I	2005
8.6	3.2	0.7	713.8	397.7	507.5	1,327.8	416.3	2,254.8	2,652.5	3,367.0	II	
19.0	4.1	1.4	818.0	546.9	567.1	1,538.2	509.9	2,619.3	3,166.2	3,985.6	III	
24.1	4.2	2.8	575.2	462.5	434.9	1,242.4	394.5	2,076.0	2,538.5	3,116.5	IV	
12.3	3.9	28.3	884.5	667.6	633.3	1,607.3	506.7	2,751.2	3,418.8	4,331.6	V	
9.2	2.5	4.9	876.8	502.4	487.8	1,367.8	411.3	2,269.4	2,771.8	3,653.5	VI	
10.0	3.1	0.3	884.5	600.0	506.9	1,356.8	426.5	2,293.3	2,893.3	3,778.1	VII	
8.2	2.4	0.2	569.3	820.5	585.3	1,428.0	500.9	2,516.6	3,337.1	3,906.6	VIII	
8.8	3.2	0.1	973.4	715.0	497.3	1,427.6	483.5	2,411.6	3,126.6	4,100.1	IX	
10.5	2.5	0.3	568.3	610.6	383.9	1,308.9	395.3	2,090.6	2,701.2	3,269.8	X	
15.2	3.7	1.9	815.9	417.4	521.6	1,429.7	443.7	2,398.7	2,816.1	3,633.9	XI	
12.0	3.7	0.3	840.3	575.8	529.7	1,346.8	436.9	2,317.1	2,892.9	3,733.5	XII	
<b>Seasonally adjusted data</b>											<b>נתונים מנוכי עונתיות</b>	
					מנוכה עונתיות S.A.	מנוכה עונתיות S.A.	מנוכה עונתיות S.A.	מנוכה עונתיות S.A.	מנוכה עונתיות S.A.			
			722.9		511.4	1,451.3	443.0	2,409.7	2,852.1		XII	2004
			771.9		534.7	1,500.3	445.1	2,482.6	2,930.4		I	2005
			745.4		532.0	1,399.9	423.1	2,358.1	2,755.8		II	
			797.3		482.5	1,383.4	423.4	2,293.4	2,840.3		III	
			799.7		478.9	1,328.6	421.2	2,232.9	2,695.4		IV	
			831.8		552.6	1,424.1	488.1	2,468.7	3,136.3		V	
			878.8		519.5	1,442.4	477.1	2,441.5	2,943.9		VI	
			755.6		505.5	1,373.4	459.9	2,341.9	2,941.9		VII	
			684.4		551.8	1,385.8	429.0	2,369.0	3,189.5		VIII	
			797.1		572.5	1,473.9	446.0	2,495.6	3,210.6		IX	
			716.4		510.4	1,466.6	418.5	2,398.0	3,008.6		X	
			743.2		532.3	1,379.9	440.4	2,356.3	2,773.7		XI	
			733.9		487.9	1,410.3	451.6	2,353.5	2,929.3		XII	
<b>Trend data</b>											<b>נתוני מגמה</b>	
					512.1	1,426.2	438.8	2,380.6			XII	2004
					513.1	1,422.3	440.2	2,379.0			I	2005
					513.7	1,415.0	441.8	2,373.9			II	
					514.4	1,408.2	444.3	2,370.6			III	
					516.0	1,405.0	447.8	2,373.2			IV	
					518.7	1,407.2	451.7	2,382.8			V	
					522.1	1,414.0	454.9	2,396.8			VI	
					525.6	1,422.6	456.3	2,410.5			VII	
					528.1	1,429.4	455.8	2,419.4			VIII	
					528.8	1,431.3	454.1	2,420.3			IX	
					527.5	1,428.5	452.2	2,413.5			X	
					524.5	1,422.3	450.9	2,401.6			XI	
					521.1	1,415.7	450.7	2,389.5			XII	
<b>Trend data- Percent change<sup>(4)</sup></b>											<b>נתוני מגמה - אחוז השינוי<sup>(4)</sup></b>	
					0.2	-0.3	0.3	-0.1			I	2005
					0.1	-0.5	0.4	-0.2			II	
					0.1	-0.5	0.6	-0.1			III	
					0.3	-0.2	0.8	0.1			IV	
					0.5	0.2	0.9	0.4			V	
					0.7	0.5	0.7	0.6			VI	
					0.7	0.6	0.3	0.6			VII	
					0.5	0.5	-0.1	0.4			VIII	
					0.1	0.1	-0.4	0.0			IX	
					-0.2	-0.2	-0.4	-0.3			X	
					-0.6	-0.4	-0.3	-0.5			XI	
					-0.6	-0.5	0.0	-0.5			XII	

(1) No seasonal effect was found in these series.

(2) Excluding diamonds and fuels.

(3) Excluding ships and aircraft.

(4) Percent change on previous period.

(1) בסדרות אלה לא נמצאה השפעה עונתית.

(2) ללא יהלומים וחומרי אנרגיה.

(3) ללא אניות ומטוסים.

(4) השינוי באחוזים, כל תקופה לעומת קודמתה.

Table A 3. - Foreign Trade Balance - Exports, by Commodity Group (Net)

לוח א 3. - מאזן סחר חוץ - יצוא, לפי קבוצת סחורות (נטו)

Million \$										מיליוני דולרים	
החזרות (-) יצוא	אניות ומטוסים משומשים <sup>(1)</sup>	יהלומים Diamonds		אחר <sup>(2)</sup>	תעשיית <sup>(2)</sup>	חקלאי	סך הכל ללא אניות, מטוסים ויהלומים Total excl. ships, aircraft and diamonds	סך הכל <sup>(1)</sup>			
		גולמיים Rough	מלוטשים Polished								
Returned exports (-)	Used ships and aircraft <sup>(1)</sup>			Other <sup>(2)</sup>	Manufac- turing <sup>(2)</sup>	Agricultural		Total <sup>(1)</sup>			
154.0	0.0	2,921.9	6,363.6	42.2	23,576.6	908.3	24,527.1	33,812.6		2004	
291.7	0.0	3,492.2	6,658.4	40.0	25,214.0	1,023.9	26,277.9	36,428.5		2005	
89.4		19.5	4.6	-5.2	6.9	12.7	7.1	7.7	change %	שינוי %	
15.0	0.0	207.1	308.0	6.4	2,431.0	104.7	2,542.1	3,057.2	XII	2004	
14.0	0.0	335.4	654.8	1.9	1,949.6	114.5	2,066.0	3,056.2	I	2005	
15.0	0.0	298.3	667.7	5.4	1,792.2	142.7	1,940.3	2,906.3	II		
15.0	0.0	271.4	629.3	2.3	2,382.3	143.8	2,528.4	3,429.1	III		
14.0	0.0	225.0	338.6	2.3	2,008.1	100.3	2,110.7	2,674.3	IV		
15.0	0.0	403.5	797.8	2.0	2,083.4	86.1	2,171.5	3,372.8	V		
46.1	0.0	367.0	405.6	3.5	2,248.6	55.0	2,307.1	3,079.7	VI		
52.2	0.0	330.7	560.0	3.0	2,024.3	44.2	2,071.5	2,962.2	VII		
25.0	0.0	307.5	454.5	5.0	2,175.7	43.9	2,224.6	2,986.6	VIII		
30.0	0.0	353.4	704.8	3.2	2,332.1	50.4	2,385.7	3,443.9	IX		
17.7	0.0	168.3	388.5	5.0	1,714.4	59.7	1,779.1	2,335.9	X		
23.7	0.0	300.1	734.6	4.5	2,153.8	74.6	2,232.9	3,267.6	XI		
24.0	0.0	131.6	322.2	1.9	2,349.5	108.7	2,460.1	2,913.9	XII		
<b>Seasonally adjusted data</b>										<b>נתונים מנוכי עונתיות</b>	
		מנוכה עונתיות S.A.	מנוכה עונתיות S.A.	מנוכה עונתיות S.A.	מנוכה עונתיות S.A.	מנוכה עונתיות S.A.	מנוכה עונתיות S.A.				
		257.9	515.4	2,128.9	87.1	2,222.4			XII	2004	
		295.1	557.0	2,172.3	81.2	2,255.4			I	2005	
		261.6	592.3	1,991.6	101.8	2,098.8			II		
		285.9	568.2	2,058.4	104.9	2,165.6			III		
		282.9	588.8	2,193.0	89.5	2,284.8			IV		
		313.1	584.9	2,090.4	87.3	2,179.7			V		
		317.7	537.2	2,110.1	75.7	2,189.3			VI		
		314.5	480.6	2,122.0	75.7	2,200.7			VII		
		331.2	607.1	2,144.8	78.7	2,228.6			VIII		
		385.5	555.2	2,207.2	83.7	2,294.1			IX		
		185.3	547.1	2,040.2	73.5	2,118.7			X		
		322.7	600.4	2,157.7	81.7	2,243.9			XI		
		165.4	595.7	2,118.4	90.8	2,211.1			XII		
<b>Trend data</b>										<b>נתוני מגמה</b>	
		258.8	559.1	2,078.6	83.1	2,165.5			XII	2004	
		267.1	561.4	2,087.0	86.7	2,176.5			I	2005	
		277.7	564.0	2,092.5	88.8	2,183.2			II		
		289.2	566.7	2,097.2	89.3	2,187.9			III		
		300.2	568.7	2,103.2	88.2	2,193.0			IV		
		308.7	569.7	2,110.8	86.2	2,199.2			V		
		313.0	569.6	2,119.5	83.7	2,206.2			VI		
		312.2	569.6	2,126.9	81.6	2,212.2			VII		
		306.5	570.6	2,131.3	80.2	2,215.7			VIII		
		297.5	573.5	2,132.4	79.7	2,216.4			IX		
		287.6	578.0	2,132.3	80.0	2,216.2			X		
		279.4	583.3	2,132.9	80.8	2,217.1			XI		
		274.4	588.3	2,135.6	82.0	2,220.3			XII		
<b>Trend data- Percent change<sup>(4)</sup></b>										<b>נתוני מגמה - אחוז השינוי<sup>(4)</sup></b>	
		3.2	0.4	0.4	4.3	0.5			I	2005	
		4.0	0.5	0.3	2.4	0.3			II		
		4.1	0.5	0.2	0.6	0.2			III		
		3.8	0.4	0.3	-1.2	0.2			IV		
		2.8	0.2	0.4	-2.3	0.3			V		
		1.4	0.0	0.4	-2.9	0.3			VI		
		-0.3	0.0	0.3	-2.5	0.3			VII		
		-1.8	0.2	0.2	-1.7	0.2			VIII		
		-2.9	0.5	0.1	-0.6	0.0			IX		
		-3.3	0.8	0.0	0.4	0.0			X		
		-2.9	0.9	0.0	1.0	0.0			XI		
		-1.8	0.9	0.1	1.5	0.1			XII		

(1) No seasonal effect was found in these series.

(2) Excluding polished diamonds.

(3) Excluding rough diamonds, used ships and aircraft.

(4) Percent change on previous period.

(1) בסדרות אלה לא נמצאה השפעה עונתית.

(2) ללא יהלומים מלוטשים.

(3) ללא יהלומים גולמיים, אניות ומטוסים משומשים.

(4) השינוי באחוזים, כל תקופה לעומת קודמתה.

Table B 1. - Imports of Consumer Goods, by Commodity Group

לוח ב 1. - יבוא מוצרי צריכה, לפי קבוצת סחורות

Million \$											מיליוני דולרים		
מוצרים בני קיימה Durable goods				מוצרים לצריכה שוטפת Non-durable goods							סך כולל		
אחר <sup>(1)</sup>	כלי תחבורה	רהיט ומוצרי חשמל ביתי Furniture and electrical equipment	סך הכל	אחר	כלי בית	הלבשה והנעלה	מזון ומשקאות <sup>(1)</sup>	תרופות	סך הכל	Grand total			
Other <sup>(1)</sup>	Transport equipment		Total	Other	Household utensils	Clothing and footwear	Food and beverages <sup>(1)</sup>	Medicines	Total				
152.4	931.9	1,065.9	2,150.2	423.9	342.7	788.3	984.5	287.6	2,827.0	4,977.2		2004	
168.1	985.0	1,160.0	2,313.1	458.6	338.5	865.4	1,042.7	312.0	3,017.2	5,330.3		2005	
10.3	5.7	8.8	7.6	8.2	-1.2	9.8	5.9	8.5	6.7	7.1	change	% שינוי	
11.6	110.6	99.3	221.5	34.7	29.5	45.1	87.8	27.9	225.0	446.5	XII	2004	
12.3	59.0	95.6	166.9	37.6	28.7	51.8	94.8	25.0	237.9	404.8	I	2005	
12.3	61.3	90.9	164.5	38.2	28.8	74.4	84.7	25.7	251.8	416.3	II		
17.9	62.6	113.5	194.0	45.8	37.1	98.1	110.2	24.7	315.9	509.9	III		
15.1	46.5	96.8	158.4	35.1	26.5	75.6	78.7	20.2	236.1	394.5	IV		
14.0	134.1	100.3	248.4	44.2	28.3	63.0	93.7	29.1	258.3	506.7	V		
14.4	100.1	85.9	200.4	40.3	23.7	44.7	76.5	25.7	210.9	411.3	VI		
13.2	96.8	92.8	202.8	40.6	27.7	52.9	73.8	28.7	223.7	426.5	VII		
13.7	111.9	110.0	235.6	39.2	31.0	82.4	84.6	28.1	265.3	500.9	VIII		
14.3	71.0	101.1	186.4	34.1	29.5	117.8	90.8	24.9	297.1	483.5	IX		
12.5	52.3	79.7	144.5	32.6	24.7	87.3	80.3	25.9	250.8	395.3	X		
14.7	75.4	99.2	189.3	35.6	25.9	73.3	92.4	27.2	254.4	443.7	XI		
13.7	114.0	94.2	221.9	35.3	26.6	44.1	82.2	26.8	215.0	436.9	XII		
<b>Seasonally adjusted data</b>											<b>נתונים מונחי עונתיות</b>		
מסכה עונתית			מסכה עונתית	מסכה עונתית	מסכה עונתית	מסכה עונתית	מסכה עונתית		מסכה עונתית				
S.A.			S.A.	S.A.	S.A.	S.A.	S.A.		S.A.				
81.2	96.0	190.3	35.8	29.5	72.2	24.4	252.7	443.0	XII	2004			
63.5	96.0	172.6	39.7	31.2	79.0	26.9	272.4	445.1	I	2005			
73.0	94.7	181.2	38.0	26.5	68.4	26.2	241.9	423.1	II				
72.8	91.2	178.8	39.0	28.6	68.4	24.8	244.6	423.4	III				
67.2	93.8	175.9	38.6	29.4	67.3	24.9	245.3	421.2	IV				
122.0	96.9	232.7	39.6	29.0	72.9	25.0	255.4	488.1	V				
92.1	103.4	210.2	41.3	28.2	76.5	28.1	266.9	477.1	VI				
94.9	96.5	204.6	38.6	28.5	77.8	27.3	255.3	459.9	VII				
95.6	92.4	200.5	35.0	24.5	63.4	27.2	228.5	429.0	VIII				
78.2	99.8	191.1	36.3	27.9	75.4	28.5	254.9	446.0	IX				
51.5	99.3	165.2	37.7	28.0	74.4	26.8	253.2	418.5	X				
73.7	100.4	188.5	36.3	26.3	75.8	22.4	251.9	440.4	XI				
83.8	99.1	198.8	37.9	28.6	73.1	27.5	252.8	451.6	XII				
<b>Trend data</b>											<b>נתוני מגמה</b>		
73.9	95.1	182.2	38.4	29.7	70.2	25.0	252.5	438.8	XII	2004			
75.1	95.5	183.9	38.6	29.5	70.3	25.3	252.5	440.2	I	2005			
77.5	95.6	186.7	38.8	29.1	70.5	25.5	252.2	441.8	II				
80.9	95.7	190.6	39.0	28.9	71.0	25.7	252.1	444.3	III				
85.0	95.9	194.8	39.1	28.6	71.8	26.0	252.4	447.8	IV				
88.6	96.3	198.7	39.0	28.4	72.8	26.3	253.0	451.7	V				
90.9	96.7	201.3	38.7	28.3	73.8	26.7	253.7	454.9	VI				
91.2	97.3	202.3	38.2	28.2	74.6	27.0	254.2	456.3	VII				
89.7	97.9	201.9	37.7	28.0	75.2	27.2	254.5	455.8	VIII				
87.1	98.4	200.7	37.3	27.9	75.4	27.4	254.4	454.1	IX				
84.4	98.8	199.3	37.1	27.8	75.3	27.4	254.3	452.2	X				
82.4	99.1	198.1	37.1	27.8	75.2	27.5	254.4	450.9	XI				
81.3	99.3	197.3	37.2	27.8	75.2	27.6	254.8	450.7	XII				
<b>Trend data- Percent change<sup>(2)</sup></b>											<b>נתוני מגמה - אחוז השינוי<sup>(2)</sup></b>		
1.6	0.4	0.9	0.5	-0.7	0.1	1.2	0.0	0.3	I	2005			
3.2	0.1	1.5	0.5	-1.4	0.3	0.8	-0.1	0.4	II				
4.4	0.1	2.1	0.5	-0.7	0.7	0.8	0.0	0.6	III				
5.1	0.2	2.2	0.3	-1.0	1.1	1.2	0.1	0.8	IV				
4.2	0.4	2.0	-0.3	-0.7	1.4	1.2	0.2	0.9	V				
2.6	0.4	1.3	-0.8	-0.4	1.4	1.5	0.3	0.7	VI				
0.3	0.6	0.5	-1.3	-0.4	1.1	1.1	0.2	0.3	VII				
-1.6	0.6	-0.2	-1.3	-0.7	0.8	0.7	0.1	-0.1	VIII				
-2.9	0.5	-0.6	-1.1	-0.4	0.3	0.7	0.0	-0.4	IX				
-3.1	0.4	-0.7	-0.5	-0.4	-0.1	0.0	0.0	-0.4	X				
-2.4	0.3	-0.6	0.0	0.0	-0.1	0.4	0.0	-0.3	XI				
-1.3	0.2	-0.4	0.3	0.0	0.0	0.4	0.2	0.0	XII				

(1) No seasonal effect was found in these series.

(2) Percent change on previous period.

(1) בסדרות אלה לא נמצאה השפעה עונתית.  
(2) השינוי באחוזים, כל תקופה לעומת קודמתה.

לוח ב 2- יבוא חומרי גלם, לפי קבוצת סחורות

מיליוני דולרים

עץ ומוצריו	בדים וחוטמים	מוצרי מזון גולמיים <sup>(1)</sup>	לתעשיות מכונות ואלקטרוניקה For machine and electronics manufacturing	לתעשיות נייר For paper manufacturing	לחקלאות <sup>(1)</sup>	סך הכל	סך כולל <sup>(1)</sup>	חומרי גלם ללא יהלומים וחומרי אנרגיה	
								מנכה עונתיות	מנכה עונתיות
Wood and its products	Fabrics and yarn	Raw food products <sup>(1)</sup>			For agriculture <sup>(1)</sup>	Total	Grand total <sup>(1)</sup>		
312.8	684.4	1,055.4	5,840.6	600.5	518.3	16,239.0	29,935.7		2004
334.5	682.0	1,058.1	6,168.3	659.0	404.1	16,979.2	33,347.9		2005
6.9	-0.4	0.3	5.6	9.7	-22.0	4.6	11.4		שינוי %
29.4	56.0	93.8	517.6	51.1	45.3	1,471.8	2,793.5	XII	2004
30.4	58.0	93.2	525.9	54.1	32.4	1,460.0	2,617.0	I	2005
17.1	56.3	83.3	495.0	54.4	35.2	1,336.4	2,487.8	II	
24.6	62.9	107.7	541.9	72.7	39.4	1,557.2	2,962.9	III	
24.1	52.4	60.7	461.8	53.9	28.9	1,266.5	2,331.2	IV	
30.9	64.0	94.7	561.5	65.1	41.2	1,619.6	3,209.3	V	
38.2	60.0	73.8	490.0	54.9	40.1	1,377.0	2,777.9	VI	
29.9	57.7	91.5	492.3	52.5	28.7	1,366.8	2,897.2	VII	
26.1	59.8	96.1	535.5	48.3	34.7	1,436.2	2,845.5	VIII	
26.4	55.6	91.3	541.1	53.9	27.3	1,436.4	3,158.9	IX	
29.6	54.6	85.6	473.7	47.5	35.2	1,319.4	2,514.7	X	
28.9	51.1	93.3	532.4	49.3	28.7	1,444.9	2,716.1	XI	
28.3	49.6	86.9	517.2	52.4	32.3	1,358.8	2,829.4	XII	
<b>נתונים מנוכי עונתיות<sup>(2)</sup></b>									
	מנכה עונתיות S.A.		מנכה עונתיות S.A.	מנכה עונתיות S.A.		מנכה עונתיות S.A.			
30.3	60.6		510.8	50.0		1,451.3		XII	2004
30.1	61.4		513.1	60.8		1,500.3		I	2005
20.9	58.0		523.8	56.8		1,399.9		II	
27.6	56.6		478.6	59.3		1,383.4		III	
27.3	57.4		487.3	59.7		1,328.6		IV	
27.4	58.1		494.1	59.0		1,424.1		V	
35.8	61.2		524.7	58.2		1,442.4		VI	
27.9	57.6		500.0	53.6		1,373.4		VII	
22.5	51.6		527.6	47.3		1,385.8		VIII	
29.4	58.1		553.3	52.6		1,473.9		IX	
28.7	56.7		559.9	50.6		1,466.6		X	
27.3	53.3		519.9	48.1		1,379.9		XI	
27.4	54.9		548.5	52.0		1,410.3		XII	
<b>נתוני מגמה</b>									
28.9	60.2		506.0	58.6		1,426.2		XII	2004
28.9	59.9		505.3	59.2		1,422.3		I	2005
28.7	59.4		503.4	59.6		1,415.0		II	
28.3	58.9		501.6	59.6		1,408.2		III	
28.0	58.5		501.5	59.2		1,405.0		IV	
27.8	58.3		504.2	58.3		1,407.2		V	
27.9	58.1		509.7	57.0		1,414.0		VI	
28.0	57.9		517.4	55.4		1,422.6		VII	
28.2	57.5		525.8	53.8		1,429.4		VIII	
28.2	57.0		533.7	52.3		1,431.3		IX	
28.2	56.4		539.9	51.3		1,428.5		X	
28.0	55.8		543.9	50.8		1,422.3		XI	
27.8	55.3		545.9	50.6		1,415.7		XII	
<b>נתוני מגמה - אחוז השינוי<sup>(3)</sup></b>									
0.0	-0.5		-0.1	1.0		-0.3		I	2005
-0.7	-0.8		-0.4	0.7		-0.5		II	
-1.4	-0.8		-0.4	0.0		-0.5		III	
-1.1	-0.7		0.0	-0.7		-0.2		IV	
-0.7	-0.3		0.5	-1.5		0.2		V	
0.4	-0.3		1.1	-2.2		0.5		VI	
0.4	-0.3		1.5	-2.8		0.6		VII	
0.7	-0.7		1.6	-2.9		0.5		VIII	
0.0	-0.9		1.5	-2.8		0.1		IX	
0.0	-1.1		1.2	-1.9		-0.2		X	
-0.7	-1.1		0.7	-1.0		-0.4		XI	
-0.7	-0.9		0.4	-0.4		-0.5		XII	

(1) בסדרות אלה לא נמצאה השפעה עונתית.  
(2) סך כל חומרי גלם מנוכה מהשפעות עונתיות, שווה לסכום קבוצת סחורות בניכוי החזרות - ראה לוח א 2.  
(3) השינוי באחוזים, כל תקופה לעומת קודמתה.

Table B 2. - Imports of Raw Materials, by Commodity Group

Million \$

		(1) יהלומים	(1) חומרי אנרגיה	Raw materials excluding diamonds and fuels					
				אחר	מתכות יקרות	ברזל ופלדה	מתכות אל ברזליות	גומי ופולסטיקה	כימיקלים
		Diamonds <sup>(1)</sup>	Fuels <sup>(1)</sup>	Other	Precious metals	Iron and steel	Non-ferrous metals	Rubber and plastics	Chemicals
2004		9,193.5	4,503.2	1,193.0	173.5	1,181.0	609.5	1,372.8	2,697.2
2005		9,604.5	6,764.2	1,056.1	220.4	1,302.5	724.5	1,509.3	2,860.4
% change		4.5	50.2	-11.5	27.0	10.3	18.9	9.9	6.1
2004	XII	879.3	442.4	116.5	12.0	118.8	55.2	134.5	241.6
2005	I	709.2	447.8	84.7	18.2	101.4	65.4	142.1	254.2
	II	753.7	397.7	77.3	17.6	102.4	48.5	126.9	222.4
	III	858.8	546.9	87.7	16.2	118.5	71.8	151.3	262.5
	IV	602.2	462.5	78.7	12.6	100.8	50.6	122.1	219.9
	V	922.1	667.6	107.2	20.2	139.3	72.2	146.5	276.8
	VI	898.5	502.4	89.8	15.1	117.3	57.2	119.0	221.6
	VII	930.4	600.0	95.4	19.6	83.7	64.4	118.3	232.8
	VIII	588.8	820.5	92.4	23.4	102.8	66.2	117.3	233.6
	IX	1,007.5	715.0	92.9	21.4	117.8	51.5	114.5	242.7
	X	584.7	610.6	77.2	23.3	96.9	53.2	112.0	230.6
	XI	853.8	417.4	86.5	19.0	130.0	63.5	118.5	243.7
	XII	894.8	575.8	86.3	13.8	91.6	60.0	120.8	219.6
<b>Seasonally adjusted data <sup>(2)</sup></b>									
				מנחה עונתיות S.A.	מנחה עונתיות S.A.	מנחה עונתיות S.A.	מנחה עונתיות S.A.	מנחה עונתיות S.A.	מנחה עונתיות S.A.
2004	XII			109.5	15.8	120.2	56.7	134.9	234.0
2005	I			92.2	21.8	112.7	70.3	153.4	267.6
	II			95.8	17.4	107.5	52.0	133.2	224.6
	III			88.9	15.5	105.0	59.8	129.3	234.7
	IV			91.2	16.0	104.4	56.8	131.2	231.7
	V			91.4	17.4	120.5	65.3	132.1	235.2
	VI			86.8	17.1	125.6	63.3	128.9	236.2
	VII			84.7	17.6	99.4	65.5	120.8	236.0
	VIII			85.3	20.3	94.1	62.9	109.3	242.3
	IX			90.3	18.2	126.7	57.2	124.2	254.3
	X			90.2	20.0	117.3	64.4	120.6	247.9
	XI			85.9	17.5	114.0	60.9	114.2	232.0
	XII			79.6	19.3	101.9	62.3	122.1	235.1
<b>Trend data</b>									
2004	XII			101.8	15.9	112.8	54.6	134.4	237.2
2005	I			98.9	16.0	112.9	56.2	134.7	236.1
	II			96.0	16.2	112.4	57.7	134.1	234.8
	III			93.2	16.5	112.1	59.2	132.8	234.0
	IV			90.8	16.8	112.5	60.6	131.1	234.1
	V			89.0	17.2	113.6	61.7	129.1	235.2
	VI			87.8	17.6	115.3	62.5	127.1	237.0
	VII			87.2	18.1	116.9	62.8	125.1	239.1
	VIII			86.8	18.4	117.8	62.7	123.3	240.7
	IX			86.4	18.7	117.6	62.4	121.8	241.6
	X			85.8	18.9	116.0	62.1	120.8	241.7
	XI			85.1	19.0	113.5	61.9	120.3	241.1
	XII			84.1	19.0	110.7	61.9	120.2	240.5
<b>Trend data- Percent change <sup>(3)</sup></b>									
2005	I			-2.8	0.6	0.1	2.9	0.2	-0.5
	II			-2.9	1.3	-0.4	2.7	-0.4	-0.6
	III			-2.9	1.9	-0.3	2.6	-1.0	-0.3
	IV			-2.6	1.8	0.4	2.4	-1.3	0.0
	V			-2.0	2.4	1.0	1.8	-1.5	0.5
	VI			-1.3	2.3	1.5	1.3	-1.5	0.8
	VII			-0.7	2.8	1.4	0.5	-1.6	0.9
	VIII			-0.5	1.7	0.8	-0.2	-1.4	0.7
	IX			-0.5	1.6	-0.2	-0.5	-1.2	0.4
	X			-0.7	1.1	-1.4	-0.5	-0.8	0.0
	XI			-0.8	0.5	-2.2	-0.3	-0.4	-0.2
	XII			-1.2	0.0	-2.5	0.0	-0.1	-0.2

(1) No seasonal effect was found in these series.

(2) Total raw materials less seasonal effect equals the sum of commodity group less returns - see table A 2.

(3) Percent change on previous period.

לוח ב 3 - יבוא מוצרי השקעה, לפי קבוצת סחורות Imports of Investment Goods, by Commodity Group

Million \$								מיליוני דולרים		
Transport equipment					כלי תחבורה	מכונות וציוד	סך הכל ללא אניות ומטוסים	סך כולל <sup>(1)</sup>		
אחר <sup>(1)</sup>	אניות ומטוסים <sup>(1)</sup>	משאיות, טנדרים ואוטובוסים	מכוניות נוסעים לצרכים עסקיים	סך הכל						
Other <sup>(1)</sup>	Ships and aircraft <sup>(1)</sup>	Trucks, pick-ups and buses	Passenger cars for business purposes	Total		Machinery and equipment	Total excl. ships and aircraft	Grand total <sup>(1)</sup>		
84.9	27.8	617.6	414.3	1,144.6	4,875.8	5,992.6	6,020.4		2004	
88.7	41.9	722.1	433.4	1,286.1	4,939.3	6,183.5	6,225.4		2005	
4.5	50.7	16.9	4.6	12.4	1.3	3.2	3.4	change	% שינוי	
1.1	13.6	59.3	49.5	123.5	450.9	560.8	574.4	XII	2004	
1.1	0.7	49.0	27.5	78.3	450.6	528.2	528.9	I	2005	
12.0	0.7	61.3	27.5	101.5	406.7	507.5	508.2	II		
0.7	1.4	53.7	27.4	83.2	485.3	567.1	568.5	III		
8.3	2.8	44.4	19.7	75.2	362.5	434.9	437.7	IV		
1.7	28.3	95.8	55.1	180.9	480.7	633.3	661.6	V		
7.9	4.9	56.3	44.4	113.5	379.2	487.8	492.7	VI		
6.0	0.3	57.7	42.7	106.7	400.5	506.9	507.2	VII		
6.2	0.2	80.6	48.9	135.9	449.6	585.3	585.5	VIII		
19.3	0.1	74.1	31.0	124.5	372.9	497.3	497.4	IX		
1.7	0.3	34.6	22.9	59.5	324.7	383.9	384.2	X		
17.4	1.9	47.4	34.0	100.7	422.8	521.6	523.5	XI		
6.4	0.3	67.2	52.3	126.2	403.8	529.7	530.0	XII		
<b>Seasonally adjusted data</b>					<b>נתונים מנוכי עונתיות</b>					
		מנכה עונתיות S.A.	מנכה עונתיות S.A.		מנכה עונתיות S.A.	מנכה עונתיות S.A.				
		50.6	36.8	87.4	422.9	511.4		XII	2004	
		51.5	30.0	81.5	452.1	534.7		I	2005	
		65.6	31.7	97.3	422.7	532.0		II		
		56.0	32.0	88.0	393.8	482.5		III		
		51.6	27.0	78.6	392.0	478.9		IV		
		86.4	43.8	130.2	420.7	552.6		V		
		56.1	44.7	100.8	410.8	519.5		VI		
		56.7	42.6	99.3	400.1	505.5		VII		
		70.3	44.7	115.0	430.6	551.8		VIII		
		85.7	36.6	122.3	430.9	572.5		IX		
		35.4	36.5	71.9	436.8	510.4		X		
		46.7	32.8	79.5	435.4	532.3		XI		
		58.2	33.1	91.3	390.2	487.9		XII		
<b>Trend data</b>					<b>נתוני מגמה</b>					
		55.7	33.7	89.4	420.6	512.1		XII	2004	
		56.9	34.0	90.9	420.4	513.1		I	2005	
		58.5	34.8	93.3	418.4	513.7		II		
		60.4	36.2	96.6	415.5	514.4		III		
		62.0	38.0	100.0	413.1	516.0		IV		
		63.1	39.7	102.8	412.3	518.7		V		
		63.3	40.8	104.1	413.7	522.1		VI		
		62.7	41.1	103.8	417.0	525.6		VII		
		61.4	40.4	101.8	420.7	528.1		VIII		
		59.8	39.0	98.8	423.5	528.8		IX		
		58.3	37.3	95.6	424.3	527.5		X		
		57.0	35.8	92.8	423.2	524.5		XI		
		56.3	34.8	91.1	421.1	521.1		XII		
<b>Trend data- Percent change <sup>(2)</sup></b>					<b>נתוני מגמה - אחוז השינוי <sup>(2)</sup></b>					
		2.2	0.9	1.7	0.0	0.2		I	2005	
		2.8	2.4	2.6	-0.5	0.1		II		
		3.2	4.0	3.5	-0.7	0.1		III		
		2.6	5.0	3.5	-0.6	0.3		IV		
		1.8	4.5	2.8	-0.2	0.5		V		
		0.3	2.8	1.3	0.3	0.7		VI		
		-0.9	0.7	-0.3	0.8	0.7		VII		
		-2.1	-1.7	-1.9	0.9	0.5		VIII		
		-2.6	-3.5	-2.9	0.7	0.1		IX		
		-2.5	-4.4	-3.2	0.2	-0.2		X		
		-2.2	-4.0	-2.9	-0.3	-0.6		XI		
		-1.2	-2.8	-1.8	-0.5	-0.6		XII		

(1) No seasonal effect was found in these series.

(2) Percent change on previous period.

(1) בסדרות אלה לא נמצאה השפעה עונתית.  
(2) השינוי באחוזים, כל תקופה לעומת קודמתה.

Table C 1. - Agricultural Exports and other Exports, by Aggregated Industries

לוח ג 1. - יצוא חקלאי ויצוא אחר, לפי ענפי כלכלה מקובצים

Million \$													מיליוני דולרים	
Other <sup>(2)</sup>	אחר <sup>(2)</sup>			Agricultural exports									יצוא חקלאי	
יהלומים גולמיים (ברטון) <sup>(1)</sup>	לנמ"א <sup>(1)</sup>	אניות ומטוסים משומשים <sup>(1)</sup>	סך הכל <sup>(1)</sup>	יצוא חקלאי לנמ"א <sup>(1)</sup>	פרחים	פירות			ירקות וגידולי שדה			סך הכל	2004	2005
						Fruits			Vegetables and field crops					
						אבוקדו ופירות אחרים <sup>(1)</sup>	פרי הדר <sup>(1)</sup>	סך הכל	קטנה יותר גידולי שדה <sup>(1)</sup>	ירקות <sup>(1)</sup>	סך הכל			
Rough diamonds (gross) <sup>(1)</sup>	n.e.c. <sup>(1)</sup>	Used ships and aircraft <sup>(1)</sup>	Total <sup>(1)</sup>	Agriculture exports n.e.c. <sup>(1)</sup>	Flowers	Avocado and other fruits <sup>(1)</sup>	Citrus fruit <sup>(1)</sup>	Total	Cotton and other field crops <sup>(1)</sup>	Vegetables <sup>(1)</sup>	Total	Total	change	%
3,360.2	42.2	0.0	3,402.4	96.0	219.9	100.8	73.8	174.6	84.2	333.6	417.8	908.3		
3,957.3	40.0	0.0	3,997.3	104.7	235.3	164.1	99.8	263.9	90.0	330.0	420.0	1,023.9		
17.8	-5.2		17.5	9.1	7.0	62.8	35.2	51.1	6.9	-1.1	0.5	12.7		
274.9	6.4	0.0	281.3	7.5	20.7	17.7	9.6	27.3	11.2	38.0	49.2	104.7	XII	2004
374.3	1.9	0.0	376.2	9.0	31.1	15.5	12.7	28.2	8.3	37.9	46.2	114.5	I	2005
345.9	5.4	0.0	351.3	7.2	38.6	17.7	12.4	30.1	6.4	60.4	66.8	142.7	II	
320.4	2.3	0.0	322.7	6.4	31.7	14.7	18.9	33.6	6.4	65.7	72.1	143.8	III	
245.5	2.3	0.0	247.8	9.5	22.7	8.0	13.6	21.6	4.9	41.6	46.5	100.3	IV	
457.9	2.0	0.0	459.9	14.3	24.5	7.7	6.3	14.0	7.7	25.6	33.3	86.1	V	
406.8	3.5	0.0	410.3	12.4	11.6	11.7	1.3	13.0	5.6	12.4	18.0	55.0	VI	
368.5	3.0	0.0	371.5	10.9	13.8	9.2	0.0	9.2	4.7	5.6	10.3	44.2	VII	
333.7	5.0	0.0	338.7	9.1	12.6	11.8	0.2	12.0	4.1	6.1	10.2	43.9	VIII	
393.6	3.2	0.0	396.8	6.1	9.0	18.8	3.2	22.0	5.3	8.0	13.3	50.4	IX	
198.5	5.0	0.0	203.5	5.9	11.7	16.2	7.5	23.7	8.8	9.6	18.4	59.7	X	
330.1	4.5	0.0	334.6	6.5	11.3	16.9	9.5	26.4	13.4	17.0	30.4	74.6	XI	
182.1	1.9	0.0	184.0	7.4	16.7	15.9	14.2	30.1	14.4	40.1	54.5	108.7	XII	
<b>Seasonally adjusted data</b>														
													<b>נתונים מנוכחי עונתיים</b>	
													מטבח עונתי S.A.	
													20.6	
													19.7	
													38.4	
													87.1	
													XII	
													2004	
													33.1	
													81.2	
													I	
													2005	
													48.4	
													101.8	
													II	
													46.9	
													104.9	
													III	
													34.3	
													89.5	
													IV	
													32.7	
													87.3	
													V	
													29.9	
													75.7	
													VI	
													29.6	
													75.7	
													VII	
													29.9	
													78.7	
													VIII	
													30.2	
													83.7	
													IX	
													26.6	
													73.5	
													X	
													35.4	
													81.7	
													XI	
													43.3	
													90.8	
													XII	
<b>Trend data</b>														
													<b>נתוני מגמה</b>	
													21.0	
													19.2	
													34.6	
													83.1	
													XII	
													2004	
													21.6	
													20.6	
													I	
													2005	
													21.9	
													21.7	
													II	
													22.0	
													22.2	
													III	
													21.8	
													22.2	
													IV	
													21.3	
													21.8	
													V	
													20.7	
													21.3	
													VI	
													19.9	
													20.9	
													VII	
													19.1	
													20.8	
													VIII	
													18.4	
													20.9	
													IX	
													17.8	
													21.2	
													X	
													17.4	
													21.6	
													XI	
													17.2	
													21.9	
													XII	
<b>Trend data- Percent change<sup>(3)</sup></b>														
													<b>נתוני מגמה - אחוז השינוי<sup>(3)</sup></b>	
													2.9	
													7.3	
													I	
													2005	
													1.4	
													5.3	
													II	
													0.5	
													2.3	
													III	
													-0.9	
													0.0	
													IV	
													-2.3	
													-1.8	
													V	
													-2.8	
													-2.3	
													VI	
													-3.9	
													-1.9	
													VII	
													-4.0	
													-0.5	
													VIII	
													-3.7	
													0.5	
													IX	
													-3.3	
													1.4	
													X	
													-2.2	
													1.9	
													XI	
													-1.1	
													1.4	
													XII	

(1) No seasonal effect was found in these series.  
 (2) Its origin is not in manufacturing or agriculture.  
 (3) Percent change on previous period.

(1) בסדרות אלה לא נמצאה השפעה עונתית.  
 (2) מקורו אינו בתעשייה או בחקלאות.  
 (3) השינוי באחוזים, כל תקופה לעומת קודמתה.

לוח ג 2. ייצוא תעשייתי, לפי ענפי כלכלה מקובצים

מיליוני דולרים									
גומי ופלסטיקה	כימיקלים	זיקוק נפט <sup>(1)</sup>	עץ, ריהוט, ניר ודפוס	טקסטיל, הלבשה ועור	מזון ומשקאות	כרייה, חציבה ומינרלים אל-מתכתיים	סך הכל, ללא יהלומים מלוטשים	סך הכל <sup>(1)</sup>	
Rubber and plastics	Chemicals	Refining petroleum <sup>(1)</sup>	Wood, furniture, paper and printing	Textiles, clothing and leather	Food and beverages	Mining and non-metallic minerals	Total excluding polished diamonds	Total <sup>(1)</sup>	
1,511.7	5,691.2	100.9	331.6	1,092.7	598.0	856.1	23,730.6	34,307.7	2004
1,603.7	6,795.9	139.6	353.7	1,065.7	656.4	864.7	25,505.7	37,566.9	2005
6.1	19.4	38.4	6.7	-2.5	9.8	1.0	7.5	9.5	% שינוי
133.5	552.9	4.3	31.4	104.2	64.5	75.6	2,446.0	3,233.2	XII 2004
144.8	482.4	5.9	27.5	100.6	59.8	91.3	1,963.6	2,960.5	I 2005
130.4	485.4	5.9	25.1	81.9	53.6	43.7	1,807.2	2,829.8	II
156.3	588.6	11.7	28.1	99.5	64.5	90.4	2,397.3	3,509.6	III
140.1	557.9	8.2	24.1	84.2	56.9	69.7	2,022.1	2,809.6	IV
127.2	586.1	34.6	30.0	78.9	51.0	73.4	2,098.4	3,319.9	V
149.2	604.6	9.4	30.6	97.6	62.6	61.1	2,294.7	3,218.6	VI
132.1	519.8	8.6	34.8	94.6	51.7	82.6	2,076.5	3,094.8	VII
130.9	699.2	8.4	31.2	85.3	51.2	78.6	2,200.7	3,064.6	VIII
129.8	621.2	11.8	31.4	94.8	51.8	76.9	2,362.1	3,624.8	IX
101.2	487.5	11.9	24.1	72.1	37.8	58.1	1,732.1	2,547.2	X
133.8	570.0	9.0	38.0	80.0	53.3	73.0	2,177.5	3,362.1	XI
127.9	593.2	14.2	28.8	96.2	62.2	65.9	2,373.5	3,225.4	XII
<b>נתונים מנוכי עונתיות</b>									
מסכה עונתית S.A.			מסכה עונתית S.A.			מסכה עונתית S.A.			
137.8	524.6		28.5	94.3	59.5	79.0	2,128.9		XII 2004
159.9	540.6		31.6	99.5	59.6	111.3	2,172.3		I 2005
136.3	516.9		29.5	88.3	52.2	53.2	1,991.6		II
126.5	513.0		25.7	89.0	53.1	74.1	2,058.4		III
140.3	606.4		30.0	89.9	57.3	70.2	2,193.0		IV
127.3	574.6		30.2	81.8	52.3	66.8	2,090.4		V
139.9	571.0		30.0	92.3	60.8	63.9	2,110.1		VI
139.2	583.3		32.3	91.1	57.8	78.0	2,122.0		VII
124.7	642.8		29.1	86.7	50.9	71.5	2,144.8		VIII
134.6	622.3		31.4	89.3	54.2	71.5	2,207.2		IX
133.0	588.7		28.8	87.2	51.9	67.3	2,040.2		X
130.7	599.5		32.2	83.5	54.7	76.5	2,157.7		XI
129.3	563.1		28.2	87.1	54.0	75.5	2,118.4		XII
<b>נתוני מגמה</b>									
134.3	522.2		29.7	91.1	55.2	77.2	2,078.6		XII 2004
134.9	532.0		29.7	90.7	55.8	76.4	2,087.0		I 2005
135.1	541.4		29.7	90.1	56.1	75.0	2,092.5		II
135.0	551.8		29.8	89.5	56.1	73.2	2,097.2		III
134.8	563.5		29.9	89.0	56.0	71.6	2,103.2		IV
134.4	575.8		30.0	88.7	55.8	70.5	2,110.8		V
134.0	587.2		30.2	88.5	55.5	70.0	2,119.5		VI
133.6	596.1		30.3	88.3	55.1	70.2	2,126.9		VII
133.1	601.5		30.3	88.0	54.7	70.9	2,131.3		VIII
132.6	603.4		30.3	87.7	54.4	71.9	2,132.4		IX
132.1	602.4		30.4	87.3	54.1	73.0	2,132.3		X
131.8	600.1		30.5	86.9	53.9	74.0	2,132.9		XI
131.9	598.2		30.5	86.7	53.8	74.8	2,135.6		XII
<b>נתוני מגמה - אחוז השינוי<sup>(2)</sup></b>									
0.4	1.9		0.0	-0.4	1.1	-1.0	0.4		I 2005
0.1	1.8		0.0	-0.7	0.5	-1.8	0.3		II
-0.1	1.9		0.3	-0.7	0.0	-2.4	0.2		III
-0.1	2.1		0.3	-0.6	-0.2	-2.2	0.3		IV
-0.3	2.2		0.3	-0.3	-0.4	-1.5	0.4		V
-0.3	2.0		0.7	-0.2	-0.5	-0.7	0.4		VI
-0.3	1.5		0.3	-0.2	-0.7	0.3	0.3		VII
-0.4	0.9		0.0	-0.3	-0.7	1.0	0.2		VIII
-0.4	0.3		0.0	-0.3	-0.5	1.4	0.1		IX
-0.4	-0.2		0.3	-0.5	-0.6	1.5	0.0		X
-0.2	-0.4		0.3	-0.5	-0.4	1.4	0.0		XI
0.1	-0.3		0.0	-0.2	-0.2	1.1	0.1		XII

(1) בסדרות אלה לא נמצאה השפעה עונתית.  
(2) השינוי באחוזים, כל תקופה לעומת קודמתה.



Table C 2. - Manufacturing Exports, by Aggregated Industries

Million \$		יהלומים מלוטשים <sup>(1)</sup>	מוצרים לנמ"א	תכשיטים, וצרפת Jewellery goldsmith and silversmith	כלי הובלה <sup>(1)</sup>	ציוד חשמלי ומנועים	ציוד תקשורת, בקה, רפואי מדעי Communication, medical, scientific equipment	רכיבים אלקטרוניים ומחשבים Electronic components and computers	ממנות ציוד	מוצר מנתב בסיסית
		Polished diamonds <sup>(1)</sup>	Articles n.e.c.	Transport equipment <sup>(1)</sup>	Electrical equipment and motors	Communication, medical, scientific equipment	Electronic components and computers	Machinery and equipment	Products of basic metal	
2004	I	10,577.1	170.3	498.6	1,358.6	445.6	5,728.2	2,596.2	1,371.1	1,379.8
2005	I	12,061.2	157.9	489.1	1,292.8	510.7	5,998.1	2,414.3	1,539.6	1,623.5
% change		14.0	-7.3	-1.9	-4.8	14.6	4.7	-7.0	12.3	17.7
2004	XII	787.2	25.6	44.2	136.4	51.6	692.4	244.2	154.2	131.0
2005	I	996.9	12.3	33.2	81.8	41.7	423.3	195.2	135.1	128.7
	II	1,022.6	11.2	36.8	99.1	39.1	374.0	182.9	116.0	122.1
	III	1,112.3	15.4	43.1	105.3	43.2	616.7	231.3	156.6	146.6
	IV	787.5	15.5	34.2	108.9	36.9	414.7	206.5	124.3	140.0
	V	1,221.5	10.4	41.6	92.2	42.0	490.6	189.0	119.6	131.8
	VI	923.9	12.0	32.2	116.3	51.7	570.9	210.2	141.8	144.5
	VII	1,018.3	13.5	36.3	145.7	42.1	466.7	176.3	127.5	144.2
	VIII	863.9	14.5	41.7	115.4	43.9	425.1	211.0	129.7	134.6
	IX	1,262.7	16.7	50.3	132.9	48.5	617.1	219.0	127.0	132.9
	X	815.1	9.9	43.8	72.2	30.8	423.8	165.6	84.3	109.0
	XI	1,184.6	12.6	56.3	105.1	42.5	518.0	205.9	132.6	147.4
	XII	851.9	13.9	39.6	117.9	48.3	657.2	221.4	145.1	141.7
<b>Seasonally adjusted data</b>										
		מסכה שנתית S.A.	מסכה שנתית S.A.	מסכה שנתית S.A.	מסכה שנתית S.A.	מסכה שנתית S.A.	מסכה שנתית S.A.	מסכה שנתית S.A.	מסכה שנתית S.A.	מסכה שנתית S.A.
2004	XII	19.1	43.6	41.1	503.0	205.3	133.7	133.7		
2005	I	17.0	38.5	43.5	492.7	208.1	146.6	149.5		
	II	13.9	43.0	46.0	452.2	206.3	137.8	126.0		
	III	12.8	40.4	39.0	519.4	209.0	132.7	121.7		
	IV	15.5	42.4	44.3	529.0	198.9	127.5	138.3		
	V	11.8	40.0	46.2	490.2	204.6	124.8	127.9		
	VI	10.9	37.3	44.2	517.9	196.5	124.8	141.0		
	VII	16.4	41.2	41.0	485.3	175.6	137.4	141.4		
	VIII	13.6	38.4	42.7	482.0	200.2	128.4	135.0		
	IX	14.3	41.2	44.7	508.2	208.4	135.3	136.9		
	X	12.1	40.6	39.0	475.2	192.1	119.7	138.1		
	XI	11.6	41.1	42.4	510.0	213.4	135.4	136.4		
	XII	11.4	41.3	43.1	515.6	197.0	123.8	140.8		
<b>Trend data</b>										
2004	XII	14.8	41.5	41.8	503.5	211.8	136.4	130.3		
2005	I	14.8	41.3	42.7	501.4	208.6	136.6	130.6		
	II	14.6	41.0	43.3	499.9	206.0	135.7	130.9		
	III	14.3	40.7	43.8	499.4	203.9	134.1	131.4		
	IV	14.0	40.4	44.0	499.3	202.4	132.2	132.3		
	V	13.7	40.1	43.9	498.9	201.3	130.5	133.5		
	VI	13.6	39.9	43.7	498.0	200.7	129.3	134.8		
	VII	13.5	39.9	43.3	497.2	200.4	128.7	135.9		
	VIII	13.3	40.1	42.9	497.4	200.5	128.4	136.8		
	IX	13.1	40.3	42.5	499.3	200.6	128.3	137.6		
	X	12.7	40.6	42.3	502.9	200.7	128.2	138.4		
	XI	12.4	40.9	42.3	507.5	200.5	128.2	139.1		
	XII	12.1	40.9	42.4	512.2	200.1	128.3	140.0		
<b>Trend data- Percent change <sup>(2)</sup></b>										
2005	I	0.0	-0.5	2.2	-0.4	-1.5	0.1	0.2		
	II	-1.4	-0.7	1.4	-0.3	-1.2	-0.7	0.2		
	III	-2.1	-0.7	1.2	-0.1	-1.0	-1.2	0.4		
	IV	-2.1	-0.7	0.5	0.0	-0.7	-1.4	0.7		
	V	-2.1	-0.7	-0.2	-0.1	-0.5	-1.3	0.9		
	VI	-0.7	-0.5	-0.5	-0.2	-0.3	-0.9	1.0		
	VII	-0.7	0.0	-0.9	-0.2	-0.1	-0.5	0.8		
	VIII	-1.5	0.5	-0.9	0.0	0.0	-0.2	0.7		
	IX	-1.5	0.5	-0.9	0.4	0.0	-0.1	0.6		
	X	-3.1	0.7	-0.5	0.7	0.0	-0.1	0.6		
	XI	-2.4	0.7	0.0	0.9	-0.1	0.0	0.5		
	XII	-2.4	0.0	0.2	0.9	-0.2	0.1	0.6		

(1) No seasonal effect was found in these series.

(2) Percent change on previous period.

Table C 4. - Manufacturing Exports by Technological Intensity <sup>(1)</sup>

לוח ג 4. - יצוא תעשייתי, לפי העוצמה הטכנולוגית <sup>(1)</sup>

Industry	XII		2005	2004	2003	2002	ענף	סמל Code
	2005	2004						
<b>Total, excl. diamonds</b>	<b>2,374</b>	<b>2,446</b>	<b>25,506</b>	<b>23,731</b>	<b>19,450</b>	<b>18,309</b>	<b>סך הכל, ללא יהלומים</b>	
<b>High - technology industries</b>	<b>1,197</b>	<b>1,234</b>	<b>11,743</b>	<b>10,982</b>	<b>9,000</b>	<b>8,798</b>	<b>תעשיות טכנולוגיה עילית</b>	
Office & computing equipment	88	108	897	902	676	638	מכונות למשרד ומיחשוב	30
Electronical components	134	136	1,517	1,695	1,517	1,707	רכיבים אלקטרוניים	32
Aircraft	97	129	1,136	1,188	1,134	1,099	כלי טיס	355
Electronic communication equipment	332	345	2,859	2,878	2,390	2,462	ציוד תקשורת אלקטרוני	33
Equipment for control & supervision	325	348	3,139	2,851	2,184	1,796	ציוד לבקרה ולפיקוח	34
Pharmaceutical products	222	168	2,195	1,470	1,099	1,095	תרופות	245
<b>Medium - high technology industries</b>	<b>600</b>	<b>602</b>	<b>6,937</b>	<b>6,215</b>	<b>5,087</b>	<b>4,639</b>	<b>תעשיות טכנולוגיה מעורבת - עילית</b>	
Chemicals & refining petroleum, excl. pharmaceutical products	385	389	4,741	4,323	3,493	3,014	כימיקלים וזיקוק נפט למעט תרופות	24+23-(245)
Machinery & equipment	145	154	1,540	1,371	1,107	1,013	מכונות וציוד	29
Electrical equipments & electrical motors	48	52	511	446	431	551	ציוד ומנועים חשמליים	31
Motor vehicles	20	6	134	66	50	56	כלי רכב מנועיים	35-(353+355+358)
Transport equipment n.e.c.	1	1	12	10	6	5	ציוד הובלה לנמ"א	358
<b>Medium - low technology industries</b>	<b>389</b>	<b>410</b>	<b>4,750</b>	<b>4,511</b>	<b>3,561</b>	<b>3,147</b>	<b>תעשיות טכנולוגיה מעורבת - מסורתית</b>	
Mining & quarrying	47	52	646	653	487	330	כרייה וחציבה	10-11-12-13
Rubber & plastic products	128	134	1,604	1,512	1,282	1,084	גומי ופלסטיקה	25
Non-metallic mineral products	19	24	219	203	132	116	מינרליים אל-מתכתיים	26
Non-ferrous & precious metals	22	22	275	200	139	158	מתכות אל-ברזליות ויקרות	271,273
Iron & steel foundries	17	17	178	181	100	81	מוצרי ברזל ופלדה	270,272,274
Metal products	102	93	1,171	999	777	747	מוצרי מתכת	28
Ships & boats	0	0	11	95	33	1	כלי שיט	353
Jewellery Goldsmith & silversmiths'	40	44	489	499	457	505	תכשיטים וצורפות	38
Articles n.e.c.	14	26	158	170	154	124	מוצרים לנמ"א	39
<b>Low - technology industries</b>	<b>187</b>	<b>200</b>	<b>2,076</b>	<b>2,022</b>	<b>1,803</b>	<b>1,725</b>	<b>תעשיות טכנולוגיה מסורתית</b>	
Food products, beverages & tobacco	62	65	656	598	510	429	מוצרי מזון, משקאות וטבק	14-15-16
Textiles, wearing apparel & leather	96	104	1,066	1,093	993	1,003	טקסטיל, הלבשה ועור	17-18-19
Paper, printing & paper products	25	27	304	279	266	265	נייר, דפוס ומוצרים	21,22
Wood & furniture	4	5	49	53	34	28	מוצרי עץ ורהיטים	20,36

(1) According to OECD/1997 classification, excl.:

Group 23 - "Petroleum & its products" is included in "Chemicals & refining petroleum" in "Medium-high-technology Industries".

Group 34 - "Equipment for control & supervision" is included in "High-technology Industries"

(1) לפי סיווג OECD /1997 למעט:

ענף 23 - "נפט ומוצרים" סווג ביחד עם "כימיקלים וזיקוק נפט" בתעשיות "טכנולוגיה מעורבת עילית"

ענף 34 - "ציוד לבקרה ולפיקוח" סווג בתעשיות "טכנולוגיה עילית"

Table C 5. - Manufacturing Exports by Technological Intensity (Net)<sup>(1)</sup> לוח ג 5. - יצוא תעשייתי, לפי העוצמה הטכנולוגית (נטו)<sup>(1)</sup>

Million \$				מיליוני דולרים	
תעשיות טכנולוגיה מסורתית	תעשיות טכנולוגיה מעורבת מסורתית	תעשיות טכנולוגיה מעורבת עילית	תעשיות טכנולוגיה עילית		
Low Technology Industries	Medium - low Technology Industries	Medium - high Technology Industries	High Technology Industries		
198.9	407.6	598.2	1,226.3	XII	2004
186.6	407.6	536.9	818.5	I	2005
159.3	342.5	504.3	786.1	II	
190.9	449.6	610.3	1,131.6	III	
164.1	396.7	580.9	866.4	IV	
158.8	381.7	615.4	927.6	V	
187.0	391.0	628.2	1,042.4	VI	
176.5	403.3	560.7	883.7	VII	
165.8	395.9	588.5	1,025.5	VIII	
175.7	405.2	605.3	1,145.9	IX	
132.6	318.7	485.1	778.0	X	
169.4	418.5	548.1	1,017.8	XI	
185.3	385.1	593.8	1,185.3	XII	
<b>Seasonally adjusted data</b>			<b>נתונים מנוכי עונתיות</b>		
180.5	410.9	572.9	970.0	XII	2004
189.2	470.8	581.3	920.4	I	2005
167.9	375.2	563.0	873.3	II	
167.1	374.3	539.3	977.6	III	
174.8	404.4	587.8	1,013.5	IV	
164.3	371.7	579.8	968.6	V	
178.5	385.6	572.3	990.8	VI	
178.2	412.2	594.4	894.7	VII	
165.0	376.7	588.3	1,023.1	VIII	
172.8	397.5	636.5	1,025.2	IX	
165.9	384.4	570.9	907.0	X	
169.9	392.4	572.8	1,052.3	XI	
166.1	394.5	560.7	1,000.0	XII	
<b>Trend data</b>			<b>נתוני מגמה</b>		
176.0	392.7	570.8	949.5	XII	2004
176.0	391.6	570.7	956.8	I	2005
175.5	389.7	570.5	962.8	II	
174.7	387.8	571.9	967.3	III	
173.8	386.5	575.7	970.4	IV	
173.1	386.1	581.3	972.9	V	
172.6	386.7	586.8	975.2	VI	
172.1	388.1	590.6	977.8	VII	
171.6	389.6	591.3	981.2	VIII	
170.9	390.9	588.9	985.4	IX	
170.1	392.2	584.6	990.9	X	
169.3	393.4	579.8	997.9	XI	
168.6	394.6	576.2	1,006.8	XII	
<b>Trend data- Percent change<sup>(2)</sup></b>			<b>נתוני מגמה - אחוז השינוי<sup>(2)</sup></b>		
0.0	-0.3	0.0	0.8	I	2005
-0.3	-0.5	0.0	0.6	II	
-0.5	-0.5	0.2	0.5	III	
-0.5	-0.3	0.7	0.3	IV	
-0.4	-0.1	1.0	0.3	V	
-0.3	0.2	0.9	0.2	VI	
-0.3	0.4	0.6	0.3	VII	
-0.3	0.4	0.1	0.3	VIII	
-0.4	0.3	-0.4	0.4	IX	
-0.5	0.3	-0.7	0.6	X	
-0.5	0.3	-0.8	0.7	XI	
-0.4	0.3	-0.6	0.9	XII	

(1) Excl. diamonds, aircraft and ships.  
 (2) Percent change on previous period.

(1) ללא יהלומים, אניות ומטוסים.  
 (2) השינוי באחוזים, כל תקופה לעומת קודמתה.