

הודעה לעיתונות

פקס' 02-6521340 <http://www.cbs.gov.il> info@cbs.gov.il

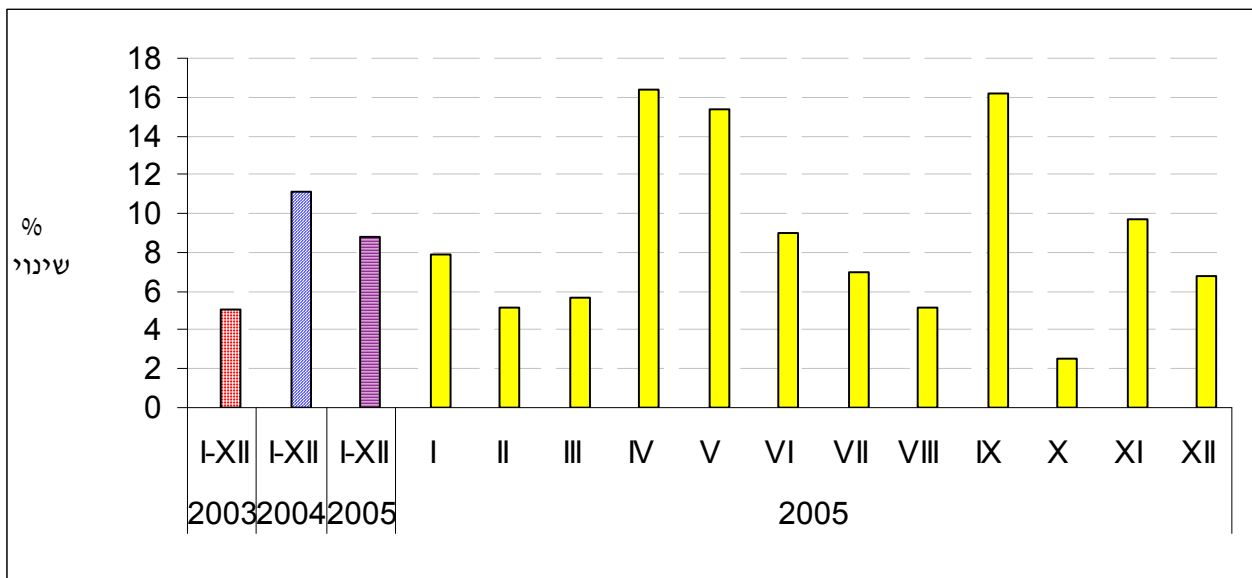
ירושלים, כ"ט בטבת תשס"ו
29 בינואר 2006
22/2006

מדד רכישות בכרטיסי אשראי על ידי צרכנים פרטיים בשנת 2005 Index of Private Consumers Credit Card Purchases, Year 2005

שנת 2005:

- גידול של 8.8%, במחירים קבועים, בהיקף הרכישות בכרטיסי אשראי על ידי צרכנים פרטיים, לעומת שנת 2004
- הענפים בהם נרשמה העלייה הגדולה ביותר ברכישות בכרטיסי אשראי, הם: מחשבים ותוכנה, שירותי עירייה וממשלה והלבשה והנעלה
- הענפים בהם נרשמה העלייה הנמוכה ביותר ברכישות בכרטיסי אשראי, הם: דלק חשמל וגז, ציוד ושירותי תחבורה, ציוד ושירותי תקשורת ומזון

בשנת 2005 גדל היקף הרכישות בכרטיסי אשראי על ידי צרכנים פרטיים ב-8.8% במחירים קבועים, לעומת שנת 2004. יוזכר, כי בכל שנת 2004 גדל היקף הרכישות ב-11.1%.
תרשים 1. אחוז שינוי⁽¹⁾ ברכישות בכרטיסי אשראי על ידי צרכנים פרטיים



(1) כל תקופה לעומת התקופה המקבילה בשנה הקודמת.

כתבה: רחל בן יוסף

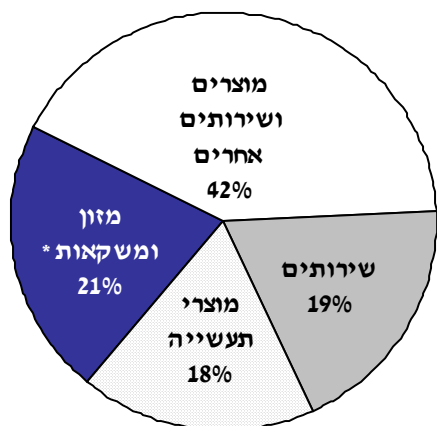
הודעה זו מתפרסמת גם באתר הלמ"ס באינטרנט, בכתובת:

www1.cbs.gov.il/reader/newhodaot/hodaa_template.html?hodaa=200629022
לקבלת הסברים ניתן לפנות אל יחידת קשרי עיתונות בטל' 02-6527845, 050-6235124

הנתונים על רכישות של צרכנים פרטיים בכרטיסי אשראי התקבלו מכל חברות כרטיסי האשראי הפועלות בישראל, ומחולקים לפי ארבע קבוצות רכישה ראשיות ולפי ענפי משנה, בהתאם לסיווג בתי העסק על-ידי חברות האשראי. הנתונים מוצגים בלוחות כמדדים (על בסיס ממוצע שנת 2002). הרכישות בכרטיסי אשראי מדווחות לפי סכום הרכישה הכולל של הלקוח בבית העסק, ומתייחס לרכישות של ישראלים בארץ בלבד. סדרה זו של מדדים מחושבת החל בשנת 2002 ולכן לא ניתן לערוך ניכוי עונתיות בשלב זה (לצורך כך נחוצים נתונים ל-5 שנים לפחות). יש להיזהר בהשוואת נתונים תקופתיים (בעיקר חודשיים) לנתונים שנתיים בשל השפעות עונתיות, ולהתחשב במועדים השונים של החגים.

תרשים 2. התפלגות הרכישות בכרטיסי אשראי על-ידי צרכנים פרטיים בשנת 2005,

לפי ענף רכישה ולפי קבוצת רכישה בהתאם לסיווג בתי העסק על-ידי חברות האשראי, באחוזים



קב' רכישה	ענף רכישה	אחוז
מוצרים ושירותים אחרים	תקשורת	10%
	אחר	9%
	דלק, חשמל וגז	8%
	רפואה ותרופות	7%
	תחבורה	4%
	מחשבים ותוכנה	2%
שירותים	ספרים, ציוד משרדי	2%
	ביטוח	7%
	שירותי ממשלה ועירייה	5%
	טיסות, תיירות	5%
מוצרי תעשייה	פנאי ובילוי	2%
	הלבשה והנעלה	8%
	חשמל ואלקטרוניקה	7%
	רהיטים	3%
מזון ומשקאות*		21%
סה"כ		100%

* כולל שירותי אוכל

מזון ומשקאות

בקבוצת הרכישה "מזון ומשקאות" (כולל שירותי אוכל), המהווה 21% מהרכישות בכרטיסי אשראי על ידי צרכנים פרטיים, נרשמה עלייה של 5.5% בשנת 2005, לעומת שנת 2004. זו העלייה הנמוכה ביותר מבין קבוצות הרכישה.

מוצרי תעשייה

בקבוצת הרכישה "מוצרי תעשייה" (הכוללת הלבשה והנעלה, מוצרי חשמל ואלקטרוניקה-כולל בתי כל-בו ורהיטים), המהווה 18% מהרכישות, נרשמה עלייה של 13.7% בשנת 2005. העלייה הגבוהה ביותר נרשמה בענף הלבשה והנעלה – 19.9%.

שירותים

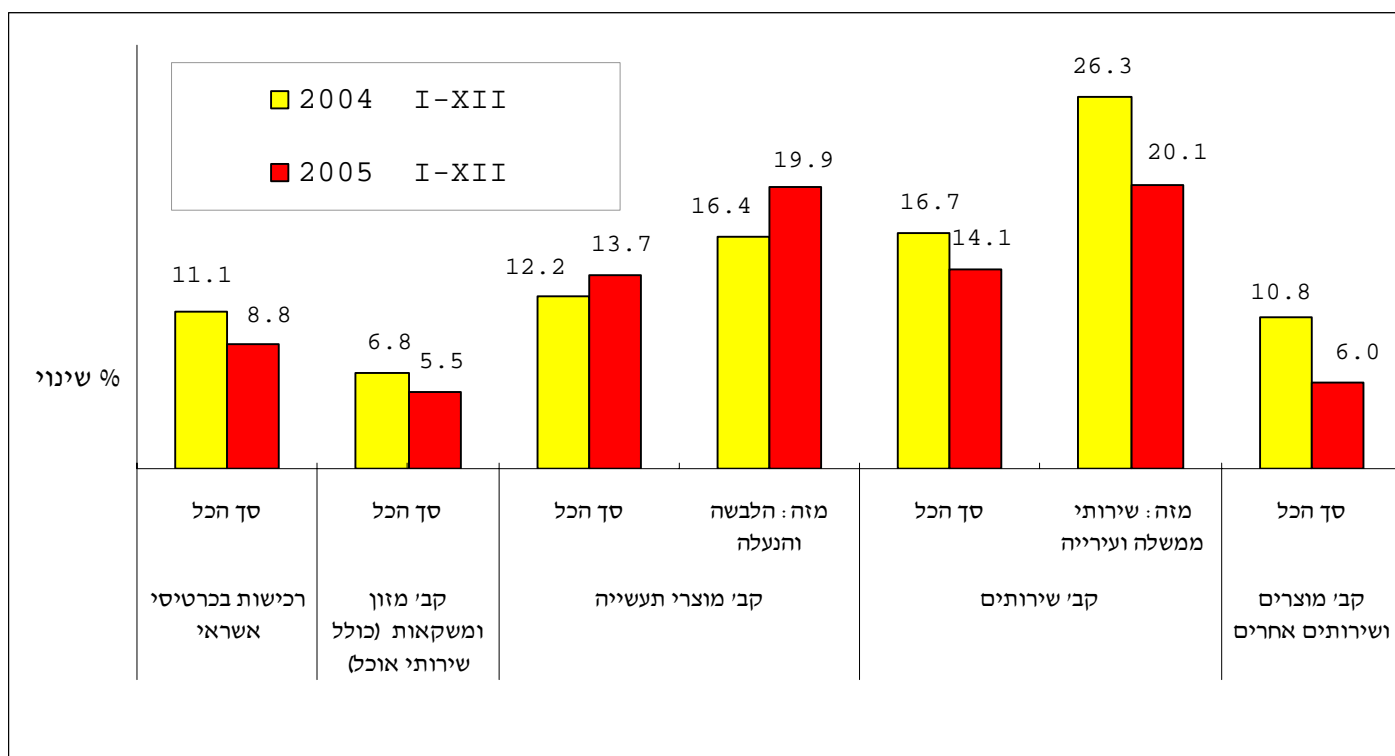
בקבוצת הרכישה "שירותים" (הכוללת שירותי ביטוח, טיסות ואירוח, פנאי ובילוי ושירותי עירייה וממשלה), המהווה 19% מהרכישות, נרשמה עלייה של 14.1% בהיקף הרכישות, בשנת 2005, לעומת שנת 2004. בענף שירותי ממשלה ועירייה נרשמה העלייה הגבוהה ביותר – 20.1%. העלייה הנמוכה ביותר נרשמה בענף שירותי טיסות, תיירות ואירוח – 7.6%.

מוצרים ושירותים אחרים

בקבוצת הרכישה "מוצרים ושירותים אחרים" (הכוללת דלק חשמל וגז, מחשבים ותוכנה, ציוד ושירותי תחבורה ותקשורת, ספרים, פרסום, שירותי רפואה ותרופות ושונות), המהווה את חלק הארי ברכישות – 42%, נרשמה עלייה של 6% בשנת 2005. לעלייה זו תרם בעיקר ענף מחשבים ותוכנה – שגדל ב-21.7% בשנת 2005. העלייה הנמוכה ביותר נרשמה בענף דלק, חשמל וגז – 3.4%.

- ההודעה הבאה על "מדד רכישות בכרטיסי אשראי על ידי צרכנים פרטיים בינואר 2006" תפורסם ב-27 בפברואר 2005.

תרשים 3. אחוז השינוי⁽¹⁾ ברכישות בכרטיסי אשראי על ידי צרכנים פרטיים



(1) כל תקופה לעומת התקופה המקבילה בשנה הקודמת

לוח 1. מדדי רכישות בכרטיסי אשראי על ידי צרכנים פרטיים,
 הבסיס: 2002 = 100, נתונים מקוריים, במחירים קבועים⁽¹⁾

מזה:							מוצרים ושירותים-אחרים-סך הכל	רכישות בכרטיסי-אשראי-סך הכל		
אחר	שירותי רפואה ותרופות	ספרים, ציוד משרדי ופרסום	ציוד ושירותי תקשורת	ציוד ושירותי תחבורה	מחשבים ותוכנה	דלק, חשמל וגז				
104.2	118.8	93.8	127.7	100.6	189.0	102.1	112.0	109.2	I	2004
101.6	116.2	96.3	125.4	97.3	166.9	107.7	111.1	104.5	II	
115.5	130.5	99.8	141.0	108.8	181.3	117.3	123.6	120.9	III	
98.7	109.0	95.7	127.8	91.5	147.6	101.5	107.5	107.0	IV	
104.2	123.5	96.6	134.5	104.8	152.0	107.6	115.2	112.5	V	
114.6	123.1	110.7	130.2	107.2	172.7	105.6	117.7	114.8	VI	
122.8	128.1	112.4	142.1	109.0	175.0	104.8	123.1	121.9	VII	
133.5	130.9	149.3	140.2	114.5	184.7	116.1	131.0	127.9	VIII	
123.4	119.5	112.5	140.4	103.3	173.4	106.2	121.2	118.6	IX	
118.3	122.8	104.3	140.9	112.2	196.0	107.6	121.9	116.7	X	
120.2	127.2	100.1	142.0	112.2	216.6	112.8	124.6	117.9	XI	
135.7	136.3	113.3	145.8	122.3	241.3	111.1	132.3	129.0	XII	
116.1	123.8	107.1	136.5	107.0	183.0	108.4	120.1	116.7	I-XII	
114.1	126.7	102.6	137.4	110.1	218.5	109.8	121.4	117.8	I	2005
108.3	124.3	99.0	127.5	103.2	203.2	109.1	116.2	109.9	II	
127.1	141.3	108.8	143.3	119.3	220.8	123.3	132.2	127.8	III	
118.3	126.9	101.1	137.9	108.0	182.8	107.1	120.9	124.6	IV	
124.3	137.9	109.5	153.1	121.2	211.1	115.0	131.4	129.8	V	
124.9	131.2	115.8	138.5	111.3	204.3	109.9	125.4	125.1	VI	
122.5	132.8	124.8	146.7	114.9	215.4	110.3	128.2	130.3	VII	
134.2	136.1	146.5	139.4	119.3	225.3	118.5	133.5	134.5	VIII	
141.1	140.8	127.8	155.6	111.1	238.2	116.1	137.2	137.8	IX	
112.1	117.3	96.6	142.0	90.2	191.2	100.1	115.5	119.6	X	
129.4	134.7	104.7	141.3	112.5	268.8	113.5	129.3	129.3	XI	
138.3	138.9	128.3	155.0	117.6	293.6	111.5	137.0	137.8	XII	
124.6	132.4	113.8	143.1	111.6	222.8	112.0	127.4	127.0	I-XII	

לוח 1. מדדי רכישות בכרטיסי אשראי על ידי צרכנים פרטיים,
 הבסיס: 2002 = 100, נתונים מקוריים, במחירים קבועים (המשך) ⁽¹⁾

שירותי ממשלה ועירייה	מזה:			שירותים סך הכל	מזה:			מוצרי תעשייה- סך הכל	מזון ומשקאות (כולל שירותי אוכל)		
	פנאי ובילוי	טיסות תיירות ואירוח	ביטוח		רהיטים	מוצרי חשמל ואלק' כולל בתי כלבו	הלבשה והנעלה				
171.3	109.8	67.4	136.1	117.9	91.4	84.3	116.1	97.4	106.8	I	2004
120.7	109.9	72.7	115.1	101.4	94.8	79.8	111.6	94.1	103.2	II	
140.4	130.6	100.5	127.9	121.6	128.2	113.7	132.8	123.2	113.6	III	
103.0	120.0	80.9	115.6	101.4	92.5	92.3	123.4	104.0	112.8	IV	
140.3	121.8	96.0	115.1	114.8	91.0	87.7	136.5	106.6	110.4	V	
130.8	117.5	124.4	127.0	126.0	95.2	95.7	126.6	107.2	107.0	VI	
142.6	125.7	155.1	134.3	142.4	103.3	106.6	123.3	112.3	111.7	VII	
129.4	132.2	167.2	124.1	140.7	126.3	115.1	132.6	123.5	116.1	VIII	
140.5	120.1	118.8	126.4	126.3	97.5	101.1	119.9	107.6	116.8	IX	
126.9	128.2	88.0	128.9	114.5	124.3	93.0	126.9	110.7	113.7	X	
170.9	116.4	70.5	119.8	114.0	101.7	93.6	159.3	119.6	107.6	XI	
175.8	121.0	73.3	198.0	143.1	117.9	106.8	153.0	125.9	115.0	XII	
141.1	121.1	101.2	130.7	122.0	105.3	97.5	130.2	111.0	111.2	I-XII	
190.0	115.9	65.1	147.9	125.9	97.1	89.2	140.4	109.7	111.6	I	2005
135.0	111.3	70.7	132.6	110.0	96.6	84.0	129.0	103.0	104.2	II	
164.7	135.0	95.0	159.1	136.1	121.4	102.3	153.8	124.7	116.0	III	
125.3	129.8	99.4	143.4	123.1	127.7	118.0	172.7	140.1	120.2	IV	
182.1	133.5	110.9	154.6	143.7	106.7	102.2	153.7	122.3	122.3	V	
154.3	132.5	139.0	145.0	143.8	96.2	99.7	146.5	116.8	117.1	VI	
183.7	139.4	157.2	147.2	157.9	119.9	113.7	144.4	126.2	116.8	VII	
154.6	150.6	160.3	152.6	155.5	132.7	125.0	150.9	135.9	119.5	VIII	
200.3	130.6	139.2	147.8	154.8	131.0	122.5	159.0	137.6	126.6	IX	
118.6	124.8	106.0	131.8	119.4	127.0	102.3	167.7	130.8	118.5	X	
217.4	128.7	82.1	147.7	138.9	119.5	106.1	193.3	141.0	113.3	XI	
206.9	133.6	82.8	225.7	163.9	129.3	115.4	162.1	135.2	121.7	XII	
169.4	130.5	109.0	153.0	139.4	117.1	106.7	156.1	126.9	117.3	I-XII	

(1) סעיפי הרכישה מנוכים במדדים מתאימים מתוך סעיפי מדד המחירים לצרכן

**לוח 2. שינוי⁽¹⁾ במדדי רכישות בכרטיסי אשראי על ידי צרכנים פרטיים
נתונים מקוריים, במחירים קבועים⁽²⁾**

I-XII 2005	I-XII 2004	
8.8	11.1	רכישות בכרטיסי אשראי - סך הכל
6.0	10.8	מוצרים ושירותים אחרים - סך הכל
3.4	4.6	דלק, חשמל וגז
21.7	20.3	מחשבים ותוכנה
4.3	7.8	ציוד ושירותי תחבורה
4.9	16.5	ציוד ושירותי תקשורת
6.3	7.7	ספרים, ציוד משרדי ופרסום
6.9	11.5	שירותי רפואה ותרופות
7.3	10.4	אחר
5.5	6.8	מזון ומשקאות (כולל שירותי אוכל)
13.7	12.2	מוצרי תעשייה - סך הכל
19.9	16.4	הלבשה והנעלה
9.5	8.7	מוצרי חשמל ואלקטרוניקה (כולל בתי כלבו)
11.1	10.5	רהיטים
14.1	16.7	שירותים - סך הכל
17.0	17.6	ביטוח
7.6	9.9	שירותי טיסות, תיירות ואירוח
7.7	11.0	פנאי ובילוי
20.1	26.3	שירותי ממשלה ועירייה

(1) כל תקופה לעומת התקופה המקבילה בשנה הקודמת.

(2) סעיפי הרכישה מנוכים במדדים מתאימים מתוך סעיפי מדד המחירים לצרכן.