

הודעה לעיתונות

פקס' 02-6521340 http://www.cbs.gov.il info@cbs.gov.il

ירושלים, כ"ה בניסן תשס"ו
23 באפריל 2006
80/2006

232 אלף יציאות ישראלים לחו"ל במרס 2006

March 2006: 232,000 Departures of Israelis Abroad

מרס 2006

בחדש מרס 2006 נרשמו כ-232 אלף יציאות לחו"ל. סך כל הישראלים שיצאו לחו"ל היה 204 אלף, מהם 188 אלף נסעו לחו"ל פעם אחת בלבד במהלך חודש מרס, וכ-16 אלף נסעו לחו"ל בחודש זה פעמיים או יותר¹. על כן נמסר מהלשכה המרכזית לסטטיסטיקה, על סמך נתונים המבוססים על רישום תנועות הישראלים בגבולות.

כ-210 אלף מהיציאות לחו"ל (91% מכלל היציאות) היו בדרך האוויר, וכ-21 אלף היו בדרך היבשה, מתוכם תשעת אלפים יציאות היו לסיני דרך מעבר הגבול "אילת", ו-12 אלף יציאות נרשמו במעברי הגבול לירדן (מעברי "נהר הירדן" "אלנבי" ו"ערבה"). 600 יציאות בלבד היו בדרך הים. 5% מהיציאות בדרך נתביג היו של ילדים עד גיל 14.

ינואר-מרס 2006

בחודשים ינואר-מרס 2006 נרשמו 632 אלף יציאות לחו"ל (עלייה של 8% לעומת התקופה המקבילה אשתקד), מתוכם 559 אלף יציאות בדרך האוויר (עלייה של 11%), ו-72 אלף בדרך היבשה (ירידה של 10%). 50% מהיוצאים בדרך היבשה שהו בחו"ל 1-4 ימים לעומת 28% מהיוצאים בדרך האוויר.

1 שימו לב! – הנתונים בפיסקה זו מתייחסים למספר הישראלים שיצאו לחו"ל וכן לסה"כ היציאות שלהם. הנתונים בהמשך ההודעה מתייחסים אך ורק למספר היציאות ולא למספר הישראלים היוצאים.

כתבה: טלי רוזנפלד

הודעה זו מתפרסמת גם באתר הלמ"ס באינטרנט, בכתובת:

www1.cbs.gov.il/reader/newhodaot/hodaa_template.html?hodaa=200628080

לקבלת הסברים ניתן לפנות אל יחידת המידע בטל' 02-6592666, 050-6235124

DEPARTURES ABROAD OF ISRAELIS,
BY MODE OF TRAVEL

יציאות לחו"ל של ישראלים,
לפי דרך נסיעה

Thousands (unless otherwise stated)

אלפים (אלא אם כן צוין אחרת)

BORDER CROSSING	ינואר-מרס January-March אחוז שינוי %change	ינואר-מרס January-March 2006	ינואר-מרס January-March 2005	מרס March 2006	מעבר גבול
TOTAL	8.0	632.1	585.1	231.8	סך הכל
BY AIR-TOTAL	10.9	558.9	503.9	210.0	דרך האוויר - סך הכל
THEREOF:					מזה:
BEN GURION	10.9	557.1	502.2	209.5	נתב"ג
BY LAND-TOTAL	-9.9	72.1	80.0	21.2	דרך היבשה - סך הכל
EGYPT-ELAT	-7.2	30.8	33.2	9.3	מצרים-אילת
JORDAN-TOTAL	-11.8	41.3	46.8	11.9	סך הכל ירדן
ARAVA	-16.4	3.7	4.4	1.0	ערבה
ALLENBY	-8.9	9.6	10.6	2.6	אלנבי
JORDAN RIVER	-12.2	27.9	31.8	8.4	נהר הירדן
BY SEA-TOTAL	0.0	1.1	1.1	0.6	דרך הים - סך הכל

*Provisional Data

* נתונים ארעיים

נתונים מנוכי עונתיות ומגמה

נתונים מנוכי עונתיות מתקבלים לאחר ניכוי השפעת העונתיות והשפעת חגים וימי פעילות מהנתונים המקוריים. נתוני מגמה נאמדים לאחר הסרת ההשפעה של אי סדירות (רעשים) מהנתונים מנוכי העונתיות. נתונים מנוכי עונתיות ומגמה עשויים להשתנות, מאחר שהם מחושבים מחדש עם קבלת נתון מקורי נוסף מדי חודש.

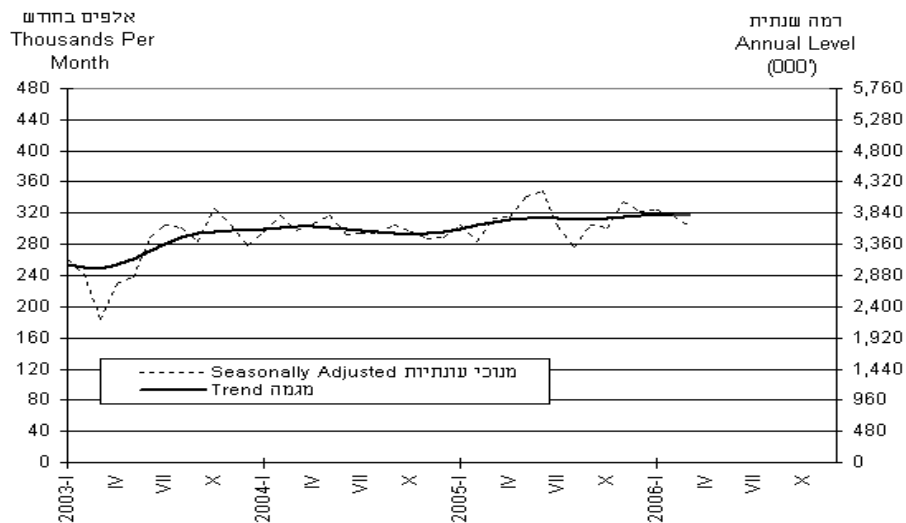
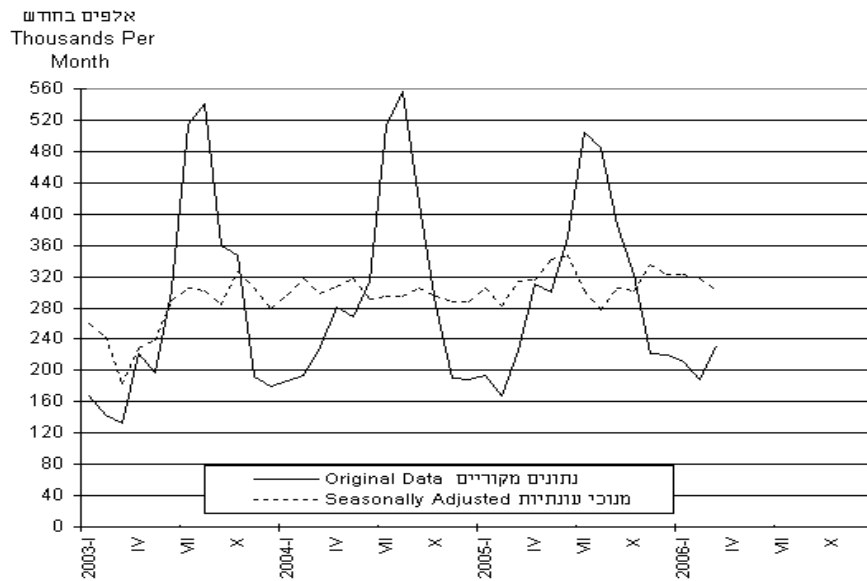
סך כל היציאות לחו"ל

על פי נתונים מנוכי עונתיות, נרשמו בחודשים ינואר-מרס השנה 317 אלף יציאות של ישראלים לחו"ל בממוצע לחודש (3.8 מיליון ברמה שנתית), בדומה לחודשים אוקטובר-דצמבר 2005 בהם נרשמו 315 אלף יציאות בממוצע לחודש (3.8 מיליון ברמה שנתית).

מניתוח נתוני המגמה עולה, כי בחודשים ינואר-מרס 2006 הייתה יציבות במספר היציאות לחו"ל, לאחר עלייה של 6% בחישוב שנתי בחודשים אוקטובר-דצמבר 2005 (0.4% בממוצע מדי חודש).

DEPARTURES ABROAD OF ISRAELIS- TOTAL

יציאות של ישראלים לחו"ל – סה"כ



*שלושת אומדני המגמה האחרונים עשויים להשתנות במידה ניכרת.

The last three trend estimates are subject to substantial revisions.*

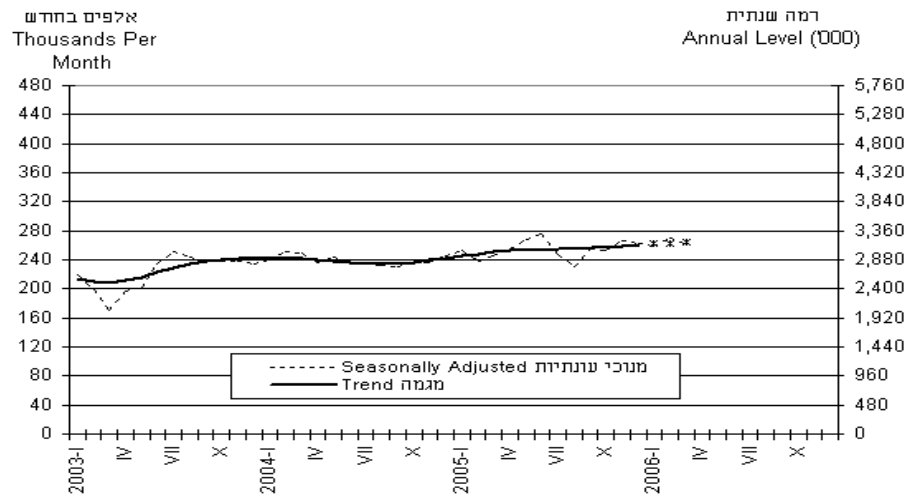
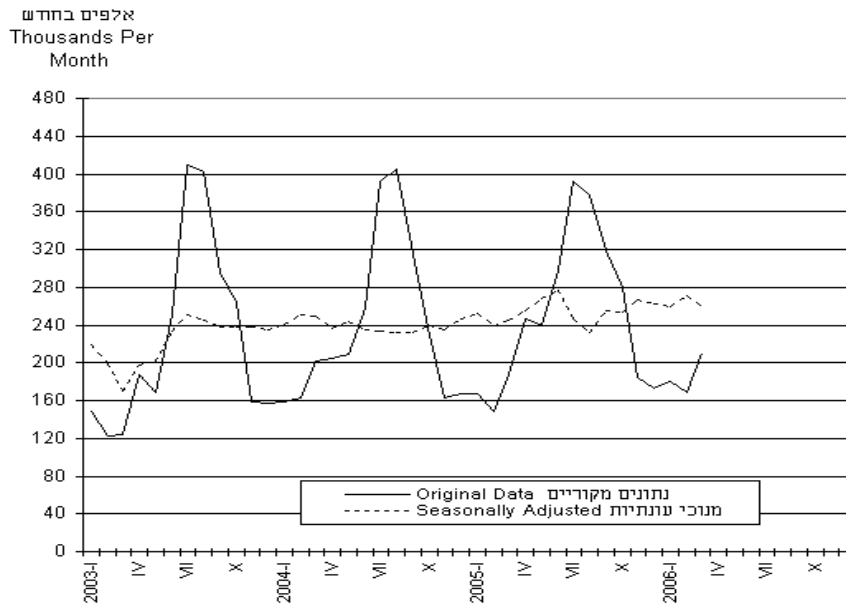
יציאות לחו"ל בדרך האוויר

מניתוח הנתונים **מנוכי העונתיות**, עולה כי בחודשים ינואר-מרס 2006 היו אלף יציאות של ישראלים לחו"ל בדרך האוויר בממוצע לחודש (כ-3.2 מיליון ברמה שנתית), לעומת 259 אלף בממוצע לחודש בחודשים אוקטובר-דצמבר 2005 (כ-3.1 מיליון ברמה שנתית).

מניתוח נתוני **המגמה** עולה, כי בינואר-מרס 2006 הייתה עלייה של 5% בחישוב שנתי במספר היציאות לחו"ל בדרך האוויר (0.4% בממוצע מדי חודש), לאחר עלייה של 8% בחישוב שנתי (0.7% בממוצע מדי חודש) בחודשים אוקטובר-דצמבר 2005.

DEPARTURES ABROAD OF ISRAELIS BY AIR

יציאות של ישראלים לחו"ל בדרך האוויר



*שלושת אומדני המגמה האחרונים עשויים להשתנות במידה ניכרת
The last three trend estimates are subject to substantial revisions.*



DEPARTURES ABROAD OF ISRAELIS

יציאות לחו"ל של ישראלים

	Thereof: By air			מזה: בדרך האוויר			Total			סך הכל		
	אחוז שינוי חודשי של המגמה Monthly percentage of change in trend	מגמה ^(R) Trend ^(R)	מנוכי עונתיות ^(K) Seasonally adjusted ^(K)	נתונים מקוריים Original data	אחוז שינוי חודשי של המגמה Monthly percentage of change in trend	מגמה ^(R) Trend ^(R)	מנוכי עונתיות ^(K) Seasonally adjusted ^(K)	נתונים מקוריים Original data				
1999				2,522.2				3,202.8			1999	
2000				2,871.8				3,529.5			2000	
2001				3,085.0				3,561.0			2001	
2002				2,828.0				3,273.0			2002	
2003				2,689.2				3,298.5			2003	
2004				2,868.3				3,614.1			2004	
2005				3,013.0				3,687.3			2005	
2006 I-III				558.9				632.1		I-III	2006	
2005 * I-III				503.9				585.1		I-III	* 2005	
VII		229	251	409.5		280	305	514.6		VII	2003	
VIII	2.4	235	244	401.9	2.8	288	302	541.1		VIII		
IX	1.5	238	237	295.1	1.8	293	285	358.7		IX		
X	0.8	240	237	264.4	0.9	296	326	347.9		X		
XI	0.3	241	239	159.1	0.4	297	305	191.5		XI		
XII	0.2	241	235	157.3	0.3	298	279	180.1		XII		
2004 I	0.1	242	240	159.2	0.5	300	297	186.2		I	2004	
II	0.1	242	251	163.4	0.6	301	318	193.3		II		
III	-0.2	242	249	202.0	0.4	303	298	229.5		III		
IV	-0.5	240	236	204.6	0.1	303	307	280.7		IV		
V	-0.8	238	243	208.4	-0.3	302	317	268.3		V		
VI	-0.9	236	236	258.0	-0.6	300	292	313.5		VI		
VII	-0.7	235	234	391.7	-0.8	298	295	512.3		VII		
VIII	-0.2	234	232	405.2	-0.8	295	294	556.6		VIII		
IX	0.3	235	231	315.7	-0.6	293	305	414.2		IX		
X	0.8	237	239	229.6	-0.2	293	295	281.9		X		
XI	1.1	239	235	162.8	0.3	294	287	189.4		XI		
XII	1.3	242	246	167.9	0.8	296	289	188.2		XII		
2005 * I	1.3	245	252	167.2	1.3	300	305	193.1		I	* 2005	
II	1.2	248	239	148.6	1.6	304	283	167.6		II		
III	1.0	251	245	188.1	1.5	309	314	224.4		III		
IV	0.7	253	254	246.4	1.1	312	315	310.3		IV		
V	0.4	254	269	239.5	0.5	314	342	300.6		V		
VI	0.2	254	276	298.8	0.0	314	348	372.2		VI		
VII	0.1	254	247	391.6	-0.3	313	303	503.6		VII		
VIII	0.2	255	231	377.2	-0.2	312	277	485.7		VIII		
IX	0.4	256	255	318.9	0.0	312	305	385.9		IX		
X	0.6	258	253	279.5	0.4	314	302	323.2		X		
XI	0.7	259	266	184.2	0.5	315	335	220.7		XI		
XII	0.6	261	262	173.0	0.5	317	323	200.1		XII		
2006 * I	0.5	262	259	180.0	0.2	317	323	211.8		I	* 2006	
II	0.4	263	271	168.9	0.0	317	318	188.5		II		
III	0.3	264	260	210.0	-0.1	317	303	231.8		III		
	Percentage of change on the same period a year earlier				אחוז השינוי לעומת התקופה המקבילה בשנה הקודמת							
1999				7.6				7.4			1999	
2000				13.9				10.2			2000	
2001				7.4				0.9			2001	
2002				-8.3				-8.1			2002	
2003				-4.9				0.8			2003	
2004				6.7				9.6			2004	
2005				5.0				2.0			2005	
2006 * I-III				10.9				8.0		I-III	* 2006	