

הודעה לעיתונות

פקס' 02-6521340 http://www.cbs.gov.il info@cbs.gov.il

ירושלים יד' באב תשס"ו
8 באוגוסט 2006
165/2006

פרסום חדש – תלמידים עולים במוסדות חינוך, תשס"ד (2003/04)

New Publication : Immigrant Pupils in Educational Institutions 2003/2004

- בשנת תשס"ד (2003/4) למדו במערכת החינוך 149,937 עולים המהווים 13.9% מהתלמידים היהודים ואחרים, מהם 62.6% הם ילדי ברה"מ לשעבר
- בקרב ילדי ארה"ב, 27.3% לומדים בביקוח החרדי
- אחוז התלמידים העולים הלומדים בנתיב הטכנולוגי / מקצועי גבוה מילידי הארץ
- שיעור הנשירה ממערכת החינוך (כיתות ז' – יב') בקרב התלמידים העולים הוא כמעט כפול משיעור זה בקרב ילדי ישראל.

בשנת הלימודים תשס"ד (2003/04) למדו במערכת החינוך 149,937 תלמידים עולים, שמהווים 13.9% מהתלמידים היהודים ואחרים במערכת החינוך היסודית והעל-יסודית.

מהם, 93,838 תלמידים הם ילדי בריה"מ לשעבר, ומהווים 62.6% מהתלמידים העולים. ילדי ארה"ב מהווים כיום את הקבוצה השנייה בגודלה (10.2% מהתלמידים העולים) - יותר מעולי אתיופיה (10.1%, ראה לוח 1), אשר היוו בעבר הקבוצה השנייה בגודלה.

מאז שנת תשנ"ח (1997/98) חלה ירידה של 9% במספר התלמידים העולים במערכת החינוך. מספר התלמידים ילדי בריה"מ לשעבר ירד בתקופה זו ב-16.7%, ומספרם של עולי אתיופיה ירד ב-10.2%. לעומת זאת, חלה עלייה של 9.7% במספר התלמידים ילדי ארה"ב.

כתב: חיים פורטנוי

הודעה זו מתפרסמת גם באתר הלמ"ס באינטרנט, בכתובת:

www1.cbs.gov.il/reader/newhodaot/hodaa_template.html?hodaa=200606165

לקבלת הסברים ניתן לפנות אל יחידת קשרי עיתונות בטל' 02-6527845, 050-6235124

לוח 1. - תלמידים עולים, לפי ארצות לידה עיקריות, תשנ"ח, תשס"ד

אחוז שינוי	2003/04	תשס"ד	1997/98	תשנ"ח	ארץ לידה
	אחוזים	מספרים מוחלטים	אחוזים	מספרים מוחלטים	
-9.0	100.0	149,937	100.0	163,480	סך הכל מזה:
-16.7	62.6	93,838	67.0	109,526	בריה"מ (לשעבר)
9.7	10.2	15,359	8.5	13,874	ארה"ב
-10.2	10.1	15,201	10.2	16,748	אתיופיה
25.5	3.8	5,669	2.6	4,225	צרפת
29.1	2.1	3,160	1.4	2,240	ארגנטינה
11.2	1.4	2,171	1.2	1,927	בריטניה

תכונות רקע

קיימים הבדלים בין קבוצות התלמידים העולים לפי מחוז המגורים: בעוד שהשיעור הגבוה ביותר של עולי בריה"מ לשעבר מתגורר במחוז הדרום (23.9%), הרי שבקרוב עולי ארה"ב נמצא השיעור הגבוה ביותר במחוז ירושלים (28.8%), ואילו בקרב עולי אתיופיה נמצא השיעור הגבוה ביותר במחוז המרכז (40.1%).

ישנו שיעור נמוך של תלמידים המתגוררים ביישובים בעלי מעמד חברתי-כלכלי גבוה (אשכולות 7-10) בקרב התלמידים העולים (33.9%) בהשוואה לילידי ישראל (39.4%) (ראו לוח 2). עם זאת, חלקם של התלמידים העולים נמוך גם ביישובים במעמד הנמוך ביותר (אשכולות 1-2) בהשוואה לילידי ישראל (2.1% לעומת 6.6%, בהתאמה).

לוח 2. - תלמידים עולים וילידי ישראל, לפי אשכול חברתי-כלכלי של יישוב המגורים, תשס"ד

אחוזים

ילידי ישראל	עולים	אשכול חברתי-כלכלי של יישוב המגורים
100.0	100.0	סך הכל
6.6	2.1	1-2 (נמוך)
30.4	32.2	3-4
23.6	31.8	5-6
37.3	33.1	7-8
2.1	0.8	9-10 (גבוה)

תכונות מוסדיות

א. פיקוח

אחוז הלומדים בפיקוח החרדי בקרב העולים (9.2%) נמוך בהשוואה לאחוז זה בקרב ילידי ישראל (19.5%). ישנם הבדלים בולטים בין קבוצות העולים בהתפלגות לפי פיקוח: בעוד שרוב ילידי בריה"מ לשעבר (88.7%) לומדים בפיקוח הממלכתי-כללי, רוב ילידי אתיופיה (68.2%) לומדים בפיקוח הממלכתי-דתי. בהשוואה לכל הקבוצות, יש בקרב ילידי ארה"ב אחוז גבוה של תלמידים בפיקוח החרדי (27.3%) (ראה לוח 3).

לוח 3. תלמידים עולים וילידי ישראל לפי פיקוח וארץ לידה

פיקוח	ילידי ישראל	עולים - סך הכול	ילידי בריה"מ לשעבר	ילידי ארה"ב	ילידי אתיופיה
סך הכול	100.0	100.0	100.0	100.0	100.0
ממלכתי/כללי	61.9	73.2	88.7	48.4	31.0
ממלכתי-דתי	18.6	17.6	7.2	24.4	68.2
חרדי	19.5	9.2	4.2	27.3	0.8

ב. נתיב לימודים בחטיבה העליונה

בקרב העולים ישנו אחוז גבוה של תלמידים בנתיב הטכנולוגי/מקצועי (47.1%) בהשוואה לילידי ישראל (32.6%). התלמידים בנתיב הטכנולוגי/מקצועי מהווים רוב בקרב ילידי ברה"מ לשעבר (53.2%) וילידי אתיופיה (50.8%), אך שיעורם בקרב ילידי ארה"ב (18.7%) נמוך אף בהשוואה לילידי ישראל (ראה לוח 4).

לוח 4. תלמידי חטיבה עליונה – עולים וילידי ישראל לפי נתיב לימודים וארץ לידה

נתיב לימודים	ילידי ישראל	עולים	מזה:		
			ילידי בריה"מ לשעבר	ילידי ארה"ב	ילידי אתיופיה
אחוזים					
סך הכול	100.0	100.0	100.0	100.0	100.0
עיוני	67.4	52.9	46.8	81.3	49.2
טכנולוגי/מקצועי	32.6	47.1	53.2	18.7	50.8

ג. נשירה

שיעור הנשירה ממערכת החינוך (כיתות ז-יב) בקרב התלמידים העולים (4.6%) הוא כמעט כפול משיעור זה בקרב ילידי ישראל (2.6%). בקרב ילידי בריה"מ לשעבר נמצא שיעור נשירה (5.1%) גבוה יותר מאשר בקרב ילידי אתיופיה (3.4%) וילידי ארה"ב (3.0%) (ראו לוח 5).

לוח 5 - תלמידים עולים וילידי ישראל, לפי נשירה וארץ לידה, תשס"ד (כיתות ז-יב)

שיעור הנושרים	מזה: נושרים	תלמידים - סך הכל	ארץ לידה
3.0	17,479	576,622	סך כולל
2.6	11,918	454,661	ילידי ישראל - סך הכל
4.6	5,561	121,961	עולים - סך הכל
			מזה:
5.1	4,061	80,135	ילידי בריה"מ (לשעבר)
3.0	341	11,299	ילידי ארה"ב
3.4	375	11,005	ילידי אתיופיה

בקרב ילידי בריה"מ לשעבר, אלה שעלו בתקופת גל העלייה הגדול נושרים בשיעורים נמוכים, וככל שהתלמיד עלה בתקופה מאוחרת יותר, כך עולה שיעור הנשירה. עם זאת, בקרב ילידי ארה"ב ואתיופיה שיעורי הנשירה הגבוהים ביותר (6.7% ו-7.7% בהתאמה) נמצאו בקרב אלה שעלו עד שנת 1989 (ראה לוח 6).

לוח 6. נשירת תלמידים עולים לפי ארץ לידה ותקופת עלייה

שיעורים ל-100 בכל תא

תקופת עלייה	עולים - סך הכול	ילידי בריה"מ לשעבר	ילידי ארה"ב	ילידי אתיופיה
עולים - סך הכול	4.6	5.1	3.0	3.4
עד 1989	6.5	5.1	6.7	7.7
1991-1990	4.1	4.2	2.5	3.7
1992-1995	4.4	4.3	4.0	3.1
1996-1999	5.5	6.0	2.6	3.0
2000-2004	4.5	6.7	0.4	3.3

ד. נבחנים וזכאים לתעודת בגרות

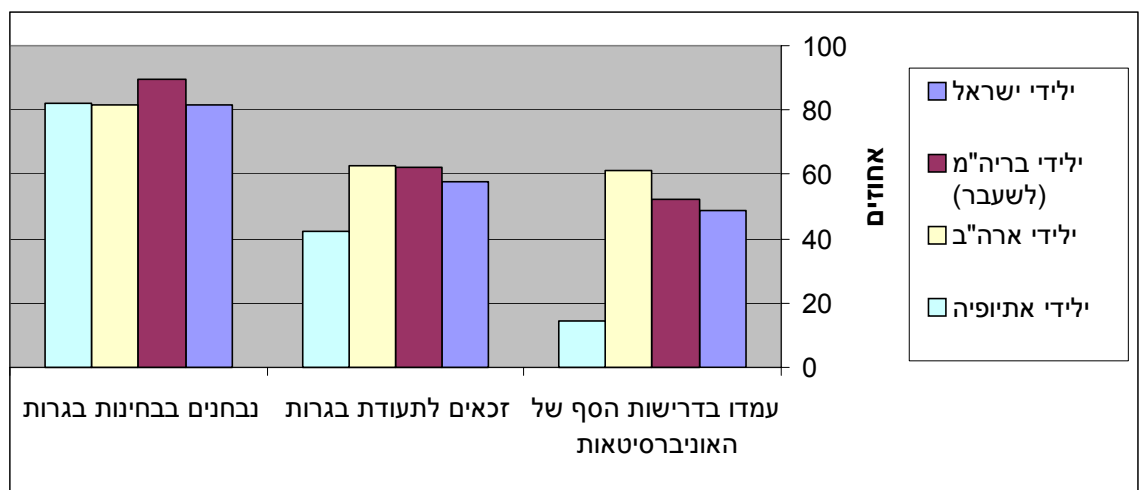
שיעורי הנבחנים בבחינות הבגרות בקרב התלמידים העולים בכלל (87.4%), ובפרט בקרב ילידי בריה"מ לשעבר (89.8%), גבוהים מאשר בקרב ילידי ישראל (81.4%). הפערים בין קבוצות אלה מצטמצמים כשבוחנים את שיעורי הזכאים וכן את שיעורי הזכאים שעמדו בדרישות הסף של האוניברסיטאות (ראו לוח 7).

לוח 7. - תלמידים בכיתות יב, נבחנים בבחינות הבגרות וזכאים לתעודת בגרות שעמדו בדרישות הסף של אוניברסיטאות, לפי ארץ לידה, תשס"ז

אחוז מבין תלמידי כיתות יב			תלמידי כיתות יב - סך הכל	ארץ לידה
עמדו בדרישות הסף של האוניברסיטאות	זכאים לתעודת בגרות	נבחנים בבחינות בגרות		
48.6	57.8	81.4	65,493	ילידי ישראל
48.7	59.5	87.4	15,192	עולים – סך הכל
52.4	62.4	89.8	11,011	מזה: ילידי בריה"מ (לשעבר)
61.2	62.6	81.6	848	ילידי ארה"ב
14.4	42.2	82.1	1,473	ילידי אתיופיה

שיעור הנבחנים בבחינות הבגרות בקרב ילידי אתיופיה (82.1%) דומה לשיעורים בקרב ילידי ישראל (81.4%) וילידי ארה"ב (81.6%), אך נוצר פער בין ילידי אתיופיה לקבוצות האחרות בשיעורי הזכאות לתעודת בגרות ובעיקר בשיעור הזכאים שעמדו בדרישות הסף של האוניברסיטאות (ראו תרשים 1). שיעור הזכאים לתעודת בגרות בקרב ילידי אתיופיה הוא 42.2% (בהשוואה ל-62.6% בקרב ילידי ארה"ב), ושיעור הזכאים שעמדו בדרישות הסף של האוניברסיטאות בקרב עולי אתיופיה הוא 14.4%, לעומת 61.2% בקרב ילידי ארה"ב.

תרשים 1. - שיעורי הנבחנים בבחינות הבגרות, הזכאים לתעודת בגרות והזכאים שעמדו בדרישות הסף של האוניברסיטאות, לפי ארץ לידה, תשס"ז



הגדרות והסברים

אפיון רשויות מקומיות לפי אשכול חברתי כלכלי : מתבסס על המדד החברתי כלכלי לרשויות המקומיות :

http://www.cbs.gov.il/publications/local_authorities01/local_authorities_h.htm

שפותח בלשכה המרכזית לסטטיסטיקה על סמך ניתוח משתנים חברתיים וכלכליים נבחרים. מדד זה משקף את הרמה החברתית כלכלית של כל רשות מקומית.