

הודעה לעיתונות

פקס' 02-6521340 http://www.cbs.gov.il info@cbs.gov.il

ירושלים ה' באלול תשס"ו
29 באוגוסט 2006
185/2006

נתונים מסקר כוח אדם לרבע השני של שנת 2006

Labour Force Survey Data for the 2nd Quarter of 2006

• אחוז הבלתי מועסקים ברבע השני של 2006 – 8.9% (לעומת 8.8% ברבע קודם)

רבע שני של שנת 2006 (נתונים מנוכי עונתיות)

ברבע השני של שנת 2006 היה מספר השייכים לכוח העבודה האזרחי 2.817 מיליון נפש, מהם: 2.566 מיליון מועסקים ו-252 אלף בלתי מועסקים.

אחוז השייכים לכוח העבודה האזרחי ברבע השני של 2006 היה 55.9% לעומת 55.5% ברבע הקודם.

אחוז השייכים לכוח העבודה האזרחי בקרב הגברים היה 61.5% (61.0% ברבע הקודם), ובקרב הנשים – 50.6% (50.3% ברבע הקודם).

אחוז הבלתי מועסקים מתוך כוח העבודה האזרחי, היה ברבע השני של השנה 8.9% (לעומת 8.8% ברבע הקודם). שיעור הגברים הבלתי מועסקים היה 8.3% (בדומה לרבע הקודם) ואילו שיעור הנשים הבלתי מועסקות עלה ל-9.6%, לעומת 9.2% ברבע הקודם.

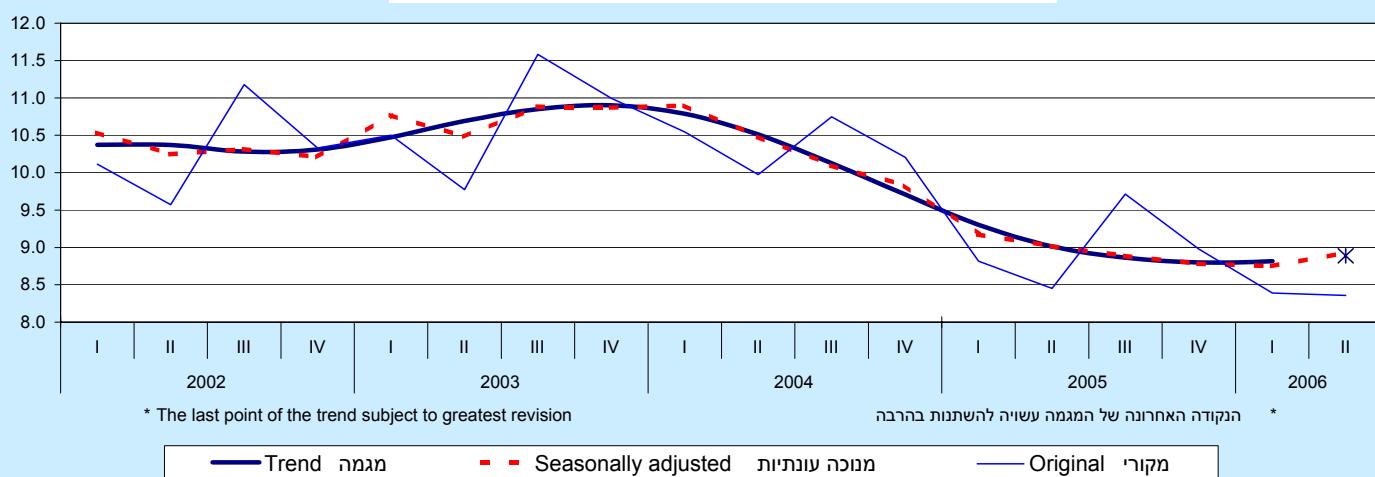
חלקם של הבלתי מועסקים שלא עבדו בשנה שקדמה לשבוע הקובע, ממשיך לעלות והגיע ל-60.9% מכלל הבלתי מועסקים ([לוח 3.1 ברבעון סקרי כוח אדם](#)). כמו כן, יש עלייה בחלקם של אלו שחיפשו עבודה יותר מחצי שנה מ-40.6% ברבע הקודם ל-46.1% ברבע הנוכחי.

יוזכר, כי בלתי מועסקים הם אנשים שלא עבדו אפילו שעה אחת בשבוע הקובע וחיפשו עבודה באופן פעיל בארבעת השבועות האחרונים שקדמו לו, על ידי רישום בלשכות העבודה, על ידי פנייה אישית או בכתב, למעסיק וכו', והיה באפשרותם להתחיל לעבוד בשבוע הקובע, אילו הוצעה להם עבודה מתאימה.

כתבה: רותי סחייק

לקבלת הסברים ניתן לפנות אל יחידת קשרי עיתונות בטל' 02-6527845, 050-6235124

אחוז הבלתי מועסקים מכוח העבודה האזרחי
PERCENTAGE OF UNEMPLOYED PERSONS IN CIVILIAN LABOUR FORCE



מספר המועסקים ברבע השני של 2006 היה 2.566 מיליון לעומת 2.544 מיליון ברבע הראשון של 2006 – תוספת של 22 אלף מועסקים, המהווים עלייה של פחות מאחוז (עלייה של 3.3% לעומת הרבע המקביל אשתקד).

במספרם של המועסקים בעבודה מלאה (35 שעות ויותר בשבוע הקובע) כמעט ולא חל שינוי, ואילו במספרם של המועסקים חלקית (פחות מ-35 שעות בשבוע הקובע) הייתה עלייה של 3%.

יצוין, כי 129.4 אלף הם מועסקים חלקית שלא מרצון (חיפשו עבודה מלאה או נוספת ולא מצאו) והם מהווים 5.0% מכלל המועסקים (לוח 2.9 ברבעון סקרי כוח אדם). ברבע הקודם היה מספרם גבוה מעט – 133 אלף, וחלקם בכלל המועסקים הגיע ל-5.2%.

מחצית הראשונה של 2006 - (נתונים מנוכי עונתיות)

במחצית הראשונה של 2006 עלה מספרם של השייכים לכוח העבודה ב-1.5%. עלייה דומה הייתה גם במספרם של המועסקים ואולם בעוד מספרם של המועסקים בעבודה מלאה (35 שעות ויותר בשבוע הקובע) כמעט ולא השתנה, הייתה עלייה של כ-24 אלף במספרם של המועסקים חלקית (פחות מ-35 שעות בשבוע הקובע). אחוז הבלתי מועסקים במחצית הראשונה של 2006 הגיע ל-8.8%, בדומה למחצית השנייה של שנת 2005.

מועסקים לפי ענפי כלכלה

העלייה הגדולה ביותר במספר המועסקים הייתה בענף תחבורה, אחסנה ותקשורת (תוספת של 11.3 אלף), בענף החינוך (תוספת של 9.9 אלף) ובענף שירותי אירוח ואוכל (תוספת של 7.2 אלף). תוספת של 6.9 אלף נרשמה בענף שירותים קהילתיים, חברתיים, אישיים ואחרים. במקביל נרשמה ירידה של 12.3 אלף בענף שירותי בריאות, רווחה וסעד.

מועסקים לפי משלחי יד

העלייה הגדולה ביותר במספר המועסקים הייתה בקרב בעלי מקצועות חופשיים וטכניים (תוספת של 20 אלף), בקרב עובדי הפקידות (תוספת של 16.7 אלף) ובקרב עובדים מקצועיים בתעשייה, בינוי ואחרים (תוספת של 14.1 אלף).

- נתונים נוספים בנושא זה מתפרסמים ב"רבעון סקר כוח אדם – סטטיסטיקה של עבודה ושכר" באתר האינטרנט של הלשכה המרכזית לסטטיסטיקה www.cbs.gov.il
- **לתשומת ליבכם :** העדכון הבא במאגר הנתונים יערך ב-3 בספטמבר 2006.

TABLE A.- POPULATION AGED 15 AND OVER, BY CIVILIAN LABOUR FORCE CHARACTERISTICS AND SEX (quarterly average)

לוח א.- אוכלוסיית בני 15 ומעלה. לפי תכונות כוח העבודה האזרחי ומין (ממוצע רבע שנתי)

אחוז הבלתי מועסקים מתוך כוח העבודה האזרחי Unemployed as percent of civilian labour force			אחוז כוח העבודה האזרחי מהאוכלוסייה Civilian labour force as percent of population			בלתי מועסקים Unemployed persons			מועסקים Employed persons			שייכים לכווח העבודה האזרחי In civilian labour force			אוכלוסייה בגיל 15+	רבעון Quarterly average	
מגמה	מונחי עונתיות	נתונים מקוריים	מגמה	מונחי עונתיות	נתונים מקוריים	מגמה	מונחי עונתיות	נתונים מקוריים	מגמה	מונחי עונתיות	נתונים מקוריים	מגמה	מונחי עונתיות	נתונים מקוריים	Population aged 15+		
Trend	Seasonally adjusted	Original data	Trend	Seasonally adjusted	Original data	Trend	Seasonally adjusted	Original data	Trend	Seasonally adjusted	Original data	Trend	Seasonally adjusted	Original data			
אלפים Thousands																	
TOTAL																סך הכל	
10.8	10.9	10.5	55.1	55.3	54.9	288.1	291.8	280.3	2,382.4	2,385.4	2,378.5	2,670.5	2,677.2	2,658.9	4,844.5	I - III 2004	
10.5	10.5	10.0	55.1	55.2	54.8	281.5	281.2	265.8	2,397.2	2,401.7	2,399.1	2,678.7	2,682.9	2,664.9	4,864.5	IV - VI	
10.1	10.1	10.7	54.8	54.8	55.3	271.4	270.4	290.2	2,408.3	2,409.9	2,409.9	2,679.7	2,678.3	2,700.1	4,886.6	VII - IX	
9.7	9.8	10.2	54.7	54.6	54.8	260.7	263.5	274.6	2,425.2	2,417.4	2,415.7	2,685.9	2,681.0	2,690.3	4,908.4	X - XII	
9.3	9.2	8.8	54.8	54.9	54.5	251.5	248.4	237.0	2,451.6	2,459.6	2,451.5	2,703.1	2,708.1	2,688.5	4,930.8	I - III 2005	
9.0	9.0	8.5	55.1	55.2	54.9	245.8	246.2	229.9	2,481.1	2,484.5	2,489.5	2,726.9	2,730.7	2,719.4	4,951.4	IV - VI	
8.9	8.9	9.7	55.3	55.2	55.6	243.8	243.9	268.6	2,506.9	2,501.7	2,497.0	2,750.7	2,745.6	2,765.6	4,974.0	VII - IX	
8.8	8.8	9.0	55.5	55.6	55.8	243.9	244.0	253.2	2,527.9	2,534.2	2,536.6	2,771.9	2,778.2	2,786.8	4,997.2	X - XII	
8.8	8.8	8.4	55.6	55.5	55.2	246.1	243.9	232.3	2,546.2	2,543.5	2,537.0	2,792.4	2,787.5	2,769.3	5,020.2	R I - III 2006	
8.9	8.9	8.4	55.9	55.9	55.8	250.5	251.6	235.2	2,567.4	2,565.6	2,580.0	2,817.9	2,817.1	2,815.3	5,041.3	IV - VI	
						1.8	3.1	(1.3)	0.8	0.9	1.7	0.9	1.1	1.7	0.4	IV-VI.2006/I-III.2006 : percent change אחוז שינוי	
						1.9	2.2	(2.3)	3.5	3.3	3.6	3.3	3.2	3.5	1.8	IV-VI.2006/IV-VI.2005 : percent change אחוז שינוי	
MALES																גברים	
9.9	9.8	9.5	60.6	60.9	60.3	141.2	140.3	135.5	1,285.8	1,292.9	1,284.1	1,427.0	1,433.2	1,419.6	2,355.0	I - III 2004	
9.6	9.6	9.4	60.6	60.7	60.7	138.1	138.1	134.9	1,295.6	1,297.1	1,299.8	1,433.7	1,435.2	1,434.8	2,365.1	IV - VI	
9.3	9.4	9.9	60.4	60.4	61.2	133.8	134.7	143.4	1,302.3	1,300.6	1,311.6	1,436.0	1,435.3	1,455.0	2,376.1	VII - IX	
8.9	8.9	9.2	60.3	60.3	60.2	128.5	128.5	132.3	1,310.8	1,309.6	1,305.6	1,439.4	1,438.2	1,437.8	2,387.0	X - XII	
8.6	8.5	8.5	60.4	60.6	59.8	124.5	124.1	121.6	1,323.0	1,328.0	1,312.6	1,447.5	1,452.2	1,434.3	2,398.2	I - III 2005	
8.4	8.4	8.0	60.6	60.6	60.5	123.2	122.4	115.9	1,335.6	1,336.2	1,340.6	1,458.8	1,458.6	1,456.5	2,408.7	IV - VI	
8.4	8.5	9.2	60.7	60.8	61.7	123.6	125.1	137.2	1,346.4	1,346.2	1,355.3	1,470.0	1,471.3	1,492.5	2,420.0	VII - IX	
8.4	8.4	8.5	60.9	60.9	60.7	123.8	123.8	124.9	1,356.6	1,357.7	1,351.2	1,480.3	1,481.4	1,476.0	2,431.5	X - XII	
8.3	8.3	8.0	61.1	61.0	60.6	124.4	124.0	118.9	1,368.2	1,365.9	1,361.2	1,492.6	1,489.9	1,480.1	2,442.9	R I - III 2006	
8.3	8.3	8.0	61.4	61.5	61.4	125.7	125.8	120.9	1,381.5	1,382.3	1,385.8	1,507.2	1,508.2	1,506.6	2,453.7	IV - VI	
						1.0	1.5	(1.6)	1.0	1.2	1.8	1.0	1.2	1.8	0.4	IV-VI.2006/I-III.2006 : percent change אחוז שינוי	
						2.0	2.8	(4.3)	3.4	3.5	3.4	3.3	3.4	3.4	1.9	IV-VI.2006/IV-VI.2005 : percent change אחוז שינוי	
FEMALES																נשים	
11.8	12.2	11.7	50.0	50.0	49.8	147.2	151.5	144.8	1,096.6	1,092.5	1,094.5	1,243.8	1,244.0	1,239.3	2,489.5	I - III 2004	
11.5	11.5	10.6	49.8	49.9	49.2	143.5	143.1	130.9	1,101.6	1,104.5	1,099.2	1,245.1	1,247.7	1,230.1	2,499.5	IV - VI	
11.1	10.9	11.8	49.5	49.5	49.6	137.6	135.7	146.8	1,105.9	1,107.3	1,098.3	1,243.5	1,243.0	1,245.1	2,510.5	VII - IX	
10.6	10.9	11.4	49.4	49.3	49.7	132.0	135.0	142.3	1,114.2	1,107.8	1,110.1	1,246.3	1,242.8	1,252.4	2,521.4	X - XII	
10.1	9.9	9.2	49.6	49.6	49.5	126.8	124.3	115.4	1,128.7	1,131.6	1,138.8	1,255.5	1,255.9	1,254.2	2,532.6	I - III 2005	
9.6	9.7	9.0	49.9	50.0	49.7	122.3	123.8	114.0	1,145.6	1,148.3	1,148.9	1,267.9	1,272.1	1,262.9	2,542.7	IV - VI	
9.4	9.3	10.3	50.1	49.9	49.9	120.0	118.9	131.4	1,160.4	1,155.5	1,141.8	1,280.4	1,274.3	1,273.2	2,554.0	VII - IX	
9.3	9.3	9.6	50.3	50.5	51.1	119.9	120.3	125.3	1,171.1	1,176.5	1,185.4	1,291.1	1,296.7	1,310.8	2,565.7	X - XII	
9.4	9.2	8.8	50.4	50.3	50.0	122.0	119.9	113.4	1,177.6	1,177.6	1,175.8	1,299.5	1,297.5	1,289.3	2,577.3	R I - III 2006	
9.5	9.6	8.7	50.6	50.6	50.6	124.8	125.7	114.4	1,184.0	1,183.3	1,194.3	1,308.8	1,309.0	1,308.7	2,587.7	IV - VI	
						2.3	4.9	(0.9)	0.5	0.5	1.6	0.7	0.9	1.5	0.4	IV-VI.2006/I-III.2006 : percent change אחוז שינוי	
						2.1	1.6	(0.4)	3.3	3.0	3.9	3.2	2.9	3.6	1.8	IV-VI.2006/IV-VI.2005 : percent change אחוז שינוי	

I h b e n

TABLE B.- POPULATION AGED 15 AND OVER , BY CIVILIAN
LABOUR FORCE CHARACTERISTICS AND SEX (quarterly average).

לוח ב.- אוכלוסייה בגיל 15 ומעלה, לפי תכונות כוח העבודה האזרחי ומין
(ממוצע רבע שנתי)

מועסקים												Quarterly average
Employed			Worked part-time			Worked full-time			Total			
Temporarily absent from work	נעדרו זמנית מעבודה	נתון	אחוזי שינוי	מטכי	נתונים	אחוזי שינוי	מטכי	נתונים	אחוזי שינוי	מטכי	נתונים	
Percent change	עונתיות	מקורי	Percent change	עונתיות	מקוריים	Percent change	עונתיות	מקוריים	Percent change	עונתיות	מקוריים	
	מנוכה	נתון	אחוזי שינוי	Seasonally adjusted	Original data	אחוזי שינוי	Seasonally adjusted	Original data	אחוזי שינוי	Seasonally adjusted	Original data	
אלפים												
סה"כ												
Thousands												
TOTAL												
	141.5	95.5		671.7	633.2		1,566.0	1,649.8		2,385.4	2,378.5	I - III 2004
3.7	146.7	145.4	5.3	707.4	802.6	-1.2	1,547.7	1,451.0	0.7	2,401.7	2,399.1	IV - VI
5.4	154.6	235.7	1.4	717.2	667.9	-0.4	1,542.2	1,506.3	0.3	2,407.9	2,409.9	VII - IX
11.1	171.7	147.7	-3.7	691.0	710.1	1.1	1,559.2	1,557.9	0.4	2,417.4	2,415.7	X - XII
-1.5	169.2	94.6	-1.4	681.1	662.6	2.4	1,597.3	1,694.2	1.7	2,459.6	2,451.5	I - III 2005
-2.7	164.6	181.3	1.1	688.7	746.8	1.8	1,625.9	1,561.4	1.0	2,484.5	2,489.5	IV - VI
2.8	169.3	228.1	4.5	719.5	607.1	-0.4	1,619.3	1,661.8	0.7	2,501.7	2,497.0	VII - IX
-3.2	163.9	154.4	7.8	775.9	919.1	-2.1	1,586.0	1,463.0	1.3	2,534.2	2,536.6	X - XII
4.6	171.4	110.4	-2.0	760.4	710.2	1.4	1,608.4	1,716.4	0.4	2,543.5	2,537.0	R I - III 2006
-0.4	170.7	158.9	3.0	783.0	891.6	-0.3	1,604.3	1,529.6	0.9	2,565.6	2,580.0	IV - VI
גברים												
MALES												
	57.1	41.5		233.8	206.7		1,000.0	1,035.8		1,292.9	1,284.1	I - III 2004
1.5	58.0	62.1	5.5	246.7	290.3	-0.9	990.6	947.4	0.3	1,297.1	1,299.8	IV - VI
3.9	60.3	81.3	3.0	254.2	252.2	-0.1	989.4	978.2	0.3	1,300.6	1,311.6	VII - IX
10.9	66.8	64.7	-3.0	246.6	254.0	0.6	995.8	986.9	0.7	1,309.6	1,305.6	X - XII
0.1	66.9	38.8	-6.3	231.1	206.8	2.8	1,023.4	1,067.0	1.4	1,328.0	1,312.6	I - III 2005
-2.5	65.2	72.7	-2.2	226.1	249.2	1.9	1,042.9	1,018.6	0.6	1,336.2	1,340.6	IV - VI
-2.2	63.8	78.9	6.4	240.6	199.5	-	1,042.7	1,076.9	0.7	1,346.2	1,355.3	VII - IX
-2.0	62.5	62.3	13.4	272.8	354.3	-2.4	1,017.3	934.6	0.9	1,357.7	1,351.2	X - XII
-0.1	62.4	44.7	-5.9	256.6	221.5	2.0	1,038.1	1,095.0	0.6	1,365.9	1,361.2	R I - III 2006
0.2	62.5	62.2	6.2	272.4	321.1	0.1	1,039.0	1,002.5	1.2	1,382.3	1,385.8	IV - VI
נשים												
FEMALES												
	84.4	54.0		437.9	426.4		565.9	614.0		1,092.5	1,094.5	I - III 2004
5.1	88.7	83.4	5.2	460.8	512.3	-1.5	557.2	503.5	1.1	1,104.5	1,099.2	IV - VI
6.3	94.3	154.4	0.5	463.1	415.8	-0.8	552.8	528.1	0.3	1,107.3	1,098.3	VII - IX
11.2	104.9	83.0	-4.0	444.3	456.1	1.9	563.4	571.1	-	1,107.8	1,110.1	X - XII
-2.5	102.3	55.9	1.3	450.0	455.8	1.9	573.8	627.2	2.1	1,131.6	1,138.8	I - III 2005
-2.8	99.4	108.6	2.8	462.6	497.6	1.6	583.0	542.7	1.5	1,148.3	1,148.9	IV - VI
6.1	105.5	149.3	3.5	478.9	407.6	-1.1	576.6	585.0	0.6	1,155.5	1,141.8	VII - IX
-3.9	101.4	92.2	5.1	503.1	564.9	-1.4	568.7	528.4	1.8	1,176.5	1,185.4	X - XII
7.5	109.0	65.7	0.1	503.8	488.8	0.3	570.4	621.4	0.1	1,177.6	1,175.8	R I - III 2006
-0.8	108.1	96.7	1.4	510.6	570.5	-0.9	565.3	527.1	0.5	1,183.3	1,194.3	IV - VI

TABLE C.- POPULATION AGED 15 AND OVER, BY CIVILIAN LABOUR FORCE CHARACTERISTICS AND SEX (6 month average)

לוח ג.- אוכלוסיית בני 15 ומעלה. לפי תכונות כוח העבודה האזרחי ומין (מוצצע 6 חודשים)

אחוז הבלתי מועסקים מתוך כוח העבודה האזרחי Unemployed as percent of civilian labour force			אחוז כוח העבודה האזרחי מהאוכלוסייה Civilian labour force as percent of population			בלתי מועסקים Unemployed persons			מועסקים Employed persons			שייכים כוח העבודה האזרחי In civilian labour force			אוכלוסייה בגיל 15+ Population aged 15+	רבעוני Quarterly average
מגמה	מונחי עונתיות	נתונים מקוריים	מגמה	מונחי עונתיות	נתונים מקוריים	מגמה	מונחי עונתיות	נתונים מקוריים	מגמה	מונחי עונתיות	נתונים מקוריים	מגמה	מונחי עונתיות	נתונים מקוריים	אלפים	
Trend	Seasonally adjusted	Original data	Trend	Seasonally adjusted	Original data	Trend	Seasonally adjusted	Original data	Trend	Seasonally adjusted	Original data	Trend	Seasonally adjusted	Original data		
Thousands																
TOTAL															סך הכל	
10.6	10.7	10.3	55.1	55.2	54.8	284.8	286.5	273.1	2,389.8	2,393.5	2,388.8	2,674.6	2,680.0	2,661.9	4,854.5	I - VI 2004
9.9	10.0	10.5	54.8	54.7	55.0	266.1	267.0	282.4	2,416.7	2,412.7	2,412.8	2,682.8	2,679.6	2,695.2	4,897.5	VII - XII 2004
9.2	9.1	8.6	54.9	55.0	54.7	248.7	247.3	233.4	2,466.3	2,472.1	2,470.5	2,715.0	2,719.4	2,703.9	4,941.1	I - VI 2005
8.8	8.8	9.3	55.4	55.4	55.7	243.9	244.0	259.4	2,517.4	2,517.9	2,516.8	2,761.3	2,761.9	2,776.2	4,985.6	VII - XII 2005
8.9	8.8	8.4	55.8	55.7	55.5	248.3	247.7	233.8	2,556.8	2,554.6	2,558.5	2,805.1	2,802.3	2,792.3	5,030.8	I - VI 2006
						1.8	1.5	-9.9	1.6	1.5	1.7	1.6	1.5	(0.6)	0.9	I-VI2006/VII-XII2005 : percent change אחוז שינוי
						-0.1	0.2	(0.1)	3.7	3.3	3.6	3.3	3.0	3.3	1.8	I-VI2006/I-VI2005 : percent change אחוז שינוי
MALES															גברים	
9.8	9.7	9.5	60.6	60.8	60.5	139.7	139.2	135.2	1,290.7	1,295.0	1,292.0	1,430.3	1,434.2	1,427.2	2,360.1	I - VI 2004
9.1	9.2	9.5	60.4	60.3	60.7	131.1	131.6	137.8	1,306.6	1,305.1	1,308.6	1,437.7	1,436.8	1,446.4	2,381.6	VII - XII 2004
8.5	8.5	8.2	60.5	60.6	60.1	123.9	123.3	118.8	1,329.3	1,332.1	1,326.6	1,453.1	1,455.4	1,445.4	2,403.5	I - VI 2005
8.4	8.4	8.8	60.8	60.9	61.2	123.7	124.4	131.0	1,351.5	1,351.9	1,353.2	1,475.2	1,476.4	1,484.3	2,425.8	VII - XII 2005
8.3	8.3	8.0	61.3	61.2	61.0	125.0	124.9	119.9	1,374.9	1,374.1	1,373.5	1,499.9	1,499.0	1,493.4	2,448.3	I - VI 2006
						1.1	0.4	-8.5	1.7	1.6	1.5	1.7	1.5	(0.6)	0.9	I-VI2006/VII-XII2005 : percent change אחוז שינוי
						0.9	1.3	(0.9)	3.4	3.2	3.5	3.2	3.0	3.3	1.9	I-VI2006/I-VI2005 : percent change אחוז שינוי
FEMALES															נשים	
11.7	11.8	11.2	49.9	49.9	49.5	145.3	147.3	137.8	1,099.1	1,098.5	1,096.8	1,244.5	1,245.8	1,234.7	2,494.5	I - VI 2004
10.8	10.9	11.6	49.5	49.4	49.6	134.8	135.3	144.6	1,110.1	1,107.5	1,104.2	1,244.9	1,242.9	1,248.8	2,515.9	VII - XII 2004
9.9	9.8	9.1	49.7	49.8	49.6	124.5	124.1	114.7	1,137.2	1,139.9	1,143.9	1,261.7	1,264.0	1,258.6	2,537.7	I - VI 2005
9.3	9.3	9.9	50.2	50.2	50.5	120.0	119.6	128.4	1,165.8	1,166.0	1,163.6	1,285.7	1,285.5	1,292.0	2,559.8	VII - XII 2005
9.5	9.4	8.8	50.5	50.5	50.3	123.4	122.8	113.9	1,180.8	1,180.5	1,185.0	1,304.2	1,303.3	1,299.0	2,582.5	I - VI 2006
						2.8	2.7	-11.3	1.3	1.2	1.8	1.4	1.4	(0.5)	0.9	I-VI2006/VII-XII2005 : percent change אחוז שינוי
						-0.9	-1.0	(-0.7)	3.8	3.6	3.6	3.4	3.1	3.2	1.8	I-VI2006/I-VI2005 : percent change אחוז שינוי

I h b e n

TABLE D.- EMPLOYED PERSONS BY IBY ECONOMIC BRANCH
(6 month average)

לוח ד.- מועסקים לפי ענף כלכלי
(ממוצע 6 חודשים)

שירותים למשק הבית ע"י פרטיים	שירותים קהילתיים, חברתיים, אישיים ואחרים	שירותי בריאות, רווחה וסעד	חינוך	מינהל ציבורי	שירותים עסקיים	בנקאות, ביטוח, ומוסדות פיננסיים אחרים	תחבורה, אחסנה ותקשורת	שירותי אירוח ואוכל	מסחר סיטוני וקמעוני, ותיקונים	בינוי (בנייה ועבודות הנדסה אזרחית)	חשמל ומים	תעשייה (כרייה וחרושת)	חקלאות	סך הכל(1)	Yearly average
Private households with domestic personnel	Community, social, personal, and other services	Health, welfare and social work services	Education	Public administration	Business activities	Banking, insurance and other financial institutions	Transport, storage and communication	Accommodation services and restaurants	Wholesale and retail trade, and repairs	Construction (building and civil engineering projects)	Electricity and water supply	Manu- facturing (mining and industry)	Agriculture	Total(1)	
N	M	L	K	J	I	H	G	F	E	D	C	B	A		
אלפים															
נתונים מקוריים															
Original data															
37.2	104.8	254.4	307.1	113.2	319.2	82.9	151.7	100.7	316.5	130.0	18.4	385.7	49.1	2,388.8	I - VI 2004
39.7	114.2	256.0	299.9	109.8	321.0	75.2	156.4	106.1	332.9	127.3	20.2	387.1	48.9	2,412.8	VII - XII 2004
37.7	108.1	269.2	319.5	120.3	323.0	82.8	163.4	111.1	331.2	125.8	21.4	391.1	50.2	2,470.5	I - VI 2005
43.3	125.6	262.0	308.7	111.6	347.6	81.4	161.8	119.1	343.2	128.4	21.1	392.2	49.7	2,516.8	VII - XII 2005
44.0	126.8	250.8	332.1	113.9	351.2	87.7	175.7	124.3	335.1	133.9	18.2	400.6	41.7	2,558.5	I - VI 2006
(1.6)	(0.9)	-4.3	7.6	(2.0)	(1.0)	7.7	8.6	(4.4)	(-2.3)	(4.2)	-13.6	(2.2)	-16.2	1.7	I-VI.2006/VII-XII.2005 : percent change אחוז שינוי
16.7	17.3	-6.9	3.9	-5.3	8.7	6.0	7.6	11.9	(1.2)	6.4	-15.2	(2.4)	-17.0	3.6	I-VI.2006/I-VI.2005 : percent change אחוז שינוי
מנוכי עונתיות															
Seasonally adjusted															
37.5	106.0	253.5	299.5	112.0	316.2	82.5	150.9	101.6	325.8	128.1	17.6	385.0	49.2	2,393.5	I - VI 2004
40.1	111.5	256.7	306.7	111.1	322.6	76.1	155.5	104.2	325.0	129.2	20.9	386.4	47.5	2,412.7	VII - XII 2004
37.1	109.9	268.6	313.8	118.7	325.3	80.7	163.3	111.0	334.4	125.0	20.9	390.6	50.6	2,472.1	I - VI 2005
43.6	122.4	262.5	314.9	113.2	345.1	82.7	163.9	117.0	340.4	128.9	21.4	393.6	49.3	2,517.9	VII - XII 2005
44.6	129.3	250.2	324.8	112.3	348.1	86.6	175.2	124.2	343.4	133.0	17.8	400.2	42.6	2,554.6	I - VI 2006
2.2	5.7	-4.7	3.2	-0.8	0.9	4.8	6.9	6.2	0.9	3.2	-16.9	1.7	-13.7	1.5	I-VI.2006/VII-XII.2005 : percent change אחוז שינוי
20.0	17.7	-6.8	3.5	-5.4	7.0	7.3	7.3	11.9	2.7	6.4	-14.6	2.5	-16.0	3.3	I-VI.2006/I-VI.2005 : percent change אחוז שינוי

(1) Incl. employed persons in the industry "Extra-territorial organisations and bodies" (category O), and employed persons whose industry is not known.

(1) כולל מועסקים בענף "ארגונים וגופים חוץ-מדינתיים" (סדר O) ומועסקים שהענף הכלכלי שלהם אינו ידוע.

L H B E N

TABLE E.- EMPLOYED PERSONS, BY OCCUPATION
(6 month average)

לוח ה.- מועסקים, לפי משלח יד
(ממוצע 6 חודשים)

Thousands

אלפים

Occupation									משלח יד		
לא ידוע	עובדים בלתי מקצועיים	עובדים מקצועיים בתעשייה, בנייה ועובדים מקצועיים אחרים	עובדים מקצועיים בחקלאות	סוכנים, עובדי מכירות ועובדי שירותים	עובדי פקידות	מנהלים	בעלי מקצועות חופשיים וטכניים	בעלי משלח יד אקדמי	סך הכל		
Not known	Unskilled workers	Manufacturing, construction and other skilled workers	Skilled agricultural workers	Agents, sales workers and service workers	Clerical workers	Managers	Associate professionals and technicians	Academic professionals	Total		
X	9	6-8	5	4	3	2	1	0			
	23.9	185.5	447.0	36.7	466.0	383.8	156.7	356.3	333.0	2,388.8	I - VI 2004
	22.9	201.6	447.8	34.8	478.4	396.3	138.8	364.5	327.7	2,412.8	VII - XII 2004
	23.1	204.0	446.8	36.2	498.5	404.8	137.0	373.2	346.9	2,470.5	I - VI 2005
	29.5	208.1	451.8	37.1	512.2	399.7	148.1	377.9	352.5	2,516.8	VII - XII 2005
	28.9	202.6	464.3	28.1	506.5	421.4	150.4	407.3	349.0	2,558.5	I - VI 2006
	(-2.1)	(-2.6)	2.8	-24.3	(-1.1)	5.4	(1.6)	7.8	(-1.0)	1.7	I-VI.2006/VII-XII.2005 : percent change אחוז שינוי
	25.2	(-0.7)	3.9	-22.3	(1.6)	4.1	9.8	9.1	(0.6)	3.6	I-VI.2006/I-VI.2005 : percent change אחוז שינוי
Seasonally adjusted										מנוכי עונתיות	
		189.2	447.0	36.7	464.7	384.7	153.3	353.1	331.3	2,393.5	I - VI 2004
		199.8	445.8	34.8	475.4	395.4	141.2	366.0	329.0	2,412.7	VII - XII 2004
		205.8	447.2	36.2	499.4	403.8	136.6	369.2	346.8	2,472.1	I - VI 2005
		206.7	452.0	37.1	504.6	403.1	148.7	382.3	353.1	2,517.9	VII - XII 2005
		206.9	466.1	28.1	505.6	419.8	149.8	402.4	346.6	2,553.1	I - VI 2006
		0.1	3.1	-24.3	0.2	4.1	0.7	5.3	-1.9	1.4	I-VI.2006/VII-XII.2005 : percent change אחוז שינוי
		0.5	4.2	-22.3	1.2	4.0	9.6	9.0	-0.1	3.3	I-VI.2006/I-VI.2005 : percent change אחוז שינוי