

# הודעה לעיתונות

פקס' 02-6521340 http://www.cbs.gov.il info@cbs.gov.il

ירושלים, ה' בתמוז תשס"ז  
21 ביוני 2007  
116/2007

## מכירות של רשתות השיווק<sup>(\*)</sup> בחודשים מרס-מאי 2007

### Sales Value of Chain Stores Goods in March-May 2007

על פי נתוני המגמה, בשלושת החודשים מרס - מאי 2007 נרשמה עלייה, במחירים קבועים, של 5.7% בחישוב שנתי, בסך כל המכירות של רשתות השיווק. זאת, בהמשך לעלייה של 7.4% בשלושת החודשים דצמבר 2006-פברואר 2007.

במכירות המזון של רשתות השיווק נרשמה על פי נתוני המגמה עלייה, במחירים קבועים, של 5.3% בחישוב שנתי בשלושת החודשים מרס-מאי 2007, בהמשך לעלייה של 5.9% בשלושת החודשים דצמבר 2006-פברואר 2007.

נתונים אלה, הנאספים מדי חודש מרשתות השיווק על ידי סוקרי הלשכה המרכזית לסטטיסטיקה, משמשים אינדיקטור לצריכה הפרטית, והם מקדימים בחודש את נתוני פדיון המסחר הקמעוני ממקורות מע"מ, המשמשים גם הם אינדיקטור נוסף.

הסבר מפורט ומעודכן על תהליך ניכוי עונתיות ואמידת המגמה מתפרסם ב"הגורמים העונתיים וגורמי ההתאמה מראש ל-2007, מגמות ל-2003-2007" (באתר הלמ"ס באינטרנט בלבד: הגדרות, סיווגים ושיטות, שיטות סטטיסטיות, סדרות עתיות), בכתובת:

<http://www.cbs.gov.il/publications/tseries/seasonal07/presentationh07.pdf>

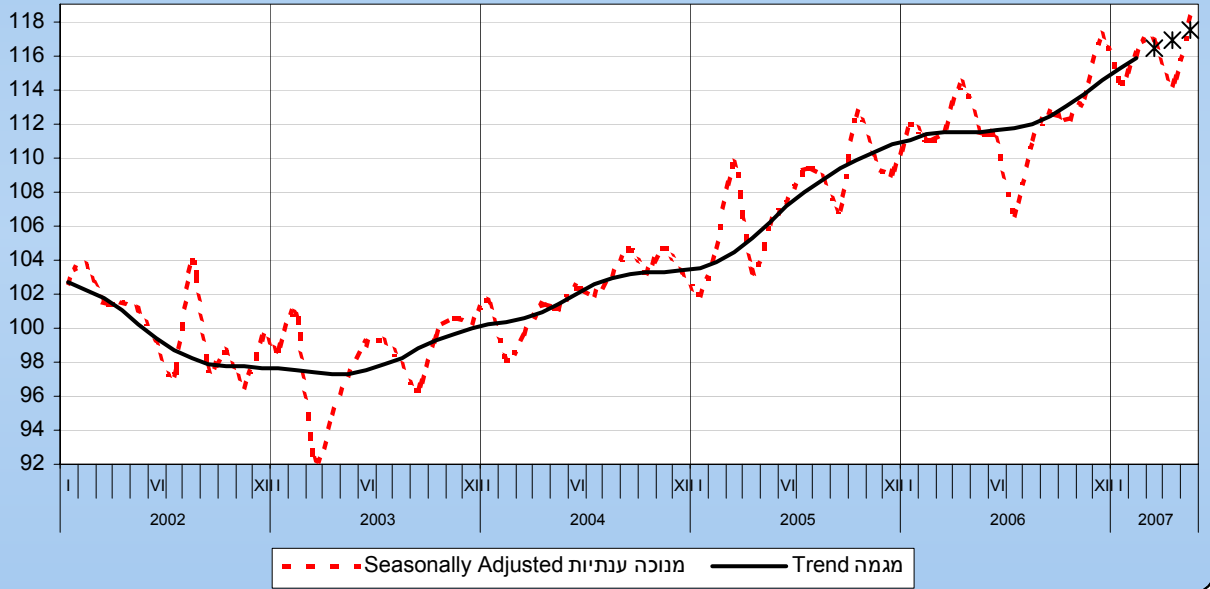
\* ההודעה הבאה על "מכירות של רשתות השיווק לחודש יוני 2007" תפורסם בתאריך 22 ביולי 2007.

(\*) רשת שיווק: מספר חנויות (לפחות 3) של אותה רשת המוכרות מוצרים מכל ענפי המסחר (כולל מזון).

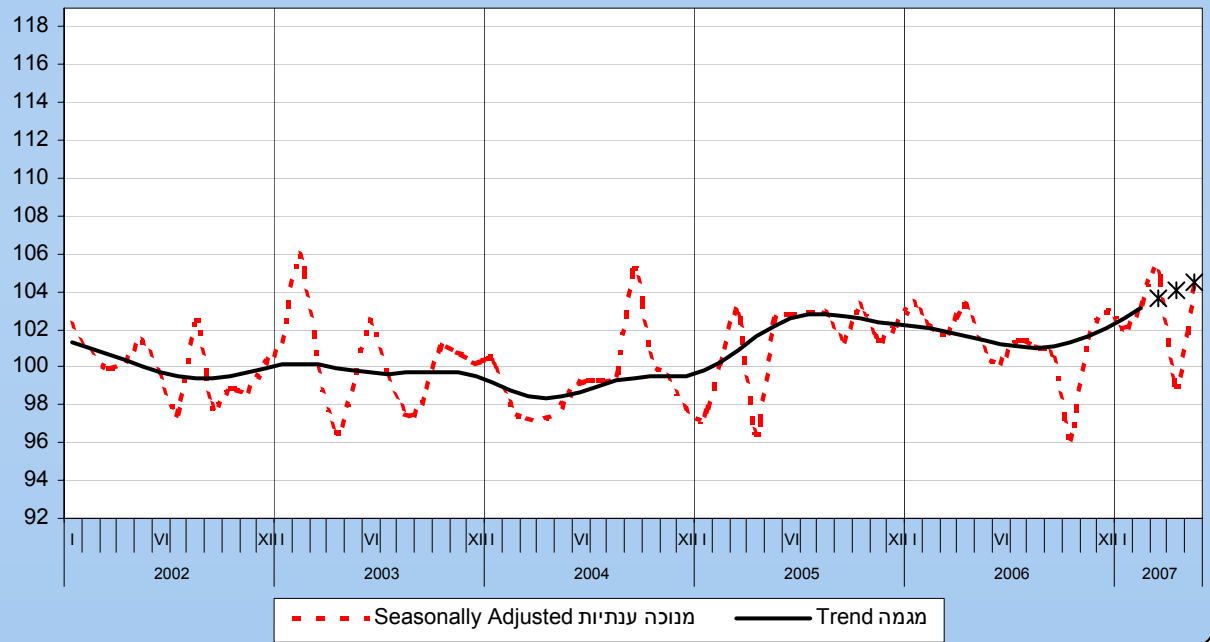
כתבה: רחל בן יוסף

לקבלת הסברים ניתן לפנות אל יחידת המידע בטל' 02-6592666, 050-6235124

מדדי ערך סך המכירות של רשתות השיווק במחירים קבועים  
 Total Sales Value Indices of Chain Stores at Constant Price  
 Base : 2002=100.0 : בסיס



מדדי ערך מכירות המזון של רשתות השיווק במחירים קבועים  
 Food Sales Value Indices of Chain Stores at Constant Prices  
 Base: 2002=100.0 : בסיס



\*Last three points of trend may be subject to large revision.

\* שלוש הנקודות האחרונות של המגמה עשויות להשתנות במידה ניכרת.

		מדדי ערך סך המכירות של רשתות השיווק במחירים קבועים (1) Total Sales Value Indices of Chain Stores Goods at Constant Prices							
		מגמה (2) Trend (2)		מנוכי עונתיות Seasonally adjusted		נתונים מקוריים Original data			
		(3) שינוי % % Change (3)	מדד Index	(3) שינוי % % Change (3)	מדד Index	(3) שינוי % % Change (3)	מדד Index		
2002	I	-0.7	102.7	0.6	102.7	-1.2	100.5	I	2002
	II	-0.4	102.2	0.9	103.6	-9.7	90.8	II	
	III	-0.5	101.7	-2.0	101.5	30.9	118.9	III	
	IV	-0.7	101.0	-0.1	101.5	-19.3	96.0	IV	
	V	-0.8	100.2	-0.4	101.1	4.1	99.9	V	
	VI	-0.8	99.4	-1.7	99.3	-8.2	91.7	VI	
	VII	-0.7	98.7	-2.2	97.2	7.2	98.3	VII	
	VIII	-0.5	98.2	6.9	103.9	10.5	108.6	VIII	
	IX	-0.3	97.9	-6.1	97.5	-4.1	104.1	IX	
	X	-0.1	97.7	1.0	98.5	-4.7	99.2	X	
	XI	0.0	97.7	-2.0	96.5	-8.1	91.2	XI	
	XII	0.0	97.7	2.9	99.3	10.6	100.9	XII	
2003	I	-0.1	97.6	-0.6	98.7	-2.3	98.6	I	2003
	II	-0.1	97.5	2.1	100.8	-10.4	88.3	II	
	III	-0.1	97.4	-8.5	92.2	2.0	90.1	III	
	IV	-0.1	97.3	2.9	94.9	18.5	106.8	IV	
	V	0.0	97.3	2.4	97.2	-10.8	95.3	V	
	VI	0.2	97.5	1.9	99.0	-3.8	91.7	VI	
	VII	0.3	97.8	0.2	99.2	9.3	100.2	VII	
	VIII	0.5	98.3	-1.3	97.9	0.3	100.5	VIII	
	IX	0.5	98.8	-1.5	96.4	7.7	108.2	IX	
	X	0.5	99.3	3.3	99.5	-7.1	100.5	X	
	XI	0.4	99.7	1.1	100.6	-6.8	93.7	XI	
	XII	0.3	100.0	-0.3	100.3	10.0	103.1	XII	
2004	I	0.2	100.2	1.3	101.6	-4.4	98.6	I	2004
	II	0.2	100.3	-3.4	98.2	-10.0	88.7	II	
	III	0.2	100.6	1.5	99.7	25.4	111.2	III	
	IV	0.4	101.0	1.6	101.2	-7.5	102.9	IV	
	V	0.5	101.4	-0.1	101.1	-5.1	97.7	V	
	VI	0.6	102.0	1.2	102.3	-0.5	97.2	VI	
	VII	0.5	102.5	-0.4	102.0	5.3	102.4	VII	
	VIII	0.4	103.0	1.2	103.2	3.7	106.2	VIII	
	IX	0.2	103.2	1.4	104.6	5.3	111.8	IX	
	X	0.1	103.3	-1.3	103.2	-10.1	100.5	X	
	XI	0.0	103.3	1.4	104.7	0.6	101.1	XI	
	XII	0.0	103.4	-1.5	103.2	7.5	108.7	XII	
2005	I	0.2	103.5	-1.1	102.0	-10.9	96.8	I	2005
	II	0.4	103.9	2.6	104.7	-5.4	91.6	II	
	III	0.6	104.5	4.7	109.6	14.1	104.5	III	
	IV	0.7	105.3	-5.8	103.3	13.2	118.3	IV	
	V	0.9	106.2	2.8	106.2	-13.3	102.6	V	
	VI	0.9	107.1	1.0	107.2	0.6	103.2	VI	
	VII	0.8	108.0	1.9	109.2	4.5	107.8	VII	
	VIII	0.7	108.7	-0.3	108.9	6.0	114.3	VIII	
	IX	0.6	109.3	-1.7	107.0	3.1	117.8	IX	
	X	0.5	109.9	5.1	112.5	-9.3	106.9	X	
	XI	0.4	110.3	-2.2	110.1	-0.4	106.5	XI	
	XII	0.4	110.7	-0.9	109.1	4.7	111.5	XII	
2006	I	0.3	111.1	2.7	112.0	-2.6	108.6	I	2006
	II	0.2	111.3	-0.9	111.1	-10.4	97.3	II	
	III	0.1	111.5	0.4	111.5	18.3	115.1	III	
	IV	0.0	111.5	2.5	114.3	4.3	120.0	IV	
	V	0.0	111.5	-2.5	111.4	-7.4	111.1	V	
	VI	0.0	111.6	-0.3	111.1	-5.8	104.7	VI	
	VII	0.1	111.7	-4.0	106.7	0.4	105.1	VII	
	VIII	0.3	112.0	4.0	111.0	10.7	116.3	VIII	
	IX	0.4	112.4	1.5	112.6	5.7	122.9	IX	
	X	0.6	113.1	-0.4	112.2	-7.2	114.1	X	
	XI	0.6	113.8	1.1	113.4	-2.3	111.5	XI	
	XII	0.6	114.5	3.3	117.1	5.7	117.9	XII	
2007	I	0.6	115.2	-2.3	114.5	-5.3	111.7	I	2007
	II R	0.5	115.8	1.4	116.0	-8.9	101.8	II R	
	III R	0.5	116.4	0.8	116.9	30.3	132.6	III R	
	IV R	0.5	116.9	-2.3	114.2	-15.5	112.0	IV R	
	V *	0.4	117.4	3.5	118.2	5.3	117.9	V *	

\* Provisional data.

\* נתונים ארעיים.

(1) Excluding fuel and including food.

(1) ללא דלק וכולל מזון.

(2) According to Henderson Method.

(2) על פי שיטת הנדרסון.

(3) Percentage change - on the previous month.

(3) אחוז שינוי - לעומת החודש הקודם.

		מדדי ערך מכירות המזון של רשתות השיווק במחירים קבועים Food Sales Value Indices of Chain Stores at Constant Prices							
		מגמה <sup>(1)</sup> Trend <sup>(1)</sup>		מונחי עונתיות Seasonally adjusted		נתונים מקוריים Original data			
		% שינוי <sup>(2)</sup> % Change <sup>(2)</sup>	מדד Index	% שינוי <sup>(2)</sup> % Change <sup>(2)</sup>	מדד Index	% שינוי <sup>(2)</sup> % Change <sup>(2)</sup>	מדד Index		
2002	I	-1.3	101.3	-0.4	102.2	4.8	103.0	I	2002
	II	-0.3	101.0	-1.4	100.8	-13.8	88.8	II	
	III	-0.3	100.7	-0.8	100.0	27.0	112.8	III	
	IV	-0.3	100.3	0.4	100.4	-12.6	98.6	IV	
	V	-0.3	100.0	1.0	101.4	5.7	104.2	V	
	VI	-0.3	99.7	-1.7	99.7	-11.7	92.0	VI	
	VII	-0.2	99.5	-2.0	97.7	7.5	98.9	VII	
	VIII	-0.1	99.4	4.9	102.5	6.6	105.4	VIII	
	IX	0.0	99.4	-4.4	97.9	-1.4	103.9	IX	
	X	0.1	99.5	1.0	98.9	-3.3	100.5	X	
	XI	0.2	99.7	-0.1	98.8	-6.7	93.8	XI	
	XII	0.2	99.9	1.4	100.2	4.9	98.4	XII	
2003	I	0.2	100.1	1.1	101.3	6.6	104.9	I	2003
	II	0.1	100.2	4.4	105.8	-11.2	93.2	II	
	III	-0.1	100.1	-5.5	100.0	2.0	95.1	III	
	IV	-0.1	100.0	-3.5	96.5	12.6	107.1	IV	
	V	-0.1	99.8	2.3	98.8	-6.6	100.0	V	
	VI	-0.1	99.7	3.7	102.4	-5.2	94.8	VI	
	VII	0.0	99.7	-2.8	99.6	6.4	100.9	VII	
	VIII	0.0	99.7	-2.1	97.5	-3.0	97.9	VIII	
	IX	0.0	99.7	0.5	98.0	11.8	109.5	IX	
	X	0.0	99.8	3.1	101.0	-4.8	104.2	X	
	XI	-0.1	99.7	-0.2	100.8	-11.6	92.1	XI	
	XII	-0.2	99.5	-0.6	100.2	9.2	100.6	XII	
2004	I	-0.3	99.2	0.2	100.3	-1.2	99.4	I	2004
	II	-0.4	98.8	-2.3	98.1	-11.5	88.0	II	
	III	-0.3	98.5	-0.8	97.3	20.3	105.9	III	
	IV	-0.1	98.3	0.0	97.3	-2.7	103.0	IV	
	V	0.1	98.4	0.6	98.0	-6.3	96.5	V	
	VI	0.3	98.7	1.2	99.1	-1.0	95.5	VI	
	VII	0.3	99.0	0.2	99.3	4.8	100.1	VII	
	VIII	0.3	99.3	0.2	99.5	-0.2	99.9	VIII	
	IX	0.2	99.4	5.7	105.2	12.1	112.0	IX	
	X	0.0	99.5	-4.3	100.6	-11.8	98.8	X	
	XI	0.0	99.5	-1.1	99.5	-3.6	95.2	XI	
	XII	0.1	99.5	-1.8	97.7	7.0	101.9	XII	
2005	I	0.3	99.8	-0.3	97.4	-9.9	91.8	I	2005
	II	0.5	100.3	2.9	100.2	-3.9	88.2	II	
	III	0.6	100.9	2.6	102.8	11.1	98.0	III	
	IV	0.7	101.6	-6.2	96.4	9.2	107.0	IV	
	V	0.6	102.2	6.3	102.5	-5.3	101.3	V	
	VI	0.4	102.6	0.3	102.8	0.0	101.3	VI	
	VII	0.2	102.8	0.1	102.9	0.3	101.6	VII	
	VIII	0.0	102.8	-0.1	102.8	4.9	106.6	VIII	
	IX	-0.1	102.7	-1.3	101.5	5.9	112.9	IX	
	X	-0.1	102.6	1.7	103.2	-12.1	99.2	X	
	XI	-0.1	102.4	-1.7	101.4	-2.0	97.2	XI	
	XII	-0.1	102.3	0.8	102.3	4.8	101.9	XII	
2006	I	-0.1	102.2	1.0	103.3	-2.4	99.5	I	2006
	II	-0.1	102.1	-1.2	102.1	-9.5	90.0	II	
	III	-0.2	101.9	-0.2	101.8	16.1	104.5	III	
	IV	-0.2	101.7	1.4	103.2	4.2	108.9	IV	
	V	-0.2	101.4	-2.3	100.9	-4.6	103.9	V	
	VI	-0.2	101.2	-0.7	100.2	-7.9	95.7	VI	
	VII	-0.2	101.1	1.2	101.5	4.1	99.6	VII	
	VIII	-0.1	101.0	-0.4	101.1	5.0	104.6	VIII	
	IX	0.1	101.1	-0.6	100.5	4.6	109.4	IX	
	X	0.2	101.3	-4.2	96.2	-9.3	99.2	X	
	XI	0.3	101.7	5.6	101.6	0.7	99.9	XI	
	XII	0.4	102.1	1.3	102.9	-1.0	98.9	XII	
2007	I	0.5	102.6	-0.8	102.1	1.8	100.7	I	2007
	II	0.5	103.1	1.0	103.1	-9.6	91.0	II	
	III	0.5	103.6	1.9	105.0	28.8	117.2	III	
	IV	R 0.4	104.1	-5.7	99.0	-13.1	101.9	R IV	
	V	* 0.4	104.5	5.3	104.3	5.4	107.4	* V	

\* Provisional data.

(1) According to Henderson Method.

(2) Percentage change - on the previous month.

\* נתונים ארעיים.

(1) על פי שיטת הנדרסון.

(2) אחוז שינוי - לעומת החודש הקודם.