

הודעה לעיתונות

פקס' 02-6521340 http://www.cbs.gov.il info@cbs.gov.il

ירושלים, כג' בניסן תשס"ח
28 באפריל 2008
074/2008

השקעה גולמית מקומית בנכסים קבועים

בענפי המשק לשנת 2007

Gross domestic capital formation by destination for the year 2007

בשנת 2007:

- עלייה של 18.5% בהשקעות בענפי המשק, בהמשך לעלייה של 11.6% בשנת 2006.
- עלייה בולטת בהשקעות בענפי התעשייה - 23.5% ובהשקעות בכלי תחבורה יבשתיים – 21.6%.
- ההשקעות בתשתיות עלו ב- 0.4%, לאחר עלייה של 3.4% בשנת 2006.

ההשקעות בנכסים קבועים בענפי המשק (הכוללים: בנייה שלא למגורים, מכונות וציוד, כלי תחבורה, ונכסים לא מוחשיים¹) במחירים קבועים, גדלו בשנת 2007 בשיעור של 18.5%, לאחר עלייה של 11.6% בשנת 2006. על כך נמסר מהלשכה המרכזית לסטטיסטיקה.

ההשקעות בענפי המשק ללא אוניות ומטוסים עלו ב- 15.3% בשנת 2007.

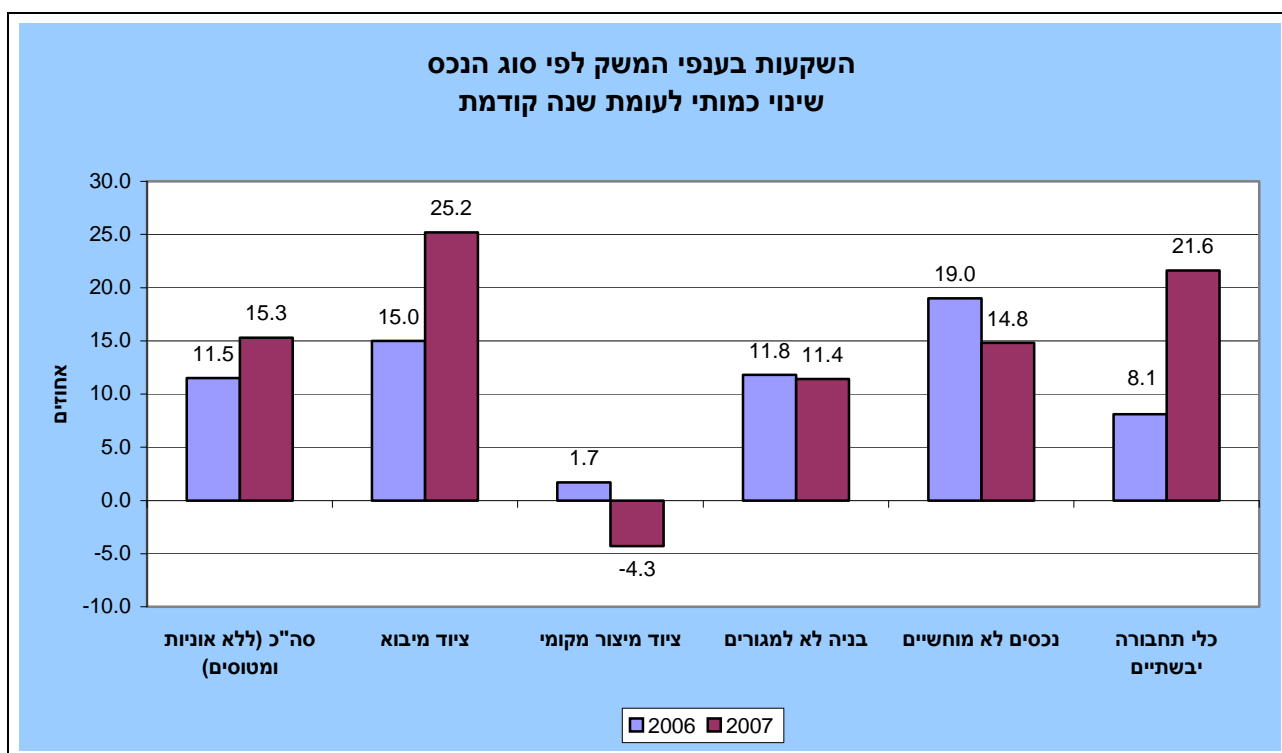
השקעות ענפי המשק בבניינים שלא למגורים ועבודות בנייה אחרות (הכוללים: מבני תעשייה, משרדים, כבישים וכו') גדלו ב- 11.4% בשנת 2007, בהמשך לגידול של 11.8% בשנת 2006.

השקעות בכלי תחבורה יבשתיים גדלו ב- 21.6% בשנת 2007, כאשר מכונות הנוסעים לצרכים עסקיים עלו ב- 51%.

¹ השקעות בתוכנה ובחיפוי גז ונפש

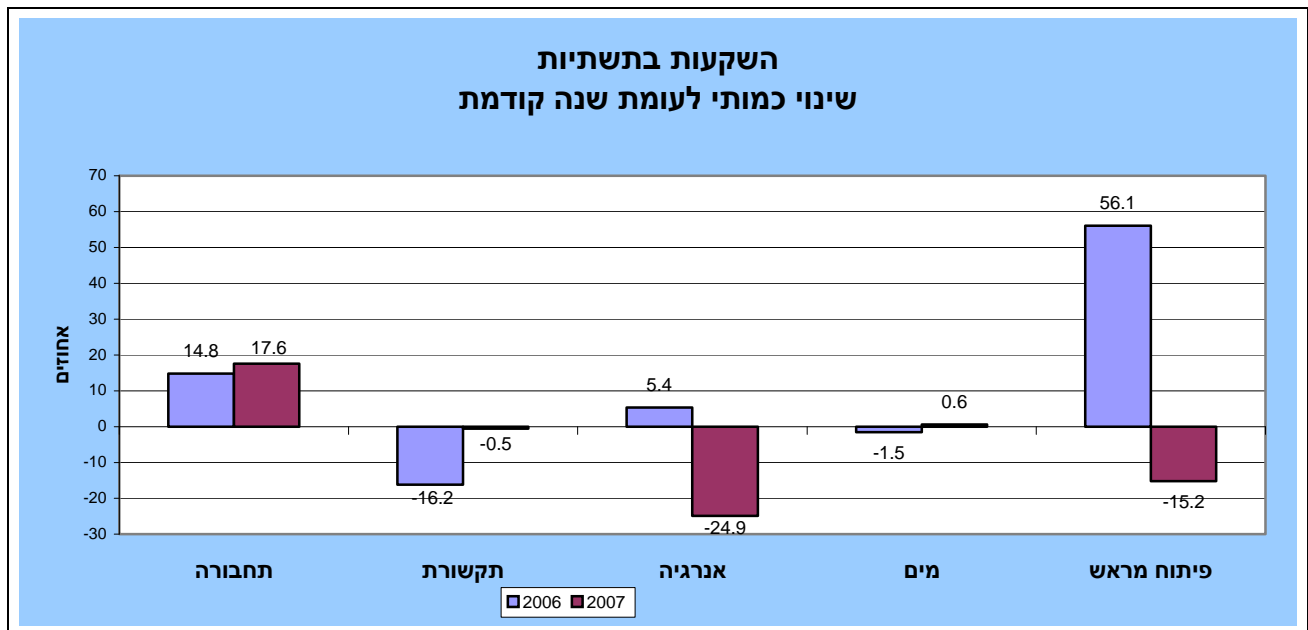
כתבה: נעמי פריש
לקבלת הסברים והבהרות באשר לתוכן הודעה זו ניתן לפנות אל יחידת קשרי עיתונות
בטל' 02-6527845, 050-6235124

השקעות המפעלים במכונות ובציוד גדלו ב- 16.0% בשנת 2007, בהמשך לעלייה של 10.7% בשנת 2006.
ההשקעות שמקורן ביבוא, המהוות כ- 70% מסך כל ההשקעות במכונות ובציוד, עלו ב- 25.2%, ואילו ההשקעות שמקורן בייצור המקומי ירדו ב- 4.3% בשנת 2007.
ההשקעות בנכסים לא מוחשיים (הכוללים: תוכנה והוצאות על חיפושי גז ונפט) גדלו ב-14.8% בהמשך לעלייה של 19% בשנת 2006.



השקעות בתשתיות לפי ענף

ההשקעות בתשתיות עלו ב-0.4% בשנת 2007, בהמשך לעלייה של 3.4% בשנת 2006.
ההשקעות בתשתיות משמשות את כלל המשק וכוללות: מבנים, עבודות בנייה וציוד מסוים בענפים הבאים: תחבורה (הכוללים: נמלי ים ואוויר, רכבות, כבישים), תקשורת, אנרגיה (הכוללים: חשמל, נפט וגז), מים (הכוללים: מים, ביוב והתפלת מים) ופיתוח מראש (הכולל הכנת השטח לעסקים).
ההשקעות בתשתיות מהוות 19.2% מההשקעות בנכסים קבועים בענפי המשק.
השקעות ענף התחבורה שמהוות 51% מסה"כ השקעות בתשתיות, גדלו ב- 17.6%, בעיקר בשל גידול בהשקעה בכבישים. לעומת זאת, ההשקעות בענף האנרגיה ירדו ב- 24.9%.



השקעות המגזר הממשלתי

ההשקעה המקומית הגולמית של המגזר הממשלתי בנכסים קבועים הסתכמה בשנת 2007 ב- 12.2 מיליארדי ש"ח, במחירים שוטפים, אשר היוו כ- 13% מסך ההשקעה בנכסים קבועים בענפי המשק באותה שנה.

המגזר הממשלתי כולל את משרדי הממשלה, המוסד לביטוח לאומי, הרשויות המקומיות, המוסדות הלאומיים ומוסדות ציבוריים ללא כוונת רווח.

26% מסך השקעות המגזר הממשלתי הופנו לתשתיות, 49% לשירותים חברתיים ו- 25% למנהל ולשירותים אחרים (שירותי תברואה, שמירה ובטחון, כיבוי אש וכד').

סך ההשקעה המקומית הגולמית של המגזר הממשלתי בנכסים קבועים עלה, במונחים כמותיים, בשנת 2007 ב-13.7% לאחר ירידה של 3.6% בשנת 2006. ההשקעה בתשתית עלתה ב- 19.2%, בעוד שההשקעה בשירותים חברתיים (חינוך, בריאות, תרבות, רווחה) עלתה באותה תקופה ב-8.2% וההשקעה במנהל ובשירותים אחרים עלתה ב-18.9%.

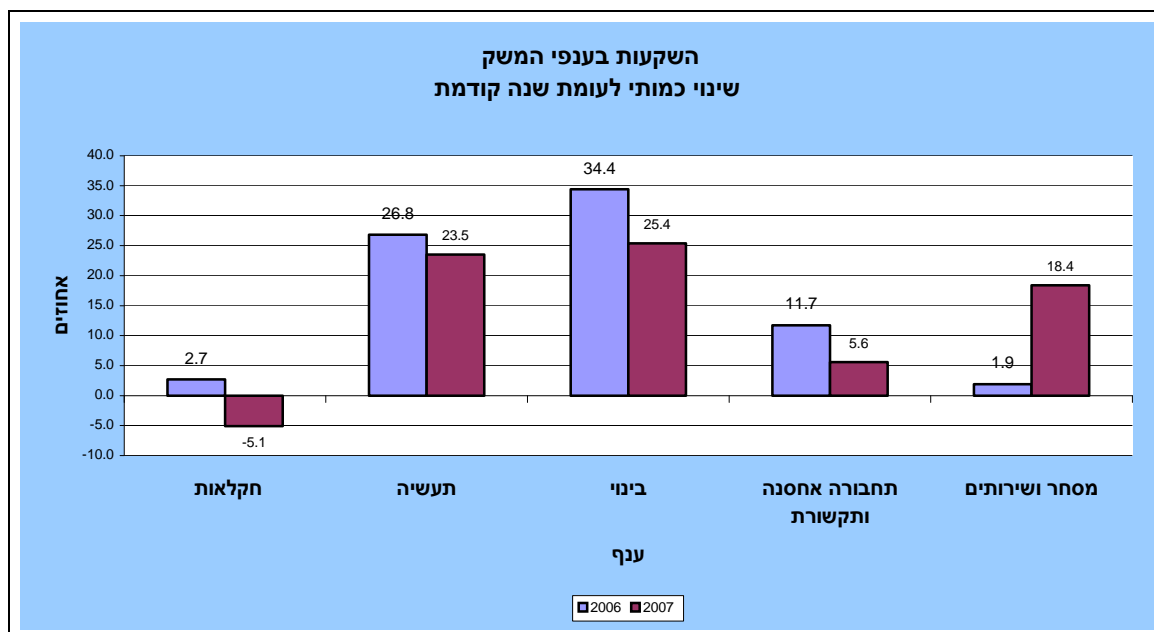
חלוקת ההשקעות בבנייה ובציוד לענפי המשק השונים (לא כולל כלי תחבורה ונכסים לא מוחשיים):

סך כל ההשקעות בבנייה ובציוד **בענף התעשייה** גדלו בשנת 2007 ב- 23.5%, בהמשך לעלייה של 26.8% בשנת 2006, כאשר ההשקעות בציוד גדלו ב-23.9% וההשקעות בבנייה גדלו ב-20.3%. ההשקעות בבנייה ובציוד בענף התעשייה מהוות 36% מסך כל ההשקעות בבנייה ובציוד בשנת 2007, כאשר רוב ההשקעות בענף הן במכונות וציוד (88%).

ההשקעות במכונות ובציוד **בענף הבינוי** (שמקורן בעיקר ביבוא) גדלו ב-25.4%, לאחר עלייה של 34.4% בשנת 2006.

בענף תחבורה, אחסנה ותקשורת עלו ההשקעות בבנייה ובציוד ב- 5.6%, בהמשך לעלייה של 11.7% בשנת 2006. ההשקעות בציוד (המהוות 32% מההשקעות בענף זה) גדלו ב- 2.3%, וההשקעות בבנייה גדלו ב- 7.5%.

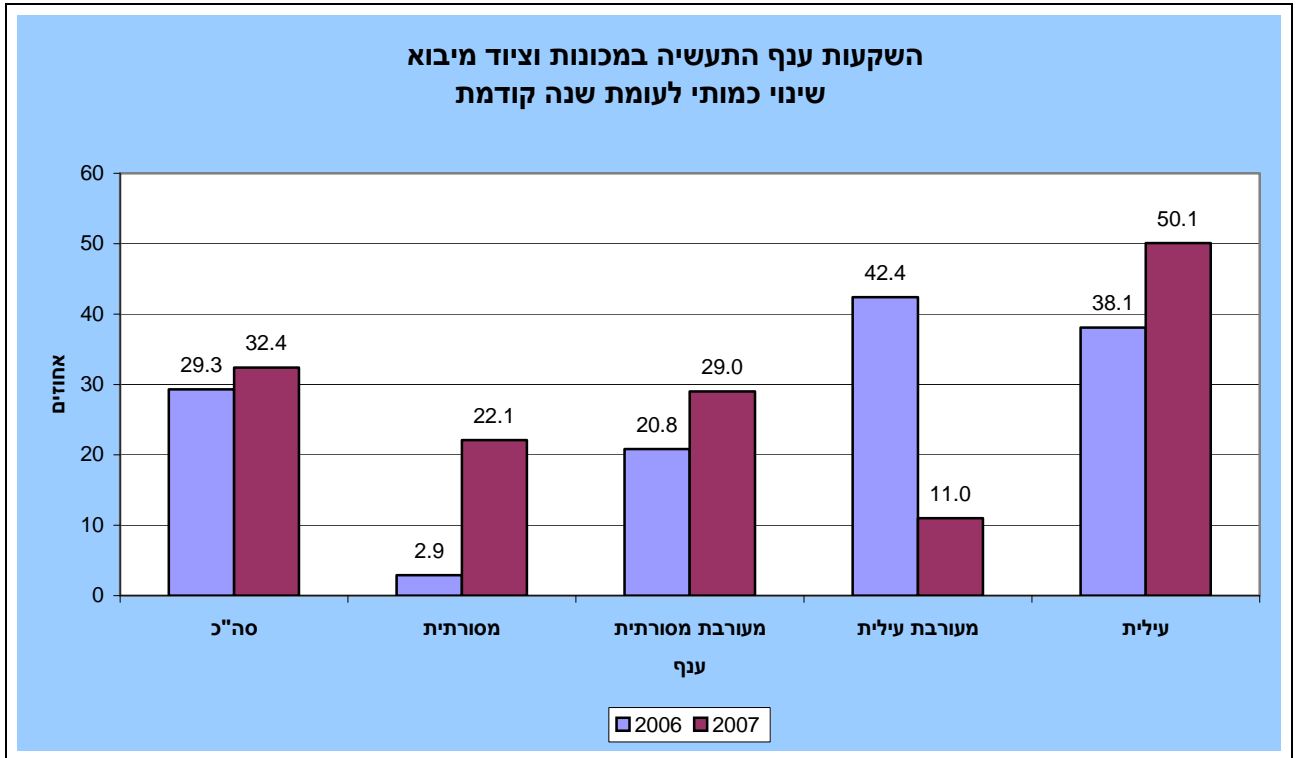
ההשקעות בבנייה ובציוד **בענפי המסחר והשירותים** עלו ב- 18.4% בשנת 2007, לאחר גידול של 1.9% בשנת 2006. ההשקעות בענפים אלה מהוות 32% מסך כל ההשקעות בבנייה ובציוד בשנת 2007. ההשקעות במכונות ובציוד בענפי המסחר והשירותים (המהוות 50% מההשקעה בענף זה) גדלו ב- 18.1%, בדומה להשקעות בבנייה שם חלה עלייה של 18.7%.



פירוט נוסף להשקעות ענף התעשייה במכונות וציוד מיבוא:

השקעות ענף התעשייה מהוות 57.6% מסך כל ההשקעות במכונות וציוד מיבוא. בשנת 2007 עלו השקעות התעשייה במכונות וציוד מיבוא ב-32.4%.

להלן פירוט ההשקעות במכונות וציוד מיבוא בענף התעשייה לפי קבוצות עוצמה טכנולוגית:



השקעות ענפי הטכנולוגיה העילית במכונות וציוד עלו ב-50%, בהמשך לעלייה של 38% בשנת 2006. במיוחד גדלו ההשקעות בתעשיית הרכיבים האלקטרוניים.

בקבוצת ענפי הטכנולוגיה המעורבת עילית חלה עלייה של 11%, כאשר ענף תעשיית מכונות וציוד גדל ב-44.2%.

השקעות ענפי הטכנולוגיה המסורתית והמעורבת מסורתית, עלו ב-22.1% ו-29.0% בהתאמה. העלייה מאפיינת כמעט את כל הענפים הנכללים בקבוצות אלו.

לוח 1- השקעה גולמית מקומית בנכסים קבועים (A), לפי ענף כלכלי (סיווג 1993)

חשמל			תעשייה (כרייה וחרושת)			חקלאות			סך כולל	
Electricity			Manufacturing			Agriculture				
מכונות וציוד	בנייה	סך הכל	מכונות וציוד	בנייה	סך הכל	מכונות וציוד	בנייה	סך הכל	Grand total	
Machinery and equipment	Const- ruction	Total	Machinery and equipment	Const- ruction	Total	Machinery and equipment	Const- ruction	Total		
מיליוני ש"ח - במחירים שוטפים										
1,962	969	2,930	9,021	3,365	12,386	548	486	1,034	46,411	1995
2,618	1,060	3,678	9,851	4,107	13,957	526	507	1,033	53,958	1996
3,540	1,493	5,033	9,275	4,514	13,789	518	558	1,076	56,264	1997
3,365	1,566	4,931	10,854	3,505	14,359	590	611	1,201	59,403	1998
3,089	1,162	4,250	14,018	2,670	16,688	646	622	1,268	66,477	1999
2,288	954	3,242	14,079	2,557	16,636	721	747	1,468	69,340	2000
2,545	925	3,469	11,452	2,801	14,253	648	537	1,185	68,517	2001
2,905	1,106	4,011	11,787	3,268	15,055	719	681	1,400	67,549	2002
4,084	1,110	5,194	11,412	2,550	13,962	695	691	1,386	64,725	2003
3,438	937	4,375	13,825	1,722	15,547	882	765	1,647	66,375	2004
3,012	812	3,824	14,722	1,722	16,444	941	941	1,882	69,437	2005
2,376	753	3,129	18,393	2,434	20,827	1,000	1,007	2,007	78,563	2006
1,739	785	2,524	21,645	3,039	24,684	1,193	756	1,950	91,320	2007
מיליוני ש"ח - נתונים משורשים במחירי 2005										
2,560	1,558	4,025	11,842	5,421	16,816	812	867	1,678	68,263	1995
3,268	1,572	4,782	12,452	6,119	18,035	745	828	1,570	75,465	1996
4,240	2,037	6,202	11,364	6,238	17,027	700	821	1,515	74,151	1997
3,805	2,037	5,754	12,354	4,563	16,527	763	823	1,582	73,208	1998
3,282	1,440	4,678	14,956	3,312	18,053	782	789	1,568	75,691	1999
2,506	1,156	3,623	15,949	3,104	18,878	866	932	1,794	80,494	2000
2,778	1,105	3,853	12,876	3,354	16,033	786	653	1,439	78,764	2001
2,960	1,266	4,188	11,725	3,740	15,245	815	780	1,596	71,440	2002
4,155	1,216	5,367	11,317	2,789	13,988	762	757	1,519	67,396	2003
3,450	980	4,429	13,586	1,800	15,375	926	803	1,729	67,319	2004
3,012	812	3,824	14,722	1,722	16,444	941	941	1,882	69,436	2005
2,356	710	3,066	18,557	2,289	20,846	974	959	1,933	77,517	2006
1,667	712	2,388	22,994	2,753	25,742	1,117	723	1,835	91,824	2007
אחוז שינוי, כל שנה לעומת קודמתה										
שינוי כמותי										
27.6	0.9	18.8	5.2	12.9	7.2	-8.2	-4.5	-6.5	10.6	1996
29.8	29.5	29.7	-8.7	1.9	-5.6	-6.1	-0.8	-3.5	-1.7	1997
-10.3	-	-7.2	8.7	-26.8	-2.9	9.0	0.2	4.4	-1.3	1998
-13.8	-29.3	-18.7	21.1	-27.4	9.2	2.5	-4.1	-0.9	3.4	1999
-23.6	-19.7	-22.6	6.6	-6.3	4.6	10.7	18.2	14.4	6.3	2000
10.8	-4.4	6.4	-19.3	8.1	-15.1	-9.2	-30.0	-19.8	-2.1	2001
6.6	14.6	8.7	-8.9	11.5	-4.9	3.8	19.6	10.9	-9.3	2002
40.4	-4.0	28.1	-3.5	-25.4	-8.2	-6.6	-2.9	-4.8	-5.7	2003
-17.0	-19.4	-17.5	20.1	-35.5	9.9	21.5	6.1	13.8	-0.1	2004
-12.7	-17.2	-13.7	8.4	-4.4	7.0	1.7	17.1	8.8	3.1	2005
-21.8	-12.6	-19.8	26.0	32.9	26.8	3.5	1.9	2.7	11.6	2006
-29.2	0.3	-22.1	23.9	20.3	23.5	14.7	-24.7	-5.1	18.5	2007
שינוי מחירים נגזר										
4.6	8.4	5.6	3.9	8.1	5.1	4.6	9.2	6.8	5.2	1996
4.2	8.8	5.5	3.2	7.8	4.6	4.9	10.9	7.9	6.1	1997
5.9	4.9	5.6	7.7	6.1	7.3	4.4	9.3	6.8	6.9	1998
6.4	4.9	6.0	6.7	5.0	6.4	6.8	6.1	6.5	8.2	1999
-3.0	2.2	-1.5	-5.8	2.2	-4.7	0.6	1.7	1.2	-1.9	2000
0.3	1.4	0.6	0.8	1.4	0.9	-0.9	2.8	0.7	1.0	2001
7.1	4.4	6.3	13.0	4.6	11.1	7.0	6.1	6.5	8.7	2002
0.2	4.5	1.1	0.3	4.6	1.1	3.4	4.5	4.0	1.6	2003
1.4	4.7	2.1	0.9	4.6	1.3	4.4	4.4	4.4	2.7	2004
0.3	4.6	1.2	-1.7	4.6	-1.1	4.9	5.0	5.0	1.4	2005
0.8	6.1	2.1	-0.9	6.3	-0.1	2.7	5.0	3.8	1.3	2006
3.5	3.9	3.6	-5.0	3.8	-4.0	4.1	3.2	2.3	-1.9	2007

(A) למטט דיור.

(B) ההשקעה בכלי תחבורה לא סווגה לענפים

ומוצגת בקבוצה אחת.

(C) כולל בעיקר השקעות בתכנה

TABLE 1.- GROSS DOMESTIC FIXED CAPITAL FORMATION(A),
BY INDUSTRY (1993 CLASSIFICATION)

	נכסים לא מוחשיים (C) Intangible assets (C)	כלי תחבורה(B) Transport equipment(B)			מסחר ושירותים Trade and services			תחבורה, אחסנה ותקשורת Transport, storage and communication			מפעלי מים Water projects			בינוי Const- ruction מכונות וציוד
		אניות ומטוסים		יבשתיים	מכונות וציוד	בנייה	סך הכל	מכונות וציוד	בנייה	סך הכל	מכונות וציוד	בנייה	סך הכל	
		Ships and aircraft	Land	Machinery and equipment	Const- ruction	Total	Machinery and equipment	Const- ruction	Total	Machinery and equipment	Const- ruction	Total	Machinery and equipment	
NIS MILLION - AT CURRENT PRICES														
1995	2,316	796	6,048	4,634	8,314	12,948	3,080	3,286	6,366	100	283	383	1,203	
1996	2,902	755	6,715	5,163	10,236	15,399	4,077	4,061	8,138	83	277	360	1,021	
1997	3,226	842	6,145	5,668	11,886	17,555	3,409	3,919	7,328	88	225	313	956	
1998	4,269	213	5,913	5,875	12,702	18,577	4,129	4,511	8,640	95	261	355	945	
1999	4,963	2,927	7,086	7,309	11,763	19,072	4,348	4,378	8,725	105	363	468	1,031	
2000	6,094	973	8,806	7,707	11,446	19,152	5,795	5,372	11,168	109	354	464	1,338	
2001	5,996	2,753	8,331	7,443	11,625	19,068	6,085	5,771	11,856	112	330	442	1,163	
2002	5,797	1,224	7,822	7,494	11,243	18,737	5,128	6,789	11,917	117	271	388	1,197	
2003	5,399	220	7,238	7,131	10,935	18,066	4,561	7,009	11,570	153	341	494	1,197	
2004	5,717	77	9,111	7,973	8,760	16,733	5,367	6,064	11,431	169	398	567	1,169	
2005	6,928	-338	9,604	9,169	8,506	17,675	5,220	6,193	11,413	180	461	641	1,364	
2006	8,335	-271	10,162	9,604	9,018	18,622	4,746	8,456	13,202	228	509	737	1,812	
2007	9,202	2,215	11,925	10,893	11,082	21,975	4,518	9,512	14,030	198	484	681	2,134	
NIS MILLION - CHAINED AT 2005 PRICES														
1995	4,093	1,133	9,457	6,227	14,228	19,987	3,772	5,695	9,318	144	478	620	1,568	
1996	4,603	1,028	10,821	6,635	15,944	22,003	4,920	6,492	11,364	112	428	535	1,277	
1997	4,539	1,115	9,371	6,976	17,100	23,442	3,969	5,855	9,708	112	315	426	1,168	
1998	5,193	275	8,328	6,746	17,313	23,391	4,607	6,456	10,966	113	340	452	1,079	
1999	4,804	3,581	8,696	7,845	15,260	22,699	4,531	5,954	10,434	117	452	565	1,087	
2000	5,475	1,205	11,515	8,663	14,523	22,930	6,426	7,015	13,542	125	432	554	1,509	
2001	5,807	3,378	10,451	8,363	14,263	22,366	6,634	7,388	14,116	128	398	524	1,299	
2002	5,631	1,318	8,492	7,645	13,119	20,522	4,997	8,116	13,005	128	312	440	1,183	
2003	5,885	236	7,462	7,226	12,112	19,127	4,475	7,835	12,164	165	374	539	1,187	
2004	6,080	78	8,967	8,007	9,272	17,229	5,247	6,458	11,696	175	417	592	1,145	
2005	6,928	-338	9,604	9,169	8,506	17,675	5,220	6,193	11,413	180	461	641	1,364	
2006	8,245	-257	10,386	9,592	8,423	18,015	4,773	7,975	12,748	222	479	701	1,834	
2007	9,463	2,059	12,627	11,328	9,996	21,327	4,881	8,570	13,461	180	439	620	2,298	
PERCENTAGE OF CHANGE, COMPARED TO THE PREVIOUS YEAR														
QUANTITY CHANGE														
1996	12.4		14.4	6.5	12.1	10.1	30.4	14.0	22.0	-22.6	-10.6	-13.7	-18.5	
1997	-1.4		-13.4	5.1	7.2	6.5	-19.3	-9.8	-14.6	-0.2	-26.4	-20.3	-8.6	
1998	14.4		-11.1	-3.3	1.2	-0.2	16.1	10.3	13.0	1.1	8.0	6.0	-7.6	
1999	-7.5		4.4	16.3	-11.9	-3.0	-1.7	-7.8	-4.9	3.6	32.9	25.0	0.7	
2000	14.0		32.4	10.4	-4.8	1.0	41.8	17.8	29.8	6.6	-4.5	-2.0	38.9	
2001	6.1		-9.2	-3.5	-1.8	-2.5	3.2	5.3	4.2	2.7	-7.9	-5.4	-13.9	
2002	-3.0		-18.7	-8.6	-8.0	-8.2	-24.7	9.9	-7.9	-0.2	-21.5	-16.1	-8.9	
2003	4.5		-12.1	-5.5	-7.7	-6.8	-10.4	-3.5	-6.5	28.9	19.9	22.6	0.3	
2004	3.3		20.2	10.8	-23.4	-9.9	17.2	-17.6	-3.8	6.2	11.4	9.8	-3.5	
2005	13.9		7.1	14.5	-8.3	2.6	-0.5	-4.1	-2.4	2.7	10.6	8.2	19.1	
2006	19.0		8.1	4.6	-1.0	1.9	-8.6	28.8	11.7	23.2	3.9	9.3	34.4	
2007	14.8		21.6	18.1	18.7	18.4	2.3	7.5	5.6	-18.6	-8.4	-11.5	25.4	
IMPLICIT CHANGE IN PRICE														
1996	11.4		-3.0	4.6	9.9	8.0	1.5	8.4	4.8	6.3	9.5	8.7	4.2	
1997	12.7		5.7	4.4	8.3	7.0	3.7	7.0	5.4	6.0	10.2	9.0	2.4	
1998	15.7		8.3	7.2	5.6	6.1	4.3	4.4	4.4	6.5	7.2	7.0	6.9	
1999	25.7		14.8	7.0	5.1	5.8	7.1	5.2	6.1	6.8	5.0	5.4	8.3	
2000	7.7		-6.1	-4.5	2.2	-0.6	-6.0	4.2	-1.4	-2.3	2.2	1.1	-6.5	
2001	-7.2		4.2	0.0	3.4	2.1	1.7	2.0	1.8	-0.2	1.3	1.0	1.0	
2002	-0.3		15.6	10.2	5.1	7.1	11.9	7.1	9.1	4.3	4.8	4.6	13.0	
2003	-10.9		5.3	0.7	5.3	3.5	-0.7	6.9	3.8	1.1	4.9	3.7	-0.2	
2004	2.5		4.7	0.9	4.6	2.8	0.4	5.0	2.8	4.4	4.8	4.7	1.2	
2005	6.4		-1.6	0.4	5.8	3.0	-2.2	6.5	2.3	3.4	4.8	4.4	-2.1	
2006	1.1		-2.2	0.1	7.1	3.4	-0.6	6.0	3.6	2.7	6.3	5.1	-1.2	
2007	-3.8		-3.5	-4.0	3.5	-0.3	-6.9	4.7	0.6	6.4	3.8	4.6	-6.0	

(A) Excluding dwellings.

(B) Capital formation in transport equipment was not classified by industry and is shown as one item.

(C) Mainly includes capital formation in software.

TABLE 2.- GROSS DOMESTIC CAPITAL FORMATION IN INFRASTRUCTURE

לוח 2.- השקעה מקומית גולמית בתשתיות

	פיתוח מראש Development in advance	תקשורת Communication	מים Water	אנרגיה Energy	תחבורה Transport	סך כולל Grand total	
NIS MILLION - AT CURRENT PRICES							מיליוני ש"ח - במחירים שוטפים
1995	176	2,746	1,111	3,517	2,903	10,452	1995
1996	356	3,880	1,060	4,017	3,479	12,792	1996
1997	290	3,245	1,027	5,186	3,429	13,176	1997
1998	238	3,838	1,172	5,090	3,919	14,257	1998
1999	213	4,284	1,227	4,476	3,677	13,877	1999
2000	204	5,424	1,182	3,668	4,527	15,005	2000
2001	214	5,206	1,090	4,166	5,107	15,783	2001
2002	198	4,205	1,084	4,704	6,236	16,427	2002
2003	177	3,361	1,412	6,594	6,551	18,094	2003
2004	140	3,675	1,752	4,643	5,875	16,084	2004
2005	116	3,711	1,810	4,367	5,939	15,942	2005
2006	193	3,127	1,874	4,698	7,216	17,108	2006
2007	170	2,926	1,964	3,574	8,865	17,499	2007
NIS MILLION - CHAINED AT 2005 PRICES							מיליוני ש"ח - נתונים משורשרים במחירי 2005
1995	287	3,491	1,705	4,796	4,992	15,301	1995
1996	536	4,828	1,507	5,210	5,537	17,783	1996
1997	402	3,851	1,387	6,399	5,127	17,367	1997
1998	312	4,396	1,496	5,957	5,612	17,949	1998
1999	265	4,601	1,503	4,941	4,998	16,503	1999
2000	248	6,088	1,418	4,138	5,898	17,973	2000
2001	257	5,721	1,283	4,661	6,518	18,581	2001
2002	227	4,183	1,217	4,900	7,399	17,902	2002
2003	194	3,341	1,525	6,772	7,273	19,089	2003
2004	146	3,637	1,817	4,676	6,234	16,503	2004
2005	116	3,711	1,810	4,367	5,939	15,942	2005
2006	181	3,110	1,783	4,601	6,817	16,492	2006
2007	153	3,093	1,793	3,454	8,019	16,555	2007
PERCENT CHANGE ON PREVIOUS YEAR							שינויים באחוזים, כל שנה לעומת קודמתה
QUANTITY CHANGE							שינוי כמותי
1996	86.9	38.3	-11.6	8.6	10.9	16.2	1996
1997	-25.0	-20.2	-7.9	22.8	-7.4	-2.3	1997
1998	-22.4	14.1	7.8	-6.9	9.5	3.3	1998
1999	-15.1	4.7	0.5	-17.1	-11.0	-8.1	1999
2000	-6.1	32.3	-5.7	-16.2	18.0	8.9	2000
2001	3.4	-6.0	-9.5	12.7	10.5	3.4	2001
2002	-11.6	-26.9	-5.1	5.1	13.5	-3.7	2002
2003	-14.7	-20.1	25.3	38.2	-1.7	6.6	2003
2004	-24.5	8.9	19.2	-30.9	-14.3	-13.5	2004
2005	-20.9	2.0	-0.4	-6.6	-4.7	-3.4	2005
2006	56.1	-16.2	-1.5	5.4	14.8	3.4	2006
2007	-15.2	-0.5	0.6	-24.9	17.6	0.4	2007
IMPLICIT CHANGE IN PRICE							שינוי מחירים נגזר
1996	8.2	2.2	7.9	5.1	8.1	5.3	1996
1997	8.6	4.8	5.2	5.1	6.4	5.5	1997
1998	5.8	3.6	5.9	5.4	4.4	4.7	1998
1999	5.4	6.7	4.2	6.0	5.4	5.9	1999
2000	2.0	-4.3	2.1	-2.1	4.3	-0.7	2000
2001	1.4	2.1	1.9	0.8	2.1	1.7	2001
2002	4.7	10.5	4.8	7.4	7.6	8.0	2002
2003	4.9	0.1	3.9	1.4	6.9	3.3	2003
2004	4.7	0.4	4.1	2.0	4.6	2.8	2004
2005	4.5	-1.0	3.7	0.7	6.1	2.6	2005
2006	6.9	0.5	5.1	2.1	5.9	3.7	2006
2007	3.8	-5.9	4.2	1.4	4.4	1.9	2007

TABLE 3.- GROSS DOMESTIC CAPITAL FORMATION OF GENERAL GOVERNMENT

לוח 3.- השקעה מקומית בנכסים קבועים של המגזר הממשלתי

	מינהל ואחר Administration and other	שירותים חברתיים Social services	השקעה בתשתית 1 Infrastructure 1	סך כולל Grand total	
	NIS MILLION - AT CURRENT PRICES			מיליוני ש"ח - במחירים שוטפים	
1995	2,343	3,728	2,855	8,926	1995
1996	2,663	4,450	3,331	10,444	1996
1997	2,985	4,918	3,119	11,022	1997
1998	3,131	5,507	3,400	12,038	1998
1999	2,977	5,076	3,082	11,135	1999
2000	3,210	5,406	3,212	11,828	2000
2001	3,546	5,812	3,396	12,754	2001
2002	3,705	5,939	3,701	13,345	2002
2003	3,872	5,596	3,955	13,423	2003
2004	2,721	4,919	3,274	10,914	2004
2005	2,924	4,855	2,426	10,205	2005
2006	2,544	5,342	2,489	10,375	2006
2007	3,105	5,953	3,105	12,163	2007
	NIS MILLION - CHAINED AT 2005 PRICES			מיליוני ש"ח-נתונים משורשרים במחירי 2005	
1995	3,643	5,796	5,009	14,338	1995
1996	3,854	6,440	5,393	15,573	1996
1997	4,019	6,622	4,765	15,352	1997
1998	3,992	7,022	4,982	15,936	1998
1999	3,607	6,150	4,301	14,015	1999
2000	3,844	6,473	4,279	14,578	2000
2001	4,197	6,879	4,423	15,492	2001
2002	4,165	6,676	4,482	15,306	2002
2003	4,196	6,066	4,454	14,689	2003
2004	2,831	5,119	3,507	11,435	2004
2005	2,924	4,855	2,426	10,205	2005
2006	2,417	5,073	2,345	9,835	2006
2007	2,873	5,509	2,796	11,179	2007
	PERCENT CHANGE ON PREVIOUS YEAR			שינוי באחוזים-כל שנה לעומת קודמתה	
	QUANTITY CHANGE			שינוי כמותי	
1996	5.8	11.1	7.7	8.6	1996
1997	4.3	2.8	-11.7	-1.4	1997
1998	-0.7	6.0	4.6	3.8	1998
1999	-9.7	-12.4	-13.7	-12.1	1999
2000	6.6	5.3	-0.5	4.0	2000
2001	9.2	6.3	3.4	6.3	2001
2002	-0.8	-2.9	1.3	-1.2	2002
2003	0.8	-9.1	-0.6	-4.0	2003
2004	-32.5	-15.6	-21.3	-22.2	2004
2005	3.3	-5.2	-30.8	-10.8	2005
2006	-17.4	4.5	-3.3	-3.6	2006
2007	18.9	8.6	19.2	13.7	2007

1. Since 2005, figures exclude the National Roads Company, which was turned into a public enterprise

1. משנת 2005 הנתונים אינם כוללים את מע"צ, שהפכה לחברה ממשלתית עסקית

לוח 4 - השקעה במכונות וביזוד אחר, לפי ענף היעוד והמקור (סיווג 1993)

תעשייה חשמל ומים			חקלאות			All industries			כלל הענפים
Manufacturing, electricity and water			Agriculture						
יצור מקומי	יבוא	סך הכל	יצור מקומי (A,B)	יבוא	סך הכל	יצור מקומי	יבוא	סך הכל	
Domestic production	Import	Total	Domestic production (A,B)	Import	Total	Domestic production	Import	Total	
מיליוני ש"ח - במחירים שוטפים									
2783	8300	11082	370	179	548	7,079	13,469	20,548	1995
3237	9315	12552	332	195	527	8,129	15,209	23,338	1996
3911	8992	12903	375	143	518	8,488	14,967	23,455	1997
4420	9895	14314	434	156	590	8,963	16,890	25,854	1998
4299	12913	17211	508	138	646	9,136	21,409	30,545	1999
4399	12077	16476	550	170	721	10,186	21,851	32,037	2000
3948	10161	14109	490	158	648	9,616	19,831	29,447	2001
4517	10290	14808	566	153	719	9,824	19,522	29,345	2002
3890	11758	15649	571	124	695	8,968	20,264	29,232	2003
3917	13516	17433	717	166	882	9,869	22,955	32,823	2004
4852	13062	17914	755	186	941	11,284	23,323	34,607	2005
5447	15550	20997	807	193	1000	11,873	26,284	38,157	2006
5624	17958	23582	943	250	1193	11,911	30,409	42,320	2007
מיליוני ש"ח - נתונים משרשרים במחירי 2005									
4,043	10,587	14,509	572	228	812	10,161	16,933	26,851	1995
4,369	11,557	15,797	489	240	745	10,941	18,710	29,409	1996
4,950	10,921	15,695	522	172	700	10,715	18,027	28,497	1997
5,336	11,092	16,236	584	175	763	10,901	18,789	29,445	1998
4,859	13,582	18,308	642	143	782	10,372	22,316	32,561	1999
5,023	13,648	18,529	670	192	866	11,569	24,615	36,035	2000
4,550	11,334	15,760	607	175	786	11,018	22,014	32,893	2001
4,999	9,945	14,803	667	148	815	10,811	18,798	29,455	2002
4,252	11,366	15,600	646	120	762	9,757	19,534	29,261	2003
4,122	13,033	17,200	769	160	926	10,394	22,122	32,534	2004
4,852	13,062	17,914	755	186	941	11,284	23,323	34,607	2005
5,262	15,873	21,135	776	198	974	11,474	26,833	38,307	2006
5,070	19,814	24,820	843	277	1,117	10,986	33,591	44,447	2007
שינויים באחוזים, כל שנה לעומת קודמתה									
שינוי כמותי									
8.1	9.2	8.9	-14.6	5.0	-8.2	7.7	10.5	9.5	1996
13.3	-5.5	-0.6	6.9	-28.1	-6.1	-2.1	-3.7	-3.1	1997
7.8	1.6	3.5	11.9	1.6	9.0	1.7	4.2	3.3	1998
-8.9	22.5	12.8	9.9	-18.2	2.5	-4.8	18.8	10.6	1999
3.4	0.5	1.2	4.5	33.8	10.7	11.5	10.3	10.7	2000
-9.4	-17.0	-14.9	-9.4	-8.6	-9.2	-4.8	-10.6	-8.7	2001
9.8	-12.3	-6.1	10.0	-15.5	3.8	-1.9	-14.6	-10.5	2002
-14.9	14.3	5.4	-3.2	-19.2	-6.6	-9.7	3.9	-0.7	2003
-3.1	14.7	10.3	18.9	33.5	21.5	6.5	13.2	11.2	2004
17.7	0.2	4.2	-1.8	16.7	1.7	8.6	5.4	6.4	2005
8.4	21.5	18.0	2.8	6.2	3.5	1.7	15.0	10.7	2006
-3.7	24.8	17.4	8.6	40.1	14.7	-4.3	25.2	16.0	2007
שינוי מחירים נגזר									
7.7	2.8	4.0	5.1	3.9	4.6	6.6	2.2	3.7	1996
6.6	2.2	3.5	6.2	2.0	5.0	6.6	2.1	3.7	1997
4.8	8.3	7.2	3.5	7.3	4.4	3.8	8.3	6.7	1998
6.8	6.6	6.6	6.5	8.6	6.9	7.1	6.7	6.8	1999
-1.0	-6.9	-5.4	3.7	-7.9	0.7	-0.0	-7.5	-5.2	2000
-0.9	1.3	0.7	-1.6	1.3	-0.9	-0.9	1.5	0.7	2001
4.2	15.4	11.7	5.0	15.0	7.0	4.1	15.3	11.3	2002
1.2	-0.0	0.3	4.2	-0.0	3.4	1.1	-0.1	0.3	2003
3.9	0.2	1.0	5.5	0.2	4.4	3.3	0.0	1.0	2004
5.2	-3.6	-1.3	7.3	-3.6	4.9	5.3	-3.6	-0.9	2005
3.5	-2.0	-0.7	3.9	-2.3	2.7	3.5	-2.0	-0.39	2006
7.2	-7.5	-4.4	7.7	-7.7	4.1	4.8	-7.6	-4.41	2007

(A) אומדני ההשקעות בענפי החקלאות והבנייה.

בעלי מהימנות מוגבלת.

(B) כולל שינוי במלאי בעלי חיים

TABLE 4.- CAPITAL FORMATION IN MACHINERY AND OTHER EQUIPMENT,
BY DESTINATION INDUSTRY AND SOURCE (1993 CLASSIFICATION)

	מסחר ושירותים			תחבורה, אחסנה ותקשורת			Construction			בנין
	Trade and services			Transport, storage and communication						
	ייצור מקומי	יבוא	סך הכל	ייצור מקומי	יבוא	סך הכל	ייצור מקומי (A)	יבוא	סך הכל	
Domestic production	Import	Total	Domestic production	Import	Total	Domestic production (A)	Import	Total		
NIS MILLION - AT CURRENT PRICES										
1995	2269	2365	4634	1489	1592	3080	169	1034	1203	
1996	2467	2696	5163	1955	2122	4077	140	881	1021	
1997	2683	2985	5668	1376	2033	3409	142	814	956	
1998	2819	3056	5875	1130	2999	4129	160	785	945	
1999	3061	4248	7309	1089	3258	4348	179	852	1031	
2000	3346	4361	7707	1652	4144	5795	239	1099	1338	
2001	3343	4100	7443	1607	4477	6085	228	935	1163	
2002	3189	4305	7494	1333	3795	5128	219	978	1197	
2003	3182	3949	7131	1125	3435	4560	199	999	1197	
2004	3623	4350	7973	1409	3958	5367	203	966	1169	
2005	4281	4887	9169	1183	4037	5220	213	1151	1364	
2006	4327	5277	9604	979	3766	4745	313	1498	1811	
2007	4097	6796	10893	953	3565	4518	295	1839	2134	
NIS MILLION - CHAINED AT 2005 PRICES										
1995	3,415	2,892	6,227	1,802	1,946	3,772	248	1,327	1,568	
1996	3,419	3,260	6,635	2,297	2,593	4,920	193	1,090	1,278	
1997	3,460	3,545	6,976	1,537	2,420	3,969	187	987	1,168	
1998	3,428	3,352	6,746	1,325	3,299	4,607	203	883	1,079	
1999	3,448	4,384	7,844	1,200	3,341	4,531	214	881	1,087	
2000	3,781	4,865	8,663	1,783	4,663	6,426	285	1,234	1,510	
2001	3,817	4,533	8,363	1,741	4,918	6,634	272	1,038	1,299	
2002	3,493	4,139	7,644	1,394	3,620	4,996	254	939	1,183	
2003	3,454	3,778	7,226	1,181	3,304	4,475	225	967	1,187	
2004	3,824	4,191	8,007	1,451	3,812	5,247	222	928	1,145	
2005	4,281	4,887	9,168	1,183	4,037	5,220	213	1,151	1,364	
2006	4,195	5,397	9,592	946	3,827	4,773	295	1,538	1,834	
2007	3,867	7,521	11,329	939	3,944	4,882	268	2,040	2,299	
PERCENT CHANGE ON PREVIOUS YEAR										
QUANTITY CHANGE										
1996	0.1	12.7	6.5	27.4	33.3	30.4	-22.3	-17.9	-18.5	
1997	1.2	8.7	5.1	-33.1	-6.7	-19.3	-3.1	-9.4	-8.6	
1998	-0.9	-5.4	-3.3	-13.8	36.3	16.1	8.8	-10.5	-7.6	
1999	0.6	30.8	16.3	-9.5	1.3	-1.7	5.5	-0.3	0.7	
2000	9.7	11.0	10.4	48.7	39.6	41.8	33.2	40.1	38.9	
2001	0.9	-6.8	-3.5	-2.4	5.5	3.2	-4.6	-15.9	-13.9	
2002	-8.5	-8.7	-8.6	-19.9	-26.4	-24.7	-6.5	-9.5	-8.9	
2003	-1.1	-8.7	-5.5	-15.3	-8.7	-10.4	-11.6	3.0	0.3	
2004	10.7	10.9	10.8	22.9	15.4	17.2	-1.4	-4.0	-3.6	
2005	12.0	16.6	14.5	-18.5	5.9	-0.5	-3.9	24.0	19.1	
2006	-2.0	10.4	4.6	-20.0	-5.2	-8.6	38.7	33.7	34.4	
2007	-7.8	39.4	18.1	-0.8	3.1	2.3	-9.4	32.7	25.4	
IMPLICIT CHANGE IN PRICE										
1996	8.6	1.2	4.6	3.0	0.0	1.5	6.3	3.8	4.2	
1997	7.5	1.8	4.4	5.2	2.7	3.7	5.3	2.0	2.5	
1998	6.1	8.3	7.2	-4.7	8.2	4.4	3.1	7.8	6.9	
1999	8.0	6.3	7.0	6.4	7.3	7.1	6.3	8.7	8.3	
2000	-0.3	-7.5	-4.5	2.0	-8.9	-6.0	0.4	-7.9	-6.5	
2001	-1.0	0.9	0.0	-0.3	2.4	1.7	0.0	1.2	1.0	
2002	4.2	15.0	10.2	3.5	15.2	11.9	2.6	15.6	13.0	
2003	0.9	0.5	0.7	-0.3	-0.8	-0.7	2.7	-0.8	-0.3	
2004	2.9	-0.7	0.9	1.8	-0.1	0.4	3.9	0.7	1.2	
2005	5.5	-3.7	0.4	3.0	-3.7	-2.2	9.0	-3.9	-2.1	
2006	3.2	-2.2	0.1	3.5	-1.6	-0.6	6.0	-2.6	-1.2	
2007	2.7	-7.6	-4.0	-1.9	-8.1	-6.9	3.9	-7.4	-6.0	

(A) The estimates of capital formation in the agriculture and construction industries are of limited reliability.

(B) Including change in livestock inventory.

TABLE 5.- CAPITAL FORMATION IN IMPORTED MACHINERY
AND OTHER EQUIPMENT OF THE MANUFACTURING INDUSTRY

לוח 5.- השקעות ענף התעשייה במכונות
ובציוד מיבוא

Industry	2006 שינוי כמותי לעומת שנה קודמת באחוזים Quantity change percent change on previous year	2007 שינוי כמותי לעומת שנה קודמת באחוזים Quantity change percent change on previous year	2007 במליוני ש"ח מחירים שוטפים NIS million at current prices	ענף
Total manufacturing	29.3	32.4	17,528.1	סה"כ לתעשייה
Low-technology industries	2.9	22.1	1,966.8	ענפי טכנולוגיה מסורתית
Manufacture of food	13.3	28.3	658.7	תעשיית מזון
Manufacture of beverages and tobacco	9.7	22.2	437.5	תעשיית משקאות וטבק
Manufacture of textiles	-30.2	23.3	247.4	תעשיית טקסטיל
Manufacture of wearing apparel	-24.1	24.2	90.0	תעשיית הלבשה
Leather & leather products	16.3	35.6	5.8	עור ומוצרי
Wood and furniture	23.8	13.8	157.3	עץ ומוצרי ותעשיית הרהיטים
Paper products	-9.4	-3.3	119.5	נייר ומוצרי
Printing and Publishing	31.5	24.8	250.6	דפוס והוצאה לאור
Medium-low-technology industries	20.8	29.0	4,018.3	ענפי טכנולוגיה מעורבת מסורתית
Mining and quarrying	41.8	9.4	200.7	כרייה וחציבה
Rubber and plastic products	32.9	15.2	845.9	גומי ומוצרי פלסטיק
Non-metallic mineral	-33.5	98.4	257.3	מנרלים אל מתכתיים
Manufacture of basic metal	59.7	44.8	310.7	תעשיית מתכת בסיסית
Manufacture of metal products	24.9	21.9	1,288.8	תעשיית מוצרי מתכת
Manufacture of diamonds and jewellery	0.3	31.1	168.2	תעשיית יהלומים ותכשיטים
Manufacturing n.e.c	12.4	41.8	946.7	תעשיית מוצרים לנמ"א
Medium-high-technology industries	42.4	11.0	3,502.5	ענפי טכנולוגיה מעורבת עילית
Refined Petroleum	-7.0	16.5	339.3	זיקוק נפט
Manufacture of chemicals ¹	80.5	-13.7	1,390.1	תעשיות כימקליות ¹
Manufacture of machinery and equipment	35.6	44.2	1,126.1	תעשיית מכונות וציוד
Office and computing equipment	2.8	29.5	181.5	מכונות למשרד ומחשבים
Manufacture of electrical motors	12.5	37.6	465.5	תעשיית מנועים חשמליים
High-technology industries	38.1	50.1	8,040.4	ענפי טכנולוגיה עילית
Manufacture of electronic components	70.5	166.3	4,475.4	תעשיית רכיבים אלקטרוניים
Electronic communications equipment	45.9	3.8	1,268.8	ציוד תקשורת אלקטרוני
Transport equipment ²	10.8	29.3	934.2	כלי הובלה ²
Equipment for control	23.0	-21.9	1,362.0	ציוד תעשייתי לבקרה

- Including pharmaceutical products which are defined as high-technology, because it can't be separated.
- Includes the whole industry, although part of it isn't defined as high-technology .

- כולל תעשיית תרופות שמוגדר כטכנולוגיה עילית, מכיוון שלא ניתן להפריד סעיף זה.
- כולל את הענף במלואו, למרות שבחלקו אינו מוגדר כטכנולוגיה עילית.