

# הודעה לעיתונות

פקס' 02-6521340 http://www.cbs.gov.il info@cbs.gov.il

הודעה קודמת בנושא זה פורסמה ב-14 במאי 2008

ירושלים, ט' בסיוון תשס"ח  
12 ביוני 2008  
106/2008

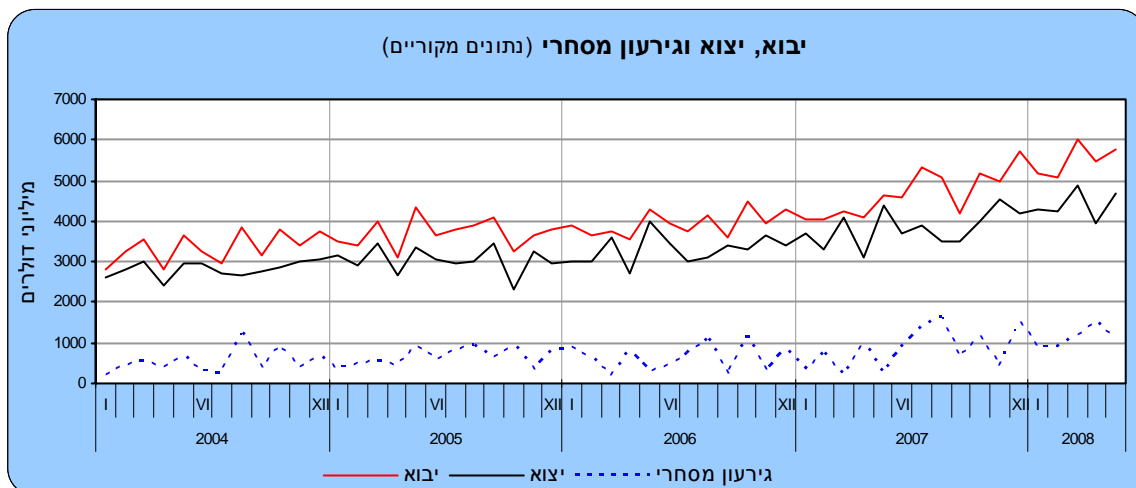
## סחר החוץ של ישראל בחודש מאי 2008 Israel's Foreign Trade – May 2008

בחמשת החודשים הראשונים של השנה עלייה של 80% ביבוא חומרי אנרגיה

### על פי נתוני המגמה בחודשים האחרונים

- האטה בקצב הגידול של היצוא התעשייתי
- יצוא תעשיות טכנולוגיה מעורבת עלית נותר יציב
- ירידה ביצוא תעשיות טכנולוגיה מסורתית
- נמשכת העלייה ביבוא מוצרי צריכה

בחודש מאי 2008, הסתכם יבוא הסחורות ב-5.8 מיליארד דולר, יצוא הסחורות ב-4.7 מיליארד דולר, והגירעון המסחרי ב-1.1 מיליארד דולר.



הגירעון המסחרי הסתכם ב-1.1 מיליארד דולר במוצע לחודש, 13.3 מיליארד במונחים שנתיים (הגירעון בשנת 2007 הסתכם ב-10.2 מיליארד דולר).

הנתונים לשנת 2008 הנם נתונים ארעיים. נתונים סופיים לשנת 2008 יפורסמו בהודעה לעיתונות לחודש מאי 2009.

כמו כן, הנתונים כוללים את הסחורות שעברו במכס ואינם כוללים את הסחר בין ישראל לרשות הפלשתינית, היבוא הביטחוני, ויבוא ויצוא שירותים (לרבות שירותי תוכנה). נתונים על כלל יצוא ויבוא סחורות ושירותים מתפרסמים במסגרת מאזן התשלומים מדי רבע שנה.

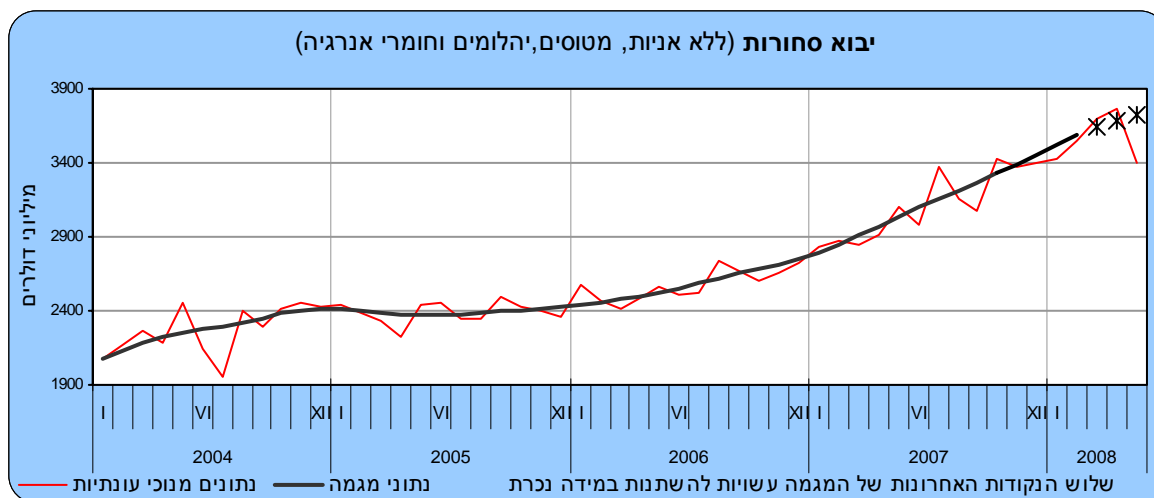
כתבה: הלן ברוסילובסקי

לקבלת הסברים ניתן לפנות אל יחידת קשרי עיתונות בטל' 02-6527845, 050-6235124

התפתחות סחר הסחורות בחודש מאי 2008, הושפעה בין היתר משינויים בערך הדולר של ארצות הברית לעומת המטבעות האחרים בהם נערכות עסקאות היבוא והיצוא. בחודש מאי 2008 התחזק הדולר של ארצות הברית לעומת רוב מהמטבעות הנסחרים בישראל. ביחס לאירו התחזק הדולר של ארה"ב ב-1.3% וביחס ללירה שטרלינג ב-0.8%, ביחס לפרנק השווייצרי התחזק הדולר של ארה"ב ב-3.2% וביחס לין היפני ב-1.8%. יודגש כי זהו החודש העשירי ברציפות שהדולר של ארה"ב נחלש לעומת השקל.

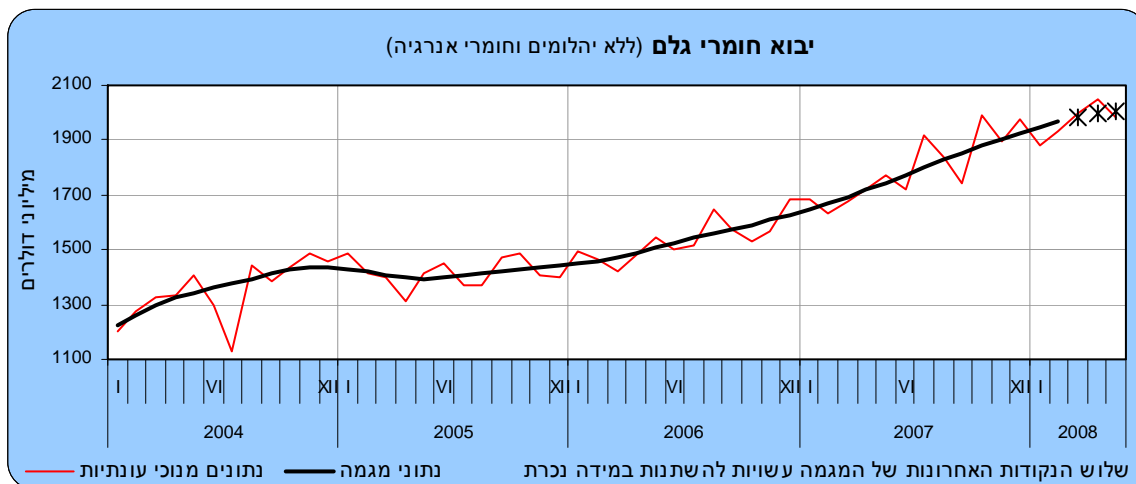
### יבוא הסחורות

**יבוא הסחורות** בחודש מאי 2008, הסתכם כאמור ב-5.8 מיליארד דולר. 35% מסכום זה היה **יבוא חומרי גלם** (למעט יהלומים וחומרי אנרגיה), 13% היה **יבוא מכונות, ציוד וכלי תחבורה יבשתיים להשקעות**, 11% **יבוא מוצרי צריכה** ו-41% הנותרים **יבוא יהלומים, חומרי אנרגיה, אניות ומטוסים**.



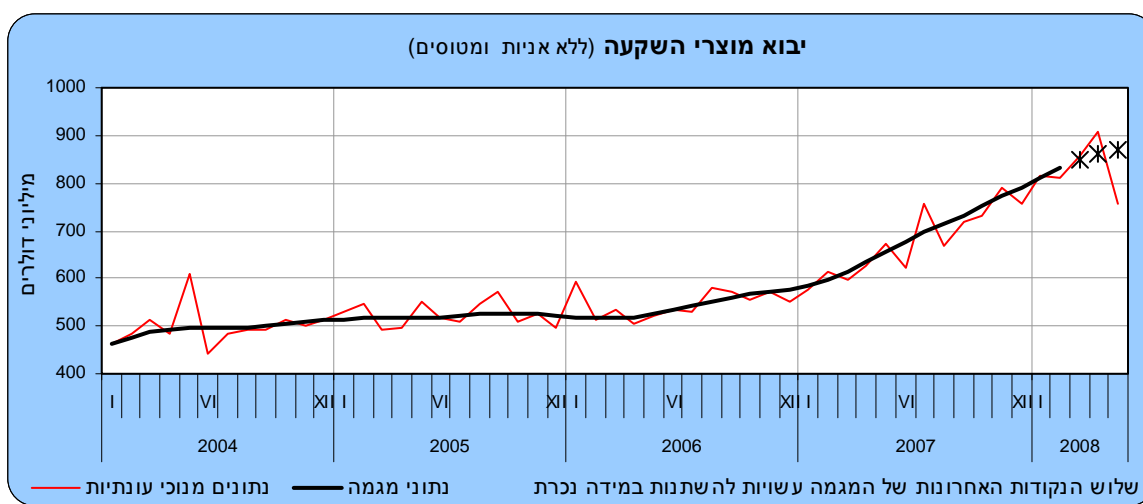
**נתוני המגמה של יבוא הסחורות** (למעט יהלומים, אניות ומטוסים וחומרי אנרגיה), שחושבו בלשכה המרכזית לסטטיסטיקה, לאחר ניכוי השפעת העונתיות הרגילה וגורמים בלתי סדירים, מצביעים על עלייה של 16.8% בחישוב שנתי, במרס-מאי 2008, לאחר עלייה של 24.8% בדצמבר 2007-פברואר 2008.

**יבוא חומרי גלם** (למעט יהלומים וחומרי אנרגיה) עלה בשלושת החודשים האחרונים ב-8.3% בחישוב שנתי, לאחר עלייה של 14.0% בדצמבר 2007-פברואר 2008.

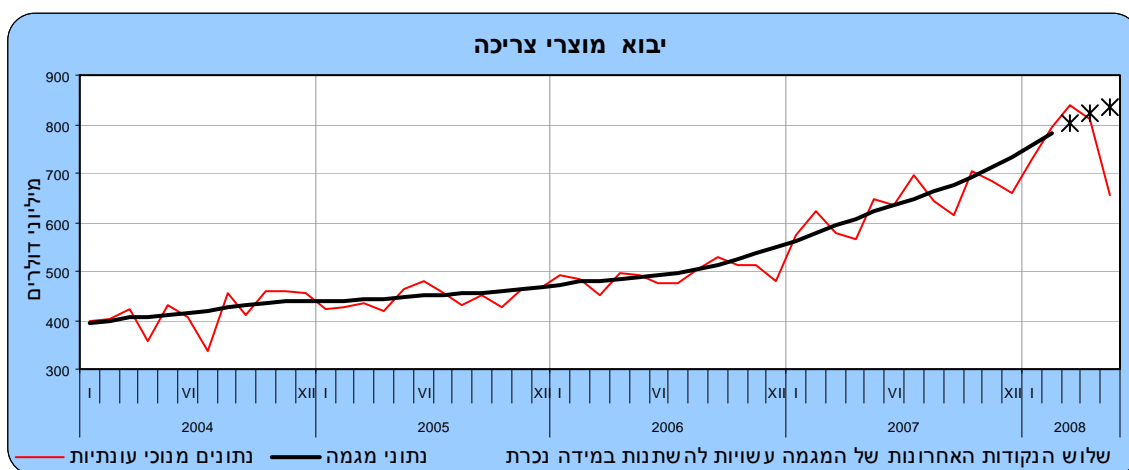


פירוט לפי קבוצות מראה על עלייה של 15.4% במונחים שנתיים **ביבוא כימיקלים**, עלייה של 10.5% **גומי ופלסטיקה**, עלייה של 10.5% **ביבוא עץ ומוצריו** ועלייה של 8.3% **ביבוא ברזל ופלדה**. לעומת זאת, נרשמה ירידה של 4.2% **ביבוא בדים וחוטים**.

**יבוא מוצרי השקעה** (למעט אניות ומטוסים) עלה במרס- מאי 2008 ב-20.5% בחישוב שנתי, לאחר עלייה של 2.5% בממוצע לחודש (35.0% בחישוב שנתי) בחודשים דצמבר 2007-פברואר 2008. **יבוא מכונות וציוד** (המהווה כ-75% מיבוא מוצרי השקעה) נותר על פי נתוני המגמה ללא שינוי בשלושת החודשים האחרונים.



**יבוא מוצרי צריכה**, על פי נתוני המגמה, עלה במרס- מאי 2008 ב-2.3% בממוצע לחודש (31.9% בחישוב שנתי), בהמשך לעלייה של 3.1% בממוצע לחודש (44.2% בחישוב שנתי) בדצמבר 2007-פברואר 2008. **יבוא מוצרים לצריכה שוטפת** (תרופות, מזון ומשקאות, הלבשה והנעלה) עלו במרס-מאי 2008 ב-4.5%. עיקר העלייה נרשמה **ביבוא תרופות** (14.0%). **יבוא מוצרי בני קיימה** (ריהוט ומוצרי חשמל ביתיים וכלי תחבורה) עלה באותה תקופה, ב-3.8% בממוצע לחודש (57.0% בחישוב שנתי).



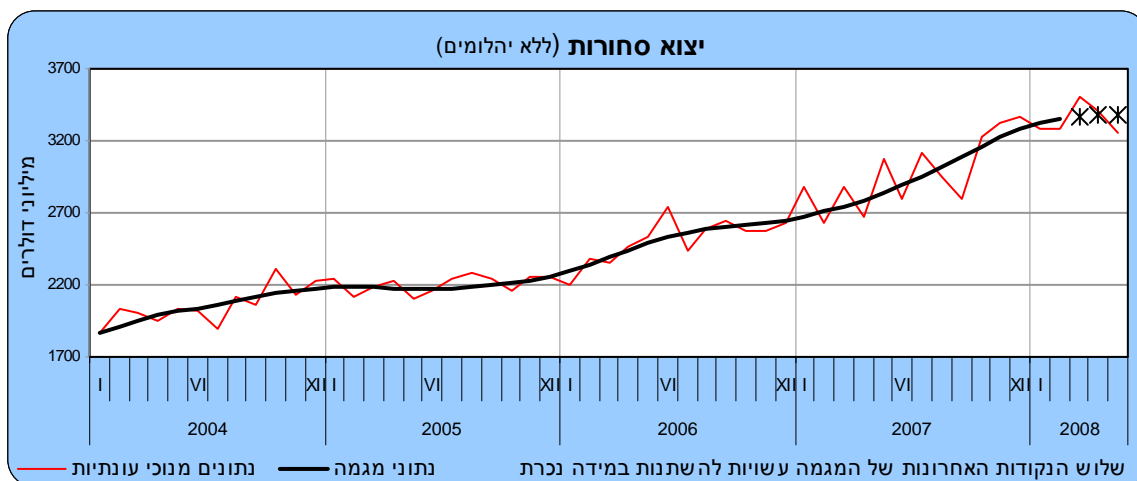
**יבוא יהלומים** (גולמיים ומלוטשים) הסתכם בחמשת החודשים הראשונים של שנת 2008 ב-4.1 מיליארד דולר, לעומת 3.5 מיליארד דולר בחודשים המקבילים של שנת 2007.

**יבוא חומרי אנרגיה** (דלק גולמי, תזקיקים ופחם), הסתכם בינואר-מאי 2008 ב-5.5 מיליארד דולר, גבוה ב-80.0% בהשוואה לאותם חודשים אשתקד.

### יצוא הסחורות

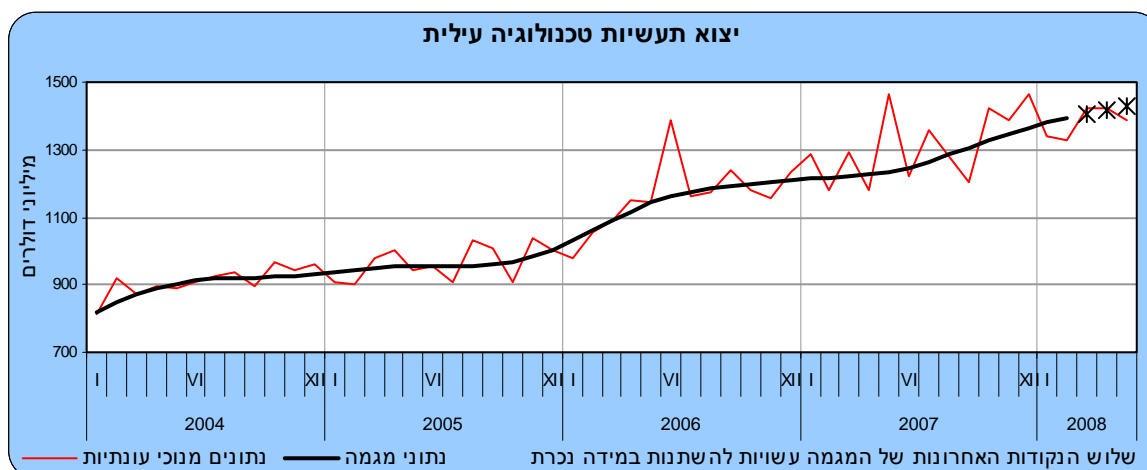
**יצוא הסחורות** הסתכם בחודש מאי השנה ב-4.7 מיליארד דולר. 68% מסכום זה היה **יצוא תעשייתי** (למעט יהלומים), 30% **יצוא יהלומים** ו-2% הנתרים **יצוא חקלאי**.

קצב הגידול של **יצוא הסחורות** (למעט יהלומים), הואט והגיע על פי **נתוני המגמה** בחודשים מרס-מאי 2008 ל-3.7% בחישוב שנתי לאחר עלייה של 16.8% בחודשים דצמבר 2007-פברואר 2008. **היצוא התעשייתי** עלה בשלושת החודשים האחרונים 4.9% לאחר עלייה של 18.1% בחודשים דצמבר 2007-פברואר 2008.



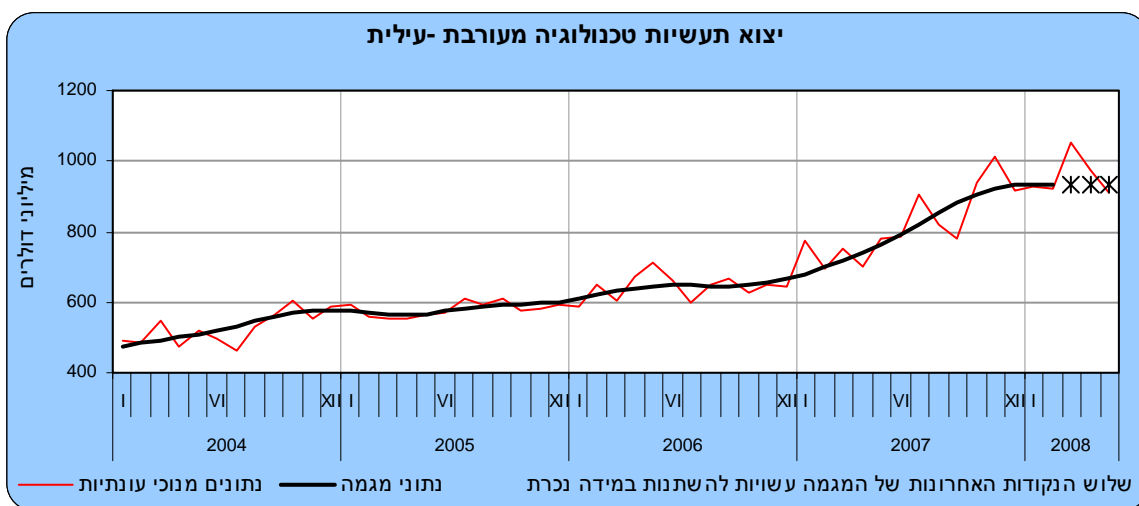
### **פירוט נתוני המגמה של היצוא התעשייתי לפי העוצמה הטכנולוגית:**

**יצוא תעשיות טכנולוגיה עילית**, המהווה 42% מכלל היצוא התעשייתי (למעט יהלומים) עלה בשלושת החודשים האחרונים ב-10.5% בחישוב שנתי לאחר עלייה של 14.5% בחודשים דצמבר 2007-פברואר 2008.

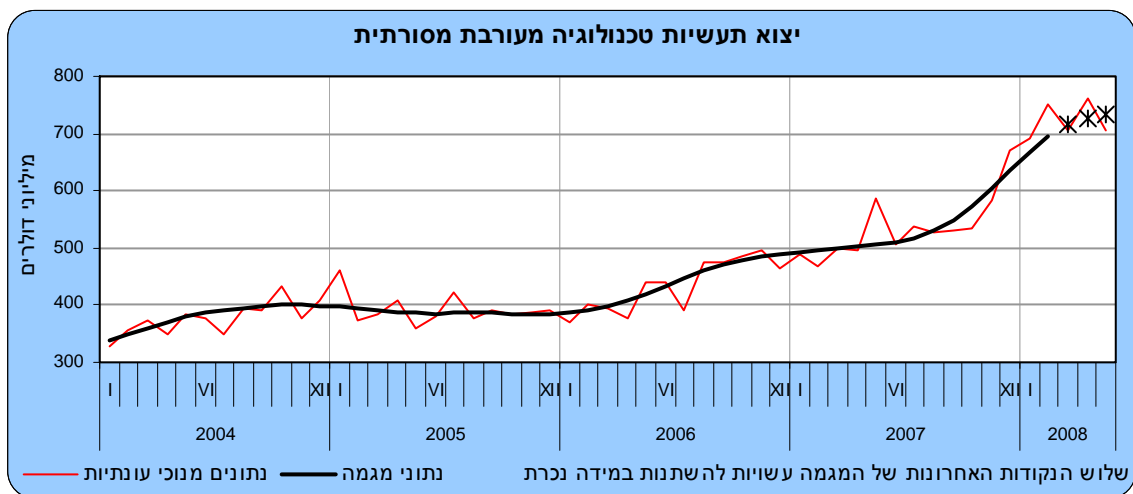


נתוני היצוא לפי ענף מראים על ירידה ביצוא ענף ציוד תקשורת, בקרה, רפואי ומדעי (-3.7% בחישוב שנתי). לעומת זאת, עלה יצוא ענף רכיבים אלקטרוניים ב-4.9% בחישוב שנתי.

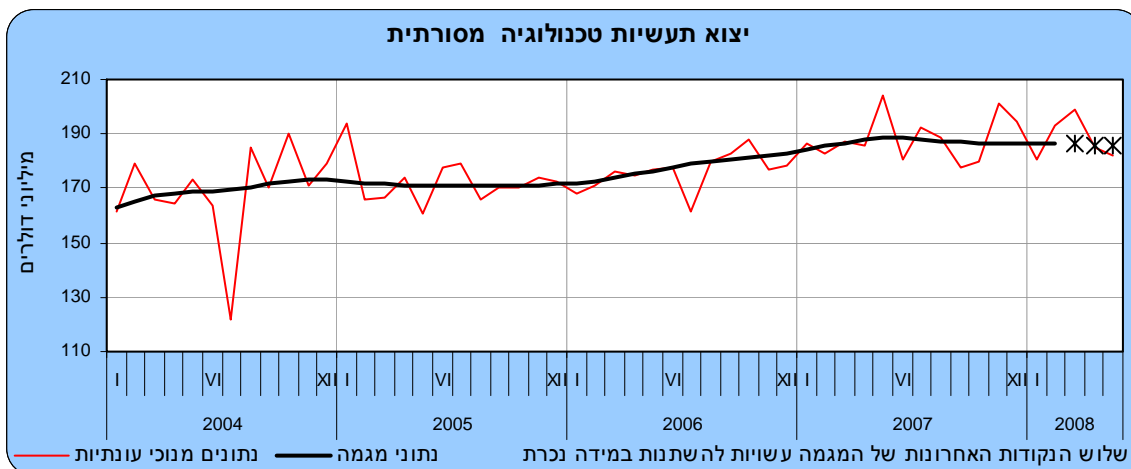
על פי נתוני המגמה, נותר יצוא תעשיות טכנולוגיה מעורבת עילית (30% מכלל היצוא התעשייתי). ללא שינוי בחודשים מרס-מאי 2008, לאחר עלייה של 3.4% בחישוב שנתי בחודשים דצמבר 2007-פברואר 2008. נתוני היצוא לפי ענף מראים על עלייה ביצוא ענף כימיקלים (18.1% בחישוב שנתי). לעומת זאת, ירד יצוא ענף חשמלי ומנועים ב-17.8% בחישוב שנתי.



הגידול ביצוא תעשיות טכנולוגיה מעורבת מסורתית (22% מכלל היצוא התעשייתי) התמתן בשלושת החודשים האחרונים. יצוא זה עלה בתקופה זו ב-1.9% בממוצע לחודש (25.8% בחישוב שנתי), בהמשך לעלייה של 4.8% בממוצע לחודש (74.8% בחישוב שנתי) בחודשים דצמבר 2007-פברואר 2008. נתוני היצוא לפי ענף מצביעים על עלייה ביצוא ענף כרייה וחציבה (60.5% בחישוב שנתי), ביצוא ענף מוצרי מתכת בסיסית (25.3% בחישוב שנתי) וביצוא ענף גומי ופלסטיקה (11.3%).



לעומת זאת, ירד יצוא תעשיות טכנולוגיה מסורתית (6% מכלל היצוא התעשייתי), במרס- מאי 2008 ב- 1.5% בחישוב שנתי לאחר יציבות בדצמבר 2007- פברואר 2008. נתוני היצוא לפי ענף מצביעים על ירידה של 7.3% ביצוא ענף טקסטיל, הלבשה ועור. יצוא ענף מזון ומשקאות נותר ללא שינוי.



**יצוא יהלומים** (מלוטשים וגולמיים) הסתכם בחודשים ינואר-מאי 2008, לפי נתונים מקוריים, ב-5.3 מיליארד דולר, לעומת 4.7 מיליארד דולר באותם החודשים אשתקד.

**היצוא החקלאי** הסתכם בחמשת החודשים הראשונים של השנה ב-667 מיליון דולר (נתונים ארעיים), ירידה של 8.8% לעומת החודשים המקבילים בשנת 2007. ירידה נרשמה **ביצוא אבוקדו ופירות אחרים** (-18.5%) **וביצוא ירקות** (-15.3%). לעומת זאת, נרשמה עלייה **ביצוא כותנה וגידולי שדה** (10.9%).

\* ההודעה לעיתונות הבאה על "סחר חוץ של ישראל" תפורסם ב-13 ביולי 2008.

פרסומים נוספים בנושא סחר חוץ:

הסברים, הגדרות ומקורות (באינטרנט בלבד):

[http://www1.cbs.gov.il/reader/fr\\_trade/intro\\_heb.pdf](http://www1.cbs.gov.il/reader/fr_trade/intro_heb.pdf)

"ירחון לסטטיסטיקה של סחר חוץ" (באינטרנט בלבד):

[http://www1.cbs.gov.il/reader/fr\\_trade/ftmenu\\_h\\_v1.htm](http://www1.cbs.gov.il/reader/fr_trade/ftmenu_h_v1.htm)

הודעה לעיתונות "סחר חוץ לפי ארצות":

[http://www1.cbs.gov.il/reader/newhodaot/hodaa\\_template.html?hodaa=200816088](http://www1.cbs.gov.il/reader/newhodaot/hodaa_template.html?hodaa=200816088)

הודעה לעיתונות "יבוא לפי ארץ מקור- 2006":

[http://www1.cbs.gov.il/reader/newhodaot/hodaa\\_template.html?hodaa=200716164](http://www1.cbs.gov.il/reader/newhodaot/hodaa_template.html?hodaa=200716164)

הודעה לעיתונות "מאזן מסחרי לפי עוצמה טכנולוגית 2006":

[http://www1.cbs.gov.il/reader/newhodaot/hodaa\\_template.html?hodaa=200716134](http://www1.cbs.gov.il/reader/newhodaot/hodaa_template.html?hodaa=200716134)

הודעה לעיתונות "יצוא לפי ענף וארצות, 2006-2000":

[http://www1.cbs.gov.il/reader/newhodaot/hodaa\\_template.html?hodaa=200716192](http://www1.cbs.gov.il/reader/newhodaot/hodaa_template.html?hodaa=200716192)

הודעה לעיתונות "מדדי מחירים בסחר חוץ":

[http://www1.cbs.gov.il/reader/newhodaot/hodaa\\_template.html?hodaa=200816040](http://www1.cbs.gov.il/reader/newhodaot/hodaa_template.html?hodaa=200816040)

הודעה לעיתונות "שערי מטבע":

[http://www1.cbs.gov.il/reader/newhodaot/hodaa\\_template.html?hodaa=200816001](http://www1.cbs.gov.il/reader/newhodaot/hodaa_template.html?hodaa=200816001)

”סחר חוץ” סדרת סטטיסטיקל מס’ 39

[http://www.cbs.gov.il/statistical/trade\\_39\\_h.pdf](http://www.cbs.gov.il/statistical/trade_39_h.pdf)

”סחר חוץ-2005” סדרת סטטיסטיקל מס’ 64

[http://www.cbs.gov.il/statistical/trade\\_64\\_h.pdf](http://www.cbs.gov.il/statistical/trade_64_h.pdf)

מצגת ”סחר חוץ 2007” (באינטרנט בלבד):

[http://www.cbs.gov.il/hodaot2007n/16\\_06\\_003maz.pdf](http://www.cbs.gov.il/hodaot2007n/16_06_003maz.pdf)

יבוא, סחורות וארצות 1996–2001 (תקליטור בלבד)

יבוא, סחורות וארצות 2007 (תקליטור בלבד)

יבוא, סחורות וארצות 2002–2006 (תקליטור בלבד)

יצוא, סחורות וארצות 1996–2006 (תקליטור בלבד)

## האוכלוסייה הנחקרת

1. היבוא והיצוא נרשמים בהתאם ל"שיטה המיוחדת" (Special System)<sup>1</sup>, לפיה נכללות בסטטיסטיקה הסחורות העוברות דרך המכס. בהתאם לכך, לא כולל היבוא, סחורות המיובאות והמאוחסנות במחסני ערובה (Bonded Warehouses), והיצוא, אינו כולל סחורות המיוצאות ממחסנים אלה. אף סחורות הנמצאות במעבר אינן נכללות בסחר.
  - א. **היבוא ברוטו** כולל משלוחים שיובאו מחוץ לארץ לשימוש מקומי (כולל לאשפרה ולתיקון) ואשר שוחררו מיד עם פריקתם על ידי המכס, או ששוחררו לאחר זמן ממחסני ערובה של המכס. נתוני היבוא אינם כוללים סחורות שהוכנסו למחסני ערובה, מלבד מספר מקרים של מפעלים יצרניים שהוכרו כמחסני ערובה. היבוא אינו כולל משלוחים שיוצאו בעבר והוחזרו לישראל שנית, ללא עיבוד כלשהו.
  - ב. **היבוא נטו** מתקבל ע"י הפחתה מערך היבוא ברוטו, ערך טובין, שיובאו בתקופות קודמות והוחזרו לספק בחו"ל ללא עיבוד או שינוי הצורה. מאחר ואין אפשרות לאתר את תאריך הכניסה לישראל של הטובין המוחזרים לחו"ל, מתבצע הניכוי בתאריך ההחזרה. מסיבה זו מנוכות החזרות מהסך הכללי ולא מהפירוט לפי ענפי הכלכלה השונים.
  - ג. **היצוא ברוטו** הוא זרם המוצרים לחו"ל למעט משלוחי סחורות שיובאו קודם והוחזרו לספק בחו"ל מבלי שעברו עיבוד כלשהו. נכללים גם טובין מעובדים למחצה שנשלחו לחו"ל לעיבוד נוסף, שיוחזרו בעתיד לשולח, וכן טובין שיובאו ונמכרו לחו"ל ללא עיבוד והקונה אינו הספק.
  - ד. **היצוא נטו** מתקבל ע"י הפחתה מערך היצוא ברוטו, ערך של טובין שיוצאו בתקופות קודמות והוחזרו לספק בישראל ללא עיבוד או שינוי צורה. מאחר ואין אפשרות לאתר את תאריך המשלוח לחו"ל של החזרות היצוא מחו"ל, מתבצע הניכוי לפי תאריך ההחזרה במקום לפי תאריך היציאה. מסיבה זו החזרות מנוכות רק מהסך הכללי ולא מהפירוט לפי ענפי הכלכלה השונים, פרט ליהלומים.
2. תאריך הרישום הסטטיסטי של היבוא הוא תאריך שחרור הטובין ע"י רשויות המכס, ושל היצוא הוא תאריך טעינת הטובין על האנייה, על המטוס או על משאיות (העברה יבשתית לירדן).
3. נתוני סחר חוץ כוללים, בין השאר, את העסקות והסחורות המפורטות להלן:
  - א. יבוא ויצוא אישי: חפצים אישיים של עולים, יספטמבר, תושבים חוזרים ודיפלומטים זרים (יבוא) וכן של יורדים (יצוא).
  - ב. משלוחים בחבילות דואר (בתמורה ומתנות).
  - ג. כלי שיט וכלי טיס כלולים בנתוני יבוא ונתוני יצוא, בין שעברו את גבולות המכס ובין שלא. היבוא כולל אניות שנרכשו בחו"ל ע"י חברות ישראליות, המפליגות תחת דגל ישראלי או דגל נוחות זר (יצוין כי כלי השיט והטיס לא עוברים תהליך שחרור המכס). היצוא כולל אניות ומטוסים שיוצרו בישראל או שנרכשו בעבר בחוץ לארץ ונמכרו בחו"ל בתקופת הדיווח.
  - ד. מוצרים לתערוכות ולירידים כלולים בנתוני סחר חוץ רק אם נמכרו או נמסרו ללא תמורה. החזרות מתערוכות לא נכללות בסחר, אך יש קשיים טכניים לאתר זרמים אלה.
  - ה. ציוד המיובא או המיוצא על בסיס של החכרה (למשל מחשבים אלקטרוניים וציוד אחר לעיבוד נתונים).
  - ו. זהב וכסף לא-מוניטריים, בצורה מעובדת או מעובדת בחלקה, גרוטאות ושאריות המיועדות לתעשייה, לצורפות או לצרכים רפואיים.
  - ז. דלק ומזון המסופקים לאניות ולמטוסים זרים בנמלים ישראליים כלולים בנתוני היצוא החל משנת 1969, למרות שלא עברו את גבולות המכס.
4. **עסקות וסחורות מיוחדות שאינן נכללות בסטטיסטיקה של סחר חוץ**
  - א. סחורות מיובאות או סחורות מיוצאות לתקופת זמן מוגבלת והמוחזרות מבלי שעברו עיבוד כלשהו, כגון: חפצים אישיים של תיירים (כולל מכוניות), טובין המיועדים לתערוכות, ירידים, תצוגות וכד'; סחורות המיועדות לאחסנה זמנית בלבד; ציוד הנשלח לביצוע עבודות קבלניות ומוחזר לאחר השימוש בו.
  - ב. חפצים שנקנו ע"י תיירים בישראל; חפצים שנקנו ע"י תיירים ישראליים בחו"ל למעט אלו שעבורם נגבו דמי מכס – טובין אלו יכללו בסך היבוא. אומדן ערך קניות התיירים בישראל ותיירים ישראלים בחו"ל כולל בחשבון השירותים במאזן התשלומים.
  - ג. מנועים וחלקים של מטוסים הנשלחים על ידי חברות תעופה מקומיות לסניפיהן ולנציגיהן בחו"ל להחלפה או לתיקון, וכן אלה הנשלחים ארצה מהסניפים בחו"ל לתיקון או להחלפה.
  - ד. דגים אשר נדווגו על ידי ספינות דיג ישראליות.
  - ה. זהב מוניטרי, ניירות ערך, שטרי כסף ומטבעות בעלי הילך חוקי או שעומדות להיכנס להילך חוקי (שטרי הכסף המקומיים שהודפסו בחו"ל ירשמו לפי הערך שנקבע על ידי בית הדפוס ולא על פי הערך הנקוב).

<sup>1</sup> United Nations, *International Trade Statistics Concepts & Definitions*, Special Papers, Series M, No. 52/Rev.2, 1998.



- ו. דלק ומזון המסופקים לאניות ולמטוסים ישראליים בנמלים בחו"ל (נרשם במאזן התשלומים כשירותים).
- ז. זיבורית (ballast) ומילא (dunnage) המסופקים לאניות זרות בנמלי הארץ ולאניות ישראל בנמלים זרים.
- ח. יבוא ציוד צבאי וכלי לחימה (אומדן הערך כולל בחשבון הסחורות במאזן התשלומים). הזרם לא נכלל ביבוא הטובין, מאחר שלא עובר את התהליך הרגיל של השחרור במכס.

## 5. הסחר עם הרשות הפלסטינית

נתוני הסחר לא כוללים את העסקות עם תושבי הרשות הפלסטינית. לא נכללו בהם גם ערך סחורות היבוא והיצוא שעברו בתחנות המכס הישראלי והשייכים לתושבי הרשות הפלסטינית. נתוני הסחר עם הרשות הפלסטינית מתפרסמים במאזן התשלומים.

### סיווג הסחורות

1. סיווג הסחורות, לפיו מעבדים ומפרסמים את הנתונים הסטטיסטיים של סחר חוץ, מתבסס על הסיווג המשמש את המכס<sup>1</sup> בתהליך הטיפול במשלוחי היבוא ובמשלוחי היצוא: נתוני היבוא לפי הפירוט של תעריף המכס<sup>2</sup>, ונתוני היצוא - לפי "סיווג סחורות היצוא"<sup>3</sup>.
- סיווג חדש בן שמונה ספרות, שהתקבל בשנת 1962, התבסס על מינוח התעריף הבינלאומי של בריסל "Brussels' Tariff Nomenclature"-B.T.N. סיווג זה, אפשר פרוט רחב יותר של הסחורות, והביא לשיפור במשמעות של ערך היחידה בסחורות רבות יותר לעומת הסיווג הקודם.
- החל מ-1 בינואר, 1988 מתבסס סיווג הסחורות של המכס ושל הנתונים הסטטיסטיים על מינוח בינלאומי חדש, שהוכן על ידי המועצה לשיתוף בענייני מכס. המינוח החדש נקרא "השיטה המתואמת לתיאורם ולקידודם של טובין" - "The Harmonized Commodity and Coding System" (להלן "השיטה המתואמת" - "H.S.")<sup>4</sup>. המינוח החדש מחליף את "המינוח לסיווג טובין בתעריף המכס", שגרסתו האחרונה כונתה "מינוח מועצת שיתוף המכס" (ממש"מ C.C.C.N). במוסף מיוחד לרבעון לסחר חוץ מס' 4/1988 מובאים פרטים על מינוח זה, על מטרותיו, על מבנהו ועל עקרונות הסיווג. שינויים בסיווג זה בוצעו בשנים, 1986, 1988, ו-2002.

### סיווג סיט"ק<sup>5</sup>

נתוני היבוא והיצוא מוצגים גם לפי סיווג "הסיווג האחד של סחר חוץ" של המשרד הסטטיסטי של האו"ם (סיט"ק - S.I.T.C.)<sup>6</sup>. בסיווג זה ערוכות הסחורות בקבוצות בדרך מתאימה יותר להצגה סטטיסטית, והוא מתקבל על ידי מיון מיוחד של הפרטים בסיווג המכס וריכוזם בקבוצות על פי המבנה של הסיווג. פרטים נוספים על הסיווג סיט"ק בגרסתו האחרונה מובאים במוסף מיוחד לרבעון לסטטיסטיקה של סחר חוץ מס' 1/1988.

### סיווג לפי ענפי כלכלה

נתוני היצוא מוצגים לפי ענף מקור, דהיינו, לפי הענף הכלכלי אליו משתייך המוצר לפי אופיו, על סמך תיאור הסחורה בסיווג הסחורות, ולא על סמך הענף של היצואן. הגדרת הענפים מבוססת על סיווג ענפי הכלכלה שערכה הלמ"ס. החל מרבעון לסחר חוץ לסטטיסטיקה של סחר חוץ מס' 1/1995 מתפרסמים נתוני יצוא סחורות כשהם מסווגים לפי ענף (מקור)<sup>7</sup>. לפני כן, סווגו סחורות היצוא לפי "הסיווג האחד של ענפי הכלכלה 1970" (פרסום טכני מס' 46). החל מירחון לסטטיסטיקה של סחר חוץ 8/2003 מתפרסמים נתוני יצוא הסחורות כשהם מסווגים לפי ענף (מקור)<sup>8</sup> חדש. ניתן לקבל נתוני יצוא מסווגים לפי הענף החדש ממאגר הנתונים של הלשכה (נתונים משנת 1988 ואילך).

### 4. סיווג לפי ייעוד כלכלי

עפ"י סיווג זה, מוצגים נתוני היבוא, לפי שלושה שימושים: מוצרי צריכה, חומרי גלם לייצור ומוצרי השקעה, ומחולקים לקבוצות משנה. במקרים אחדים, כאשר מוצר מיועד ליותר מאשר שימוש אחד, מחולק ערך היבוא שלו בין השימושים המתאימים (לדוגמה: מכוניות נוסעים מיועדות לצריכה ולהשקעה, סוכר - לצריכה, וכחומר גלם). בסיווג זה חלוקת היבוא היא לשימושים ראשוניים של הסחורות, כלומר, השימוש הראשון שנעשה בהן. סחורות בלתי מעובדות וסחורות מעובדות למחצה וחלקים להרכבת מכוניות וכלי רכב, מסווגים ב"חומרי גלם". כן נכללים ב"חומרי גלם" חלקי חילוף, כלים ואביזרים לשימוש נוסף. הסיווג לפי הייעוד נעשה על פי "סקר ייעודי יבוא" הנערך בלמ"ס אחת למספר שנים.

<sup>1</sup> <http://www.mof.gov.il/customs/taarif.htm>

<sup>2</sup> תעריף המכס ומס קנייה לשנת תש"ס - 2002, ערוך על פי H.S. - 2002 קובץ התקנות מס' 1295 מ-1/1/02.

<sup>3</sup> אגף המכס ומשרד התעשייה והמסחר סיווג סחורות היצוא, ערוך על פי H.S. - 1988, ילקוט 511 מ-1/1/88, מעודכן לשנת 1992.

<sup>4</sup> [http://europa.eu.int/comm/eurostat/ramon/nomenclatures/index.cfm?TargetUrl=LST\\_NOM](http://europa.eu.int/comm/eurostat/ramon/nomenclatures/index.cfm?TargetUrl=LST_NOM)

<sup>5</sup> United Nations, *Standard International Trade Classification, Revision III* Statistical Papers, Series M, No.34, New York, 1986.

<sup>6</sup> <http://unstats.un.org/unsd/cr/registry/regcst.asp?Cl=14>

<sup>7</sup> הלשכה המרכזית לסטטיסטיקה והמועצה הציבורית לסטטיסטיקה, הסיווג האחד של ענפי כלכלה 1993, פרסום טכני 63, ירושלים, תשנ"ד-1993

<sup>8</sup> הלשכה המרכזית לסטטיסטיקה והמועצה הציבורית לסטטיסטיקה, הסיווג האחד של ענפי כלכלה 1993, פרסום טכני 63, ירושלים, תשס"ג - 2003.

סיווג סחורות היבוא לפי ייעוד כלכלי עודכן החל מרבעון לסחר חוץ 3/1993 על בסיס סקר ייעודי יבוא 1988 שפורסם בסדרת פרסומים מיוחדים מספר 952.<sup>9</sup>  
עד אז סווגו סחורות היבוא לפי סקר 1982/83 שפורסם בסדרת פרסומים מיוחדים מספר 787.<sup>10</sup>

## סיווג לפי עוצמה טכנולוגית

עפ"י סיווג זה, כפי שהוצע בשנת 1997 ע"י ארגון ה-OECD, מסווגים ענפי התעשייה לארבע קבוצות: תעשיות טכנולוגיה עילית, תעשיות טכנולוגיה מעורבת עילית, תעשיות טכנולוגיה מעורבת מסורתית, ותעשיות טכנולוגיה מסורתית. החלוקה מבוססת על שני אינדיקטורים, ההוצאה למחקר ופיתוח (מו"פ) כחלק מהערך המוסף, וההוצאה על מו"פ כחלק מהתפוקה.

בישראל תואמת החלוקה לפי עוצמה טכנולוגית את הגדרת ה-OECD<sup>11</sup>, למעט הענפים הבאים:

- ענף "יצור ציוד לבקרה ופיקוח" מסווג בתעשיות טכנולוגיה עילית. ב-OECD מסווג ענף זה בתעשיות טכנולוגיה מעורבת עילית.
  - ענף "יצור נפט ומוצרי" מסווג ביחד עם "כימיקלים וזיקוק נפט" בתעשיית טכנולוגיה מעורבת עילית. ב-OECD מסווג ענף זה בתעשיות טכנולוגיה מעורבת מסורתית.
- פרוט ענפי התעשייה הנכללים בכל אחת מהקבוצות:
- **תעשיות טכנולוגיה עילית** כוללות את ענפי הציוד האלקטרוני, ציוד לבקרה ופיקוח, מכונות למשרד ומחשוב, כלי טיס ותרופות.
  - **תעשיות טכנולוגיה מעורבת עילית** כוללות את ענפי זיקוק נפט, ענפי הייצור של הכימיה (ללא תרופות), מכונות, ציוד ומנועים חשמליים וכלי הובלה (ללא כלי טיס).
  - **תעשיות טכנולוגיה מעורבת מסורתית** כוללות את ענפי כרייה וחציבה, ייצור גומי ופלסטיקה, מוצרי מתכת, ברזל ומינרלים אחרים ותכשיטים.
  - **תעשיות טכנולוגיה מסורתית** כוללות את ענפי מזון משקאות וטבק, טקסטיל, הלבשה, מוצרי עור, נייר, דפוס, מוצרי עץ ורהיטים.

## חומרי אנרגיה

הנתונים על יבוא דלק כוללים דלק גולמי ומוצרי דלק, כגון: תזקידי דלק ובנוזין וכן פחם ומוצריו.

## ערך הסחורות

1. **ערך היבוא** נקבע עפ"י דיווח היבואנים למכס ומבוסס על ערך העסקה, כפי שהוגדר מושג זה באמנת בריסל בדבר הערכת טובין לצורכי מכס (1950). ערך העסקה מייצג את הערך לפיו נמכרו הטובין, בתוספת הוצאות הובלה וביטוח עד לגבול הארץ המייבאת, כולל דמי פריקה במל המוצא. הגדרה זו של ערך העסקה ביבוא תואמת את הערכת הטובין לפי בסיס סיי"פ - (C.I.F. Cost, Insurance and Freight).  
במרבית המקרים כולל הערך לצורכי המכס גם זקיפה של הוצאות מקומיות - דמי רציף והוצאות סבלות.  
מסי יבוא ומסים אחרים המוטלים על סחורות מיובאות אינם כלולים בערך לצורכי מכס.  
כשיבוא מוצרים אינו מלווה בזרימה כספית נגדית וקיים קושי בקביעת ערך העסקה (כמו במתנות), נקבע הערך בהתאם לאומדן המבוסס על מחירי השוק. כך, למשל, יקבע המחיר של יבוא מתנות למוזיאונים על פי הערכת שספטמבר הביטוח.  
סחורות יבוא המשוחחררות כנגד עירבון נרשמות בהתאם לתאריך השחרור בפועל כנגד עירבון, עד הסדרת החשבון הסופי. תיקון הערך ליבוא זה נרשם עם הסדרת החשבון הסופי (חיסול העירבון) ומיוחס אף הוא לתאריך השחרור בפועל של הטובין (כלומר ייתכן תיקון ערך היבוא גם לאחר מספר חודשים).
  2. נתוני **היבוא** נרשמים ברשימוני היבוא במטבע העסקה ומחושבים בשקל חדש לפי השערים ביום השחרור מהמכס, וערכם מחושב גם בדולרים של ארה"ב. שערי החליפין לצרכים אלו הם שערים לצורכי מכס ביום התרת הרשימון. בפרסומי סחר חוץ מוצגים הערכים של היבוא והיצוא בדולרים של ארה"ב.  
מאז ניוד הלירה הישראלית באוקטובר 1977, שערי החליפין בין הלירה או השקל למטבעות הזרים העיקריים נקבעו לצורכי המכס על פי שער שהוכתב ע"י שלטונות המכס על פי הנתונים של בנק ישראל. במידה וחלות תנודות של יותר משני אחוזים בשער היומי של מטבע כלשהו, כפי שנקבע ע"י בנק ישראל, גם השער לצורכי מכס משתנה.  
בדצמבר 1980 ובספטמבר 1985 חלו שינויים במטבע הישראלי: בדצמבר 1980 הומרה הלירה בשקל וערך ההמרה היה 10 לירות ל-1 שקל. בספטמבר 1985 הומר השקל לשקל חדש וערך ההמרה היה 1,000 שקל, ל-1 שקל חדש.
- ערך **היצוא** - נתוני היצוא נרשמים לפי ערך העסקות פו"ב (F.O.B. free on board), ללא ניכוי ההנחות ודמי עמלה לגורמי חוץ.
4. נתוני **היצוא** נרשמים ברשימוני היצוא בשקל חדש ובמטבע חוץ שבו מבצעים את העסקה. התרגום לדולרים של ארה"ב נעשה בעת הסיכום החודשי, לפי השער שהיה ביום רישום העסקה במכס.

## המקור לנתונים

<sup>9</sup> הלשכה המרכזית לסטטיסטיקה, סקר ייעודי יבוא 1988, פרסום מיוחד מס' 952.

<sup>10</sup> הלשכה המרכזית לסטטיסטיקה, סקר ייעודי יבוא 1982/83, פרסום מיוחד מס' 787.

<sup>11</sup> *Classification of Manufacturing Industries Based on Technology*, OECD Science, Technology and Industry Scoreboard, Towards a Knowledge-base Economy, Science and Innovation, OECD 2001, annex I, pp. 137-140.

1. המקור העיקרי לנתוני היבוא והיצוא הם הטפסים המוגשים לשלטונות המכס על ידי היבואנים והיצואנים (רשימוני יבוא ויצוא).
2. מקרים מסוימים משמשים כמקורות סיכומים מנהליים הנערכים על ידי מוסדות המנהלים את סחר החוץ בקבוצות מוצרים, כגון: רשם כלי השיט.
3. רישום מיוחד מתבצע לגבי הסחורות או קבוצת סחורות הבאות:
  - חלק חשוב מהיצוא החקלאי הטרי מתבצע בשיטת המשגורים. לאחר ביצוע המכירות, מתוקנים הנתונים בהתאם לפדיון בפועל על פי דו"חות שנמסרים ללמ"ס ע"י חברות שונות.
  - יבוא יהלומים נרשם, עד ל-31 בדצמבר 1982, לפי סיכומים מנהליים, והחל מ-1 בינואר 1983 - לפי השיטה הנהוגה לגבי כל היבוא. שינוי שיטת הרישום של יצוא היהלומים חל ב-1 בספטמבר 1982.
  - יבוא ויצוא אניות ומטוסים נרשם לפי הנתונים המתקבלים ממשד התחבורה וחברות הספנות והתעופה.

### ניכוי עונתיות

במסגרת נתוני סחר חוץ מופיעות סדרות שונות, מנוכות מהשפעות עונתיות.

החל בחודש ינואר 2005 הסדרות מנוכות העונתיות מחושבות באמצעות השיטה החדשה X-12-ARIMA המחליפה את השיטה X11-ARIMA/2000 שהייתה בשימוש עד כה. כמו כן, שונתה תקופת העיבוד, לצורך ניכוי עונתיות בכל הסדרות המוצגות לתקופה אחידה, החל בינואר 1995.

נתונים מנוכי עונתיות מחושבים באמצעות השיטה לניכוי עונתיות, X-12-ARIMA, אשר פותחה בלשכה המפקדית של ארצות הברית (US Census Bureau) ובעזרת שיטה שפותחה בלשכה המרכזית לסטטיסטיקה (למ"ס), המאפשרת אמידה בו זמנית של השפעת תאריכי החגים ומספר ימי הפעילות הנהוגים בישראל. נתוני מנוכי עונתיות מתקבלים לאחר ניכוי השפעת העונתיות והשפעת חגים וימי פעילות מהנתונים המקוריים. נתוני מגמה נאמדים לאחר הסרת ההשפעה של האי-סדירות (רעשים) מהנתונים מנוכי העונתיות<sup>12</sup>. נתונים מנוכי עונתיות ונתוני מגמה עשויים להשתנות מאחר שהם מחושבים מחדש עם קבלת נתון מקורי נוסף מדי חודש או רבע שנה (ניכוי עונתיות עדכני).

החל מרבעון לסחר חוץ מס' 1/1995 מתפרסמים 8 סדרות ביצוא ו-5 סדרות נוספות ביבוא. נתונים חודשיים החל משנת 1988 עבור כל סדרה בסיסית וסדרות סיכום ניתן לקבל ממאגר הנתונים של הלשכה. החל בחודש ינואר 2001 מתפרסמות ארבע סדרות המתארות את ענפי התעשייה לפי העוצמה הטכנולוגית: טכנולוגיה עילית, טכנולוגיה מעורבת עילית, טכנולוגיה מעורבת מסורתית, טכנולוגיה מסורתית.

<sup>12</sup> הסבר מפורט על תהליך של ניכוי העונתיות ואמידת המגמה מתפרסם ב"הגורמים העונתיים וגורמי ההתאמה מראש לשנת 2006, מגמות ל-2003-2007" (באתר הלמ"ס באינטרנט

בלבד: הגדרות, סיווגים ושיטות, שיטות סטטיסטיות, סדרות עתיות), בכתובת: <http://www.cbs.gov.il/publications/tseries/seasonal07/presentationh07.pdf>

Table A 1. - Foreign Trade Balance, Net <sup>(1)</sup>

לוח א 1. - מאזן סחר חוץ, נטו <sup>(1)</sup>

Million \$										מיליוני דולרים	
היצוא, כ- % מהיבוא, ללא אניות, מטוסים והלומים	גירעון מסחרי Trade deficit			יצוא Exports		יבוא Imports			סך הכל <sup>(2)</sup>		
	ללא אניות, מטוסים והלומים וחומרי אנרגיה	ללא אניות, מטוסים והלומים	סך הכל <sup>(2)</sup>	מזה: ללא אניות, מטוסים והלומים	סך הכל <sup>(2)</sup>	Thereof:		סך הכל <sup>(2)</sup>			
						ללא אניות, מטוסים והלומים וחומרי אנרגיה	ללא אניות, מטוסים והלומים				
Exports, as % of imports excl. ships, aircraft and diamonds	Excl. ships, aircraft, diamonds and fuels	Excl. ships, aircraft, diamonds	Total <sup>(2)</sup>	Thereof: excl. ships, aircraft, diamonds	Total <sup>(2)</sup>	Excl. ships, aircraft, diamonds and fuels	Excl. ships, aircraft, diamonds	Total <sup>(2)</sup>			
<b>Original data</b>										<b>נתונים מקוריים</b>	
78.4	838.4	8,294.0	7,617.3	30,191.8	39,700.5	31,030.2	38,485.8	47,317.8		2006	
77.1	1,561.3	10,496.7	10,188.7	35,426.4	45,916.5	36,987.7	45,923.1	56,105.2		2007	
-1.7	86.2	26.6	33.8	17.3	15.7	19.2	19.3	18.6	change %	שינוי %	
79.6	478.5	3,560.4	2,485.7	13,918.3	18,592.4	14,396.8	17,478.7	21,078.1	I - V	2007	
71.5	1,113.6	6,659.6	5,522.2	16,740.3	22,010.7	17,853.9	23,399.9	27,532.9	I - V	2008	
	28.0	702.0	239.7	3,175.2	4,404.3	3,203.2	3,877.2	4,644.0	V	2007	
	-92.8	722.2	881.3	3,007.2	3,688.5	2,914.4	3,729.4	4,569.8	VI		
	521.3	1,219.7	1,402.9	2,991.8	3,912.8	3,513.1	4,211.5	5,315.7	VII		
	393.4	1,371.8	1,610.0	2,773.4	3,483.2	3,166.8	4,145.2	5,093.2	VIII		
	85.0	830.2	654.5	2,619.4	3,515.8	2,704.4	3,449.6	4,170.3	IX		
	569.7	1,174.1	1,159.8	3,042.1	3,995.2	3,611.8	4,216.2	5,155.0	X		
	-261.0	679.7	451.5	3,460.8	4,528.9	3,199.8	4,140.5	4,980.4	XI		
	-132.8	938.6	1,543.0	3,613.4	4,199.7	3,480.6	4,552.0	5,742.7	XII		
	387.1	1,397.1	865.6	3,119.5	4,299.1	3,506.6	4,516.6	5,164.7	I	2008	
	282.5	1,149.4	863.0	3,087.4	4,234.0	3,369.9	4,236.8	5,097.0	II		
	-128.2	1,181.9	1,172.7	3,950.3	4,857.3	3,822.1	5,132.2	6,030.0	III		
	411.9	1,364.9	1,543.1	3,276.6	3,920.2	3,688.5	4,641.5	5,463.3	IV		
	160.3	1,566.3	1,077.8	3,306.5	4,700.1	3,466.8	4,872.8	5,777.9	V		
<b>Seasonally adjusted data</b>										<b>נתונים ממוכי עונתיות</b>	
	מנכה עונתיות S.A.	מנכה עונתיות S.A.	מנכה עונתיות S.A.	מנכה עונתיות S.A.	מנכה עונתיות S.A.	מנכה עונתיות S.A.	מנכה עונתיות S.A.	מנכה עונתיות S.A.			
	17.9	691.9	3,079.6	3,097.5	3,771.5	V	2007				
	192.5	1,007.5	2,791.2	2,983.7	3,798.7	VI					
	265.7	964.1	3,111.4	3,377.1	4,075.5	VII					
	199.4	1,177.8	2,953.9	3,153.3	4,131.7	VIII					
	284.8	1,030.0	2,793.3	3,078.1	3,823.3	IX					
	201.4	805.8	3,228.9	3,430.3	4,034.7	X					
	47.4	988.1	3,327.3	3,374.7	4,315.4	XI					
	26.8	1,098.2	3,371.1	3,397.9	4,469.3	XII					
	147.1	1,157.1	3,281.4	3,428.5	4,438.5	I	2008				
	264.2	1,131.1	3,277.7	3,541.9	4,408.8	II					
	195.6	1,505.7	3,504.3	3,699.9	5,010.0	III					
	364.3	1,317.3	3,404.1	3,768.4	4,721.4	IV					
	139.8	1,545.8	3,259.3	3,399.1	4,805.1	V					
<b>Trend data</b>										<b>נתוני מגמה</b>	
	199.3	873.3	2,835.8	3,035.1	3,709.1	V	2007				
	207.5	1,022.5	2,890.9	3,098.4	3,913.4	VI					
	205.8	904.2	2,952.7	3,158.5	3,856.9	VII					
	194.9	1,173.3	3,020.6	3,215.5	4,193.9	VIII					
	179.4	924.6	3,091.6	3,271.0	4,016.2	IX					
	166.4	770.8	3,161.8	3,328.2	3,932.6	X					
	162.7	1,103.4	3,226.8	3,389.5	4,330.2	XI					
	172.5	1,243.9	3,282.4	3,454.9	4,526.3	XII					
	196.7	1,206.7	3,324.5	3,521.2	4,531.2	I	2008				
	231.1	1,098.0	3,353.4	3,584.5	4,451.4	II					
	270.4	1,580.5	3,370.8	3,641.2	4,951.3	III					
	308.2	1,261.2	3,379.9	3,688.1	4,641.1	IV					
	339.1	1,745.1	3,384.4	3,723.5	5,129.5	V					
<b>Trend data- Percent change <sup>(3)</sup></b>										<b>נתוני מגמה - אחוז השינוי <sup>(3)</sup></b>	
				1.9	2.1	VI	2007				
				2.1	1.9	VII					
				2.3	1.8	VIII					
				2.4	1.7	IX					
				2.3	1.7	X					
				2.1	1.8	XI					
				1.7	1.9	XII					
				1.3	1.9	I	2008				
				0.9	1.8	II					
				0.5	1.6	III					
				0.3	1.3	IV					
				0.1	1.0	V					

(1) Net equals gross total less goods returned to the suppliers.

(2) No seasonal effect was found in these series.

(3) Percent change on previous period.

(1) הנטו שווה לברוטו בניכוי החזרות טובין לספקים.

(2) בסדרות אלה לא נמצאה השפעה עונתית.

(3) השינוי באחוזים, כל תקופה לעומת קודמתה.

Table A 2. - Foreign Trade Balance - Imports, by Commodity Group (Net)

לוח א 2. - מאזן סחר חוץ - יבוא, לפי קבוצת סחורות (נטו)

Million \$											מיליוני דולרים	
החזרות (-)	אחר <sup>(1)</sup>	אניות ומטוסים <sup>(1)</sup>	יהלומים גולמיים ומלוטשים נטו	חומרי אנרגיה <sup>(1)</sup>	נכסי השקעה <sup>(3)</sup>	חומרי גלם <sup>(2)</sup>	מוצרי צריכה	סך הכל ללא אניות, מטוסים, יהלומים וחומרי אנרגיה	סך הכל ללא אניות, מטוסים ויהלומים	סך הכל <sup>(1)</sup>		
Returned (-)	Other <sup>(1)</sup>	Ships and aircraft <sup>(1)</sup>	Diamonds rough and polished net	Fuels <sup>(1)</sup>	Investment goods <sup>(3)</sup>	Raw materials <sup>(2)</sup>	Consumer goods	Total excl. ships aircraft, diamonds and fuels	Total excl. ships aircraft and diamonds	Total <sup>(1)</sup>		
<b>Original data</b>											<b>נתונים מקוריים</b>	
127.7	38.8	172.9	8,659.1	7,455.6	6,573.4	18,517.5	5,900.5	31,030.2	38,485.8	47,317.8		2006
124.3	49.4	539.6	9,642.5	8,935.4	8,032.6	21,394.9	7,510.8	36,987.7	45,923.1	56,105.2		2007
-2.7	27.3	212.1	11.4	19.8	22.2	15.5	27.3	19.2	19.3	18.6	change %	שינוי
59.3	20.3	60.7	3,538.7	3,081.9	2,999.3	8,399.0	2,978.2	14,396.8	17,478.7	21,078.1	I - V	2007
57.8	28.3	67.4	4,065.6	5,546.0	4,049.2	9,972.9	3,803.5	17,853.9	23,399.9	27,532.9	I - V	2008
9.0	2.6	1.3	765.5	674.0	694.6	1,845.7	660.3	3,203.2	3,877.2	4,644.0	V	2007
10.0	3.2	1.9	838.5	815.0	635.8	1,685.2	590.2	2,914.4	3,729.4	4,569.8	VI	
12.0	4.1	228.2	876.0	698.4	793.4	2,010.5	705.1	3,513.1	4,211.5	5,315.7	VII	
10.0	4.3	240.2	707.8	978.4	655.3	1,798.2	709.0	3,166.8	4,145.2	5,093.2	VIII	
7.8	4.5	1.0	719.7	745.2	599.2	1,538.5	562.2	2,704.4	3,449.6	4,170.3	IX	
8.2	3.8	0.6	938.2	604.4	738.2	2,135.8	734.0	3,611.8	4,216.2	5,155.0	X	
8.0	5.0	4.5	835.4	940.7	773.8	1,817.8	603.2	3,199.8	4,140.5	4,980.4	XI	
9.0	4.2	2.5	1,188.2	1,071.4	837.6	2,009.9	628.9	3,480.6	4,552.0	5,742.7	XII	
11.5	4.9	31.0	617.1	1,010.0	832.6	1,904.4	764.7	3,506.6	4,516.6	5,164.7	I	2008
15.4	4.3	0.7	859.5	866.9	770.0	1,824.5	771.1	3,369.9	4,236.8	5,097.0	II	
15.0	6.6	0.6	897.2	1,310.1	826.9	2,121.6	867.0	3,822.1	5,132.2	6,030.0	III	
7.9	5.5	33.9	787.9	953.0	847.8	2,090.0	745.2	3,688.5	4,641.5	5,463.3	IV	
8.0	7.0	1.2	903.9	1,406.0	771.9	2,032.4	655.5	3,466.8	4,872.8	5,777.9	V	
<b>Seasonally adjusted data</b>											<b>נתונים מנוכי עונתיות</b>	
											מנוכה עונתיות S.A.	
			752.5		674.5	1,773.2	647.2	3,097.5	3,771.5		V	2007
			781.9		622.2	1,722.4	635.9	2,983.7	3,798.7		VI	
			834.3		757.0	1,919.5	696.5	3,377.1	4,075.5		VII	
			837.3		668.6	1,836.4	644.0	3,153.3	4,131.7		VIII	
			728.6		717.7	1,740.8	615.0	3,078.1	3,823.3		IX	
			874.5		733.1	1,988.6	704.9	3,430.3	4,034.7		X	
			804.3		792.3	1,895.5	681.9	3,374.7	4,315.4		XI	
			908.4		756.7	1,978.4	658.6	3,397.9	4,469.3		XII	
			775.6		814.6	1,880.2	728.7	3,428.5	4,438.5		I	2008
			872.9		812.7	1,931.1	793.8	3,541.9	4,408.8		II	
			892.1		857.9	1,994.9	840.6	3,699.9	5,010.0		III	
			880.5		907.4	2,046.2	809.3	3,768.4	4,721.4		IV	
			863.4		755.8	1,981.1	655.2	3,399.1	4,805.1		V	
<b>Trend data</b>											<b>נתוני מגמה</b>	
			780.4		656.6	1,745.1	620.9	3,035.1	3,709.1		V	2007
			788.2		677.5	1,772.3	634.7	3,098.4	3,913.4		VI	
			799.0		696.9	1,799.9	648.1	3,158.5	3,856.9		VII	
			811.3		715.2	1,827.2	661.9	3,215.5	4,193.9		VIII	
			823.5		733.2	1,853.4	676.7	3,271.0	4,016.2		IX	
			834.8		751.9	1,878.4	693.3	3,328.2	3,932.6		X	
			844.6		771.7	1,902.3	712.3	3,389.5	4,330.2		XI	
			852.6		792.3	1,925.4	733.8	3,454.9	4,526.3		XII	
			858.6		812.6	1,947.0	757.0	3,521.2	4,531.2		I	2008
			862.9		831.4	1,966.5	780.6	3,584.5	4,451.4		II	
			866.9		847.8	1,983.2	802.7	3,641.2	4,951.3		III	
			871.2		861.0	1,996.8	821.7	3,688.1	4,641.1		IV	
			876.6		870.7	2,006.6	836.4	3,723.5	5,129.5		V	
<b>Trend data- Percent change<sup>(4)</sup></b>											<b>נתוני מגמה - אחוז השינוי<sup>(4)</sup></b>	
					3.2	1.6	2.2	2.1			VI	2007
					2.9	1.6	2.1	1.9			VII	
					2.6	1.5	2.1	1.8			VIII	
					2.5	1.4	2.2	1.7			IX	
					2.6	1.3	2.5	1.7			X	
					2.6	1.3	2.7	1.8			XI	
					2.7	1.2	3.0	1.9			XII	
					2.6	1.1	3.2	1.9			I	2008
					2.3	1.0	3.1	1.8			II	
					2.0	0.8	2.8	1.6			III	
					1.6	0.7	2.4	1.3			IV	
					1.1	0.5	1.8	1.0			V	

(1) No seasonal effect was found in these series.  
 (2) Excluding diamonds and fuels.  
 (3) Excluding ships and aircraft.  
 (4) Percent change on previous period.

(1) בסדרות אלה לא נמצאה השפעה עונתית.  
 (2) ללא יהלומים וחומרי אנרגיה.  
 (3) ללא אניות ומטוסים.  
 (4) השינוי באחוזים, כל תקופה לעומת קודמתה.

Table A 3. - Foreign Trade Balance - Exports, by Commodity Group (Net)

לוח א 3. - מאזן סחר חוץ - יצוא, לפי קבוצת סחורות (נטו)

Million \$										מיליוני דולרים	
החזרות (-) יצוא (-)	אניות ומטוסים משומשים <sup>(1)</sup> Used ships and aircraft <sup>(1)</sup>	יהלומים Diamonds		אחרים <sup>(3)</sup> Other <sup>(1)(3)</sup>	תעשייתית <sup>(2)</sup> Manufacturing <sup>(2)</sup>	חקלאי Agricultural	סך הכל ללא אניות, מטוסים ויהלומים Total excl. ships, aircraft and diamonds	סך הכל <sup>(1)</sup> Total <sup>(1)</sup>			
		גולמיים Rough	מלוטשים Polished								
<b>Original data</b>										<b>נתונים מקוריים</b>	
246.4	222.2	2,676.8	6,609.7	71.5	29,089.1	1,031.2	30,191.8	39,700.5		2006	
247.0	0.0	3,373.2	7,116.9	71.8	34,028.6	1,326.0	35,426.4	45,916.5		2007	
0.2		26.0	7.7	0.4	17.0	28.6	17.3	15.7	change	%	
110.0	0.0	1,399.9	3,274.2	33.5	13,153.9	730.9	13,918.3	18,592.4	I - V	2007	
106.0	0.0	1,735.4	3,535.0	28.4	16,045.3	666.6	16,740.3	22,010.7	I - V	2008	
20.0	0.0	319.5	909.6	5.0	3,069.3	100.9	3,175.2	4,404.3	V	2007	
21.0	0.0	340.6	340.7	3.2	2,925.2	78.8	3,007.2	3,688.5	VI		
20.0	0.0	265.9	655.1	5.0	2,931.8	55.0	2,991.8	3,912.8	VII		
18.0	0.0	251.1	458.7	5.1	2,715.5	52.8	2,773.4	3,483.2	VIII		
20.0	0.0	249.6	646.8	4.4	2,551.9	63.1	2,619.4	3,515.8	IX		
20.0	0.0	346.0	607.1	9.3	2,945.0	87.8	3,042.1	3,995.2	X		
18.0	0.0	259.3	808.8	6.6	3,336.8	117.4	3,460.8	4,528.9	XI		
20.0	0.0	260.8	325.5	4.7	3,468.5	140.2	3,613.4	4,199.7	XII		
21.0	0.0	442.9	736.7	9.9	2,950.2	159.4	3,119.5	4,299.1	I	2008	
20.0	0.0	341.5	805.1	4.4	2,925.7	157.3	3,087.4	4,234.0	II		
25.0	0.0	310.2	596.8	3.6	3,784.4	162.3	3,950.3	4,857.3	III		
20.0	0.0	267.4	376.2	4.7	3,186.9	85.0	3,276.6	3,920.2	IV		
20.0	0.0	373.4	1,020.2	5.8	3,198.1	102.6	3,306.5	4,700.1	V		
<b>Seasonally adjusted data</b>										<b>נתונים מוכחי עונתיות</b>	
		מנוכה עונתיות S.A.	מנוכה עונתיות S.A.		מנוכה עונתיות S.A.	מנוכה עונתיות S.A.	מנוכה עונתיות S.A.				
		261.1	585.6		2,977.9	96.7	3,079.6		V	2007	
		303.1	528.6		2,682.8	105.2	2,791.2		VI		
		267.8	612.2		3,007.5	98.9	3,111.4		VII		
		265.9	588.0		2,852.3	96.5	2,953.9		VIII		
		256.6	688.6		2,686.6	102.2	2,793.3		IX		
		388.4	628.8		3,106.2	113.3	3,228.9		X		
		267.1	628.4		3,198.4	122.3	3,327.3		XI		
		353.2	582.1		3,248.7	117.7	3,371.1		XII		
		361.9	624.9		3,156.1	115.4	3,281.4		I	2008	
		323.2	654.8		3,169.9	103.4	3,277.7		II		
		300.4	648.1		3,389.1	111.6	3,504.3		III		
		319.6	592.5		3,323.4	76.0	3,404.1		IV		
		305.7	664.8		3,155.1	98.4	3,259.3		V		
<b>Trend data</b>										<b>נתוני מגמה</b>	
		271.3	575.4		2,735.3	105.6	2,835.8		V	2007	
		271.3	584.1		2,788.7	103.8	2,890.9		VI		
		272.2	595.5		2,847.3	102.8	2,952.7		VII		
		275.5	607.2		2,911.2	103.0	3,020.6		VIII		
		281.9	617.0		2,978.8	104.7	3,091.6		IX		
		291.0	623.8		3,046.6	107.0	3,161.8		X		
		301.4	627.3		3,110.0	109.1	3,226.8		XI		
		310.8	628.5		3,165.3	110.1	3,282.4		XII		
		317.7	628.9		3,208.5	109.5	3,324.5		I	2008	
		321.3	629.7		3,239.6	107.5	3,353.4		II		
		321.9	632.0		3,259.8	104.6	3,370.8		III		
		320.6	635.9		3,271.7	101.7	3,379.9		IV		
		318.5	641.2		3,278.6	99.6	3,384.4		V		
<b>Trend data- Percent change<sup>(4)</sup></b>										<b>נתוני מגמה - אחוז השינוי<sup>(4)</sup></b>	
		0.0	1.5		2.0	-1.7	1.9		VI	2007	
		0.3	2.0		2.1	-1.0	2.1		VII		
		1.2	2.0		2.2	0.2	2.3		VIII		
		2.3	1.6		2.3	1.7	2.4		IX		
		3.2	1.1		2.3	2.2	-2.3		X		
		3.6	0.6		2.1	2.0	2.1		XI		
		3.1	0.2		1.8	0.9	1.7		XII		
		2.2	0.1		1.4	-0.5	1.3		I	2008	
		1.1	0.1		1.0	-1.8	0.9		II		
		0.2	0.4		0.6	-2.7	0.5		III		
		-0.4	0.6		0.4	-2.8	0.3		IV		
		-0.7	0.8		0.2	-2.1	0.1		V		

(1) No seasonal effect was found in these series.

(2) Excluding polished diamonds.

(3) Excluding rough diamonds, used ships and aircraft.

(4) Percent change on previous period.

(1) בסדרות אלה לא נמצאה השפעה עונתית.

(2) ללא יהלומים מלוטשים.

(3) ללא יהלומים גולמיים, אניות ומטוסים משומשים.

(4) השינוי באחוזים, כל תקופה לעומת קודמתה.

Table B 1. - Imports of Consumer Goods, by Commodity Group

לוח ב 1. - יבוא מוצרי צריכה, לפי קבוצת סחורות

Million \$										מיליוני דולרים		
מוצרים בני קיימה Durable goods				מוצרים לצריכה שוטפת Non-durable goods						סך כולל Grand total		
אחר <sup>(1)</sup>	כלי תחבורה	ריהוט ומוצרי חשמל ביתיים Furniture and electrical equipment	סך הכל Total	אחר	כלי בית Household utensils	הלבשה והנעלה Clothing and footwear	מזון ומשקאות Food and beverages	תרופות Medicines	סך הכל Total			
Other <sup>(1)</sup>	Transport equipment		Total	Other					Total	Grand total		
<b>Original data</b>											<b>נתונים מקוריים</b>	
186.1	1,045.0	1,282.1	2,513.2	482.1	385.8	991.3	1,175.3	352.8	3,387.3	5,900.5	2006	
233.6	1,569.6	1,697.9	3,501.1	549.0	455.1	1,188.0	1,444.3	373.3	4,009.7	7,510.8	2007	
25.5	50.2	32.4	39.3	13.9	18.0	19.8	0.0	5.8	18.4	27.3	change %	
88.0	604.6	667.0	1,359.6	225.2	182.8	465.1	596.7	148.8	1,618.6	2,978.2	2007	
104.3	905.3	799.6	1,809.2	264.5	223.9	577.2	745.9	182.8	1,994.3	3,803.5	2008	
17.6	196.3	132.3	346.2	50.1	35.2	74.7	126.1	28.0	314.1	660.3	V	
19.4	184.3	116.6	320.3	45.2	30.7	59.8	104.2	30.0	269.9	590.2	VI	
24.5	169.6	156.5	350.6	56.0	44.3	98.2	123.2	32.8	354.5	705.1	VII	
17.6	118.5	159.0	295.1	54.3	47.5	150.7	127.8	33.6	413.9	709.0	VIII	
19.7	92.4	121.6	233.7	35.6	31.0	124.1	109.5	28.3	328.5	562.2	IX	
22.4	157.6	152.3	332.3	44.8	44.0	135.0	143.8	34.1	401.7	734.0	X	
21.1	129.5	150.9	301.5	41.6	35.4	80.9	110.3	33.5	301.7	603.2	XI	
20.9	113.1	174.0	308.0	46.3	39.4	74.2	128.8	32.2	320.9	628.9	XII	
16.9	218.6	167.1	402.6	48.7	40.7	94.8	147.8	30.1	362.1	764.7	I	
20.9	164.0	157.8	342.7	51.4	49.6	139.0	153.4	35.0	428.4	771.1	II	
26.4	196.4	179.9	402.7	56.0	53.8	142.8	170.2	41.5	464.3	867.0	III	
20.0	165.2	163.6	348.8	54.2	43.7	110.7	146.9	40.9	396.4	745.2	IV	
20.1	161.1	131.2	312.4	54.2	36.1	89.9	127.6	35.3	343.1	655.5	V	
<b>Seasonally adjusted data</b>											<b>נתונים מנוכחי עונתיות</b>	
מנוכה עונתיות S.A.		מנוכה עונתיות S.A.		מנוכה עונתיות S.A.		מנוכה עונתיות S.A.		מנוכה עונתיות S.A.		מנוכה עונתיות S.A.		
138.0	144.4	301.6	47.1	40.2	96.9	132.3	29.1	345.6	647.2	V	2007	
159.7	128.5	307.2	46.5	35.5	96.9	118.1	31.8	328.7	635.9	VI		
149.3	148.4	320.2	49.3	41.0	126.6	128.8	30.7	376.3	696.5	VII		
112.5	149.9	282.2	51.1	38.8	113.6	125.7	32.5	361.8	644.0	VIII		
122.0	147.6	290.4	42.8	34.9	91.5	125.0	30.5	324.6	615.0	IX		
153.0	157.8	331.2	48.4	44.8	108.9	138.4	33.2	373.7	704.9	X		
147.4	160.8	329.2	48.5	40.8	100.1	129.5	33.9	352.8	681.9	XI		
90.3	166.6	277.1	48.1	43.2	117.9	140.4	31.9	381.5	658.6	XII		
189.2	161.8	371.6	48.7	41.0	111.1	128.8	27.4	357.1	728.7	I	2008	
208.3	159.9	389.4	51.0	43.2	120.5	154.2	35.6	404.4	793.8	II		
273.2	159.2	453.9	51.1	45.0	111.5	141.3	37.6	386.6	840.6	III		
251.9	148.6	420.9	54.1	43.3	108.6	139.5	42.9	388.4	809.3	IV		
113.8	143.8	279.0	51.9	41.6	113.4	133.8	35.6	376.3	655.2	V		
<b>Trend data</b>											<b>נתוני מגמה</b>	
123.1	141.6	284.8	46.1	38.0	97.8	121.6	30.3	334.7	620.9	V	2007	
126.2	145.2	291.1	46.9	38.8	100.6	124.7	30.8	342.7	634.7	VI		
129.4	148.6	297.4	47.6	39.6	103.4	127.1	31.2	349.5	648.1	VII		
133.1	151.8	304.2	48.1	40.3	105.8	129.0	31.6	355.3	661.9	VIII		
138.4	155.0	312.5	48.5	41.0	107.8	130.5	32.1	360.3	676.7	IX		
146.2	157.9	323.4	48.7	41.6	109.4	131.9	32.6	364.8	693.3	X		
157.9	160.0	337.7	49.0	42.1	110.4	133.4	33.2	369.0	712.3	XI		
173.7	161.0	355.6	49.4	42.6	111.2	135.0	33.9	372.7	733.8	XII		
192.7	160.6	376.0	49.9	42.9	111.7	136.5	34.6	376.0	757.0	I	2008	
212.7	158.8	397.1	50.5	43.1	112.2	137.6	35.3	378.6	780.6	II		
230.7	156.1	416.9	51.1	43.2	112.6	138.3	35.8	380.4	802.7	III		
244.4	153.2	433.0	51.7	43.2	113.0	138.4	36.2	381.7	821.7	IV		
252.2	150.8	444.4	52.1	43.3	113.6	138.2	36.5	382.8	836.4	V		
<b>Trend data- Percent change<sup>(2)</sup></b>											<b>נתוני מגמה - אחוז השינוי<sup>(2)</sup></b>	
2.5	2.5	2.2	1.7	2.1	2.9	2.5	1.7	2.4	2.2	VI	2007	
2.5	2.3	2.2	1.5	2.1	2.8	1.9	1.3	2.0	2.1	VII		
2.9	2.2	2.3	1.1	1.8	2.3	1.5	1.3	1.7	2.1	VIII		
4.0	2.1	2.7	0.8	1.7	1.9	1.2	1.6	1.4	2.2	IX		
5.6	1.9	3.5	0.4	1.5	1.5	1.1	1.6	1.2	2.5	X		
8.0	1.3	4.4	0.6	1.2	0.9	1.1	1.8	1.2	2.7	XI		
10.0	0.6	5.3	0.8	1.2	0.7	1.2	2.1	1.0	3.0	XII		
10.9	-0.2	5.7	1.0	0.7	0.4	1.1	2.1	0.9	3.2	I	2008	
10.4	-1.1	5.6	1.2	0.5	0.4	0.8	2.0	0.7	3.1	II		
8.5	-1.7	5.0	1.2	0.2	0.4	0.5	1.4	0.5	2.8	III		
5.9	-1.9	3.9	1.2	0.0	0.4	0.1	1.1	0.3	2.4	IV		
3.2	-1.6	2.6	0.8	0.2	0.5	-0.1	0.8	0.3	1.8	V		

(1) No seasonal effect was found in these series.  
(2) Percent change on previous period.

(1) בסדרות אלה לא נמצאה השפעה עונתית.  
(2) השינוי באחוזים, כל תקופה לעומת קודמתה.

לוח ב.2 - יבוא חומרי גלם, לפי קבוצת סחורות

מיליוני דולרים

עץ ומוצריו	בדים וחוטים	מוצרי מזון גולמיים <sup>(1)</sup>	לתעשיות מכונות ואלקטרוניקה For machine and electronics manufacturing	לתעשיות נייר For paper manufacturing	להקלאות <sup>(1)</sup> For agriculture <sup>(1)</sup>	סך הכל Total	סך כולל <sup>(1)</sup> Grand total <sup>(1)</sup>	
355.7	632.4	1,107.1	6,594.6	700.9	449.0	18,645.2	35,155.0	2006
492.8	683.0	1,309.9	7,258.1	800.2	616.6	21,519.2	40,490.6	2007
38.5	8.0	18.3	10.1	14.2	37.3	15.4	15.2	% שינוי
184.5	268.0	470.8	2,909.5	323.2	227.3	8,458.3	15,275.7	I - V 2007
204.4	309.9	664.1	3,238.8	372.4	294.4	10,030.7	19,831.1	I - V 2008
50.7	58.0	105.0	595.9	78.3	40.3	1,854.7	3,315.5	V 2007
38.4	55.7	117.6	561.1	61.5	34.1	1,695.2	3,378.5	VI
56.8	59.3	155.3	684.4	77.7	35.6	2,022.5	3,624.1	VII
47.7	63.8	102.1	571.0	75.5	75.5	1,808.2	3,508.9	VIII
40.0	51.8	90.8	519.5	60.2	49.6	1,546.3	3,045.3	IX
45.5	64.4	145.2	699.0	80.2	61.3	2,144.0	3,711.3	X
40.8	58.8	105.3	612.8	64.1	53.0	1,825.8	3,643.2	XI
39.1	61.2	122.8	700.8	57.8	80.2	2,018.9	4,303.6	XII
44.1	62.7	131.8	638.6	68.0	49.0	1,915.9	3,604.5	I 2008
34.3	57.6	130.8	600.9	73.2	65.1	1,839.9	3,597.3	II
36.7	65.7	142.3	673.3	84.7	55.1	2,136.6	4,378.9	III
45.6	61.8	132.8	661.1	76.0	62.4	2,097.9	3,869.5	IV
43.7	62.1	126.4	664.9	70.5	62.8	2,040.4	4,380.9	V
<b>נתונים מנוכי עונתיות<sup>(2)</sup></b>								
מנוכה עונתיות S.A.		מנוכה עונתיות S.A.		מנוכה עונתיות S.A.		מנוכה עונתיות S.A.		
49.7	56.6	586.8	70.8	1,773.2				V 2007
35.5	55.7	578.0	66.5	1,722.4				VI
50.2	56.4	640.3	76.0	1,919.5				VII
45.1	62.7	588.3	75.3	1,836.4				VIII
45.1	54.3	603.4	63.6	1,740.8				IX
42.5	60.8	651.8	77.0	1,988.6				X
42.2	62.9	641.3	72.2	1,895.5				XI
39.5	64.4	643.6	67.2	1,978.4				XII
42.5	61.1	638.9	64.0	1,880.2				I 2008
44.1	61.9	622.1	75.5	1,931.1				II
42.1	62.7	641.3	75.3	1,994.9				III
48.2	61.8	646.0	74.9	2,046.2				IV
42.8	61.9	662.8	66.4	1,981.1				V
<b>נתוני מגמה</b>								
41.8	56.3	598.6	67.3	1,745.1				V 2007
43.2	57.4	603.4	69.2	1,772.3				VI
44.2	58.5	608.9	70.6	1,799.9				VII
44.5	59.7	615.5	71.5	1,827.2				VIII
44.4	60.7	622.8	71.8	1,853.4				IX
43.8	61.6	629.8	71.7	1,878.4				X
43.2	62.3	635.4	71.5	1,902.3				XI
42.8	62.6	639.0	71.3	1,925.4				XII
42.7	62.6	641.0	71.2	1,947.0				I 2008
43.0	62.5	642.5	71.2	1,966.5				II
43.4	62.3	644.8	71.1	1,983.2				III
43.8	62.0	648.8	70.9	1,996.8				IV
44.1	61.8	654.3	70.5	2,006.6				V
<b>נתוני מגמה - אחוז השינוי<sup>(3)</sup></b>								
3.3	2.0	0.8	2.8	1.6				VI 2007
2.3	1.9	0.9	2.0	1.6				VII
0.7	2.1	1.1	1.3	1.5				VIII
-0.2	1.7	1.2	0.4	1.4				IX
-1.4	1.5	1.1	-0.1	1.3				X
-1.4	1.1	0.9	-0.3	1.3				XI
-0.9	0.5	0.6	-0.3	1.2				XII
-0.2	0.0	0.3	-0.1	1.1				I 2008
0.7	-0.2	0.2	0.0	1.0				II
0.9	-0.3	0.4	-0.1	0.8				III
0.9	-0.5	0.6	-0.3	0.7				IV
0.7	-0.3	0.8	-0.6	0.5				V

(1) בסדרות אלה לא נמצאה השפעה עונתית.

(2) סך כל חומרי גלם מנוכה מהשפעות עונתיות, שווה לסכום קבוצת סחורות בניכוי החזרות - ראה לוח ב.2.

(3) השינוי באחוזים, כל תקופה לעומת קודמתה.



Table B 2. - Imports of Raw Materials, by Commodity Group

Million \$

		יהלומים <sup>(1)</sup>	חומרי אנרגיה <sup>(1)</sup>	Raw materials excluding diamonds and fuels					כימיקלים
				אחר	מתכות יקרות	ברזל ופלדה	מתכות אל ברזליות	גומי ופלסטיקה	
		Diamonds <sup>(1)</sup>	Fuels <sup>(1)</sup>	Other	Precious metals	Iron and steel	Non-ferrous metals	Rubber and plastics	Chemicals
<b>Original data</b>									
2006		9,054.2	7,455.6	1,102.4	210.7	1,446.9	954.3	1,806.9	3,284.3
2007		10,036.0	8,935.4	1,316.1	233.0	1,952.3	1,090.6	2,148.8	3,617.8
% change		10.8	19.8	19.4	10.6	34.9	14.3	18.9	10.2
2007	I - V	3,735.5	3,081.9	485.2	85.9	786.3	434.3	856.7	1,426.6
2008	I - V	4,254.4	5,546.0	674.6	86.0	943.6	485.3	1,007.6	1,749.6
2007	V	786.8	674.0	108.4	15.2	193.9	106.3	213.1	289.6
	VI	868.3	815.0	103.5	19.3	162.7	89.4	180.5	271.4
	VII	903.2	698.4	121.9	23.1	151.2	109.6	203.8	343.8
	VIII	722.3	978.4	113.0	19.6	158.5	100.3	172.6	308.6
	IX	753.8	745.2	99.8	18.7	116.2	80.5	152.1	267.1
	X	962.9	604.4	122.0	32.3	225.3	92.1	209.0	367.7
	XI	876.7	940.7	116.8	19.4	169.4	97.4	185.7	302.3
	XII	1,213.3	1,071.4	153.9	14.7	182.7	87.0	188.4	330.3
2008	I	678.6	1,010.0	110.0	15.2	186.2	101.2	183.1	326.0
	II	890.5	866.9	125.5	16.8	150.4	75.8	175.5	334.0
	III	932.2	1,310.1	153.0	21.4	204.3	109.0	222.7	368.4
	IV	818.6	953.0	148.4	16.2	201.2	101.1	220.3	371.0
	V	934.5	1,406.0	137.7	16.4	201.5	98.2	206.0	350.2
<b>Seasonally adjusted data <sup>(2)</sup></b>									
				מנוכה עונתיות S.A.	מנוכה עונתיות S.A.	מנוכה עונתיות S.A.	מנוכה עונתיות S.A.	מנוכה עונתיות S.A.	מנוכה עונתיות S.A.
2007	V			102.9	18.1	162.9	96.6	201.4	291.1
	VI			105.0	20.1	161.2	94.2	186.8	277.6
	VII			111.8	20.2	172.9	101.7	194.4	316.6
	VIII			109.7	18.7	160.1	98.5	178.8	331.6
	IX			112.9	18.0	145.2	87.4	165.1	313.1
	X			117.5	23.8	196.5	91.6	199.0	329.9
	XI			130.2	19.9	172.4	94.7	192.8	316.5
	XII			130.3	17.0	187.6	94.3	201.9	338.5
2008	I			126.3	18.0	176.0	92.3	180.4	311.4
	II			138.9	18.7	177.8	81.2	196.8	333.6
	III			147.8	19.9	180.6	101.2	204.2	337.5
	IV			147.4	19.1	191.3	101.7	209.4	359.1
	V			132.4	19.0	179.6	91.5	197.7	345.8
<b>Trend data</b>									
2007	V			103.8	19.3	159.1	93.8	180.5	297.9
	VI			105.4	19.2	161.7	94.2	185.0	304.9
	VII			107.8	19.1	164.2	94.3	188.2	311.3
	VIII			110.9	18.9	166.7	94.2	190.2	316.6
	IX			115.0	18.7	169.3	94.0	191.4	320.5
	X			119.8	18.6	171.6	94.0	192.3	323.4
	XI			124.9	18.5	173.9	94.3	193.3	325.6
	XII			129.9	18.5	175.7	94.8	194.4	327.8
2008	I			134.3	18.5	177.2	95.5	195.8	330.5
	II			137.5	18.6	178.5	96.1	197.4	333.9
	III			139.3	18.8	179.8	96.6	199.1	337.8
	IV			140.0	18.9	180.9	96.8	200.7	342.0
	V			139.8	18.9	182.1	96.8	202.3	346.0
<b>Trend data- Percent change <sup>(3)</sup></b>									
2007	VI			1.5	-0.5	1.6	0.4	2.5	2.3
	VII			2.3	-0.5	1.5	0.1	1.7	2.1
	VIII			2.9	-1.0	1.5	-0.1	1.1	1.7
	IX			3.7	-1.1	1.6	-0.2	0.6	1.2
	X			4.2	-0.5	1.4	0.0	0.5	0.9
	XI			4.3	-0.5	1.3	0.3	0.5	0.7
	XII			4.0	0.0	1.0	0.5	0.6	0.7
2008	I			3.4	0.0	0.9	0.7	0.7	0.8
	II			2.4	0.5	0.7	0.6	0.8	1.0
	III			1.3	1.1	0.7	0.5	0.9	1.2
	IV			0.5	0.5	0.6	0.2	0.8	1.2
	V			-0.1	0.0	0.7	0.0	0.8	1.2

(1) No seasonal effect was found in these series.

(2) Total raw materials less seasonal effect equals the sum of commodity group less returns - see table A 2

(3) Percent change on previous period.

Table B 3. - Imports of Investment Goods, by Commodity Group

לוח ב 3. - יבוא מוצרי השקעה, לפי קבוצת סחורות

Million \$					מיליוני דולרים			
Transport equipment					מכונות וציוד	סך הכל ללא אניות ומטוסים	סך כולל <sup>(1)</sup>	
אחר <sup>(1)</sup>	אניות ומטוסים <sup>(1)</sup>	משאיות, סנדורים ואוטובוסים	מכוניות נוסעים לצרכים עסקיים	סך הכל	Machinery and equipment	Total excl. ships and aircraft	Grand total <sup>(1)</sup>	
Other <sup>(1)</sup>	Ships and aircraft <sup>(1)</sup>	Trucks, pick-ups and buses	Passenger cars for business purposes	Total				
<b>Original data</b>					<b>נתונים מקוריים</b>			
87.9	172.9	772.6	470.8	1,504.2	5,242.1	6,573.4	6,746.3	2006
52.1	539.6	744.7	769.9	2,106.3	6,465.9	8,032.6	8,572.2	2007
-40.7	212.1	-3.6	63.5	40.0	23.3	22.2	27.1	change
16.5	60.7	268.2	300.3	645.7	2,414.3	2,999.3	3,060.0	I - V 2007
57.0	67.4	452.4	455.6	1,032.4	3,084.2	4,049.2	4,116.6	I - V 2008
3.4	1.3	68.0	98.5	171.2	524.7	694.6	695.9	V 2007
3.5	1.9	58.5	91.2	155.1	482.6	635.8	637.7	VI
4.1	228.2	78.0	82.4	392.7	628.9	793.4	1,021.6	VII
3.5	240.2	57.1	56.2	357.0	538.5	655.3	895.5	VIII
7.1	1.0	44.4	44.6	97.1	503.1	599.2	600.2	IX
3.0	0.6	60.5	77.7	141.8	597.0	738.2	738.8	X
7.2	4.5	79.5	63.1	154.3	624.0	773.8	778.3	XI
7.2	2.5	98.5	54.4	162.6	677.5	837.6	840.1	XII
5.7	31.0	82.7	109.3	228.7	634.9	832.6	863.6	I 2008
7.8	0.7	95.4	81.4	185.3	585.4	770.0	770.7	II
3.6	0.6	100.2	98.6	203.0	624.5	826.9	827.5	III
20.5	33.9	87.5	81.8	223.7	658.0	847.8	881.7	IV
19.4	1.2	86.6	84.5	191.7	581.4	771.9	773.1	V
<b>Seasonally adjusted data</b>					<b>נתונים מוכי עונתיות</b>			
	מנכה עונתיות S.A.	מנכה עונתיות S.A.	מנכה עונתיות S.A.	מנכה עונתיות S.A.	מנכה עונתיות S.A.			
	60.3	69.5	129.8	541.3	674.5			V 2007
	55.0	78.9	133.9	484.8	622.2			VI
	67.6	69.0	136.6	616.2	757.0			VII
	45.1	58.4	103.5	561.6	668.6			VIII
	53.3	61.0	114.3	596.4	717.7			IX
	65.0	69.4	134.4	595.6	733.1			X
	80.5	72.3	152.8	632.2	792.3			XI
	85.8	46.3	132.1	617.5	756.7			XII
	87.9	86.5	174.4	634.5	814.6			I 2008
	102.1	96.7	198.8	606.0	812.7			II
	110.2	145.2	255.4	598.9	857.9			III
	126.1	117.2	243.3	643.5	907.4			IV
	76.0	63.0	139.0	597.3	755.8			V
<b>Trend data</b>					<b>נתוני מגמה</b>			
	55.2	64.8	120.0	534.8	656.6			V 2007
	54.8	65.6	120.4	554.3	677.5			VI
	55.4	66.0	121.4	571.6	696.9			VII
	57.5	66.3	123.8	586.2	715.2			VIII
	61.5	67.4	128.9	597.7	733.2			IX
	67.5	69.9	137.4	606.6	751.9			X
	75.2	74.2	149.4	612.8	771.7			XI
	84.1	80.3	164.4	616.7	792.3			XII
	93.3	87.5	180.8	618.3	812.6			I 2008
	102.0	95.1	197.1	618.2	831.4			II
	109.3	102.0	211.3	617.4	847.8			III
	114.7	107.4	222.1	616.7	861.0			IV
	117.9	110.8	228.7	616.8	870.7			V
<b>Trend data- Percent change<sup>(2)</sup></b>					<b>נתוני מגמה - אחוז השינוי<sup>(2)</sup></b>			
	-0.7	1.2	0.3	3.6	3.2			VI 2007
	1.1	0.6	0.8	3.1	2.9			VII
	3.8	0.5	2.0	2.6	2.6			VIII
	7.0	1.7	4.1	2.0	2.5			IX
	9.8	3.7	6.6	1.5	2.6			X
	11.4	6.2	8.7	1.0	2.6			XI
	11.8	8.2	10.0	0.6	2.7			XII
	10.9	9.0	10.0	0.3	2.6			I 2008
	9.3	8.7	9.0	0.0	2.3			II
	7.2	7.3	7.2	-0.1	2.0			III
	4.9	5.3	5.1	-0.1	1.6			IV
	2.8	3.2	3.0	0.0	1.1			V

(1) No seasonal effect was found in these series.

(2) Percent change on previous period.

(1) בסדרות אלה לא נמצאה השפעה עונתית.

(2) השינוי באחוזים, כל תקופה לעומת קודמתה.

Table C 1. - Agricultural Exports and other Exports, by Aggregated Industries

לוח ג 1. - יצוא חקלאי ויצוא אחר, לפי ענפי כלכלה מקובצים

Million \$													מיליוני דולרים			
Other <sup>(2)</sup>																
Other <sup>(2)</sup> יחידים גולמיים (ברוטו) <sup>(1)</sup>	לנמ"א <sup>(1)</sup> n.e.c. <sup>(1)</sup>	אניות ומטוסים משומשים <sup>(1)</sup> Used ships and aircraft <sup>(1)</sup>	אחר <sup>(2)</sup> סך הכל <sup>(1)</sup> Total <sup>(1)</sup>	Agricultural exports					ירקות וגידולי שדה			יצוא חקלאי סך הכל Total				
				יצוא חקלאי לנמ"א <sup>(1)</sup> Agriculture exports n.e.c. <sup>(1)</sup>	פרחים Flowers	פירות Fruits			סך הכל		קטנה יותר גידולי שדה <sup>(1)</sup> Cotton and other field crops <sup>(1)</sup>				ירקות <sup>(1)</sup> Vegetables	סך הכל Total
						אבוקדו ופירות אחרים <sup>(1)</sup> Avocado and other fruits <sup>(1)</sup>	פרי הדר <sup>(1)</sup> Citrus fruit <sup>(1)</sup>	סך הכל Total								
<b>Original data</b>													<b>נתונים מקוריים</b>			
3,149.3	71.5	222.2	3,443.0	102.9	216.4	162.3	79.2	241.5	88.3	382.1	470.4	1,031.2		2006		
3,849.2	71.8	0.0	3,921.0	134.8	229.9	206.8	114.1	320.9	79.3	561.1	640.4	1,326.0		2007		
22.2	0.4		13.9	31.0	6.2	27.4	44.1	32.9	-10.2	46.8	36.1	28.6	change	%		
1,579.7	33.5	0.0	1,613.2	53.6	139.2	72.6	67.7	140.3	28.4	369.4	397.8	730.9	I - V	2007		
1,948.5	28.4	0.0	1,976.9	63.2	133.8	59.2	66.2	125.4	31.5	312.7	344.2	666.6	I - V	2008		
352.7	5.0	0.0	357.7	15.1	18.6	13.5	6.2	19.7	2.8	44.7	47.5	100.9	V	2007		
375.9	3.2	0.0	379.1	18.3	10.8	13.7	0.5	14.2	5.7	29.8	35.5	78.8	VI			
323.9	5.0	0.0	328.9	11.3	12.1	12.3	0.1	12.4	3.2	16.0	19.2	55.0	VII			
277.6	5.1	0.0	282.7	10.0	10.4	20.0	0.4	20.4	3.0	9.0	12.0	52.8	VIII			
282.6	4.4	0.0	287.0	9.1	10.3	22.0	4.0	26.0	7.2	10.5	17.7	63.1	IX			
392.1	9.3	0.0	401.4	9.0	12.1	27.0	10.1	37.1	10.0	19.6	29.6	87.8	X			
299.9	6.6	0.0	306.5	11.6	14.2	19.5	15.0	34.5	11.0	46.1	57.1	117.4	XI			
317.5	4.7	0.0	322.2	11.9	20.8	19.7	16.3	36.0	10.8	60.7	71.5	140.2	XII			
472.4	9.9	0.0	482.3	9.2	29.4	23.0	19.2	42.2	10.4	68.2	78.6	159.4	I	2008		
393.5	4.4	0.0	397.9	8.9	37.1	13.0	21.7	34.7	8.4	68.2	76.6	157.3	II			
369.4	3.6	0.0	373.0	10.5	30.7	8.9	15.0	23.9	4.9	92.3	97.2	162.3	III			
307.7	4.7	0.0	312.4	15.8	18.3	3.1	5.3	8.4	3.6	38.9	42.5	85.0	IV			
405.5	5.8	0.0	411.3	18.8	18.3	11.2	5.0	16.2	4.2	45.1	49.3	102.6	V			
<b>Seasonally adjusted data</b>													<b>נתונים מונחי עונתיות</b>			
				מנחה עונתיות S.A.			מנחה עונתיות S.A.			מנחה עונתיות S.A.		מנחה עונתיות S.A.				
				16.6			27.9			42.4		96.7		V		
				17.8			23.3			49.9		105.2		VI		
				19.3			24.1			45.7		98.9		VII		
				18.2			26.6			41.6		96.5		VIII		
				20.0			25.4			46.0		102.2		IX		
				18.8			35.0			48.1		113.3		X		
				18.8			28.2			61.9		122.3		XI		
				20.0			28.5			56.8		117.7		XII		
				18.2			29.6			56.9		115.4		I		
				20.0			26.8			45.7		103.4		II		
				20.4			20.0			59.3		111.6		III		
				16.4			14.3			30.2		76.0		IV		
				16.5			24.3			44.1		98.4		V		
<b>Trend data</b>													<b>נתוני מגמה</b>			
				18.8			25.8			51.6		105.6		V		
				18.7			25.9			49.8		103.8		VI		
				18.7			26.2			48.6		102.8		VII		
				18.7			26.6			48.4		103.0		VIII		
				18.9			27.0			49.3		104.7		IX		
				19.0			27.5			50.6		107.0		X		
				19.1			27.6			51.8		109.1		XI		
				19.2			27.3			52.3		110.1		XII		
				19.1			26.7			51.7		109.5		I		
				18.8			25.8			50.2		107.5		II		
				18.5			24.9			48.4		104.6		III		
				18.1			24.2			46.9		101.7		IV		
				17.8			23.8			46.1		99.6		V		
<b>Trend data- Percent change<sup>(3)</sup></b>													<b>נתוני מגמה - אחוז השינוי<sup>(3)</sup></b>			
				-0.5			0.4			-3.5		-1.7		VI		
				0.0			1.2			-2.4		-1.0		VII		
				0.0			1.5			-0.4		0.2		VIII		
				1.1			1.5			-1.9		1.7		IX		
				0.5			1.9			2.6		2.2		X		
				0.5			0.4			2.4		2.0		XI		
				0.5			-1.1			1.0		0.9		XII		
				-0.5			-2.2			-1.1		-0.5		I		
				-1.6			-3.4			-2.9		-1.8		II		
				-1.6			-3.5			-3.6		-2.7		III		
				-2.2			-2.8			-3.1		-2.8		IV		
				-1.7			-1.7			-1.7		-2.1		V		

(1) No seasonal effect was found in these series.  
 (2) Its origin is not in manufacturing or agriculture.  
 (3) Percent change on previous period.

(1) בסדרות אלה לא נמצאה השפעה עונתית.  
 (2) מקורו אינו בתעשייה או בחקלאות.  
 (3) השינוי באחוזים, כל תקופה לעומת קודמתה.

לוח ג 2 - יצוא תעשייתי, לפי ענפי כלכלה מקובצים

מיליוני דולרים								
כימיקלים	זיקוק נפט <sup>(1)</sup>	עץ, ריהוט, נייר ודפוס Wood, furniture, paper and printing	טקסטיל, הלבשה ועור Textiles, clothing and leather	מזון ומשקאות Food and beverages	כרייה, חציבה ומינרלים אל-מתכתיים Mining quarrying and non-metallic minerals	סך הכל, ללא יהלומים מלוטשים Total excluding polished diamonds	סך הכל <sup>(1)</sup>	
Chemicals	Refining petroleum <sup>(1)</sup>						Total <sup>(1)</sup>	
<b>נתונים מקוריים</b>								
8,323.1	47.2	338.0	1,082.2	710.1	798.2	29,335.5	42,315.2	2006
9,578.9	385.9	382.1	1,016.2	846.2	1,151.4	34,275.6	48,845.0	2007
15.1	717.6	13.0	-6.1	19.2	44.2	16.8	15.4	שינוי %
3,645.5	125.9	138.8	422.9	362.6	397.3	13,263.9	19,491.6	I - V 2007
5,036.4	151.6	171.7	417.5	376.7	833.5	16,151.3	23,590.6	I - V 2008
947.5	8.7	32.7	92.6	84.6	108.1	3,089.3	4,576.3	V 2007
847.1	12.1	32.4	84.6	71.2	90.0	2,946.2	4,057.0	VI
813.9	47.9	35.9	85.9	67.6	99.4	2,951.8	4,240.3	VII
746.0	62.8	34.4	86.7	69.2	118.2	2,733.5	3,714.1	VIII
670.5	4.9	28.5	72.8	55.7	95.7	2,571.9	3,776.0	IX
810.2	63.9	28.7	82.8	59.0	108.5	2,965.0	4,276.1	X
1,013.3	67.9	40.2	89.9	89.5	113.8	3,354.8	4,738.4	XI
1,032.4	0.5	43.2	90.6	71.4	128.5	3,488.5	4,551.5	XII
788.5	31.3	33.1	80.8	67.4	151.9	2,971.2	4,532.0	I 2008
852.4	0.8	35.1	90.9	77.8	132.7	2,945.7	4,405.4	II
1,216.4	106.5	39.2	90.2	94.9	176.1	3,809.4	5,331.3	III
1,109.2	1.0	31.7	75.4	71.8	189.3	3,206.9	4,427.1	IV
1,069.9	12.0	32.6	80.2	64.8	183.5	3,218.1	4,894.8	V
<b>נתונים מנוכי עונתיות</b>								
		מנוכה עונתיות S.A.	מנוכה עונתיות S.A.					
863.6		33.3	89.2	83.0	102.0	2,977.9		V 2007
784.9		32.3	82.1	68.3	92.0	2,682.8		VI
862.1		33.2	85.2	73.3	103.0	3,007.5		VII
777.9		33.0	87.1	69.1	103.3	2,852.3		VIII
701.3		31.3	80.8	66.9	92.7	2,686.6		IX
858.4		30.0	82.8	67.1	98.7	3,106.2		X
947.0		34.4	87.1	79.7	102.4	3,198.4		XI
1,019.2		38.5	84.6	71.2	132.1	3,248.7		XII
881.5		35.8	83.1	63.8	170.8	3,156.1		I 2008
942.3		38.0	89.8	69.4	171.7	3,169.9		II
1,062.5		38.1	82.0	80.5	171.4	3,389.1		III
1,096.4		36.4	81.2	69.9	202.7	3,323.4		IV
991.2		34.9	81.2	66.6	174.7	3,155.1		V
<b>נתוני מגמה</b>								
751.7		31.3	86.0	72.8	90.8	2,735.3		V 2007
774.8		31.7	85.5	72.4	92.3	2,788.7		VI
799.9		32.1	85.0	71.5	94.1	2,847.3		VII
826.6		32.6	84.7	70.3	97.1	2,911.2		VIII
854.5		33.1	84.4	69.2	102.4	2,978.8		IX
883.2		33.7	84.3	68.4	110.6	3,046.6		X
912.2		34.5	84.2	68.0	121.8	3,110.0		XI
940.7		35.3	84.3	67.9	135.2	3,165.3		XII
967.1		35.9	84.2	68.0	149.3	3,208.5		I 2008
989.8		36.4	83.8	68.2	162.3	3,239.6		II
1,007.9		36.6	83.3	68.3	172.3	3,259.8		III
1,022.0		36.8	82.8	68.3	179.0	3,271.7		IV
1,032.7		36.8	82.2	68.2	182.6	3,278.6		V
<b>נתוני מגמה - אחוז השינוי<sup>(2)</sup></b>								
3.1		1.3	-0.6	-0.5	1.7	2.0		VI 2007
3.2		1.3	-0.6	-1.2	2.0	2.1		VII
3.3		1.6	-0.4	-1.7	3.2	2.2		VIII
3.4		1.5	-0.4	-1.6	5.5	2.3		IX
3.4		1.8	-0.1	-1.2	8.0	2.3		X
3.3		2.4	-0.1	-0.6	10.1	2.1		XI
3.1		2.3	0.1	-0.1	11.0	1.8		XII
2.8		1.7	-0.1	0.1	10.4	1.4		I 2008
2.3		1.4	-0.5	0.3	8.7	1.0		II
1.8		0.5	-0.6	0.1	6.2	0.6		III
1.4		0.5	-0.6	0.0	3.9	0.4		IV
1.0		0.0	-0.7	-0.1	2.0	0.2		V

(1) בסדרות אלה לא נמצאה השפעה עונתית.  
 (2) השינוי באחוזים, כל תקופה לעומת קודמתה.

Table C 2. - Manufacturing Exports, by Aggregated Industries

Million \$

	יהלמים (1) מלוטשים	מוצרים לנמ"א	תכשיטים, וצורפות Jewellery goldsmith and silversmith	כלי הובלה (1)	ציוד חשמלי ומנועים Electrical equipment and motors	ציוד תקשורת, בקה, רפואי מדעי Communication, medical, scientific equipment	רכיבים אלקטרוניים ומחשבים Electronic components and computers	מכונות וציוד Machinery and equipment	מוצרי מתכת בסיסית Products of basic metal	גומי ופלסטיקה Rubber and plastics
<b>Original data</b>										
2006	12,979.7	167.5	537.3	1,300.6	693.7	7,101.7	2,621.6	1,840.5	1,989.3	1,784.5
2007	14,569.4	203.2	604.5	1,999.4	848.8	7,997.2	2,502.3	2,346.5	2,377.6	2,035.4
% change	12.2	21.3	12.5	53.7	22.4	12.6	-4.6	27.5	19.5	14.1
2007 I - V	6,227.7	72.0	236.6	719.3	342.6	3,046.0	1,058.0	898.2	947.9	850.3
2008 I - V	7,439.3	82.8	256.0	743.9	355.5	3,286.9	985.6	1,006.5	1,460.0	986.7
2007 V	1,487.0	17.9	50.0	126.1	78.4	665.4	203.0	224.2	226.8	223.3
VI	1,110.8	19.7	36.1	116.7	73.1	823.7	179.8	191.3	199.8	168.6
VII	1,288.5	17.1	39.7	221.2	76.3	648.6	198.2	227.3	192.5	180.3
VIII	980.6	16.4	48.6	154.5	75.7	575.3	192.8	196.5	181.3	175.1
IX	1,204.1	17.8	50.6	138.7	59.8	692.6	207.9	177.9	161.4	137.1
X	1,311.1	16.3	65.7	268.8	58.3	633.3	202.1	215.6	194.1	157.7
XI	1,383.6	22.3	76.0	194.9	68.2	723.4	199.2	225.6	236.5	194.1
XII	1,063.0	21.6	51.2	185.3	94.8	854.3	264.3	214.1	264.1	172.2
2008 I	1,560.8	16.4	57.8	150.2	79.1	668.4	217.1	189.8	263.9	175.5
II	1,459.7	18.0	55.6	148.0	69.2	565.4	174.0	209.9	310.4	205.5
III	1,521.9	17.6	50.9	154.2	70.2	859.9	198.1	215.3	302.6	217.3
IV	1,220.2	16.3	47.2	149.1	65.9	571.4	185.9	203.0	295.1	194.6
V	1,676.7	14.5	44.5	142.4	71.1	621.8	210.5	188.5	288.0	193.8
<b>Seasonally adjusted data</b>										
		מנוכה עונתיות S.A.	מנוכה עונתיות S.A.	מנוכה עונתיות S.A.	מנוכה עונתיות S.A.	מנוכה עונתיות S.A.	מנוכה עונתיות S.A.	מנוכה עונתיות S.A.	מנוכה עונתיות S.A.	מנוכה עונתיות S.A.
2007 V		19.2	49.9	68.7	726.5	202.2	214.2	207.2	204.1	
VI		19.2	42.9	67.6	680.9	172.3	180.0	190.1	162.4	
VII		19.3	47.7	74.4	661.0	192.5	231.6	191.5	183.4	
VIII		16.0	50.0	70.1	697.1	186.7	198.5	190.6	173.5	
IX		19.3	52.5	65.1	667.4	218.3	196.0	205.2	166.2	
X		15.5	53.1	69.1	709.9	219.6	214.7	205.9	168.6	
XI		17.9	57.3	71.3	707.0	205.8	233.3	226.0	184.4	
XII		19.8	54.5	81.5	685.1	235.0	191.8	282.2	187.5	
2008 I		19.9	59.7	85.4	728.5	224.0	202.3	263.0	177.8	
II		17.8	57.4	73.3	684.7	186.3	216.5	295.7	198.2	
III		16.8	49.9	68.1	728.3	185.0	198.7	277.4	194.7	
IV		18.8	53.9	71.2	685.9	191.7	204.5	287.5	193.1	
V		16.6	45.4	66.6	667.1	217.6	192.0	279.9	187.0	
<b>Trend data</b>										
2007 V		17.7	49.6	68.8	653.3	209.3	194.5	187.5	165.0	
VI		18.0	49.9	69.5	662.1	206.7	197.5	189.6	167.6	
VII		18.1	50.5	70.0	671.8	205.6	200.1	192.9	170.2	
VIII		18.2	51.4	70.7	681.7	206.1	202.5	198.4	172.5	
IX		18.1	52.5	71.7	690.9	207.9	204.8	206.8	174.8	
X		18.1	53.8	72.9	698.3	209.7	206.8	218.1	177.4	
XI		18.1	54.8	74.0	703.1	210.7	207.9	231.7	180.3	
XII		18.1	55.4	74.8	704.7	210.1	208.2	246.0	183.6	
2008 I		18.1	55.6	74.9	703.3	208.2	207.4	259.6	186.8	
II		18.0	55.4	74.2	699.8	206.0	206.1	270.9	189.8	
III		17.9	54.8	73.1	695.6	204.6	204.4	279.0	192.1	
IV		17.8	54.2	71.7	692.3	204.8	203.0	283.9	193.8	
V		17.7	53.7	70.6	691.4	206.9	201.8	286.4	194.9	
<b>Trend data- Percent change<sup>(2)</sup></b>										
2007 VI		1.7	0.6	1.0	1.3	-1.2	1.5	1.1	1.6	
VII		0.6	1.2	0.7	1.5	-0.5	1.3	1.7	1.6	
VIII		0.6	1.8	1.0	1.5	0.2	1.2	2.9	1.4	
IX		-0.5	2.1	1.4	1.3	0.9	1.1	4.2	1.3	
X		0.0	2.5	1.7	1.1	0.9	1.0	5.5	1.5	
XI		0.0	1.9	1.5	0.7	0.5	0.5	6.2	1.6	
XII		0.0	1.1	1.1	0.2	-0.3	0.1	6.2	1.8	
2008 I		0.0	0.4	0.1	-0.2	-0.9	-0.4	5.5	1.7	
II		-0.6	-0.4	-0.9	-0.5	-1.1	-0.6	4.4	1.6	
III		-0.6	-1.1	-1.5	-0.6	-0.7	-0.8	3.0	1.2	
IV		-0.6	-1.1	-1.9	-0.5	0.1	-0.7	1.8	0.9	
V		-0.6	-0.9	-1.5	-0.1	1.0	-0.6	0.9	0.6	

(1) No seasonal effect was found in these series.

(2) Percent change on previous period.

Table C 4. - Manufacturing Exports by  
Technological Intensity <sup>(1)</sup>

לוח ג 4. - יצוא תעשייתי, לפי  
העוצמה הטכנולוגית <sup>(1)</sup>

Industry	V		I - V		2007	2006	ענף	סמל Code
	2008	2007	2008	2007				
	Million \$							
<b>Total, excl. diamonds</b>	<b>3,218</b>	<b>3,089</b>	<b>16,151</b>	<b>13,264</b>	<b>34,276</b>	<b>29,336</b>	<b>סך הכל, ללא יהלומים</b>	
<b>High - technology industries</b>	<b>1,338</b>	<b>1,400</b>	<b>6,637</b>	<b>6,116</b>	<b>15,781</b>	<b>14,156</b>	<b>תעשיות טכנולוגיה עלית</b>	
Office & computing equipment	75	72	375	347	957	845	מכונות למשרד ומיחשוב	30
Electrical components	135	131	611	711	1,545	1,777	רכיבים אלקטרוניים	32
Aircraft	129	109	681	643	1,645	1,145	כלי טיס	355
Electronic communication equipment	269	274	1,428	1,371	3,618	3,375	ציוד תקשורת אלקטרוני	33
Equipment for control & supervision	353	391	1,859	1,676	4,379	3,727	ציוד לבקרה ולפיקוח	34
Pharmaceutical products	377	422	1,684	1,368	3,637	3,288	תרופות	245
<b>Medium - high technology industries</b>	<b>978</b>	<b>854</b>	<b>4,929</b>	<b>3,720</b>	<b>9,875</b>	<b>7,770</b>	<b>תעשיות טכנולוגיה מעורבת - עלית</b>	
Chemicals & refining petroleum, excl. pharmaceutical products	705	534	3,504	2,403	6,328	5,083	כימיקלים וזיקוק נפט למעט תרופות	24+23-(245)
Machinery & equipment	189	224	1,007	898	2,347	1,841	מכונות וציוד	29
Electrical equipments & electrical motors	71	78	356	343	849	694	ציוד ומנועים חשמליים	31
Motor vehicles	13	16	58	72	342	144	כלי רכב מנועיים	35-(353+355+358)
Transport equipment n.e.c.	1	1	4	4	9	10	ציוד הובלה לנמ"א	358
<b>Medium - low technology industries</b>	<b>724</b>	<b>626</b>	<b>3,620</b>	<b>2,504</b>	<b>6,375</b>	<b>5,279</b>	<b>תעשיות טכנולוגיה מעורבת - מסורתית</b>	
Mining & quarrying	154	75	675	272	826	505	כרייה וחציבה	10-11-12-13
Rubber & plastic products	194	223	987	850	2,035	1,785	גומי ופולטיקה	25
Non-metallic mineral products	30	34	158	126	326	293	מינרליים אל-מתכתיים	26
Non-ferrous & precious metals	42	48	219	202	460	365	מתכות אל-ברזליות ויקרות	271,273
Iron & steel foundries	44	31	175	124	297	271	מוצרי ברזל ופלדה	270,272,274
Metal products	203	147	1,066	622	1,621	1,354	מוצרי מתכת	28
Ships & boats	0	0	1	0	3	2	כלי שיט	353
Jewellery Goldsmith & silversmiths'	45	50	256	237	605	537	תכשיטים וצורפות	38
Articles n.e.c.	15	18	83	72	203	168	מוצרים לנמ"א	39
<b>Low - technology industries</b>	<b>178</b>	<b>210</b>	<b>966</b>	<b>924</b>	<b>2,245</b>	<b>2,130</b>	<b>תעשיות טכנולוגיה מסורתית</b>	
Food products, beverages & tobacco	65	85	377	363	846	710	מוצרי מזון, משקאות וטבק	14-15-16
Textiles, wearing apparel & leather	80	93	418	423	1,016	1,082	טקסטיל, הלבשה ועור	17-18-19
Paper, printing & paper products	29	29	152	124	341	298	נייר, דפוס ומוצרי	21,22
Wood & furniture	4	4	20	15	41	40	מוצרי עץ ורהיטים	20,36

(1) According to OECD/2003 classification, excl.:  
Group 23 - "Petroleum & its products" is included in "Chemicals & refining petroleum" in "Medium-high-technology Industries"

(1) לפי סיווג OECD/2003 למעט:  
ענף 23 - "נפט ומוצרי" סווג ביחד עם "כימיקלים וזיקוק נפט" בתעשיות "טכנולוגיה מעורבת עלית"

Table C 5. - Manufacturing Exports by Technological Intensity (Net)<sup>(1)</sup> לוח ג 5. - יצוא תעשייתי, לפי העוצמה הטכנולוגית (נטו)<sup>(2)</sup>

Million \$				מיליוני דולרים	
תעשיות טכנולוגיה מסורתית	תעשיות טכנולוגיה מעורבת מסורתית	תעשיות טכנולוגיה מעורבת עילית	תעשיות טכנולוגיה עילית		
Low Technology Industries	Medium - low Technology Industries	Medium - high Technology Industries	High Technology Industries		
<b>Original data</b>				<b>נתונים מקוריים</b>	
208.5	622.0	848.2	1,390.4	V	2007
186.9	510.5	863.8	1,363.7	VI	
188.1	525.4	878.3	1,339.6	VII	
189.0	536.0	789.7	1,200.7	VIII	
155.8	459.0	734.2	1,202.8	IX	
169.3	538.6	965.2	1,271.4	X	
218.4	639.3	987.3	1,491.0	XI	
204.0	633.9	896.6	1,733.3	XII	
180.0	660.8	859.8	1,249.3	I	2008
202.4	717.3	855.4	1,150.4	II	
222.8	759.5	1,182.4	1,619.6	III	
177.8	737.9	1,026.9	1,244.3	IV	
176.5	719.8	971.8	1,330.0	V	
<b>Seasonally adjusted data</b>				<b>נתונים מנוכי עונתיות</b>	
203.9	588.4	779.1	1,466.0	V	2007
180.8	505.0	786.6	1,223.1	VI	
192.1	536.8	905.1	1,356.5	VII	
188.8	526.7	821.2	1,281.3	VIII	
177.5	529.7	782.8	1,204.1	IX	
179.8	535.4	941.0	1,422.7	X	
201.3	581.5	1,012.2	1,388.8	XI	
194.9	669.2	918.5	1,461.6	XII	
180.4	690.4	928.6	1,339.7	I	2008
192.8	750.5	922.9	1,326.5	II	
199.3	704.5	1,050.7	1,422.1	III	
185.1	760.1	970.9	1,425.5	IV	
181.7	705.4	909.5	1,384.6	V	
<b>Trend data</b>				<b>נתוני מגמה</b>	
188.6	505.8	763.5	1,233.2	V	2007
188.6	510.7	790.7	1,246.0	VI	
188.2	518.1	820.9	1,263.3	VII	
187.5	530.3	852.5	1,284.0	VIII	
186.9	548.6	882.5	1,306.4	IX	
186.6	573.4	907.5	1,328.0	X	
186.5	603.3	924.8	1,347.8	XI	
186.6	635.7	933.8	1,364.7	XII	
186.6	667.0	935.9	1,379.4	I	2008
186.6	694.0	934.4	1,392.9	II	
186.4	714.4	932.4	1,405.6	III	
186.1	727.9	932.3	1,417.7	IV	
185.9	735.3	935.0	1,428.0	V	
<b>Trend data- Percent change<sup>(2)</sup></b>				<b>נתוני מגמה - אחוז השינוי<sup>(2)</sup></b>	
0.0	1.0	3.6	1.0	VI	2007
-0.2	1.4	3.8	1.4	VII	
-0.4	2.4	3.8	1.6	VIII	
-0.3	3.5	3.5	1.7	IX	
-0.2	4.5	2.8	1.7	X	
-0.1	5.2	1.9	1.5	XI	
0.1	5.4	1.0	1.3	XII	
0.0	4.9	0.2	1.1	I	2008
0.0	4.0	-0.2	1.0	II	
-0.1	2.9	-0.2	0.9	III	
-0.2	1.9	0.0	0.9	IV	
-0.1	1.0	0.3	0.7	V	

(1) Excl. diamonds, aircraft and ships.  
 (2) Percent change on previous period.

(1) ללא יהלומים, אניות ומטוסים.  
 (2) השינוי באחוזים, כל תקופה לעומת קודמתה.