

הודעה לעיתונות

פקס' 02-6521340 <http://www.cbs.gov.il> info@cbs.gov.il

ירושלים, כד' באב, תשס"ח
25 באוגוסט, 2008
169/2008

2,254 נפגעים ב-1,282 תאונות דרכים בחודש יולי 2008 מתוכם: 27 הרוגים ב-25 תאונות קטלניות

July 2008: 2,254 Casualties in 1,282 Road Accidents

Thereof: 27 Killed in 25 Fatal Accidents

בחודש יולי 2008 נרשמו על ידי משטרת ישראל (בתיקי ת"ד) 1,282 תאונות דרכים עם נפגעים (לא כולל תאונות שאירעו ביהודה ושומרון), מהן 25 תאונות קטלניות ו-115 תאונות עם פצועים קשה. בתאונות אלו נפגעו 2,254 איש, מהם 27 הרוגים ו-143 פצועים קשה.

על פי נתוני המגמה, נמצא כי במספר התאונות מסתמנת ירידה שהחלה בחודש מאי 2008 ונמשכה עד לחודש יולי 2008, בקצב של כ-0.8% בממוצע לחודש וזאת לאחר עלייה בין החודשים דצמבר 2007 לאפריל 2008 בקצב של כ-0.6% בממוצע לחודש (לוח 1, תרשימים 1 ו-2)

נתוני המגמה של מספר הנפגעים מצביעים על כך שהחל בחודש נובמבר 2006 ועד לחודש יולי 2008, נרשמה ירידה בקצב של כ-1.1% בממוצע לחודש וזאת לאחר עלייה בין החודשים מאי 2006 ועד לחודש אוקטובר 2006 בקצב של כ-0.4% בממוצע לחודש (לוח 1)

בנוסף לכך, נרשמו בחודש יולי 2008 ביהודה ושומרון (לא כולל שטחי הרשות הפלשתיאית) 64 תאונות, מהן תאונה קטלנית אחת ו-9 תאונות עם פצועים קשה. בתאונות אלו נפגעו 138 איש, מהם הרוג אחד ו-10 פצועים קשה.

עוד יצוין, בחודש יולי 2008 נרשמו ע"י משטרת ישראל (בתיקי "כללי עם נפגעים") כ-4,620 דיווחים על תאונות דרכים עם נפגעים קל, מהם כ-70 באזור יהודה ושומרון.

הנתונים מבוססים על עיבודים שנערכו בלשכה המרכזית לסטטיסטיקה מתוך קובץ תאונות דרכים עם נפגעים של משטרת ישראל. עיבוד החומר נעשה במימונה של הרשות הלאומית לבטיחות בדרכים.

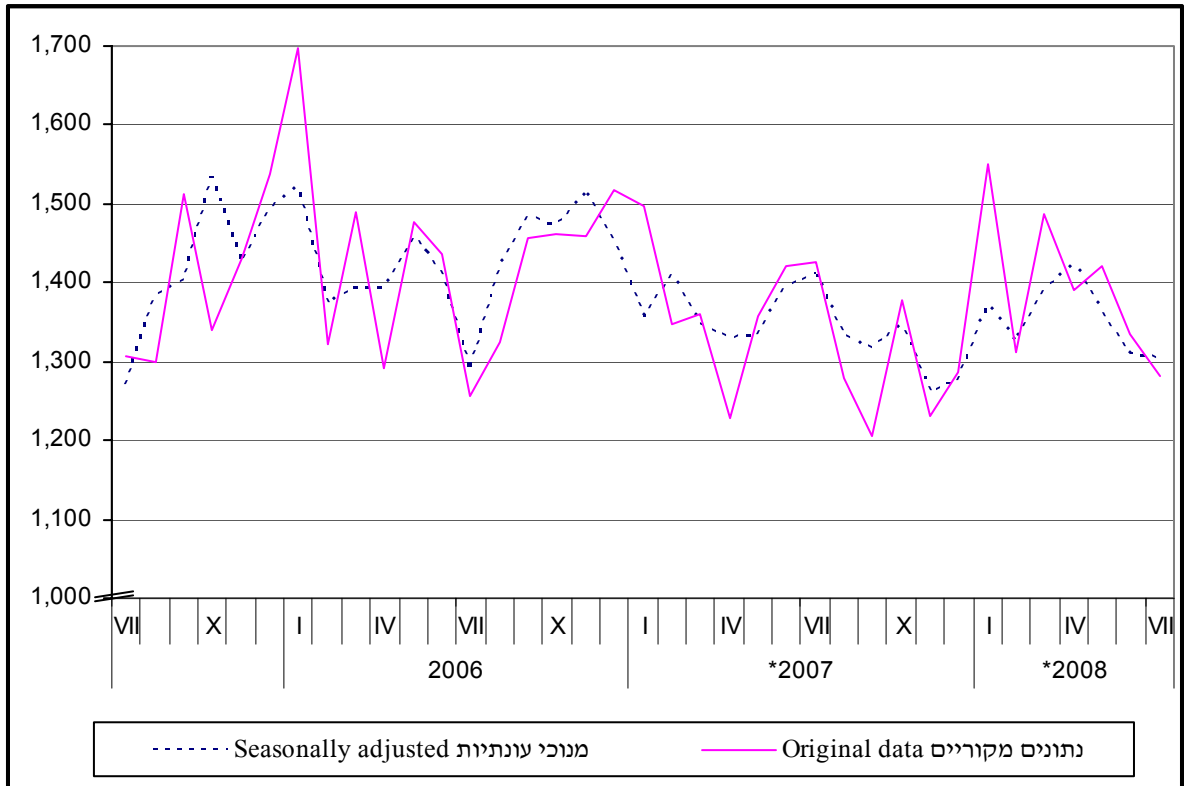
ההודעה הבאה על "תאונות דרכים עם נפגעים בחודש אוגוסט 2008" תפורסם ב-22 בספטמבר 2008.

כתבה: יונת קנת-שינפלד

לקבלת הסברים ניתן לפנות אל יחידת קשרי עיתונות בטל" 050-6235124 / 02-6527845

תאונות דרכים עם נפגעים - נתונים חודשיים Road Accidents with Casualties - Monthly Data

תרשים 1 : תאונות דרכים עם נפגעים (נתונים מקוריים ומנוכי עונתיות)



תרשים 2 : תאונות דרכים עם נפגעים (נתונים מנוכי עונתיות ונתוני מגמה)

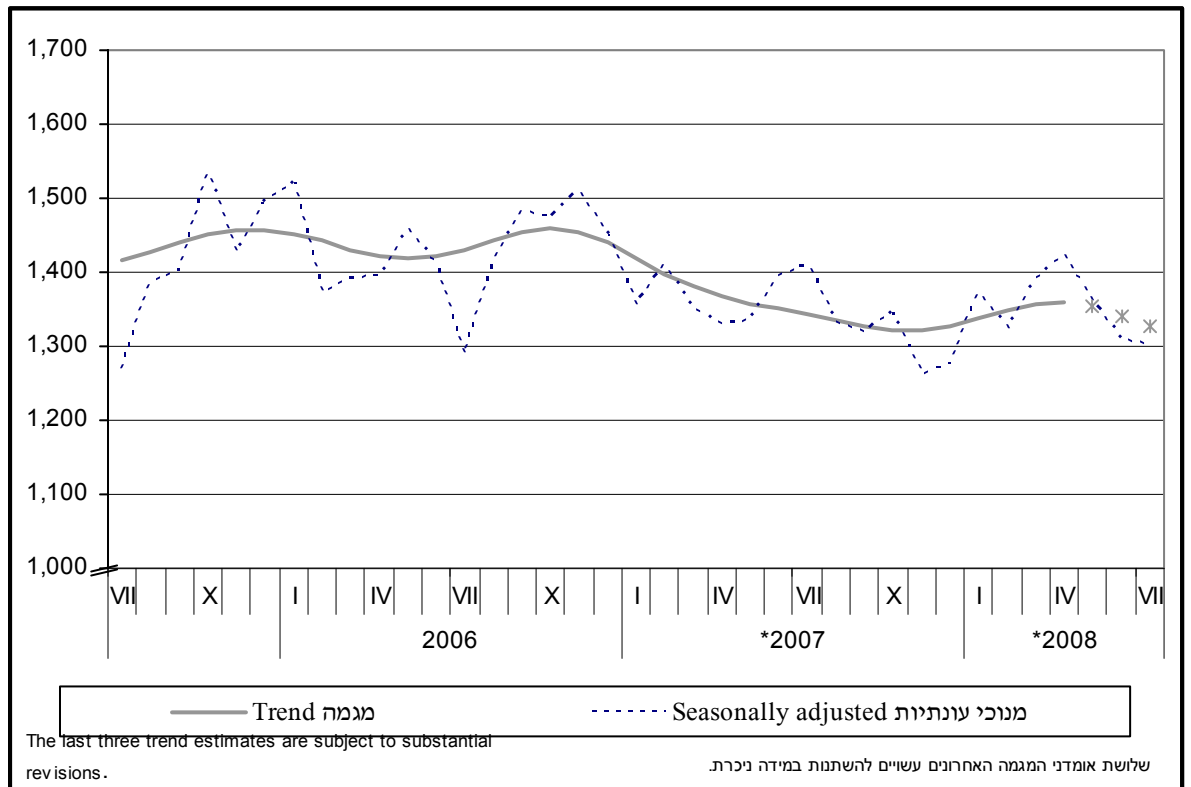


TABLE 1. - ROAD ACCIDENTS WITH CASUALTIES AND CASUALTIES, BY SEVERITY

לוח 1. - תאונות דרכים עם נפגעים ונפגעים לפי חומרה

Casualties					Accidents					תאונות	
Thereof:		Total	סך הכל			Thereof:		Total	סך הכל		
קשה	מזה:	מגמה	מנוכי עונתיות	נתונים מקוריים	קשות	קטלניות	מגמה	מנוכי עונתיות	נתונים מקוריים		
Seriously injured	Killed	Trend	Seasonally adjusted	Original data	Serious	Fatal	Trend	Seasonally adjusted	Original data		
2,442	480			36,919	1,968	428			17,762	2004	
2,352	448			35,471	1,885	381			16,986	2005	
2,296	414			35,898	1,871	373			17,190	2006	
2,079	398			32,805	1,683	351			16,016	2007	
206	34	2,945	2,840	2,980	164	29	1,416	1,271	1,307	VII 2005	
196	37	2,959	2,880	2,822	154	28	1,427	1,386	1,299	VIII	
183	36	2,971	2,888	3,065	142	32	1,440	1,404	1,513	IX	
208	39	2,981	3,146	2,874	165	34	1,451	1,536	1,341	X	
196	43	2,987	2,981	2,962	157	38	1,457	1,427	1,432	XI	
189	30	2,989	3,044	3,108	164	27	1,457	1,495	1,537	XII	
194	36	2,985	3,249	3,572	164	33	1,451	1,522	1,697	I 2006	
202	25	2,978	2,945	2,773	160	23	1,442	1,372	1,322	II	
177	40	2,970	2,895	3,065	145	37	1,430	1,393	1,489	III	
150	29	2,965	2,989	2,830	118	28	1,421	1,394	1,291	IV	
203	39	2,967	3,006	2,956	163	33	1,418	1,460	1,478	V	
190	39	2,978	2,956	3,050	148	32	1,421	1,410	1,437	VI	
170	28	2,997	2,577	2,523	142	27	1,430	1,288	1,255	VII	
201	25	3,019	2,747	2,688	165	23	1,443	1,419	1,325	VIII	
201	38	3,034	3,097	2,983	170	33	1,454	1,485	1,457	IX	
207	36	3,036	3,282	3,304	170	34	1,459	1,472	1,461	X	
208	33	3,017	3,093	3,030	174	31	1,454	1,512	1,460	XI	
193	46	2,977	3,030	3,124	152	39	1,440	1,451	1,518	XII	
177	30	2,924	2,878	3,081	141	28	1,419	1,358	1,497	I 2007	
170	35	2,867	2,899	2,707	128	31	1,398	1,410	1,347	II	
215	48	2,818	2,816	2,848	160	39	1,380	1,348	1,361	III	
181	32	2,782	2,676	2,547	147	31	1,367	1,330	1,227	IV	
172	29	2,762	2,647	2,628	151	24	1,358	1,336	1,358	V	
174	31	2,753	2,769	2,854	145	30	1,351	1,395	1,421	VI	
187	27	2,747	2,882	2,862	155	26	1,343	1,410	1,427	VII	
156	40	2,739	2,740	2,741	129	30	1,334	1,333	1,278	VIII	
185	32	2,723	2,748	2,535	151	26	1,326	1,318	1,206	IX	
167	29	2,700	2,706	2,829	142	29	1,321	1,347	1,378	X	
154	30	2,674	2,579	2,568	124	26	1,321	1,261	1,230	XI	
141	35	2,650	2,558	2,605	110	31	1,327	1,276	1,286	XII	
166	46	2,628	2,675	2,938	138	41	1,337	1,372	1,551	I *2008	
154	33	2,607	2,561	2,458	126	33	1,349	1,324	1,311	II	
171	33	2,582	2,636	2,837	145	29	1,357	1,391	1,487	III	
164	27	2,549	2,800	2,688	136	25	1,359	1,424	1,390	IV	
188	37	2,507	2,609	2,681	155	32	1,353	1,363	1,420	V	
184	41	2,459	2,450	2,524	138	32	1,341	1,309	1,336	VI	
143	27	2,411	2,327	2,254	115	25	1,326	1,304	1,282	VII	

* Temporary data

* נתונים ארעיים