

# הודעה לעיתונות

פקס' 02-6521340 http://www.cbs.gov.il info@cbs.gov.il

ירושלים, כז' באב תשס"ח  
28 באוגוסט 2008  
173/2008

## רכישות בכרטיסי אשראי על ידי צרכנים פרטיים בחודשים מאי-יולי 2008 Private Consumers Credit Card Purchases in May-July 2008

### מאי – יולי 2008 (נתוני המגמה)

- עלייה של 9.2% בסך כל הרכישות בכרטיסי אשראי
- עלייה של 3.6% ברכישות מזון ומשקאות (כולל שירותי אוכל)
- עלייה של 8.0% ברכישות מוצרי תעשייה
- עלייה של 9.4% ברכישות שירותים
- עלייה של 11.0% ברכישות מוצרים ושירותים אחרים

על פי נתוני המגמה, בשלושת החודשים מאי-יולי 2008 נרשמה עלייה, במחירים קבועים, של 9.2% בחישוב שנתי, בסך כל הרכישות בכרטיסי אשראי. זאת, בהמשך לעלייה של 5.4% בשלושת החודשים פברואר-אפריל 2008.

הנתונים על רכישות של צרכנים פרטיים בכרטיסי אשראי התקבלו מכל חברות כרטיסי האשראי הפועלות בישראל, ומחולקים לפי ארבע קבוצות רכישה ראשיות ולפי ענפי משנה, בהתאם לסיווג בתי העסק על-ידי חברות האשראי. הרכישות בכרטיסי אשראי מדווחות לפי סכום הרכישה הכולל של הצרכנים בבתי העסק, ומתייחס לרכישות של ישראלים בארץ בלבד.

הנתונים מוצגים בלוחות כמדדים על בסיס ממוצע שנת 2002. סדרה זו של מדדים מחושבת החל בשנת 2002. לאחר שנים של איסוף נתונים, ניתן לערוך השוואות בין תקופות שונות לאורך זמן. (לוח 6)

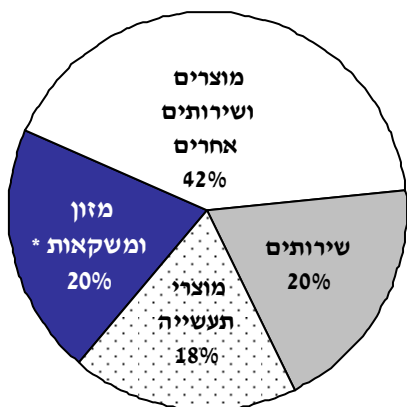
נתונים מנוכי עונתיות מתקבלים לאחר ניכוי השפעת העונתיות והשפעת חגים וימי פעילות, מהנתונים המקוריים. נתוני המגמה נאמדים לאחר הסרת השפעת האי סדירות (רעשים) מהנתונים מנוכי עונתיות. נתונים מנוכי עונתיות ומגמה עשויים להשתנות מאחר והם מחושבים מחדש עם קבלת נתון מקורי נוסף מדי חודש.

כתבה: רחל בן יוסף

לקבלת הסברים ניתן לפנות אל יחידת המידע בטל' 02-6527845, 050-6235124

ניכוי העונתיות וחישוב המגמה נערך לכל סוג ענף רכישה ולפי ארבע קבוצות רכישה וסה"כ הרכישות. בהודעה מוצגים הנתונים של סה"כ הרכישות וארבעת קבוצות הרכישה.

תרשים 1. התפלגות הרכישות בכרטיסי אשראי (באחוזים) על-ידי צרכנים פרטיים בשנת 2007 לפי ענף רכישה ולפי קבוצת רכישה בהתאם לסיווג בתי העסק על-ידי חברות האשראי, באחוזים



קב' רכישה	ענף רכישה	אחוזים
מוצרים ושירותים אחרים	תקשורת	10
	אחר	10
	דלק, חשמל וגז	8
	רפואה ותרופות	7
	תחבורה	3
	מחשבים ותוכנה	2
	ספרים, ציוד משרדי	2
שירותים	ביטוח	7
	שירותי ממשלה ועירייה	6
	טיסות, תיירות	5
	פנאי ובילוי	2
מוצרי תעשייה	הלבשה והנעלה	9
	חשמל ואלקטרוניקה	7
	רהיטים	2
<b>מזון ומשקאות*</b>		<b>20</b>
סה"כ		100

\* כולל שירותי אוכל

### מזון ומשקאות (לוח 2)

בקבוצת הרכישה "מזון ומשקאות" (כולל שירותי אוכל), המהווה 20% מהרכישות בכרטיסי אשראי בשנת 2007, נרשמה בשלושת החודשים מאי - יולי 2008, על פי נתוני המגמה, עלייה במחירים קבועים של 3.6% בחישוב שנתי. זאת, לאחר יציבות בשלושת החודשים פברואר - אפריל 2008.

### מוצרי תעשייה (לוח 3)

בקבוצת הרכישה "מוצרי תעשייה" (הכוללת הלבשה והנעלה, מוצרי חשמל ואלקטרוניקה) (כולל בתי כל-בו ורהיטים), המהווה 18% מהרכישות בשנת 2007, נרשמה בשלושת החודשים מאי-יולי 2008, על פי נתוני המגמה,

עלייה במחירים קבועים של 8.0% בחישוב שנתי. זאת, בהמשך לעלייה של 5.9% בשלושת החודשים פברואר - אפריל 2008.

#### **שירותים (לוח 4)**

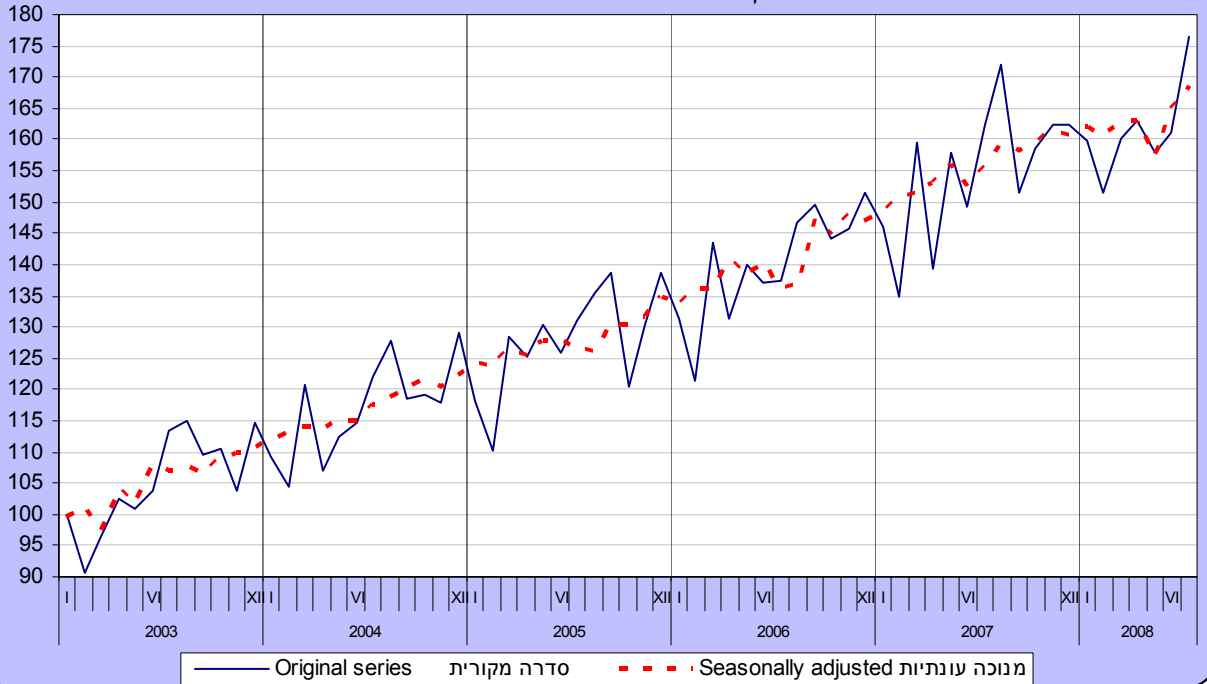
בקבוצת הרכישה "שירותים" (הכוללת שירותי ביטוח, טיסות ואירוח, פנאי ובילוי ושירותי עירייה וממשלה), המהווה 20% מהרכישות בשנת 2007, נרשמה בשלושת החודשים מאי-יולי 2008, על פי נתוני המגמה, עלייה במחירים קבועים של 9.4% בחישוב שנתי. זאת, בהמשך לעלייה של 4.0% בשלושת החודשים פברואר- אפריל 2008.

#### **מוצרים ושירותים אחרים (לוח 5)**

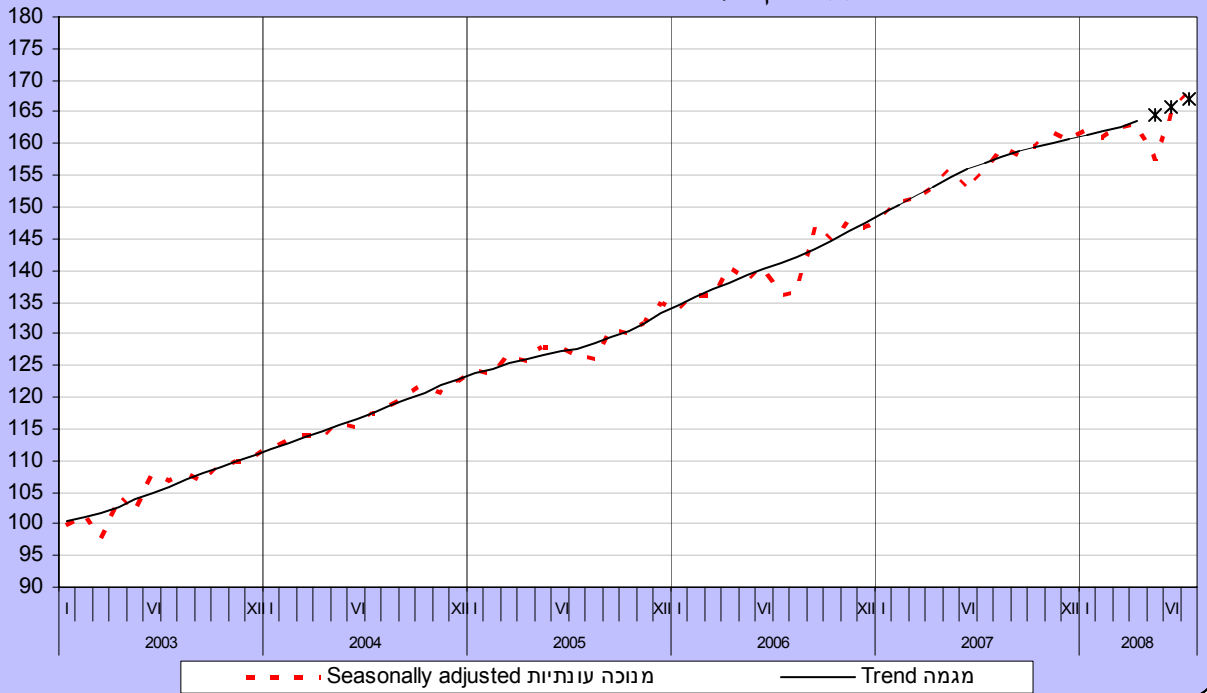
בקבוצת הרכישה "מוצרים ושירותים אחרים" (הכוללת דלק חשמל וגז, מחשבים ותוכנה, ציוד ושירותי תחבורה ותקשורת, ספרים, פרסום, שירותי רפואה ותרופות ושונות), המהווה את החלק הארי ברכישות – 42% בשנת 2007, נרשמה בשלושת החודשים מאי-יולי 2008, על פי נתוני המגמה, עלייה במחירים קבועים של 11.0% בחישוב שנתי. זאת, בהמשך לעלייה של 7.9% בשלושת החודשים פברואר- אפריל 2008.

- ההודעה הבאה על "רכישות בכרטיסי אשראי על ידי צרכנים פרטיים באוגוסט 2008" תפורסם ב-25 בספטמבר 2008.

תרשים 2: מדדי ערך סך הרכישות בכרטיסי אשראי על ידי צרכנים פרטיים  
 במחירים קבועים. בסיס: 2002=100.0



תרשים 3: מדדי ערך סך הרכישות בכרטיסי אשראי על ידי צרכנים פרטיים  
 במחירים קבועים. בסיס: 2002=100.0



\*Last three points of trend may be subject to large revision.

\* שלוש הנקודות האחרונות של המגמה עשויות להשתנות במידה ניכרת.

**לוח א'. שינוי<sup>(1)</sup> במדדי רכישות בכרטיסי אשראי על ידי צרכנים פרטיים  
במחירים קבועים<sup>(2)</sup>**

<sup>(4)</sup> I-VII 2008	<sup>(3)</sup> I-XII 2007	<sup>(3)</sup> I-XII 2006	
<b>6.7</b>	<b>10.5</b>	<b>9.6</b>	<b>רכישות בכרטיסי אשראי - סך הכל</b>
<b>9.3</b>	<b>12.3</b>	<b>8.3</b>	<b>מוצרים ושירותים אחרים - סך הכל</b>
0.3	8.1	6.0	דלק, חשמל וגז
26.9	45.3	16.7	מחשבים ותוכנה
-1.6	8.4	2.3	ציוד ושירותי תחבורה
6.6	9.0	9.5	ציוד ושירותי תקשורת
6.5	7.7	6.2	ספרים, ציוד משרדי ופרסום
6.4	7.6	8.9	שירותי רפואה ותרופות
21.6	19.3	9.9	אחר
<b>1.5</b>	<b>6.6</b>	<b>6.5</b>	<b>מזון ומשקאות (כולל שירותי אוכל)</b>
<b>5.3</b>	<b>8.2</b>	<b>14.4</b>	<b>מוצרי תעשייה - סך הכל</b>
6.4	11.0	17.1	הלבשה והנעלה
5.1	4.8	11.7	מוצרי חשמל ואלקטרוניקה (כולל בתי כלבו)
3.4	7.9	13.3	רהיטים
<b>7.6</b>	<b>12.8</b>	<b>11.3</b>	<b>שירותים – סך הכל</b>
9.7	8.4	8.6	ביטוח
1.8	13.5	4.3	שירותי טיסות, תיירות ואירוח
4.5	15.9	9.4	פנאי ובילוי
11.4	16.9	22.5	שירותי ממשלה ועירייה

- (1) כל תקופה לעומת התקופה המקבילה בשנה הקודמת.  
(2) סעיפי הרכישה מנוכים במדדים מתאימים מתוך סעיפי מדד המחירים לצרכן.  
(3) נתונים מקוריים  
(4) נתונים מנוכי העונתיות

Table 1-Total

לוח 1 סך הכל

CENTRAL BUREAU OF STATISTICS  
TOTAL SALES VALUE INDICES OF CREDIT CARD PURCHASES  
AT CONSTANT PRICES  
BASE: 2002 = 100.0

הלשכה המרכזית לסטטיסטיקה  
מדדי ערך סך הרכישות בכרטיסי אשראי  
במחירים קבועים  
הבסיס: 2002 = 100.0

		סך הכל							
		מגמה <sup>(1)</sup> Trend <sup>(1)</sup>		מנוכי עונתיות Seasonally adjusted		נתונים מקוריים Original data			
		% שינוי <sup>(2)</sup> % Change <sup>(2)</sup>	מדד Index	% שינוי <sup>(2)</sup> % Change <sup>(2)</sup>	מדד Index	% שינוי <sup>(2)</sup> % Change <sup>(2)</sup>	מדד Index		
2005	I	0.8	123.6	1.3	124.1	-8.4	118.2	I	2005
	II	0.7	124.5	-0.5	123.5	-6.7	110.3	II	
	III	0.6	125.3	2.5	126.6	16.3	128.3	III	
	IV	0.5	126.0	-0.7	125.7	-2.4	125.2	IV	
	V	0.5	126.6	1.7	127.9	4.2	130.4	V	
	VI	0.4	127.1	0.1	128.0	-3.6	125.8	VI	
	VII	0.5	127.7	-1.0	126.7	4.2	131.1	VII	
	VIII	0.6	128.4	-0.4	126.1	3.3	135.5	VIII	
	IX	0.7	129.3	3.3	130.3	2.4	138.8	IX	
	X	0.9	130.4	0.0	130.2	-13.2	120.5	X	
	XI	1.0	131.7	1.1	131.7	8.2	130.3	XI	
	XII	1.1	133.1	2.4	134.9	6.4	138.6	XII	
2006	I	1.1	134.5	-0.9	133.6	-5.2	131.4	I	2006
	II	1.0	135.8	1.8	136.0	-7.6	121.4	II	
	III	0.9	137.1	0.0	136.0	18.2	143.5	III	
	IV	0.8	138.1	3.3	140.5	-8.5	131.3	IV	
	V	0.7	139.1	-1.5	138.3	6.7	140.0	V	
	VI	0.7	140.1	1.4	140.2	-2.1	137.1	VI	
	VII	0.7	141.1	-3.0	136.1	0.2	137.3	VII	
	VIII	0.8	142.1	0.4	136.7	6.7	146.6	VIII	
	IX	0.8	143.4	7.8	147.3	2.0	149.6	IX	
	X	0.9	144.7	-1.8	144.7	-3.6	144.1	X	
	XI	1.0	146.1	2.3	147.9	1.1	145.7	XI	
	XII	1.0	147.5	-0.7	146.9	4.0	151.5	XII	
2007	I	1.0	149.0	0.9	148.1	-3.7	145.9	I	2007
	II	1.0	150.4	1.9	151.0	-7.7	134.7	II	
	III	0.9	151.8	0.2	151.3	18.4	159.5	III	
	IV	0.9	153.2	1.1	153.1	-12.6	139.4	IV	
	V	0.9	154.6	1.9	156.0	13.3	157.9	V	
	VI	0.8	155.8	-2.2	152.6	-5.5	149.1	VI	
	VII	0.7	157.0	2.1	155.7	8.9	162.4	VII	
	VIII	0.6	158.0	2.2	159.2	6.0	172.1	VIII	
	IX	0.5	158.9	-0.7	158.1	-12.1	151.4	IX	
	X	0.5	159.6	1.0	159.6	4.7	158.4	X	
	XI	0.4	160.2	1.2	161.5	2.5	162.4	XI	
	XII	0.4	160.8	-0.5	160.8	-0.1	162.3	XII	
2008	I	0.3	161.3	0.7	161.9	-1.6	159.7	I	2008
	II	0.4	161.9	-0.6	160.9	-5.1	151.6	II	
	III	0.4	162.6	1.1	162.7	5.7	160.2	III	
	IV	0.5	163.5	0.2	163.1	1.7	162.9	IV	
	V	0.7	164.5	-3.5	157.4	-3.1	157.8	V	
	VI	0.8	165.8	4.8	164.9	2.1	161.1	VI	
	VII	0.8	167.1	2.1	168.4	9.5	176.5	VII	

(1) According to Henderson Method.

(1) על פי שיטת הנדרסון.

(2) Percentage change - on the previous month.

(2) אחוז שינוי - לעומת החודש הקודם.

Table 2 - Food and Beverages (inc. dining services)

לוח 2 מזון ומשקאות (כולל שירותי אוכל)

CENTRAL BUREAU OF STATISTICS  
 FOOD SALES VALUE INDICES OF CREDIT CARD PURCHASES  
 AT CONSTANT PRICES  
 BASE: 2002 = 100.0

הלשכה המרכזית לסטטיסטיקה  
 מדדי ערך רכישות בכרטיסי אשראי  
 במחירים קבועים  
 הבסיס: 2002 = 100.0

		מזון ומשקאות (כולל שירותי אוכל)							
		מגמה <sup>(1)</sup> Trend <sup>(1)</sup>		מנוכי עונתיות Seasonally adjusted		נתונים מקוריים Original data			
		% שינוי <sup>(2)</sup> % Change <sup>(2)</sup>	מדד Index	% שינוי <sup>(2)</sup> % Change <sup>(2)</sup>	מדד Index	% שינוי <sup>(2)</sup> % Change <sup>(2)</sup>	מדד Index		
2005	I	0.6	114.7	1.3	114.6	-3.0	111.6	I	2005
	II	0.6	115.4	0.6	115.3	-6.6	104.2	II	
	III	0.6	116.1	2.4	118.1	11.4	116.1	III	
	IV	0.5	116.7	-2.8	114.8	3.6	120.3	IV	
	V	0.4	117.2	3.8	119.1	1.8	122.5	V	
	VI	0.4	117.7	0.5	119.8	-4.2	117.3	VI	
	VII	0.3	118.1	-3.0	116.2	-0.2	117.1	VII	
	VIII	0.3	118.5	0.9	117.2	2.4	119.9	VIII	
	IX	0.4	119.0	0.3	117.5	5.8	126.8	IX	
	X	0.5	119.5	3.0	121.0	-5.9	119.3	X	
	XI	0.5	120.2	-1.2	119.6	-4.0	114.6	XI	
	XII	0.6	120.8	3.2	123.4	7.2	122.9	XII	
2006	I	0.6	121.5	-2.3	120.6	-2.8	119.5	I	2006
	II	0.6	122.2	1.3	122.2	-7.9	110.0	II	
	III	0.6	123.0	-0.3	121.8	15.3	126.9	III	
	IV	0.6	123.7	5.8	128.8	2.3	129.8	IV	
	V	0.6	124.5	-3.1	124.8	-2.0	127.3	V	
	VI	0.6	125.3	-0.1	124.7	-3.9	122.4	VI	
	VII	0.6	126.0	1.2	126.2	1.8	124.6	VII	
	VIII	0.5	126.6	0.4	126.7	5.1	131.0	VIII	
	IX	0.5	127.2	3.1	130.6	3.4	135.4	IX	
	X	0.5	127.9	-5.0	124.0	-8.6	123.7	X	
	XI	0.5	128.5	4.7	129.9	1.1	125.2	XI	
	XII	0.6	129.3	-1.1	128.5	3.0	128.9	XII	
2007	I	0.7	130.2	0.9	129.6	-1.4	127.0	I	2007
	II	0.8	131.3	1.1	131.1	-7.3	117.7	II	
	III	0.8	132.3	3.0	135.0	21.5	143.0	III	
	IV	0.8	133.4	-1.9	132.4	-7.5	132.3	IV	
	V	0.7	134.3	1.1	133.9	4.1	137.7	V	
	VI	0.5	135.0	-4.2	128.3	-8.5	126.0	VI	
	VII	0.4	135.5	7.2	137.5	10.1	138.8	VII	
	VIII	0.2	135.7	0.6	138.3	4.6	145.1	VIII	
	IX	0.1	135.8	-4.6	131.9	-7.4	134.4	IX	
	X	-0.1	135.7	2.8	135.7	0.6	135.1	X	
	XI	-0.1	135.5	1.1	137.2	-0.4	134.5	XI	
	XII	-0.2	135.3	-1.5	135.2	-1.4	132.6	XII	
2008	I	-0.1	135.1	1.2	136.8	2.1	135.3	I	2008
	II	-0.1	135.0	-1.9	134.2	-6.4	126.6	II	
	III	0.0	135.0	-1.1	132.7	2.3	129.5	III	
	IV	0.1	135.2	2.6	136.1	9.1	141.4	IV	
	V	0.2	135.4	-5.3	128.9	-7.1	131.3	V	
	VI	0.3	135.9	6.4	137.2	2.6	134.8	VI	
	VII	0.4	136.3	-1.3	135.4	1.6	136.9	VII	

(1) According to Henderson Method.

(1) על פי שיטת הנדרסון.

(2) Percentage change - on the previous month.

(2) אחוז שינוי - לעומת החודש הקודם.

Table 3 Industrial Goods

לוח 3 מוצרי תעשייה

CENTRAL BUREAU OF STATISTICS  
INDUSTRY SALES VALUE INDICES OF CREDIT CARD PURCHASES  
AT CONSTANT PRICES  
BASE: 2002 = 100.0

הלשכה המרכזית לסטטיסטיקה  
מדדי ערך רכישות בכרטיסי אשראי  
במחירים קבועים  
הבסיס: 2002 = 100.0

		מוצרי תעשייה							
		מגמה <sup>(1)</sup> Trend <sup>(1)</sup>		מנכי עונתיות Seasonally adjusted		נתונים מקוריים Original data			
		% שינוי <sup>(2)</sup> % Change <sup>(2)</sup>	מדד Index	% שינוי <sup>(2)</sup> % Change <sup>(2)</sup>	מדד Index	% שינוי <sup>(2)</sup> % Change <sup>(2)</sup>	מדד Index		
2005	I	1.4	119.8	1.4	121.8	-12.8	109.8	I	2005
	II	1.2	121.2	-0.2	121.6	-6.1	103.1	II	
	III	1.0	122.4	3.1	125.5	21.2	125.0	III	
	IV	0.8	123.4	-2.7	122.1	12.4	140.5	IV	
	V	0.8	124.4	0.2	122.3	-12.7	122.7	V	
	VI	1.0	125.6	2.1	124.9	-4.5	117.2	VI	
	VII	1.2	127.1	2.0	127.4	8.2	126.8	VII	
	VIII	1.3	128.8	-0.7	126.5	7.8	136.6	VIII	
	IX	1.4	130.6	3.5	131.0	1.2	138.2	IX	
	X	1.5	132.6	2.4	134.1	-4.9	131.5	X	
	XI	1.5	134.5	1.1	135.6	7.9	141.8	XI	
	XII	1.4	136.4	-2.1	132.7	-4.3	135.7	XII	
2006	I	1.3	138.2	5.1	139.4	-3.7	130.6	I	2006
	II	1.2	139.9	1.2	141.1	-8.1	120.0	II	
	III	1.1	141.4	-0.7	140.2	27.0	152.4	III	
	IV	1.0	142.9	3.1	144.5	-4.3	145.9	IV	
	V	0.9	144.2	-0.3	144.0	-1.2	144.2	V	
	VI	0.9	145.5	2.2	147.2	-6.1	135.3	VI	
	VII	0.9	146.9	-8.7	134.5	-3.4	130.7	VII	
	VIII	0.9	148.2	4.8	140.9	17.2	153.2	VIII	
	IX	0.9	149.6	12.2	158.1	3.0	157.7	IX	
	X	0.9	151.0	-2.2	154.7	2.6	161.8	X	
	XI	0.9	152.3	-1.5	152.3	-1.6	159.1	XI	
	XII	0.8	153.5	2.1	155.6	-0.3	158.6	XII	
2007	I	0.7	154.6	-1.9	152.7	-9.5	143.5	I	2007
	II	0.6	155.5	3.2	157.6	-6.4	134.3	II	
	III	0.5	156.2	-3.7	151.7	28.5	172.6	III	
	IV	0.4	156.9	4.0	157.8	-17.0	143.3	IV	
	V	0.4	157.6	2.5	161.9	14.2	163.6	V	
	VI	0.5	158.3	-3.9	155.5	-13.1	142.2	VI	
	VII	0.5	159.1	1.2	157.4	11.3	158.3	VII	
	VIII	0.6	160.0	2.7	161.6	11.0	175.8	VIII	
	IX	0.7	161.1	-0.3	161.1	-16.0	147.7	IX	
	X	0.7	162.2	-2.2	157.6	12.0	165.4	X	
	XI	0.7	163.3	5.0	165.5	6.3	175.7	XI	
	XII	0.6	164.3	2.9	170.4	-3.1	170.3	XII	
2008	I	0.6	165.2	-4.4	162.8	-9.3	154.5	I	2008
	II	0.5	166.0	-0.8	161.5	-6.2	144.8	II	
	III	0.5	166.8	4.8	169.3	14.0	165.1	III	
	IV	0.5	167.6	-0.8	167.9	16.4	192.3	IV	
	V	0.5	168.5	-10.1	151.0	-22.0	150.0	V	
	VI	0.6	169.5	11.8	168.9	2.7	154.0	VI	
	VII	0.8	170.8	1.5	171.4	13.1	174.2	VII	

(1) According to Henderson Method.

(1) על פי שיטת הנדרסון.

(2) Percentage change - on the previous month.

(2) אחוז שינוי - לעומת החודש הקודם.



Table 4 - Services

לוח 4 שירותים

CENTRAL BUREAU OF STATISTICS  
 SERVICES SALES VALUE INDICES OF CREDIT CARD PURCHASES  
 AT CONSTANT PRICES  
 BASE: 2002 = 100.0

הלשכה המרכזית לסטטיסטיקה  
 מדדי ערך רכישות בכרטיסי אשראי  
 במחירים קבועים  
 הבסיס: 2002 = 100.0

		שירותים							
		מגמה <sup>(1)</sup> Trend <sup>(1)</sup>		מנוכי עונתיות Seasonally adjusted		נתונים מקוריים Original data			
		% שינוי <sup>(2)</sup> % Change <sup>(2)</sup>	מדד Index	% שינוי <sup>(2)</sup> % Change <sup>(2)</sup>	מדד Index	% שינוי <sup>(2)</sup> % Change <sup>(2)</sup>	מדד Index		
2005	I	1.4	129.9	1.7	130.4	-12.1	125.8	I	2005
	II	1.5	131.8	-0.9	129.2	-12.6	110.0	II	
	III	1.4	133.7	3.9	134.3	23.9	136.2	III	
	IV	1.3	135.5	2.6	137.8	-9.5	123.2	IV	
	V	1.2	137.2	-0.4	137.2	16.7	143.8	V	
	VI	1.1	138.7	2.3	140.4	0.1	144.0	VI	
	VII	1.1	140.3	-1.3	138.5	9.8	158.1	VII	
	VIII	1.1	141.9	0.1	138.7	-1.4	155.9	VIII	
	IX	1.2	143.5	4.7	145.3	-0.5	155.1	IX	
	X	1.2	145.2	-0.7	144.3	-22.8	119.7	X	
	XI	1.1	146.9	3.7	149.6	16.2	139.1	XI	
	XII	1.1	148.4	0.4	150.2	17.9	164.0	XII	
2006	I	0.9	149.8	-3.2	145.5	-10.1	147.5	I	2006
	II	0.8	151.0	5.9	154.1	-10.1	132.5	II	
	III	0.7	152.0	-2.3	150.5	18.9	157.6	III	
	IV	0.6	152.9	1.7	153.0	-16.9	130.9	IV	
	V	0.6	153.8	1.9	156.0	22.9	160.9	V	
	VI	0.7	154.9	-0.4	155.3	-2.0	157.6	VI	
	VII	0.9	156.2	-3.3	150.1	3.6	163.2	VII	
	VIII	1.1	157.9	-3.7	144.6	-1.7	160.4	VIII	
	IX	1.2	159.9	10.4	159.5	3.0	165.2	IX	
	X	1.4	162.1	2.9	164.2	-10.0	148.7	X	
	XI	1.4	164.3	4.2	171.2	5.6	156.9	XI	
	XII	1.3	166.6	-2.4	167.1	16.1	182.2	XII	
2007	I	1.2	168.6	-0.7	166.0	-6.8	169.8	I	2007
	II	1.0	170.3	3.8	172.3	-12.1	149.2	II	
	III	0.9	171.8	-1.1	170.4	19.1	177.7	III	
	IV	0.8	173.1	2.7	175.0	-18.7	144.5	IV	
	V	0.7	174.3	-0.2	174.6	25.0	180.6	V	
	VI	0.7	175.6	0.3	175.0	-2.4	176.2	VI	
	VII	0.7	176.9	-0.7	173.8	11.5	196.4	VII	
	VIII	0.7	178.2	2.8	178.6	1.0	198.4	VIII	
	IX	0.7	179.5	0.6	179.6	-11.3	176.0	IX	
	X	0.7	180.7	0.5	180.4	-4.7	167.7	X	
	XI	0.6	181.8	1.8	183.6	4.8	175.7	XI	
	XII	0.5	182.7	-1.4	181.1	8.6	190.8	XII	
2008	I	0.4	183.3	2.8	186.1	-0.2	190.4	I	2008
	II	0.3	183.9	-2.1	182.2	-11.1	169.3	II	
	III	0.3	184.4	3.3	188.2	9.3	185.1	III	
	IV	0.4	185.1	-3.6	181.4	-12.7	161.6	IV	
	V	0.6	186.2	2.4	185.8	20.7	195.0	V	
	VI	0.8	187.6	-1.6	182.8	-6.3	182.8	VI	
	VII	0.9	189.3	4.9	191.7	18.7	217.0	VII	

(1) According to Henderson Method.

(1) על פי שיטת הנדרסון.

(2) Percentage change - on the previous month.

(2) אחוז שינוי - לעומת החודש הקודם.

Table 5 - Other Goods and Services

לוח 5 מוצרים ושירותים אחרים

CENTRAL BUREAU OF STATISTICS  
SALES VALUE INDICES OF CREDIT CARD PURCHASES  
AT CONSTANT PRICES  
BASE: 2002 = 100.0

הלשכה המרכזית לסטטיסטיקה  
מדדי ערך רכישות בכרטיסי אשראי  
במחירים קבועים  
הבסיס: 2002 = 100.0

		מוצרים ושירותים אחרים							
		מגמה <sup>(1)</sup> Trend <sup>(1)</sup>		מנכי עונתיות Seasonally adjusted		נתונים מקוריים Original data			
		% שינוי <sup>(2)</sup> % Change <sup>(2)</sup>	מדד Index	% שינוי <sup>(2)</sup> % Change <sup>(2)</sup>	מדד Index	% שינוי <sup>(2)</sup> % Change <sup>(2)</sup>	מדד Index		
2005	I	0.7	127.2	0.7	127.9	-7.6	122.3	I	2005
	II	0.5	127.8	-0.7	126.9	-4.3	117.0	II	
	III	0.3	128.2	1.8	129.2	13.9	133.3	III	
	IV	0.1	128.4	-1.3	127.5	-8.5	122.0	IV	
	V	-0.1	128.3	3.0	131.3	8.8	132.7	V	
	VI	-0.1	128.1	-2.9	127.5	-4.5	126.7	VI	
	VII	-0.1	128.0	0.1	127.7	2.3	129.7	VII	
	VIII	0.0	128.0	-1.0	126.4	4.2	135.2	VIII	
	IX	0.3	128.3	2.4	129.5	2.7	138.9	IX	
	X	0.5	129.0	-1.1	128.1	-16.0	116.6	X	
	XI	0.8	130.1	1.2	129.6	11.9	130.5	XI	
	XII	1.0	131.4	5.6	136.9	5.8	138.1	XII	
2006	I	1.0	132.7	-2.9	132.9	-4.6	131.8	I	2006
	II	1.0	134.1	1.1	134.4	-6.0	123.8	II	
	III	0.9	135.3	1.1	135.9	15.6	143.2	III	
	IV	0.8	136.5	1.7	138.2	-12.1	125.9	IV	
	V	0.8	137.6	-1.7	135.9	8.6	136.7	V	
	VI	0.8	138.7	2.3	139.0	0.6	137.6	VI	
	VII	0.9	140.0	-1.1	137.4	-0.7	136.6	VII	
	VIII	1.0	141.4	-0.1	137.3	7.4	146.7	VIII	
	IX	1.1	142.9	5.8	145.2	0.5	147.4	IX	
	X	1.1	144.5	-0.3	144.8	-1.0	146.0	X	
	XI	1.0	146.0	1.1	146.4	0.5	146.6	XI	
	XII	1.0	147.4	-0.1	146.2	1.2	148.4	XII	
2007	I	1.0	148.8	1.6	148.5	-0.6	147.6	I	2007
	II	1.0	150.3	1.0	150.1	-6.3	138.3	II	
	III	1.1	151.8	1.0	151.6	12.3	155.3	III	
	IV	1.1	153.5	1.4	153.7	-10.2	139.5	IV	
	V	1.1	155.3	1.8	156.4	12.6	157.1	V	
	VI	1.1	157.0	-0.6	155.5	-2.1	153.8	VI	
	VII	1.0	158.5	2.0	158.7	6.2	163.3	VII	
	VIII	0.9	159.8	1.7	161.5	7.0	174.7	VIII	
	IX	0.7	161.0	-0.9	160.1	-12.9	152.2	IX	
	X	0.7	162.1	1.1	161.9	8.1	164.6	X	
	XI	0.6	163.0	1.3	163.9	1.3	166.8	XI	
	XII	0.5	163.9	0.2	164.3	-1.9	163.6	XII	
2008	I	0.5	164.8	-0.1	164.1	-0.4	162.9	I	2008
	II	0.6	165.7	1.0	165.7	-1.0	161.3	II	
	III	0.6	166.7	0.0	165.6	2.2	164.9	III	
	IV	0.7	167.9	1.1	167.5	-1.3	162.8	IV	
	V	0.8	169.3	-3.0	162.5	-1.3	160.6	V	
	VI	0.9	170.9	5.8	172.0	5.8	170.0	VI	
	VII	0.9	172.4	3.1	177.3	7.5	182.8	VII	

(1) According to Henderson Method.

(1) על פי שיטת הנדרסון.

(2) Percentage change - on the previous month.

(2) אחוז שינוי - לעומת החודש הקודם.

	שירותי ממשלה ועירייה			פנאי ובילוי			שירותי טיסות, תיירות ואירוח					
	מגמה <sup>(2)</sup>	מנוכי עונתיות	נתונים מקוריים	מגמה <sup>(2)</sup>	מנוכי עונתיות	נתונים מקוריים	מגמה <sup>(2)</sup>	מנוכי עונתיות	נתונים מקוריים			
	Trend <sup>(2)</sup>	Seasonally adjusted	Original data	Trend <sup>(2)</sup>	Seasonally adjusted	Original data	Trend <sup>(2)</sup>	Seasonally adjusted	Original data			
	Base: average 2002 = 100.0						הבסיס: ממוצע 2002 = 100.0					
2006	I	192.5	179.8	239.1	138.8	138.4	130.3	115.2	115.9	79.7	I	2006
	II	195.2	200.1	179.4	139.9	137.8	120.6	115.4	119.5	85.0	II	
	III	197.3	199.7	212.5	141.0	142.1	149.1	115.1	111.8	106.8	III	
	IV	198.9	197.6	142.4	141.9	143.8	142.8	114.6	121.5	107.0	IV	
	V	200.5	203.4	227.0	142.7	142.0	142.1	114.1	113.9	114.1	V	
	VI	202.3	200.9	176.7	143.4	146.5	146.1	113.8	111.7	138.6	VI	
	VII	204.9	201.1	208.7	144.3	141.0	151.8	114.3	107.5	146.4	VII	
	VIII	208.4	204.7	176.7	145.5	133.0	147.7	115.7	101.6	150.5	VIII	
	IX	212.6	209.7	217.2	147.0	148.3	142.9	117.9	120.3	140.7	IX	
	X	217.1	233.6	191.0	148.8	146.9	158.6	120.7	119.0	117.0	X	
	XI	221.6	228.0	261.3	150.8	153.3	145.7	123.8	126.7	90.5	XI	
	XII	225.7	230.6	251.4	153.1	150.2	146.7	126.8	127.5	95.6	XII	
2007	I	229.2	225.2	303.8	155.6	156.5	145.9	129.4	126.6	88.0	I	2007
	II	232.1	228.7	205.2	158.2	159.6	139.0	131.2	131.6	94.6	II	
	III	234.5	240.9	246.7	161.0	158.2	162.2	132.3	128.0	126.6	III	
	IV	236.6	230.6	171.0	163.7	163.0	159.5	132.6	139.9	110.3	IV	
	V	238.8	241.8	264.8	166.4	167.2	165.1	132.3	139.1	141.1	V	
	VI	241.0	240.6	209.7	168.7	158.3	157.9	131.6	125.2	154.5	VI	
	VII	243.3	242.2	262.2	170.6	173.5	194.1	130.8	128.2	180.8	VII	
	VIII	245.6	246.9	209.7	171.9	179.2	199.7	130.3	132.1	196.1	VIII	
	IX	247.7	265.7	240.9	172.5	162.4	153.5	130.2	125.1	145.1	IX	
	X	249.7	250.0	228.7	172.4	174.6	185.3	130.5	129.5	120.6	X	
	XI	251.5	254.1	292.9	171.7	172.9	166.7	131.0	134.7	102.4	XI	
	XII	253.5	245.0	267.3	170.7	175.0	170.4	131.4	134.8	96.5	XII	
2008	I	255.8	257.8	338.1	169.7	165.6	152.3	131.6	136.4	96.4	I	2008
	II	258.5	258.1	242.1	169.1	168.9	153.5	131.6	128.8	100.2	II	
	III	261.6	262.0	277.5	169.2	168.1	169.4	131.4	146.5	127.6	III	
	IV	265.1	265.9	197.3	170.2	168.6	174.3	131.5	128.3	123.4	IV	
	V	268.9	267.7	289.4	172.0	160.5	156.4	131.8	128.8	135.5	V	
	VI	272.7	248.7	215.1	174.3	172.4	171.8	132.5	133.1	163.6	VI	
	VII	276.7	277.4	300.5	176.6	183.9	206.7	133.4	133.5	186.5	VII	

(2) According to the Henderson method.

(2) על פי שיטת הנדרסון.

	שירותים - סה"כ												
	ביטוח			שירותים - סה"כ			רהיטים			מוצרי חשמל ואלקטרוניקה			
	מגמה <sup>(2)</sup> Trend <sup>(2)</sup>	מנוכי עונתיות Seasonally adjusted	נתונים מקוריים Original data	מגמה <sup>(2)</sup> Trend <sup>(2)</sup>	מנוכי עונתיות Seasonally adjusted	נתונים מקוריים Original data	מגמה <sup>(2)</sup> Trend <sup>(2)</sup>	מנוכי עונתיות Seasonally adjusted	נתונים מקוריים Original data	מגמה <sup>(2)</sup> Trend <sup>(2)</sup>	מנוכי עונתיות Seasonally adjusted	נתונים מקוריים Original data	
	Base: average 2002 = 100.0						הבסיס: ממוצע 2002 = 100.0						
2006 I	159.9	152.6	160.7	149.8	145.5	147.5	128.6	126.6	116.6	115.8	117.2	107.4	2006 I
II	161.1	162.0	153.1	151.0	154.1	132.5	130.0	130.3	114.1	117.2	119.1	99.5	II
III	162.4	161.9	175.1	152.0	150.5	157.6	131.0	132.2	155.7	118.4	116.2	125.8	III
IV	163.9	163.0	144.0	152.9	153.0	130.9	131.5	134.2	132.6	119.4	121.1	120.2	IV
V	165.3	169.3	170.1	153.8	156.0	160.9	131.8	131.6	120.3	120.2	121.4	115.1	V
VI	166.7	171.7	167.5	154.9	155.3	157.6	132.0	130.1	112.4	120.9	125.3	117.7	VI
VII	168.0	168.1	153.9	156.2	150.1	163.2	132.2	122.0	120.5	121.7	110.1	114.1	VII
VIII	169.2	164.3	163.5	157.9	144.6	160.4	132.5	132.1	148.6	122.5	112.3	132.3	VIII
IX	170.5	169.5	162.3	159.9	159.5	165.2	133.0	145.7	142.3	123.3	123.7	135.7	IX
X	171.7	175.3	150.0	162.1	164.2	148.7	133.8	132.5	158.6	124.1	123.4	119.9	X
XI	172.9	175.3	158.9	164.3	171.2	156.9	134.8	138.3	129.7	124.6	125.8	118.1	XI
XII	174.1	171.4	234.0	166.6	167.1	182.2	136.1	135.8	140.4	124.8	126.0	128.1	XII
2007 I	175.2	163.6	171.5	168.6	166.0	169.8	137.5	134.7	124.4	124.7	124.9	117.2	2007 I
II	176.3	179.6	170.3	170.3	172.3	149.2	139.2	139.3	121.7	124.5	126.1	105.9	II
III	177.6	176.5	188.5	171.8	170.4	177.7	140.9	137.3	162.3	124.5	123.2	142.9	III
IV	179.1	179.0	157.3	173.1	175.0	144.5	142.6	144.9	128.1	124.6	122.2	108.8	IV
V	180.9	165.1	170.0	174.3	174.6	180.6	144.1	146.2	130.4	125.1	122.8	116.9	V
VI	182.8	186.0	181.3	175.6	175.0	176.2	145.4	145.0	125.3	125.8	125.8	118.0	VI
VII	184.6	176.8	170.0	176.9	173.8	196.4	146.2	147.2	154.7	126.7	128.4	138.6	VII
VIII	186.2	190.6	193.1	178.2	178.6	198.4	146.7	148.1	171.8	127.6	129.1	151.8	VIII
IX	187.3	190.9	171.3	179.5	179.6	176.0	146.8	143.5	127.8	128.4	128.6	125.1	IX
X	188.1	189.2	170.2	180.7	180.4	167.7	146.7	146.8	169.2	129.1	120.0	124.0	X
XI	188.6	185.7	175.6	181.8	183.6	175.7	146.6	146.2	142.8	129.7	128.5	123.0	XI
XII	189.0	186.3	241.2	182.7	181.1	190.8	146.5	158.5	158.7	130.3	131.5	130.9	XII
2008 I	189.5	188.4	199.6	183.3	186.1	190.4	146.6	148.0	133.6	130.9	130.5	124.4	2008 I
II	190.1	191.0	195.6	183.9	182.2	169.3	146.9	133.8	126.0	131.5	130.1	115.8	II
III	191.0	191.2	187.1	184.4	188.2	185.1	147.5	147.4	152.7	132.1	132.6	122.6	III
IV	192.1	189.3	173.1	185.1	181.4	161.6	148.3	146.9	168.4	132.6	134.9	153.9	IV
V	193.4	197.0	204.4	186.2	185.8	195.0	149.5	145.9	130.4	133.1	123.6	114.9	V
VI	194.9	188.9	184.1	187.6	182.8	182.8	150.8	152.6	132.0	133.6	133.2	125.0	VI
VII	196.8	199.7	196.2	189.3	191.7	217.0	152.1	154.2	159.5	134.1	133.0	148.0	VII

	מוצרי תעשייה - סה"כ						מזון ומשקאות (כולל שרותי אוכל)			אחר			
	הלבשה והנעלה			מוצרי תעשייה - סה"כ			מזון ומשקאות (כולל שרותי אוכל)						
	מגמה <sup>(2)</sup>	מנוכי עונתיות Seasonally adjusted	נתונים מקוריים Original data	מגמה <sup>(2)</sup>	מנוכי עונתיות Seasonally adjusted	נתונים מקוריים Original data	מגמה <sup>(2)</sup>	מנוכי עונתיות Seasonally adjusted	נתונים מקוריים Original data	מגמה <sup>(2)</sup>	מנוכי עונתיות Seasonally adjusted	נתונים מקוריים Original data	
	Base: average 2002 = 100.0									100.0 = 2002 ממוצע			
2006 I	171.5	172.0	165.3	138.2	139.4	130.6	121.5	120.6	119.5	132.2	133.5	128.9	2006 I
II	173.4	171.4	147.9	139.9	141.1	120.0	122.2	122.2	110.0	133.6	133.7	118.8	II
III	175.3	173.8	183.9	141.4	140.2	152.4	123.0	121.8	126.9	134.9	134.2	138.7	III
IV	177.3	177.7	183.1	142.9	144.5	145.9	123.7	128.8	129.8	136.2	137.6	122.1	IV
V	179.5	181.3	190.1	144.2	144.0	144.2	124.5	124.8	127.3	137.6	136.0	131.2	V
VI	182.0	181.2	166.8	145.5	147.2	135.3	125.3	124.7	122.4	139.1	139.7	138.5	VI
VII	184.5	170.2	155.5	146.9	134.5	130.7	126.0	126.2	124.6	140.9	133.8	131.8	VII
VIII	187.1	184.4	180.9	148.2	140.9	153.2	126.6	126.7	131.0	142.7	139.3	152.1	VIII
IX	189.6	207.3	191.5	149.6	158.1	157.7	127.2	130.6	135.4	144.7	148.7	162.0	IX
X	191.8	200.7	214.8	151.0	154.7	161.8	127.9	124.0	123.7	146.6	147.5	150.2	X
XI	193.8	190.0	222.2	152.3	152.3	159.1	128.5	129.9	125.2	148.4	148.6	147.8	XI
XII	195.4	194.9	204.0	153.5	155.6	158.6	129.3	128.5	128.9	150.3	150.1	156.8	XII
2007 I	196.7	195.0	184.1	154.6	152.7	143.5	130.2	129.6	127.0	152.2	149.4	145.7	2007 I
II	197.8	202.2	174.7	155.5	157.6	134.3	131.3	131.1	117.7	154.3	155.2	138.4	II
III	198.8	195.4	213.7	156.2	151.7	172.6	132.3	135.0	143.0	156.8	154.9	157.6	III
IV	199.8	204.7	192.3	156.9	157.8	143.3	133.4	132.4	132.3	159.7	162.6	138.8	IV
V	201.0	220.9	235.3	157.6	161.9	163.6	134.3	133.9	137.7	162.8	162.9	157.1	V
VI	202.4	195.8	179.2	158.3	155.5	142.2	135.0	128.3	126.0	166.1	161.0	159.3	VI
VII	204.1	196.9	184.2	159.1	157.4	158.3	135.5	137.5	138.8	169.5	169.8	176.3	VII
VIII	206.1	214.1	206.9	160.0	161.6	175.8	135.7	138.3	145.1	172.8	175.1	192.4	VIII
IX	208.1	208.0	184.0	161.1	161.1	147.7	135.8	131.9	134.4	176.2	175.8	174.1	IX
X	210.2	209.8	214.8	162.2	157.6	165.4	135.7	135.7	135.1	179.4	182.0	192.0	X
XI	212.0	218.1	254.7	163.3	165.5	175.7	135.5	137.2	134.5	182.4	182.8	187.6	XI
XII	213.4	216.0	223.9	164.3	170.4	170.3	135.3	135.2	132.6	185.3	181.8	183.6	XII
2008 I	214.5	209.0	200.4	165.2	162.8	154.5	135.1	136.8	135.3	188.0	188.0	183.6	2008 I
II	215.4	211.6	188.7	166.0	161.5	144.8	135.0	134.2	126.6	190.5	190.8	181.9	II
III	216.4	224.0	222.9	166.8	169.3	165.1	135.0	132.7	129.5	192.9	194.7	183.5	III
IV	217.7	215.8	249.7	167.6	167.9	192.3	135.2	136.1	141.4	195.2	191.8	184.9	IV
V	219.7	197.3	201.5	168.5	151.0	150.0	135.4	128.9	131.3	197.6	189.2	180.7	V
VI	222.2	218.6	199.2	169.5	168.9	154.0	135.9	137.2	134.8	199.9	200.0	197.9	VI
VII	225.1	225.7	212.8	170.8	171.4	174.2	136.3	135.4	136.9	202.1	202.4	212.6	VII

	שירותי רפואה ותרופות			ספרים, ציוד משרדי ופרסום			ציוד ושירותי תקשורת			ציוד ושירותי תחבורה			
	מגמה <sup>(2)</sup>	מנוכי עונתיות	נתונים מקוריים	מגמה <sup>(2)</sup>	מנוכי עונתיות	נתונים מקוריים	מגמה <sup>(2)</sup>	מנוכי עונתיות	נתונים מקוריים	מגמה <sup>(2)</sup>	מנוכי עונתיות	נתונים מקוריים	
	Trend <sup>(2)</sup>	Seasonally adjusted	Original data	Trend <sup>(2)</sup>	Seasonally adjusted	Original data	Trend <sup>(2)</sup>	Seasonally adjusted	Original data	Trend <sup>(2)</sup>	Seasonally adjusted	Original data	
	Base: average 2002 = 100.0						הבסיס: ממוצע 2002 = 100.0						
2006 I	140.1	139.8	143.0	119.5	118.6	110.6	147.6	146.5	143.8	115.0	114.8	115.5	2006 I
II	141.3	142.2	133.1	121.1	122.6	109.4	149.9	152.4	141.3	115.3	114.0	102.6	II
III	142.3	143.6	153.5	122.2	125.3	125.0	152.0	151.0	162.4	115.8	114.8	119.8	III
IV	143.3	144.5	134.3	122.8	124.6	108.1	154.0	159.9	143.0	116.4	116.6	105.1	IV
V	144.1	143.9	148.6	122.9	121.5	114.4	155.7	149.6	153.7	117.2	118.2	122.4	V
VI	145.0	143.0	140.0	122.8	123.0	128.7	157.3	159.6	157.7	118.1	119.6	118.4	VI
VII	145.8	139.9	145.2	122.5	119.2	120.5	158.8	158.2	159.0	119.2	115.1	116.3	VII
VIII	146.8	146.9	149.0	122.4	114.9	153.9	160.3	161.9	162.5	120.5	114.8	123.3	VIII
IX	147.8	150.1	148.1	122.6	128.7	135.1	161.8	161.7	165.7	121.9	123.0	117.8	IX
X	148.9	146.5	142.9	122.9	124.4	116.2	163.4	163.8	166.6	123.5	123.1	124.7	X
XI	149.9	151.9	149.3	123.4	124.1	117.0	164.8	163.3	163.6	125.1	125.1	127.5	XI
XII	150.9	149.5	150.9	123.9	122.1	124.6	166.2	163.8	165.3	126.6	120.9	122.6	XII
2007 I	151.9	152.2	156.5	124.5	124.2	114.3	167.4	169.1	166.3	127.9	129.1	130.4	2007 I
II	152.8	152.0	141.9	125.1	129.2	115.2	168.5	168.8	157.3	128.8	129.8	116.9	II
III	153.6	153.3	161.0	126.1	124.6	120.9	169.4	171.6	174.8	129.4	129.5	131.9	III
IV	154.5	155.1	141.1	127.3	123.2	106.6	170.2	169.3	160.2	129.7	129.6	113.6	IV
V	155.3	157.8	162.2	128.8	128.2	122.3	170.8	170.5	173.4	129.7	128.0	132.7	V
VI	156.1	153.2	149.9	130.6	134.1	140.3	171.4	172.1	170.9	129.6	129.7	128.6	VI
VII	157.0	163.0	175.2	132.4	133.0	138.6	171.9	157.5	163.5	129.3	130.5	137.2	VII
VIII	158.0	156.1	157.4	134.0	133.5	182.4	172.6	183.2	194.0	129.0	134.7	144.0	VIII
IX	158.8	159.1	147.5	135.4	133.5	131.2	173.4	174.8	168.1	128.7	125.4	111.5	IX
X	159.7	159.8	159.1	136.2	137.0	128.8	174.2	170.1	167.8	128.3	129.3	134.0	X
XI	160.4	160.8	159.0	136.7	138.6	135.0	175.0	175.7	180.7	128.0	129.0	132.9	XI
XII	161.1	160.3	159.7	136.7	140.2	140.1	175.8	181.1	177.3	127.7	121.4	121.8	XII
2008 I	161.8	163.6	167.7	136.6	136.0	127.0	176.6	174.1	169.7	127.5	126.4	128.8	2008 I
II	162.7	161.1	157.1	136.5	132.2	125.1	177.5	179.4	181.1	127.3	127.0	119.6	II
III	163.9	163.1	168.1	136.6	135.3	127.1	178.7	174.4	169.8	127.2	128.9	129.6	III
IV	165.3	164.8	161.9	136.8	140.1	127.4	180.3	179.7	173.4	127.3	128.5	125.8	IV
V	166.9	161.1	164.0	137.2	137.4	128.5	182.4	173.0	173.1	127.5	124.7	125.3	V
VI	168.5	169.9	166.5	137.7	135.3	141.8	184.7	184.7	184.1	127.8	127.6	126.7	VI
VII	170.1	172.2	185.3	138.2	138.5	144.6	187.1	190.9	198.1	128.3	128.3	136.1	VII

לוח 6 - מדדי רכישות בכרטיסי אשראי

נתונים מקוריים, נתונים מנוכחי עונתיות ומגמה - במחירי 2002

	מוצרים ושרותים אחרים													
	מחשבים ותוכנה			דלק, חשמל וגז			מוצרים ושרותים אחרים-סך הכל			רכישות בכרטיסי אשראי - סך הכל				
	מגמה <sup>(2)</sup>	מנוכחי עונתיות	נתונים מקוריים	מגמה <sup>(2)</sup>	מנוכחי עונתיות	נתונים מקוריים	מגמה <sup>(2)</sup>	מנוכחי עונתיות	נתונים מקוריים	מגמה <sup>(2)</sup>	מנוכחי עונתיות	נתונים מקוריים		
Trend <sup>(2)</sup>	Seasonally adjusted	Original data	Trend <sup>(2)</sup>	Seasonally adjusted	Original data	Trend <sup>(2)</sup>	Seasonally adjusted	Original data	Trend <sup>(2)</sup>	Seasonally adjusted	Original data			
	Base: average 2002 = 100.0						הבסיס: ממוצע 2002 = 100.0							
2006 I	245.7	243.7	265.2	114.8	115.1	114.4	132.7	132.9	131.8	134.5	133.6	131.4	I	2006
II	246.6	246.1	231.1	115.4	114.1	107.6	134.1	134.4	123.8	135.8	136.0	121.4	II	
III	246.9	247.6	244.9	115.9	116.8	126.4	135.3	135.9	143.2	137.1	136.0	143.5	III	
IV	247.1	250.8	217.3	116.5	117.4	111.8	136.5	138.2	125.9	138.1	140.5	131.3	IV	
V	247.8	254.2	240.6	117.1	116.7	118.9	137.6	135.9	136.7	139.1	138.3	140.0	V	
VI	249.3	241.4	225.2	117.8	117.8	116.9	138.7	139.0	137.6	140.1	140.2	137.1	VI	
VII	251.9	245.4	235.8	118.8	117.3	116.4	140.0	137.4	136.6	141.1	136.1	137.3	VII	
VIII	255.8	255.6	254.4	119.9	114.8	121.0	141.4	137.3	146.7	142.1	136.7	146.6	VIII	
IX	261.2	289.2	266.8	121.1	120.3	117.9	142.9	145.2	147.4	143.4	147.3	149.6	IX	
X	268.4	272.4	297.1	122.3	124.1	125.6	144.5	144.8	146.0	144.7	144.7	144.1	X	
XI	277.7	294.5	317.0	123.5	125.2	126.1	146.0	146.4	146.6	146.1	147.9	145.7	XI	
XII	289.7	281.8	334.8	124.5	123.8	120.2	147.4	146.2	148.4	147.5	146.9	151.5	XII	
2007 I	304.6	289.5	311.4	125.5	125.5	124.6	148.8	148.5	147.6	149.0	148.1	145.9	I	2007
II	322.1	302.9	283.5	126.4	125.5	117.7	150.3	150.1	138.3	150.4	151.0	134.7	II	
III	341.3	344.5	322.0	127.4	126.7	132.7	151.8	151.6	155.3	151.8	151.3	159.5	III	
IV	360.8	361.5	318.9	128.3	128.1	121.0	153.5	153.7	139.5	153.2	153.1	139.4	IV	
V	378.7	397.1	380.1	129.2	134.0	135.4	155.3	156.4	157.1	154.6	156.0	157.9	V	
VI	393.6	409.2	382.2	129.9	126.4	125.5	157.0	155.5	153.8	155.8	152.6	149.1	VI	
VII	405.0	408.9	414.7	130.3	131.7	134.5	158.5	158.7	163.3	157.0	155.7	162.4	VII	
VIII	413.0	413.1	404.4	130.4	130.7	137.3	159.8	161.5	174.7	158.0	159.2	172.1	VIII	
IX	418.4	401.0	346.6	130.1	129.0	121.3	161.0	160.1	152.2	158.9	158.1	151.4	IX	
X	422.3	389.3	427.4	129.7	131.0	133.8	162.1	161.9	164.6	159.6	159.6	158.4	X	
XI	425.7	426.5	464.8	129.2	130.1	130.4	163.0	163.9	166.8	160.2	161.5	162.4	XI	
XII	429.3	428.0	492.3	128.7	127.4	123.8	163.9	164.3	163.6	160.8	160.8	162.3	XII	
2008 I	433.4	440.4	473.3	128.5	126.9	125.0	164.8	164.1	162.9	161.3	161.9	159.7	I	2008
II	438.3	450.4	439.7	128.6	127.5	123.6	165.7	165.7	161.3	161.9	160.9	151.6	II	
III	444.4	441.9	434.3	128.8	129.5	137.7	166.7	165.6	164.9	162.6	162.7	160.2	III	
IV	452.3	452.3	409.1	129.3	130.1	131.4	167.9	167.5	162.8	163.5	163.1	162.9	IV	
V	462.2	441.7	425.6	129.8	125.1	122.9	169.3	162.5	160.6	164.5	157.4	157.8	V	
VI	474.1	464.8	436.0	130.3	130.6	129.8	170.9	172.0	170.0	165.8	164.9	161.1	VI	
VII	487.7	497.9	510.8	130.8	130.7	133.2	172.4	177.3	182.8	167.1	168.4	176.5	VII	