

הודעה לעיתונות

פקס' 02-6521340 http://www.cbs.gov.il info@cbs.gov.il

ירושלים, א' בחשון תשס"ט
30 באוקטובר 2008
222/2008

רכישות בכרטיסי אשראי על ידי צרכנים פרטיים בחודשים יולי-ספטמבר 2008 Private Consumers Credit Card Purchases in July-September 2008

יולי – ספטמבר 2008 (נתוני המגמה בחישוב שנתי)

- עלייה של 11.3% בסך כל הרכישות בכרטיסי אשראי
- עלייה של 3.2% ברכישות מזון ומשקאות (כולל שירותי אוכל)
- עלייה של 11.1% ברכישות מוצרי תעשייה
- עלייה של 9.7% ברכישות שירותים
- עלייה של 11.1% ברכישות מוצרים ושירותים אחרים

על פי נתוני המגמה, בשלושת החודשים יולי-ספטמבר 2008 נרשמה עלייה, במחירים קבועים, של 11.3% בחישוב שנתי, בסך כל הרכישות בכרטיסי אשראי; זאת, בהמשך לעלייה של 6.9% בשלושת החודשים אפריל-יוני 2008. (לוח 1).

הנתונים על רכישות של צרכנים פרטיים בכרטיסי אשראי התקבלו מכל חברות כרטיסי האשראי הפועלות בישראל, ומחולקים לפי ארבע קבוצות רכישה ראשיות ולפי ענפי משנה, בהתאם לסיווג בתי העסק על-ידי חברות האשראי. הרכישות בכרטיסי אשראי מדווחות לפי סכום הרכישה הכולל של הצרכנים בבתי העסק, ומתייחס לרכישות של ישראלים בארץ בלבד.

הנתונים מוצגים בלוחות כמדדים על בסיס ממוצע שנת 2002. סדרה זו של מדדים מחושבת החל בשנת 2002. איסוף נתונים במשך שנים, מאפשר לערוך השוואות בין תקופות שונות לאורך זמן. (לוח 6)

נתונים מנוכי עונתיות מתקבלים לאחר ניכוי השפעת העונתיות והשפעת חגים וימי פעילות, מהנתונים המקוריים. נתוני המגמה נאמדים לאחר הסרת השפעת האי סדירות (רעשים) מהנתונים מנוכי עונתיות. נתונים מנוכי עונתיות ומגמה עשויים להשתנות מאחר והם מחושבים מחדש עם קבלת נתון מקורי נוסף מדי חודש.

כתבה: רחל בן יוסף

לקבלת הסברים ניתן לפנות אל יחידת המידע בטל' 02-6527845, 050-6235124

ניכוי העונתיות וחישוב המגמה נערכים לכל סוג ענף רכישה ולפי ארבע קבוצות רכישה וסה"כ הרכישות. בהודעה מוצגים הנתונים של סה"כ הרכישות וארבע קבוצות הרכישה.

מזון ומשקאות (לוח 2)

בקבוצת הרכישה "מזון ומשקאות" (כולל שירותי אוכל), שהיוותה 20% מהרכישות בכרטיסי אשראי בשנת 2007, נרשמה בשלושת החודשים יולי - ספטמבר 2008, על פי נתוני המגמה, עלייה במחירים קבועים של 3.2% בחישוב שנתי. זאת, בהמשך לעלייה של 0.3% בשלושת החודשים אפריל - יוני 2008.

מוצרי תעשייה (לוח 3)

בקבוצת הרכישה "מוצרי תעשייה" (הכוללת הלבשה והנעלה, מוצרי חשמל ואלקטרוניקה - כולל בתי כל-בו ורהיטים), שהיוותה 18% מהרכישות בשנת 2007, נרשמה בשלושת החודשים יולי-ספטמבר 2008, על פי נתוני המגמה, עלייה במחירים קבועים של 11.1% בחישוב שנתי. זאת, בהמשך לעלייה של 7.0% בשלושת החודשים אפריל - יוני 2008.

שירותים (לוח 4)

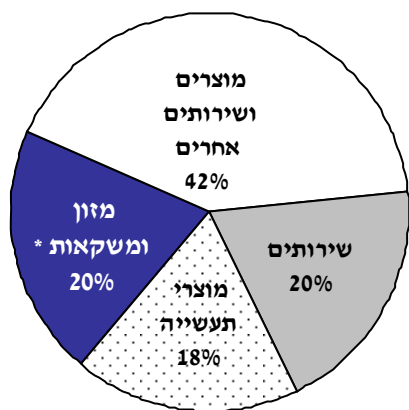
בקבוצת הרכישה "שירותים" (הכוללת שירותי ביטוח, טיסות ואירוח, פנאי ובילוי ושירותי עירייה וממשלה), שהיוותה 20% מהרכישות בשנת 2007, נרשמה בשלושת החודשים יולי-ספטמבר 2008, על פי נתוני המגמה, עלייה במחירים קבועים של 9.7% בחישוב שנתי. זאת, בהמשך לעלייה של 4.1% בשלושת החודשים אפריל- יוני 2008.

מוצרים ושירותים אחרים (לוח 5)

בקבוצת הרכישה "מוצרים ושירותים אחרים" (הכוללת דלק חשמל וגז, מחשבים ותוכנה, ציוד ושירותי תחבורה ותקשורת, ספרים, פרסום, שירותי רפואה ותרופות ושונוות), שהיוותה בשנת 2007 את החלק הארי ברכישות – 42%, נרשמה בשלושת החודשים יולי-ספטמבר 2008, על פי נתוני המגמה, עלייה במחירים קבועים של 11.1% בחישוב שנתי. זאת, בהמשך לעלייה של 10.1% בשלושת החודשים אפריל - יוני 2008.

- ההודעה הבאה על "רכישות בכרטיסי אשראי על ידי צרכנים פרטיים באוקטובר 2008" תפורסם ב-25 בנובמבר 2008.

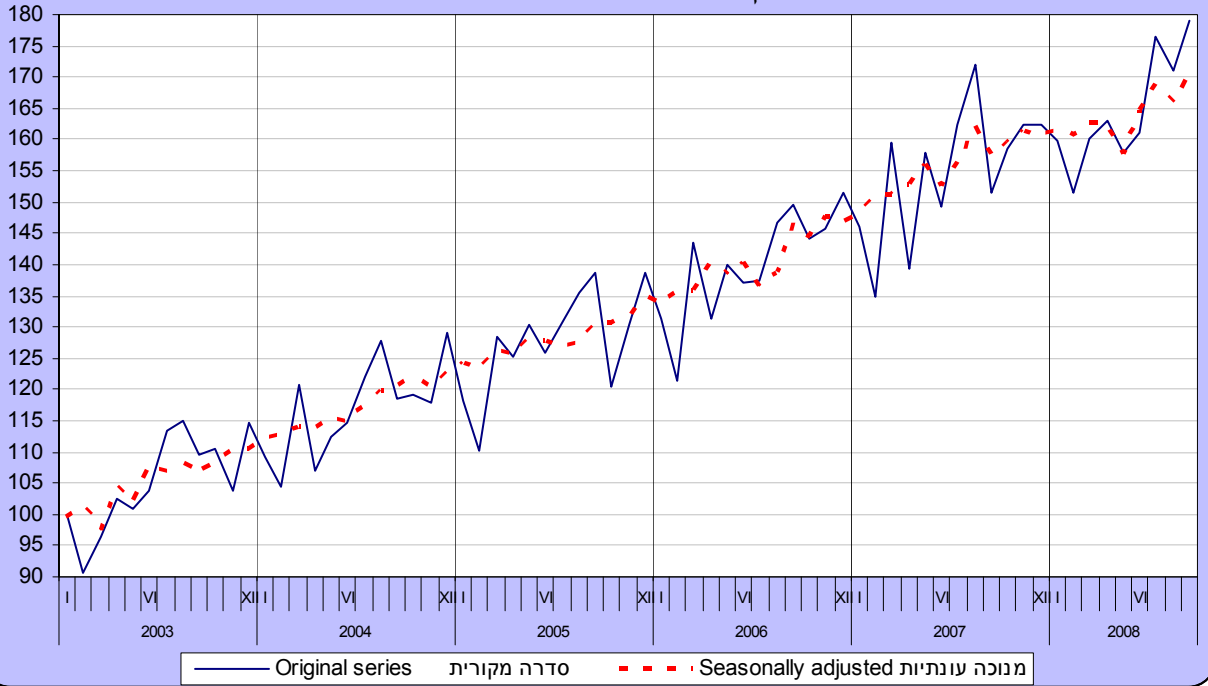
תרשים 1. התפלגות הרכישות בכרטיסי אשראי על-ידי צרכנים פרטיים בשנת 2007 לפי קבוצת רכישה ולפי ענף רכישה בהתאם לסיווג בתי העסק על-ידי חברות האשראי, באחוזים



קב' רכישה	ענף רכישה	אחוזים
מוצרים ושירותים אחרים	סה"כ	42
	דלק, חשמל וגז	8
	מחשבים ותוכנה	2
	תחבורה	3
	תקשורת	10
	ספרים, ציוד משרדי	2
	רפואה ותרופות	7
מזון ומשקאות *	אחר	10
מוצרי תעשייה	סה"כ	20
	הלבשה והנעלה	18
	חשמל ואלקטרוניקה	9
	רהיטים	7
שירותים	סה"כ	2
	ביטוח	20
	שירותי ממשלה ועירייה	7
	טיסות, תיירות	6
	פנאי ובילוי	5
סה"כ	2	100

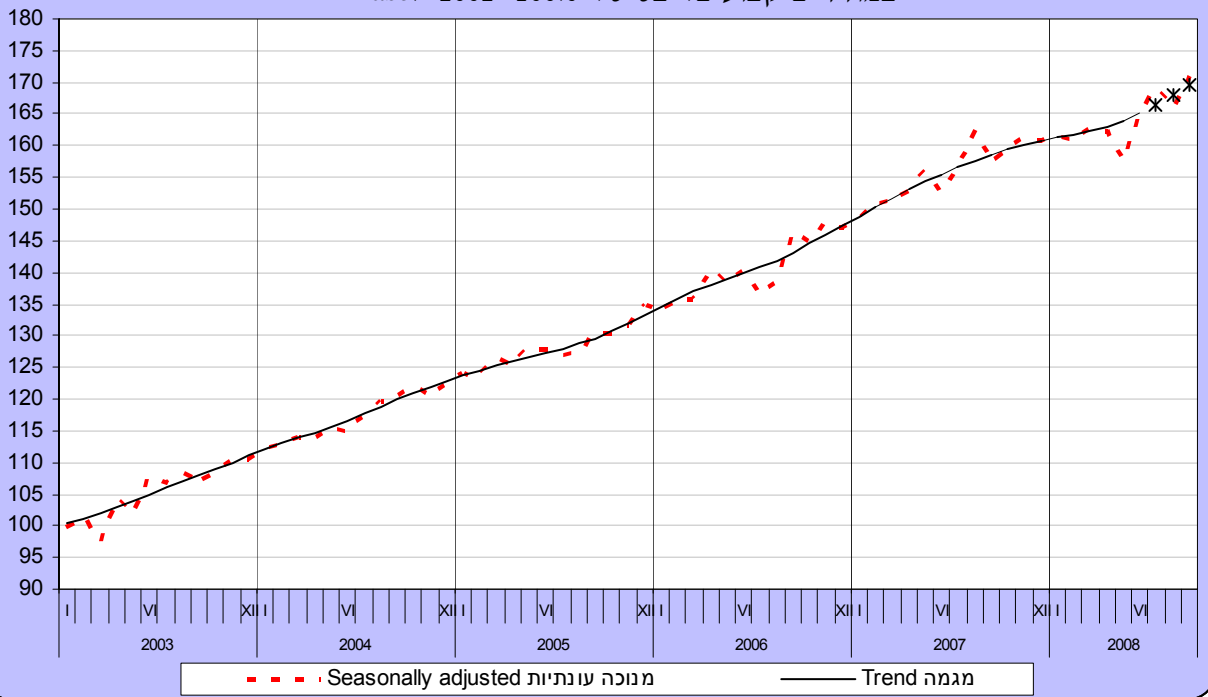
* כולל שירותי אוכל

תרשים 2: מדדי ערך סך הרכישות בכרטיסי אשראי על ידי צרכנים פרטיים
 במחירים קבועים. בסיס: 2002=100.0



Original series סדרה מקורית Seasonally adjusted מנוכה עונתיות

תרשים 3: מדדי ערך סך הרכישות בכרטיסי אשראי על ידי צרכנים פרטיים
 במחירים קבועים. בסיס: 2002=100.0



Seasonally adjusted מנוכה עונתיות Trend מגמה

*Last three points of trend may be subject to large revision.

*שלוש הנקודות האחרונות של המגמה עשויות להשתנות במידה ניכרת.

**לוח א. שינוי⁽¹⁾ במדדי רכישות בכרטיסי אשראי על ידי צרכנים פרטיים
במחירים קבועים⁽²⁾**

⁽⁴⁾ I-IX 2008	⁽³⁾ I-XII 2007	⁽³⁾ I-XII 2006	
6.4	10.5	9.6	רכישות בכרטיסי אשראי - סך הכל
9.0	12.3	8.3	מוצרים ושירותים אחרים - סך הכל
0.3	8.1	6.0	דלק, חשמל וגז
26.5	45.3	16.7	מחשבים ותוכנה
-1.6	8.4	2.3	ציוד ושירותי תחבורה
5.7	9.0	9.5	ציוד ושירותי תקשורת
6.2	7.7	6.2	ספרים, ציוד משרדי ופרסום
6.3	7.6	8.9	שירותי רפואה ותרופות
20.8	19.3	9.9	אחר
1.1	6.6	6.5	מזון ומשקאות (כולל שירותי אוכל)
5.6	8.2	14.4	מוצרי תעשייה - סך הכל
7.8	11.0	17.1	הלבשה והנעלה
4.3	4.8	11.7	מוצרי חשמל ואלקטרוניקה (כולל בתי כלבו)
2.9	7.9	13.3	רהיטים
6.9	12.8	11.3	שירותים - סך הכל
9.3	8.4	8.6	ביטוח
0.5	13.5	4.3	שירותי טיסות, תיירות ואירוח
5.0	15.9	9.4	פנאי ובילוי
11.0	16.9	22.5	שירותי ממשלה ועירייה

- (1) כל תקופה לעומת התקופה המקבילה בשנה הקודמת.
(2) סעיפי הרכישה מנוכים במדדים מתאימים מתוך סעיפי מדד המחירים לצרכן.
(3) נתונים מקוריים
(4) נתונים מנוכי העונתיות

Table 1-Total

לוח 1 סך הכל

CENTRAL BUREAU OF STATISTICS
TOTAL SALES VALUE INDICES OF CREDIT CARD PURCHASES
AT CONSTANT PRICES
BASE: 2002 = 100.0

הלשכה המרכזית לסטטיסטיקה
מדדי ערך סך הרכישות בכרטיסי אשראי
במחירים קבועים
הבסיס: 2002 = 100.0

		סך הכל							
		מגמה ⁽¹⁾ Trend ⁽¹⁾		מונכי עונתיות Seasonally adjusted		נתונים מקוריים Original data			
		% שינוי ⁽²⁾	מדד	% שינוי ⁽²⁾	מדד	% שינוי ⁽²⁾	מדד		
		% Change ⁽²⁾	Index	% Change ⁽²⁾	Index	% Change ⁽²⁾	Index		
2005	I	0.7	123.7	1.4	124.2	-8.4	118.2	I	2005
	II	0.7	124.5	-0.6	123.5	-6.7	110.3	II	
	III	0.7	125.3	2.5	126.6	16.3	128.3	III	
	IV	0.6	126.1	-0.9	125.5	-2.4	125.2	IV	
	V	0.5	126.7	2.1	128.1	4.2	130.4	V	
	VI	0.5	127.4	-0.2	127.8	-3.6	125.8	VI	
	VII	0.5	128.0	-0.6	127.0	4.2	131.1	VII	
	VIII	0.6	128.7	0.3	127.3	3.3	135.5	VIII	
	IX	0.7	129.6	2.4	130.3	2.4	138.8	IX	
	X	0.8	130.7	0.2	130.6	-13.2	120.5	X	
	XI	0.9	131.9	0.8	131.7	8.2	130.3	XI	
	XII	1.0	133.2	2.5	134.9	6.4	138.6	XII	
2006	I	1.0	134.5	-0.8	133.8	-5.2	131.4	I	2006
	II	0.9	135.8	1.6	135.9	-7.6	121.4	II	
	III	0.8	136.9	0.0	135.9	18.2	143.5	III	
	IV	0.7	137.9	3.3	140.4	-8.5	131.3	IV	
	V	0.7	138.9	-1.6	138.2	6.7	140.0	V	
	VI	0.7	139.8	1.4	140.2	-2.1	137.1	VI	
	VII	0.7	140.8	-2.8	136.3	0.2	137.3	VII	
	VIII	0.8	141.9	1.7	138.7	6.7	146.6	VIII	
	IX	0.9	143.2	5.8	146.6	2.0	149.6	IX	
	X	0.9	144.5	-1.4	144.5	-3.6	144.1	X	
	XI	1.0	145.9	2.2	147.7	1.1	145.7	XI	
	XII	1.0	147.3	-0.5	147.1	4.0	151.5	XII	
2007	I	1.0	148.8	0.6	148.0	-3.7	145.9	I	2007
	II	1.0	150.3	1.9	150.9	-7.7	134.7	II	
	III	0.9	151.7	0.2	151.1	18.4	159.5	III	
	IV	0.9	153.0	1.2	152.9	-12.6	139.4	IV	
	V	0.8	154.3	2.0	155.9	13.3	157.9	V	
	VI	0.8	155.5	-2.2	152.5	-5.5	149.1	VI	
	VII	0.7	156.5	2.4	156.2	8.9	162.4	VII	
	VIII	0.7	157.6	3.8	162.2	6.0	172.1	VIII	
	IX	0.6	158.5	-2.9	157.4	-12.1	151.4	IX	
	X	0.5	159.3	1.3	159.5	4.7	158.4	X	
	XI	0.5	160.1	1.2	161.5	2.5	162.4	XI	
	XII	0.4	160.7	-0.5	160.7	-0.1	162.3	XII	
2008	I	0.4	161.3	0.7	161.8	-1.6	159.7	I	2008
	II	0.3	161.8	-0.6	160.9	-5.1	151.6	II	
	III	0.3	162.4	1.1	162.6	5.7	160.2	III	
	IV	0.4	163.1	-0.1	162.4	1.7	162.9	IV	
	V	0.6	164.0	-3.1	157.4	-3.1	157.8	V	
	VI	0.7	165.1	4.6	164.8	2.1	161.1	VI	
	VII	0.8	166.5	2.5	168.8	9.5	176.5	VII	
	VIII	0.9	168.0	-1.7	165.9	-3.1	171.0	VIII	
	IX	0.9	169.6	2.9	170.7	4.8	179.1	IX	

(1) According to Henderson Method.

(1) על פי שיטת הנדרסון.

(2) Percentage change - on the previous month.

(2) אחוז שינוי - לעומת החודש הקודם.

Table 2 - Food and Beverages (inc. dining services)

לוח 2 מזון ומשקאות (כולל שירותי אוכל)

CENTRAL BUREAU OF STATISTICS
FOOD SALES VALUE INDICES OF CREDIT CARD PURCHASES
AT CONSTANT PRICES
BASE: 2002 = 100.0

הלשכה המרכזית לסטטיסטיקה
מדדי ערך רכישות בכרטיסי אשראי
במחירים קבועים
הבסיס: 2002 = 100.0

		מזון ומשקאות (כולל שירותי אוכל)							
		מגמה ⁽¹⁾ Trend ⁽¹⁾		מנוכי עונתיות Seasonally adjusted		נתונים מקוריים Original data			
		% שינוי ⁽²⁾	מדד	% שינוי ⁽²⁾	מדד	% שינוי ⁽²⁾	מדד		
		% Change ⁽²⁾	Index	% Change ⁽²⁾	Index	% Change ⁽²⁾	Index		
2005	I	0.6	114.8	1.3	114.7	-3.0	111.6	I	2005
	II	0.6	115.5	0.5	115.3	-6.6	104.2	II	
	III	0.6	116.1	2.4	118.1	11.4	116.1	III	
	IV	0.5	116.7	-3.0	114.5	3.6	120.3	IV	
	V	0.4	117.2	4.3	119.4	1.8	122.5	V	
	VI	0.3	117.6	0.4	119.9	-4.2	117.3	VI	
	VII	0.3	117.9	-3.0	116.3	-0.2	117.1	VII	
	VIII	0.3	118.3	1.1	117.6	2.4	119.9	VIII	
	IX	0.4	118.7	-0.7	116.7	5.8	126.8	IX	
	X	0.5	119.3	4.0	121.4	-5.9	119.3	X	
	XI	0.6	120.1	-1.4	119.7	-4.0	114.6	XI	
	XII	0.7	121.0	3.1	123.4	7.2	122.9	XII	
2006	I	0.8	121.9	-2.2	120.7	-2.8	119.5	I	2006
	II	0.8	122.8	1.2	122.1	-7.9	110.0	II	
	III	0.7	123.7	-0.3	121.8	15.3	126.9	III	
	IV	0.6	124.5	5.7	128.7	2.3	129.8	IV	
	V	0.5	125.1	-3.0	124.9	-2.0	127.3	V	
	VI	0.5	125.7	0.1	125.0	-3.9	122.4	VI	
	VII	0.4	126.3	0.9	126.1	1.8	124.6	VII	
	VIII	0.4	126.8	1.1	127.4	5.1	131.0	VIII	
	IX	0.3	127.2	1.6	129.4	3.4	135.4	IX	
	X	0.4	127.7	-4.1	124.1	-8.6	123.7	X	
	XI	0.4	128.2	4.7	130.0	1.1	125.2	XI	
	XII	0.6	129.0	-1.0	128.7	3.0	128.9	XII	
2007	I	0.7	129.9	0.7	129.6	-1.4	127.0	I	2007
	II	0.9	131.1	1.1	131.1	-7.3	117.7	II	
	III	0.9	132.3	3.0	135.0	21.5	143.0	III	
	IV	0.9	133.4	-2.0	132.3	-7.5	132.3	IV	
	V	0.7	134.4	1.3	134.0	4.1	137.7	V	
	VI	0.6	135.2	-4.0	128.7	-8.5	126.0	VI	
	VII	0.4	135.7	6.8	137.4	10.1	138.8	VII	
	VIII	0.2	135.9	1.5	139.4	4.6	145.1	VIII	
	IX	0.0	136.0	-6.1	130.9	-7.4	134.4	IX	
	X	-0.1	135.9	3.8	135.9	0.6	135.1	X	
	XI	-0.2	135.6	1.0	137.3	-0.4	134.5	XI	
	XII	-0.2	135.4	-1.5	135.2	-1.4	132.6	XII	
2008	I	-0.2	135.2	1.2	136.8	2.1	135.3	I	2008
	II	-0.2	134.9	-1.9	134.2	-6.4	126.6	II	
	III	-0.1	134.8	-1.2	132.7	2.3	129.5	III	
	IV	0.0	134.8	2.3	135.8	9.1	141.4	IV	
	V	0.0	134.8	-4.9	129.1	-7.1	131.3	V	
	VI	0.1	134.9	6.7	137.7	2.6	134.8	VI	
	VII	0.2	135.1	-1.8	135.2	1.6	136.9	VII	
	VIII	0.3	135.5	-1.8	132.8	-0.3	136.4	VIII	
	IX	0.4	136.0	3.4	137.3	7.9	147.2	IX	

(1) According to Henderson Method.

(2) Percentage change - on the previous month.

(1) על פי שיטת הנדרסון.

(2) אחוז שינוי - לעומת החודש הקודם.

Table 3 Industrial Goods

לוח 3 מוצרי תעשייה

CENTRAL BUREAU OF STATISTICS
INDUSTRY SALES VALUE INDICES OF CREDIT CARD PURCHASES
AT CONSTANT PRICES
BASE: 2002 = 100.0

הלשכה המרכזית לסטטיסטיקה
מדדי ערך רכישות בכרטיסי אשראי
במחירים קבועים
הבסיס: 2002 = 100.0

		מוצרי תעשייה							
		מגמה ⁽¹⁾ Trend ⁽¹⁾		מנוכי עונתיות Seasonally adjusted		נתונים מקוריים Original data			
		% שינוי ⁽²⁾ % Change ⁽²⁾	מדד Index	% שינוי ⁽²⁾ % Change ⁽²⁾	מדד Index	% שינוי ⁽²⁾ % Change ⁽²⁾	מדד Index		
2005	I	1.4	120.0	1.4	122.0	-12.8	109.8	I	2005
	II	1.2	121.4	-0.2	121.8	-6.1	103.1	II	
	III	1.0	122.5	3.2	125.6	21.2	125.0	III	
	IV	0.8	123.5	-2.7	122.2	12.4	140.5	IV	
	V	0.7	124.4	0.3	122.5	-12.7	122.7	V	
	VI	0.8	125.5	1.9	124.9	-4.5	117.2	VI	
	VII	1.1	126.8	2.3	127.7	8.2	126.8	VII	
	VIII	1.3	128.4	0.1	127.9	7.8	136.6	VIII	
	IX	1.5	130.3	1.9	130.3	1.2	138.2	IX	
	X	1.6	132.4	3.3	134.5	-4.9	131.5	X	
	XI	1.6	134.5	0.9	135.7	7.9	141.8	XI	
	XII	1.5	136.6	-2.1	132.9	-4.3	135.7	XII	
2006	I	1.4	138.5	5.2	139.8	-3.7	130.6	I	2006
	II	1.2	140.1	1.1	141.3	-8.1	120.0	II	
	III	1.0	141.6	-0.8	140.2	27.0	152.4	III	
	IV	1.0	142.9	3.3	144.8	-4.3	145.9	IV	
	V	1.0	144.3	-0.6	144.0	-1.2	144.2	V	
	VI	1.0	145.8	2.3	147.3	-6.1	135.3	VI	
	VII	1.1	147.4	-8.5	134.7	-3.4	130.7	VII	
	VIII	1.2	149.1	6.3	143.2	17.2	153.2	VIII	
	IX	1.1	150.8	9.4	156.7	3.0	157.7	IX	
	X	1.0	152.2	-1.3	154.7	2.6	161.8	X	
	XI	0.8	153.4	-1.4	152.5	-1.6	159.1	XI	
	XII	0.6	154.4	2.3	156.0	-0.3	158.6	XII	
2007	I	0.5	155.2	-2.0	152.8	-9.5	143.5	I	2007
	II	0.5	155.9	3.3	157.8	-6.4	134.3	II	
	III	0.4	156.6	-3.8	151.7	28.5	172.6	III	
	IV	0.4	157.3	4.0	157.9	-17.0	143.3	IV	
	V	0.5	158.0	2.5	161.9	14.2	163.6	V	
	VI	0.5	158.7	-3.9	155.5	-13.1	142.2	VI	
	VII	0.5	159.6	1.4	157.8	11.3	158.3	VII	
	VIII	0.6	160.5	4.6	165.1	11.0	175.8	VIII	
	IX	0.6	161.5	-3.3	159.7	-16.0	147.7	IX	
	X	0.6	162.5	-1.4	157.5	12.0	165.4	X	
	XI	0.6	163.5	5.3	165.8	6.3	175.7	XI	
	XII	0.6	164.5	3.0	170.7	-3.1	170.3	XII	
2008	I	0.5	165.3	-4.5	163.1	-9.3	154.5	I	2008
	II	0.5	166.1	-0.8	161.7	-6.2	144.8	II	
	III	0.4	166.8	4.8	169.5	14.0	165.1	III	
	IV	0.5	167.6	-1.0	167.9	16.4	192.3	IV	
	V	0.6	168.5	-10.1	150.9	-22.0	150.0	V	
	VI	0.7	169.7	11.8	168.8	2.7	154.0	VI	
	VII	0.8	171.0	1.7	171.6	13.1	174.2	VII	
	VIII	0.9	172.6	-1.1	169.7	0.1	174.3	VIII	
	IX	0.9	174.2	4.1	176.7	5.1	183.2	IX	

(1) According to Henderson Method.

(1) על פי שיטת הנדרסון.

(2) Percentage change - on the previous month.

(2) אחוז שינוי - לעומת החודש הקודם.

Table 4 - Services

לוח 4 שירותים

CENTRAL BUREAU OF STATISTICS
SERVICES SALES VALUE INDICES OF CREDIT CARD PURCHASES
AT CONSTANT PRICES
BASE: 2002 = 100.0

הלשכה המרכזית לסטטיסטיקה
מדדי ערך רכישות בכרטיסי אשראי
במחירים קבועים
הבסיס: 2002 = 100.0

		שירותים							
		מגמה ⁽¹⁾ Trend ⁽¹⁾		מנוכי עונתיות Seasonally adjusted		נתונים מקוריים Original data			
		% שינוי ⁽²⁾ % Change ⁽²⁾	מדד Index	% שינוי ⁽²⁾ % Change ⁽²⁾	מדד Index	% שינוי ⁽²⁾ % Change ⁽²⁾	מדד Index		
2005	I	1.4	130.1	2.1	130.8	-12.1	125.8	I	2005
	II	1.5	132.0	-1.2	129.3	-12.6	110.0	II	
	III	1.4	133.9	4.0	134.4	23.9	136.2	III	
	IV	1.4	135.7	2.4	137.7	-9.5	123.2	IV	
	V	1.3	137.4	-0.1	137.5	16.7	143.8	V	
	VI	1.1	139.0	2.0	140.3	0.1	144.0	VI	
	VII	1.1	140.5	-1.1	138.7	9.8	158.1	VII	
	VIII	1.1	142.0	0.5	139.4	-1.4	155.9	VIII	
	IX	1.1	143.6	4.2	145.2	-0.5	155.1	IX	
	X	1.2	145.3	-0.3	144.9	-22.8	119.7	X	
	XI	1.2	147.0	3.3	149.6	16.2	139.1	XI	
	XII	1.1	148.6	0.4	150.2	17.9	164.0	XII	
2006	I	1.0	150.0	-2.8	146.1	-10.1	147.5	I	2006
	II	0.8	151.2	5.5	154.1	-10.1	132.5	II	
	III	0.7	152.2	-2.2	150.7	18.9	157.6	III	
	IV	0.5	153.1	1.8	153.4	-16.9	130.9	IV	
	V	0.5	153.9	1.5	155.8	22.9	160.9	V	
	VI	0.6	154.8	0.1	155.9	-2.0	157.6	VI	
	VII	0.8	156.0	-3.8	149.9	3.6	163.2	VII	
	VIII	1.0	157.6	-2.8	145.7	-1.7	160.4	VIII	
	IX	1.3	159.6	9.0	158.8	3.0	165.2	IX	
	X	1.4	161.9	3.3	164.1	-10.0	148.7	X	
	XI	1.5	164.3	4.4	171.2	5.6	156.9	XI	
	XII	1.4	166.6	-2.1	167.6	16.1	182.2	XII	
2007	I	1.2	168.6	-0.8	166.2	-6.8	169.8	I	2007
	II	1.0	170.3	3.7	172.3	-12.1	149.2	II	
	III	0.8	171.8	-1.0	170.6	19.1	177.7	III	
	IV	0.8	173.1	2.4	174.7	-18.7	144.5	IV	
	V	0.7	174.4	-0.2	174.2	25.0	180.6	V	
	VI	0.8	175.7	0.8	175.7	-2.4	176.2	VI	
	VII	0.8	177.0	-1.3	173.4	11.5	196.4	VII	
	VIII	0.8	178.4	4.4	181.1	1.0	198.4	VIII	
	IX	0.8	179.7	-0.7	179.8	-11.3	176.0	IX	
	X	0.7	181.0	0.5	180.7	-4.7	167.7	X	
	XI	0.6	182.1	1.9	184.2	4.8	175.7	XI	
	XII	0.5	183.0	-1.5	181.3	8.6	190.8	XII	
2008	I	0.4	183.7	2.7	186.3	-0.2	190.4	I	2008
	II	0.3	184.2	-2.1	182.4	-11.1	169.3	II	
	III	0.2	184.6	3.6	188.9	9.3	185.1	III	
	IV	0.2	185.0	-4.5	180.3	-12.7	161.6	IV	
	V	0.3	185.6	3.0	185.8	20.7	195.0	V	
	VI	0.5	186.4	-1.3	183.3	-6.3	182.8	VI	
	VII	0.6	187.6	4.0	190.6	18.7	217.0	VII	
	VIII	0.8	189.1	-2.8	185.3	-9.7	196.0	VIII	
	IX	0.9	190.8	4.0	192.7	4.3	204.4	IX	

(1) According to Henderson Method.

(1) על פי שיטת הנדרסון.

(2) Percentage change - on the previous month.

(2) אחוז שינוי - לעומת החודש הקודם.

Table 5 - Other Goods and Services

לוח 5 מוצרים ושירותים אחרים

CENTRAL BUREAU OF STATISTICS
 SALES VALUE INDICES OF CREDIT CARD PURCHASES
 AT CONSTANT PRICES
 BASE: 2002 = 100.0

הלשכה המרכזית לסטטיסטיקה
 מדדי ערך רכישות בכרטיסי אשראי
 במחירים קבועים
 הבסיס: 2002 = 100.0

		מוצרים ושירותים אחרים							
		מגמה ⁽¹⁾ Trend ⁽¹⁾		מנוכי עונתיות Seasonally adjusted		נתונים מקוריים Original data			
		% שינוי ⁽²⁾ % Change ⁽²⁾	מדד Index	% שינוי ⁽²⁾ % Change ⁽²⁾	מדד Index	% שינוי ⁽²⁾ % Change ⁽²⁾	מדד Index		
2005	I	0.7	127.2	0.7	127.9	-7.6	122.3	I	2005
	II	0.5	127.8	-0.8	126.9	-4.3	117.0	II	
	III	0.3	128.3	1.8	129.2	13.9	133.3	III	
	IV	0.1	128.5	-1.3	127.4	-8.5	122.0	IV	
	V	0.0	128.5	3.5	131.9	8.8	132.7	V	
	VI	-0.1	128.3	-3.4	127.4	-4.5	126.7	VI	
	VII	-0.1	128.2	0.3	127.8	2.3	129.7	VII	
	VIII	0.0	128.2	-0.4	127.3	4.2	135.2	VIII	
	IX	0.2	128.5	1.4	129.1	2.7	138.9	IX	
	X	0.5	129.2	-0.7	128.2	-16.0	116.6	X	
	XI	0.8	130.2	1.1	129.7	11.9	130.5	XI	
	XII	1.0	131.4	5.6	136.9	5.8	138.1	XII	
2006	I	1.0	132.8	-2.8	133.1	-4.6	131.8	I	2006
	II	1.0	134.1	0.9	134.3	-6.0	123.8	II	
	III	0.9	135.3	1.0	135.7	15.6	143.2	III	
	IV	0.8	136.4	2.0	138.5	-12.1	125.9	IV	
	V	0.7	137.4	-1.7	136.1	8.6	136.7	V	
	VI	0.7	138.4	2.1	139.0	0.6	137.6	VI	
	VII	0.8	139.6	-1.2	137.3	-0.7	136.6	VII	
	VIII	1.0	140.9	1.1	138.9	7.4	146.7	VIII	
	IX	1.0	142.4	4.0	144.5	0.5	147.4	IX	
	X	1.1	143.9	0.1	144.6	-1.0	146.0	X	
	XI	1.1	145.4	1.2	146.2	0.5	146.6	XI	
	XII	1.1	147.0	0.1	146.4	1.2	148.4	XII	
2007	I	1.1	148.5	1.4	148.4	-0.6	147.6	I	2007
	II	1.1	150.1	1.1	150.0	-6.3	138.3	II	
	III	1.1	151.7	1.0	151.4	12.3	155.3	III	
	IV	1.1	153.4	1.5	153.7	-10.2	139.5	IV	
	V	1.1	155.1	2.0	156.7	12.6	157.1	V	
	VI	1.0	156.7	-0.8	155.5	-2.1	153.8	VI	
	VII	0.9	158.1	2.1	158.7	6.2	163.3	VII	
	VIII	0.9	159.5	3.1	163.7	7.0	174.7	VIII	
	IX	0.8	160.7	-2.5	159.6	-12.9	152.2	IX	
	X	0.7	161.8	1.4	161.8	8.1	164.6	X	
	XI	0.6	162.8	1.3	163.9	1.3	166.8	XI	
	XII	0.6	163.7	0.1	164.1	-1.9	163.6	XII	
2008	I	0.5	164.6	0.0	164.0	-0.4	162.9	I	2008
	II	0.6	165.5	1.0	165.6	-1.0	161.3	II	
	III	0.6	166.5	0.0	165.6	2.2	164.9	III	
	IV	0.7	167.7	1.0	167.2	-1.3	162.8	IV	
	V	0.8	169.1	-2.5	162.9	-1.3	160.6	V	
	VI	0.9	170.6	5.5	171.9	5.8	170.0	VI	
	VII	0.9	172.2	3.1	177.2	7.5	182.8	VII	
	VIII	0.9	173.7	-2.5	172.7	-2.4	178.5	VIII	
	IX	0.8	175.1	1.8	175.8	3.5	184.7	IX	

(1) According to Henderson Method.

(2) Percentage change - on the previous month.

(1) על פי שיטת הנדרסון.

(2) אחוז שינוי - לעומת החודש הקודם.

לוח 6 - מדדי רכישות בכרטיסי אשראי

נתונים מקוריים, נתונים מנוכי עונתיות ומגמה - במחירי 2002

	מוצרים ושרותים אחרים													
	מחשבים ותוכנה			דלק, חשמל וגז			מוצרים ושרותים אחרים-סך הכל			רכישות בכרטיסי אשראי - סך הכל				
	מגמה ⁽²⁾ Trend ⁽²⁾	מנוכי עונתיות Seasonally adjusted	נתונים מקוריים Original data	מגמה ⁽²⁾ Trend ⁽²⁾	מנוכי עונתיות Seasonally adjusted	נתונים מקוריים Original data	מגמה ⁽²⁾ Trend ⁽²⁾	מנוכי עונתיות Seasonally adjusted	נתונים מקוריים Original data	מגמה ⁽²⁾ Trend ⁽²⁾	מנוכי עונתיות Seasonally adjusted	נתונים מקוריים Original data		
	Base: average 2002 = 100.0						הבסיס: ממוצע 2002 = 100.0							
2006 I	245.8	244.1	265.2	114.9	115.1	114.4	132.8	133.1	131.8	134.5	133.8	131.4	I	2006
II	246.7	246.7	231.1	115.4	114.0	107.6	134.1	134.3	123.8	135.8	135.9	121.4	II	
III	247.0	247.6	244.9	115.8	116.7	126.4	135.3	135.7	143.2	136.9	135.9	143.5	III	
IV	247.3	250.9	217.3	116.2	117.3	111.8	136.4	138.5	125.9	137.9	140.4	131.3	IV	
V	248.2	254.1	240.6	116.6	116.5	118.9	137.4	136.1	136.7	138.9	138.2	140.0	V	
VI	249.9	241.6	225.2	117.2	117.7	116.9	138.4	139.0	137.6	139.8	140.2	137.1	VI	
VII	252.7	246.1	235.8	118.0	117.3	116.4	139.6	137.3	136.6	140.8	136.3	137.3	VII	
VIII	256.8	256.9	254.4	119.0	115.7	121.0	140.9	138.9	146.7	141.9	138.7	146.6	VIII	
IX	262.3	288.7	266.8	120.3	120.2	117.9	142.4	144.5	147.4	143.2	146.6	149.6	IX	
X	269.4	272.8	297.1	121.6	123.7	125.6	143.9	144.6	146.0	144.5	144.5	144.1	X	
XI	278.7	294.1	317.0	122.9	125.2	126.1	145.4	146.2	146.6	145.9	147.7	145.7	XI	
XII	290.6	282.4	334.8	124.1	124.0	120.2	147.0	146.4	148.4	147.3	147.1	151.5	XII	
2007 I	305.5	289.9	311.4	125.2	125.3	124.6	148.5	148.4	147.6	148.8	148.0	145.9	I	2007
II	323.1	303.8	283.5	126.2	125.2	117.7	150.1	150.0	138.3	150.3	150.9	134.7	II	
III	342.3	344.9	322.0	127.3	126.5	132.7	151.7	151.4	155.3	151.7	151.1	159.5	III	
IV	361.5	361.7	318.9	128.4	128.0	121.0	153.4	153.7	139.5	153.0	152.9	139.4	IV	
V	378.7	397.4	380.1	129.4	133.9	135.4	155.1	156.7	157.1	154.3	155.9	157.9	V	
VI	392.4	409.7	382.2	130.2	126.2	125.5	156.7	155.5	153.8	155.5	152.5	149.1	VI	
VII	402.3	410.8	414.7	130.7	131.8	134.5	158.1	158.7	163.3	156.5	156.2	162.4	VII	
VIII	408.9	414.9	404.4	130.8	132.2	137.3	159.5	163.7	174.7	157.6	162.2	172.1	VIII	
IX	413.6	399.9	346.6	130.5	129.8	121.3	160.7	159.6	152.2	158.5	157.4	151.4	IX	
X	417.6	389.1	427.4	130.0	130.7	133.8	161.8	161.8	164.6	159.3	159.5	158.4	X	
XI	422.0	425.3	464.8	129.4	130.1	130.4	162.8	163.9	166.8	160.1	161.5	162.4	XI	
XII	427.1	428.7	492.3	128.8	127.3	123.8	163.7	164.1	163.6	160.7	160.7	162.3	XII	
2008 I	432.7	441.8	473.3	128.5	126.8	125.0	164.6	164.0	162.9	161.3	161.8	159.7	I	2008
II	438.8	451.2	439.7	128.4	127.4	123.6	165.5	165.6	161.3	161.8	160.9	151.6	II	
III	445.4	441.6	434.3	128.6	129.3	137.7	166.5	165.6	164.9	162.4	162.6	160.2	III	
IV	453.2	452.4	409.1	128.9	129.5	131.4	167.7	167.2	162.8	163.1	162.4	162.9	IV	
V	462.5	441.4	425.6	129.2	125.1	122.9	169.1	162.9	160.6	164.0	157.4	157.8	V	
VI	473.8	465.8	436.0	129.5	130.4	129.8	170.6	171.9	170.0	165.1	164.8	161.1	VI	
VII	487.2	501.9	510.8	129.8	130.7	133.2	172.2	177.2	182.8	166.5	168.8	176.5	VII	
VIII	502.1	497.3	481.9	130.1	127.6	129.5	173.7	172.7	178.5	168.0	165.9	171.0	VIII	
IX	517.7	524.2	521.2	130.3	136.0	137.1	175.1	175.8	184.7	169.6	170.7	179.1	IX	

Original data, seasonally adjusted data and trend - at 2002 prices

נתונים מקוריים, נתונים מנוכי עונתיות ומגמה - במחירי 2002

	שירותי רפואה ותרופות			ספרים, ציוד משרדי ופרסום			ציוד ושירותי תקשורת			ציוד ושירותי תחבורה			
	מגמה ⁽²⁾	מנוכי עונתיות	נתונים מקוריים	מגמה ⁽²⁾	מנוכי עונתיות	נתונים מקוריים	מגמה ⁽²⁾	מנוכי עונתיות	נתונים מקוריים	מגמה ⁽²⁾	מנוכי עונתיות	נתונים מקוריים	
	Trend ⁽²⁾	Seasonally adjusted	Original data	Trend ⁽²⁾	Seasonally adjusted	Original data	Trend ⁽²⁾	Seasonally adjusted	Original data	Trend ⁽²⁾	Seasonally adjusted	Original data	
	Base: average 2002 = 100.0						100.0 = ממוצע 2002						
2006 I	140.1	140.0	143.0	119.4	118.8	110.6	147.5	146.2	143.8	115.0	114.8	115.5	2006 I
II	141.2	142.0	133.1	120.9	122.7	109.4	149.8	152.2	141.3	115.3	114.0	102.6	II
III	142.2	143.4	153.5	122.1	125.4	125.0	152.1	150.6	162.4	115.7	114.7	119.8	III
IV	142.9	144.4	134.3	122.9	124.7	108.1	154.2	159.7	143.0	116.3	116.9	105.1	IV
V	143.6	143.6	148.6	123.2	121.7	114.4	156.1	150.9	153.7	117.0	118.1	122.4	V
VI	144.3	142.6	140.0	123.4	123.1	128.7	157.8	159.4	157.7	117.9	119.6	118.4	VI
VII	145.1	141.0	145.2	123.4	119.3	120.5	159.3	159.2	159.0	119.0	115.5	116.3	VII
VIII	146.1	147.4	149.0	123.5	115.1	153.9	160.8	162.4	162.5	120.3	115.5	123.3	VIII
IX	147.2	149.6	148.1	123.7	128.3	135.1	162.1	161.9	165.7	121.8	122.5	117.8	IX
X	148.4	146.7	142.9	123.9	124.4	116.2	163.4	163.7	166.6	123.4	123.1	124.7	X
XI	149.6	151.9	149.3	124.1	124.2	117.0	164.7	163.2	163.6	125.1	125.1	127.5	XI
XII	150.7	149.6	150.9	124.4	122.2	124.6	166.0	163.4	165.3	126.6	120.7	122.6	XII
2007 I	151.6	151.8	156.5	124.7	124.4	114.3	167.2	168.8	166.3	127.9	129.0	130.4	2007 I
II	152.5	151.8	141.9	125.3	129.5	115.2	168.4	168.5	157.3	128.8	129.8	116.9	II
III	153.4	152.8	161.0	126.2	124.9	120.9	169.5	171.1	174.8	129.4	129.6	131.9	III
IV	154.2	155.2	141.1	127.4	123.1	106.6	170.3	168.8	160.2	129.8	129.6	113.6	IV
V	155.0	157.8	162.2	128.9	128.5	122.3	171.0	172.5	173.4	129.9	128.1	132.7	V
VI	155.8	152.7	149.9	130.6	134.3	140.3	171.6	171.6	170.9	129.9	129.7	128.6	VI
VII	156.7	164.5	175.2	132.3	133.3	138.6	172.2	158.5	163.5	129.9	130.9	137.2	VII
VIII	157.6	156.9	157.4	134.0	133.6	182.4	172.8	183.5	194.0	129.7	135.5	144.0	VIII
IX	158.4	158.7	147.5	135.3	133.0	131.2	173.5	175.0	168.1	129.5	125.1	111.5	IX
X	159.2	159.3	159.1	136.2	137.0	128.8	174.2	169.7	167.8	129.1	129.1	134.0	X
XI	160.0	160.5	159.0	136.7	138.7	135.0	174.9	175.3	180.7	128.6	129.0	132.9	XI
XII	160.6	160.3	159.7	136.8	140.3	140.1	175.5	181.1	177.3	128.1	121.3	121.8	XII
2008 I	161.3	163.3	167.7	136.8	136.3	127.0	176.1	173.6	169.7	127.7	126.4	128.8	2008 I
II	162.1	160.9	157.1	136.7	132.4	125.1	176.7	178.8	181.1	127.4	126.9	119.6	II
III	163.0	162.7	168.1	136.7	135.6	127.1	177.4	174.1	169.8	127.2	129.1	129.6	III
IV	164.2	164.0	161.9	137.0	140.2	127.4	178.4	179.1	173.4	127.2	128.4	125.8	IV
V	165.4	161.0	164.0	137.5	137.7	128.5	179.6	175.0	173.1	127.3	124.8	125.3	V
VI	166.8	169.4	166.5	138.1	135.6	141.8	181.0	184.2	184.1	127.6	127.6	126.7	VI
VII	168.1	173.4	185.3	138.8	138.9	144.6	182.4	192.6	198.1	127.9	128.7	136.1	VII
VIII	169.3	167.2	163.7	139.4	139.3	183.5	183.9	184.1	186.5	128.4	127.8	130.7	VIII
IX	170.4	169.3	173.4	139.9	141.0	153.6	185.2	184.3	192.7	128.8	129.3	126.7	IX

Original data, seasonally adjusted data and trend - at 2002 prices

נתונים מקוריים, נתונים מנוכי עונתיות ומגמה - במחירי 2002

	שירותי ממשלה וערייה			פנאי ובלוי			שירותי טיסות, תיירות ואירוח			
	מגמה ⁽²⁾	מנוכי עונתיות	נתונים מקוריים	מגמה ⁽²⁾	מנוכי עונתיות	נתונים מקוריים	מגמה ⁽²⁾	מנוכי עונתיות	נתונים מקוריים	
	Trend ⁽²⁾	Seasonally adjusted	Original data	Trend ⁽²⁾	Seasonally adjusted	Original data	Trend ⁽²⁾	Seasonally adjusted	Original data	
	Base: average 2002 = 100.0						הבסיס: ממוצע 2002 = 100.0			
2006 I	193.2	179.6	239.1	138.7	138.3	130.3	115.8	116.3	79.7	I 2006
2006 II	195.7	200.7	179.4	140.0	137.9	120.6	115.5	119.6	85.0	II 2006
2006 III	197.7	199.4	212.5	141.1	142.0	149.1	114.8	112.0	106.8	III 2006
2006 IV	199.2	198.0	142.4	142.0	143.9	142.8	113.9	119.5	107.0	IV 2006
2006 V	200.7	203.7	227.0	142.9	142.4	142.1	113.2	113.1	114.1	V 2006
2006 VI	202.6	201.1	176.7	143.6	146.7	146.1	113.0	111.4	138.6	VI 2006
2006 VII	205.3	201.9	208.7	144.5	141.6	151.8	113.7	107.5	146.4	VII 2006
2006 VIII	208.8	205.7	176.7	145.6	132.7	147.7	115.4	103.2	150.5	VIII 2006
2006 IX	213.1	210.2	217.2	147.0	147.4	142.9	118.0	120.9	140.7	IX 2006
2006 X	217.8	234.2	191.0	148.7	146.9	148.7	121.2	119.3	117.0	X 2006
2006 XI	222.3	228.5	261.3	150.6	153.4	145.7	124.4	127.3	90.5	XI 2006
2006 XII	226.4	231.4	251.4	152.8	150.2	146.7	127.4	128.3	95.6	XII 2006
2007 I	229.9	225.6	303.8	155.3	156.5	145.9	129.7	127.2	88.0	I 2007
2007 II	232.7	229.6	205.2	158.0	159.7	139.0	131.2	131.7	94.6	II 2007
2007 III	235.1	241.5	246.7	161.0	158.4	162.2	131.9	127.4	126.6	III 2007
2007 IV	237.1	231.4	171.0	164.2	163.2	159.5	131.9	137.8	110.3	IV 2007
2007 V	239.1	242.1	264.8	167.3	167.7	165.1	131.7	137.3	141.1	V 2007
2007 VI	241.2	241.0	209.7	170.2	158.6	157.9	131.3	124.4	154.5	VI 2007
2007 VII	243.3	242.4	262.2	172.4	174.4	194.1	131.0	127.6	180.8	VII 2007
2007 VIII	245.6	246.4	209.7	173.8	178.1	199.7	131.0	135.5	196.1	VIII 2007
2007 IX	247.7	266.9	240.9	174.2	160.8	153.5	131.3	126.0	145.1	IX 2007
2007 X	249.7	250.2	228.7	173.7	174.2	185.3	131.8	130.3	120.6	X 2007
2007 XI	251.7	253.2	292.9	172.6	172.8	166.7	132.3	135.4	102.4	XI 2007
2007 XII	253.8	246.2	267.3	171.3	175.1	170.4	132.5	135.5	96.5	XII 2007
2008 I	256.3	258.3	338.1	170.1	165.7	152.3	132.3	136.6	96.4	I 2008
2008 II	259.1	258.0	242.1	169.5	168.9	153.5	131.6	129.0	100.2	II 2008
2008 III	262.3	263.2	277.5	169.8	168.4	169.4	130.6	147.3	127.6	III 2008
2008 IV	265.7	266.4	197.3	170.9	168.9	174.3	129.5	125.7	123.4	IV 2008
2008 V	269.2	268.6	289.4	172.6	160.9	156.4	128.6	127.3	135.5	V 2008
2008 VI	272.7	249.4	215.1	174.7	172.7	171.8	127.9	131.9	163.6	VI 2008
2008 VII	276.2	278.9	300.5	176.9	185.4	206.7	127.6	132.0	186.5	VII 2008
2008 VIII	279.9	277.8	225.6	178.8	179.4	198.4	127.5	123.3	176.3	VIII 2008
2008 IX	283.9	283.5	305.1	180.4	180.5	177.9	127.6	127.3	148.6	IX 2008

(2) According to the Henderson method.

(2) על פי שיטת הנדרסון.

Original data, seasonally adjusted data and trend - at 2002 prices

נתונים מקוריים, נתונים מנוכי עונתיות ומגמה - במחירי 2002

	מוצרי תעשייה - סה"כ						מזון ומשקאות (כולל שרותי אוכל)			אחר			
	הלבשה והנעלה			מוצרי תעשייה - סה"כ			מזון ומשקאות (כולל שרותי אוכל)						
	מגמה ⁽²⁾	מנוכי עונתיות	נתונים מקוריים	מגמה ⁽²⁾	מנוכי עונתיות	נתונים מקוריים	מגמה ⁽²⁾	מנוכי עונתיות	נתונים מקוריים	מגמה ⁽²⁾	מנוכי עונתיות	נתונים מקוריים	
	Trend ⁽²⁾	Seasonally adjusted	Original data	Trend ⁽²⁾	Seasonally adjusted	Original data	Trend ⁽²⁾	Seasonally adjusted	Original data	Trend ⁽²⁾	Seasonally adjusted	Original data	
	Base: average 2002 = 100.0									הבסיס: ממוצע 2002 = 100.0			
2006 I	171.4	172.1	165.3	138.5	139.8	130.6	121.9	120.7	119.5	132.4	133.6	128.9	2006 I
II	173.6	171.2	147.9	140.1	141.3	120.0	122.8	122.1	110.0	133.8	133.8	118.8	II
III	175.8	173.8	183.9	141.6	140.2	152.4	123.7	121.8	126.9	135.1	134.4	138.7	III
IV	178.0	177.9	183.1	142.9	144.8	145.9	124.5	128.7	129.8	136.4	137.8	122.1	IV
V	180.4	182.6	190.1	144.3	144.0	144.2	125.1	124.9	127.3	137.8	136.3	131.2	V
VI	183.0	182.8	166.8	145.8	147.3	135.3	125.7	125.0	122.4	139.3	140.0	138.5	VI
VII	185.5	171.8	155.5	147.4	134.7	130.7	126.3	126.1	124.6	141.0	134.3	131.8	VII
VIII	187.9	184.2	180.9	149.1	143.2	153.2	126.8	127.4	131.0	142.9	139.5	152.1	VIII
IX	190.1	204.3	191.5	150.8	156.7	157.7	127.2	129.4	135.4	144.9	148.6	162.0	IX
X	192.0	200.6	214.8	152.2	154.7	161.8	127.7	124.1	123.7	146.8	147.6	150.2	X
XI	193.7	190.3	222.2	153.4	152.5	159.1	128.2	130.0	125.2	148.6	148.8	147.8	XI
XII	195.2	194.2	204.0	154.4	156.0	158.6	129.0	128.7	128.9	150.4	150.3	156.8	XII
2007 I	196.6	194.5	184.1	155.2	152.8	143.5	129.9	129.6	127.0	152.4	149.5	145.7	2007 I
II	198.0	202.3	174.7	155.9	157.8	134.3	131.1	131.1	117.7	154.5	155.4	138.4	II
III	199.4	195.3	213.7	156.6	151.7	172.6	132.3	135.0	143.0	157.1	155.1	157.6	III
IV	200.7	205.5	192.3	157.3	157.9	143.3	133.4	132.3	132.3	159.9	162.8	138.8	IV
V	202.1	223.2	235.3	158.0	161.9	163.6	134.4	134.0	137.7	163.0	163.3	157.1	V
VI	203.4	198.4	179.2	158.7	155.5	142.2	135.2	128.7	126.0	166.4	161.4	159.3	VI
VII	204.9	200.1	184.2	159.6	157.8	158.3	135.7	137.4	138.8	169.8	170.5	176.3	VII
VIII	206.5	213.1	206.9	160.5	165.1	175.8	135.9	139.4	145.1	173.2	175.2	192.4	VIII
IX	208.1	204.9	184.0	161.5	159.7	147.7	136.0	130.9	134.4	176.5	175.3	174.1	IX
X	209.8	208.8	214.8	162.5	157.5	165.4	135.9	135.9	135.1	179.7	181.9	192.0	X
XI	211.3	218.0	254.7	163.5	165.8	175.7	135.6	137.3	134.5	182.7	183.0	187.6	XI
XII	212.7	215.1	223.9	164.5	170.7	170.3	135.4	135.2	132.6	185.5	182.0	183.6	XII
2008 I	214.0	208.9	200.4	165.3	163.1	154.5	135.2	136.8	135.3	188.1	188.1	183.6	2008 I
II	215.3	211.4	188.7	166.1	161.7	144.8	134.9	134.2	126.6	190.6	191.0	181.9	II
III	216.9	223.5	222.9	166.8	169.5	165.1	134.8	132.7	129.5	193.0	194.9	183.5	III
IV	218.9	216.5	249.7	167.6	167.9	192.3	134.8	135.8	141.4	195.5	192.1	184.9	IV
V	221.6	198.1	201.5	168.5	150.9	150.0	134.8	129.1	131.3	198.1	189.7	180.7	V
VI	224.7	222.2	199.2	169.7	168.8	154.0	134.9	137.7	134.8	200.7	200.6	197.9	VI
VII	228.2	230.2	212.8	171.0	171.6	174.2	135.1	135.2	136.9	203.3	203.5	212.6	VII
VIII	231.8	228.8	218.2	172.6	169.7	174.3	135.5	132.8	136.4	205.7	206.3	217.5	VIII
IX	235.2	241.1	236.9	174.2	176.7	183.2	136.0	137.3	147.2	207.8	207.8	231.4	IX

Original data, seasonally adjusted data and trend - at 2002 prices

נתונים מקוריים, נתונים מנוכי עונתיות ומגמה - במחירי 2002

	שירותים - סה"כ												
	ביטוח			שירותים - סה"כ			רהיטים			מוצרי חשמל ואלקטרוניקה			
	מגמה ⁽²⁾ Trend ⁽²⁾	מנוכי עונתיות Seasonally adjusted	נתונים מקוריים Original data	מגמה ⁽²⁾ Trend ⁽²⁾	מנוכי עונתיות Seasonally adjusted	נתונים מקוריים Original data	מגמה ⁽²⁾ Trend ⁽²⁾	מנוכי עונתיות Seasonally adjusted	נתונים מקוריים Original data	מגמה ⁽²⁾ Trend ⁽²⁾	מנוכי עונתיות Seasonally adjusted	נתונים מקוריים Original data	
	Base: average 2002 = 100.0						100.0 = ממוצע 2002						
2006 I	159.6	152.7	160.7	150.0	146.1	147.5	128.7	126.9	116.6	115.8	117.4	107.4	2006 I
II	161.0	162.0	153.1	151.2	154.1	132.5	130.0	130.3	114.1	117.2	119.1	99.5	II
III	162.5	161.7	175.1	152.2	150.7	157.6	130.9	132.2	155.7	118.4	115.8	125.8	III
IV	164.0	163.3	144.0	153.1	153.4	130.9	131.5	134.1	132.6	119.3	121.3	120.2	IV
V	165.5	169.4	170.1	153.9	155.8	160.9	131.8	131.4	120.3	120.1	121.3	115.1	V
VI	167.0	172.5	167.5	154.8	155.9	157.6	132.1	129.9	112.4	120.8	125.0	117.7	VI
VII	168.3	168.5	153.9	156.0	149.9	163.2	132.5	122.5	120.5	121.5	110.1	114.1	VII
VIII	169.5	164.5	163.5	157.6	145.7	160.4	133.0	132.9	148.6	122.3	113.2	132.3	VIII
IX	170.7	167.7	162.3	159.6	158.8	165.2	133.6	145.9	142.3	123.2	123.5	135.7	IX
X	171.8	174.9	150.0	161.9	164.1	148.7	134.4	132.9	158.6	123.9	123.2	119.9	X
XI	172.9	175.1	158.9	164.3	171.2	156.9	135.3	138.7	129.7	124.4	125.7	118.1	XI
XII	174.0	171.2	234.0	166.6	167.6	182.2	136.4	136.2	140.4	124.6	126.2	128.1	XII
2007 I	175.1	163.8	171.5	168.6	166.2	169.8	137.7	134.8	124.4	124.6	124.8	117.2	2007 I
II	176.3	179.5	170.3	170.3	172.3	149.2	139.3	139.4	121.7	124.4	126.0	105.9	II
III	177.6	176.9	188.5	171.8	170.6	177.7	140.9	137.0	162.3	124.3	122.8	142.9	III
IV	179.1	178.8	157.3	173.1	174.7	144.5	142.6	145.0	128.1	124.4	122.1	108.8	IV
V	180.9	165.5	170.0	174.4	174.2	180.6	144.2	145.8	130.4	124.9	122.7	116.9	V
VI	182.9	186.9	181.3	175.7	175.7	176.2	145.4	144.6	125.3	125.7	125.5	118.0	VI
VII	184.8	177.5	170.0	177.0	173.4	196.4	146.3	147.8	154.7	126.8	128.4	138.6	VII
VIII	186.5	190.6	193.1	178.4	181.1	198.4	146.8	149.4	171.8	127.8	130.7	151.8	VIII
IX	187.6	189.2	171.3	179.7	179.8	176.0	147.0	143.6	127.8	128.8	128.9	125.1	IX
X	188.3	188.9	170.2	181.0	180.7	167.7	146.9	146.8	169.2	129.5	120.0	124.0	X
XI	188.7	185.6	175.6	182.1	184.2	175.7	146.9	146.4	142.8	130.0	128.7	123.0	XI
XII	189.0	186.3	241.2	183.0	181.3	190.8	146.8	159.0	158.7	130.5	131.6	130.9	XII
2008 I	189.4	189.0	199.6	183.7	186.3	190.4	146.9	148.2	133.6	131.0	130.4	124.4	2008 I
II	190.0	190.9	195.6	184.2	182.4	169.3	147.2	133.7	126.0	131.5	130.1	115.8	II
III	191.1	191.2	187.1	184.6	188.9	185.1	147.6	147.6	152.7	132.0	132.5	122.6	III
IV	192.5	189.7	173.1	185.0	180.3	161.6	148.1	146.3	168.4	132.4	134.5	153.9	IV
V	194.4	197.8	204.4	185.6	185.8	195.0	148.6	145.3	130.4	132.6	123.6	114.9	V
VI	196.7	189.7	184.1	186.4	183.3	182.8	149.2	152.0	132.0	132.8	132.8	125.0	VI
VII	199.4	201.1	196.2	187.6	190.6	217.0	149.7	154.7	159.5	132.9	132.7	148.0	VII
VIII	202.2	200.1	195.6	189.1	185.3	196.0	150.3	146.4	161.6	133.2	129.8	143.1	VIII
IX	205.1	208.6	202.6	190.8	192.7	204.4	150.8	150.9	155.8	133.6	134.1	149.1	IX