

# הודעה לעיתונות

פקס' 02-6521340 http://www.cbs.gov.il info@cbs.gov.il

ירושלים, ב' באייר תשס"ט  
26 באפריל 2009  
080/2009

## רכישות בכרטיסי אשראי על ידי צרכנים פרטיים בחודשים ינואר - מרס 2009 Private Consumers Credit Card Purchases in January - March 2009

### ינואר - מרס 2009 (נתוני המגמה בחישוב שנתי)

- עלייה של 4.2% בסך כל הרכישות בכרטיסי אשראי
- עלייה של 4.5% ברכישות מוצרים ושירותים אחרים
- עלייה של 2.4% ברכישות מזון ומשקאות (כולל שירותי אוכל)
- עלייה של 2% ברכישות מוצרי תעשייה
- עלייה של 3.6% ברכישות שירותים

על פי נתוני המגמה, בשלושת החודשים ינואר-מרס 2009 נרשמה עלייה, במחירים קבועים, של 4.2% בחישוב שנתי, בסך כל הרכישות בכרטיסי אשראי; זאת, בהמשך לעלייה של 1.3% בשלושת החודשים אוקטובר-דצמבר 2008 (לוח 1).

הנתונים על רכישות של צרכנים פרטיים בכרטיסי אשראי התקבלו מכל חברות כרטיסי האשראי הפועלות בישראל, ומחולקים לפי ארבע קבוצות רכישה ראשיות ולפי ענפי משנה, בהתאם לסיווג בתי העסק על-ידי חברות האשראי. הרכישות בכרטיסי אשראי מדווחות לפי סכום הרכישה הכולל של הצרכנים בבתי העסק, ומתייחסות לרכישות של ישראלים בארץ בלבד.

הנתונים מוצגים בלוחות כמדדים על בסיס ממוצע שנת 2002. סדרה זו של מדדים מחושבת החל בשנת 2002. איסוף נתונים במשך שנים, מאפשר לערוך השוואות בין תקופות שונות לאורך זמן. (לוח 6, תרשימים 2,3)

נתונים מנוכי עונתיות מתקבלים לאחר ניכוי השפעת העונתיות והשפעת חגים וימי פעילות, מהנתונים המקוריים. נתוני המגמה נאמדים לאחר הסרת השפעת האי סדירות (רעשים) מהנתונים מנוכי עונתיות. נתונים מנוכי עונתיות ומגמה עשויים להשתנות מאחר והם מחושבים מחדש עם קבלת נתון מקורי נוסף מדי חודש.

ניכוי העונתיות וחישוב המגמה נערכים לכל סוג ענף רכישה ולפי ארבע קבוצות רכישה וסה"כ הרכישות. בהודעה מוצגים הנתונים של סה"כ הרכישות וארבע קבוצות הרכישה.

כתבה: רחל בן יוסף

לקבלת הסברים ניתן לפנות אל יחידת המידע בטל' 02-6527845, 050-6235124

### מוצרים ושירותים אחרים (לוח 2)

בקבוצת הרכישה "מוצרים ושירותים אחרים" (הכוללת דלק חשמל וגז, מחשבים ותוכנה, ציוד ושירותי תחבורה ותקשורת, ספרים, פרסום, שירותי רפואה ותרופות ושונות), שהיוותה בשנת 2008 את החלק הארי ברכישות – 43%, נרשמה בשלושת החודשים ינואר-מרס 2009, על פי נתוני המגמה, עלייה במחירים קבועים של 4.5% בחישוב שנתי; זאת, בהמשך לעלייה של 2.3% בשלושת החודשים אוקטובר-דצמבר 2008.

### מזון ומשקאות (לוח 3)

בקבוצת הרכישה "מזון ומשקאות" (כולל שירותי אוכל), שהיוותה 19% מהרכישות בכרטיסי אשראי בשנת 2008, נרשמה בשלושת החודשים ינואר-מרס 2009, על פי נתוני המגמה, עלייה במחירים קבועים של 2.4% בחישוב שנתי; זאת, לאחר ירידה של 1.2% בשלושת החודשים אוקטובר-דצמבר 2008.

### מוצרי תעשייה (לוח 4)

בקבוצת הרכישה "מוצרי תעשייה" (הכוללת הלבשה והנעלה, מוצרי חשמל ואלקטרוניקה – כולל בתי כל-בו ורהיטים), שהיוותה 18% מהרכישות בשנת 2008, נרשמה בשלושת החודשים ינואר-מרס 2009, על פי נתוני המגמה, עלייה במחירים קבועים של 2% בחישוב שנתי; זאת, לאחר ירידה של 3.9% בשלושת החודשים אוקטובר-דצמבר 2008.

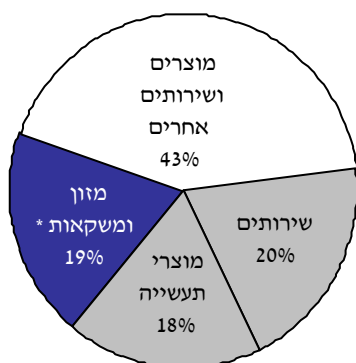
### שירותים (לוח 5)

בקבוצת הרכישה "שירותים" (הכוללת שירותי ביטוח, טיסות ואירוח, פנאי ובילוי ושירותי עירייה וממשלה), שהיוותה 20% מהרכישות בשנת 2008, נרשמה בשלושת החודשים ינואר-מרס 2009, על פי נתוני המגמה, עלייה במחירים קבועים של 3.6% בחישוב שנתי; זאת, בהמשך לעלייה של 1.9% בשלושת החודשים אוקטובר-דצמבר 2008.

- ההודעה הבאה על "רכישות בכרטיסי אשראי על ידי צרכנים פרטיים באפריל 2009" תפורסם ב-25 במאי 2009.

**תרשים 1. התפלגות הרכישות בכרטיסי אשראי על-ידי צרכנים פרטיים בשנת 2008**

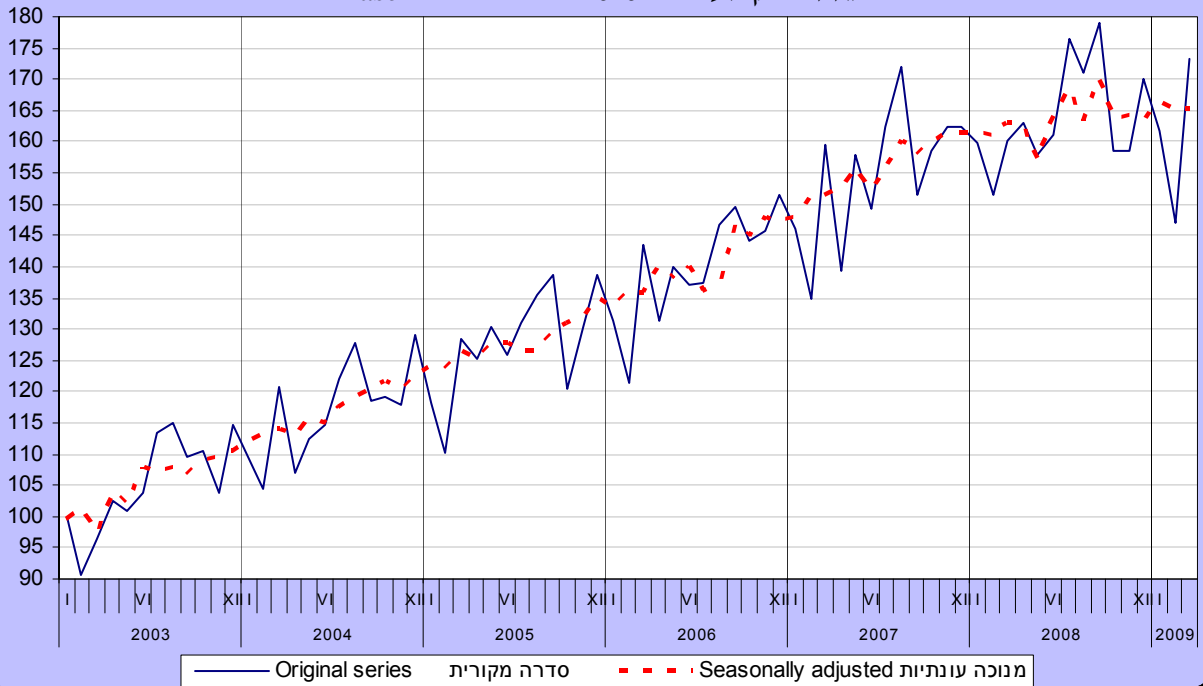
לפי קבוצת רכישה ולפי ענף רכישה בהתאם לסיווג בתי העסק על-ידי חברות האשראי, באחוזים



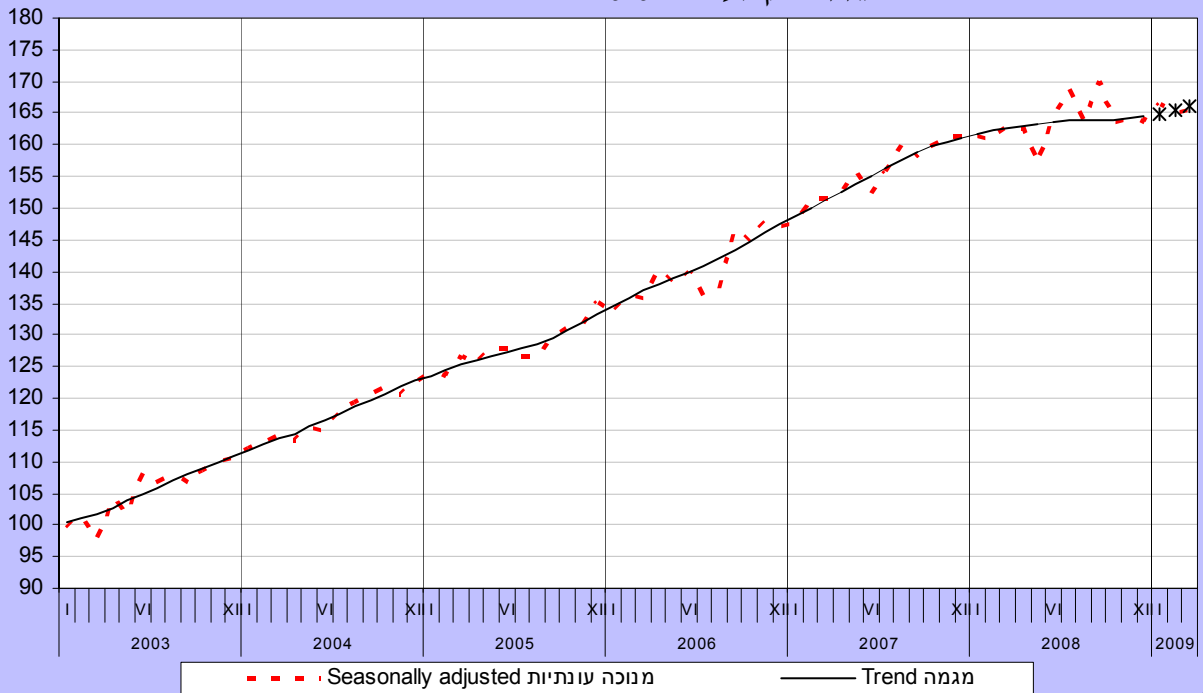
קב' רכישה	ענף רכישה	אחוזים
מוצרים ושירותים אחרים	סה"כ	43
	דלק, חשמל וגז	7
	מחשבים ותוכנה	3
	תחבורה	3
	תקשורת	10
	ספרים, ציוד משרדי	2
	רפואה ותרופות	7
	אחר	11
<b>מזון ומשקאות *</b>		<b>19</b>
מוצרי תעשייה	סה"כ	18
	הלבשה והנעלה	9
	חשמל ואלקטרוניקה	7
	רהיטים	2
שירותים	סה"כ	20
	ביטוח	7
	שירותי ממשלה ועירייה	6
	טיסות, תיירות	5
	פנאי ובילוי	2
<b>סה"כ</b>		<b>100</b>

\* כולל שירותי אוכל

תרשים 2: מדדי ערך סך הרכישות בכרטיסי אשראי על ידי צרכנים פרטיים  
 במחירים קבועים. בסיס: 2002=100.0



תרשים 3: מדדי ערך סך הרכישות בכרטיסי אשראי על ידי צרכנים פרטיים  
 במחירים קבועים. בסיס: 2002=100.0



\*Last three points of trend may be subject to large revision.

\* שלוש הנקודות האחרונות של המגמה עשויות להשתנות במידה ניכרת.

**לוח א. שינוי<sup>(1)</sup> במדדי רכישות בכרטיסי אשראי על ידי צרכנים פרטיים  
במחירים קבועים<sup>(2)</sup>**

<sup>(4)</sup> I-III 2009	<sup>(3)</sup> I-XII 2008	<sup>(3)</sup> I-XII 2007	
<b>2.3</b>	<b>6.0</b>	<b>10.5</b>	<b>רכישות בכרטיסי אשראי – סך הכל</b>
<b>5.3</b>	<b>8.7</b>	<b>12.3</b>	<b>מוצרים ושירותים אחרים – סך הכל</b>
-0.5	1.3	8.1	דלק, חשמל וגז
21.0	27.4	45.3	מחשבים ותוכנה
4.1	-0.6	8.4	ציוד ושירותי תחבורה
10.5	5.7	9.0	ציוד ושירותי תקשורת
0.5	4.6	7.7	ספרים, ציוד משרדי ופרסום
0.3	5.9	7.6	שירותי רפואה ותרופות
5.4	18.8	19.3	אחר
<b>-0.4</b>	<b>0.6</b>	<b>6.6</b>	<b>מזון ומשקאות (כולל שירותי אוכל)</b>
<b>-0.9</b>	<b>5.6</b>	<b>8.2</b>	<b>מוצרי תעשייה – סך הכל</b>
-2.0	7.4	11.0	הלבשה והנעלה
-0.6	4.5	4.8	מוצרי חשמל ואלקטרוניקה (כולל בתי כלבו)
2.7	2.3	7.9	רהיטים
<b>1.3</b>	<b>6.3</b>	<b>12.8</b>	<b>שירותים – סך הכל</b>
3.1	8.7	8.4	ביטוח
-10.6	0	13.5	שירותי טיסות, תיירות ואירוח
-0.6	2.7	15.9	פנאי ובילוי
8.1	9.9	16.9	שירותי ממשלה ועירייה

- (1) כל תקופה לעומת התקופה המקבילה בשנה הקודמת.  
(2) סעיפי הרכישה מנוכים במדדים מתאימים מתוך סעיפי מדד המחירים לצרכן.  
(3) נתונים מקוריים  
(4) נתונים מנוכי העונתיות

Table 1-Total

לוח 1 סך הכל

TOTAL SALES VALUE INDICES OF CREDIT CARD PURCHASES  
AT CONSTANT PRICES  
BASE: 2002 = 100.0

מדדי ערך סך הרכישות בכרטיסי אשראי  
במחירים קבועים  
הבסיס: 2002 = 100.0

		סך הכל							
		מגמה <sup>(1)</sup> Trend <sup>(1)</sup>		מנוכי עונתיות Seasonally adjusted		נתונים מקוריים Original data			
		% שינוי <sup>(2)</sup> % Change <sup>(2)</sup>	מדד Index	% שינוי <sup>(2)</sup> % Change <sup>(2)</sup>	מדד Index	% שינוי <sup>(2)</sup> % Change <sup>(2)</sup>	מדד Index		
2005	I	0.7	123.6	1.4	124.2	-8.4	118.2	I	2005
	II	0.7	124.5	-0.6	123.5	-6.7	110.3	II	
	III	0.6	125.2	2.5	126.6	16.3	128.3	III	
	IV	0.5	125.9	-1.0	125.4	-2.4	125.2	IV	
	V	0.5	126.5	2.0	127.9	4.2	130.4	V	
	VI	0.5	127.2	-0.1	127.8	-3.6	125.8	VI	
	VII	0.5	127.8	-0.9	126.7	4.2	131.1	VII	
	VIII	0.6	128.6	0.0	126.6	3.3	135.5	VIII	
	IX	0.7	129.6	2.3	129.6	2.4	138.8	IX	
	X	0.9	130.7	1.1	131.1	-13.2	120.5	X	
	XI	1.0	132.0	0.4	131.6	8.2	130.3	XI	
	XII	1.0	133.3	2.7	135.1	6.4	138.6	XII	
2006	I	1.0	134.6	-1.1	133.6	-5.2	131.4	I	2006
	II	0.9	135.8	1.8	136.1	-7.6	121.4	II	
	III	0.8	137.0	-0.1	135.9	18.2	143.5	III	
	IV	0.8	138.0	3.2	140.3	-8.5	131.3	IV	
	V	0.7	139.0	-1.5	138.1	6.7	140.0	V	
	VI	0.7	139.9	1.3	140.0	-2.1	137.1	VI	
	VII	0.7	141.0	-2.8	136.1	0.2	137.3	VII	
	VIII	0.8	142.1	1.0	137.5	6.7	146.6	VIII	
	IX	0.9	143.3	6.8	146.9	2.0	149.6	IX	
	X	0.9	144.7	-1.5	144.7	-3.6	144.1	X	
	XI	1.0	146.1	2.2	147.9	1.1	145.7	XI	
	XII	1.0	147.5	-0.4	147.3	4.0	151.5	XII	
2007	I	0.9	148.8	0.4	147.9	-3.7	145.9	I	2007
	II	0.9	150.1	2.2	151.1	-7.7	134.7	II	
	III	0.8	151.4	0.2	151.5	18.4	159.5	III	
	IV	0.8	152.6	0.6	152.4	-12.6	139.4	IV	
	V	0.8	153.9	2.2	155.7	13.3	157.9	V	
	VI	0.8	155.1	-2.2	152.2	-5.5	149.1	VI	
	VII	0.8	156.4	2.3	155.8	8.9	162.4	VII	
	VIII	0.8	157.6	2.8	160.2	6.0	172.1	VIII	
	IX	0.7	158.7	-1.5	157.8	-12.1	151.4	IX	
	X	0.6	159.7	1.2	159.7	4.7	158.4	X	
	XI	0.5	160.5	1.1	161.4	2.5	162.4	XI	
	XII	0.4	161.2	0.1	161.5	-0.1	162.3	XII	
2008	I	0.3	161.7	0.0	161.5	-1.6	159.7	I	2008
	II	0.3	162.2	-0.3	161.1	-5.1	151.6	II	
	III	0.3	162.6	1.2	163.0	5.7	160.2	III	
	IV	0.2	163.0	-0.3	162.6	1.7	162.9	IV	
	V	0.2	163.4	-3.4	157.1	-3.1	157.8	V	
	VI	0.2	163.6	4.7	164.4	2.1	161.1	VI	
	VII	0.1	163.8	2.5	168.5	9.5	176.5	VII	
	VIII	0.0	163.8	-3.0	163.4	-3.1	171.0	VIII	
	IX	0.0	163.9	4.0	169.9	4.8	179.1	IX	
	X	0.0	163.9	-3.8	163.5	-11.4	158.7	X	
	XI	0.1	164.1	0.4	164.1	-0.2	158.4	XI	
	XII	0.2	164.4	-0.4	163.4	7.4	170.1	XII	
2009	I	0.3	164.8	1.8	166.3	-4.9	161.8	I	2009
	II	0.3	165.4	-0.6	165.3	-9.1	147.1	II	
	III	0.4	166.1	0.1	165.4	17.8	173.2	III	

(1) According to Henderson Method.

(2) Percentage change - on the previous month.

(1) על פי שיטת הנדרסון.

(2) אחוז שינוי - לעומת החודש הקודם.

Table 2 - Other Goods and Services

לוח 2 מוצרים ושירותים אחרים

SALES VALUE INDICES OF CREDIT CARD PURCHASES  
AT CONSTANT PRICES  
BASE: 2002 = 100.0

מדדי ערך רכישות בכרטיסי אשראי  
במחירים קבועים  
הבסיס: 2002 = 100.0

		מוצרים ושירותים אחרים							
		מגמה <sup>(1)</sup> Trend <sup>(1)</sup>		מנכי עונתיות Seasonally adjusted		נתונים מקוריים Original data			
		% שינוי <sup>(2)</sup> % Change <sup>(2)</sup>	מדד Index	% שינוי <sup>(2)</sup> % Change <sup>(2)</sup>	מדד Index	% שינוי <sup>(2)</sup> % Change <sup>(2)</sup>	מדד Index		
2005	I	0.7	127.2	0.8	128.0	-7.6	122.3	I	2005
	II	0.5	127.9	-0.8	127.0	-4.3	117.0	II	
	III	0.3	128.3	1.8	129.3	13.9	133.3	III	
	IV	0.1	128.4	-1.2	127.7	-8.5	122.0	IV	
	V	-0.1	128.3	2.7	131.2	8.8	132.7	V	
	VI	-0.1	128.1	-2.9	127.4	-4.5	126.7	VI	
	VII	-0.1	128.0	0.1	127.5	2.3	129.7	VII	
	VIII	0.0	128.0	-0.6	126.8	4.2	135.2	VIII	
	IX	0.3	128.3	1.2	128.3	2.7	138.9	IX	
	X	0.6	129.1	0.4	128.8	-16.0	116.6	X	
	XI	0.8	130.1	0.7	129.7	11.9	130.5	XI	
	XII	1.0	131.4	5.7	137.1	5.8	138.1	XII	
2006	I	1.1	132.8	-3.1	132.9	-4.6	131.8	I	2006
	II	1.0	134.1	1.2	134.5	-6.0	123.8	II	
	III	0.9	135.3	1.0	135.9	15.6	143.2	III	
	IV	0.7	136.3	1.9	138.5	-12.1	125.9	IV	
	V	0.7	137.2	-2.0	135.7	8.6	136.7	V	
	VI	0.7	138.2	2.3	138.8	0.6	137.6	VI	
	VII	0.8	139.3	-1.1	137.3	-0.7	136.6	VII	
	VIII	1.0	140.7	0.4	137.9	7.4	146.7	VIII	
	IX	1.1	142.2	4.7	144.4	0.5	147.4	IX	
	X	1.2	143.8	0.4	145.0	-1.0	146.0	X	
	XI	1.2	145.5	1.1	146.5	0.5	146.6	XI	
	XII	1.1	147.2	-0.1	146.4	1.2	148.4	XII	
2007	I	1.1	148.8	1.3	148.4	-0.6	147.6	I	2007
	II	1.1	150.4	1.4	150.4	-6.3	138.3	II	
	III	1.1	152.0	0.9	151.8	12.3	155.3	III	
	IV	1.1	153.6	1.1	153.6	-10.2	139.5	IV	
	V	1.0	155.2	1.8	156.3	12.6	157.1	V	
	VI	1.0	156.8	-0.7	155.2	-2.1	153.8	VI	
	VII	1.0	158.3	2.0	158.3	6.2	163.3	VII	
	VIII	0.9	159.7	2.4	162.2	7.0	174.7	VIII	
	IX	0.8	161.0	-1.7	159.4	-12.9	152.2	IX	
	X	0.7	162.1	1.7	162.2	8.1	164.6	X	
	XI	0.6	163.2	1.2	164.1	1.3	166.8	XI	
	XII	0.6	164.2	0.4	164.6	-1.9	163.6	XII	
2008	I	0.6	165.1	-0.6	163.7	-0.4	162.9	I	2008
	II	0.6	166.0	1.5	166.2	-1.0	161.3	II	
	III	0.6	167.0	0.0	166.2	2.2	164.9	III	
	IV	0.6	168.1	0.9	167.6	-1.3	162.8	IV	
	V	0.6	169.1	-3.1	162.4	-1.3	160.6	V	
	VI	0.6	170.1	5.6	171.5	5.8	170.0	VI	
	VII	0.5	171.0	3.1	176.8	7.5	182.8	VII	
	VIII	0.4	171.7	-3.4	170.8	-2.4	178.5	VIII	
	IX	0.3	172.2	2.3	174.7	3.5	184.7	IX	
	X	0.2	172.6	-2.1	171.1	-10.4	165.5	X	
	XI	0.2	172.9	0.7	172.2	1.1	167.2	XI	
	XII	0.2	173.2	0.5	173.1	6.9	178.7	XII	
2009	I	0.3	173.7	1.8	176.3	-4.0	171.6	I	2009
	II	0.4	174.3	-2.8	171.4	-8.3	157.3	II	
	III	0.5	175.1	2.1	174.9	15.1	181.0	III	

(1) According to Henderson Method.

(1) על פי שיטת הנדרסון.

(2) Percentage change - on the previous month.

(2) אחוז שינוי - לעומת החודש הקודם.

Table 3 - Food and Beverages (inc. dining services)

לוח 3 מזון ומשקאות (כולל שירותי אוכל)

FOOD SALES VALUE INDICES OF CREDIT CARD PURCHASES  
AT CONSTANT PRICES  
BASE: 2002 = 100.0

מדדי ערך רכישות בכרטיסי אשראי  
במחירים קבועים  
הבסיס: 2002 = 100.0

		מזון ומשקאות (כולל שירותי אוכל)							
		מגמה <sup>(1)</sup> Trend <sup>(1)</sup>		מונכי עונתיות Seasonally adjusted		נתונים מקוריים Original data			
		% שינוי <sup>(2)</sup> % Change <sup>(2)</sup>	מדד Index	% שינוי <sup>(2)</sup> % Change <sup>(2)</sup>	מדד Index	% שינוי <sup>(2)</sup> % Change <sup>(2)</sup>	מדד Index		
2005	I	0.6	114.8	1.6	114.8	-3.0	111.6	I	2005
	II	0.6	115.5	0.4	115.3	-6.6	104.2	II	
	III	0.6	116.2	2.4	118.1	11.4	116.1	III	
	IV	0.5	116.8	-2.8	114.8	3.6	120.3	IV	
	V	0.4	117.2	3.8	119.2	1.8	122.5	V	
	VI	0.3	117.6	0.6	119.9	-4.2	117.3	VI	
	VII	0.3	118.0	-3.2	116.0	-0.2	117.1	VII	
	VIII	0.3	118.3	1.2	117.4	2.4	119.9	VIII	
	IX	0.4	118.8	-0.8	116.4	5.8	126.8	IX	
	X	0.5	119.4	4.3	121.4	-5.9	119.3	X	
	XI	0.6	120.1	-1.4	119.7	-4.0	114.6	XI	
	XII	0.6	120.8	3.2	123.5	7.2	122.9	XII	
2006	I	0.6	121.5	-2.3	120.7	-2.8	119.5	I	2006
	II	0.6	122.3	1.3	122.3	-7.9	110.0	II	
	III	0.6	123.0	-0.7	121.5	15.3	126.9	III	
	IV	0.6	123.7	6.4	129.2	2.3	129.8	IV	
	V	0.6	124.4	-3.5	124.7	-2.0	127.3	V	
	VI	0.6	125.1	0.0	124.8	-3.9	122.4	VI	
	VII	0.6	125.8	1.0	126.0	1.8	124.6	VII	
	VIII	0.6	126.5	1.1	127.4	5.1	131.0	VIII	
	IX	0.5	127.2	1.6	129.4	3.4	135.4	IX	
	X	0.5	127.9	-4.0	124.3	-8.6	123.7	X	
	XI	0.6	128.7	4.8	130.3	1.1	125.2	XI	
	XII	0.7	129.5	-1.4	128.5	3.0	128.9	XII	
2007	I	0.7	130.5	0.9	129.7	-1.4	127.0	I	2007
	II	0.8	131.5	1.3	131.3	-7.3	117.7	II	
	III	0.8	132.5	2.9	135.2	21.5	143.0	III	
	IV	0.7	133.5	-1.9	132.6	-7.5	132.3	IV	
	V	0.6	134.3	1.0	134.0	4.1	137.7	V	
	VI	0.5	135.0	-4.2	128.4	-8.5	126.0	VI	
	VII	0.3	135.4	6.7	136.9	10.1	138.8	VII	
	VIII	0.2	135.7	1.4	138.8	4.6	145.1	VIII	
	IX	0.1	135.8	-5.6	131.1	-7.4	134.4	IX	
	X	0.0	135.7	3.5	135.7	0.6	135.1	X	
	XI	-0.1	135.6	1.4	137.5	-0.4	134.5	XI	
	XII	-0.1	135.5	-1.6	135.4	-1.4	132.6	XII	
2008	I	-0.1	135.3	1.4	137.2	2.1	135.3	I	2008
	II	-0.1	135.2	-2.2	134.2	-6.4	126.6	II	
	III	-0.1	135.1	-1.0	132.9	2.3	129.5	III	
	IV	-0.1	135.0	2.3	135.9	9.1	141.4	IV	
	V	0.0	135.0	-5.2	128.9	-7.1	131.3	V	
	VI	-0.1	134.9	6.5	137.3	2.6	134.8	VI	
	VII	-0.1	134.8	-1.7	135.0	1.6	136.9	VII	
	VIII	-0.1	134.6	-1.9	132.5	-0.3	136.4	VIII	
	IX	-0.2	134.4	3.4	136.9	7.9	147.2	IX	
	X	-0.2	134.2	-2.1	134.1	-7.5	136.1	X	
	XI	-0.1	134.0	-1.4	132.2	-8.1	125.1	XI	
	XII	0.0	134.0	1.8	134.6	6.7	133.4	XII	
2009	I	0.1	134.1	-0.9	133.4	-1.8	130.9	I	2009
	II	0.2	134.4	0.8	134.4	-8.2	120.2	II	
	III	0.3	134.8	0.3	134.9	16.4	139.9	III	

(1) According to Henderson Method.

(1) על פי שיטת הנדרסון.

(2) Percentage change - on the previous month.

(2) אחוז שינוי - לעומת החודש הקודם.



**Table 4 Industrial Goods**

**לוח 4 מוצרי תעשייה**

**INDUSTRY SALES VALUE INDICES OF CREDIT CARD PURCHASES**  
**AT CONSTANT PRICES**  
**BASE: 2002 = 100.0**

**מדדי ערך רכישות בכרטיסי אשראי**  
**במחירים קבועים**  
**הבסיס: 2002 = 100.0**

		מוצרי תעשייה							
		מגמה <sup>(1)</sup> Trend <sup>(1)</sup>		מנוכי עונתיות Seasonally adjusted		נתונים מקוריים Original data			
		% שינוי <sup>(2)</sup> % Change <sup>(2)</sup>	מדד Index	% שינוי <sup>(2)</sup> % Change <sup>(2)</sup>	מדד Index	% שינוי <sup>(2)</sup> % Change <sup>(2)</sup>	מדד Index		
2005	I	1.4	120.1	1.9	122.3	-12.8	109.8	I	2005
	II	1.2	121.5	-0.3	121.9	-6.1	103.1	II	
	III	1.0	122.7	3.4	126.1	21.2	125.0	III	
	IV	0.8	123.6	-3.0	122.3	12.4	140.5	IV	
	V	0.7	124.5	0.2	122.6	-12.7	122.7	V	
	VI	0.8	125.5	1.9	124.9	-4.5	117.2	VI	
	VII	1.0	126.8	2.2	127.6	8.2	126.8	VII	
	VIII	1.2	128.3	-0.6	126.8	7.8	136.6	VIII	
	IX	1.5	130.2	2.3	129.7	1.2	138.2	IX	
	X	1.6	132.3	4.5	135.5	-4.9	131.5	X	
	XI	1.7	134.5	0.2	135.8	7.9	141.8	XI	
	XII	1.6	136.6	-2.6	132.3	-4.3	135.7	XII	
2006	I	1.4	138.6	5.9	140.1	-3.7	130.6	I	2006
	II	1.3	140.4	0.9	141.4	-8.1	120.0	II	
	III	1.1	142.0	0.2	141.7	27.0	152.4	III	
	IV	1.0	143.4	2.6	145.4	-4.3	145.9	IV	
	V	1.0	144.9	-0.8	144.1	-1.2	144.2	V	
	VI	1.0	146.4	1.9	146.9	-6.1	135.3	VI	
	VII	1.0	147.9	-8.5	134.5	-3.4	130.7	VII	
	VIII	1.0	149.4	5.4	141.7	17.2	153.2	VIII	
	IX	1.0	150.9	10.5	156.6	3.0	157.7	IX	
	X	0.9	152.1	-1.0	155.0	2.6	161.8	X	
	XI	0.8	153.3	-1.2	153.2	-1.6	159.1	XI	
	XII	0.7	154.4	0.9	154.5	-0.3	158.6	XII	
2007	I	0.6	155.4	-0.9	153.2	-9.5	143.5	I	2007
	II	0.6	156.3	3.0	157.8	-6.4	134.3	II	
	III	0.5	157.0	-1.9	154.8	28.5	172.6	III	
	IV	0.4	157.6	2.2	158.2	-17.0	143.3	IV	
	V	0.3	158.1	2.7	162.5	14.2	163.6	V	
	VI	0.3	158.6	-4.7	154.8	-13.1	142.2	VI	
	VII	0.4	159.2	1.5	157.2	11.3	158.3	VII	
	VIII	0.5	160.0	3.3	162.4	11.0	175.8	VIII	
	IX	0.6	160.9	-1.2	160.4	-16.0	147.7	IX	
	X	0.6	161.9	-1.4	158.2	12.0	165.4	X	
	XI	0.6	162.9	5.4	166.8	6.3	175.7	XI	
	XII	0.6	163.8	1.0	168.4	-3.1	170.3	XII	
2008	I	0.5	164.6	-2.5	164.2	-9.3	154.5	I	2008
	II	0.5	165.4	-1.6	161.6	-6.2	144.8	II	
	III	0.5	166.2	7.1	173.1	14.0	165.1	III	
	IV	0.4	166.8	-2.9	168.1	16.4	192.3	IV	
	V	0.3	167.3	-9.9	151.5	-22.0	150.0	V	
	VI	0.1	167.4	10.8	167.9	2.7	154.0	VI	
	VII	-0.1	167.2	1.8	170.9	13.1	174.2	VII	
	VIII	-0.3	166.6	-2.6	166.5	0.1	174.3	VIII	
	IX	-0.5	165.8	5.5	175.7	5.1	183.2	IX	
	X	-0.5	165.1	-6.4	164.4	-8.2	168.2	X	
	XI	-0.4	164.5	-1.5	161.9	-3.1	162.9	XI	
	XII	-0.2	164.2	2.0	165.2	7.5	175.1	XII	
2009	I	0.0	164.2	-0.8	163.9	-14.4	149.9	I	2009
	II	0.2	164.5	1.9	167.0	-5.3	142.0	II	
	III	0.3	165.0	-2.1	163.6	23.7	175.6	III	

(1) According to Henderson Method.

(1) על פי שיטת הברטון.

(2) Percentage change - on the previous month.

(2) אחוז שינוי - לעומת החודש הקודם.

Table 5 - Services

לוח 5 שירותים

SERVICES SALES VALUE INDICES OF CREDIT CARD PURCHASES  
AT CONSTANT PRICES  
BASE: 2002 = 100.0

מדדי ערך רכישות בכרטיסי אשראי  
במחירים קבועים  
הבסיס: 2002 = 100.0

		שירותים							
		מגמה <sup>(1)</sup> Trend <sup>(1)</sup>		מונחי עונתיות Seasonally adjusted		נתונים מקוריים Original data			
		% שינוי <sup>(2)</sup> % Change <sup>(2)</sup>	מדד Index	% שינוי <sup>(2)</sup> % Change <sup>(2)</sup>	מדד Index	% שינוי <sup>(2)</sup> % Change <sup>(2)</sup>	מדד Index		
2005	I	1.4	130.1	1.4	130.5	-12.1	125.8	I	2005
	II	1.5	132.0	-0.8	129.4	-12.6	110.0	II	
	III	1.5	134.0	4.2	134.8	23.9	136.2	III	
	IV	1.4	135.8	2.6	138.3	-9.5	123.2	IV	
	V	1.2	137.5	-0.4	137.7	16.7	143.8	V	
	VI	1.1	139.1	1.9	140.4	0.1	144.0	VI	
	VII	1.1	140.6	-1.5	138.3	9.8	158.1	VII	
	VIII	1.1	142.1	0.8	139.3	-1.4	155.9	VIII	
	IX	1.1	143.7	3.3	143.9	-0.5	155.1	IX	
	X	1.2	145.4	1.0	145.3	-22.8	119.7	X	
	XI	1.1	147.0	2.2	148.5	16.2	139.1	XI	
	XII	1.0	148.5	1.3	150.5	17.9	164.0	XII	
2006	I	0.9	149.9	-2.8	146.3	-10.1	147.5	I	2006
	II	0.8	151.2	5.4	154.2	-10.1	132.5	II	
	III	0.7	152.2	-1.9	151.2	18.9	157.6	III	
	IV	0.6	153.2	1.2	153.0	-16.9	130.9	IV	
	V	0.7	154.3	2.2	156.3	22.9	160.9	V	
	VI	0.8	155.5	-0.3	155.8	-2.0	157.6	VI	
	VII	1.0	157.1	-4.5	148.7	3.6	163.2	VII	
	VIII	1.2	159.0	-2.6	144.9	-1.7	160.4	VIII	
	IX	1.4	161.3	9.7	159.0	3.0	165.2	IX	
	X	1.5	163.6	3.2	164.1	-10.0	148.7	X	
	XI	1.4	165.9	2.8	168.7	5.6	156.9	XI	
	XII	1.2	167.9	0.0	168.6	16.1	182.2	XII	
2007	I	1.0	169.5	-0.9	167.0	-6.8	169.8	I	2007
	II	0.8	170.8	3.1	172.2	-12.1	149.2	II	
	III	0.7	172.0	-1.5	169.7	19.1	177.7	III	
	IV	0.6	173.1	2.9	174.5	-18.7	144.5	IV	
	V	0.6	174.2	-0.3	174.1	25.0	180.6	V	
	VI	0.7	175.4	0.9	175.6	-2.4	176.2	VI	
	VII	0.7	176.6	-1.7	172.6	11.5	196.4	VII	
	VIII	0.7	177.9	4.8	180.8	1.0	198.4	VIII	
	IX	0.8	179.2	-1.2	178.7	-11.3	176.0	IX	
	X	0.8	180.6	2.1	182.4	-4.7	167.7	X	
	XI	0.7	181.9	-0.8	181.0	4.8	175.7	XI	
	XII	0.6	183.0	1.1	183.1	8.6	190.8	XII	
2008	I	0.5	183.9	1.5	185.8	-0.2	190.4	I	2008
	II	0.4	184.6	-1.4	183.2	-11.1	169.3	II	
	III	0.3	185.1	3.0	188.7	9.3	185.1	III	
	IV	0.2	185.5	-3.5	182.2	-12.7	161.6	IV	
	V	0.2	185.8	2.1	186.0	20.7	195.0	V	
	VI	0.2	186.2	-1.5	183.2	-6.3	182.8	VI	
	VII	0.2	186.6	3.5	189.7	18.7	217.0	VII	
	VIII	0.2	187.0	-3.2	183.7	-9.7	196.0	VIII	
	IX	0.2	187.4	3.8	190.7	4.3	204.4	IX	
	X	0.2	187.7	-2.9	185.2	-20.3	162.9	X	
	XI	0.1	188.0	3.1	190.8	8.9	177.4	XI	
	XII	0.1	188.2	-6.3	178.7	9.1	193.6	XII	
2009	I	0.2	188.6	5.8	189.2	-0.8	192.1	I	2009
	II	0.3	189.1	-0.5	188.3	-14.5	164.2	II	
	III	0.4	189.9	-0.3	187.7	19.8	196.7	III	

(1) According to Henderson Method.

(2) Percentage change - on the previous month.

(1) על פי שיטת הדרסון.

(2) אחוז שינוי - לעומת החודש הקודם.

נתונים מקוריים, נתונים מנוכי עונתיות ומגמה - במחירי 2002

		מוצרים ושרותים אחרים									רכישות בכרטיסי אשראי - סך הכל				
		מחשבים ותוכנה			דלק, חשמל וגז			מוצרים ושרותים אחרים-סך הכל							
		מגמה <sup>(2)</sup>	מנוכי עונתיות	נתונים מקוריים	מגמה <sup>(2)</sup>	מנוכי עונתיות	נתונים מקוריים	מגמה <sup>(2)</sup>	מנוכי עונתיות	נתונים מקוריים	מגמה <sup>(2)</sup>	מנוכי עונתיות	נתונים מקוריים		
		Trend <sup>(2)</sup>	Seasonally adjusted	Original data	Trend <sup>(2)</sup>	Seasonally adjusted	Original data	Trend <sup>(2)</sup>	Seasonally adjusted	Original data	Trend <sup>(2)</sup>	Seasonally adjusted	Original data		
		Base: average 2002 = 100.0									הבסיס: ממוצע 2002 = 100.0				
2006	VI	249.6	240.8	225.2	117.9	118.0	116.9	138.2	138.8	137.6	139.9	140.0	137.1	VI	2006
	VII	252.5	246.9	235.8	118.7	117.3	116.4	139.3	137.3	136.6	141.0	136.1	137.3	VII	
	VIII	256.6	256.7	254.4	119.5	114.9	121.0	140.7	137.9	146.7	142.1	137.5	146.6	VIII	
	IX	262.1	286.8	266.8	120.5	119.5	117.9	142.2	144.4	147.4	143.3	146.9	149.6	IX	
	X	269.3	272.6	297.1	121.6	123.5	125.6	143.8	145.0	146.0	144.7	144.7	144.1	X	
	XI	278.6	295.3	317.0	122.8	124.3	126.1	145.5	146.5	146.6	146.1	147.9	145.7	XI	
	XII	290.7	281.6	334.8	124.0	123.8	120.2	147.2	146.4	148.4	147.5	147.3	151.5	XII	
2007	I	305.8	289.3	311.4	125.3	125.1	124.6	148.8	148.4	147.6	148.8	147.9	145.9	I	2007
	II	323.5	304.3	283.5	126.7	125.6	117.7	150.4	150.4	138.3	150.1	151.1	134.7	II	
	III	342.7	346.0	322.0	128.0	127.2	132.7	152.0	151.8	155.3	151.4	151.5	159.5	III	
	IV	361.9	363.9	318.9	129.3	128.2	121.0	153.6	153.6	139.5	152.6	152.4	139.4	IV	
	V	379.2	397.6	380.1	130.2	133.8	135.4	155.2	156.3	157.1	153.9	155.7	157.9	V	
	VI	393.2	408.9	382.2	130.8	126.6	125.5	156.8	155.2	153.8	155.1	152.2	149.1	VI	
	VII	403.6	408.1	414.7	131.0	132.3	134.5	158.3	158.3	163.3	156.4	155.8	162.4	VII	
	VIII	411.0	410.2	404.4	130.8	131.1	137.3	159.7	162.2	174.7	157.6	160.2	172.1	VIII	
	IX	416.3	396.5	346.6	130.3	129.2	121.3	161.0	159.4	152.2	158.7	157.8	151.4	IX	
	X	420.8	385.5	427.4	129.6	130.4	133.8	162.1	162.2	164.6	159.7	159.7	158.4	X	
	XI	425.2	423.4	464.8	128.9	129.0	130.4	163.2	164.1	166.8	160.5	161.4	162.4	XI	
	XII	429.8	432.1	492.3	128.4	127.4	123.8	164.2	164.6	163.6	161.2	161.5	162.3	XII	
2008	I	434.8	441.8	473.3	128.2	126.4	125.0	165.1	163.7	162.9	161.7	161.5	159.7	I	2008
	II	440.4	448.7	439.7	128.4	128.0	123.6	166.0	166.2	161.3	162.2	161.1	151.6	II	
	III	446.7	444.8	434.3	128.8	129.7	137.7	167.0	166.2	164.9	162.6	163.0	160.2	III	
	IV	454.3	454.2	409.1	129.5	130.5	131.4	168.1	167.6	162.8	163.0	162.6	162.9	IV	
	V	463.5	441.1	425.6	130.2	125.0	122.9	169.1	162.4	160.6	163.4	157.1	157.8	V	
	VI	474.1	464.8	436.0	130.9	130.9	129.8	170.1	171.5	170.0	163.6	164.4	161.1	VI	
	VII	485.6	501.1	510.8	131.5	130.9	133.2	171.0	176.8	182.8	163.8	168.5	176.5	VII	
	VIII	496.8	494.1	481.9	131.9	126.2	129.5	171.7	170.8	178.5	163.8	163.4	171.0	VIII	
	IX	506.9	519.2	521.2	132.0	134.3	137.1	172.2	174.7	184.7	163.9	169.9	179.1	IX	
	X	515.1	534.4	500.5	131.9	131.1	124.1	172.6	171.1	165.5	163.9	163.5	158.7	X	
	XI	521.6	510.8	539.1	131.4	132.9	133.1	172.9	172.2	167.2	164.1	164.1	158.4	XI	
	XII	527.1	521.2	621.5	130.8	130.2	129.9	173.2	173.1	178.7	164.4	163.4	170.1	XII	
2009	I	532.8	532.9	552.2	130.2	131.4	125.6	173.7	176.3	171.6	164.8	166.3	161.8	I	2009
	II	540.0	536.2	494.0	129.6	128.3	119.3	174.3	171.4	157.3	165.4	165.3	147.1	II	
	III	549.3	546.5	540.7	129.2	122.3	131.7	175.1	174.9	181.0	166.1	165.4	173.2	III	

Original data, seasonally adjusted data and trend - at 2002 prices

נתונים מקוריים, נתונים מנוכי עונתיות ומגמה - במחירי 2002

		שירותים - סה"כ						מוצרי חשמל ואלקטרוניקה									
		שירותים - סה"כ			רהיטים			מוצרי חשמל ואלקטרוניקה									
		מגמה <sup>(2)</sup>	מנוכי עונתיות	נתונים מקוריים	מגמה <sup>(2)</sup>	מנוכי עונתיות	נתונים מקוריים	מגמה <sup>(2)</sup>	מנוכי עונתיות	נתונים מקוריים	מגמה <sup>(2)</sup>	מנוכי עונתיות	נתונים מקוריים				
		Trend <sup>(2)</sup>	Seasonally adjusted	Original data	Trend <sup>(2)</sup>	Seasonally adjusted	Original data	Trend <sup>(2)</sup>	Seasonally adjusted	Original data	Trend <sup>(2)</sup>	Seasonally adjusted	Original data				
Base: average 2002 = 100.0													הבסיס: ממוצע 2002 = 100.0				
2006	VI	166.9	172.1	167.5	155.5	155.8	157.6	132.0	130.0	112.4	120.7	125.2	117.7	2006	VI		
	VII	167.5	167.3	153.9	157.1	148.7	163.2	132.3	122.3	120.5	121.4	109.7	114.1		VII		
	VIII	168.1	162.9	163.5	159.0	144.9	160.4	132.8	132.5	148.6	122.2	112.7	132.3		VIII		
	IX	168.9	168.2	162.3	161.3	159.0	165.2	133.5	144.4	142.3	123.1	123.2	135.7		IX		
	X	169.9	173.6	150.0	163.6	164.1	148.7	134.4	133.2	158.6	123.9	123.6	119.9		X		
	XI	171.1	173.6	158.9	165.9	168.7	156.9	135.5	138.5	129.7	124.5	126.2	118.1		XI		
	XII	172.6	172.9	234.0	167.9	168.6	182.2	136.7	137.0	140.4	124.8	126.4	128.1		XII		
2007	I	174.2	165.3	171.5	169.5	167.0	169.8	138.0	134.7	124.4	124.8	125.3	117.2	2007	I		
	II	175.9	180.6	170.3	170.8	172.2	149.2	139.5	139.1	121.7	124.6	125.9	105.9		II		
	III	177.7	177.8	188.5	172.0	169.7	177.7	141.1	138.0	162.3	124.4	123.1	142.9		III		
	IV	179.5	179.2	157.3	173.1	174.5	144.5	142.6	144.9	128.1	124.4	121.7	108.8		IV		
	V	181.3	164.3	170.0	174.2	174.1	180.6	144.1	145.9	130.4	124.8	122.7	116.9		V		
	VI	183.1	186.3	181.3	175.4	175.6	176.2	145.3	144.7	125.3	125.6	125.4	118.0		VI		
	VII	184.6	177.6	170.0	176.6	172.6	196.4	146.1	148.4	154.7	126.6	127.8	138.6		VII		
	VIII	185.9	190.5	193.1	177.9	180.8	198.4	146.6	149.1	171.8	127.7	130.1	151.8		VIII		
	IX	186.9	187.7	171.3	179.2	178.7	176.0	146.8	142.0	127.8	128.7	128.4	125.1		IX		
	X	187.7	189.7	170.2	180.6	182.4	167.7	146.9	147.7	169.2	129.6	121.1	124.0		X		
	XI	188.3	183.8	175.6	181.9	181.0	175.7	147.0	146.2	142.8	130.4	129.9	123.0		XI		
	XII	189.1	188.5	241.2	183.0	183.1	190.8	147.1	160.2	158.7	131.0	131.6	130.9		XII		
2008	I	190.0	187.6	199.6	183.9	185.8	190.4	147.1	147.4	133.6	131.6	131.4	124.4	2008	I		
	II	191.1	194.1	195.6	184.6	183.2	169.3	147.2	133.7	126.0	132.1	130.0	115.8		II		
	III	192.3	193.4	187.1	185.1	188.7	185.1	147.3	147.6	152.7	132.5	132.7	122.6		III		
	IV	193.6	190.9	173.1	185.5	182.2	161.6	147.3	146.6	168.4	132.7	134.3	153.9		IV		
	V	194.8	197.0	204.4	185.8	186.0	195.0	147.2	144.8	130.4	132.7	123.7	114.9		V		
	VI	196.2	189.1	184.1	186.2	183.2	182.8	146.9	152.0	132.0	132.3	132.6	125.0		VI		
	VII	197.6	200.2	196.2	186.6	189.7	217.0	146.6	155.0	159.5	131.6	132.0	148.0		VII		
	VIII	198.9	198.5	195.6	187.0	183.7	196.0	146.2	145.1	161.6	130.9	128.8	143.1		VIII		
	IX	200.0	206.2	202.6	187.4	190.7	204.4	145.8	147.6	155.8	130.1	132.5	149.1		IX		
	X	200.6	197.5	182.9	187.7	185.2	162.9	145.5	141.6	153.6	129.6	127.0	122.0		X		
	XI	200.6	207.6	185.5	188.0	190.8	177.4	145.3	147.1	133.5	129.3	128.6	114.7		XI		
	XII	200.5	181.6	240.7	188.2	178.7	193.6	145.2	141.6	148.8	129.4	129.4	137.3		XII		
2009	I	200.4	202.6	213.8	188.6	189.2	192.1	145.3	148.7	132.9	129.8	128.9	118.3	2009	I		
	II	200.6	194.9	184.4	189.1	188.3	164.2	145.6	147.1	128.3	130.2	131.6	111.5		II		
	III	201.5	195.8	199.8	189.9	187.7	196.7	145.9	144.6	167.8	130.7	131.1	142.7		III		

	שירותי רפואה ותרופות			ספרים, ציוד משרדי ופרסום			ציוד ושירותי תקשורת			ציוד ושירותי תחבורה			
	מגמה <sup>(2)</sup>	מנוכי עונתיות	נתונים מקוריים	מגמה <sup>(2)</sup>	מנוכי עונתיות	נתונים מקוריים	מגמה <sup>(2)</sup>	מנוכי עונתיות	נתונים מקוריים	מגמה <sup>(2)</sup>	מנוכי עונתיות	נתונים מקוריים	
	Trend <sup>(2)</sup>	Seasonally adjusted	Original data	Trend <sup>(2)</sup>	Seasonally adjusted	Original data	Trend <sup>(2)</sup>	Seasonally adjusted	Original data	Trend <sup>(2)</sup>	Seasonally adjusted	Original data	
	Base: average 2002 = 100.0						100.0 = 2002 ממוצע						
2006 VI	144.9	142.7	140.0	123.3	122.9	128.7	157.8	159.1	157.7	117.8	119.4	118.4	2006 VI
VII	145.7	139.7	145.2	123.3	118.9	120.5	159.3	159.3	159.0	119.0	114.8	116.3	VII
VIII	146.6	146.7	149.0	123.5	115.0	153.9	160.8	161.6	162.5	120.4	115.3	123.3	VIII
IX	147.7	149.3	148.1	123.6	128.1	135.1	162.3	161.5	165.7	121.9	122.6	117.8	IX
X	148.9	146.7	142.9	123.8	124.5	116.2	163.7	164.2	166.6	123.5	123.4	124.7	X
XI	150.0	152.0	149.3	124.0	124.1	117.0	165.1	164.8	163.6	125.1	125.1	127.5	XI
XII	151.0	149.8	150.9	124.1	121.7	124.6	166.5	163.5	165.3	126.5	121.3	122.6	XII
2007 I	152.0	152.4	156.5	124.2	124.6	114.3	167.7	169.2	166.3	127.7	128.7	130.4	2007 I
II	152.9	152.7	141.9	124.7	131.7	115.2	168.8	169.5	157.3	128.5	129.4	116.9	II
III	153.7	153.4	161.0	125.6	125.1	120.9	169.7	169.8	174.8	129.0	129.2	131.9	III
IV	154.4	154.8	141.1	127.0	122.9	106.6	170.3	169.2	160.2	129.3	129.0	113.6	IV
V	155.1	157.6	162.2	128.7	128.8	122.3	170.9	171.4	173.4	129.5	127.8	132.7	V
VI	155.8	152.5	149.9	130.5	134.2	140.3	171.5	171.3	170.9	129.6	129.4	128.6	VI
VII	156.6	162.6	175.2	132.4	132.9	138.6	172.2	158.1	163.5	129.7	130.4	137.2	VII
VIII	157.5	156.5	157.4	134.1	133.6	182.4	173.0	182.7	194.0	129.6	135.4	144.0	VIII
IX	158.4	158.0	147.5	135.5	132.6	131.2	173.9	175.1	168.1	129.4	125.5	111.5	IX
X	159.5	160.7	159.1	136.5	137.4	128.8	174.8	171.0	167.8	129.1	129.8	134.0	X
XI	160.5	161.0	159.0	137.1	138.7	135.0	175.5	177.1	180.7	128.6	129.3	132.9	XI
XII	161.5	160.8	159.7	137.4	139.2	140.1	176.1	181.7	177.3	128.1	121.8	121.8	XII
2008 I	162.5	163.7	167.7	137.5	137.2	127.0	176.6	172.6	169.7	127.6	126.0	128.8	2008 I
II	163.4	162.8	157.1	137.4	136.0	125.1	177.1	180.5	181.1	127.3	126.6	119.6	II
III	164.3	163.5	168.1	137.4	135.3	127.1	177.9	173.4	169.8	127.1	128.4	129.6	III
IV	165.2	164.4	161.9	137.5	140.0	127.4	179.0	178.5	173.4	127.0	128.3	125.8	IV
V	165.8	160.9	164.0	137.6	137.4	128.5	180.2	173.6	173.1	127.0	124.6	125.3	V
VI	166.1	168.8	166.5	137.6	135.4	141.8	181.3	183.6	184.1	127.1	127.3	126.7	VI
VII	166.2	171.1	185.3	137.6	138.5	144.6	182.1	191.4	198.1	127.3	128.2	136.1	VII
VIII	165.9	165.7	163.7	137.5	138.5	183.5	182.6	183.2	186.5	127.6	127.4	130.7	VIII
IX	165.4	166.5	173.4	137.3	139.6	153.6	182.8	183.2	192.7	128.1	128.8	126.7	IX
X	164.9	162.9	144.8	137.0	131.6	118.6	183.0	182.1	189.7	128.7	127.5	115.2	X
XI	164.3	164.3	159.5	136.7	137.9	127.7	183.5	179.8	168.0	129.4	129.3	127.3	XI
XII	164.0	164.1	168.4	136.7	138.9	143.7	184.4	183.9	186.2	130.2	129.5	134.5	XII
2009 I	164.0	163.8	163.3	136.8	136.5	125.4	185.9	204.0	201.1	131.1	131.8	130.7	2009 I
II	164.4	163.1	150.2	137.1	134.9	116.4	187.9	182.1	169.1	131.8	132.2	119.7	II
III	165.0	164.4	175.9	137.6	139.3	134.3	190.1	195.6	200.0	132.4	132.4	139.1	III

Original data, seasonally adjusted data and trend - at 2002 prices

נתונים מקוריים, נתונים מנוכחי עונתיים ומגמה - במחירי 2002

	מוצרי תעשייה - סה"כ						מזון ומשקאות (כולל שרותי אוכל)						
	הלבשה והנעלה			מוצרי תעשייה - סה"כ			מזון ומשקאות (כולל שרותי אוכל)			אחר			
	מגמה <sup>(2)</sup>	מנוכחי עונתיים	נתונים מקוריים	מגמה <sup>(2)</sup>	מנוכחי עונתיים	נתונים מקוריים	מגמה <sup>(2)</sup>	מנוכחי עונתיים	נתונים מקוריים	מגמה <sup>(2)</sup>	מנוכחי עונתיים	נתונים מקוריים	
Trend <sup>(2)</sup>	Seasonally adjusted	Original data	Trend <sup>(2)</sup>	Seasonally adjusted	Original data	Trend <sup>(2)</sup>	Seasonally adjusted	Original data	Trend <sup>(2)</sup>	Seasonally adjusted	Original data		
	Base: average 2002 = 100.0						100.0 = 2002 ממוצע						
2006 VI	183.5	182.5	166.8	146.4	146.9	135.3	125.1	124.8	122.4	139.2	139.6	138.5	2006 VI
VII	186.3	170.9	155.5	147.9	134.5	130.7	125.8	126.0	124.6	140.9	133.4	131.8	VII
VIII	189.2	182.6	180.9	149.4	141.7	153.2	126.5	127.4	131.0	142.8	138.5	152.1	VIII
IX	191.9	202.1	191.5	150.9	156.6	157.7	127.2	129.4	135.4	144.7	148.2	162.0	IX
X	194.3	200.3	214.8	152.1	155.0	161.8	127.9	124.3	123.7	146.7	147.5	150.2	X
XI	196.2	191.8	222.2	153.3	153.2	159.1	128.7	130.3	125.2	148.8	148.6	147.8	XI
XII	197.7	194.8	204.0	154.4	154.5	158.6	129.5	128.5	128.9	150.8	151.0	156.8	XII
2007 I	198.8	195.2	184.1	155.4	153.2	143.5	130.5	129.7	127.0	152.9	150.7	145.7	2007 I
II	199.6	202.9	174.7	156.3	157.8	134.3	131.5	131.3	117.7	155.1	155.8	138.4	II
III	200.3	200.4	213.7	157.0	154.8	172.6	132.5	135.2	143.0	157.5	155.3	157.6	III
IV	200.8	205.2	192.3	157.6	158.2	143.3	133.5	132.6	132.3	160.2	162.4	138.8	IV
V	201.4	220.5	235.3	158.1	162.5	163.6	134.3	134.0	137.7	163.2	163.0	157.1	V
VI	202.2	197.4	179.2	158.6	154.8	142.2	135.0	128.4	126.0	166.4	160.8	159.3	VI
VII	203.4	197.4	184.2	159.2	157.2	158.3	135.4	136.9	138.8	169.6	169.3	176.3	VII
VIII	205.0	209.1	206.9	160.0	162.4	175.8	135.7	138.8	145.1	173.0	174.1	192.4	VIII
IX	207.1	203.8	184.0	160.9	160.4	147.7	135.8	131.1	134.4	176.4	174.3	174.1	IX
X	209.5	209.0	214.8	161.9	158.2	165.4	135.7	135.7	135.1	179.7	182.8	192.0	X
XI	212.0	221.3	254.7	162.9	166.8	175.7	135.6	137.5	134.5	182.9	182.8	187.6	XI
XII	214.4	215.2	223.9	163.8	168.4	170.3	135.5	135.4	132.6	186.0	183.5	183.6	XII
2008 I	216.5	210.6	200.4	164.6	164.2	154.5	135.3	137.2	135.3	188.9	190.2	183.6	2008 I
II	218.1	211.7	188.7	165.4	161.6	144.8	135.2	134.2	126.6	191.5	191.9	181.9	II
III	219.4	231.4	222.9	166.2	173.1	165.1	135.1	132.9	129.5	193.9	195.3	183.5	III
IV	220.3	216.2	249.7	166.8	168.1	192.3	135.0	135.9	141.4	196.2	192.7	184.9	IV
V	221.0	196.1	201.5	167.3	151.5	150.0	135.0	128.9	131.3	198.1	189.2	180.7	V
VI	221.3	220.5	199.2	167.4	167.9	154.0	134.9	137.3	134.8	199.8	199.6	197.9	VI
VII	221.1	226.6	212.8	167.2	170.9	174.2	134.8	135.0	136.9	201.1	201.9	212.6	VII
VIII	220.5	224.5	218.2	166.6	166.5	174.3	134.6	132.5	136.4	201.8	204.0	217.5	VIII
IX	219.3	236.0	236.9	165.8	175.7	183.2	134.4	136.9	147.2	202.0	205.2	231.4	IX
X	217.8	217.2	231.2	165.1	164.4	168.2	134.2	134.1	136.1	201.9	199.4	197.7	X
XI	216.3	208.0	234.7	164.5	161.9	162.9	134.0	132.2	125.1	201.8	204.1	196.5	XI
XII	215.1	218.4	232.8	164.2	165.2	175.1	134.0	134.6	133.4	202.1	198.7	210.8	XII
2009 I	214.4	214.5	196.1	164.2	163.9	149.9	134.1	133.4	130.9	202.8	198.7	185.7	2009 I
II	214.4	216.3	185.5	164.5	167.0	142.0	134.4	134.4	120.2	204.0	204.0	181.7	II
III	215.1	210.0	219.7	165.0	163.6	175.6	134.8	134.9	139.9	205.7	205.9	209.3	III

Original data, seasonally adjusted data and trend - at 2002 prices

נתונים מקוריים, נתונים מנוכי עונתיות ומגמה - במחירי 2002

	שירותי ממשלה ועירייה			פנאי ובילוי			שירותי טיסות, תיירות ואירוח					
	מגמה <sup>(2)</sup>	מנוכי עונתיות	נתונים מקוריים	מגמה <sup>(2)</sup>	מנוכי עונתיות	נתונים מקוריים	מגמה <sup>(2)</sup>	מנוכי עונתיות	נתונים מקוריים			
	Trend <sup>(2)</sup>	Seasonally adjusted	Original data	Trend <sup>(2)</sup>	Seasonally adjusted	Original data	Trend <sup>(2)</sup>	Seasonally adjusted	Original data			
	Base: average 2002 = 100.0						הבסיס: ממוצע 2002 = 100.0					
2006	VI	202.0	200.2	176.7	143.2	146.3	146.1	113.2	111.4	138.6	VI	2006
	VII	204.6	200.6	208.7	143.8	141.2	151.8	113.9	107.0	146.4	VII	
	VIII	208.2	204.5	176.7	144.7	130.8	147.7	115.5	102.5	150.5	VIII	
	IX	212.6	209.6	217.2	146.2	145.6	142.9	117.9	120.9	140.7	IX	
	X	217.4	234.0	191.0	148.2	146.6	158.6	120.8	118.9	117.0	X	
	XI	222.1	227.4	261.3	150.5	154.3	145.7	123.8	126.9	90.5	XI	
	XII	226.4	232.8	251.4	153.1	150.6	146.7	126.5	129.0	95.6	XII	
2007	I	229.9	225.6	303.8	155.9	158.0	145.9	128.8	128.4	88.0	I	2007
	II	232.7	229.7	205.2	158.7	160.3	139.0	130.3	131.0	94.6	II	
	III	234.8	241.4	246.7	161.5	158.8	162.2	131.2	126.3	126.6	III	
	IV	236.7	231.0	171.0	164.3	162.7	159.5	131.5	137.7	110.3	IV	
	V	238.5	240.9	264.8	166.9	167.8	165.1	131.3	137.6	141.1	V	
	VI	240.4	239.9	209.7	169.4	158.0	157.9	131.0	124.6	154.5	VI	
	VII	242.5	240.7	262.2	171.5	173.4	194.1	130.7	126.6	180.8	VII	
	VIII	244.7	244.8	209.7	173.1	175.1	199.7	130.8	135.2	196.1	VIII	
	IX	246.9	264.1	240.9	174.0	159.2	153.5	131.2	124.8	145.1	IX	
	X	249.2	252.2	228.7	174.2	174.4	185.3	131.9	131.3	120.6	X	
	XI	251.5	251.5	292.9	173.7	174.5	166.7	132.6	135.6	102.4	XI	
	XII	254.0	249.0	267.3	172.7	176.6	170.4	133.0	136.6	96.5	XII	
2008	I	256.9	256.3	338.1	171.5	168.7	152.3	132.9	138.6	96.4	I	2008
	II	260.0	259.2	242.1	170.6	169.8	153.5	132.3	128.5	100.2	II	
	III	263.3	263.8	277.5	170.2	169.3	169.4	131.4	146.1	127.6	III	
	IV	266.5	267.5	197.3	170.4	169.3	174.3	130.3	126.3	123.4	IV	
	V	269.4	268.4	289.4	171.1	160.6	156.4	129.1	128.3	135.5	V	
	VI	271.7	248.2	215.1	171.9	171.9	171.8	128.0	132.3	163.6	VI	
	VII	273.3	277.6	300.5	172.4	183.8	206.7	127.0	131.5	186.5	VII	
	VIII	274.1	274.6	225.6	172.4	175.4	198.4	126.1	122.4	176.3	VIII	
	IX	274.3	278.2	305.1	171.8	175.6	177.9	125.3	125.5	148.6	IX	
	X	274.3	271.2	197.3	170.7	171.2	170.6	124.7	124.1	118.4	X	
	XI	274.3	276.9	308.2	169.6	166.3	155.4	124.5	124.6	90.6	XI	
	XII	274.7	261.3	293.9	168.7	166.7	166.0	124.6	120.3	89.3	XII	
2009	I	275.6	282.9	359.0	168.6	164.5	143.7	125.2	110.9	76.0	I	2009
	II	277.2	279.9	249.2	169.1	169.2	145.5	126.1	128.8	94.1	II	
	III	279.5	279.3	304.8	170.3	171.1	177.0	127.1	129.5	129.1	III	

(2) According to the Henderson method.

(2) על פי שיטת הנדרסון.